

2018

ראמה

כללי

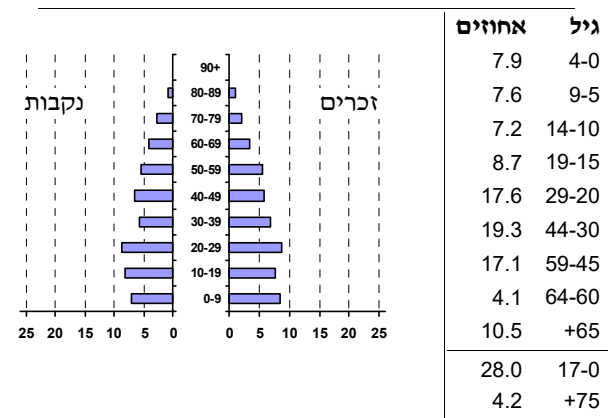
מספרים מוחלטים	קבוצת אוכלוסייה ודת	אחוזים
7,651	סך הכל	100.0
	ערבים	
18.5	מוסלמים	
50.1	נוצרים	
31.4	דרוזים	
0.9	אחוז גידול האוכלוסייה (לעומת שנה קודמת)	
124	לידות חי	
41	פטירות	
83	ריבוי טבעי - סך הכל	
10.9	שיעור ל-1,000 תושבים	
0.2	פטירות תינוקות (ממוצע 2014-2018)	
..	שיעור ל-1,000 לידות חי 2014-2018	
0	הגירה בתוך הרשות	
-10	מאזן הגירה פנימית	
-7	מאזן הגירה - סך הכל	

סמל: 0543 מחוז: הצפון  
 מעמד מוניציפלי: מועצה מקומית  
 שנת קבלת מעמד מוניציפלי: 1954  
 מספר חברי מועצה: 9  
 סמל ושם ועדת תכנון ובנייה: 260 בקעת בית הכרם  
 מרחק מגבול מחוז תל אביב (2015) (ק"מ): 119.9  
 מרחב ימי, רשויות הגובלות בחוף הים: 0

דמוגרפיה

אוכלוסייה בסוף 2018 - סך הכל (אלפים) 7.7  
 זכרים 3.8  
 נקבות 3.8  
 יחס תלות (ל-1,000 תושבים בלתי תלויים) 723

התפלגות אוכלוסייה, לפי גיל ומין (אחוזים)



הגירה פנימית, לפי מין וגיל

גיל				מין		סך הכל	
+65	64-30	29-15	עד 14	נקבות	זכרים		
..	37	30	32	69	32	101	נכנסים
3	35	57	16	68	43	111	יוצאים

שכר ורווחה

מקבלי קצבאות בגין ילדים (סוף שנה)				מספר ילדים במשפחה		סך הכל	
+5	4-3	2-1					
26	324	832	1,182	משפחות			
142	1,049	1,253	2,444	ילדים			
<b>נתוני 2017</b>							
שכר חודשי ממוצע של שכיר במשך השנה							
% שינוי ריאלי לעומת שנה קודמת		ש"ח					
9.1		7,563	סך הכל				
9.3		8,902	גברים				
8.9		6,032	נשים				
מספר השכירים				3,553			
אחוז השכירים המשתכרים עד שכר מינימום				45.3			
מדד אי-השוויון - שכירים (מדד גייני, 0 שוויון מלא)				0.4093			
מספר העצמאים				337			
הכנסה חודשית ממוצעת של עצמאי במשך השנה (ש"ח)				7,811			
אחוז שינוי ריאלי לעומת שנה קודמת				10.3			
אחוז העצמאים המשתכרים עד מחצית השכר הממוצע				46.3			
<b>מקבלי:</b>							
51	דמי אבטלה - סך הכל (ממוצע חודשי)						
24	מזה: גברים						
..	הכשרה מקצועית						
37	גיל ממוצע (לא כולל חיילים)						
115	דמי אבטלה ממוצעים ליום (ש"ח)						
871	קצבאות זקנה ושאימים (סוף שנה)						
23.1	מזה: אחוז מקבלי השלמת הכנסה						
272	גמלת הבטחת הכנסה (נפשות, במשך השנה)						
162	גמלאות (סוף שנה): סיעוד						
328	נכות כללית						
34	ניידות						
32	נכות מעבודה ותלויים						
<b>מבוטחים בקופות חולים</b>							
61.4	באחוזים: כללית						
14.7	מכבי						
17.0	מאוחדת						
6.9	לאומית						

## 2018

## ראמה

## חינוך

## מים

563 (אלפי מ"ק) תקבולים	
53 (אלפי מ"ק) פחת	
9.3 אחוז הפחת מסך כל תקבולי המים צריכה, לפי ייעוד	
אחוז מסך הכל	אלפי מ"ק
100.0	510
סך הכל	
97.0	494
ביתית (וכל צריכה אחרת)	
3.0	16
חקלאית	
צריכה ביתית (וכל צריכה אחרת), לפי ייעוד	
מ"ק לנפש	אחוז
64.6	100.0
סך הכל	
55.1	85.2
מזה: למגורים	
1.9	3.0
למוסדות הרשות	
-	-
לגינן ציבורי	
3.9	6.0
למסחר ומלאכה	
0.7	1.0
לבנייה	

ילדים בגנים של משרד החינוך תשע"ח 2017/18				
סך הכל	גיל 3	גיל 4	גיל 5	גיל 6
369	114	114	140	..
תשע"ח* 2017/18	בתי ספר	כיתות	תלמידים	ממוצע תלמידים לכיתה
סך הכל	6	82	2,237	27
יסודי	3	38	1,022	27
על-יסודי	4	44	1,215	28
חטיבת ביניים	..	10	307	31
תיכון	3	34	908	27
זכאים לתעודות בגרות מבין תלמידי כיתות יב (אחוזים):				
סך הכל	77.9			
עמדו בדרישות הסף של האוניברסיטאות	71.7			

\*החל משנת הלימודים תשע"ח, הנתונים לא כוללים חינוך מיוחד.

## תחבורה

3,722	סך הכל	כלי רכב מנועיים -
3,174	מזה: כלי רכב פרטיים	
8.8	גיל ממוצע של כלי רכב פרטי (שנים)	
5	תאונות דרכים עם נפגעים (ת"ד) - סך הכל	
-	קטלניות	
1	קשות	
4	קלות	
0.7	שיעור ל-1,000 תושבים	
1.4	שיעור ל-1,000 כלי רכב	
-	הרוגים	

## פסולת

1.3	(ק"ג לנפש ליום) מסחרית וגזם
1.8	אחוז מחזור

## בנייה ודיוור

גמר בנייה	התחלת בנייה	
8.9	4.2	שטח - סך הכל (אלפי מ"ר)
7.5	4.0	מזה: למגורים (אלפי מ"ר)
29	15	מספר דירות
2,277		מספר דירות למגורים לפי מרשם מבנים ודירות

## שטח וצפיפות

6.49	שטח (קמ"ר)
1,178.6	צפיפות לקמ"ר

## השכלה גבוהה

19.1	בעלי תארים מישראל מכלל בני 35-55
33.1	מסיימי יב שהחלו לימודים גבוהים בתוך 8 שנים מסיום התיכון
17.2	סטודנטים מכלל בני 20-25
3.5	סטודנטים מתוך כלל האוכלוסייה

## בריאות

..	2018-2014	שיעור פטירות מתוקנן ל-1,000 תושבים
..		שיעור פריון כולל ל-1,000 תושבים
..	2016-2014	מספר מקרי סוכרת ממוצע לשנה
..	2016-2014	שיעור מקרי סוכרת מתוקנן ל-1,000 תושבים
..		בעלי עודף משקל/השמנת יתר (אחוזים)
..	2017/18	כיתה א
..	2017/18	כיתה ז
..	2015-2011	מספר מקרי סרטן ממוצע לשנה, גברים
..	2015-2011	שיעור מקרי סרטן מכלל הסוגים מתוקנן ל-100,000 תושבים, גברים
..	2015-2011	מספר מקרי סרטן ממוצע לשנה, נשים
..	2015-2011	שיעור מקרי סרטן מכלל הסוגים מתוקנן ל-100,000 תושבים, נשים

## תשתיות ושירותים עירוניים

גמר	התחלה	
-	-	סלילת כבישים חדשים, הרחבה ושקום של כבישים
-	-	אורך (ק"מ)
-	-	שטח (אלפי מ"ר)
4.5	4.5	הנחת צינורות: מים (ק"מ)
4.4	4.4	ביוב (ק"מ)
-	-	תיעול (ק"מ)

2018

ראמה

## מדד פריפריאליות 2015

3	אשכול: (מ-1 עד 10, 1 הפריפריאלי ביותר)
-0.537	ערך מדד:
58	דירוג: (מ-1 עד 255, 1 הפריפריאלי ביותר)
	דירוג לפי מרכיבי המדד:
82	מדד נגישות פוטנציאלית: (מ-1 עד 255, 1 הנגישות הנמוכה ביותר)
37	קרבה לגבול מחוז תל אביב: (מ-1 עד 255, 1 המרוחק ביותר)

## מדד חברתי-כלכלי 2015

4	אשכול: (מ-1 עד 10, 1 הנמוך ביותר)
-0.305	ערך מדד:
100	דירוג: (מ-1 עד 255, 1 הנמוך ביותר)

## מדד קומפקטיות 2018

3	אשכול: (מ-1 עד 10, 1 הקומפקטי ביותר)
40	דירוג: (מ-1 עד 197, 1 הקומפקטי ביותר)
-0.849	ציון תקן:

2018

## אוכלוסייה במוסדות לינה

סך הכל	אחוז מאוכל' הרשות
-	מוסדות לינה
-	דיירי מוסדות לינה
-	בתי אבות ודיור מוגן
-	מוסדות חינוך
-	מוסדות דת
-	מוסדות אשפוז כולל הוסטלים
-	מוסדות אחרים

## שימושי קרקע 2013

אחוז	קמ"ר	
100.0	6.54	סך הכל שטח שיפוט
19.1	1.25	מגורים
0.2	0.01	חינוך והשכלה
-	-	בריאות ורווחה
-	-	שירותים ציבוריים
0.2	0.01	תרבות, פנאי, נופש וספורט
-	-	מסחר ומשרדים
0.6	0.04	תעשייה
2.3	0.15	תשתית ותחבורה
-	-	מבנים חקלאיים
-	-	גינון לנוי, פארק ציבורי
7.3	0.48	יער וחורש
61.2	4.00	מטעים
0.5	0.03	גידולי שדה
8.6	0.57	שטח פתוח אחר
5,840	(נפשות לקמ"ר)	צפיפות אוכלוסייה לשטח בנוי למגורים
7.3	(אלפים)	אוכלוסייה בסוף 2013 - סך הכל (אלפים)

2018

ראמה

נתוני ביצוע תקציב הרשות (אלפי ש"ח, אלא אם כן צוין אחרת)

הוצאות		הכנסות	
70,685	סך הכל תשלומים (תקציב רגיל ובלתי רגיל)	66,499	סך הכל תקבולים (תקציב רגיל ובלתי רגיל)
55,409	<b>תקציב רגיל - סך הכל</b>	51,926	<b>תקציב רגיל - סך הכל</b>
7,242	הוצאות לנפש (ש"ח)	6,787	הכנסות לנפש (ש"ח)
	<b>לפי פרקי תקציב</b>		<b>לפי פרקי תקציב</b>
8,613	הנהלה וכלליות	26,422	מיסים ומענקים
5,711	שירותים מקומיים	1,353	שירותים מקומיים
28,374	שירותים ממלכתיים	22,806	שירותים ממלכתיים
18,556	מזה: חינוך	15,805	מזה: חינוך
7,192	רווחה	5,855	רווחה
2,510	תרבות	1,144	תרבות
-	מפעלים	42	מפעלים
-	מזה: מפעל המים	10	מזה: מפעל מים
12,711	תשלומים בלתי רגילים	1,303	תקבולים בלתי רגילים
	<b>לפי סיווג כלכלי</b>		<b>לפי סיווג כלכלי</b>
27,272	עלות עבודה - סך הכל	15,217	הכנסות עצמיות - סך הכל
14,159	מזה: חינוך	564	מזה: חינוך
2,363	רווחה	1	רווחה
		7,250	ארנונה - סך הכל גבייה
6,023	הוצאות לפעולות		* למגורים
3,791	פירעון מלוות	5,297	סך הכל גבייה
550	הוצאות מימון	8,091	סך הכל חיובים נטו
		65.5 %	יחס גבייה לכלל החיובים
		4,968	גבייה השנה (קרן + ריבית)
		11,320	חיוב בשנת החשבון
3,060	העברות והוצאות חד-פעמיות (כולל כיסוי גירעון מצטבר)	43.9 %	יחס גבייה השנה לחיוב השנה
		4,758	פטורים, שחרורים והנחות
		329	גביית פיגורים (קרן + ריבית)
14,713	כלליות, השתתפויות ותמיכות	1,953	* לא למגורים - סך הכל גבייה
		7,402	עצמיות אחרות
		36,709	הכנסות מהממשלה - סך הכל
		15,241	מזה: משרד החינוך
		5,854	משרד הרווחה
		12,949	מענק כללי
		-	מענקים מיועדים
		463	מענקים מיוחדים
		-	מענקים להקטנת גירעון מצטבר
		-	מלווה לאיזון
15,276	<b>תקציב בלתי רגיל - סך הכל</b>	14,573	<b>תקציב בלתי רגיל - סך הכל</b>
11,363	מזה: עבודות שבוצעו במשך השנה	-	מזה: השתתפות בעלי נכסים
2,700	העברת מלוות	11,166	השתתפות משרדי ממשלה
1,213	הוצאות אחרות	3,113	מלוות
		294	הכנסות אחרות
			<b>עודף/גירעון בתקציב הרגיל השנה</b>
		-3,483	<b>עודף/גירעון בתקציב הרגיל השנה ללא קבלת מלוות לאיזון</b>
		-3,483	<b>עודף/גירעון מצטבר בתקציב הרגיל לסוף שנה</b>
		-3,088	<b>עומס מלוות לפירעון בסוף השנה (כולל הפרשי הצמדה)</b>
		20,713	

**2018**

**ראמה**

**חיובי ארנונה\* לפי סוג נכס (2017 ו-2018)**

חיוב באלפי ש"ח		שטחים באלפי מ"ר		סוג הנכס
2018	2017	2018	2017	
<b>14,059</b>	<b>14,098</b>	<b>488</b>	<b>403</b>	<b>סך הכל</b>
11,411	11,370	324	323	מגורים
1,555	1,723	23	26	משרדים, שירותים ומסחר
195	166	3	3	תעשייה
234	248	4	4	מלאכה
315	322	1	1	בנקים וחברות ביטוח
-	-	-	-	בתי מלון
-	-	-	-	חניונים
146	163	19	21	קרקע תפוסה
44	43	1	1	קרקע תפוסה המשמשת לעריכת אירועים
-	-	-	-	קרקע תפוסה במפעל עתיר שטח
-	-	23	23	אדמה חקלאית
24	-	-	-	מבנה חקלאי
-	-	-	-	אדמת בניין
-	-	-	-	מגורים שאינם בשימוש
-	-	-	-	מערכת סולרית הממוקמת על גג נכס
-	-	-	-	מערכת סולרית שאינה ממוקמת על גג נכס
-	-	-	-	קרקע תפוסה למערכת סולרית
135	63	91	1	יתר סוגי הנכסים

\* חיובי ארנונה מתייחסים לנתוני חיוב ראשוני, שאינו כולל את השינויים בסכומי המס בשל הצמדה ואת הגידול הטבעי שחל במהלך השנה כתוצאה מתוספת נכסים.

מקור הנתונים: דוח כספי שנתי מבוקר ברשויות מקומיות, נספח א.

234000

236000

762000

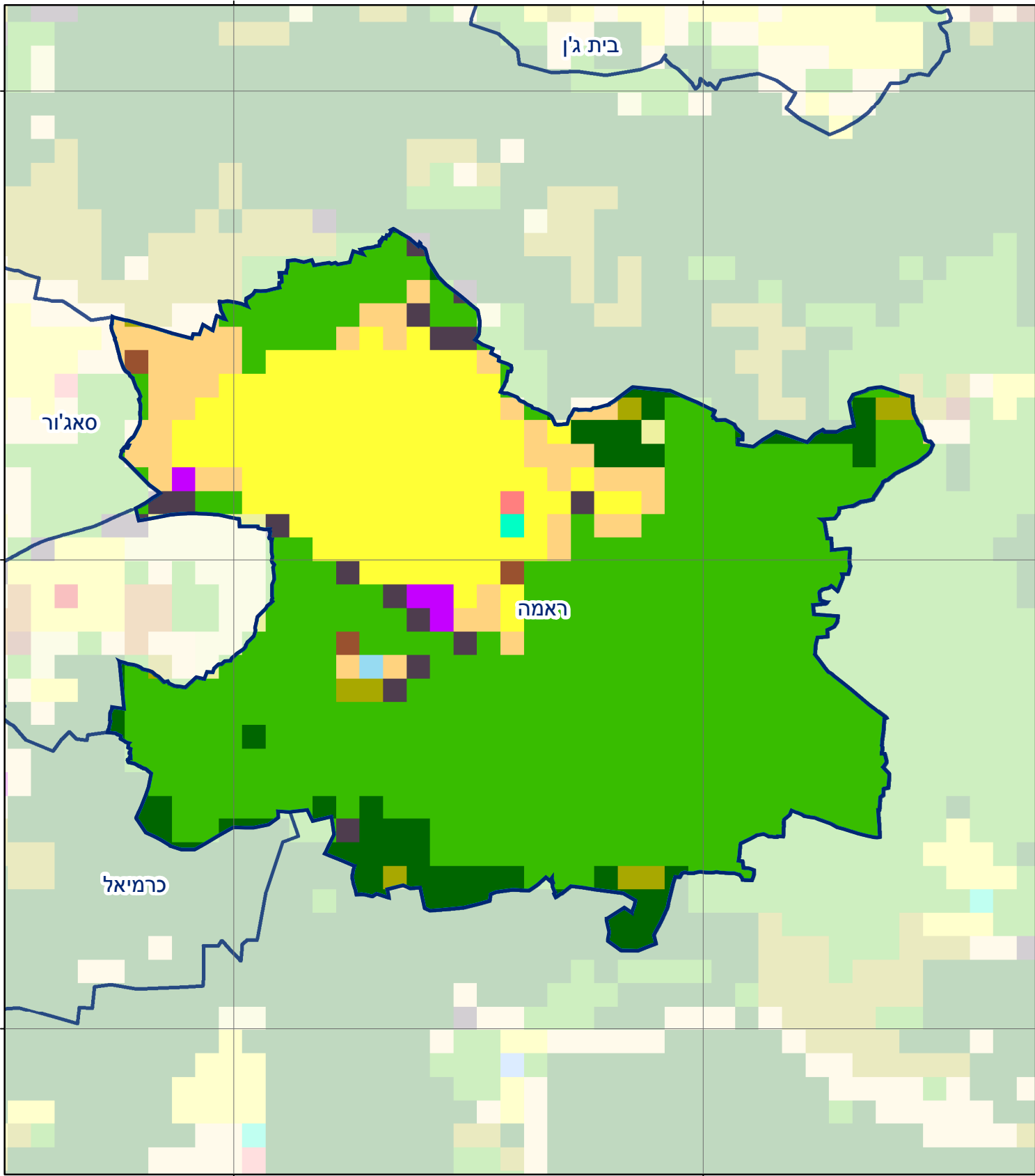
762000

760000

760000

758000

758000



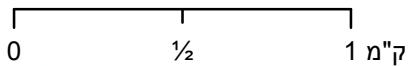
234000

236000

### ראמה

סוג רשות: מועצה מקומית

543: סמל יישוב:



### מפת התמצאות



### שימושי קרקע:

- |                        |                           |                     |
|------------------------|---------------------------|---------------------|
| כרייה וחציבה           | מסחר ומגורים במרכז עירוני | חינוך והשכלה        |
| גופי מים               | תחבורה                    | בריאות ורווחה       |
| גינות לנוי פארק ציבורי | מסחר ומשרדים              | שירותי דת           |
| יער וחורש              | תעשייה                    | חירום והצלה         |
| מטעים                  | מכלולי תשתית              | שירותי מנהל ציבורי  |
| גידולי שדה             | שירות לציבור ללא אפיון    | בתי עלמין           |
| שיחים בתה ועשבוני      | מגורים                    | תרבות פנאי וספורט   |
| קרקע וסלע              | מבנים חקלאיים             | מלונאות ואירוח כפרי |