

2018

ראש פינה

כללי

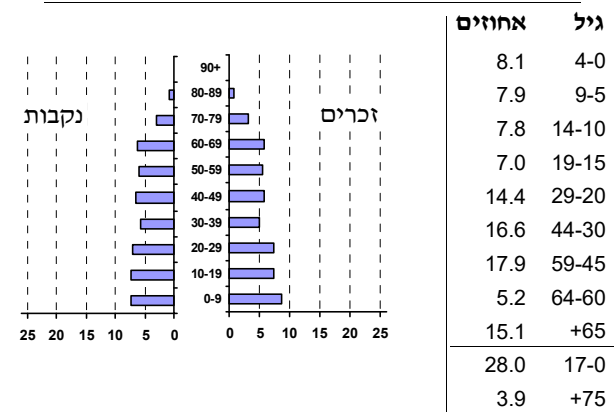
אחוזים	מספרים מוחלטים	קבוצת אוכלוסייה ודת
100.0	3,120	סך הכל
98.8		יהודים ואחרים
96.4		יהודים
1.9		אחוז גידול האוכלוסייה (לעומת שנה קודמת)
57		לידות חי
18		פטירות
39		ריבוי טבעי - סך הכל
12.6		שיעור ל-1,000 תושבים
0.2		פטירות תינוקות (ממוצע 2014-2018)
..		שיעור ל-1,000 לידות חי 2014-2018
84		הגירה בתוך הרשות
39		מאזן הגירה פנימית
41		מאזן הגירה - סך הכל
5		עולים בהשקעות ראשונה
80.0		גיל (אחוזים): 17-0
0.0		44-18
0.0		64-45
20.0		+65
4.6		אחוז עולי 1990+ מסך האוכלוסייה

סמל: 0026 מחוז: הצפון
 מעמד מוניציפלי: מועצה מקומית
 שנת קבלת מעמד מוניציפלי: 1949
 מספר חברי מועצה: 9
 סמל ושם ועדת תכנון ובנייה: 259 אצבע הגליל
 מרחק מגבול מחוז תל אביב (2015) (ק"מ): 133.0
 מרחב ימי, רשויות הגובלות בחוף הים: 0

דמוגרפיה

אוכלוסייה בסוף 2018 - סך הכל (אלפים) 3.1
 זכרים 1.5
 נקבות 1.6
 יחס תלות (ל-1,000 תושבים בלתי תלויים) 850

התפלגות אוכלוסייה, לפי גיל ומין (אחוזים)



הגירה פנימית, לפי מין וגיל

גיל				מין		סך הכל	
+65	64-30	29-15	עד 14	נקבות	זכרים		
11	93	43	49	98	98	196	נכנסים
17	65	41	34	80	77	157	יוצאים

שכר ורווחה

מקבלי קצבאות בגין ילדים (סוף שנה)				מספר ילדים במשפחה		סך הכל	משפחות ילדים
+5	4-3	2-1					
15	98	240	353				
84	321	359	764				
נתוני 2017							
שכר חודשי ממוצע של שכיר במשך השנה							
% שינוי ריאלי לעומת שנה קודמת		ש"ח					
3.8		9,775	סך הכל				
1.7		12,062	גברים				
6.8		7,652	נשים				
מספר השכירים							
1,433							
אחוז השכירים המשתכרים עד שכר מינימום 40.5							
מדד אי-השוויון - שכירים (מדד גיני, 0 שוויון מלא) 0.4890							
מספר העצמאים 171							
הכנסה חודשית ממוצעת של עצמאי במשך השנה (ש"ח) 9,980							
אחוז שינוי ריאלי לעומת שנה קודמת 26.9							
אחוז העצמאים המשתכרים עד מחצית השכר הממוצע 46.8							
מקבלי:							
25 דמי אבטלה - סך הכל (ממוצע חודשי)							
8 מזה: גברים							
- הכשרה מקצועית							
37 גיל ממוצע (לא כולל חיילים)							
140 דמי אבטלה ממוצעים ליום (ש"ח)							
446 קצבאות זקנה ושאימים (סוף שנה)							
6.3 מזה: אחוז מקבלי השלמת הכנסה							
52 גמלת הבטחה הכנסה (נפשות, במשך השנה)							
42 גמלאות (סוף שנה): סיעוד							
101 נכות כללית							
18 ניידות							
8 נכות מעבודה ותלויים							
מבוטחים בקופות חולים							
72.7 באחוזים: כללית							
21.2 מכבי							
2.8 מאוחדת							
3.2 לאומית							

2018

ראש פינה

מים

610		תקבולים (אלפי מ"ק)	
51		פחת (אלפי מ"ק)	
8.3		אחוז הפחת מסך כל תקבולי המים	
צריכה, לפי ייעוד			
אחוז מסך הכל	אלפי מ"ק		
100.0	559	סך הכל	
100.0	559	ביתית (וכל צריכה אחרת)	
-	-	חקלאית	
צריכה ביתית (וכל צריכה אחרת), לפי ייעוד			
מ"ק לנפש	אחוז	אלפי מ"ק	
179.2	100.0	559	סך הכל
85.5	47.7	267	מזה: למגורים
4.2	2.4	13	למוסדות הרשות
23.7	13.2	74	לגינות ציבורי
26.1	14.6	82	למסחר ומלאכה
3.6	2.0	11	לבנייה

תחבורה

1,839	כלי רכב מנועיים - סך הכל
1,542	מזה: כלי רכב פרטיים
6.9	גיל ממוצע של כלי רכב פרטי (שנים)
11	תאונות דרכים עם נפגעים (ת"ד) - סך הכל
-	קטלניות
1	קשות
10	קלות
3.6	שיעור ל-1,000 תושבים
6.2	שיעור ל-1,000 כלי רכב
-	הרוגים

פסולת

פסולת מוצקה ביתית, מסחרית וגזם	
3.1	(ק"ג לנפש ליום)
20.9	אחוז מחזור

בנייה ודיוור

גמר בנייה	התחלת בנייה	
17.9	7.5	שטח - סך הכל (אלפי מ"ר)
5.0	5.4	מזה: למגורים (אלפי מ"ר)
24	30	מספר דירות
1,007		מספר דירות למגורים לפי מרשם מבנים ודירות

שטח וצפיפות

16.82	שטח (קמ"ר)
..	צפיפות לקמ"ר

חינוך

ילדים בגנים של משרד החינוך תשע"ח 2017/18				
סך הכל	גיל 3	גיל 4	גיל 5	גיל 6
133	29	54	43	7

תשע"ח* 2017/18	בתי ספר	כיתות	תלמידים	ממוצע תלמידים לכיתה
סך הכל	..	7	203	29
יסודי	..	7	203	29
על-יסודי	..	0	0	-
חטיבת ביניים	..	0	0	-
תיכון	..	0	0	-
זכאים לתעודות בגרות מבין תלמידי כיתות יב (אחוזים):				
סך הכל	76.9			
עמדו בדרישות הסף של האוניברסיטאות	67.3			

*החל משנת הלימודים תשע"ח, הנתונים לא כוללים חינוך מיוחד.

השכלה גבוהה

2019	אחוז
35.8	בעלי תארים מישראל מכלל בני 35-55
..	מסיימי יב שהחלו לימודים גבוהים בתוך 8 שנים מסיום התיכון
10.3	סטודנטים מכלל בני 20-25
4.2	סטודנטים מתוך כלל האוכלוסייה

בריאות

2018-2014	שיעור פטירות מתוקנן ל-1,000 תושבים
..	שיעור פריון כולל ל-1,000 תושבים
2016-2014	מספר מקרי סוכרת ממוצע לשנה
2016-2014	שיעור מקרי סוכרת מתוקנן ל-1,000 תושבים
2017/18	בעלי עודף משקל/השמנת יתר (אחוזים) כיתה א
2017/18	כיתה ז
2015-2011	מספר מקרי סרטן ממוצע לשנה, גברים
2015-2011	שיעור מקרי סרטן מכלל הסוגים מתוקנן ל-100,000 תושבים, גברים
2015-2011	מספר מקרי סרטן ממוצע לשנה, נשים
2015-2011	שיעור מקרי סרטן מכלל הסוגים מתוקנן ל-100,000 תושבים, נשים

תשתיות ושירותים עירוניים

גמר	התחלה	
-	-	סלילת כבישים חדשים, הרחבה ושיקום של כבישים
-	-	אורך (ק"מ)
-	-	שטח (אלפי מ"ר)
-	-	הנחת צינורות: מים (ק"מ)
-	-	ביוב (ק"מ)
-	-	תיעול (ק"מ)

2018

ראש פינה

מדד פריפריאליות 2015

3	אשכול: (מ-1 עד 10, 1 הפריפריאלי ביותר)
-0.907	ערך מדד:
28	דירוג: (מ-1 עד 255, 1 הפריפריאלי ביותר)
	דירוג לפי מרכיבי המדד:
34	מדד נגישות פוטנציאלית: (מ-1 עד 255, 1 הנגישות הנמוכה ביותר)
23	קרבה לגבול מחוז תל אביב: (מ-1 עד 255, 1 המרוחק ביותר)

מדד חברתי-כלכלי 2015

7	אשכול: (מ-1 עד 10, 1 הנמוך ביותר)
0.825	ערך מדד:
199	דירוג: (מ-1 עד 255, 1 הנמוך ביותר)

מדד קומפקטיות 2018

7	אשכול: (מ-1 עד 10, 1 הקומפקטי ביותר)
156	דירוג: (מ-1 עד 197, 1 הקומפקטי ביותר)
0.715	ציון תקן:

2018 אוכלוסייה במוסדות לינה

סך הכל	אחוז מאוכל' הרשות
..	מוסדות לינה
..	דיירי מוסדות לינה
..	בתי אבות ודיור מוגן
..	מוסדות חינוך
..	מוסדות דת
..	מוסדות אשפוז כולל הוסטלים
..	מוסדות אחרים

שימושי קרקע 2013

אחוז	קמ"ר	
100.0	16.78	סך הכל שטח שיפוט
6.9	1.16	מגורים
0.1	0.02	חינוך והשכלה
-	-	בריאות ורווחה
0.3	0.05	שירותים ציבוריים
0.2	0.04	תרבות, פנאי, נופש וספורט
0.6	0.10	מסחר ומשרדים
1.6	0.27	תעשייה
2.6	0.43	תשתית ותחבורה
0.1	0.01	מבנים חקלאיים
0.1	0.01	גינון לנוי, פארק ציבורי
2.6	0.43	יער וחורש
30.2	5.07	מטעים
12.6	2.12	גידולי שדה
42.1	7.07	שטח פתוח אחר
2,414	(נפשות לקמ"ר)	צפיפות אוכלוסייה לשטח בנוי למגורים
2.8	(אלפים)	אוכלוסייה בסוף 2013 - סך הכל (אלפים)

2018

ראש פינה

נתוני ביצוע תקציב הרשות (אלפי ש"ח, אלא אם כן צוין אחרת)

הוצאות		הכנסות	
45,189	סך הכל תשלומים (תקציב רגיל ובלתי רגיל)	45,172	סך הכל תקבולים (תקציב רגיל ובלתי רגיל)
39,848	תקציב רגיל - סך הכל	39,685	תקציב רגיל - סך הכל
12,772	הוצאות לנפש (ש"ח)	12,720	הכנסות לנפש (ש"ח)
	לפי פרקי תקציב		לפי פרקי תקציב
6,356	הנהלה וכלליות	25,735	מיסים ומענקים
8,283	שירותים מקומיים	552	שירותים מקומיים
12,717	שירותים ממלכתיים	6,366	שירותים ממלכתיים
8,048	מזה: חינוך	4,499	מזה: חינוך
2,383	רווחה	1,827	רווחה
1,815	תרבות	40	תרבות
5,984	מפעלים	6,731	מפעלים
4,494	מזה: מפעל המים	4,172	מזה: מפעל מים
6,508	תשלומים בלתי רגילים	301	תקבולים בלתי רגילים
	לפי סיווג כלכלי		לפי סיווג כלכלי
10,919	עלות עבודה - סך הכל	32,028	הכנסות עצמיות - סך הכל
2,994	מזה: חינוך	1,548	מזה: חינוך
405	רווחה	12	רווחה
		19,668	ארנונה - סך הכל גבייה
12,386	הוצאות לפעולות		* למגורים
		4,606	סך הכל גבייה
1,771	פירעון מלוות	4,825	סך הכל חיובים נטו
		95.5 %	יחס גבייה לכלל החיובים
222	הוצאות מימון	4,505	גבייה השנה (קרן + ריבית)
		5,539	חיוב בשנת החשבון
443	העברות והוצאות חד-פעמיות (כולל כיסוי גירעון מצטבר)	81.3 %	יחס גבייה השנה לחיוב השנה
		1,061	פטורים, שחרורים והנחות
		101	גביית פיגורים (קרן + ריבית)
14,107	כלליות, השתתפויות ותמיכות	15,062	* לא למגורים - סך הכל גבייה
		10,800	עצמיות אחרות
		7,657	הכנסות מהממשלה - סך הכל
		2,809	מזה: משרד החינוך
		1,815	משרד הרווחה
		-	מענק כללי
		-	מענקים מיועדים
		2,691	מענקים מיוחדים
		-	מענקים להקטנת גירעון מצטבר
		-	מלווה לאיזון
5,341	תקציב בלתי רגיל - סך הכל	5,487	תקציב בלתי רגיל - סך הכל
4,716	מזה: עבודות שבוצעו במשך השנה	-	מזה: השתתפות בעלי נכסים
-	העברת מלוות	2,267	השתתפות משרדי ממשלה
625	הוצאות אחרות	1,000	מלוות
		2,220	הכנסות אחרות
		-163	עודף/גירעון בתקציב הרגיל השנה
		-163	עודף/גירעון בתקציב הרגיל השנה ללא קבלת מלוות לאיזון
		13	עודף/גירעון מצטבר בתקציב הרגיל לסוף שנה
		10,211	עומס מלוות לפירעון בסוף השנה (כולל הפרשי הצמדה)

2018

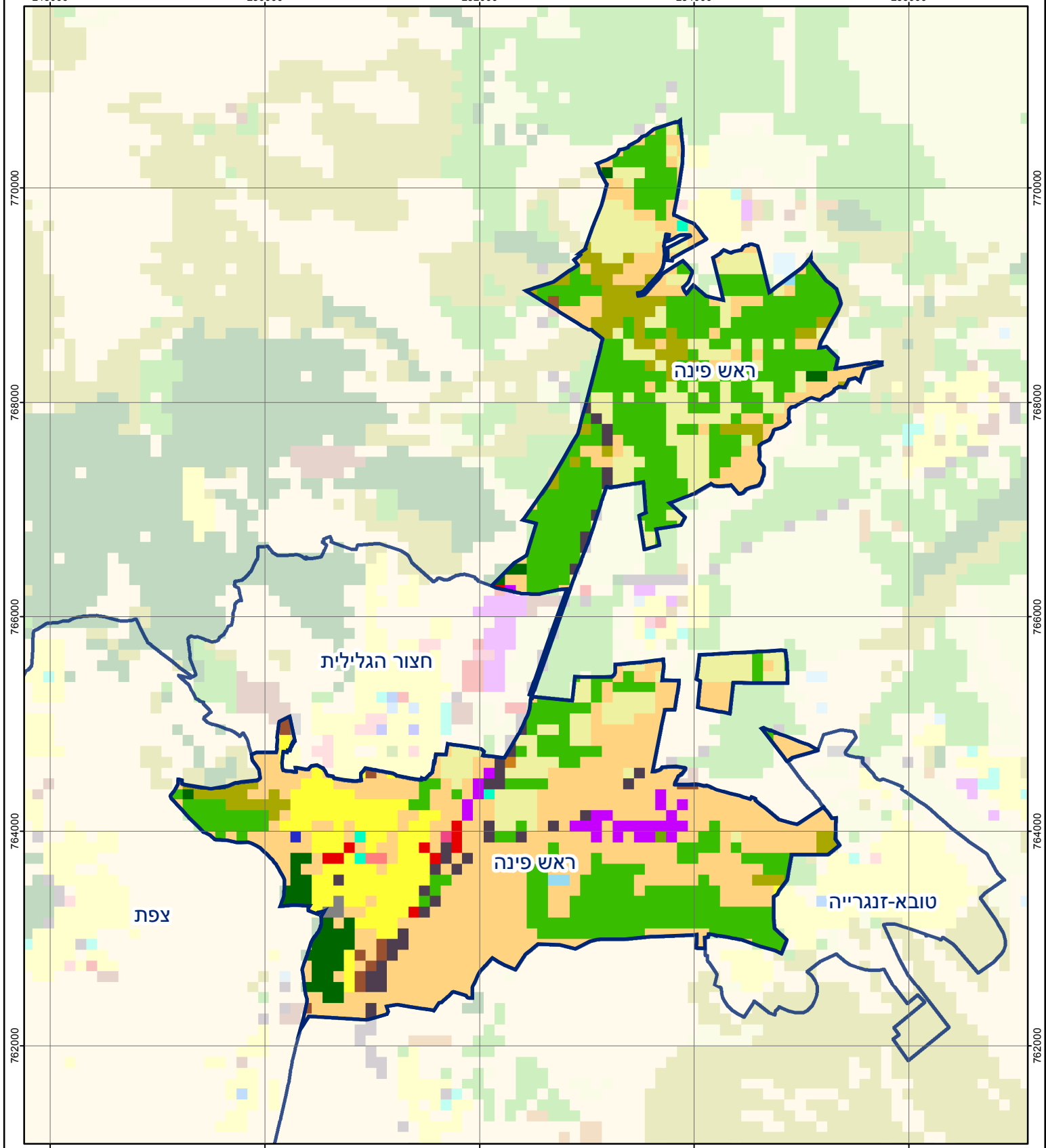
ראש פינה

חיובי ארנונה* לפי סוג נכס (2017 ו-2018)

חיוב באלפי ש"ח		שטחים באלפי מ"ר		סוג הנכס
2018	2017	2018	2017	
19,689	18,938	7,221	5,838	סך הכל
5,599	5,260	150	144	מגורים
3,664	3,422	30	28	משרדים, שירותים ומסחר
1,311	920	30	16	תעשייה
609	604	8	8	מלאכה
606	593	1	1	בנקים וחברות ביטוח
7	38	-	1	בתי מלון
-	-	-	-	חניונים
6,649	6,280	436	481	קרקע תפוסה
-	-	-	-	קרקע תפוסה המשמשת לעריכת אירועים
-	-	-	-	קרקע תפוסה במפעל עתיר שטח
159	149	6,467	5,104	אדמה חקלאית
-	2	-	1	מבנה חקלאי
-	-	-	-	אדמת בניין
-	-	26	11	מגורים שאינם בשימוש
-	-	-	-	מערכת סולרית הממוקמת על גג נכס
-	-	-	-	מערכת סולרית שאינה ממוקמת על גג נכס
-	-	-	-	קרקע תפוסה למערכת סולרית
1,085	1,669	72	42	יתר סוגי הנכסים

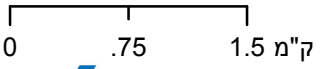
* חיובי ארנונה מתייחסים לנתוני חיוב ראשוני, שאינו כולל את השינויים בסכומי המס בשל הצמדה ואת הגידול הטבעי שחל במהלך השנה כתוצאה מתוספת נכסים.

מקור הנתונים: דוח כספי שנתי מבוקר ברשויות מקומיות, נספח א.



ראש פינה

סוג רשות: מועצה מקומית
 סמל יישוב: 26



מפת התמצאות



שימושי קרקע:		
כרייה וחציבה	מסחר ומגורים במרכז עירוני	חינוך והשכלה
גופי מים	תחבורה	בריאות ורווחה
גינון לנוי פארק ציבורי	מסחר ומשרדים	שירותי דת
יער וחורש	תעשייה	חירום והצלה
מטעים	מכלולי תשתית	שירותי מנהל ציבורי
גידולי שדה	שירות לציבור ללא אפיון	בתי עלמין
שיחים בתה ועשבוני	מגורים	תרבות פנאי וספורט
קרקע וסלע	מבנים חקלאיים	מלונאות ואירוח כפרי