

2018

ריינה

כללי

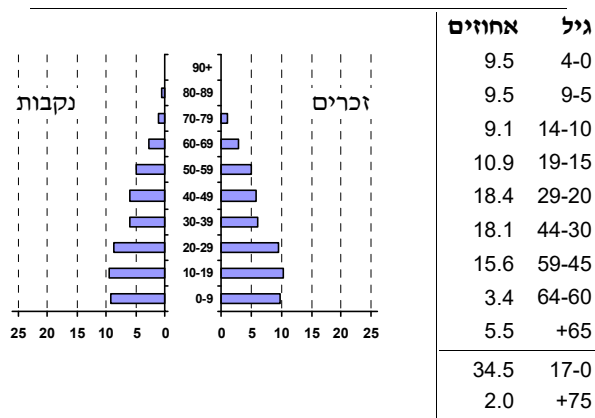
מספרים מוחלטים	קבוצת אוכלוסייה ודת	אחוזים
18,890	סך הכל	100.0
	ערבים	
84.5	מוסלמים	
15.5	נוצרים	
..	דרוזים	
1.0	אחוז גידול האוכלוסייה (לעומת שנה קודמת)	
315	לידות חי	
43	פטירות	
272	ריבוי טבעי - סך הכל	
14.5	שיעור ל-1,000 תושבים	
2.2	פטירות תינוקות (ממוצע 2014-2018)	
(7.2)	שיעור ל-1,000 לידות חי 2014-2018	
20	הגירה בתוך הרשות	
-101	מאזן הגירה פנימית	
-100	מאזן הגירה - סך הכל	

סמל: 0542 מחוז: הצפון
 מעמד מוניציפלי: מועצה מקומית
 שנת קבלת מעמד מוניציפלי: 1968
 מספר חברי מועצה: 13
 סמל ושם ועדת תכנון ובנייה: 257 מבוא העמקים
 מרחק מגבול מחוז תל אביב (2015) (ק"מ): 87.6
 מרחב ימי, רשויות הגובלות בחוף הים: 0

דמוגרפיה

אוכלוסייה בסוף 2018 - סך הכל (אלפים) 18.9
 זכרים 9.6
 נקבות 9.3
 יחס תלות (ל-1,000 תושבים בלתי תלויים) 800

התפלגות אוכלוסייה, לפי גיל ומין (אחוזים)



הגירה פנימית, לפי מין וגיל

גיל				מין		סך הכל	
+65	64-30	29-15	עד 14	נקבות	זכרים		
6	72	83	63	145	79	224	נכנסים
6	86	138	95	208	117	325	יוצאים

שכר ורווחה

מקבלי קצבאות בגין ילדים (סוף שנה)				מקבלי:	
מספר ילדים במשפחה			סך הכל	דמי אבטלה - סך הכל (ממוצע חודשי)	
+5	4-3	2-1		98	מזה: גברים 69
102	848	1,382	2,332	-	הכשרה מקצועית
541	2,812	2,123	5,476	43	גיל ממוצע (לא כולל חיילים)
נתוני 2017				126	דמי אבטלה ממוצעים ליום (ש"ח)
שכר חודשי ממוצע של שכיר במשך השנה				856	קצבאות זקנה ושאימים (סוף שנה)
% שינוי ריאלי לעומת שנה קודמת		ש"ח		28.3	מזה: אחוז מקבלי השלמת הכנסה
6.5	6,111	סך הכל		713	גמלת הבטחת הכנסה (נפשות, במשך השנה)
5.8	7,105	גברים		195	גמלאות (סוף שנה): סיעוד
9.2	4,471	נשים		593	נכות כללית
6,488	מספר השכירים			63	ניידות
52.8	אחוז השכירים המשתכרים עד שכר מינימום			78	נכות מעבודה ותלויים
0.3798	מדד אי-השוויון - שכירים (מדד גייני, 0 שוויון מלא)			מבוטחים בקופות חולים	
517	מספר העצמאים			66.4	באחוזים: כללית
9,324	הכנסה חודשית ממוצעת של עצמאי במשך השנה (ש"ח)			13.6	מכבי
5.0	אחוז שינוי ריאלי לעומת שנה קודמת			16.3	מאוחדת
36.4	אחוז העצמאים המשתכרים עד מחצית השכר הממוצע			3.8	לאומית

2018

ריינה

חינוך

מים

1,538 (אלפי מ"ק) תקבולים	
224 (אלפי מ"ק) פחת	
14.6 אחוז הפחת מסך כל תקבולי המים	
צריכה, לפי ייעוד	
אחוז מסך הכל	אלפי מ"ק
100.0	1,313
99.9	1,312
0.1	1
צריכה ביתית (וכל צריכה אחרת), לפי ייעוד	
מ"ק לנפש	אחוז
69.5	100.0
54.3	78.2
1.5	2.2
-	-
4.2	6.1
1.9	2.7

ילדים בגנים של משרד החינוך תשע"ח 2017/18				
סך הכל	גיל 3	גיל 4	גיל 5	גיל 6
833	265	264	293	11
תשע"ח* 2017/18	בתי ספר	כיתות	תלמידים	ממוצע תלמידים לכיתה
סך הכל	8	132	3,740	28
יסודי	5	83	2,315	28
על-יסודי	4	49	1,425	29
חטיבת ביניים	..	12	337	28
תיכון	3	37	1,088	29
זכאים לתעודות בגרות מבין תלמידי כיתות יב (אחוזים):				
סך הכל	50.9			
עמדו בדרישות הסף של האוניברסיטאות	39.5			

*החל משנת הלימודים תשע"ח, הנתונים לא כוללים חינוך מיוחד.

תחבורה

6,171	כלי רכב מנועיים - סך הכל
4,968	מזה: כלי רכב פרטיים
8.2	גיל ממוצע של כלי רכב פרטי (שנים)
10	תאונות דרכים עם נפגעים (ת"ד) - סך הכל
-	קטלניות
2	קשות
8	קלות
0.5	שיעור ל-1,000 תושבים
1.7	שיעור ל-1,000 כלי רכב
-	הרוגים

פסולת

1.3	פסולת מוצקה ביתית, מסחרית וגזם (ק"ג לנפש ליום)
23.7	אחוז מחזור

בנייה ודיוור

גמר בנייה	התחלת בנייה	
23.8	25.4	שטח - סך הכל (אלפי מ"ר)
21.8	20.9	מזה: למגורים (אלפי מ"ר)
98	85	מספר דירות
4,187		מספר דירות למגורים לפי מרשם מבנים ודירות

שטח וצפיפות

10.85	שטח (קמ"ר)
1,741.4	צפיפות לקמ"ר

השכלה גבוהה

2019	אחוז
7.7	בעלי תארים מישראל מכלל בני 35-55
24.3	מסיימי יב שהחלו לימודים גבוהים בתוך 8 שנים מסיום התיכון
12.4	סטודנטים מכלל בני 20-25
2.3	סטודנטים מתוך כלל האוכלוסייה

בריאות

5.20	2018-2014	שיעור פטירות מתוקנן ל-1,000 תושבים
2.20		שיעור פריון כולל ל-1,000 תושבים
889.3	2016-2014	מספר מקרי סוכרת ממוצע לשנה
72.07	2016-2014	שיעור מקרי סוכרת מתוקנן ל-1,000 תושבים
17.0	2017/18	בעלי עודף משקל/השמנת יתר (אחוזים) כיתה א
34.1	2017/18	כיתה ז
..	2015-2011	מספר מקרי סרטן ממוצע לשנה, גברים
..	2015-2011	שיעור מקרי סרטן מכלל הסוגים מתוקנן ל-100,000 תושבים, גברים
..	2015-2011	מספר מקרי סרטן ממוצע לשנה, נשים
..	2015-2011	שיעור מקרי סרטן מכלל הסוגים מתוקנן ל-100,000 תושבים, נשים

תשתיות ושירותים עירוניים

גמר	התחלה	
0.5	2.5	סלילת כבישים חדשים, הרחבה ושיקום של כבישים
4.3	24.7	אורך (ק"מ) שטח (אלפי מ"ר)
-	-	הנחת צינורות: מים (ק"מ)
-	-	ביוב (ק"מ)
-	-	תיעול (ק"מ)

2018

ריינה

מדד פריפריאליות 2015

5	אשכול: (מ-1 עד 10, 1 הפריפריאלי ביותר)
0.278	ערך מדד:
157	דירוג: (מ-1 עד 255, 1 הפריפריאלי ביותר)
	דירוג לפי מרכיבי המדד:
176	מדד נגישות פוטנציאלית: (מ-1 עד 255, 1 הנגישות הנמוכה ביותר)
100	קרבה לגבול מחוז תל אביב: (מ-1 עד 255, 1 המרוחק ביותר)

מדד חברתי-כלכלי 2015

2	אשכול: (מ-1 עד 10, 1 הנמוך ביותר)
-0.902	ערך מדד:
53	דירוג: (מ-1 עד 255, 1 הנמוך ביותר)

מדד קומפקטיות 2018

6	אשכול: (מ-1 עד 10, 1 הקומפקטי ביותר)
131	דירוג: (מ-1 עד 197, 1 הקומפקטי ביותר)
0.316	ציון תקן:

2018

אוכלוסייה במוסדות לינה

סך הכל	אחוז מאוכל' הרשות
..	מוסדות לינה
..	דיירי מוסדות לינה
..	בתי אבות ודיור מוגן
..	מוסדות חינוך
..	מוסדות דת
..	מוסדות אשפוז כולל הוסטלים
..	מוסדות אחרים

שימושי קרקע 2013

אחוז	קמ"ר	
100.0	10.80	סך הכל שטח שיפוט
21.9	2.36	מגורים
0.1	0.01	חינוך והשכלה
-	-	בריאות ורווחה
0.1	0.01	שירותים ציבוריים
0.1	0.01	תרבות, פנאי, נופש וספורט
0.2	0.02	מסחר ומשרדים
1.3	0.14	תעשייה
2.5	0.27	תשתית ותחבורה
0.3	0.03	מבנים חקלאיים
-	-	גינון לנוי, פארק ציבורי
2.0	0.22	יער וחורש
23.2	2.51	מטעים
14.5	1.57	גידולי שדה
33.8	3.65	שטח פתוח אחר
7,542	(נפשות לקמ"ר)	צפיפות אוכלוסייה לשטח בנוי למגורים
17.8	(אלפים)	אוכלוסייה בסוף 2013 - סך הכל (אלפים)

2018

ריינה

נתוני ביצוע תקציב הרשות (אלפי ש"ח, אלא אם כן צוין אחרת)

הוצאות		הכנסות	
110,952	סך הכל תשלומים (תקציב רגיל ובלתי רגיל)	93,858	סך הכל תקבולים (תקציב רגיל ובלתי רגיל)
93,040	תקציב רגיל - סך הכל	81,447	תקציב רגיל - סך הכל
4,925	הוצאות לנפש (ש"ח)	4,312	הכנסות לנפש (ש"ח)
	לפי פרקי תקציב		לפי פרקי תקציב
9,254	הנהלה וכלליות	34,435	מיסים ומענקים
9,147	שירותים מקומיים	2,499	שירותים מקומיים
55,910	שירותים ממלכתיים	42,104	שירותים ממלכתיים
34,719	מזה: חינוך	28,329	מזה: חינוך
18,855	רווחה	13,079	רווחה
1,998	תרבות	668	תרבות
234	מפעלים	264	מפעלים
234	מזה: מפעל המים	234	מזה: מפעל מים
18,495	תשלומים בלתי רגילים	2,145	תקבולים בלתי רגילים
	לפי סיווג כלכלי		לפי סיווג כלכלי
38,655	עלות עבודה - סך הכל	23,386	הכנסות עצמיות - סך הכל
24,604	מזה: חינוך	149	מזה: חינוך
2,556	רווחה	-	רווחה
		10,634	ארנונה - סך הכל גבייה
14,425	הוצאות לפעולות		* למגורים
		8,434	סך הכל גבייה
1,126	פירעון מלוות	47,717	סך הכל חיובים נטו
		17.7 %	יחס גבייה לכלל החיובים
352	הוצאות מימון	7,260	גבייה השנה (קרן + ריבית)
		24,458	חיוב בשנת החשבון
	העברות והוצאות חד-פעמיות (כולל כיסוי גירעון מצטבר)	29.7 %	יחס גבייה השנה לחיוב השנה
8,029		24,474	פטורים, שחרורים והנחות
		1,174	גביית פיגורים (קרן + ריבית)
30,453	כלליות, השתתפויות ותמיכות	2,200	* לא למגורים - סך הכל גבייה
		12,603	עצמיות אחרות
		58,061	הכנסות מהממשלה - סך הכל
		27,669	מזה: משרד החינוך
		13,079	משרד הרווחה
		14,987	מענק כללי
		393	מענקים מיוחדים
		5	מענקים מיוחדים
		-	מענקים להקטנת גירעון מצטבר
		-	מלווה לאיזון
17,912	תקציב בלתי רגיל - סך הכל	12,411	תקציב בלתי רגיל - סך הכל
17,424	מזה: עבודות שבוצעו במשך השנה	-	מזה: השתתפות בעלי נכסים
-	העברת מלוות	3,172	השתתפות משרדי ממשלה
488	הוצאות אחרות	-	מלוות
		9,239	הכנסות אחרות
			עודף/גירעון בתקציב הרגיל השנה
		-11,593	עודף/גירעון בתקציב הרגיל השנה ללא קבלת מלוות לאיזון
		-11,593	עודף/גירעון מצטבר בתקציב הרגיל לסוף שנה
		-46,335	עומס מלוות לפירעון בסוף השנה (כולל הפרשי הצמדה)
		6,288	

2018

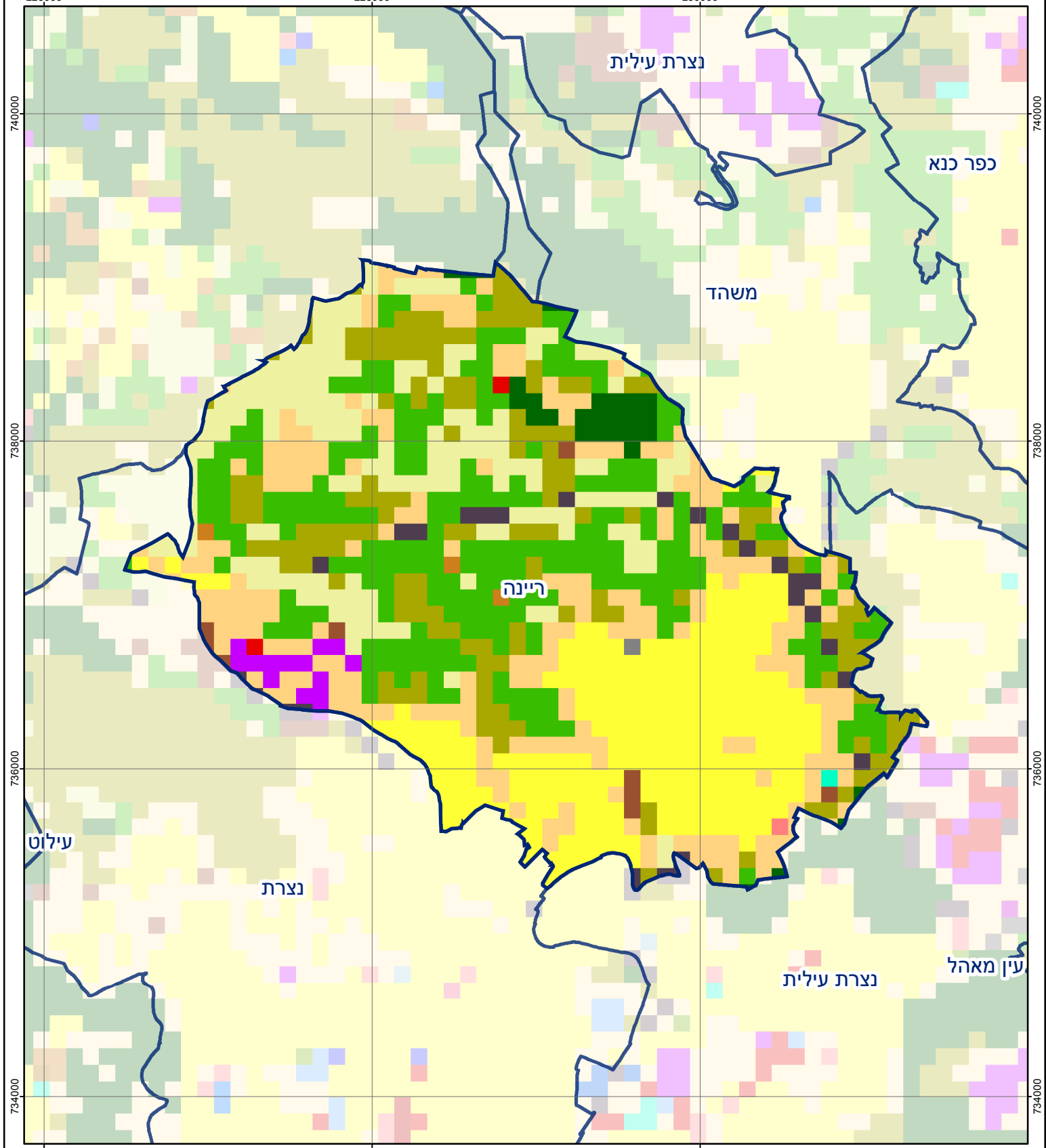
ריינה

חיובי ארנונה* לפי סוג נכס (2017 ו-2018)

חיוב באלפי ש"ח		שטחים באלפי מ"ר		סוג הנכס
2018	2017	2018	2017	
27,548	28,292	882	902	סך הכל
21,833	22,496	627	660	מגורים
2,157	2,382	31	35	משרדים, שירותים ומסחר
1,110	1,050	15	15	תעשייה
517	534	7	8	מלאכה
374	366	1	1	בנקים וחברות ביטוח
-	-	-	-	בתי מלון
-	-	-	-	חניונים
530	515	75	74	קרקע תפוסה
-	-	-	-	קרקע תפוסה המשמשת לעריכת אירועים
-	-	-	-	קרקע תפוסה במפעל עתיר שטח
-	-	-	-	אדמה חקלאית
-	-	-	-	מבנה חקלאי
-	-	-	-	אדמת בניין
-	-	-	-	מגורים שאינם בשימוש
-	-	-	-	מערכת סולרית הממוקמת על גג נכס
-	-	-	-	מערכת סולרית שאינה ממוקמת על גג נכס
-	-	-	-	קרקע תפוסה למערכת סולרית
1,027	947	126	109	יתר סוגי הנכסים

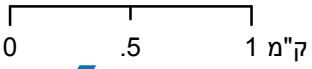
* חיובי ארנונה מתייחסים לנתוני חיוב ראשוני, שאינו כולל את השינויים בסכומי המס בשל הצמדה ואת הגידול הטבעי שחל במהלך השנה כתוצאה מתוספת נכסים.

מקור הנתונים: דוח כספי שנתי מבוקר ברשויות מקומיות, נספח א.



ריינה

סוג רשות: מועצה מקומית
 סמל יישוב: 542



מפת התמצאות



שימושי קרקע:		
כרייה וחציבה	מסחר ומגורים במרכז עירוני	חינוך והשכלה
גופי מים	תחבורה	בריאות ורווחה
גינון לנוי פארק ציבורי	מסחר ומשרדים	שירותי דת
יער וחורש	תעשייה	חירום והצלה
מטעים	מכלולי תשתית	שירותי מנהל ציבורי
גידולי שדה	שירות לציבור ללא אפיון	בתי עלמין
שיחים בתה ועשבוני	מגורים	תרבות פנאי וספורט
קרקע וסלע	מבנים חקלאיים	מלונאות ואירוח כפרי