

2018

רמת ישי

כללי

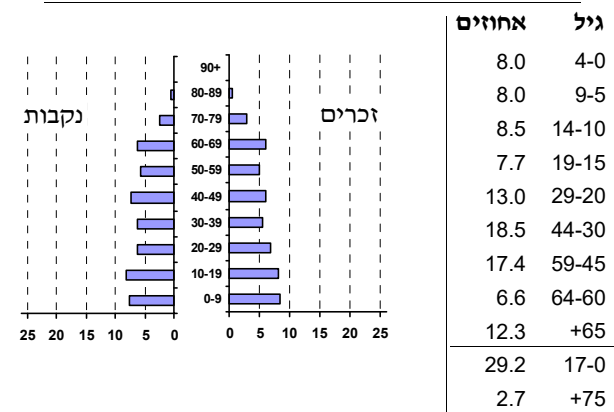
| אחוזים | מספרים מוחלטים | קבוצת אוכלוסייה ודת |
|--------|----------------|-----------------------------------------|
| 100.0 | 7,723 | סך הכל |
| 99.9 | | יהודים ואחרים |
| 98.1 | | יהודים |
| 0.3 | | אחוז גידול האוכלוסייה (לעומת שנה קודמת) |
| 98 | | לידות חי |
| 25 | | פטירות |
| 73 | | ריבוי טבעי - סך הכל |
| 9.5 | | שיעור ל-1,000 תושבים |
| 0.2 | | פטירות תינוקות (ממוצע 2014-2018) |
| .. | | שיעור ל-1,000 לידות חי 2014-2018 |
| 236 | | הגירה בתוך הרשות |
| -57 | | מאזן הגירה פנימית |
| -50 | | מאזן הגירה - סך הכל |
| .. | | עולים בהשקעות ראשונה |
| 0.0 | | גיל (אחוזים): 17-0 |
| 100.0 | | 44-18 |
| 0.0 | | 64-45 |
| 0.0 | | +65 |
| 3.9 | | אחוז עולי 1990+ מסך האוכלוסייה |

סמל: 0122 מחוז: הצפון
 מעמד מוניציפלי: מועצה מקומית
 שנת קבלת מעמד מוניציפלי: 1958
 מספר חברי מועצה: 9
 סמל ושם ועדת תכנון ובנייה: 257 מבוא העמקים
 מרחק מגבול מחוז תל אביב (2015) (ק"מ): 77.3
 מרחב ימי, רשויות הגובלות בחוף הים: 0

דמוגרפיה

אוכלוסייה בסוף 2018 - סך הכל (אלפים) 7.7
 זכרים 3.8
 נקבות 3.9
 יחס תלות (ל-1,000 תושבים בלתי תלויים) 801

התפלגות אוכלוסייה, לפי גיל ומין (אחוזים)



הגירה פנימית, לפי מין וגיל

| גיל | | | | מין | | סך הכל | |
|-----|-------|-------|-------|-------|-------|--------|--------|
| +65 | 64-30 | 29-15 | עד 14 | נקבות | זכרים | | |
| 13 | 118 | 54 | 81 | 141 | 125 | 266 | נכנסים |
| 16 | 145 | 88 | 74 | 143 | 180 | 323 | יוצאים |

שכר ורווחה

| מקבלי קצבאות בגין ילדים (סוף שנה) | | | | מספר ילדים במשפחה | | סך הכל | משפחות ילדים |
|-----------------------------------|-----|-------------------------------------|--------------------------------------------------|-------------------|--|--------|--------------|
| +5 | 4-3 | 2-1 | | | | | |
| 7 | 290 | 572 | 869 | | | | |
| 38 | 925 | 880 | 1,843 | | | | |
| נתוני 2017 | | | | | | | |
| שכר חודשי ממוצע של שכיר במשך השנה | | | | | | | |
| % שינוי ריאלי לעומת שנה קודמת | | ש"ח | | | | | |
| 3.9 | | 12,831 | סך הכל | | | | |
| 2.4 | | 16,152 | גברים | | | | |
| 5.9 | | 9,630 | נשים | | | | |
| 3,796 | | | מספר השכירים | | | | |
| 29.4 | | | אחוז השכירים המשתכרים עד שכר מינימום | | | | |
| 0.4437 | | | מדד אי-השוויון - שכירים (מדד גיני, 0 שוויון מלא) | | | | |
| 245 | | | מספר העצמאים | | | | |
| 11,262 | | | הכנסה חודשית ממוצעת של עצמאי במשך השנה (ש"ח) | | | | |
| 7.1 | | | אחוז שינוי ריאלי לעומת שנה קודמת | | | | |
| 36.3 | | | אחוז העצמאים המשתכרים עד מחצית השכר הממוצע | | | | |
| מקבלי: | | | | | | | |
| 59 | | דמי אבטלה - סך הכל (ממוצע חודשי) | | | | | |
| 19 | | מזה: גברים | | | | | |
| - | | הכשרה מקצועית | | | | | |
| 42 | | גיל ממוצע (לא כולל חיילים) | | | | | |
| 151 | | דמי אבטלה ממוצעים ליום (ש"ח) | | | | | |
| 889 | | קצבאות זקנה ושאיירים (סוף שנה) | | | | | |
| 2.6 | | מזה: אחוז מקבלי השלמת הכנסה | | | | | |
| 58 | | גמלת הבטחת הכנסה (נפשות, במשך השנה) | | | | | |
| 59 | | גמלאות (סוף שנה): סיעוד | | | | | |
| 173 | | נכות כללית | | | | | |
| 26 | | ניידות | | | | | |
| 42 | | נכות מעבודה ותלויים | | | | | |
| מבוטחים בקופות חולים | | | | | | | |
| 62.1 | | באחוזים: כללית | | | | | |
| 35.5 | | מכבי | | | | | |
| 0.7 | | מאוחדת | | | | | |
| 1.8 | | לאומית | | | | | |

2018

רמת ישי

חינוך

מים

| | | |
|-----------------------------------------|-----------------------------------------------|------------------------|
| 558 | תקבולים (אלפי מ"ק) | |
| 24 | פחת (אלפי מ"ק) | |
| 4.3 | אחוז הפחת מסך כל תקבולי המים צריכה, לפי ייעוד | |
| אחוז מסך הכל | אלפי מ"ק | |
| 100.0 | 534 | סך הכל |
| 100.0 | 534 | ביתית (וכל צריכה אחרת) |
| - | - | חקלאית |
| צריכה ביתית (וכל צריכה אחרת), לפי ייעוד | | |
| מ"ק לנפש | אחוז | אלפי מ"ק |
| 69.1 | 100.0 | 534 |
| 57.0 | 82.5 | 440 |
| 2.4 | 3.4 | 18 |
| 0.9 | 1.4 | 7 |
| 7.8 | 11.3 | 60 |
| 0.9 | 1.3 | 7 |

| ילדים בגנים של משרד החינוך תשע"ח 2017/18 | | | | |
|----------------------------------------------------|---------|-------|---------|---------------------|
| סך הכל | גיל 3 | גיל 4 | גיל 5 | גיל 6 |
| 363 | 101 | 126 | 115 | 21 |
| תשע"ח* 2017/18 | בתי ספר | כיתות | תלמידים | ממוצע תלמידים לכיתה |
| סך הכל | .. | 32 | 996 | 31 |
| יסודי | .. | 21 | 672 | 32 |
| על-יסודי | .. | 11 | 324 | 29 |
| חטיבת ביניים | .. | 11 | 324 | 29 |
| תיכון | .. | 0 | 0 | - |
| זכאים לתעודות בגרות מבין תלמידי כיתות יב (אחוזים): | | | | |
| סך הכל | 84.8 | | | |
| עמדו בדרישות הסף של האוניברסיטאות | 79.5 | | | |

*החל משנת הלימודים תשע"ח, הנתונים לא כוללים חינוך מיוחד.

תחבורה

| | | |
|-------|---------------------------------------|--|
| 3,672 | כלי רכב מנועיים - סך הכל | |
| 3,321 | מזה: כלי רכב פרטיים | |
| 6.3 | גיל ממוצע של כלי רכב פרטי (שנים) | |
| 2 | תאונות דרכים עם נפגעים (ת"ד) - סך הכל | |
| - | קטלניות | |
| - | קשות | |
| 2 | קלות | |
| 0.3 | שיעור ל-1,000 תושבים | |
| 0.5 | שיעור ל-1,000 כלי רכב | |
| - | הרוגים | |

פסולת

| | |
|--------------------------------|-----------------|
| פסולת מוצקה ביתית, מסחרית וגזם | |
| 2.1 | (ק"ג לנפש ליום) |
| 21.2 | אחוז מחזור |

בנייה ודיוור

| גמר בנייה | התחלת בנייה | |
|-----------|-------------|------------------------------------------|
| 3.8 | 18.3 | שטח - סך הכל (אלפי מ"ר) |
| 3.7 | 17.8 | מזה: למגורים (אלפי מ"ר) |
| 15 | 99 | מספר דירות |
| 2,239 | | מספר דירות למגורים לפי מרשם מבנים ודירות |

שטח וצפיפות

| | |
|---------|--------------|
| 2.33 | שטח (קמ"ר) |
| 3,311.4 | צפיפות לקמ"ר |

השכלה גבוהה

| 2019 | אחוז |
|------|---------------------------------------------------------|
| 49.3 | בעלי תארים מישראל מכלל בני 35-55 |
| .. | מסיימי יב שהחלו לימודים גבוהים בתוך 8 שנים מסיום התיכון |
| 14.0 | סטודנטים מכלל בני 20-25 |
| 4.4 | סטודנטים מתוך כלל האוכלוסייה |

בריאות

| | | |
|----|-----------|------------------------------------------------------------|
| .. | 2018-2014 | שיעור פטירות מתוקנן ל-1,000 תושבים |
| .. | | שיעור פריון כולל ל-1,000 תושבים |
| .. | 2016-2014 | מספר מקרי סוכרת ממוצע לשנה |
| .. | 2016-2014 | שיעור מקרי סוכרת מתוקנן ל-1,000 תושבים |
| .. | | בעלי עודף משקל/השמנת יתר (אחוזים) |
| .. | 2017/18 | כיתה א |
| .. | 2017/18 | כיתה ז |
| .. | 2015-2011 | מספר מקרי סרטן ממוצע לשנה, גברים |
| .. | 2015-2011 | שיעור מקרי סרטן מכלל הסוגים מתוקנן ל-100,000 תושבים, גברים |
| .. | 2015-2011 | מספר מקרי סרטן ממוצע לשנה, נשים |
| .. | 2015-2011 | שיעור מקרי סרטן מכלל הסוגים מתוקנן ל-100,000 תושבים, נשים |

תשתיות ושירותים עירוניים

| גמר | התחלה | |
|------|-------|--------------------------------------------|
| | | סלילת כבישים חדשים, הרחבה ושיקום של כבישים |
| 2.3 | 2.3 | אורך (ק"מ) |
| 14.7 | 14.7 | שטח (אלפי מ"ר) |
| 3.0 | 2.9 | הנחת צינורות: מים (ק"מ) |
| 1.0 | - | ביוב (ק"מ) |
| 0.6 | 0.6 | תיעול (ק"מ) |

2018

רמת ישי

מדד פריפריאליות 2015

| | |
|-------|----------------------------------------------------------------|
| 5 | אשכול: (מ-1 עד 10, 1 הפריפריאלי ביותר) |
| 0.002 | ערך מדד: |
| 122 | דירוג: (מ-1 עד 255, 1 הפריפריאלי ביותר) |
| | דירוג לפי מרכיבי המדד: |
| 135 | מדד נגישות פוטנציאלית: (מ-1 עד 255, 1 הנגישות הנמוכה ביותר) |
| 127 | קרבה לגבול מחוז תל אביב: (מ-1 עד 255, 1 המרוחק ביותר) |

מדד חברתי-כלכלי 2015

| | |
|-------|------------------------------------|
| 8 | אשכול: (מ-1 עד 10, 1 הנמוך ביותר) |
| 1.397 | ערך מדד: |
| 236 | דירוג: (מ-1 עד 255, 1 הנמוך ביותר) |

מדד קומפקטיות 2018

| | |
|--------|---------------------------------------|
| 2 | אשכול: (מ-1 עד 10, 1 הקומפקטי ביותר) |
| 22 | דירוג: (מ-1 עד 197, 1 הקומפקטי ביותר) |
| -1.120 | ציון תקן: |

2018 אוכלוסייה במוסדות לינה

| סך הכל | אחוז מאוכל' הרשות |
|--------|---------------------------|
| - | מוסדות לינה |
| - | דיירי מוסדות לינה |
| - | בתי אבות ודיור מוגן |
| - | מוסדות חינוך |
| - | מוסדות דת |
| - | מוסדות אשפוז כולל הוסטלים |
| - | מוסדות אחרים |

שימושי קרקע 2013

| אחוז | קמ"ר | |
|--------------|---------------|-------------------------------------------|
| 100.0 | 2.34 | סך הכל שטח שיפוט |
| 51.3 | 1.20 | מגורים |
| 0.4 | 0.01 | חינוך והשכלה |
| - | - | בריאות ורווחה |
| - | - | שירותים ציבוריים |
| 0.4 | 0.01 | תרבות, פנאי, נופש וספורט |
| 3.0 | 0.07 | מסחר ומשרדים |
| 0.4 | 0.01 | תעשייה |
| 2.6 | 0.06 | תשתית ותחבורה |
| - | - | מבנים חקלאיים |
| - | - | גינון לנוי, פארק ציבורי |
| 2.6 | 0.06 | יער וחורש |
| 3.0 | 0.07 | מטעים |
| 26.5 | 0.62 | גידולי שדה |
| 9.8 | 0.23 | שטח פתוח אחר |
| 6,083 | (נפשות לקמ"ר) | צפיפות אוכלוסייה לשטח בנוי למגורים |
| 7.3 | (אלפים) | אוכלוסייה בסוף 2013 - סך הכל (אלפים) |

2018

רמת ישי

נתוני ביצוע תקציב הרשות (אלפי ש"ח, אלא אם כן צוין אחרת)

| הוצאות | | הכנסות | |
|--------|----------------------------------------------------|--------|-----------------------------------------------------|
| 56,395 | סך הכל תשלומים (תקציב רגיל ובלתי רגיל) | 48,305 | סך הכל תקבולים (תקציב רגיל ובלתי רגיל) |
| 37,203 | תקציב רגיל - סך הכל | 37,368 | תקציב רגיל - סך הכל |
| 4,817 | הוצאות לנפש (ש"ח) | 4,839 | הכנסות לנפש (ש"ח) |
| | לפי פרקי תקציב | | לפי פרקי תקציב |
| 6,388 | הנהלה וכלליות | 25,196 | מיסים ומענקים |
| 10,199 | שירותים מקומיים | 2,464 | שירותים מקומיים |
| 17,143 | שירותים ממלכתיים | 9,395 | שירותים ממלכתיים |
| 11,985 | מזה: חינוך | 7,124 | מזה: חינוך |
| 3,282 | רווחה | 2,271 | רווחה |
| 1,453 | תרבות | - | תרבות |
| - | מפעלים | 313 | מפעלים |
| - | מזה: מפעל המים | - | מזה: מפעל מים |
| 3,473 | תשלומים בלתי רגילים | - | תקבולים בלתי רגילים |
| | לפי סיווג כלכלי | | לפי סיווג כלכלי |
| 10,734 | עלות עבודה - סך הכל | 27,850 | הכנסות עצמיות - סך הכל |
| 4,758 | מזה: חינוך | 39 | מזה: חינוך |
| 539 | רווחה | 48 | רווחה |
| | | 21,569 | ארנונה - סך הכל גבייה |
| 14,571 | הוצאות לפעולות | | * למגורים |
| | | 14,320 | סך הכל גבייה |
| 1,727 | פירעון מלוות | 15,949 | סך הכל חיובים נטו |
| 413 | הוצאות מימון | 89.8 % | יחס גבייה לכלל החיובים |
| | | 13,654 | גבייה השנה (קרן + ריבית) |
| | | 17,123 | חיוב בשנת החשבון |
| | | 79.7 % | יחס גבייה השנה לחיוב השנה |
| 110 | העברות והוצאות חד-פעמיות (כולל כיסוי גירעון מצטבר) | 3,144 | פטורים, שחרורים והנחות |
| | | 666 | גביית פיגורים (קרן + ריבית) |
| 9,648 | כלליות, השתתפויות ותמיכות | 7,249 | * לא למגורים - סך הכל גבייה |
| | | 6,194 | עצמיות אחרות |
| | | 9,518 | הכנסות מהממשלה - סך הכל |
| | | 6,623 | מזה: משרד החינוך |
| | | 2,223 | משרד הרווחה |
| | | 37 | מענק כללי |
| | | - | מענקים מיועדים |
| | | - | מענקים מיוחדים |
| | | - | מענקים להקטנת גירעון מצטבר |
| | | - | מלווה לאיזון |
| 19,192 | תקציב בלתי רגיל - סך הכל | 10,937 | תקציב בלתי רגיל - סך הכל |
| 19,007 | מזה: עבודות שבוצעו במשך השנה | - | מזה: השתתפות בעלי נכסים |
| - | העברת מלוות | 5,973 | השתתפות משרדי ממשלה |
| 185 | הוצאות אחרות | - | מלוות |
| | | 4,964 | הכנסות אחרות |
| | | 165 | עודף/גירעון בתקציב הרגיל השנה |
| | | 165 | עודף/גירעון בתקציב הרגיל השנה ללא קבלת מלוות לאיזון |
| | | 132 | עודף/גירעון מצטבר בתקציב הרגיל לסוף שנה |
| | | 7,481 | עומס מלוות לפירעון בסוף השנה (כולל הפרשי הצמדה) |

2018

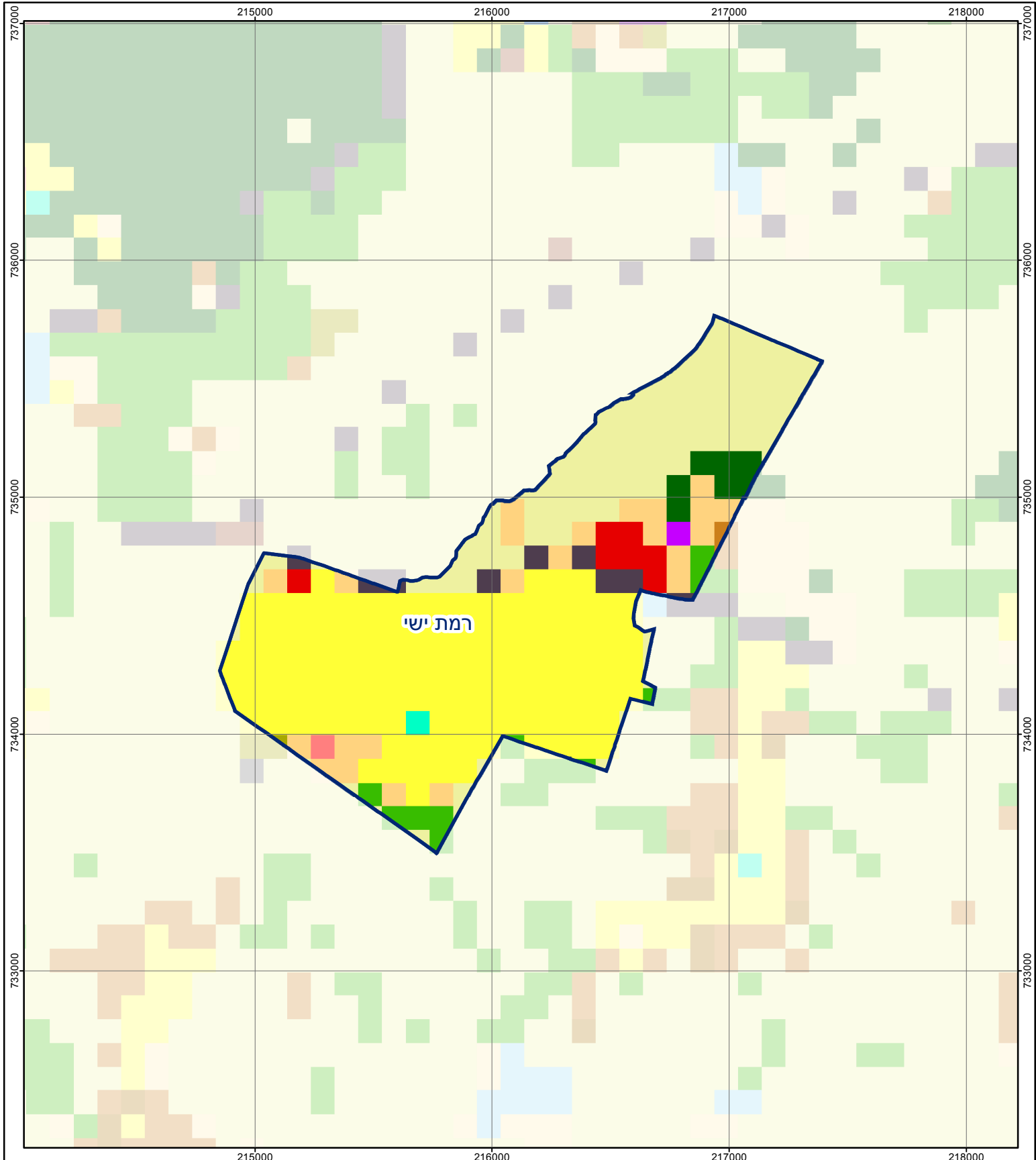
רמת ישי

חיובי ארנונה* לפי סוג נכס (2017 ו-2018)

| חיוב באלפי ש"ח | | שטחים באלפי מ"ר | | סוג הנכס |
|----------------|---------------|-----------------|--------------|-------------------------------------|
| 2018 | 2017 | 2018 | 2017 | |
| 24,642 | 24,031 | 966 | 1,191 | סך הכל |
| 16,990 | 16,170 | 365 | 354 | מגורים |
| 5,855 | 5,387 | 55 | 52 | משרדים, שירותים ומסחר |
| - | 346 | - | 3 | תעשייה |
| 350 | - | 3 | - | מלאכה |
| 725 | 709 | 1 | 1 | בנקים וחברות ביטוח |
| - | - | - | - | בתי מלון |
| 548 | 489 | 27 | 26 | חניונים |
| 153 | 878 | 25 | 149 | קרקע תפוסה |
| - | - | - | - | קרקע תפוסה המשמשת לעריכת אירועים |
| - | - | - | - | קרקע תפוסה במפעל עתיר שטח |
| 21 | 26 | 490 | 605 | אדמה חקלאית |
| - | - | - | - | מבנה חקלאי |
| - | - | - | - | אדמת בניין |
| - | - | - | - | מגורים שאינם בשימוש |
| - | - | - | - | מערכת סולרית הממוקמת על גג נכס |
| - | - | - | - | מערכת סולרית שאינה ממוקמת על גג נכס |
| - | - | - | - | קרקע תפוסה למערכת סולרית |
| - | 26 | - | 1 | יתר סוגי הנכסים |

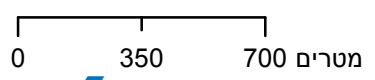
* חיובי ארנונה מתייחסים לנתוני חיוב ראשוני, שאינו כולל את השינויים בסכומי המס בשל הצמדה ואת הגידול הטבעי שחל במהלך השנה כתוצאה מתוספת נכסים.

מקור הנתונים: דוח כספי שנתי מבוקר ברשויות מקומיות, נספח א.



רמת ישי

סוג רשות: מועצה מקומית
 122 סמל יישוב:



מפת התמצאות



| שימושי קרקע: | | | |
|------------------------|---------------------------|------------------------|---------------------|
| כרייה וחציבה | מסחר ומגורים במרכז עירוני | חינוך והשכלה | בריאות ורווחה |
| גופי מים | תחבורה | שירותי דת | חירום והצלה |
| גינון לנוי פארק ציבורי | מסחר ומשרדים | תעשייה | שירותי מנהל ציבורי |
| יער וחורש | מכלולי תשתית | שירות לציבור ללא אפיון | בתי עלמין |
| מטעים | מגורים | מגורים | תרבות פנאי וספורט |
| גידולי שדה | קרקע וסלע | מבנים חקלאיים | מלונאות ואירוח כפרי |
| שיחים בתה ועשבוני | | | |