

שכלי - אום אל-גנם 2018

כללי

מספרים מוחלטים	מספרים אחוזים	קבוצת אוכלוסייה ודת
5,995	100.0	סך הכל
		ערבים
	100.0	מוסלמים

סמל: 0913 **מחוז:** הצפון

מעמד מוניציפלי: מועצה מקומית

שנת קבלת מעמד מוניציפלי: 1984

מספר חברי מועצה: 9

סמל ושם ועדת תכנון ובנייה: 251 הגליל המזרחי

מרחק מגבול מחוז תל אביב (2015) (ק"מ): 89.6

מרחב ימי, רשויות הגובלות בחוף הים: 0

דמוגרפיה

אחוז גידול האוכלוסייה (לעומת שנה קודמת)	אוכלוסייה בסוף 2018 - סך הכל (אלפים)	
1.7	6.0	
לידות חי	זכרים	
136	3.0	
פטירות	נקבות	
17	3.0	
ריבוי טבעי - סך הכל	יחס תלות (ל-1,000 תושבים בלתי תלויים)	
119	945	
20.0	התפלגות אוכלוסייה, לפי גיל ומין (אחוזים)	
0.2		
..		
28		
-30		
-31		
..		
..		
..		
..		
..		

הגירה פנימית, לפי מין וגיל

גיל				מין		סך הכל	
+65	64-30	29-15	עד 14	נקבות	זכרים		
..	19	21	20	41	20	61	נכנסים
..	27	36	27	61	30	91	יוצאים

שכר ורווחה

מקבלי קצבאות בגין ילדים (סוף שנה)				מקבלי:	
מספר ילדים במשפחה			סך הכל	38	דמי אבטלה - סך הכל (ממוצע חודשי)
+5	4-3	2-1		16	מזה: גברים
55	393	551	999	-	הכשרה מקצועית
293	1,320	857	2,470	38	גיל ממוצע (לא כולל חיילים)
נתוני 2017				126	דמי אבטלה ממוצעים ליום (ש"ח)
שכר חודשי ממוצע של שכיר במשך השנה				341	קצבאות זקנה ושאימים (סוף שנה)
% שינוי ריאלי לעומת שנה קודמת		ש"ח	סך הכל	35.8	מזה: אחוז מקבלי השלמת הכנסה
5.3	6,564	7,925		203	גמלת הבטחת הכנסה (נפשות, במשך השנה)
5.5	7,925	4,932		59	גמלאות (סוף שנה): סיעוד
5.6	4,932		197	נכות כללית	
מספר השכירים				32	ניידות
2,484				15	נכות מעבודה ותלויים
46.3				מבוטחים בקופות חולים	
מדד אי-השוויון - שכירים (מדד גייני, 0 שוויון מלא)				96.2	באחוזים: כללית
0.3675				1.9	מכבי
מספר העצמאים				1.8	מאוחדת
202				0.1	לאומית
הכנסה חודשית ממוצעת של עצמאי במשך השנה (ש"ח)					
9,819					
1.2					
אחוז העצמאים המשתכרים עד מחצית השכר הממוצע					
34.2					

שבלי - אום אל-גנם 2018

מים

425 (אלפי מ"ק) תקבולים		
67 (אלפי מ"ק) פחת		
15.8 אחוז הפחת מסך כל תקבולי המים		
צריכה, לפי ייעוד		
אחוז מסך הכל	אלפי מ"ק	
100.0	357	סך הכל
95.5	341	ביתית (וכל צריכה אחרת)
4.5	16	חקלאית
צריכה ביתית (וכל צריכה אחרת), לפי ייעוד		
מ"ק לנפש	אחוז	אלפי מ"ק
56.9	100.0	341 סך הכל
47.9	84.2	מזה: למגורים
3.2	5.6	19 למוסדות הרשות
1.4	2.4	8 לגינון ציבורי
1.1	2.0	7 למסחר ומלאכה
1.3	2.3	8 לבנייה

תחבורה

2,675	כלי רכב מנועיים - סך הכל
1,896	מזה: כלי רכב פרטיים
8.4	גיל ממוצע של כלי רכב פרטי (שנים)
4	תאונות דרכים עם נפגעים (ת"ד) - סך הכל
-	קטלניות
3	קשות
1	קלות
0.7	שיעור ל-1,000 תושבים
1.5	שיעור ל-1,000 כלי רכב
-	הרוגים

פסולת

1.2	פסולת מוצקה ביתית, מסחרית וגזם (ק"ג לנפש ליום)
0.9	אחוז מחזור

בנייה ודיוור

גמר בנייה	התחלת בנייה	
10.2	4.3	שטח - סך הכל (אלפי מ"ר)
10.2	3.2	מזה: למגורים (אלפי מ"ר)
41	11	מספר דירות
1,399		מספר דירות למגורים לפי מרשם מבנים ודירות

שטח וצפיפות

2.89	שטח (קמ"ר)
2,068.6	צפיפות לקמ"ר

חינוך

ילדים בגנים של משרד החינוך תשע"ח 2017/18				
סך הכל	גיל 3	גיל 4	גיל 5	גיל 6
367	120	110	133	4
תשע"ח* 2017/18				
סך הכל	בתי ספר	כיתות	תלמידים	ממוצע תלמידים לכיתה
25	3	60	1,496	25
25	..	34	851	25
25	..	26	645	25
26	..	11	286	26
24	..	15	359	24
זכאים לתעודות בגרות מבין תלמידי כיתות יב (אחוזים):				
סך הכל	53.1			
עמדו בדרישות הסף של האוניברסיטאות	37.9			

*החל משנת הלימודים תשע"ח, הנתונים לא כוללים חינוך מיוחד.

השכלה גבוהה

2019	אחוז
9.5	בעלי תארים מישראל מכלל בני 35-55
..	מסיימי יב שהחלו לימודים גבוהים בתוך 8 שנים מסיום התיכון
12.8	סטודנטים מכלל בני 20-25
2.3	סטודנטים מתוך כלל האוכלוסייה

בריאות

..	2018-2014	שיעור פטירות מתוקנן ל-1,000 תושבים
..	..	שיעור פריון כולל ל-1,000 תושבים
..	2016-2014	מספר מקרי סוכרת ממוצע לשנה
..	2016-2014	שיעור מקרי סוכרת מתוקנן ל-1,000 תושבים
..	2017/18	בעלי עודף משקל/השמנת יתר (אחוזים) כיתה א
..	2017/18	כיתה ז
..	2015-2011	מספר מקרי סרטן ממוצע לשנה, גברים
..	2015-2011	שיעור מקרי סרטן מכל הסוגים מתוקנן ל-100,000 תושבים, גברים
..	2015-2011	מספר מקרי סרטן ממוצע לשנה, נשים
..	2015-2011	שיעור מקרי סרטן מכל הסוגים מתוקנן ל-100,000 תושבים, נשים

תשתיות ושירותים עירוניים

גמר	התחלה	
-	-	סלילת כבישים חדשים, הרחבה ושיקום של כבישים
-	-	אורך (ק"מ)
-	-	שטח (אלפי מ"ר)
-	-	הנחת צינורות: מים (ק"מ)
-	-	ביוב (ק"מ)
-	-	תיעול (ק"מ)

2018

שבלי - אום אל-גנם

מדד פריפריאליות 2015

4	אשכול: (מ-1 עד 10, 1 הפריפריאלי ביותר)
-0.320	ערך מדד:
85	דירוג: (מ-1 עד 255, 1 הפריפריאלי ביותר)
83	דירוג לפי מרכיבי המדד:
83	מדד נגישות פוטנציאלית: (מ-1 עד 255, 1 הנגישות הנמוכה ביותר)
95	קרבה לגבול מחוז תל אביב: (מ-1 עד 255, 1 המרוחק ביותר)

מדד חברתי-כלכלי 2015

3	אשכול: (מ-1 עד 10, 1 הנמוך ביותר)
-0.832	ערך מדד:
57	דירוג: (מ-1 עד 255, 1 הנמוך ביותר)

מדד קומפקטיות 2018

8	אשכול: (מ-1 עד 10, 1 הקומפקטי ביותר)
171	דירוג: (מ-1 עד 197, 1 הקומפקטי ביותר)
1.091	ציון תקן:

2018

אוכלוסייה במוסדות לינה

סך הכל	אחוז מאוכל' הרשות
-	מוסדות לינה
-	דיירי מוסדות לינה
-	בתי אבות ודיור מוגן
-	מוסדות חינוך
-	מוסדות דת
-	מוסדות אשפוז כולל הוסטלים
-	מוסדות אחרים

שימושי קרקע 2013

אחוז	קמ"ר	
100.0	2.92	סך הכל שטח שיפוט
38.0	1.11	מגורים
0.3	0.01	חינוך והשכלה
-	-	בריאות ורווחה
-	-	שירותים ציבוריים
-	-	תרבות, פנאי, נופש וספורט
-	-	מסחר ומשרדים
-	-	תעשייה
0.3	0.01	תשתית ותחבורה
0.3	0.01	מבנים חקלאיים
-	-	גינון לנוי, פארק ציבורי
10.6	0.31	יער וחורש
27.7	0.81	מטעים
0.3	0.01	גידולי שדה
22.5	0.65	שטח פתוח אחר
4,955	(נפשות לקמ"ר)	צפיפות אוכלוסייה לשטח בנוי למגורים
5.5	(אלפים)	אוכלוסייה בסוף 2013 - סך הכל (אלפים)

שבלי - אום אל-גנם 2018

נתוני ביצוע תקציב הרשות (אלפי ש"ח, אלא אם כן צוין אחרת)

הוצאות		הכנסות	
42,636	סך הכל תשלומים (תקציב רגיל ובלתי רגיל)	37,241	סך הכל תקבולים (תקציב רגיל ובלתי רגיל)
32,034	<u>תקציב רגיל - סך הכל</u>	30,665	<u>תקציב רגיל - סך הכל</u>
5,343	הוצאות לנפש (ש"ח)	5,115	הכנסות לנפש (ש"ח)
	לפי פיקי תקציב		לפי פיקי תקציב
6,061	הנהלה וכלליות	16,397	מיסים ומענקים
4,728	שירותים מקומיים	1,309	שירותים מקומיים
17,850	שירותים ממלכתיים	12,524	שירותים ממלכתיים
11,963	מזה: חינוך	8,862	מזה: חינוך
4,251	רווחה	3,662	רווחה
1,507	תרבות	-	תרבות
430	מפעלים	435	מפעלים
-	מזה: מפעל המים	-	מזה: מפעל מים
2,965	תשלומים בלתי רגילים	-	תקבולים בלתי רגילים
	לפי סיווג כלכלי		לפי סיווג כלכלי
12,375	עלות עבודה - סך הכל	7,426	הכנסות עצמיות - סך הכל
5,664	מזה: חינוך	219	מזה: חינוך
956	רווחה	-	רווחה
		4,266	ארנונה - סך הכל גבייה
9,229	הוצאות לפעולות		* למגורים
1,314	פירעון מלוות	4,079	סך הכל גבייה
226	הוצאות מימון	10,144	סך הכל חיובים נטו
		40.2 %	יחס גבייה לכלל החיובים
		3,674	גבייה השנה (קרן + ריבית)
		7,984	חיוב בשנת החשבון
203	העברות והוצאות חד-פעמיות (כולל כיסוי גירעון מצטבר)	46.0 %	יחס גבייה השנה לחיוב השנה
		1,687	פטורים, שחרורים והנחות
		405	גביית פיגורים (קרן + ריבית)
8,687	כלליות, השתתפויות ותמיכות	187	* לא למגורים - סך הכל גבייה
		2,941	עצמיות אחרות
		23,239	הכנסות מהממשלה - סך הכל
		8,465	מזה: משרד החינוך
		3,661	משרד הרווחה
		9,818	מענק כללי
		-	מענקים מיועדים
		602	מענקים מיוחדים
		-	מענקים להקטנת גירעון מצטבר
		-	מלווה לאיזון
10,602	<u>תקציב בלתי רגיל - סך הכל</u>	6,576	<u>תקציב בלתי רגיל - סך הכל</u>
8,759	מזה: עבודות שבוצעו במשך השנה	-	מזה: השתתפות בעלי נכסים
-	העברת מלוות	6,031	השתתפות משרדי ממשלה
1,843	הוצאות אחרות	-	מלוות
		545	הכנסות אחרות
		-1,369	עודף/גירעון בתקציב הרגיל השנה
		-1,369	עודף/גירעון בתקציב הרגיל השנה ללא קבלת מלוות לאיזון
		-4,448	עודף/גירעון מצטבר בתקציב הרגיל לסוף שנה
		4,446	עומס מלוות לפירעון בסוף השנה (כולל הפרשי הצמדה)

2018

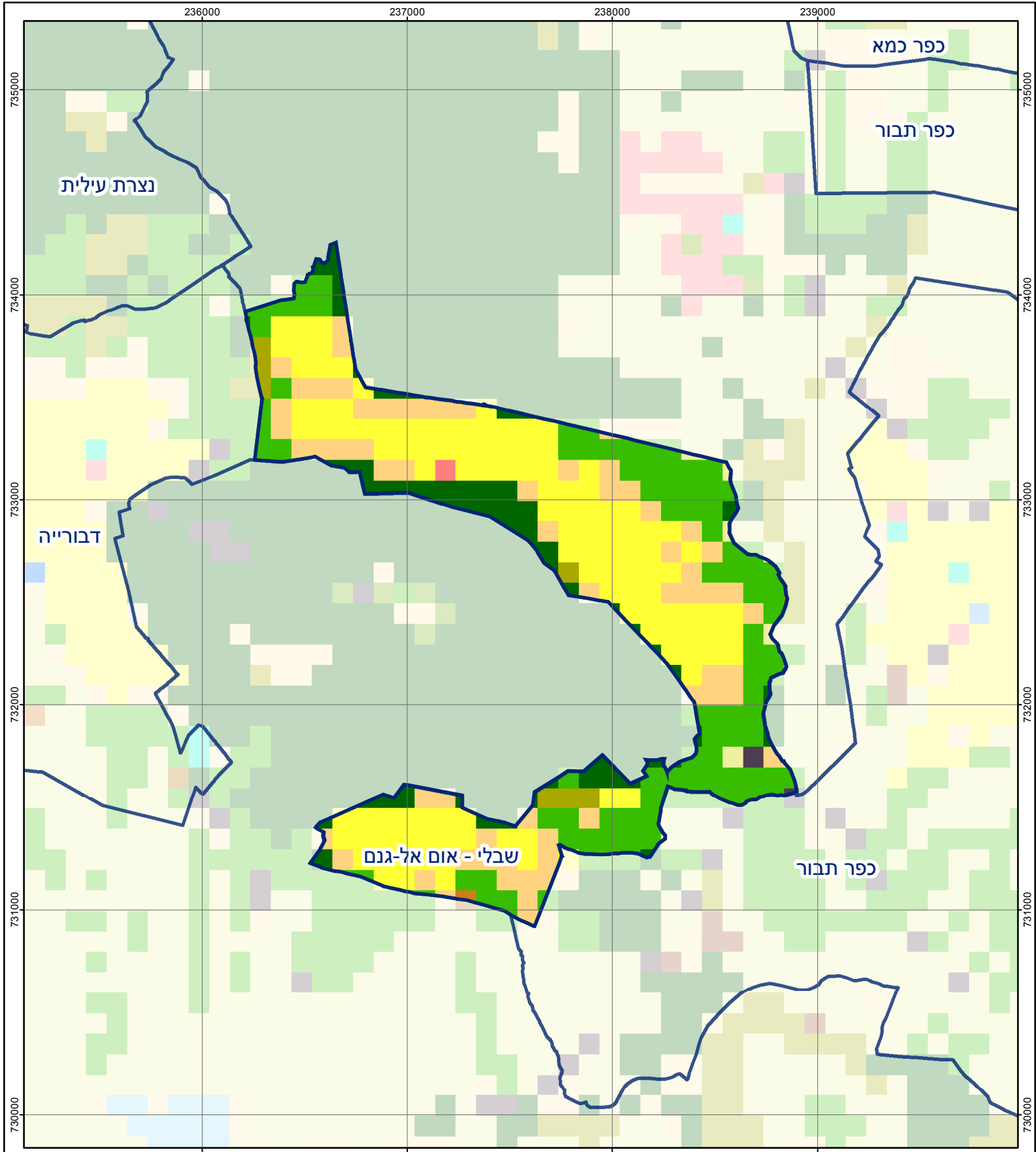
שבלי - אום אל-גנם

חיובי ארנונה* לפי סוג נכס (2017 ו-2018)

חיוב באלפי ש"ח		שטחים באלפי מ"ר		סוג הנכס
2018	2017	2018	2017	
6,445	6,205	185	182	סך הכל
6,217	5,974	179	176	מגורים
187	194	3	3	משרדים, שירותים ומסחר
32	32	-	-	תעשייה
-	-	-	-	מלאכה
-	-	-	-	בנקים וחברות ביטוח
-	-	-	-	בתי מלון
-	-	-	-	חניונים
6	6	2	2	קרקע תפוסה
-	-	-	-	קרקע תפוסה המשמשת לעריכת אירועים
-	-	-	-	קרקע תפוסה במפעל עתיר שטח
-	-	-	-	אדמה חקלאית
-	-	-	-	מבנה חקלאי
-	-	-	-	אדמת בניין
-	-	-	-	מגורים שאינם בשימוש
-	-	-	-	מערכת סולרית הממוקמת על גג נכס
-	-	-	-	מערכת סולרית שאינה ממוקמת על גג נכס
-	-	-	-	קרקע תפוסה למערכת סולרית
2	-	-	-	יתר סוגי הנכסים

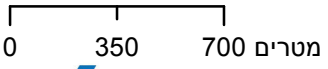
* חיובי ארנונה מתייחסים לנתוני חיוב ראשוני, שאינו כולל את השינויים בסכומי המס בשל הצמדה ואת הגידול הטבעי שחל במהלך השנה כתוצאה מתוספת נכסים.

מקור הנתונים: דוח כספי שנתי מבוקר ברשויות מקומיות, נספח א.



שבלי - אום אל-גנם

סוג רשות: מועצה מקומית
 913 סמל יישוב:



מפת התמצאות



שימושי קרקע:	
כרייה וחציבה	חינוך והשכלה
גופי מים	בריאות ורווחה
גינות לנוי פארק ציבורי	שירותי דת
יער וחורש	חירום והצלה
מטעים	שירותי מנהל ציבורי
גידולי שדה	בתי עלמין
שיחים בתה ועשבוני	תרבות פנאי וספורט
קרקע וסלע	מלונאות ואירוח כפרי
מסחר ומגורים במרכז עירוני	מסחר ומשרדים
תחבורה	תעשייה
מכלולי תשתית	שירות לציבור ללא אפיון
מגורים	מבנים חקלאיים