

2018

שגב- שלום

כללי

מספרים מוחלטים	קבוצת אוכלוסייה ודת
10,362	סך הכל
	ערבים
100.0	מוסלמים

סמל: 1286 מחוז: הדרום
 מעמד מוניציפלי: מועצה מקומית
 שנת קבלת מעמד מוניציפלי: 1996
 מספר חברי מועצה: 11
 סמל ושם ועדת תכנון ובנייה: 652 נגב מזרחי
 מרחק מגבול מחוז תל אביב (2015) (ק"מ): 98.9
 מרחב ימי, רשויות הגובלות בחוף הים: 0

דמוגרפיה

4.7	אחוז גידול האוכלוסייה (לעומת שנה קודמת)
385	לידות חי
21	פטירות
364	ריבוי טבעי - סך הכל
35.9	שיעור ל-1,000 תושבים
3.8	פטירות תינוקות (ממוצע 2014-2018)
(11.2)	שיעור ל-1,000 לידות חי 2014-2018
151	הגירה בתוך הרשות
81	מאזן הגירה פנימית
88	מאזן הגירה - סך הכל

אוכלוסייה בסוף 2018 - סך הכל (אלפים) 10.4
 זכרים 5.2
 נקבות 5.2
 יחס תלות (ל-1,000 תושבים בלתי תלויים) 1,430

התפלגות אוכלוסייה, לפי גיל ומין (אחוזים)

גיל	אחוזים
4-0	16.6
9-5	14.2
14-10	13.5
19-15	12.8
29-20	17.7
44-30	14.3
59-45	7.7
64-60	1.5
+65	1.7
17-0	52.4
+75	0.5

הגירה פנימית, לפי מין וגיל

גיל				מין		סך הכל	
+65	64-30	29-15	עד 14	נקבות	זכרים		
..	31	4	27	32	31	63	נכנסים
3	9	16	..	20	10	30	יוצאים

שכר ורווחה

מקבלי קצבאות בגין ילדים (סוף שנה)				מקבלי:	
מספר ילדים במשפחה				47	דמי אבטלה - סך הכל (ממוצע חודשי)
+5	4-3	2-1	סך הכל	27	מזה: גברים
400	529	401	1,330	-	הכשרה מקצועית
2,447	1,852	625	4,924	35	גיל ממוצע (לא כולל חיילים)
נתוני 2017				114	דמי אבטלה ממוצעים ליום (ש"ח)
שכר חודשי ממוצע של שכיר במשך השנה				243	קצבאות זקנה ושאימים (סוף שנה)
% שינוי ריאלי לעומת שנה קודמת		ש"ח		57.6	מזה: אחוז מקבלי השלמת הכנסה
6.1	5,412	סך הכל		1,600	גמלת הבטחת הכנסה (נפשות, במשך השנה)
5.2	6,218	גברים		24	גמלאות (סוף שנה): סיעוד
9.3	4,084	נשים		208	נכות כללית
2,835	מספר השכירים			29	ניידות
53.4	אחוז השכירים המשתכרים עד שכר מינימום			4	נכות מעבודה ותלויים
0.3418	מדד אי-השוויון - שכירים (מדד גייני, 0 שוויון מלא)			מבוטחים בקופות חולים	
81	מספר העצמאים			76.6	באחוזים: כללית
7,788	הכנסה חודשית ממוצעת של עצמאי במשך השנה (ש"ח)			0.7	מכבי
13.3	אחוז שינוי ריאלי לעומת שנה קודמת			22.3	מאוחדת
49.4	אחוז העצמאים המשתכרים עד מחצית השכר הממוצע			0.4	לאומית

שגב- שלום

2018

חינוך

מים

1,972 (אלפי מ"ק) תקבולים	
287 (אלפי מ"ק) פחת	
14.6 אחוז הפחת מסך כל תקבולי המים צריכה, לפי ייעוד	
אחוז מסך הכל	אלפי מ"ק
100.0	1,685
סך הכל	
99.6	1,679
ביתית (וכל צריכה אחרת)	
0.4	6
חקלאית	
צריכה ביתית (וכל צריכה אחרת), לפי ייעוד	
מ"ק לנפש	אחוז
162.0	100.0
סך הכל	
52.3	32.3
מזה: למגורים	
6.4	4.0
למוסדות הרשות	
0.5	0.3
לגינן ציבורי	
3.2	2.0
למסחר ומלאכה	
0.1	0.1
לבנייה	

ילדים בגנים של משרד החינוך תשע"ח 2017/18				
סך הכל	גיל 3	גיל 4	גיל 5	גיל 6
796	234	265	292	5
תשע"ח* 2017/18	בתי ספר	כיתות	תלמידים	ממוצע תלמידים לכיתה
סך הכל	7	174	4,913	28
יסודי	4	86	2,331	27
על-יסודי	6	88	2,582	29
חטיבת ביניים	3	42	1,225	29
תיכון	3	46	1,357	30
זכאים לתעודות בגרות מבין תלמידי כיתות יב (אחוזים):				
סך הכל	42.5			
עמדו בדרישות הסף של האוניברסיטאות	29.0			

*החל משנת הלימודים תשע"ח, הנתונים לא כוללים חינוך מיוחד.

תחבורה

1,874	סך הכל	כלי רכב מנועיים -
1,454	מזה: כלי רכב פרטיים	
10.6	גיל ממוצע של כלי רכב פרטי (שנים)	
3	תאונות דרכים עם נפגעים (ת"ד) - סך הכל	
-	קטלניות	
3	קשות	
-	קלות	
0.3	שיעור ל-1,000 תושבים	
1.6	שיעור ל-1,000 כלי רכב	
-	הרוגים	

פסולת

פסולת מוצקה ביתית, מסחרית וגזם	
1.0	(ק"ג לנפש ליום)
3.3	אחוז מחזור

בנייה ודיוור

גמר בנייה	התחלת בנייה	
23.4	9.8	שטח - סך הכל (אלפי מ"ר)
18.9	7.3	מזה: למגורים (אלפי מ"ר)
84	30	מספר דירות
858		מספר דירות למגורים לפי מרשם מבנים ודירות

שטח וצפיפות

5.95	שטח (קמ"ר)
1,741.4	צפיפות לקמ"ר

השכלה גבוהה

אחוז	2019
6.0	בעלי תארים מישראל מכלל בני 35-55
13.7	מסיימי יב שהחלו לימודים גבוהים בתוך 8 שנים מסיום התיכון
5.6	סטודנטים מכלל בני 20-25
1.2	סטודנטים מתוך כלל האוכלוסייה

בריאות

6.02	2018-2014	שיעור פטירות מתוקנן ל-1,000 תושבים
5.39		שיעור פריון כולל ל-1,000 תושבים
..	2016-2014	מספר מקרי סוכרת ממוצע לשנה
..	2016-2014	שיעור מקרי סוכרת מתוקנן ל-1,000 תושבים
..		בעלי עודף משקל/השמנת יתר (אחוזים)
..	2017/18	כיתה א
..	2017/18	כיתה ז
..	2015-2011	מספר מקרי סרטן ממוצע לשנה, גברים
..	2015-2011	שיעור מקרי סרטן מכלל הסוגים מתוקנן ל-100,000 תושבים, גברים
..	2015-2011	מספר מקרי סרטן ממוצע לשנה, נשים
..	2015-2011	שיעור מקרי סרטן מכלל הסוגים מתוקנן ל-100,000 תושבים, נשים

תשתיות ושירותים עירוניים

גמר	התחלה	
-	-	סלילת כבישים חדשים, הרחבה ושקום של כבישים
-	-	אורך (ק"מ)
-	-	שטח (אלפי מ"ר)
-	-	הנחת צינורות: מים (ק"מ)
-	-	ביוב (ק"מ)
-	-	תיעול (ק"מ)

2018

שגב- שלום

מדד פריפריאליות 2015

3	אשכול: (מ-1 עד 10, 1 הפריפריאלי ביותר)
-0.588	ערך מדד:
50	דירוג: (מ-1 עד 255, 1 הפריפריאלי ביותר)
	דירוג לפי מרכיבי המדד:
48	מדד נגישות פוטנציאלית: (מ-1 עד 255, 1 הנגישות הנמוכה ביותר)
73	קרבה לגבול מחוז תל אביב: (מ-1 עד 255, 1 המרוחק ביותר)

מדד חברתי- כלכלי 2015

1	אשכול: (מ-1 עד 10, 1 הנמוך ביותר)
-2.271	ערך מדד:
3	דירוג: (מ-1 עד 255, 1 הנמוך ביותר)

מדד קומפקטיות 2018

3	אשכול: (מ-1 עד 10, 1 הקומפקטי ביותר)
47	דירוג: (מ-1 עד 197, 1 הקומפקטי ביותר)
-0.786	ציון תקן:

2018

אוכלוסייה במוסדות לינה

סך הכל	אחוז מאוכל' הרשות
-	מוסדות לינה
-	דיירי מוסדות לינה
-	בתי אבות ודיור מוגן
-	מוסדות חינוך
-	מוסדות דת
-	מוסדות אשפוז כולל הוסטלים
-	מוסדות אחרים

שימושי קרקע 2013

אחוז	קמ"ר	
100.0	6.01	סך הכל שטח שיפוט
31.8	1.91	מגורים
1.0	0.06	חינוך והשכלה
0.2	0.01	בריאות ורווחה
-	-	שירותים ציבוריים
1.0	0.06	תרבות, פנאי, נופש וספורט
0.3	0.02	מסחר ומשרדים
2.5	0.15	תעשייה
-	-	תשתית ותחבורה
-	-	מבנים חקלאיים
-	-	גינון לנוי, פארק ציבורי
-	-	יער וחורש
-	-	מטעים
18.5	1.11	גידולי שדה
44.7	2.69	שטח פתוח אחר
4,450	(נפשות לקמ"ר)	צפיפות אוכלוסייה לשטח בנוי למגורים
8.5	(אלפים)	אוכלוסייה בסוף 2013 - סך הכל (אלפים)

2018

שגב-שלום

נתוני ביצוע תקציב הרשות (אלפי ש"ח, אלא אם כן צוין אחרת)

הוצאות		הכנסות	
93,086	סך הכל תשלומים (תקציב רגיל ובלתי רגיל)	94,197	סך הכל תקבולים (תקציב רגיל ובלתי רגיל)
75,096	תקציב רגיל - סך הכל	75,107	תקציב רגיל - סך הכל
7,247	הוצאות לנפש (ש"ח)	7,248	הכנסות לנפש (ש"ח)
	לפי פרקי תקציב		לפי פרקי תקציב
7,670	הנהלה וכלליות	22,360	מיסים ומענקים
7,141	שירותים מקומיים	1,137	שירותים מקומיים
54,565	שירותים ממלכתיים	50,609	שירותים ממלכתיים
39,629	מזה: חינוך	39,300	מזה: חינוך
11,013	רווחה	8,652	רווחה
3,753	תרבות	2,657	תרבות
137	מפעלים	288	מפעלים
-	מזה: מפעל המים	136	מזה: מפעל מים
5,583	תשלומים בלתי רגילים	713	תקבולים בלתי רגילים
	לפי סיווג כלכלי		לפי סיווג כלכלי
35,650	עלות עבודה - סך הכל	13,820	הכנסות עצמיות - סך הכל
25,443	מזה: חינוך	4,432	מזה: חינוך
2,744	רווחה	125	רווחה
		5,281	ארנונה - סך הכל גבייה
18,205	הוצאות לפעולות		* למגורים
-	פירעון מלוות	1,636	סך הכל גבייה
72	הוצאות מימון	6,128	סך הכל חיובים נטו
		26.7 %	יחס גבייה לכלל החיובים
		828	גבייה השנה (קרן + ריבית)
		5,980	חיוב בשנת החשבון
		13.8 %	יחס גבייה השנה לחיוב השנה
2,708	העברות והוצאות חד-פעמיות (כולל כיסוי גירעון מצטבר)	4,613	פטורים, שחרורים והנחות
		808	גביית פיגורים (קרן + ריבית)
18,461	כלליות, השתתפויות ותמיכות	3,645	* לא למגורים - סך הכל גבייה
		3,982	עצמיות אחרות
		61,287	הכנסות מהממשלה - סך הכל
		36,763	מזה: משרד החינוך
		8,407	משרד הרווחה
		13,892	מענק כללי
		-	מענקים מיועדים
		454	מענקים מיוחדים
		-	מענקים להקטנת גירעון מצטבר
		-	מלווה לאיזון
17,990	תקציב בלתי רגיל - סך הכל	19,090	תקציב בלתי רגיל - סך הכל
15,979	מזה: עבודות שבוצעו במשך השנה	1,000	מזה: השתתפות בעלי נכסים
-	העברת מלוות	12,375	השתתפות משרדי ממשלה
2,011	הוצאות אחרות	-	מלוות
		5,715	הכנסות אחרות
			עודף/גירעון בתקציב הרגיל השנה
		11	עודף/גירעון בתקציב הרגיל השנה ללא קבלת מלוות לאיזון
		23	עודף/גירעון מצטבר בתקציב הרגיל לסוף שנה
		1,418	עומס מלוות לפירעון בסוף השנה (כולל הפרשי הצמדה)

2018

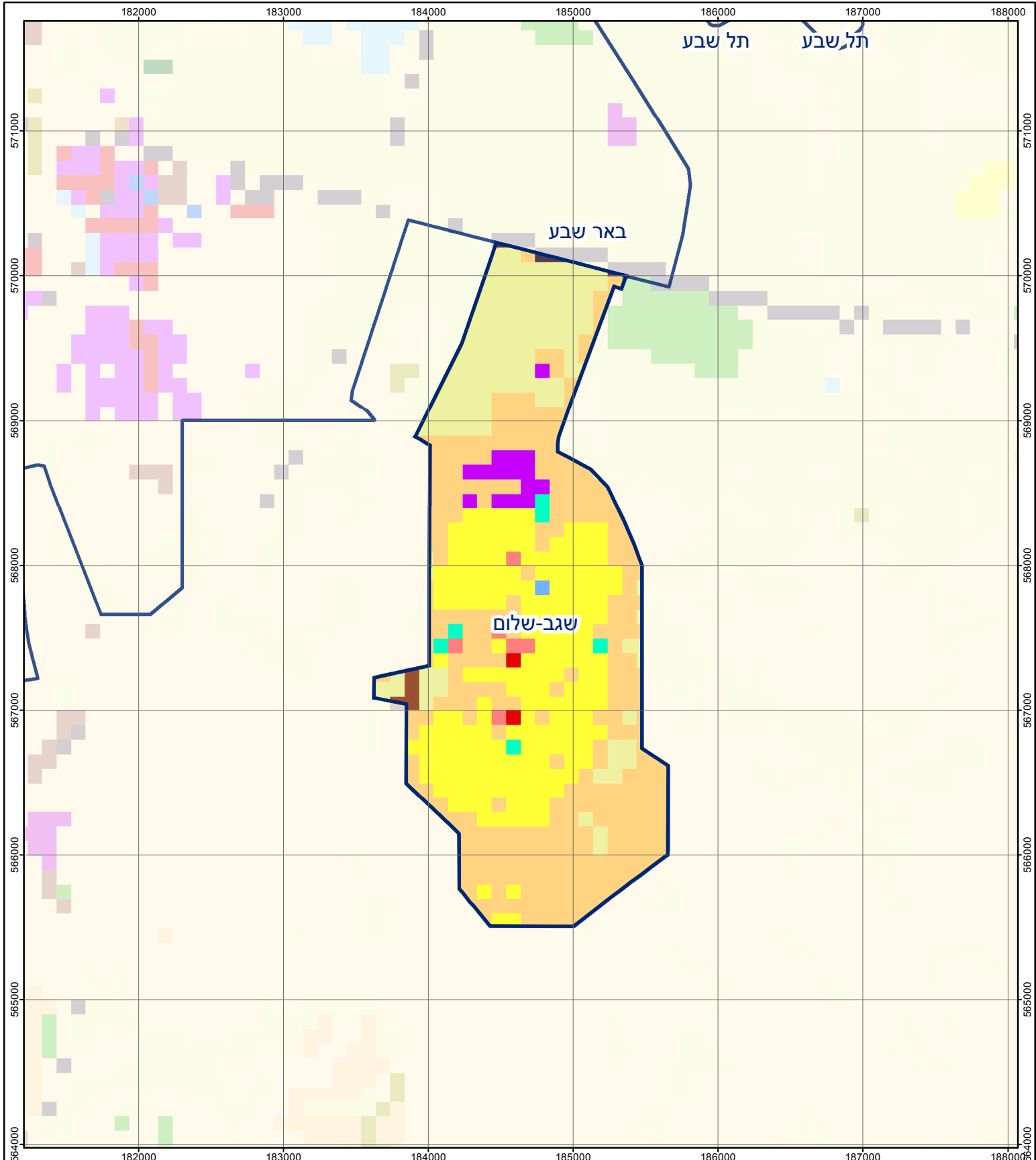
שגב-שלום

חיובי ארנונה* לפי סוג נכס (2017 ו-2018)

חיוב באלפי ש"ח		שטחים באלפי מ"ר		סוג הנכס
2018	2017	2018	2017	
11,106	11,542	764	444	סך הכל
6,824	6,780	195	198	מגורים
1,168	1,195	17	18	משרדים, שירותים ומסחר
-	-	-	-	תעשייה
2,381	2,318	40	40	מלאכה
-	-	-	-	בנקים וחברות ביטוח
-	-	-	-	בתי מלון
-	-	-	-	חניונים
477	939	75	151	קרקע תפוסה
-	-	-	-	קרקע תפוסה המשמשת לעריכת אירועים
-	-	-	-	קרקע תפוסה במפעל עתיר שטח
-	-	-	-	אדמה חקלאית
-	-	-	-	מבנה חקלאי
-	-	-	-	אדמת בניין
-	-	-	-	מגורים שאינם בשימוש
-	-	-	-	מערכת סולרית הממוקמת על גג נכס
-	-	-	-	מערכת סולרית שאינה ממוקמת על גג נכס
-	-	-	-	קרקע תפוסה למערכת סולרית
255	311	436	37	יתר סוגי הנכסים

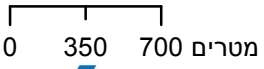
* חיובי ארנונה מתייחסים לנתוני חיוב ראשוני, שאינו כולל את השינויים בסכומי המס בשל הצמדה ואת הגידול הטבעי שחל במהלך השנה כתוצאה מתוספת נכסים.

מקור הנתונים: דוח כספי שנתי מבוקר ברשויות מקומיות, נספח א.



שגב-שלום

סוג רשות: מועצה מקומית
 סמל יישוב: 1286



מפת התמצאות



שימושי קרקע:		
כרייה וחציבה	מסחר ומגורים במרכז עירוני	חינוך והשכלה
גופי מים	תחבורה	בריאות ורווחה
גינון לנוי פארק ציבורי	מסחר ומשרדים	שירותי דת
יער וחורש	תעשייה	חירום והצלה
מטעים	מכלולי תשתית	שירותי מנהל ציבורי
גידולי שדה	שירות לציבור ללא אפיון	בתי עלמין
שיחים בתה ועשבוני	מגורים	תרבות פנאי וספורט
קרקע וסלע	מבנים חקלאיים	מלונאות ואירוח כפרי