

2019

שוהם

כללי

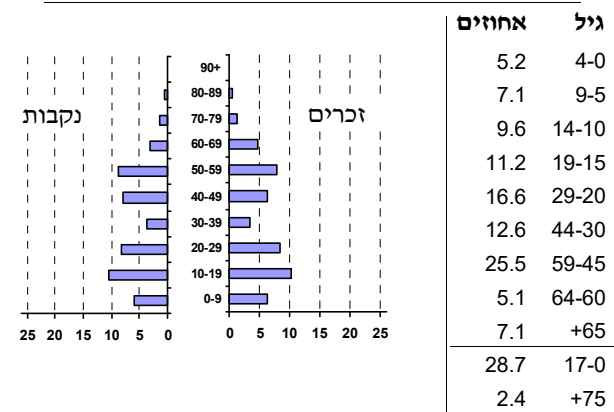
אחוזים	מספרים מוחלטים	קבוצת אוכלוסייה ודת
100.0	21,045	סך הכל
100.0		יהודים ואחרים
99.2		יהודים
0.3		אחוז גידול האוכלוסייה (לעומת שנה קודמת)
217		לידות חי
47		פטירות
170		ריבוי טבעי - סך הכל
8.1		שיעור ל-1,000 תושבים
..		פטירות תינוקות (ממוצע 2015-2019)
-		שיעור ל-1,000 לידות חי 2015-2019
727		הגירה בתוך הרשות
-174		מאזן הגירה פנימית
-157		מאזן הגירה - סך הכל
14		עולים בהשקעות ראשונה
57.1	17-0	גיל (אחוזים):
21.4	44-18	
21.4	64-45	
0.0	+65	
4.4		אחוז עולי 1990+ מסך האוכלוסייה

סמל: 1304 מחוז: המרכז
 מעמד מוניציפלי: מועצה מקומית
 שנת קבלת מעמד מוניציפלי: 1993
 מספר חברי מועצה: 13
 סמל ושם ועדת תכנון ובנייה: 421 שוהם
 מרחק מגבול מחוז תל אביב (2015) (ק"מ): 12.3
 מרחב ימי, רשויות הגובלות בחוף הים: 0

דמוגרפיה

אוכלוסייה בסוף 2019 - סך הכל (אלפים) 21.0
 זכרים 10.4
 נקבות 10.6
 יחס תלות (ל-1,000 תושבים בלתי תלויים) 672

התפלגות אוכלוסייה, לפי גיל ומין (אחוזים)



הגירה פנימית, לפי מין וגיל

גיל				מין		סך הכל	
+65	64-30	29-15	עד 14	נקבות	זכרים		
32	250	82	198	283	279	562	נכנסים
25	275	306	130	362	374	736	יוצאים

שכר ורווחה

מקבלי קצבאות בגין ילדים (סוף שנה)				מקבלי:	
מספר ילדים במשפחה			סך הכל	דמי אבטלה - סך הכל (ממוצע חודשי)	מזה: גברים
+5	4-3	2-1			
28	687	1,512	2,227	-	הכשרה מקצועית
154	2,191	2,210	4,555	41	גיל ממוצע (לא כולל חיילים)
נתוני 2018					
שכר חודשי ממוצע של שכיר במשך השנה					
% שינוי ריאלי לעומת שנה קודמת		ש"ח		187	דמי אבטלה ממוצעים ליום (ש"ח)
0.7		15,413	סך הכל	1,368	קצבאות זקנה ושאיירים (סוף שנה)
-0.1		18,832	גברים	2.8	מזה: אחוז מקבלי השלמת הכנסה
2.2		12,265	נשים	43	גמלת הבטחה הכנסה (נפשות, במשך השנה)
מספר השכירים				131	גמלאות (סוף שנה): סיעוד
אחוז השכירים המשתכרים עד שכר מינימום				250	נכות כללית
מדד אי-השוויון - שכירים (מדד גיני, 0 שוויון מלא)				49	ניידות
מספר העצמאים				56	נכות מעבודה ותלויים
הכנסה חודשית ממוצעת של עצמאי במשך השנה (ש"ח)				מבוטחים בקופות חולים	
אחוז שינוי ריאלי לעומת שנה קודמת				40.8	באחוזים: כללית
אחוז העצמאים המשתכרים עד מחצית השכר הממוצע				50.7	מכבי
				7.3	מאוחדת
				1.2	לאומית

2019

שוהם

מים

2,124 (אלפי מ"ק) תקבולים	
102 (אלפי מ"ק) פחת	
4.8 אחוז הפחת מסך כל תקבולי המים	
צריכה, לפי ייעוד	
אחוז מסך הכל	אלפי מ"ק
100.0	2,023
סך הכל	
100.0	2,023
ביתית (וכל צריכה אחרת)	
-	-
חקלאית	
צריכה ביתית (וכל צריכה אחרת), לפי ייעוד	
מ"ק לנפש	אחוז
אלפי מ"ק	אלפי מ"ק
96.1	100.0
63.1	65.7
6.5	6.7
15.3	15.9
4.6	4.8
2.3	2.4
סך הכל	
מזה: למגורים	
למוסדות הרשות	
לגינן ציבורי	
למסחר ומלאכה	
לבנייה	

תחבורה

9,329	כלי רכב מנועיים - סך הכל
8,552	מזה: כלי רכב פרטיים
5.9	גיל ממוצע של כלי רכב פרטי (שנים)
5	תאונות דרכים עם נפגעים (ת"ד) - סך הכל
-	קטלניות
1	קשות
4	קלות
0.2	שיעור ל-1,000 תושבים
0.5	שיעור ל-1,000 כלי רכב
-	הרוגים

פסולת

פסולת מוצקה ביתית, מסחרית וגזם	
1.4	(ק"ג לנפש ליום)
48.1	אחוז מחזור

בנייה ודיוור

גמר בנייה	התחלת בנייה	
8.0	142.3	שטח - סך הכל (אלפי מ"ר)
7.1	136.6	מזה: למגורים (אלפי מ"ר)
34	861	מספר דירות
5,419		מספר דירות למגורים לפי מרשם מבנים ודירות

שטח וצפיפות

7.16	שטח (קמ"ר)
2,930.2	צפיפות לקמ"ר

חינוך

ילדים בגנים של משרד החינוך תשע"ט 2018/19				
גיל 6	גיל 5	גיל 4	גיל 3	סך הכל
27	282	247	218	774
תשע"ט 2018/19				
תלמידים	כיתות	בתי ספר	סך הכל	
4,697	170	9	סך הכל	
26	2,204	88	יסודי	
	2,493	82	על-יסודי	
	1,232	40	חטיבת ביניים	
	1,261	42	תיכון	
זכאים לתעודות בגרות מבין תלמידי כיתות יב (אחוזים):				
סך הכל 91.9				
עמדו בדרישות הסף של האוניברסיטאות 88.8				

השכלה גבוהה

2020	אחוז
59.4	בעלי תארים מישראל מכלל בני 35-55
64.8	מסיימי יב שהחלו לימודים גבוהים בתוך 8 שנים מסיום התיכון
19.6	סטודנטים מכלל בני 20-25
6.0	סטודנטים מתוך כלל האוכלוסייה

בריאות

3.40	2019-2015	שיעור פטירות מתוקנן ל-1,000 תושבים
2.27		שיעור פריון כולל ל-1,000 תושבים
703.7	2016-2014	מספר מקרי סוכרת ממוצע לשנה
46.77	2016-2014	שיעור מקרי סוכרת מתוקנן ל-1,000 תושבים
18.0	2018/19	בעלי עודף משקל/השמנת יתר (אחוזים) כיתה א
25.0	2018/19	כיתה ז
..	2018-2014	מספר מקרי סרטן ממוצע לשנה, גברים
..	2018-2014	שיעור מקרי סרטן מכל הסוגים מתוקנן ל-100,000 תושבים, גברים
..	2018-2014	מספר מקרי סרטן ממוצע לשנה, נשים
..	2018-2014	שיעור מקרי סרטן מכל הסוגים מתוקנן ל-100,000 תושבים, נשים

תשתיות ושירותים עירוניים

גמר	התחלה	
0.3	2.8	סלילת כבישים חדשים, הרחבה ושיקום של כבישים
4.5	18.6	אורך (ק"מ)
3.7	3.7	שטח (אלפי מ"ר)
-	-	הנחת צינורות: מים (ק"מ)
0.7	0.7	ביוב (ק"מ)
		תיעול (ק"מ)

2019

שוהם

מדד פריפריאליות 2015

7	אשכול: (מ-1 עד 10, 1 הפריפריאלי ביותר)
1.313	ערך מדד:
216	דירוג: (מ-1 עד 255, 1 הפריפריאלי ביותר)
	דירוג לפי מרכיבי המדד:
214	מדד נגישות פוטנציאלית: (מ-1 עד 255, 1 הנגישות הנמוכה ביותר)
222	קרבה לגבול מחוז תל אביב: (מ-1 עד 255, 1 המרוחק ביותר)

מדד חברתי-כלכלי 2017

9	אשכול: (מ-1 עד 10, 1 הנמוך ביותר)
1.671	ערך מדד:
248	דירוג: (מ-1 עד 255, 1 הנמוך ביותר)

מדד קומפקטיות 2018

5	אשכול: (מ-1 עד 10, 1 הקומפקטי ביותר)
117	דירוג: (מ-1 עד 197, 1 הקומפקטי ביותר)
0.038	ציון תקן:

2018 אוכלוסיית דיור משותף

סך הכל	אחוז מאוכל' הרשות
-	מוסדות דיור משותף
-	דיירי דיור משותף
-	בתי אבות ודיור מוגן
-	מוסדות חינוך
-	מוסדות דת
-	מוסדות אשפוז כולל הוסטלים
-	מוסדות אחרים

שימושי קרקע 2013

אחוז	קמ"ר	
100.0	7.20	סך הכל שטח שיפוט
23.6	1.70	מגורים
1.4	0.10	חינוך והשכלה
0.1	0.01	בריאות ורווחה
0.1	0.01	שירותים ציבוריים
1.7	0.12	תרבות, פנאי, נופש וספורט
0.6	0.04	מסחר ומשרדים
-	-	תעשייה
2.8	0.20	תשתית ותחבורה
-	-	מבנים חקלאיים
1.0	0.07	גינון לנוי, פארק ציבורי
2.9	0.21	יער וחורש
5.1	0.37	מטעים
6.3	0.45	גידולי שדה
54.4	3.92	שטח פתוח אחר
11,529	(נפשות לקמ"ר)	צפיפות אוכלוסייה לשטח בנוי למגורים
19.6	(אלפים)	אוכלוסייה בסוף 2013 - סך הכל (אלפים)

2019

שוהם

נתוני ביצוע תקציב הרשות (אלפי ש"ח, אלא אם כן צוין אחרת)

הוצאות		הכנסות	
192,430	סך הכל תשלומים (תקציב רגיל ובלתי רגיל)	197,867	סך הכל תקבולים (תקציב רגיל ובלתי רגיל)
153,446	תקציב רגיל - סך הכל	154,318	תקציב רגיל - סך הכל
7,291	הוצאות לנפש (ש"ח)	7,333	הכנסות לנפש (ש"ח)
	לפי פרקי תקציב		לפי פרקי תקציב
10,294	הנהלה וכלליות	72,496	מיסים ומענקים
31,275	שירותים מקומיים	6,378	שירותים מקומיים
99,985	שירותים ממלכתיים	69,044	שירותים ממלכתיים
72,214	מזה: חינוך	51,991	מזה: חינוך
10,503	רווחה	7,818	רווחה
14,735	תרבות	8,082	תרבות
-	מפעלים	2	מפעלים
-	מזה: מפעל המים	2	מזה: מפעל מים
11,892	תשלומים בלתי רגילים	6,398	תקבולים בלתי רגילים
	לפי סיווג כלכלי		לפי סיווג כלכלי
52,575	עלות עבודה - סך הכל	87,871	הכנסות עצמיות - סך הכל
36,195	מזה: חינוך	2,330	מזה: חינוך
2,274	רווחה	739	רווחה
61,954	הוצאות לפעולות	64,612	ארנונה - סך הכל גבייה
-	פירעון מלוות	40,619	* למגורים
309	הוצאות מימון	41,258	סך הכל גבייה
2,614	העברות והוצאות חד-פעמיות (כולל כיסוי גירעון מצטבר)	98.5 %	סך הכל חיובים נטו
35,994	כלליות, השתתפויות ותמיכות	40,105	יחס גבייה לכלל החיובים
		44,112	גבייה השנה (קרן + ריבית)
		90.9 %	חיוב בשנת החשבון
		3,667	יחס גבייה השנה לחיוב השנה
		514	פטורים, שחרורים והנחות
		23,993	גביית פיגורים (קרן + ריבית)
		20,190	* לא למגורים - סך הכל גבייה
		66,447	עצמיות אחרות
		49,059	הכנסות מהממשלה - סך הכל
		7,078	מזה: משרד החינוך
		-	משרד הרווחה
		7,283	מענק כללי
		-	מענקים מיוחדים ו/או מיועדים
		-	מענקים להקטנת גירעון מצטבר
		-	מלווה לאיזון
38,984	תקציב בלתי רגיל - סך הכל	43,549	תקציב בלתי רגיל - סך הכל
38,317	מזה: עבודות שבוצעו במשך השנה	-	מזה: השתתפות בעלי נכסים
-	העברת מלוות	1,770	השתתפות משרדי ממשלה
667	הוצאות אחרות	-	מלוות
		41,779	הכנסות אחרות
872			עודף/גירעון בתקציב הרגיל השנה
872			עודף/גירעון בתקציב הרגיל השנה ללא קבלת מלוות לאיזון
11,399			עודף/גירעון מצטבר בתקציב הרגיל לסוף שנה
-			עומס מלוות לפירעון בסוף השנה (כולל הפרשי הצמדה)

2019

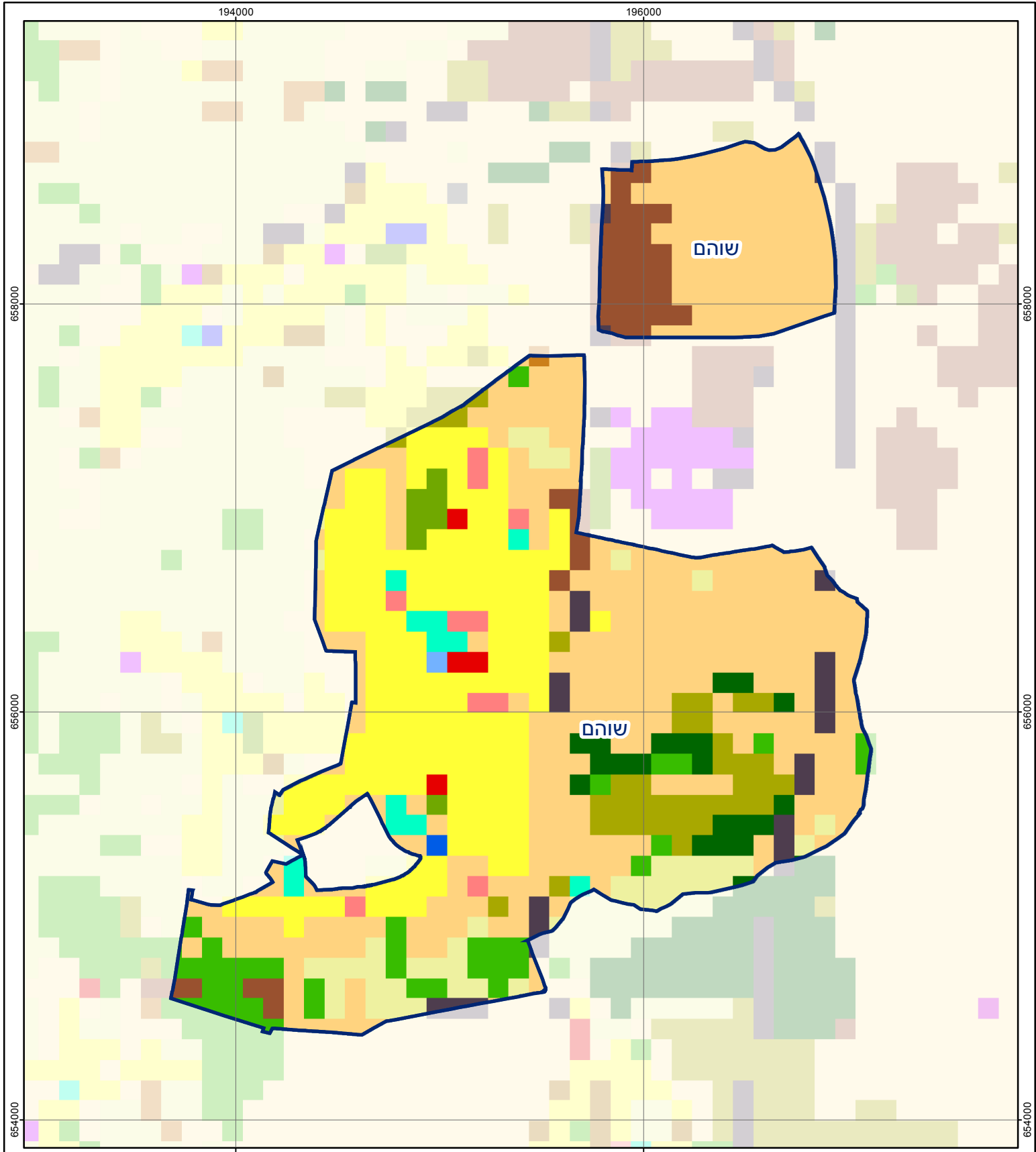
שוהם

חיובי ארנונה* לפי סוג נכס (2018 ו-2019)

חיוב באלפי ש"ח		שטחים באלפי מ"ר		סוג הנכס
2019	2018	2019	2018	
71,624	72,810	1,346	1,480	סך הכל
44,311	43,044	921	897	מגורים
13,072	11,496	64	56	משרדים, שירותים ומסחר
8,853	8,410	106	102	תעשייה
85	110	0	1	מלאכה
804	802	1	1	בנקים וחברות ביטוח
-	-	-	-	בתי מלון
397	396	8	8	חניונים
3,396	7,476	139	308	קרקע תפוסה
-	-	-	-	קרקע תפוסה המשמשת לעריכת אירועים
-	-	-	-	קרקע תפוסה במפעל עתיר שטח
14	14	100	100	אדמה חקלאית
-	-	-	-	מבנה חקלאי
-	-	-	-	אדמת בניין
-	-	-	-	מגורים שאינם בשימוש
-	-	-	-	מערכת סולרית הממוקמת על גג נכס
-	-	-	-	מערכת סולרית שאינה ממוקמת על גג נכס
-	-	-	-	קרקע תפוסה למערכת סולרית
692	1,062	5	7	יתר סוגי הנכסים

* חיובי ארנונה מתייחסים לנתוני חיוב ראשוני, שאינו כולל את השינויים בסכומי המס בשל הצמדה ואת הגידול הטבעי שחל במהלך השנה כתוצאה מתוספת נכסים.

מקור הנתונים: דוח כספי שנתי מבוקר ברשויות מקומיות, נספח א.



שוהם

סוג רשות: מועצה מקומית
 סמל יישוב: 1304

0 0.5 1 ק"מ



מפת התמצאות



שימושי קרקע:			
כרייה וחציבה	מסחר ומגורים במרכז עירוני	חינוך והשכלה	חירום והצלה
גופי מים	תחבורה	בריות ורווחה	שירותי דת
גינון לנוי פארק ציבורי	מסחר ומשרדים	שירותי מנהל ציבורי	חירום והצלה
יער וחורש	תעשייה	בתי עלמין	שירותי מנהל ציבורי
מטעים	מכלולי תשתית	תרבות פנאי וספורט	שירותי מנהל ציבורי
גידולי שדה	שירות לציבור ללא אפיון	מלונאות ואירוח כפרי	בתי עלמין
שיחים בתה ועשבוני	מגורים	מגורים	מגורים
קרקע וסלע	מבנים חקלאיים	מבנים חקלאיים	מבנים חקלאיים