

2019

שעב

כללי

מספרים מוחלטים	אחוזים	קבוצת אוכלוסייה ודת
7,061	100.0	סך הכל
		ערבים
	100.0	מוסלמים

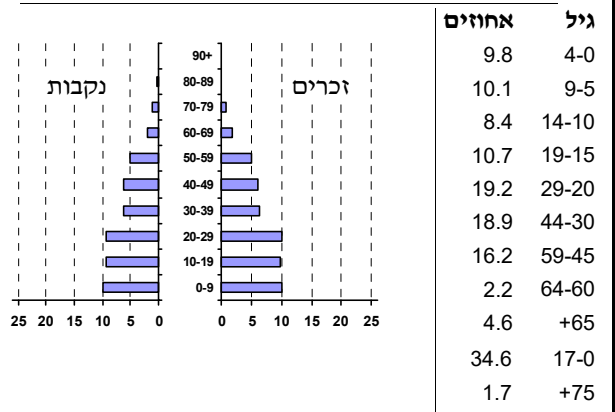
סמל: 0538 מחוז: הצפון
 מעמד מוניציפלי: מועצה מקומית
 שנת קבלת מעמד מוניציפלי: 1975
 מספר חברי מועצה: 9
 סמל ושם ועדת תכנון ובנייה: 263 שפלת הגליל
 מרחק מגבול מחוז תל אביב (2015) (ק"מ): 104.7
 מרחב ימי, רשויות הגובלות בחוף הים: 0

דמוגרפיה

1.7	אחוז גידול האוכלוסייה (לעומת שנה קודמת)
153	לידות חי
21	פטירות
132	ריבוי טבעי - סך הכל
18.9	שיעור ל-1,000 תושבים
0.4	פטירות תינוקות (ממוצע 2015-2019)
..	שיעור ל-1,000 לידות חי 2015-2019
..	הגירה בתוך הרשות
-12	מאזן הגירה פנימית
-12	מאזן הגירה - סך הכל

אוכלוסייה בסוף 2019 - סך הכל (אלפים) 7.1
 זכרים 3.6
 נקבות 3.5
 יחס תלות (ל-1,000 תושבים בלתי תלויים) 772

התפלגות אוכלוסייה, לפי גיל ומין (אחוזים)



הגירה פנימית, לפי מין וגיל

גיל				מין		סך הכל	
+65	64-30	29-15	עד 14	נקבות	זכרים		
-	12	40	8	46	14	60	נכנסים
..	13	34	23	51	21	72	יוצאים

שכר ורווחה

מקבלי קצבאות בגין ילדים (סוף שנה)				מספר ילדים במשפחה		סך הכל	משפחות ילדים
+5	4-3	2-1	0	2-1	4-3		
37	377	664	1,078	1,078	377	664	1,078
198	1,236	997	2,431	2,431	1,236	997	2,431
נתוני 2018							
שכר חודשי ממוצע של שכיר במשך השנה							
% שינוי ריאלי לעומת שנה קודמת		ש"ח					
3.6		5,973	סך הכל				
3.3		6,963	גברים				
6.0		4,609	נשים				
2,967		מספר השכירים					
54.1		אחוז השכירים המשתכרים עד שכר מינימום					
0.3559		מדד אי-השוויון - שכירים (מדד גיני, 0 שוויון מלא)					
211		מספר העצמאים					
7,771		הכנסה חודשית ממוצעת של עצמאי במשך השנה (ש"ח)					
5.8		אחוז שינוי ריאלי לעומת שנה קודמת					
51.7		אחוז העצמאים המשתכרים עד מחצית השכר הממוצע					
מקבלי:							
69	דמי אבטלה - סך הכל (ממוצע חודשי)						
47	מזה: גברים						
-	הכשרה מקצועית						
37	גיל ממוצע (לא כולל חיילים)						
120	דמי אבטלה ממוצעים ליום (ש"ח)						
320	קצבאות זקנה ושאריות (סוף שנה)						
47.8	מזה: אחוז מקבלי השלמת הכנסה						
654	גמלת הבטחת הכנסה (נפשות, במשך השנה)						
86	גמלאות (סוף שנה): סיעוד						
306	נכות כללית						
27	ניידות						
38	נכות מעבודה ותלויים						
מבוטחים בקופות חולים							
55.8	באחוזים: כללית						
0.3	מכבי						
15.8	מאוחדת						
28.2	לאומית						

2019

שעב

מים

תקבולים (אלפי מ"ק) פחת (אלפי מ"ק) אחוז הפחת מסך כל תקבולי המים צריכה, לפי ייעוד		
553		
182		
32.9		
אחוז מסך הכל	אלפי מ"ק	
100.0	371	סך הכל
98.5	366	ביתית (וכל צריכה אחרת)
1.5	5	חקלאית
צריכה ביתית (וכל צריכה אחרת), לפי ייעוד		
מ"ק לנפש	אחוז	אלפי מ"ק
51.8	100.0	366
43.9	84.8	310
5.5	10.6	39
-	-	-
0.9	1.7	6
1.5	3.0	11
סך הכל		
מזה: למגורים		
למוסדות הרשות		
לגינן ציבורי		
למסחר ומלאכה		
לבנייה		

תחבורה

2,763	כלי רכב מנועיים - סך הכל
2,353	מזה: כלי רכב פרטיים
9.0	גיל ממוצע של כלי רכב פרטי (שנים)
6	תאונות דרכים עם נפגעים (ת"ד) - סך הכל
-	קטלניות
4	קשות
2	קלות
0.9	שיעור ל-1,000 תושבים
2.2	שיעור ל-1,000 כלי רכב
-	הרוגים

פסולת

פסולת מוצקה ביתית, מסחרית וגזם	
0.9	(ק"ג לנפש ליום)
0.9	אחוז מחזור

בנייה ודיוור

גמר בנייה	התחלת בנייה	
25.4	9.1	שטח - סך הכל (אלפי מ"ר)
25.2	9.1	מזה: למגורים (אלפי מ"ר)
177	62	מספר דירות
1,785		מספר דירות למגורים לפי מרשם מבנים ודירות

שטח וצפיפות

5.38	שטח (קמ"ר)
1,311.5	צפיפות לקמ"ר

חינוך

ילדים בגנים של משרד החינוך תשע"ט 2018/19				
סך הכל	גיל 3	גיל 4	גיל 5	גיל 6
444	143	146	149	6
תשע"ט 2018/19	בתי ספר	כיתות	תלמידים	ממוצע תלמידים לכיתה
סך הכל	3	61	1,503	
יסודי	..	34	762	24
על-יסודי	..	27	741	
חטיבת ביניים	..	14	375	
תיכון	..	13	366	
זכאים לתעודות בגרות מבין תלמידי כיתות יב (אחוזים):				
סך הכל	51.2			
עמדו בדרישות הסף של האוניברסיטאות	36.4			

השכלה גבוהה

2020	אחוז
10.0	בעלי תארים מישראל מכלל בני 35-55
..	מסיימי יב שהחלו לימודים גבוהים בתוך 8 שנים מסיום התיכון
15.4	סטודנטים מכלל בני 20-25
2.9	סטודנטים מתוך כלל האוכלוסייה

בריאות

6.30	2019-2015	שיעור פטירות מתוקנן ל-1,000 תושבים
..		שיעור פריון כולל ל-1,000 תושבים
..	2016-2014	מספר מקרי סוכרת ממוצע לשנה
..	2016-2014	שיעור מקרי סוכרת מתוקנן ל-1,000 תושבים
26.0	2018/19	בעלי עודף משקל/השמנת יתר (אחוזים) כיתה א
54.0	2018/19	כיתה ז
..	2018-2014	מספר מקרי סרטן ממוצע לשנה, גברים
..	2018-2014	שיעור מקרי סרטן מכל הסוגים מתוקנן ל-100,000 תושבים, גברים
..	2018-2014	מספר מקרי סרטן ממוצע לשנה, נשים
..	2018-2014	שיעור מקרי סרטן מכל הסוגים מתוקנן ל-100,000 תושבים, נשים

תשתיות ושירותים עירוניים

גמר	התחלה	
-	-	סלילת כבישים חדשים, הרחבה ושיקום של כבישים
-	-	אורך (ק"מ)
-	-	שטח (אלפי מ"ר)
-	-	הנחת צינורות: מים (ק"מ)
-	-	ביוב (ק"מ)
-	-	תיעול (ק"מ)

2019

שעב

מדד פריפריאליות 2015

3	אשכול: (מ-1 עד 10, 1 הפריפריאלי ביותר)
-0.404	ערך מדד:
75	דירוג: (מ-1 עד 255, 1 הפריפריאלי ביותר)
	דירוג לפי מרכיבי המדד:
86	מדד נגישות פוטנציאלית: (מ-1 עד 255, 1 הנגישות הנמוכה ביותר)
65	קרבה לגבול מחוז תל אביב: (מ-1 עד 255, 1 המרוחק ביותר)

מדד חברתי-כלכלי 2017

2	אשכול: (מ-1 עד 10, 1 הנמוך ביותר)
-1.232	ערך מדד:
22	דירוג: (מ-1 עד 255, 1 הנמוך ביותר)

מדד קומפקטיות 2018

1	אשכול: (מ-1 עד 10, 1 הקומפקטי ביותר)
8	דירוג: (מ-1 עד 197, 1 הקומפקטי ביותר)
-1.523	ציון תקן:

2018

אוכלוסיית דיור משותף

סך הכל	אחוז מאוכל' הרשות
-	מוסדות דיור משותף
-	דיירי דיור משותף
-	בתי אבות ודיור מוגן
-	מוסדות חינוך
-	מוסדות דת
-	מוסדות אשפוז כולל הוסטלים
-	מוסדות אחרים

שימושי קרקע 2013

אחוז	קמ"ר	
100.0	5.41	סך הכל שטח שיפוט
10.7	0.58	מגורים
0.2	0.01	חינוך והשכלה
-	-	בריאות ורווחה
0.2	0.01	שירותים ציבוריים
0.4	0.02	תרבות, פנאי, נופש וספורט
-	-	מסחר ומשרדים
0.4	0.02	תעשייה
0.4	0.02	תשתית ותחבורה
-	-	מבנים חקלאיים
0.2	0.01	גינון לנוי, פארק ציבורי
2.4	0.13	יער וחורש
22.6	1.22	מטעים
37.2	2.01	גידולי שדה
25.3	1.38	שטח פתוח אחר
11,034	(נפשות לקמ"ר)	צפיפות אוכלוסייה לשטח בנוי למגורים
6.4	(אלפים)	אוכלוסייה בסוף 2013 - סך הכל (אלפים)

2019

שעב

נתוני ביצוע תקציב הרשות (אלפי ש"ח, אלא אם כן צוין אחרת)

הוצאות		הכנסות	
59,839	סך הכל תשלומים (תקציב רגיל ובלתי רגיל)	58,369	סך הכל תקבולים (תקציב רגיל ובלתי רגיל)
50,842	תקציב רגיל - סך הכל	51,165	תקציב רגיל - סך הכל
7,200	הוצאות לנפש (ש"ח)	7,246	הכנסות לנפש (ש"ח)
	לפי פרקי תקציב		לפי פרקי תקציב
5,129	הנהלה וכלליות	20,838	מיסים ומענקים
4,446	שירותים מקומיים	659	שירותים מקומיים
34,494	שירותים ממלכתיים	28,753	שירותים ממלכתיים
25,975	מזה: חינוך	23,133	מזה: חינוך
7,475	רווחה	5,500	רווחה
875	תרבות	120	תרבות
258	מפעלים	201	מפעלים
-	מזה: מפעל המים	25	מזה: מפעל מים
6,515	תשלומים בלתי רגילים	714	תקבולים בלתי רגילים
	לפי סיווג כלכלי		לפי סיווג כלכלי
22,392	עלות עבודה - סך הכל	9,512	הכנסות עצמיות - סך הכל
15,530	מזה: חינוך	137	מזה: חינוך
1,501	רווחה	-	רווחה
		5,088	ארנונה - סך הכל גבייה
13,055	הוצאות לפעולות		* למגורים
		4,071	סך הכל גבייה
1,499	פירעון מלוות	11,434	סך הכל חיובים נטו
		35.6 %	יחס גבייה לכלל החיובים
177	הוצאות מימון	3,724	גבייה השנה (קרן + ריבית)
		10,641	חיוב בשנת החשבון
	העברות והוצאות חד-פעמיות (כולל כיסוי גירעון מצטבר)	35.0 %	יחס גבייה השנה לחיוב השנה
847		3,075	פטורים, שחרורים והנחות
		347	גביית פיגורים (קרן + ריבית)
12,872	כלליות, השתתפויות ותמיכות	1,017	* לא למגורים - סך הכל גבייה
		4,287	עצמיות אחרות
		41,653	הכנסות מהממשלה - סך הכל
		22,232	מזה: משרד החינוך
		6,297	משרד הרווחה
		11,440	מענק כללי
		627	מענקים מיוחדים ו/או מיועדים
		-	מענקים להקטנת גירעון מצטבר
		-	מלווה לאיזון
8,997	תקציב בלתי רגיל - סך הכל	7,204	תקציב בלתי רגיל - סך הכל
4,990	מזה: עבודות שבוצעו במשך השנה	380	מזה: השתתפות בעלי נכסים
3,580	העברת מלוות	1,824	השתתפות משרדי ממשלה
427	הוצאות אחרות	3,580	מלוות
		1,420	הכנסות אחרות
			עודף/גירעון בתקציב הרגיל השנה
		323	עודף/גירעון בתקציב הרגיל השנה ללא קבלת מלוות לאיזון
		323	עודף/גירעון מצטבר בתקציב הרגיל לסוף שנה
		8,287	עומס מלוות לפירעון בסוף השנה (כולל הפרשי הצמדה)

2019

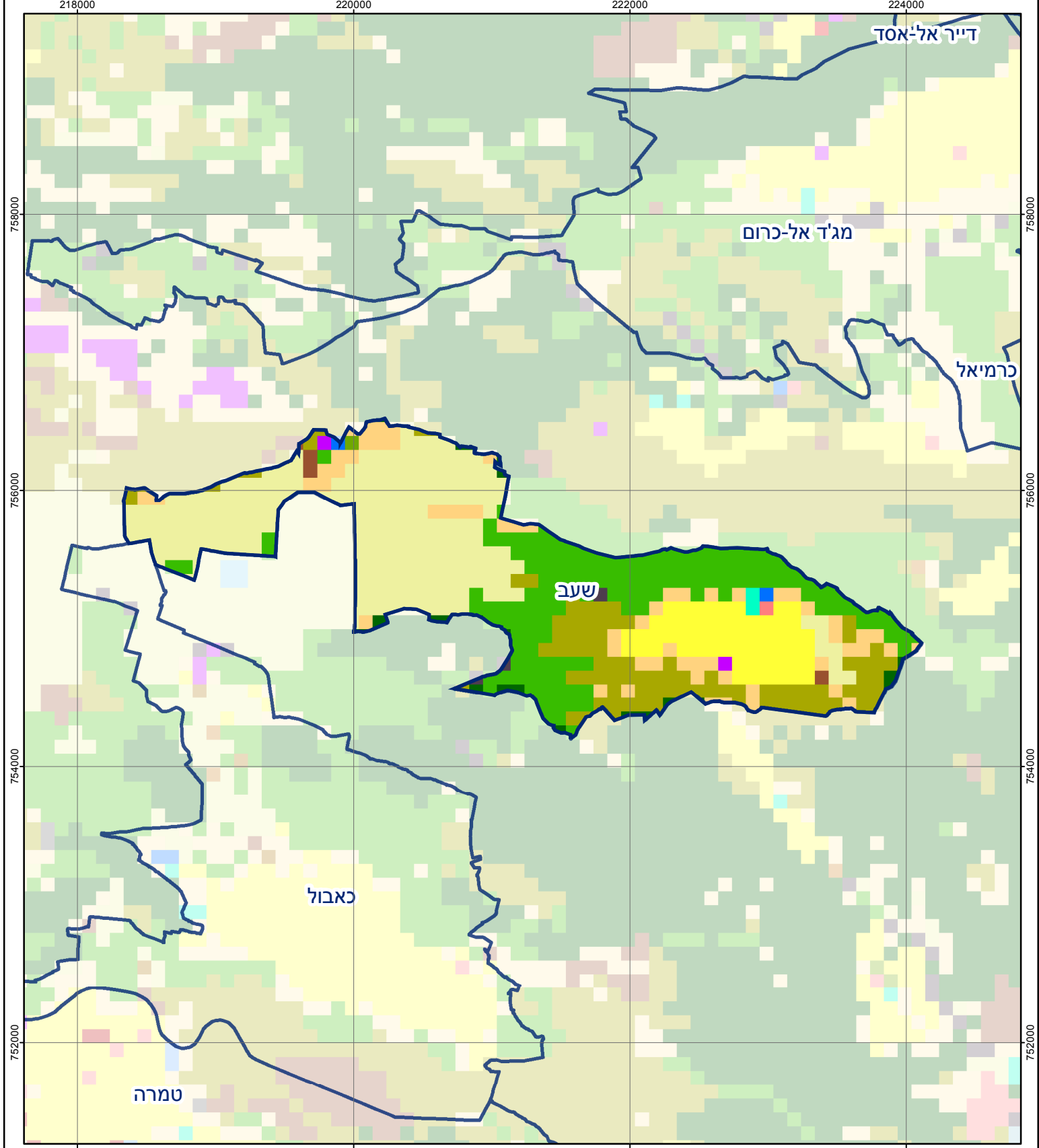
שעב

חיובי ארנונה* לפי סוג נכס (2018 ו-2019)

חיוב באלפי ש"ח		שטחים באלפי מ"ר		סוג הנכס
2019	2018	2019	2018	
8,950	8,756	381	339	סך הכל
7,147	7,359	205	212	מגורים
686	550	9	8	משרדים, שירותים ומסחר
588	-	18	-	תעשייה
195	126	4	3	מלאכה
-	-	-	-	בנקים וחברות ביטוח
-	-	-	-	בתי מלון
-	-	-	-	חניונים
98	98	100	100	קרקע תפוסה
-	-	-	-	קרקע תפוסה המשמשת לעריכת אירועים
-	-	-	-	קרקע תפוסה במפעל עתיר שטח
-	-	-	-	אדמה חקלאית
-	-	-	-	מבנה חקלאי
-	-	-	-	אדמת בניין
-	-	21	-	מגורים שאינם בשימוש
-	-	-	-	מערכת סולרית הממוקמת על גג נכס
-	-	-	-	מערכת סולרית שאינה ממוקמת על גג נכס
-	-	-	-	קרקע תפוסה למערכת סולרית
236	623	23	17	יתר סוגי הנכסים

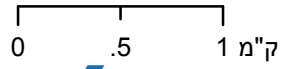
* חיובי ארנונה מתייחסים לנתוני חיוב ראשוני, שאינו כולל את השינויים בסכומי המס בשל הצמדה ואת הגידול הטבעי שחל במהלך השנה כתוצאה מתוספת נכסים.

מקור הנתונים: דוח כספי שנתי מבוקר ברשויות מקומיות, נספח א.



שער

סוג רשות: מועצה מקומית
 538 סמל יישוב:



מפת התמצאות



שימושי קרקע:	
כרייה וחציבה	מסחר ומגורים במרכז עירוני
גופי מים	תחבורה
גינות לנוי פארק ציבורי	מסחר ומשרדים
יער חורש	תעשייה
מטעים	מכלולי תשתית
גידולי שדה	שירות לציבור ללא אפיון
שיחים בתה ועשבוני	מגורים
קרקע וסלע	מבנים חקלאיים
חינוך והשכלה	בריאות ורווחה
שירותי דת	חירום והצלה
שירותי מנהל ציבורי	בתי עלמין
תרבות פנאי וספורט	מלונאות ואירוח כפרי