

2019

תל מונד

כללי

אחוזים	מספרים מוחלטים	קבוצת אוכלוסייה ודת
100.0	13,144	סך הכל
100.0		יהודים ואחרים
98.7		יהודים
אחוז גידול האוכלוסייה (לעומת שנה קודמת)		
2.2		לידות חי
165		פטירות
37		ריבוי טבעי - סך הכל
128		שיעור ל-1,000 תושבים
9.8		פטירות תינוקות (ממוצע 2015-2019)
..		שיעור ל-1,000 לידות חי 2015-2019
-		הגירה בתוך הרשות
251		מאזן הגירה פנימית
104		מאזן הגירה - סך הכל
134		עולים בהשקעות ראשונה
34		גיל (אחוזים): 17-0
67.6		44-18
23.5		64-45
2.9		+65
5.9		
7.2		אחוז עולי 1990+ מסך האוכלוסייה

סמל: 0154 מחוז: המרכז
 מועמד מוניציפלי: מועצה מקומית
 שנת קבלת מעמד מוניציפלי: 1954
 מספר חברי מועצה: 11
 סמל ושם ועדת תכנון ובנייה: 457 שרונים
 מרחק מגבול מחוז תל אביב (2015) (ק"מ): 15.3
 מרחב ימי, רשויות הגובלות בחוף הים: 0

דמוגרפיה

אוכלוסייה בסוף 2019 - סך הכל (אלפים) 13.1
 זכרים 6.7
 נקבות 6.5
 יחס תלות (ל-1,000 תושבים בלתי תלויים) 808

התפלגות אוכלוסייה, לפי גיל ומין (אחוזים)

גיל	אחוזים
4-0	6.7
9-5	9.1
14-10	10.4
19-15	10.2
29-20	12.9
44-30	15.9
59-45	22.7
64-60	3.8
+65	8.2
17-0	32.6
+75	2.6

הגירה פנימית, לפי מין וגיל

גיל				מין		סך הכל	
+65	64-30	29-15	עד 14	נקבות	זכרים		
27	272	73	229	298	303	601	נכנסים
35	192	154	116	238	259	497	יוצאים

שכר ורווחה

מקבלי קצבאות בגין ילדים (סוף שנה)				מקבלי:	
מספר ילדים במשפחה			סך הכל	דמי אבטלה - סך הכל (ממוצע חודשי)	מזה: גברים
+5	4-3	2-1			
31	496	1,012	1,539	106	..
174	1,578	1,485	3,237	47	הכשרה מקצועית
נתוני 2018					
שכר חודשי ממוצע של שכיר במשך השנה					
% שינוי ריאלי לעומת שנה קודמת			ש"ח		
0.4			14,685	סך הכל	
0.6			18,503	גברים	
0.8			11,006	נשים	
6,363			מספר השכירים		
31.6			אחוז השכירים המשתכרים עד שכר מינימום		
0.5138			מדד אי-השוויון - שכירים (מדד גיני, 0 שוויון מלא)		
819			מספר העצמאים		
14,191			הכנסה חודשית ממוצעת של עצמאי במשך השנה (ש"ח)		
4.6			אחוז שינוי ריאלי לעומת שנה קודמת		
34.2			אחוז העצמאים המשתכרים עד מחצית השכר הממוצע		
				41	גיל ממוצע (לא כולל חיילים)
				190	דמי אבטלה ממוצעים ליום (ש"ח)
				1,043	קצבאות זקנה ושאריות (סוף שנה)
				4.8	מזה: אחוז מקבלי השלמת הכנסה
				82	גמלת הבטחה הכנסה (נפשות, במשך השנה)
				133	גמלאות (סוף שנה): סיעוד
				233	נכות כללית
				53	ניידות
				46	נכות מעבודה ותלויים
מבוטחים בקופות חולים					
				45.9	באחוזים: כללית
				47.7	מכבי
				4.9	מאוחדת
				1.5	לאומית

2019

תל מונד

מים

1,298 (אלפי מ"ק) תקבולים		
111 (אלפי מ"ק) פחת		
8.6 אחוז הפחת מסך כל תקבולי המים		
צריכה, לפי ייעוד		
אחוז מסך הכל	אלפי מ"ק	
100.0	1,187	סך הכל
99.4	1,180	ביתית (וכל צריכה אחרת)
0.6	7	חקלאית
צריכה ביתית (וכל צריכה אחרת), לפי ייעוד		
מ"ק לנפש	אחוז	אלפי מ"ק
89.8	100.0	1,180 סך הכל
71.1	79.2	934 מזה: למגורים
5.7	6.3	74 למוסדות הרשות
9.1	10.1	119 לגינון ציבורי
1.7	1.9	23 למסחר ומלאכה
1.7	1.9	23 לבנייה

תחבורה

6,058	כלי רכב מנועיים - סך הכל
5,370	מזה: כלי רכב פרטיים
6.5	גיל ממוצע של כלי רכב פרטי (שנים)
4	תאונות דרכים עם נפגעים (ת"ד) - סך הכל
-	קטלניות
-	קשות
4	קלות
0.3	שיעור ל-1,000 תושבים
0.7	שיעור ל-1,000 כלי רכב
-	הרוגים

פסולת

פסולת מוצקה ביתית, מסחרית וגזם	
1.5	(ק"ג לנפש ליום)
26.0	אחוז מחזור

בנייה ודיוור

גמר בנייה	התחלת בנייה	
14.3	12.0	שטח - סך הכל (אלפי מ"ר)
14.3	11.2	מזה: למגורים (אלפי מ"ר)
67	46	מספר דירות
3,312		מספר דירות למגורים לפי מרשם מבנים ודירות

שטח וצפיפות

7.13	שטח (קמ"ר)
1,843.6	צפיפות לקמ"ר

חינוך

ילדים בגנים של משרד החינוך תשע"ט 2018/19				
גיל 6	גיל 5	גיל 4	גיל 3	סך הכל
20	222	204	200	646
תשע"ט 2018/19				
ממוצע תלמידים לכיתה	תלמידים	כיתות	בתי ספר	סך הכל
	3,021	103	5	סך הכל
28	1,602	59	4	יסודי
	1,419	44	..	על-יסודי
	729	22	..	חטיבת ביניים
	690	22	..	תיכון
זכאים לתעודות בגרות מבין תלמידי כיתות יב (אחוזים):				
סך הכל				91.5
עמדו בדרישות הסף של האוניברסיטאות				86.3

השכלה גבוהה

2020	אחוז
53.3	בעלי תארים מישראל מכלל בני 35-55
54.8	מסיימי יב שהחלו לימודים גבוהים בתוך 8 שנים מסיום התיכון
12.9	סטודנטים מכלל בני 20-25
3.6	סטודנטים מתוך כלל האוכלוסייה

בריאות

4.13	2019-2015	שיעור פטירות מתוקנן ל-1,000 תושבים
2.63		שיעור פרייון כולל ל-1,000 תושבים
562.3	2016-2014	מספר מקרי סוכרת ממוצע לשנה
62.55	2016-2014	שיעור מקרי סוכרת מתוקנן ל-1,000 תושבים
18.0	2018/19	בעלי עודף משקל/השמנת יתר (אחוזים) כיתה א
16.0	2018/19	כיתה ז
..	2018-2014	מספר מקרי סרטן ממוצע לשנה, גברים
..	2018-2014	שיעור מקרי סרטן מכל הסוגים מתוקנן ל-100,000 תושבים, גברים
..	2018-2014	מספר מקרי סרטן ממוצע לשנה, נשים
..	2018-2014	שיעור מקרי סרטן מכל הסוגים מתוקנן ל-100,000 תושבים, נשים

תשתיות ושירותים עירוניים

גמר	התחלה	
-	-	סלילת כבישים חדשים, הרחבה ושיקום של כבישים
-	-	אורך (ק"מ)
-	-	שטח (אלפי מ"ר)
1.3	1.3	הנחת צינורות: מים (ק"מ)
0.7	0.7	ביוב (ק"מ)
0.2	0.2	תיעול (ק"מ)

2019

תל מונד

מדד פריפריאליות 2015

6	אשכול: (מ-1 עד 10, 1 הפריפריאלי ביותר)
0.987	ערך מדד:
203	דירוג: (מ-1 עד 255, 1 הפריפריאלי ביותר)
	דירוג לפי מרכיבי המדד:
202	מדד נגישות פוטנציאלית: (מ-1 עד 255, 1 הנגישות הנמוכה ביותר)
214	קרבה לגבול מחוז תל אביב: (מ-1 עד 255, 1 המרוחק ביותר)

מדד חברתי-כלכלי 2017

9	אשכול: (מ-1 עד 10, 1 הנמוך ביותר)
1.367	ערך מדד:
236	דירוג: (מ-1 עד 255, 1 הנמוך ביותר)

מדד קומפקטיות 2018

2	אשכול: (מ-1 עד 10, 1 הקומפקטי ביותר)
20	דירוג: (מ-1 עד 197, 1 הקומפקטי ביותר)
-1.144	ציון תקן:

2018 אוכלוסיית דיור משותף

סך הכל	אחוז מאוכל' הרשות
-	מוסדות דיור משותף
-	דיירי דיור משותף
-	בתי אבות ודיור מוגן
-	מוסדות חינוך
-	מוסדות דת
-	מוסדות אשפוז כולל הוסטלים
-	מוסדות אחרים

שימושי קרקע 2013

אחוז	קמ"ר	
100.0	7.05	סך הכל שטח שיפוט
23.1	1.63	מגורים
1.6	0.11	חינוך והשכלה
-	-	בריאות ורווחה
0.4	0.03	שירותים ציבוריים
1.1	0.08	תרבות, פנאי, נופש וספורט
0.3	0.02	מסחר ומשרדים
-	-	תעשייה
1.6	0.11	תשתית ותחבורה
1.0	0.07	מבנים חקלאיים
-	-	גינון לנוי, פארק ציבורי
0.1	0.01	יער וחורש
30.6	2.16	מטעים
24.1	1.70	גידולי שדה
16.1	1.13	שטח פתוח אחר
6,994	(נפשות לקמ"ר)	צפיפות אוכלוסייה לשטח בנוי למגורים
11.4	(אלפים)	אוכלוסייה בסוף 2013 - סך הכל (אלפים)

2019

תל מונד

נתוני ביצוע תקציב הרשות (אלפי ש"ח, אלא אם כן צוין אחרת)

הוצאות		הכנסות	
152,598	סך הכל תשלומים (תקציב רגיל ובלתי רגיל)	163,326	סך הכל תקבולים (תקציב רגיל ובלתי רגיל)
94,726	<u>תקציב רגיל - סך הכל</u>	94,732	<u>תקציב רגיל - סך הכל</u>
7,207	הוצאות לנפש (ש"ח)	7,207	הכנסות לנפש (ש"ח)
	לפי פרקי תקציב		לפי פרקי תקציב
8,943	הנהלה וכלליות	42,054	מיסים ומענקים
17,056	שירותים מקומיים	6,222	שירותים מקומיים
59,944	שירותים ממלכתיים	46,042	שירותים ממלכתיים
46,861	מזה: חינוך	37,545	מזה: חינוך
10,622	רווחה	7,805	רווחה
1,537	תרבות	692	תרבות
-	מפעלים	18	מפעלים
-	מזה: מפעל המים	14	מזה: מפעל מים
8,783	תשלומים בלתי רגילים	396	תקבולים בלתי רגילים
	לפי סיווג כלכלי		לפי סיווג כלכלי
42,988	עלות עבודה - סך הכל	47,004	הכנסות עצמיות - סך הכל
28,029	מזה: חינוך	929	מזה: חינוך
1,921	רווחה	206	רווחה
		34,160	ארנונה - סך הכל גבייה
19,837	הוצאות לפעולות		* למגורים
		28,369	סך הכל גבייה
1,184	פירעון מלוות	28,767	סך הכל חיובים נטו
		98.6 %	יחס גבייה לכלל החיובים
260	הוצאות מימון	28,146	גבייה השנה (קרן + ריבית)
		31,550	חיוב בשנת החשבון
	העברות והוצאות חד-פעמיות (כולל כיסוי גירעון מצטבר)	89.2 %	יחס גבייה השנה לחיוב השנה
61		3,298	פטורים, שחרורים והנחות
		223	גביית פיגורים (קרן + ריבית)
30,396	כלליות, השתתפויות ותמיכות	5,791	* לא למגורים - סך הכל גבייה
		11,709	עצמיות אחרות
		47,728	הכנסות מהממשלה - סך הכל
		35,968	מזה: משרד החינוך
		7,607	משרד הרווחה
		3,235	מענק כללי
		20	מענקים מיוחדים ו/או מיועדים
		-	מענקים להקטנת גירעון מצטבר
		-	מלווה לאיזון
57,872	<u>תקציב בלתי רגיל - סך הכל</u>	68,594	<u>תקציב בלתי רגיל - סך הכל</u>
53,446	מזה: עבודות שבוצעו במשך השנה	17,007	מזה: השתתפות בעלי נכסים
-	העברת מלוות	2,972	השתתפות משרדי ממשלה
4,426	הוצאות אחרות	-	מלוות
		48,615	הכנסות אחרות
			עודף/גירעון בתקציב הרגיל השנה
		6	עודף/גירעון בתקציב הרגיל השנה ללא קבלת מלוות לאיזון
		-8,322	עודף/גירעון מצטבר בתקציב הרגיל לסוף שנה
		5,480	עומס מלוות לפירעון בסוף השנה (כולל הפרשי הצמדה)

2019

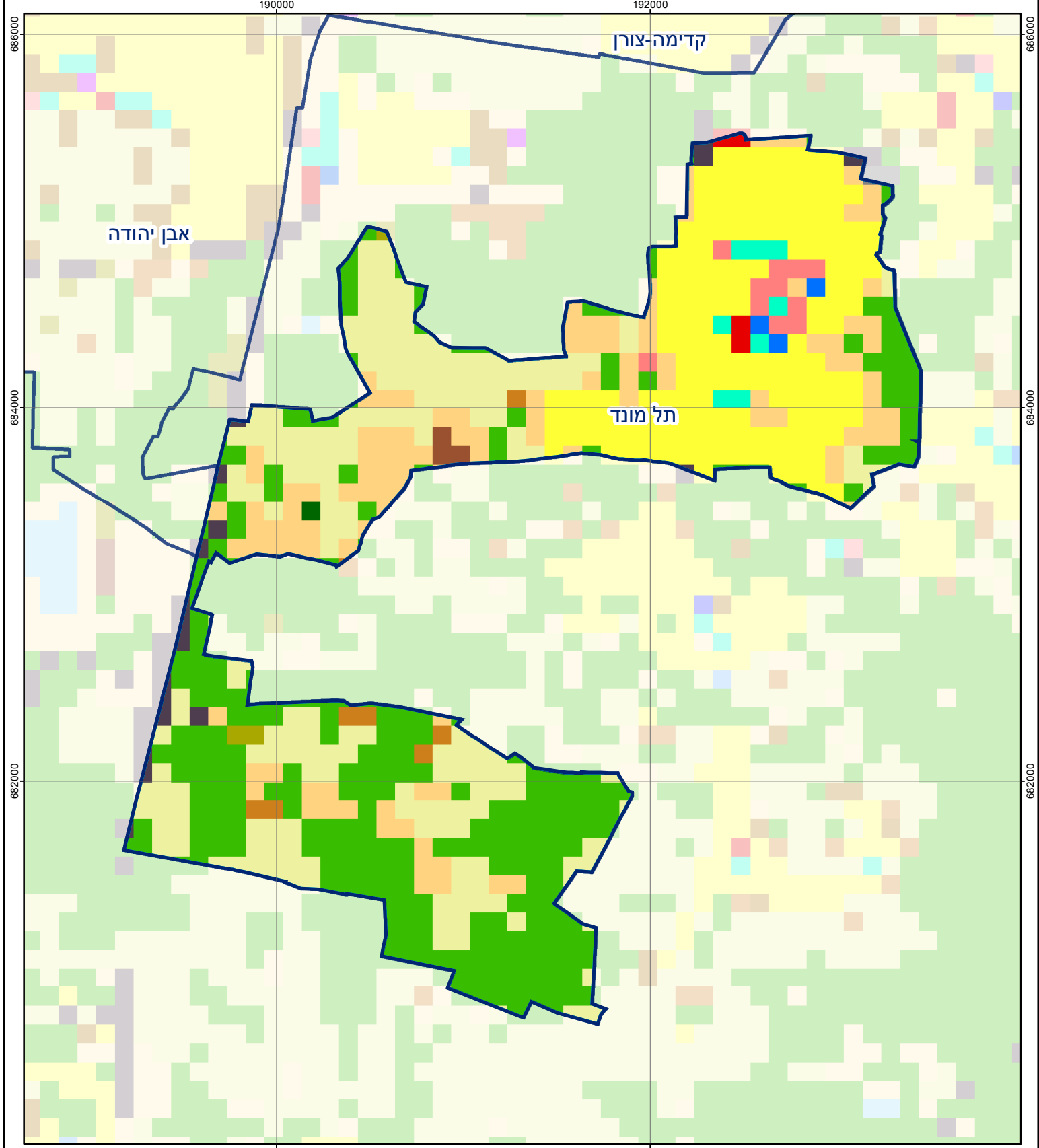
תל מונד

חיובי ארנונה* לפי סוג נכס (2018 ו-2019)

חיוב באלפי ש"ח		שטחים באלפי מ"ר		סוג הנכס
2019	2018	2019	2018	
37,048	36,320	744	724	סך הכל
31,396	30,315	632	612	מגורים
2,297	2,203	20	19	משרדים, שירותים ומסחר
-	-	-	-	תעשייה
68	112	1	1	מלאכה
510	1,009	0	1	בנקים וחברות ביטוח
-	-	-	-	בתי מלון
-	-	-	-	חניונים
856	894	26	27	קרקע תפוסה
-	-	-	-	קרקע תפוסה המשמשת לעריכת אירועים
-	-	-	-	קרקע תפוסה במפעל עתיר שטח
174	174	4	4	אדמה חקלאית
865	862	52	52	מבנה חקלאי
-	-	-	-	אדמת בניין
-	-	-	-	מגורים שאינם בשימוש
-	-	-	-	מערכת סולרית הממוקמת על גג נכס
-	-	-	-	מערכת סולרית שאינה ממוקמת על גג נכס
-	-	-	-	קרקע תפוסה למערכת סולרית
880	750	10	8	יתר סוגי הנכסים

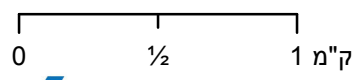
* חיובי ארנונה מתייחסים לנתוני חיוב ראשוני, שאינו כולל את השינויים בסכומי המס בשל הצמדה ואת הגידול הטבעי שחל במהלך השנה כתוצאה מתוספת נכסים.

מקור הנתונים: דוח כספי שנתי מבוקר ברשויות מקומיות, נספח א.



תל מונד

סוג רשות: מועצה מקומית
 סמל יישוב: 154



מפת התמצאות



שימושי קרקע:	
כרייה וחציבה	מסחר ומגורים במרכז עירוני
גופי מים	תחבורה
גינון לנוי פארק ציבורי	מסחר ומשרדים
יער וחורש	תעשייה
מטעים	מכלולי תשתית
גידולי שדה	שירות לציבור ללא אפיון
שיחים בתה ועשבוני	מגורים
קרקע וסלע	מבנים חקלאיים
חינוך והשכלה	בריאות ורווחה
שירותי דת	חירום והצלה
שירותי מנהל ציבורי	בתי עלמין
תרבות פנאי וספורט	מלונאות ואירוח כפרי