

2019

תל שבע

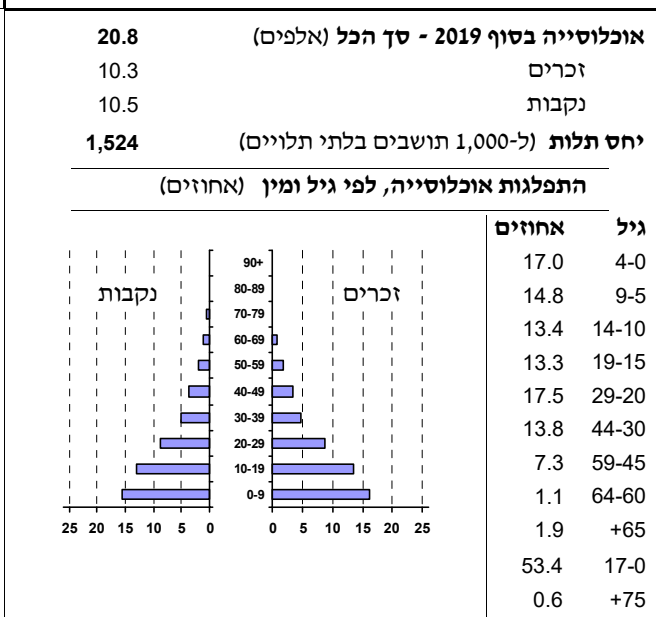
כללי

מספרים מוחלטים	קבוצת אוכלוסייה ודת	אחוזים
20,808	סך הכל	100.0
	ערבים	
	מוסלמים	100.0

**סמל:** 1054  
**מחוז:** הדרום  
**מעמד מוניציפלי:** מועצה מקומית  
**שנת קבלת מעמד מוניציפלי:** 1984  
**מספר חברי מועצה:** 13  
**סמל ושם ועדת תכנון ובנייה:** 652 נגב מזרחי  
**מרחק מגבול מחוז תל אביב (2015) (ק"מ):** 94.1  
**מרחב ימי, רשויות הגובלות בחוף הים:** 0

דמוגרפיה

3.0	אחוז גידול האוכלוסייה (לעומת שנה קודמת)
733	לידות חי
51	פטירות
682	ריבוי טבעי - סך הכל
33.3	שיעור ל-1,000 תושבים
8.2	פטירות תינוקות (ממוצע 2015-2019)
11.4	שיעור ל-1,000 לידות חי 2015-2019
293	הגירה בתוך הרשות
-126	מאזן הגירה פנימית
-125	מאזן הגירה - סך הכל



הגירה פנימית, לפי מין וגיל

גיל				מין		סך הכל	
+65	64-30	29-15	עד 14	נקבות	זכרים		
..	29	61	65	108	48	156	נכנסים
..	60	102	119	142	140	282	יוצאים

שכר ורווחה

מקבלי קצבאות בגין ילדים (סוף שנה)				מקבלי:	
מספר ילדים במשפחה				71	דמי אבטלה - סך הכל (ממוצע חודשי)
+5	4-3	2-1	סך הכל	45	מזה: גברים
1,015	1,055	1,105	3,175	-	הכשרה מקצועית
6,111	3,637	1,704	11,452	33	גיל ממוצע (לא כולל חיילים)
<b>נתוני 2018</b>				106	דמי אבטלה ממוצעים ליום (ש"ח)
שכר חודשי ממוצע של שכיר במשך השנה				477	קצבאות זקנה ושאימים (סוף שנה)
% שינוי ריאלי לעומת שנה קודמת		ש"ח		57.9	מזה: אחוז מקבלי השלמת הכנסה
2.0	5,429	סך הכל		3,957	גמלת הבטחת הכנסה (נפשות, במשך השנה)
1.4	6,390	גברים		93	גמלאות (סוף שנה): סיעוד
6.4	3,920	נשים		489	נכות כללית
5,146	מספר השכירים			83	ניידות
60.0	אחוז השכירים המשתכרים עד שכר מינימום			13	נכות מעבודה ותלויים
0.3968	מדד אי-השוויון - שכירים (מדד גייני, 0 שוויון מלא)			מבוטחים בקופות חולים	
184	מספר העצמאים			92.5	באחוזים: כללית
12,375	הכנסה חודשית ממוצעת של עצמאי במשך השנה (ש"ח)			0.6	מכבי
8.7	אחוז שינוי ריאלי לעומת שנה קודמת			6.2	מאוחדת
36.4	אחוז העצמאים המשתכרים עד מחצית השכר הממוצע			0.6	לאומית

**2019**

**תל שבע**

**מים**

1,662 (אלפי מ"ק) תקבולים		
957 (אלפי מ"ק) פחת		
57.6 אחוז הפחת מסך כל תקבולי המים		
צריכה, לפי ייעוד		
אחוז מסך הכל	אלפי מ"ק	
100.0	705	סך הכל
100.0	705	ביתית (וכל צריכה אחרת)
-	-	חקלאית
צריכה ביתית (וכל צריכה אחרת), לפי ייעוד		
מ"ק לנפש	אחוז	אלפי מ"ק
33.9	100.0	705
29.4	86.7	611
3.0	9.0	63
0.8	2.3	16
0.2	0.6	4
0.1	0.4	2
סך הכל		
מזה: למגורים		
למוסדות הרשות		
לגינן ציבורי		
למסחר ומלאכה		
לבנייה		

**תחבורה**

4,172	כלי רכב מנועיים - סך הכל
3,203	מזה: כלי רכב פרטיים
10.7	גיל ממוצע של כלי רכב פרטי (שנים)
3	תאונות דרכים עם נפגעים (ת"ד) - סך הכל
1	קטלניות
1	קשות
1	קלות
0.1	שיעור ל-1,000 תושבים
0.7	שיעור ל-1,000 כלי רכב
1	הרוגים

**פסולת**

פסולת מוצקה ביתית, מסחרית וגזם	
0.9	(ק"ג לנפש ליום)
0.0	אחוז מחזור

**בנייה ודיוור**

גמר בנייה	התחלת בנייה	
6.4	7.4	שטח - סך הכל (אלפי מ"ר)
4.8	3.8	מזה: למגורים (אלפי מ"ר)
20	18	מספר דירות
1,453		מספר דירות למגורים לפי מרשם מבנים ודירות

**שטח וצפיפות**

9.42	שטח (קמ"ר)
2,208.7	צפיפות לקמ"ר

**חינוך**

ילדים בגנים של משרד החינוך תשע"ט 2018/19				
גיל 6	גיל 5	גיל 4	גיל 3	סך הכל
35	598	585	571	1,789
תשע"ט 2018/19				
תלמידים	כיתות	בתי ספר		
6,308	254	12	סך הכל	
3,484	148	9	יסודי	
2,824	106	9	על-יסודי	
1,466	52	4	חטיבת ביניים	
1,358	54	5	תיכון	
זכאים לתעודות בגרות מבין תלמידי כיתות יב (אחוזים):				
סך הכל 40.6				
עמדו בדרישות הסף של האוניברסיטאות 23.1				

**השכלה גבוהה**

2020	אחוז
7.4	בעלי תארים מישראל מכלל בני 35-55
11.2	מסיימי יב שהחלו לימודים גבוהים בתוך 8 שנים מסיום התיכון
8.2	סטודנטים מכלל בני 20-25
1.6	סטודנטים מתוך כלל האוכלוסייה

**בריאות**

7.04	2019-2015	שיעור פטירות מתוקנן ל-1,000 תושבים
4.99		שיעור פריון כולל ל-1,000 תושבים
622.7	2016-2014	מספר מקרי סוכרת ממוצע לשנה
111.73	2016-2014	שיעור מקרי סוכרת מתוקנן ל-1,000 תושבים
13.0	2018/19	בעלי עודף משקל/השמנת יתר (אחוזים) כיתה א
36.0	2018/19	כיתה ז
..	2018-2014	מספר מקרי סרטן ממוצע לשנה, גברים
..	2018-2014	שיעור מקרי סרטן מכל הסוגים מתוקנן ל-100,000 תושבים, גברים
..	2018-2014	מספר מקרי סרטן ממוצע לשנה, נשים
..	2018-2014	שיעור מקרי סרטן מכל הסוגים מתוקנן ל-100,000 תושבים, נשים

**תשתיות ושירותים עירוניים**

גמר	התחלה	
-	-	סלילת כבישים חדשים, הרחבה ושיקום של כבישים
-	-	אורך (ק"מ)
-	-	שטח (אלפי מ"ר)
-	-	הנחת צינורות: מים (ק"מ)
-	-	ביוב (ק"מ)
-	-	תיעול (ק"מ)

**2019**

**תל שבע**

**מדד פריפריאליות 2015**

3	אשכול: (מ-1 עד 10, 1 הפריפריאלי ביותר)
-0.449	ערך מדד:
70	דירוג: (מ-1 עד 255, 1 הפריפריאלי ביותר)
67	דירוג לפי מרכיבי המדד: מדד נגישות פוטנציאלית: (מ-1 עד 255, 1 הנגישות הנמוכה ביותר)
82	קרבה לגבול מחוז תל אביב: (מ-1 עד 255, 1 המרוחק ביותר)

**מדד חברתי-כלכלי 2017**

1	אשכול: (מ-1 עד 10, 1 הנמוך ביותר)
-2.329	ערך מדד:
3	דירוג: (מ-1 עד 255, 1 הנמוך ביותר)

**מדד קומפקטיות 2018**

4	אשכול: (מ-1 עד 10, 1 הקומפקטי ביותר)
89	דירוג: (מ-1 עד 197, 1 הקומפקטי ביותר)
-0.325	ציון תקן:

**2018**

**אוכלוסיית דיור משותף**

סך הכל	אחוז מאוכל' הרשות
-	מוסדות דיור משותף
-	דיירי דיור משותף
-	בתי אבות ודיור מוגן
-	מוסדות חינוך
-	מוסדות דת
-	מוסדות אשפוז כולל הוסטלים
-	מוסדות אחרים

**שימושי קרקע 2013**

אחוז	קמ"ר	
100.0	9.43	סך הכל שטח שיפוט
34.9	3.29	מגורים
1.0	0.09	חינוך והשכלה
0.1	0.01	בריאות ורווחה
0.1	0.01	שירותים ציבוריים
0.2	0.02	תרבות, פנאי, נופש וספורט
0.5	0.05	מסחר ומשרדים
1.1	0.10	תעשייה
0.1	0.01	תשתית ותחבורה
-	-	מבנים חקלאיים
-	-	גינון לנוי, פארק ציבורי
-	-	יער וחורש
0.5	0.05	מטעים
43.6	4.11	גידולי שדה
17.9	1.69	שטח פתוח אחר
5,319	(נפשות לקמ"ר)	<b>צפיפות אוכלוסייה לשטח בנוי למגורים</b>
17.5	(אלפים)	אוכלוסייה בסוף 2013 - סך הכל (אלפים)

2019

תל שבע

נתוני ביצוע תקציב הרשות (אלפי ש"ח, אלא אם כן צוין אחרת)

הוצאות		הכנסות	
121,774	סך הכל תשלומים (תקציב רגיל ובלתי רגיל)	120,174	סך הכל תקבולים (תקציב רגיל ובלתי רגיל)
93,845	<b>תקציב רגיל - סך הכל</b>	94,221	<b>תקציב רגיל - סך הכל</b>
4,510	הוצאות לנפש (ש"ח)	4,528	הכנסות לנפש (ש"ח)
	<b>לפי פרקי תקציב</b>		<b>לפי פרקי תקציב</b>
6,279	הנהלה וכלליות	31,020	מיסים ומענקים
8,750	שירותים מקומיים	779	שירותים מקומיים
70,806	שירותים ממלכתיים	57,837	שירותים ממלכתיים
47,139	מזה: חינוך	39,779	מזה: חינוך
19,546	רווחה	14,735	רווחה
3,976	תרבות	3,323	תרבות
300	מפעלים	163	מפעלים
300	מזה: מפעל המים	90	מזה: מפעל מים
7,710	תשלומים בלתי רגילים	4,422	תקבולים בלתי רגילים
	<b>לפי סיווג כלכלי</b>		<b>לפי סיווג כלכלי</b>
18,851	עלות עבודה - סך הכל	13,254	הכנסות עצמיות - סך הכל
9,114	מזה: חינוך	1,115	מזה: חינוך
1,615	רווחה	26	רווחה
		3,225	ארנונה - סך הכל גבייה
39,594	הוצאות לפעולות		* למגורים
-	פירעון מלוות	2,845	סך הכל גבייה
54	הוצאות מימון	28,335	סך הכל חיובים נטו
		10.0 %	יחס גבייה לכלל החיובים
1,015	העברות והוצאות חד-פעמיות (כולל כיסוי גירעון מצטבר)	1,748	גבייה השנה (קרן + ריבית)
		15,873	חיוב בשנת החשבון
		11.0 %	יחס גבייה השנה לחיוב השנה
		5,389	פטורים, שחרורים והנחות
		1,097	גביית פיגורים (קרן + ריבית)
34,331	כלליות, השתתפויות ותמיכות	380	* לא למגורים - סך הכל גבייה
		8,888	עצמיות אחרות
		80,967	הכנסות מהממשלה - סך הכל
		42,026	מזה: משרד החינוך
		14,634	משרד הרווחה
		19,591	מענק כללי
		2,555	מענקים מיוחדים ו/או מיועדים
		-	מענקים להקטנת גירעון מצטבר
		-	מלווה לאיזון
27,929	<b>תקציב בלתי רגיל - סך הכל</b>	25,953	<b>תקציב בלתי רגיל - סך הכל</b>
26,840	מזה: עבודות שבוצעו במשך השנה	-	מזה: השתתפות בעלי נכסים
-	העברת מלוות	16,720	השתתפות משרדי ממשלה
1,089	הוצאות אחרות	-	מלוות
		9,233	הכנסות אחרות
			<b>עודף/גירעון בתקציב הרגיל השנה</b>
		376	<b>עודף/גירעון בתקציב הרגיל השנה ללא קבלת מלוות לאיזון</b>
		376	<b>עודף/גירעון מצטבר בתקציב הרגיל לסוף שנה</b>
		-4,935	<b>עומס מלוות לפירעון בסוף השנה (כולל הפרשי הצמדה)</b>
		7,663	

**2019**

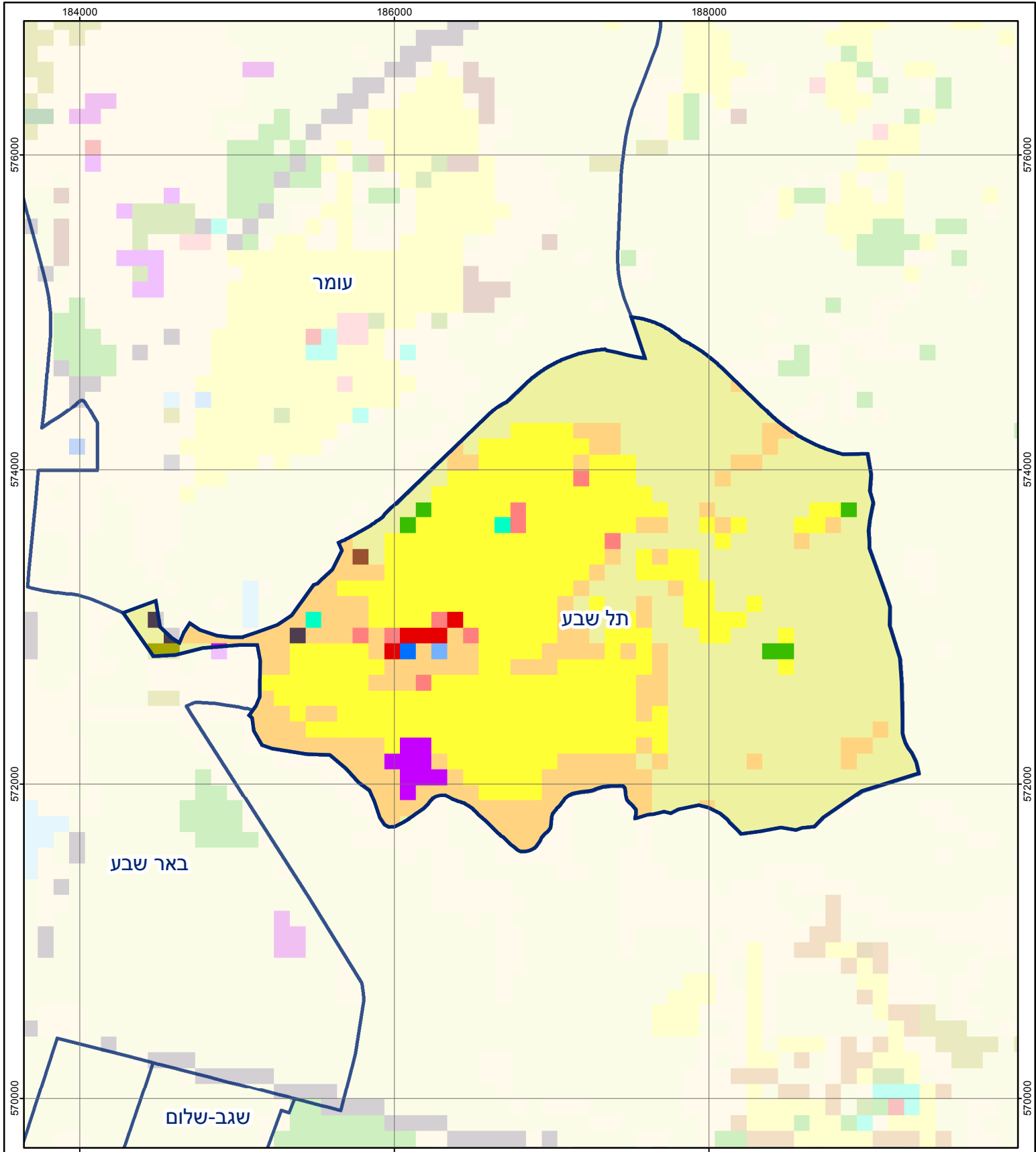
**תל שבע**

**חיובי ארנונה\* לפי סוג נכס (2018 ו-2019)**

חיוב באלפי ש"ח		שטחים באלפי מ"ר		סוג הנכס
2019	2018	2019	2018	
<b>13,524</b>	<b>13,459</b>	<b>463</b>	<b>465</b>	<b>סך הכל</b>
11,499	11,481	324	323	מגורים
840	572	12	8	משרדים, שירותים ומסחר
-	-	-	-	תעשייה
224	178	3	3	מלאכה
-	-	-	-	בנקים וחברות ביטוח
-	-	-	-	בתי מלון
-	-	-	-	חניונים
92	95	18	20	קרקע תפוסה
-	-	-	-	קרקע תפוסה המשמשת לעריכת אירועים
-	-	-	-	קרקע תפוסה במפעל עתיר שטח
-	-	-	-	אדמה חקלאית
-	-	-	-	מבנה חקלאי
-	-	-	-	אדמת בניין
-	-	-	-	מגורים שאינם בשימוש
-	-	-	-	מערכת סולרית הממוקמת על גג נכס
-	-	-	-	מערכת סולרית שאינה ממוקמת על גג נכס
-	-	-	-	קרקע תפוסה למערכת סולרית
869	1,133	106	111	יתר סוגי הנכסים

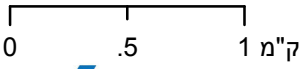
\* חיובי ארנונה מתייחסים לנתוני חיוב ראשוני, שאינו כולל את השינויים בסכומי המס בשל הצמדה ואת הגידול הטבעי שחל במהלך השנה כתוצאה מתוספת נכסים.

מקור הנתונים: דוח כספי שנתי מבוקר ברשויות מקומיות, נספח א.



## תל שבע

סוג רשות: מועצה מקומית  
 סמל יישוב: 1054



### מפת התמצאות



שימושי קרקע:			
כרייה וחציבה	מסחר ומגורים במרכז עירוני	חינוך והשכלה	בריאות ורווחה
גופי מים	תחבורה	שירותי דת	חירום והצלה
גינון לנוי פארק ציבורי	מסחר ומשרדים	תעשייה	שירותי מנהל ציבורי
יער וחורש	מכלולי תשתית	שירות לציבור ללא אפיון	בתי עלמין
מטעים	מגורים	מלונאות ואירוח כפרי	תרבות פנאי וספורט
גידולי שדה	מבנים חקלאיים		
שיחים בתה ועשבוני			
קרקע וסלע			