

2019

אל-בטוף

כללי

מרחב ימי, רשויות הגובלות בחוף הים: 0 מעמד מוניציפלי: מועצה אזורית	מחוז: הצפון	סמל: 65
שנת קבלת מעמד מוניציפלי: 2000 סמל ושם ועדת תכנון ובנייה: 25 הנגיל המזרחי ממוצע המרחקים (2015) (ק"מ): 9.8	שטח (קמ"ר): 3.85	מספר חברי מועצה: 8
ממוצע המרחקים משוקלל (2015) (ק"מ): 7.5		

מספר יישובים	צורת יישוב	סמל צורת יישוב
4	סך הכל יישובים במועצה	
-	יישובים עירוניים, יהודיים 9,000-5,000 תושבים	180
-	יישובים עירוניים, יהודיים 4,999-2,000 תושבים	190
-	יישובים עירוניים, מושבים 4,999-2,000 תושבים	191
-	יישובים עירוניים, מושבים שיתופיים 4,999-2,000 תושבים	192
-	יישובים עירוניים, קיבוצים 4,999-2,000 תושבים	193
-	יישובים עירוניים, לא-יהודיים 9,000-5,000 תושבים	280
2	יישובים עירוניים, לא-יהודיים 4,999-2,000 תושבים	290
-	מושבים (לרבות כפרים שיתופיים)	310
-	מושבים שיתופיים	320
-	קיבוצים	330
-	יישובים מוסדיים, יהודיים	340
-	יישובים כפריים אחרים, יהודיים	350
-	יישובים קהילתיים	370
-	יישובים מוסדיים, לא-יהודיים	440
2	יישובים כפריים אחרים, לא-יהודיים	450

450
33.8%

290
66.2%

הערה:
המספר שמעל האחוזים מציין את סמל צורת היישוב.

דמוגרפיה

אחוזים	מספרים מוחלטים	קבוצת אוכלוסייה ודת	אוכלוסייה בסוף 2019 - סך הכל (אלפים)	8.0			
100.0	8,039	סך הכל	זכרים	4.1			
		ערבים	נקבות	3.9			
99.9		מוסלמים	יחס תלות (ל-1,000 תושבים בלתי תלויים)	867			
התפלגות אוכלוסייה, לפי גיל ומין (אחוזים)							
2.3	אחוז גידול האוכלוסייה (לעומת שנה קודמת)	לידות חי	11.5	4-0			
199		פטירות	9.9	9-5			
16		ריבוי טבעי - סך הכל	9.2	14-10			
183		שיעור ל-1,000 תושבים	11.5	19-15			
23.0		פטירות תינוקות (ממוצע 2015-2019)	20.3	29-20			
1.2		שיעור ל-1,000 לידות חי 2015-2019 (6.3)	17.5	44-30			
(6.3)		הגירה בתוך הרשות	13.3	59-45			
..		מאזן הגירה פנימית	2.4	64-60			
-12		מאזן הגירה - סך הכל	4.3	+65			
-12			37.6	17-0			
			1.3	+75			
הגירה פנימית, לפי מין וגיל							
גיל			מין		סך הכל		
+65	64-30	29-15	עד 14	נקבות			זכרים
-	17	53	28	71	27	98	נכנסים
-	21	56	33	67	43	110	יוצאים

2019

אל-בטוף

שכר ורווחה

מקבלי קצבאות בגין ילדים (סוף שנה)				מקבלי:	
מספר ילדים במשפחה			סך הכל	דמי אבטלה - סך הכל (ממוצע חודשי)	57
+5	4-3	2-1			
71	463	703	1,237	מזה: גברים	27
376	1,558	1,069	3,003	הכשרה מקצועית	-
משפחות ילדים					
נתוני 2018					
שכר חודשי ממוצע של שכיר במשך השנה					
% שינוי ריאלי לעומת שנה קודמת		ש"ח			
1.6	6,168				
2.1	7,539				
3.0	4,021				
מספר השכירים					
3,241	אחוז השכירים המשתכרים עד שכר מינימום				
54.4	מדד אי-השוויון - שכירים (מדד גייני, 0 שוויון מלא)				
0.3732	מספר העצמאים				
185	הכנסה חודשית ממוצעת של עצמאי במשך השנה (ש"ח)				
9,162	אחוז שינוי ריאלי לעומת שנה קודמת				
23.0	אחוז העצמאים המשתכרים עד מחצית השכר הממוצע				
42.2					
				גמלאות (סוף שנה): סיעוד	101
				נכות כללית	280
				ניידות	30
				נכות מעבודה ותלויים	20
מבוטחים בקופות חולים					
באחוזים: כללית					
79.2					
מכבי					
0.8					
מאוחדת					
19.2					
לאומית					
0.8					

בנייה ודיור

גמר בנייה	התחלת בנייה	
6.6	8.1	שטח - סך הכל (אלפי מ"ר)
6.6	8.1	מזה: למגורים (אלפי מ"ר)
31	41	מספר דירות

תשתיות ושירותים עירוניים

גמר	התחלה	
		סלילת כבישים חדשים, הרחבה ושיקום של כבישים
0.4	0.4	אורך (ק"מ)
5.6	5.6	שטח (אלפי מ"ר)
-	-	הנחת צינורות: מים (ק"מ)
-	-	ביוב (ק"מ)
-	-	תיעול (ק"מ)

תחבורה

2,634	כלי רכב מנועיים - סך הכל
2,224	מזה: כלי רכב פרטיים
8.4	גיל ממוצע של כלי רכב פרטי (שנים)
1	תאונות דרכים עם נפגעים (ת"ד) - סך הכל
-	קטלניות
1	קשות
-	קלות
0.1	שיעור ל-1,000 תושבים
0.4	שיעור ל-1,000 כלי רכב
-	הרוגים

חינוך

ילדים בגנים של משרד החינוך תשע"ט 2018/19				
סך הכל	גיל 3	גיל 4	גיל 5	גיל 6
477	166	150	160	..

תשע"ט 2018/19	בתי ספר	כיתות	תלמידים	ממוצע תלמידים לכיתה
סך הכל	5	74	1,830	-
יסודי	4	43	938	23
על-יסודי	..	31	892	-
חטיבת ביניים	..	15	401	-
תיכון	..	16	491	-
זכאים לתעודת בגרות מבין תלמידי כיתות יב (אחוזים):				
סך הכל	58.8			
עמדו בדרישות הסף של האוניברסיטאות	47.6			

השכלה גבוהה

2020	אחוז
בעלי תארים מישראל מכלל בני 35-55	8.7
מסיימי יב שהחלו לימודים גבוהים בתוך 8 שנים מסיום התיכון	21.6
סטודנטים מכלל בני 20-25	13.0
סטודנטים מכלל האוכלוסייה	2.4

פסולת

פסולת מוצקה ביתית, מסחרית וגזם (ק"ג לנפש ליום)	0.8
אחוז מחזור	1.0

2019

אל-בטוף

שימושי קרקע 2013

אחוז	קמ"ר	
100.0	3.76	סך הכל שטח שיפוט
28.2	1.06	מגורים
0.5	0.02	חינוך והשכלה
-	-	בריאות ורווחה
0.3	0.01	שירותים ציבוריים
-	-	תרבות, פנאי, נופש וספורט
-	-	מסחר ומשרדים
0.8	0.03	תעשייה
-	-	תשתית ותחבורה
0.3	0.01	מבנים חקלאיים
-	-	גינון לנוי, פארק ציבורי
5.3	0.20	יער וחורש
13.8	0.52	מטעים
21.3	0.80	גידולי שדה
29.5	1.11	שטח פתוח אחר
6,698	(נפשות לקמ"ר)	צפיפות אוכלוסייה לשטח בנוי למגורים
7.1		אוכלוסייה בסוף 2013 - סך הכל (אלפים)

מדד פריפריאליות 2015

3	אשכול: (מ-1 עד 10, 1 הפריפריאלי ביותר)
-0.411	ערך מדד:
74	דירוג: (מ-1 עד 255, 1 הפריפריאלי ביותר)
	דירוג לפי מרכיבי המדד:
79	מדד נגישות פוטנציאלית:
	(מ-1 עד 255, 1 הנגישות הנמוכה ביותר)
71	קרבה לגבול מחוז תל אביב:
	(מ-1 עד 255, 1 המרוחק ביותר)

מדד חברתי-כלכלי 2017

2	אשכול: (מ-1 עד 10, 1 הנמוך ביותר)
-1.366	ערך מדד:
20	דירוג: (מ-1 עד 255, 1 הנמוך ביותר)

אוכלוסיית דיור משותף 2018

סך הכל	אחוז מאוכל' הרשות
-	מוסדות דיור משותף
-	דיירי דיור משותף
-	בתי אבות ודיור מוגן
-	מוסדות חינוך
-	מוסדות דת
-	מוסדות אשפוז כולל הוסטלים
-	מוסדות אחרים

2019

אל-בטוף

נתוני ביצוע תקציב הרשות (אלפי ש"ח, אלא אם כן צוין אחרת)

הוצאות		הכנסות	
83,771	סך הכל תשלומים (תקציב רגיל ובלתי רגיל)	76,745	סך הכל תקבולים (תקציב רגיל ובלתי רגיל)
62,959	תקציב רגיל - סך הכל	62,228	תקציב רגיל - סך הכל
7,832	הוצאות לנפש (ש"ח)	7,741	הכנסות לנפש (ש"ח)
	לפי פרקי תקציב		לפי פרקי תקציב
5,818	הנהלה וכלליות	17,968	מיסים ומענקים
5,339	שירותים מקומיים	627	שירותים מקומיים
41,000	שירותים ממלכתיים	37,200	שירותים ממלכתיים
29,917	מזה: חינוך	29,265	מזה: חינוך
8,912	רווחה	7,163	רווחה
1,862	תרבות	772	תרבות
6,691	מפעלים	5,743	מפעלים
3,298	מזה: מפעל המים	3,706	מזה: מפעל מים
4,111	תשלומים בלתי רגילים	690	תקבולים בלתי רגילים
	לפי סיווג כלכלי		לפי סיווג כלכלי
26,596	עלות עבודה - סך הכל	12,651	הכנסות עצמיות - סך הכל
18,820	מזה: חינוך	91	מזה: חינוך
2,187	רווחה	71	רווחה
		3,922	ארנונה - סך הכל גבייה
17,345	הוצאות לפעולות		* למגורים
		3,634	סך הכל גבייה
2,834	פירעון מלוות	5,427	סך הכל חיובים נטו
368	הוצאות מימון	67.0 %	יחס גבייה לכלל החיובים
		2,898	גבייה השנה (קרן + ריבית)
		6,304	חיוב בשנת החשבון
1,503	העברות והוצאות חד-פעמיות (כולל כיסוי גירעון מצטבר)	46.0 %	יחס גבייה השנה לחיוב השנה
		2,728	פטורים, שחרורים והנחות
		736	גביית פיגורים (קרן + ריבית)
14,313	כלליות, השתתפויות ותמיכות	288	* לא למגורים - סך הכל גבייה
		8,567	עצמיות אחרות
		49,577	הכנסות מהממשלה - סך הכל
		30,515	מזה: משרד החינוך
		7,092	משרד הרווחה
		9,693	מענק כללי
		1,146	מענקים מיוחדים/או מיועדים
		690	מענקים להקטנת גירעון מצטבר
		-	מלווה לאיזון
20,812	תקציב בלתי רגיל - סך הכל	14,517	תקציב בלתי רגיל - סך הכל
18,795	מזה: עבודות שבוצעו במשך השנה	-	מזה: השתתפות בעלי נכסים
750	העברת מלוות	8,682	השתתפות משרדי ממשלה
1,267	הוצאות אחרות	750	מלוות
		5,085	הכנסות אחרות
			עודף/גירעון בתקציב הרגיל השנה
		-731	עודף/גירעון בתקציב הרגיל השנה ללא קבלת מלוות לאיזון
		-731	עודף/גירעון מצטבר בתקציב הרגיל לסוף שנה
		-1,526	עומס מלוות לפירעון בסוף השנה (כולל הפרשי הצמדה)
		10,627	

2019

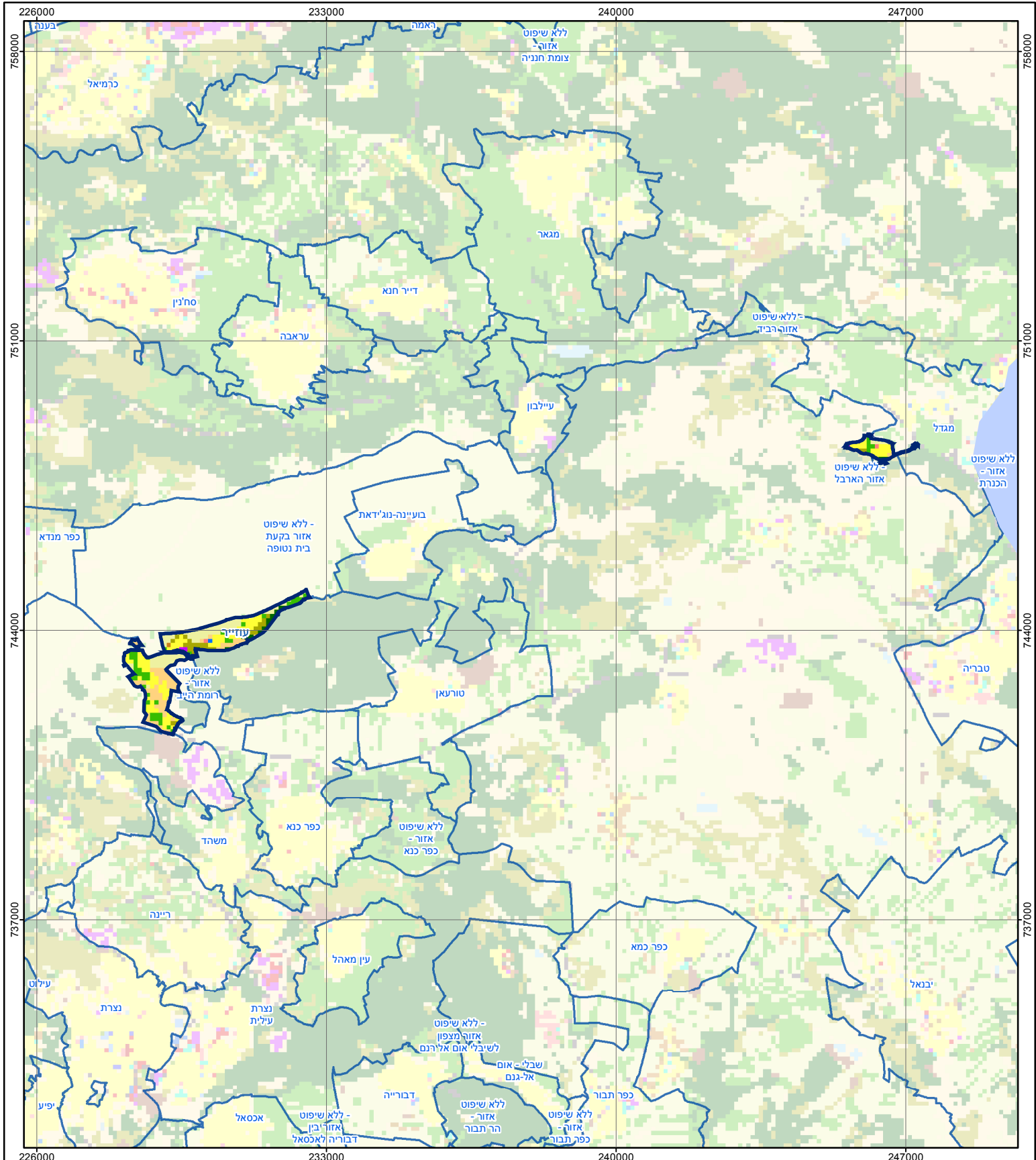
אל-בטוף

חיובי ארנונה* לפי סוג נכס (2018 ו-2019)

חיוב באלפי ש"ח		שטחים באלפי מ"ר		סוג הנכס
2019	2018	2019	2018	
6,361	6,174	176	171	סך הכל
6,011	5,797	171	165	מגורים
274	300	3	4	משרדים, שירותים ומסחר
-	-	-	-	תעשייה
33	33	0	0	מלאכה
-	-	-	-	בנקים וחברות ביטוח
-	-	-	-	בתי מלון
-	-	-	-	חניונים
42	42	2	2	קרקע תפוסה
-	-	-	-	קרקע תפוסה המשמשת לעריכת אירועים
-	-	-	-	קרקע תפוסה במפעל עתיר שטח
-	-	-	-	אדמה חקלאית
2	2	0	0	מבנה חקלאי
-	-	-	-	אדמת בניין
-	-	-	-	מגורים שאינם בשימוש
-	-	-	-	מערכת סולרית הממוקמת על גג נכס
-	-	-	-	מערכת סולרית שאינה ממוקמת על גג נכס
-	-	-	-	קרקע תפוסה למערכת סולרית
0	-	0	0	יתר סוגי הנכסים

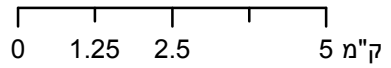
* חיובי ארנונה מתייחסים לנתוני חיוב ראשוני, שאינו כולל את השינויים בסכומי המס בשל הצמדה ואת הגידול הטבעי שחל במהלך השנה כתוצאה מתוספת נכסים.

מקור הנתונים: דוח כספי שנתי מבוקר ברשויות מקומיות, נספח א.



אל-בטוף

סוג רשות: מועצה אזורית



מפת התמצאות



שימושי קרקע:	
	חינוך והשכלה
	בריאות ורווחה
	שירותי דת
	חירום והצלה
	שירותי מנהל ציבורי
	בתי עלמין
	תרבות פנאי וספורט
	מלונאות ואירוח כפרי
	מסחר ומגורים במרכז עירוני
	תחבורה
	מסחר ומשרדים
	תעשייה
	מכלולי תשתית
	שירות לציבור ללא אפיון
	מגורים
	מבנים חקלאיים
	כרייה וחציבה
	גופי מים
	גינות לנוי פארק ציבורי
	יער וחורש
	מטעים
	גידולי שדה
	שיחים בתה ועשבוני
	קרקע וסלע