

2019

אלונה

כללי

סמל: 45 מחוז: חיפה	מרחב ימי, רשויות הגובלות בחוף הים: 0 מעמד מוניציפלי: מועצה אזורית
שנת קבלת מעמד מוניציפלי: 1953	סמל ושם ועדת תכנון ובנייה: 351 מנשה-אלונה ממוצע המרחקים (2015) (ק"מ): 3.0
מספר חברי מועצה: 9	שטח (קמ"ר): 27.03 ממוצע המרחקים משוקלל (2015) (ק"מ): 3.1

סמל צורת יישוב	צורת יישוב	מספר יישובים	אוכלוסייה, לפי צורת יישוב (לא כולל גרים מחוץ ליישובים)
180	סך הכל יישובים במועצה	3	<p>הערה: המספר שמעל האחוזים מציין את סמל צורת היישוב.</p>
190	יישובים עירוניים, יהודיים	-	
191	יישובים עירוניים, מושבים	-	
192	יישובים עירוניים, מושבים שיתופיים	-	
193	יישובים עירוניים, קיבוצים	-	
280	יישובים עירוניים, לא-יהודיים	-	
290	יישובים עירוניים, לא-יהודיים	-	
310	מושבים (לרבות כפרים שיתופיים)	3	
320	מושבים שיתופיים	-	
330	קיבוצים	-	
340	יישובים מוסדיים, יהודיים	-	
350	יישובים כפריים אחרים, יהודיים	-	
370	יישובים קהילתיים	-	
440	יישובים מוסדיים, לא-יהודיים	-	
450	יישובים כפריים אחרים, לא-יהודיים	-	

דמוגרפיה

אחוזים	מספרים מוחלטים	קבוצת אוכלוסייה ודת	אוכלוסייה בסוף 2019 - סך הכל (אלפים)
100.0	2,291	סך הכל	2.3
100.0		יהודים ואחרים	1.1 זכרים
98.1		יהודים	1.1 נקבות
0.5		אחוז גידול האוכלוסייה (לעומת שנה קודמת)	851 יחס תלות (ל-1,000 תושבים בלתי תלויים)
22		לידות חי	<p>התפלגות אוכלוסייה, לפי גיל ומין (אחוזים)</p>
12		פטירות	
10		ריבוי טבעי - סך הכל	
4.4		שיעור ל-1,000 תושבים	
..		פטירות תינוקות (ממוצע 2015-2019)	
-		שיעור ל-1,000 לידות חי 2015-2019	
5		הגירה בתוך הרשות	
..		מאזן הגירה פנימית	
7		מאזן הגירה - סך הכל	
4		עולים בהשקעות ראשונה	
50.0		גיל (אחוזים): 17-0	7.5 4-0
25.0		44-18	10.9 9-5
25.0		64-45	11.1 14-10
0.0		+65	8.1 19-15
4.8		אחוז עולי 1990+ מסך האוכלוסייה	10.0 29-20
		הגירה פנימית, לפי מין וגיל	21.7 44-30
		גיל	17.9 59-45
		מין	4.4 64-60
		סך הכל	8.3 +65
		עד 14	34.5 17-0
		15-29	1.9 +75
		30-64	
		+65	
		נקבות	
		זכרים	
		סך הכל	
		נכנסים	
		יוצאים	

2019

אלונה

שכר ורווחה

מקבלי קצבאות בגין ילדים (סוף שנה)				מקבלי:	
מספר ילדים במשפחה			סך הכל	דמי אבטלה - סך הכל (ממוצע חודשי)	15
+5	4-3	2-1			
..	115	165	281	הכשרה מקצועית	-
..	366	261	632	גיל ממוצע (לא כולל חיילים)	38
<b>נתוני 2018</b>				דמי אבטלה ממוצעים ליום (ש"ח)	
שכר חודשי ממוצע של שכיר במשך השנה				קצבאות זקנה ושאימים (סוף שנה)	
% שינוי ריאלי לעומת שנה קודמת		ש"ח		מזה: אחוז מקבלי השלמת הכנסה	
0.2	12,126			גמלת הבטחה הכנסה (נפשות, במשך השנה)	
4.1	15,923			גמלאות (סוף שנה): סיעוד	
-3.7	8,564			נכות כללית	
<b>מספר השכירים</b>				ניידות	
907				נכות מעבודה ותלויים	
36.2 אחוז השכירים המשתכרים עד שכר מינימום				<b>מבוטחים בקופות חולים</b>	
0.5152 מדד אי-השוויון - שכירים (מדד גייני, 0 שוויון מלא)				באחוזים: כללית	
241 מספר העצמאים				מכבי	
8,969 הכנסה חודשית ממוצעת של עצמאי במשך השנה (ש"ח)				מאוחדת	
10.7 אחוז שינוי ריאלי לעומת שנה קודמת				לאומית	
47.7 אחוז העצמאים המשתכרים עד מחצית השכר הממוצע					

בנייה ודיור

גמר בנייה	התחלת בנייה	
0.4	1.1	שטח - סך הכל (אלפי מ"ר)
0.0	0.2	מזה: למגורים (אלפי מ"ר)
..	..	מספר דירות

תשתיות ושירותים עירוניים

גמר	התחלה	
-	-	סלילת כבישים חדשים, הרחבה ושיקום של כבישים
-	-	אורך (ק"מ)
-	-	שטח (אלפי מ"ר)
-	-	הנחת צינורות: מים (ק"מ)
-	-	ביוב (ק"מ)
-	-	תיעול (ק"מ)

תחבורה

1,169	כלי רכב מנועיים - סך הכל
865	מזה: כלי רכב פרטיים
7.7	גיל ממוצע של כלי רכב פרטי (שנים)
1	תאונות דרכים עם נפגעים (ת"ד) - סך הכל
-	קטלניות
1	קשות
-	קלות
0.4	שיעור ל-1,000 תושבים
0.9	שיעור ל-1,000 כלי רכב
-	הרוגים

חינוך

ילדים בגנים של משרד החינוך תשע"ט 2018/19				
סך הכל	גיל 3	גיל 4	גיל 5	גיל 6
116	35	30	44	7

תשע"ט 2018/19	בתי ספר	כיתות	תלמידים	ממוצע תלמידים לכיתה
סך הכל	..	12	327	-
יסודי	..	12	327	27
על-יסודי	..	0	0	-
חטיבת ביניים	..	0	0	-
תיכון	..	0	0	-
זכאים לתעודת בגרות מבין תלמידי כיתות יב (אחוזים):				
סך הכל	77.4			
עמדו בדרישות הסף של האוניברסיטאות	74.2			

השכלה גבוהה

2020	אחוז
בעלי תארים מישראל מכלל בני 35-55	47.5
מסיימי יב שהחלו לימודים גבוהים בתוך 8 שנים מסיום התיכון	..
סטודנטים מכלל בני 20-25	4.9
סטודנטים מכלל האוכלוסייה	3.0

פסולת

פסולת מוצקה ביתית, מסחרית וגזם (ק"ג לנפש ליום)	2.6
אחוז מחזור	52.9

2019

אלונה

שימושי קרקע 2013

אחוז	קמ"ר	
100.0	27.07	סך הכל שטח שיפוט
4.1	1.11	מגורים
-	0.01	חינוך והשכלה
-	-	בריאות ורווחה
-	-	שירותים ציבוריים
0.1	0.03	תרבות, פנאי, נופש וספורט
0.1	0.02	מסחר ומשרדים
-	-	תעשייה
1.0	0.27	תשתית ותחבורה
0.4	0.12	מבנים חקלאיים
0.1	0.02	גינון לנוי, פארק ציבורי
42.2	11.43	יער וחורש
26.2	7.09	מטעים
4.7	1.27	גידולי שדה
21.1	5.70	שטח פתוח אחר
1,982		צפיפות אוכלוסייה לשטח בנוי למגורים (נפשות לקמ"ר)
2.2		אוכלוסייה בסוף 2013 - סך הכל (אלפים)

מדד פריפריאליות 2015

5	אשכול: (מ-1 עד 10, 1 הפריפריאלי ביותר)
0.071	ערך מדד:
130	דירוג: (מ-1 עד 255, 1 הפריפריאלי ביותר)
	דירוג לפי מרכיבי המדד:
103	מדד נגישות פוטנציאלית:
	(מ-1 עד 255, 1 הנגישות הנמוכה ביותר)
152	קרבה לגבול מחוז תל אביב:
	(מ-1 עד 255, 1 המרוחק ביותר)

מדד חברתי-כלכלי 2017

8	אשכול: (מ-1 עד 10, 1 הנמוך ביותר)
1.010	ערך מדד:
208	דירוג: (מ-1 עד 255, 1 הנמוך ביותר)

אוכלוסיית דיור משותף 2018

סך הכל	אחוז מאוכל' הרשות
-	מוסדות דיור משותף
-	דיירי דיור משותף
-	בתי אבות ודיור מוגן
-	מוסדות חינוך
-	מוסדות דת
-	מוסדות אשפוז כולל הוסטלים
-	מוסדות אחרים

2019

אלונה

נתוני ביצוע תקציב הרשות (אלפי ש"ח, אלא אם כן צוין אחרת)

הוצאות		הכנסות	
20,327	סך הכל תשלומים (תקציב רגיל ובלתי רגיל)	20,542	סך הכל תקבולים (תקציב רגיל ובלתי רגיל)
19,869	<b>תקציב רגיל - סך הכל</b>	19,873	<b>תקציב רגיל - סך הכל</b>
8,673	הוצאות לנפש (ש"ח)	8,675	הכנסות לנפש (ש"ח)
	<b>לפי פרקי תקציב</b>		<b>לפי פרקי תקציב</b>
2,781	הנהלה וכלליות	10,858	מיסים ומענקים
4,271	שירותים מקומיים	1,476	שירותים מקומיים
10,172	שירותים ממלכתיים	7,021	שירותים ממלכתיים
7,432	מזה: חינוך	4,991	מזה: חינוך
801	רווחה	678	רווחה
1,493	תרבות	875	תרבות
967	מפעלים	-	מפעלים
-	מזה: מפעל המים	-	מזה: מפעל מים
1,678	תשלומים בלתי רגילים	518	תקבולים בלתי רגילים
	<b>לפי סיווג כלכלי</b>		<b>לפי סיווג כלכלי</b>
7,313	עלות עבודה - סך הכל	7,892	הכנסות עצמיות - סך הכל
2,022	מזה: חינוך	1,480	מזה: חינוך
195	רווחה	13	רווחה
		3,127	ארנונה - סך הכל גבייה
8,139	הוצאות לפעולות		* למגורים
		2,990	סך הכל גבייה
92	פירעון מלוות	3,828	סך הכל חיובים נטו
		78.1 %	יחס גבייה לכלל החיובים
50	הוצאות מימון	2,324	גבייה השנה (קרן + ריבית)
		3,174	חיוב בשנת החשבון
	העברות והוצאות חד-פעמיות (כולל כיסוי גירעון מצטבר)	73.2 %	יחס גבייה השנה לחיוב השנה
14		341	פטורים, שחרורים והנחות
		666	גביית פיגורים (קרן + ריבית)
4,261	כלליות, השתתפויות ותמיכות	137	* לא למגורים - סך הכל גבייה
		3,272	עצמיות אחרות
		11,981	הכנסות מהממשלה - סך הכל
		3,354	מזה: משרד החינוך
		666	משרד הרווחה
		7,285	מענק כללי
		17	מענקים מיוחדים ו/או מיועדים
		-	מענקים להקטנת גירעון מצטבר
		-	מלווה לאיזון
458	<b>תקציב בלתי רגיל - סך הכל</b>	669	<b>תקציב בלתי רגיל - סך הכל</b>
392	מזה: עבודות שבוצעו במשך השנה	-	מזה: השתתפות בעלי נכסים
-	העברת מלוות	28	השתתפות משרדי ממשלה
66	הוצאות אחרות	500	מלוות
		141	הכנסות אחרות
			<b>עודף/גירעון בתקציב הרגיל השנה</b>
		4	עודף/גירעון בתקציב הרגיל השנה ללא קבלת מלוות לאיזון
		82	עודף/גירעון מצטבר בתקציב הרגיל לסוף שנה
		755	עומס מלוות לפירעון בסוף השנה (כולל הפרשי הצמדה)

**2019**

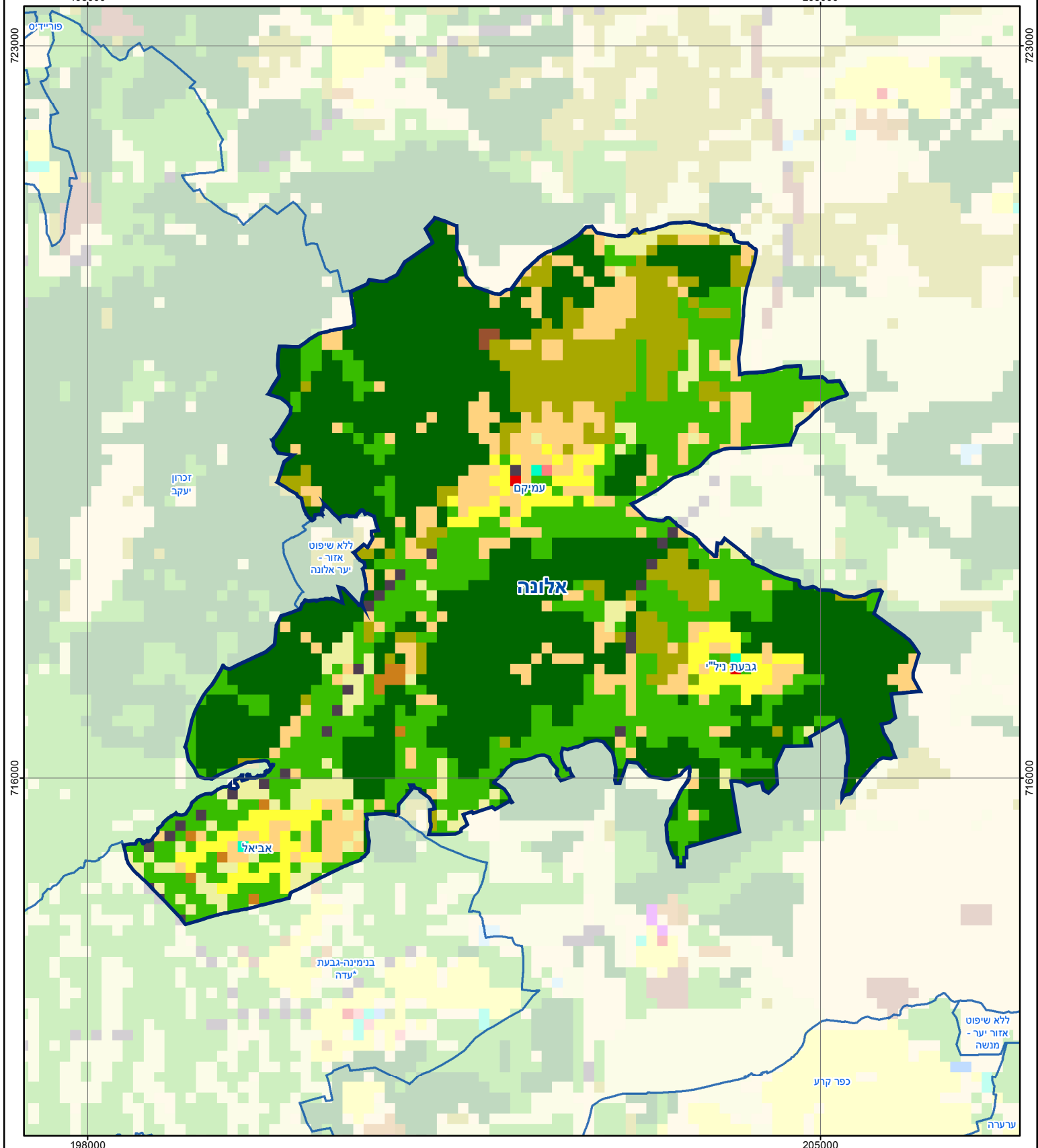
**אלונה**

**חיובי ארנונה\* לפי סוג נכס (2018 ו-2019)**

חיוב באלפי ש"ח		שטחים באלפי מ"ר		סוג הנכס
2019	2018	2019	2018	
<b>3,300</b>	<b>3,248</b>	<b>87</b>	<b>86</b>	<b>סך הכל</b>
3,162	3,115	81	80	מגורים
73	69	1	1	משרדים, שירותים ומסחר
5	5	0	0	תעשייה
-	-	-	-	מלאכה
-	-	-	-	בנקים וחברות ביטוח
-	-	-	-	בתי מלון
-	-	-	-	חניונים
42	42	4	4	קרקע תפוסה
-	-	-	-	קרקע תפוסה המשמשת לעריכת אירועים
-	-	-	-	קרקע תפוסה במפעל עתיר שטח
-	-	-	-	אדמה חקלאית
-	-	-	-	מבנה חקלאי
-	-	-	-	אדמת בניין
-	-	-	-	מגורים שאינם בשימוש
-	-	-	-	מערכת סולרית הממוקמת על גג נכס
-	-	-	-	מערכת סולרית שאינה ממוקמת על גג נכס
-	-	-	-	קרקע תפוסה למערכת סולרית
17	17	0	0	יתר סוגי הנכסים

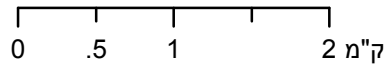
\* חיובי ארנונה מתייחסים לנתוני חיוב ראשוני, שאינו כולל את השינויים בסכומי המס בשל הצמדה ואת הגידול הטבעי שחל במהלך השנה כתוצאה מתוספת נכסים.

מקור הנתונים: דוח כספי שנתי מבוקר ברשויות מקומיות, נספח א.



# אלונה

סוג רשות: מועצה אזורית



## מפת התמצאות



שימושי קרקע:	
כרייה וחציבה	חינוך והשכלה
גופי מים	בריאות ורווחה
גינון לנוי פארק ציבורי	שירותי דת
יער חורש	חירום והצלה
מטעים	שירותי מנהל ציבורי
גידולי שדה	בתי עלמין
שיחים בתה ועשבוני	תרבות פנאי וספורט
קרקע וסלע	מלונאות ואירוח כפרי
מסחר ומגורים במרכז עירוני	מבנים חקלאיים
תחבורה	
מסחר ומשרדים	
תעשייה	
מכלולי תשתית	
שירות לציבור ללא אפיון	
מגורים	