

2019

גבעתיים

כללי

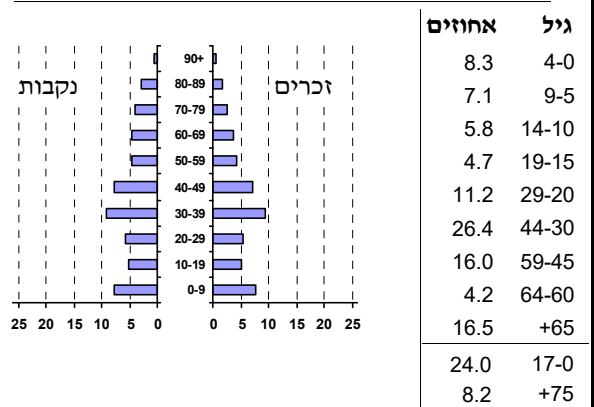
מספרים מוחלטים	קבוצת אוכלוסייה ודת	אחוזים
60,644	סך הכל	100.0
	יהודים ואחרים	99.9
	יהודים	96.6
<b>אחוז גידול האוכלוסייה (לעומת שנה קודמת)</b>		
0.7	לידות חי	995
434	פטירות	561
9.3	ריבוי טבעי - סך הכל	9.3
9.3	שיעור ל-1,000 תושבים	
1.4	פטירות תינוקות (ממוצע 2015-2019)	1.4
1.3	שיעור ל-1,000 לידות חי 2015-2019	(1.3)
2,266	הגירה בתוך הרשות	
-237	מאזן הגירה פנימית	
-115	מאזן הגירה - סך הכל	
131	עולים בהשתקעות ראשונה	
35.1	גיל (אחוזים): 17-0	
42.7	44-18	
13.0	64-45	
9.2	+65	
8.5	אחוז עולי 1990+ מסך האוכלוסייה	

סמל: 6300 מחוז: תל אביב  
 מעמד מוניציפלי: עירייה  
 שנת קבלת מעמד מוניציפלי: 1959  
 מספר חברי מועצה: 17  
 סמל ושם ועדת תכנון ובנייה: 503 גבעתיים  
 מרחק מגבול מחוז תל אביב (2015) (ק"מ): 00.0  
 מרחב ימי, רשויות הגובלות בחוף הים: 0

דמוגרפיה

אוכלוסייה בסוף 2019 (אלפים) 60.6  
 זכרים 28.8  
 נקבות 31.9  
 יחס תלות (ל-1,000 תושבים בלתי תלויים) 732

התפלגות אוכלוסייה, לפי גיל ומין (אחוזים)



הגירה פנימית, לפי מין וגיל

גיל				מין		סך הכל	
+65	64-30	29-15	עד 14	נקבות	זכרים		
154	1,952	1,231	491	1,899	1,929	3,828	נכנסים
256	2,154	828	827	2,027	2,038	4,065	יוצאים

שכר ורווחה

מקבלי קצבאות בגין ילדים (סוף שנה)				מספר ילדים במשפחה		סך הכל	משפחות ילדים
+5	4-3	2-1	ש"ח	% שינוי ריאלי לעומת שנה קודמת			
27	2,024	5,302	7,353				
146	6,308	8,234	14,688				
<b>נתוני 2018</b>							
<b>שכר חודשי ממוצע של שכיר במשך השנה</b>							
		ש"ח					
		סך הכל	13,304				
		גברים	16,282				
		נשים	10,736				
<b>מספר השכירים</b>							
29,885		אחוז השכירים המשתכרים עד שכר מינימום 28.0					
0.4614		מדד אי-השוויון - שכירים (מדד גיני, 0 שוויון מלא)					
<b>מספר העצמאים</b>							
3,504		הכנסה חודשית ממוצעת של עצמאי במשך השנה (ש"ח) 12,765					
1.9		אחוז שינוי ריאלי לעומת שנה קודמת					
36.9		אחוז העצמאים המשתכרים עד מחצית השכר הממוצע					

מקבלי:

דמי אבטלה - סך הכל (ממוצע חודשי) 550  
 מזה: גברים 237  
 הכשרה מקצועית ..  
 גיל ממוצע (לא כולל חיילים) 38  
 דמי אבטלה ממוצעים ליום (ש"ח) 182  
 קצבאות זקנה ושאיירים (סוף שנה) 9,358  
 מזה: אחוז מקבלי השלמת הכנסה 4.9  
 גמלת הבטחת הכנסה (נפשות, במשך השנה) 215  
 גמלאות (סוף שנה): סיעוד 1,744  
 נכות כללית 1,131  
 ניידות 216  
 נכות מעבודה ותלויים 201

מבוטחים בקופות חולים

באחוזים: כללית 39.8  
 מכבי 50.6  
 מאוחדת 6.2  
 לאומית 3.5

**2019**

**גבעתיים**

**מים**

<b>תקבולים (אלפי מ"ק)</b> <b>פחת (אלפי מ"ק)</b> אחוז הפחת מסך כל תקבולי המים <b>צריכה, לפי ייעוד</b>		
4,216	141	3.3
<b>אחוז מסך הכל</b>	<b>אלפי מ"ק</b>	
100.0	4,075	<b>סך הכל</b>
100.0	4,075	ביתית (וכל צריכה אחרת)
-	-	חקלאית
<b>צריכה ביתית (וכל צריכה אחרת), לפי ייעוד</b>		
<b>מ"ק לנפש</b>	<b>אחוז</b>	<b>אלפי מ"ק</b>
67.2	100.0	4,075
55.7	82.9	3,378
1.6	2.4	99
3.1	4.6	188
5.0	7.5	304
0.2	0.4	14

**תחבורה**

23,904	<b>כלי רכב מנועיים - סך הכל</b>
20,259	מזה: כלי רכב פרטיים
6.7	גיל ממוצע של כלי רכב פרטי (שנים)
55	תאונות דרכים עם נפגעים (ת"ד) - סך הכל
-	קטלניות
10	קשות
45	קלות
0.9	שיעור ל-1,000 תושבים
2.3	שיעור ל-1,000 כלי רכב
-	הרוגים

**פסולת**

1.3	<b>פסולת מוצקה ביתית, מסחרית וגזם</b> (ק"ג לנפש ליום)
44.6	<b>אחוז מחזור</b>

**בנייה ודיוור**

<b>גמר בנייה</b>	<b>התחלת בנייה</b>	
36.0	72.9	שטח - סך הכל (אלפי מ"ר)
35.2	72.9	מזה: למגורים (אלפי מ"ר)
233	743	<b>מספר דירות</b>
24,590		<b>מספר דירות למגורים לפי מרשם מבנים ודירות</b>

**שטח וצפיפות**

3.24	<b>שטח (קמ"ר)</b>
18,703.6	<b>צפיפות לקמ"ר</b>

**חינוך**

<b>ילדים בגנים של משרד החינוך תשע"ט 2018/19</b>				
<b>סך הכל</b>	<b>גיל 3</b>	<b>גיל 4</b>	<b>גיל 5</b>	<b>גיל 6</b>
2,583	792	890	829	72
<b>תשע"ט 2018/19</b>	<b>בתי ספר</b>	<b>כיתות</b>	<b>תלמידים</b>	<b>ממוצע תלמידים לכיתה</b>
<b>סך הכל</b>	14	284	8,133	
יסודי	10	196	5,548	30
על-יסודי	5	88	2,585	
חטיבת ביניים	..	0	0	
תיכון	5	88	2,585	
<b>זכאים לתעודת בגרות מבין תלמידי כיתות יב (אחוזים):</b>				
<b>סך הכל</b>	92.8			
<b>עמדו בדרישות הסף של האוניברסיטאות</b>	87.2			

**השכלה גבוהה**

55.4	<b>בעלי תארים מישראל מכלל בני 35-55</b>
52.2	<b>מסיימי יב שהחלו לימודים גבוהים בתוך 8 שנים מסיום התיכון</b>
17.7	<b>סטודנטים מכלל בני 20-25</b>
4.1	<b>סטודנטים מכלל האוכלוסייה</b>

**בריאות**

4.41	2019-2015	<b>שיעור פטירות מתוקנן ל-1,000 תושבים</b>
85.2	2019-2015	<b>תוחלת חיים - סך הכל</b>
1.91		<b>שיעור פרייון כולל ל-1,000 תושבים</b>
3,437.0	2016-2014	<b>מספר מקרי סוכרת ממוצע לשנה</b>
41.1	2016-2014	<b>שיעור מקרי סוכרת מתוקנן ל-1,000 תושבים</b>
		<b>בעלי עודף משקל/השמנת יתר (אחוזים)</b>
20.0	2018/19	<b>כיתה א</b>
27.0	2018/19	<b>כיתה ז</b>
113.8	2018-2014	<b>מספר מקרי סרטן ממוצע לשנה, גברים</b>
327.75	2018-2014	<b>שיעור מקרי סרטן מכל הסוגים מתוקנן ל-100,000 תושבים, גברים</b>
144.8	2018-2014	<b>מספר מקרי סרטן ממוצע לשנה, נשים</b>
328.95	2018-2014	<b>שיעור מקרי סרטן מכל הסוגים מתוקנן ל-100,000 תושבים, נשים</b>

**תשתיות ושירותים עירוניים**

<b>גמר</b>	<b>התחלה</b>	
0.5	0.2	<b>סלילת כבישים חדשים, הרחבה ושיקום של כבישים</b>
3.9	2.1	אורך (ק"מ)
1.5	1.5	שטח (אלפי מ"ר)
2.6	2.6	הנחת צינורות: מים (ק"מ)
0.4	0.1	ביוב (ק"מ)
		תיעול (ק"מ)

2019

גבעתיים

## מדד חברתי- כלכלי 2017

אשכול: (מ-1 עד 10, 1 הנמוך ביותר)	9
ערך מדד:	1.453
דירוג: (מ-1 עד 255, 1 הנמוך ביותר)	241

## מדד קומפקטיות 2018

אשכול: (מ-1 עד 10, 1 הקומפקטי ביותר)	2
דירוג: (מ-1 עד 197, 1 הקומפקטי ביותר)	35
ציון תקן:	-0.960

## מדד פריפריאליות 2015

אשכול: (מ-1 עד 10, 1 הפריפריאלי ביותר)	10
ערך מדד:	4.708
דירוג: (מ-1 עד 255, 1 הפריפריאלי ביותר)	255
<b>דירוג לפי מרכיבי המדד:</b>	
מדד נגישות פוטנציאלית:	255
(מ-1 עד 255, 1 הנגישות הנמוכה ביותר)	
קרבה לגבול מחוז תל אביב:	250
(מ-1 עד 255, 1 המרוחק ביותר)	

## שימושי קרקע 2013

קמ"ר	אחוז	
3.25	100.0	סך הכל שטח שיפוט
2.24	68.9	מגורים
0.14	4.3	חינוך והשכלה
0.01	0.3	בריאות ורווחה
0.09	2.8	שירותים ציבוריים
0.06	1.8	תרבות, פנאי, נופש וספורט
0.51	15.7	מסחר ומשרדים
0.03	0.9	תעשייה
-	-	תשתית ותחבורה
-	-	מבנים חקלאיים
0.06	1.8	גינון לנוי, פארק ציבורי
-	-	יער וחורש
-	-	מטעים
-	-	גידולי שדה
0.11	3.5	שטח פתוח אחר
25,089		צפיפות אוכלוסייה לשטח בנוי למגורים (נפשות לקמ"ר)
56.2		אוכלוסייה בסוף 2013 - סך הכל (אלפים)

## סקר כוח אדם

51.3	סך הכל בני 15 ומעלה (אלפים)
	התעודה הגבוהה ביותר (אחוזים)
8.9	ללא תעודה, תעודת סיום בי"ס יסודי או חטי"ב
10.4	תעודת סיום בי"ס תיכון
19.3	תעודת בגרות
10.3	תעודת סיום מוסד על תיכון
48.8	תעודה אקדמית
	<b>תכונות כוח עבודה</b>
75.6	אחוז המשתתפים בכוח העבודה
74.0	שיעור תעסוקה
2.1	אחוז בלתי מועסקים
82.8	אחוז מועסקים מחוץ ליישוב המגורים
24.6	סך כל משקי הבית (אלפים)
2.4	ממוצע נפשות למשק בית
	<b>בעלות על דירה (אחוז מתוך משקי הבית)</b>
49.2	בבעלות
46.1	בשכירות

## מורשעים בדין (נתונים ארעיים) 2018

45	סך הכל
1.0	שיעור ל-1,000 בני 19 ומעלה
	<b>סוגי עבירות</b>
(26.7)	כלפי הסדר הציבורי
(17.8)	כלפי חיי אדם וגופו
(31.1)	מוסר
..	רכוש
..	מרמה וכלכליות
..	רישוי
..	אחר

## אוכלוסיית דיוור משותף 2018

אחוז מאוכל' הרשות	סך הכל	
4	399	מוסדות דיוור משותף
		<b>דיירי דיוור משותף</b>
0.64		בתי אבות ודיוור מוגן
-		מוסדות חינוך
-		מוסדות דת
0.02		מוסדות אשפוז כולל הוסטלים
-		מוסדות אחרים

2019

גבעתיים

נתוני ביצוע תקציב הרשות (אלפי ש"ח, אלא אם כן צוין אחרת)

הוצאות		הכנסות	
484,268	סך הכל תשלומים (תקציב רגיל ובלתי רגיל)	493,181	סך הכל תקבולים (תקציב רגיל ובלתי רגיל)
428,222	<u>תקציב רגיל - סך הכל</u>	429,020	<u>תקציב רגיל - סך הכל</u>
7,061	הוצאות לנפש (ש"ח)	7,074	הכנסות לנפש (ש"ח)
	<b>לפי פרקי תקציב</b>		<b>לפי פרקי תקציב</b>
43,283	הנהלה וכלליות	255,988	מיסים ומענקים
94,316	שירותים מקומיים	49,203	שירותים מקומיים
209,843	שירותים ממלכתיים	119,896	שירותים ממלכתיים
138,660	מזה: חינוך	89,451	מזה: חינוך
42,955	רווחה	29,797	רווחה
24,276	תרבות	648	תרבות
842	מפעלים	1,865	מפעלים
-	מזה: מפעל המים	28	מזה: מפעל מים
79,938	תשלומים בלתי רגילים	2,068	תקבולים בלתי רגילים
	<b>לפי סיווג כלכלי</b>		<b>לפי סיווג כלכלי</b>
171,092	עלות עבודה - סך הכל	318,333	הכנסות עצמיות - סך הכל
51,676	מזה: חינוך	8,008	מזה: חינוך
8,826	רווחה	2,015	רווחה
		217,264	ארנונה - סך הכל גבייה
81,047	הוצאות לפעולות		* למגורים
		130,099	סך הכל גבייה
6,243	פירעון מלוות	136,484	סך הכל חיובים נטו
		95.3 %	יחס גבייה לכלל החיובים
1,950	הוצאות מימון	123,610	גבייה השנה (קרן + ריבית)
		155,605	חיוב בשנת החשבון
	העברות והוצאות חד-פעמיות	79.4 %	יחס גבייה השנה לחיוב השנה
19,358	(כולל כיסוי גירעון מצטבר)	25,311	פטורים, שחרורים והנחות
		6,489	גביית פיגורים (קרן + ריבית)
148,532	כלליות, השתתפויות ותמיכות	87,165	* לא למגורים - סך הכל גבייה
		91,046	עצמיות אחרות
		110,687	הכנסות מהממשלה - סך הכל
		80,230	מזה: משרד החינוך
		27,782	משרד הרווחה
		-	מענק כללי
		802	מענקים מיוחדים ו/או מיועדים
		-	מענקים להקטנת גירעון מצטבר
		-	מלווה לאיזון
56,046	<u>תקציב בלתי רגיל - סך הכל</u>	64,161	<u>תקציב בלתי רגיל - סך הכל</u>
50,931	מזה: עבודות שבוצעו במשך השנה	-	מזה: השתתפות בעלי נכסים
-	העברת מלוות	6,523	השתתפות משרדי ממשלה
5,115	הוצאות אחרות	-	מלוות
		57,638	הכנסות אחרות
			<b>עודף/גירעון בתקציב הרגיל השנה</b>
		798	<b>עודף/גירעון בתקציב הרגיל השנה ללא קבלת מלוות לאיזון</b>
		798	<b>עודף/גירעון מצטבר בתקציב הרגיל לסוף שנה</b>
		-99,551	<b>עומס מלוות לפירעון בסוף השנה (כולל הפרשי הצמדה)</b>
		80,957	

**2019**

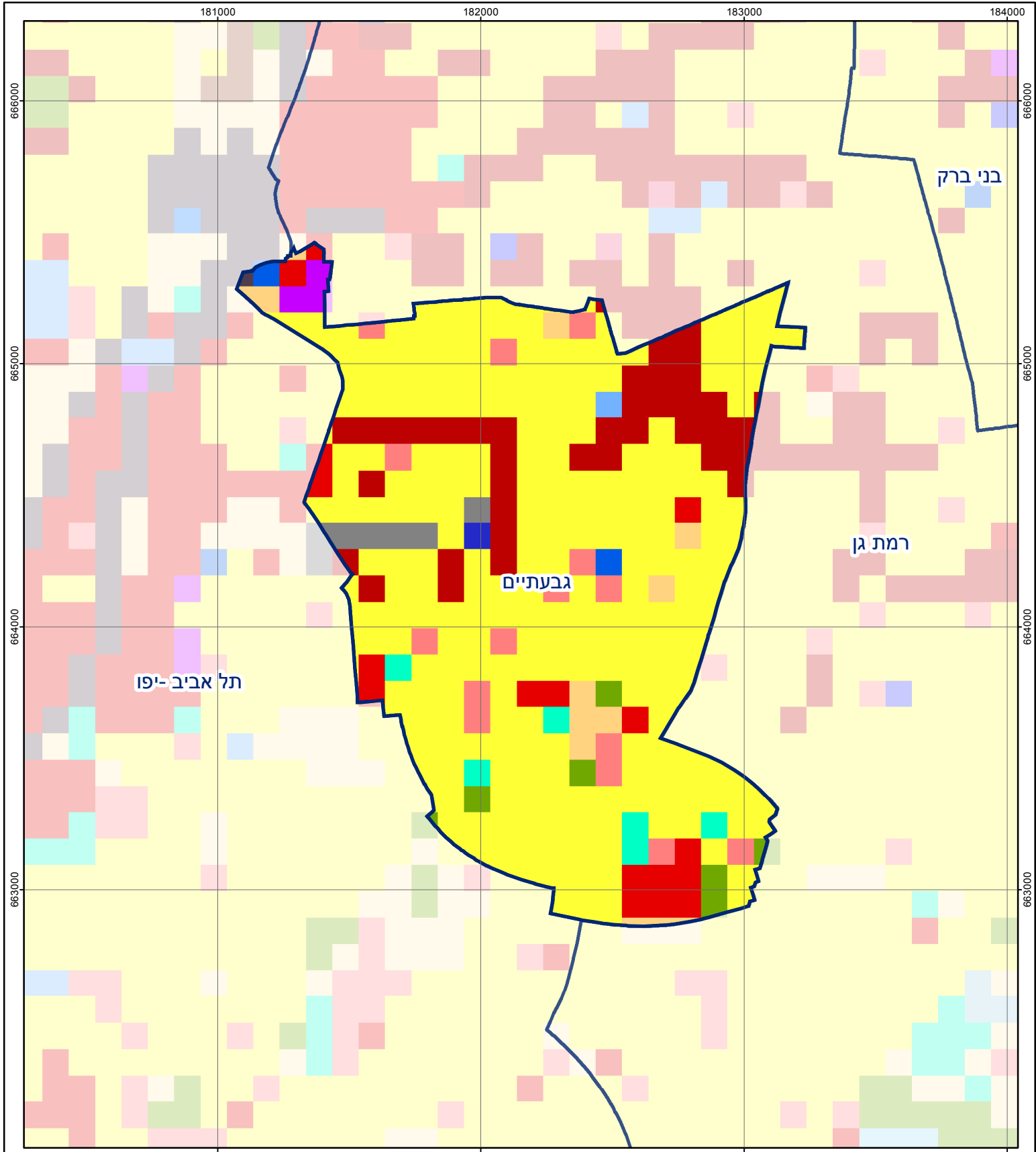
**גבעתיים**

**חיובי ארנונה\* לפי סוג נכס (2018 ו-2019)**

חיוב באלפי ש"ח		שטחים באלפי מ"ר		סוג הנכס
2019	2018	2019	2018	
<b>247,478</b>	<b>245,962</b>	<b>2,848</b>	<b>2,843</b>	<b>סך הכל</b>
153,800	151,698	2,354	2,346	מגורים
64,042	71,659	237	254	משרדים, שירותים ומסחר
8,115	7,620	57	55	תעשייה
-	-	-	-	מלאכה
12,210	5,747	17	4	בנקים וחברות ביטוח
-	-	-	-	בתי מלון
7,260	7,229	143	143	חניונים
474	494	24	25	קרקע תפוסה
-	-	-	-	קרקע תפוסה המשמשת לעריכת אירועים
-	-	-	-	קרקע תפוסה במפעל עתיר שטח
-	-	-	-	אדמה חקלאית
-	-	-	-	מבנה חקלאי
-	-	-	-	אדמת בניין
-	-	-	-	מגורים שאינם בשימוש
-	-	-	-	מערכת סולרית הממוקמת על גג נכס
-	-	-	-	מערכת סולרית שאינה ממוקמת על גג נכס
-	-	-	-	קרקע תפוסה למערכת סולרית
1,577	1,515	16	16	יתר סוגי הנכסים

\* חיובי ארנונה מתייחסים לנתוני חיוב ראשוני, שאינו כולל את השינויים בסכומי המס בשל הצמדה ואת הגידול הטבעי שחל במהלך השנה כתוצאה מתוספת נכסים.

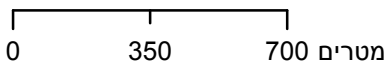
מקור הנתונים: דוח כספי שנתי מבוקר ברשויות מקומיות, נספח א.



### גבעתיים

סוג רשות: עירייה

סמל יישוב: 6300



### מפת התמצאות



שימושי קרקע:		
כרייה וחציבה	מסחר ומגורים במרכז עירוני	חינוך והשכלה
גופי מים	תחבורה	בריאות ורווחה
גינון לנוי פארק ציבורי	מסחר ומשרדים	שירותי דת
יער וחורש	תעשייה	חירום והצלה
מטעים	מכלולי תשתית	שירותי מנהל ציבורי
גידולי שדה	שירות לציבור ללא אפיון	בתי עלמין
שיחים בתה ועשבוני	מגורים	תרבות פנאי וספורט
קרקע וסלע	מבנים חקלאיים	מלונאות ואירוח כפרי