

2019

אשכול

כללי

סמל: 38 מחוז: הדרום	מרחב ימי, רשויות הגובלות בחוף הים: 0 מעמד מוניציפלי: מועצה אזורית
שנת קבלת מעמד מוניציפלי: 1951	סמל ושם ועדת תכנון ובנייה: 651
מספר חברי מועצה: 35	שטח (קמ"ר): 733.27
	ממוצע המרחקים משוקלל (2015) (ק"מ): 14.4
	ממוצע המרחקים משוקלל (2015) (ק"מ): 13.9

סמל צורת יישוב	צורת יישוב	מספר יישובים	אוכלוסייה, לפי צורת יישוב (לא כולל גרים מחוץ ליישובים)
180	סך הכל יישובים במועצה	32	
190	יישובים עירוניים, יהודיים	-	370 4.6%
191	יישובים עירוניים, מושבים	-	350 3.1%
192	יישובים עירוניים, מושבים שיתופיים	-	310 51.4%
193	יישובים עירוניים, קיבוצים	-	330 40.9%
280	יישובים עירוניים, לא-יהודיים	-	
290	יישובים עירוניים, לא-יהודיים	-	
310	מושבים (לרבות כפרים שיתופיים)	15	
320	מושבים שיתופיים	-	
330	קיבוצים	14	
340	יישובים מוסדיים, יהודיים	-	
350	יישובים כפריים אחרים, יהודיים	1	
370	יישובים קהילתיים	2	
440	יישובים מוסדיים, לא-יהודיים	-	
450	יישובים כפריים אחרים, לא-יהודיים	-	

הערה: המספר שמעל האחוזים מציין את סמל צורת היישוב.

דמוגרפיה

אחוזים	מספרים מוחלטים	קבוצת אוכלוסייה ודת	אוכלוסייה בסוף 2019 - סך הכל (אלפים)
100.0	14,467	סך הכל	14.5
99.7		יהודים ואחרים	7.5
95.4		יהודים	7.0
2.1		אחוז גידול האוכלוסייה (לעומת שנה קודמת)	1,035
291		לידות חי	
63		פטירות	
228		ריבוי טבעי - סך הכל	
15.9		שיעור ל-1,000 תושבים	
1.6		פטירות תינוקות (ממוצע 2015-2019)	
(5.7)		שיעור ל-1,000 לידות חי 2015-2019	
27		הגירה בתוך הרשות	
..		מאזן הגירה פנימית	
42		מאזן הגירה - סך הכל	
56		עולים בהשתקעות ראשונה	
25.0		גיל (אחוזים): 17-0	
53.6		44-18	
16.1		64-45	
5.4		+65	
7.2		אחוז עולי 1990+ מסך האוכלוסייה	

גיל	אחוזים
4-0	10.2
9-5	10.9
14-10	9.2
19-15	9.0
29-20	11.8
44-30	20.0
59-45	13.5
64-60	3.8
+65	11.5
17-0	35.4
+75	4.2

התפלגות אוכלוסייה, לפי גיל ומין (אחוזים)	
גיל	מין
נקבות	זכרים
	נקבות
זכרים	זכרים
	נקבות

הגירה פנימית, לפי מין וגיל			
גיל		מין	
+65	64-30	נקבות	זכרים
23	233	303	318
13	258	287	336

2019

אשכול

שכר ורווחה

מקבלי קצבאות בגין ילדים (סוף שנה)				מקבלי:	
מספר ילדים במשפחה			סך הכל	דמי אבטלה - סך הכל (ממוצע חודשי)	94
+5	4-3	2-1			
143	593	1,010	1,746	מזה: גברים	48
911	1,947	1,529	4,387	הכשרה מקצועית	-
<b>נתוני 2018</b>				גיל ממוצע (לא כולל חיילים)	38
שכר חודשי ממוצע של שכיר במשך השנה				דמי אבטלה ממוצעים ליום (ש"ח)	175
% שינוי ריאלי לעומת שנה קודמת		ש"ח		קצבאות זקנה ושאריות (סוף שנה)	1,554
2.5	9,581			מזה: אחוז מקבלי השלמת הכנסה	4.5
2.2	11,446			גמלת הבטחה הכנסה (נפשות, במשך השנה)	29
3.2	7,722			גמלאות (סוף שנה): סיעוד	240
מספר השכירים				נכות כללית	264
אחוז השכירים המשתכרים עד שכר מינימום				ניידות	38
מדד אי-השוויון - שכירים (מדד גייני, 0 שוויון מלא)				נכות מעבודה ותלויים	44
0.3983				<b>מבוטחים בקופות חולים</b>	
מספר העצמאים				באחוזים: כללית	83.1
805				מכבי	15.5
הכנסה חודשית ממוצעת של עצמאי במשך השנה (ש"ח)				מאוחדת	0.9
15,255				לאומית	0.5
אחוז שינוי ריאלי לעומת שנה קודמת					
-1.5					
אחוז העצמאים המשתכרים עד מחצית השכר הממוצע					
34.3					

בנייה ודיור

גמר בנייה	התחלת בנייה	
52.0	48.2	שטח - סך הכל (אלפי מ"ר)
29.3	23.0	מזה: למגורים (אלפי מ"ר)
192	111	מספר דירות

תשתיות ושירותים עירוניים

גמר	התחלה	
5.6	-	סלילת כבישים חדשים, הרחבה ושיקום של כבישים
33.4	-	אורך (ק"מ)
0.7	0.7	שטח (אלפי מ"ר)
-	-	הנחת צינורות: מים (ק"מ)
0.3	0.3	ביוב (ק"מ)
		תיעול (ק"מ)

תחבורה

6,063	כלי רכב מנועיים - סך הכל
4,836	מזה: כלי רכב פרטיים
6.7	גיל ממוצע של כלי רכב פרטי (שנים)
2	תאונות דרכים עם נפגעים (ת"ד) - סך הכל
-	קטלניות
1	קשות
1	קלות
0.1	שיעור ל-1,000 תושבים
0.3	שיעור ל-1,000 כלי רכב
-	הרוגים

חינוך

ילדים בגנים של משרד החינוך תשע"ט 2018/19				
סך הכל	גיל 3	גיל 4	גיל 5	גיל 6
928	268	334	299	27

תשע"ט 2018/19	בתי ספר	כיתות	תלמידים	ממוצע תלמידים לכיתה
סך הכל	10	129	3,257	-
יסודי	6	71	1,846	27
על-יסודי	5	58	1,411	-
חטיבת ביניים	..	20	555	-
תיכון	4	38	856	-
זכאים לתעודת בגרות מבין תלמידי כיתות יב (אחוזים):				
סך הכל	80.4			
עמדו בדרישות הסף של האוניברסיטאות	73.4			

השכלה גבוהה

2020	אחוז
39.0	בעלי תארים מישראל מכלל בני 35-55
29.9	מסיימי יב שהחלו לימודים גבוהים בתוך 8 שנים מסיום התיכון
6.9	סטודנטים מכלל בני 20-25
3.3	סטודנטים מכלל האוכלוסייה

פסולת

2.9	פסולת מוצקה ביתית, מסחרית וגזם (ק"ג לנפש ליום)
23.1	אחוז מחזור

2019

אשכול

שימושי קרקע 2013

אחוז	קמ"ר	
100.0	735.52	סך הכל שטח שיפוט
0.7	5.17	מגורים
-	0.09	חינוך והשכלה
-	0.02	בריאות ורווחה
-	0.21	שירותים ציבוריים
0.1	0.52	תרבות, פנאי, נופש וספורט
-	0.15	מסחר ומשרדים
0.1	0.62	תעשייה
0.4	3.12	תשתית ותחבורה
3.8	27.63	מבנים חקלאיים
0.1	0.57	גינון לנוי, פארק ציבורי
0.5	3.60	יער וחורש
3.9	28.54	מטעים
40.1	294.93	גידולי שדה
50.3	370.35	שטח פתוח אחר
2,321	(נפשות לקמ"ר)	צפיפות אוכלוסייה לשטח בנוי למגורים
12.0		אוכלוסייה בסוף 2013 - סך הכל (אלפים)

מדד פריפריאליות 2015

3	אשכול: (מ-1 עד 10, 1 הפריפריאלי ביותר)
-0.852	ערך מדד:
31	דירוג: (מ-1 עד 255, 1 הפריפריאלי ביותר)
	דירוג לפי מרכיבי המדד:
18	מדד נגישות פוטנציאלית:
	(מ-1 עד 255, 1 הנגישות הנמוכה ביותר)
72	קרבה לגבול מחוז תל אביב:
	(מ-1 עד 255, 1 המרוחק ביותר)

מדד חברתי-כלכלי 2017

6	אשכול: (מ-1 עד 10, 1 הנמוך ביותר)
0.363	ערך מדד:
159	דירוג: (מ-1 עד 255, 1 הנמוך ביותר)

אוכלוסיית דיור משותף 2018

סך הכל	אחוז מאוכל' הרשות	
7		מוסדות דיור משותף
636		דיירי דיור משותף
-		בתי אבות ודיור מוגן
2.43		מוסדות חינוך
-		מוסדות דת
0.63		מוסדות אשפוז כולל הוסטלים
1.43		מוסדות אחרים

2019

אשכול

נתוני ביצוע תקציב הרשות (אלפי ש"ח, אלא אם כן צוין אחרת)

הוצאות		הכנסות	
346,490	סך הכל תשלומים (תקציב רגיל ובלתי רגיל)	330,468	סך הכל תקבולים (תקציב רגיל ובלתי רגיל)
203,687	<u>תקציב רגיל - סך הכל</u>	203,835	<u>תקציב רגיל - סך הכל</u>
14,080	הוצאות לנפש (ש"ח)	14,090	הכנסות לנפש (ש"ח)
	<b>לפי פרקי תקציב</b>		<b>לפי פרקי תקציב</b>
16,393	הנהלה וכלליות	97,331	מיסים ומענקים
28,686	שירותים מקומיים	10,538	שירותים מקומיים
116,622	שירותים ממלכתיים	80,618	שירותים ממלכתיים
79,570	מזה: חינוך	56,460	מזה: חינוך
24,246	רווחה	19,857	רווחה
9,955	תרבות	2,770	תרבות
10,541	מפעלים	8,998	מפעלים
2,737	מזה: מפעל המים	2,046	מזה: מפעל מים
31,445	תשלומים בלתי רגילים	6,350	תקבולים בלתי רגילים
	<b>לפי סיווג כלכלי</b>		<b>לפי סיווג כלכלי</b>
78,007	עלות עבודה - סך הכל	71,896	הכנסות עצמיות - סך הכל
41,839	מזה: חינוך	3,846	מזה: חינוך
4,077	רווחה	612	רווחה
		32,191	ארנונה - סך הכל גבייה
47,516	הוצאות לפעולות		* למגורים
		12,667	סך הכל גבייה
7,795	פירעון מלוות	16,537	סך הכל חיובים נטו
		76.6 %	יחס גבייה לכלל החיובים
850	הוצאות מימון	12,125	גבייה השנה (קרן + ריבית)
		20,964	חיוב בשנת החשבון
	העברות והוצאות חד-פעמיות (כולל כיסוי גירעון מצטבר)	57.8 %	יחס גבייה השנה לחיוב השנה
2,403		8,491	פטורים, שחרורים והנחות
		542	גביית פיגורים (קרן + ריבית)
67,116	כלליות, השתתפויות ותמיכות	19,524	* לא למגורים - סך הכל גבייה
		35,247	עצמיות אחרות
		131,939	הכנסות מהממשלה - סך הכל
		52,876	מזה: משרד החינוך
		19,304	משרד הרווחה
		26,263	מענק כללי
		25,597	מענקים מיוחדים ו/או מיועדים
		-	מענקים להקטנת גירעון מצטבר
		-	מלווה לאיזון
142,803	<u>תקציב בלתי רגיל - סך הכל</u>	126,633	<u>תקציב בלתי רגיל - סך הכל</u>
139,134	מזה: עבודות שבוצעו במשך השנה	11,070	מזה: השתתפות בעלי נכסים
-	העברת מלוות	64,724	השתתפות משרדי ממשלה
3,669	הוצאות אחרות	16,000	מלוות
		34,839	הכנסות אחרות
			<b>עודף/גירעון בתקציב הרגיל השנה</b>
		148	<b>עודף/גירעון בתקציב הרגיל השנה ללא קבלת מלוות לאיזון</b>
		148	<b>עודף/גירעון מצטבר בתקציב הרגיל לסוף שנה</b>
		-10,721	<b>עומס מלוות לפירעון בסוף השנה (כולל הפרשי הצמדה)</b>
		58,689	

**2019**

**אשכול**

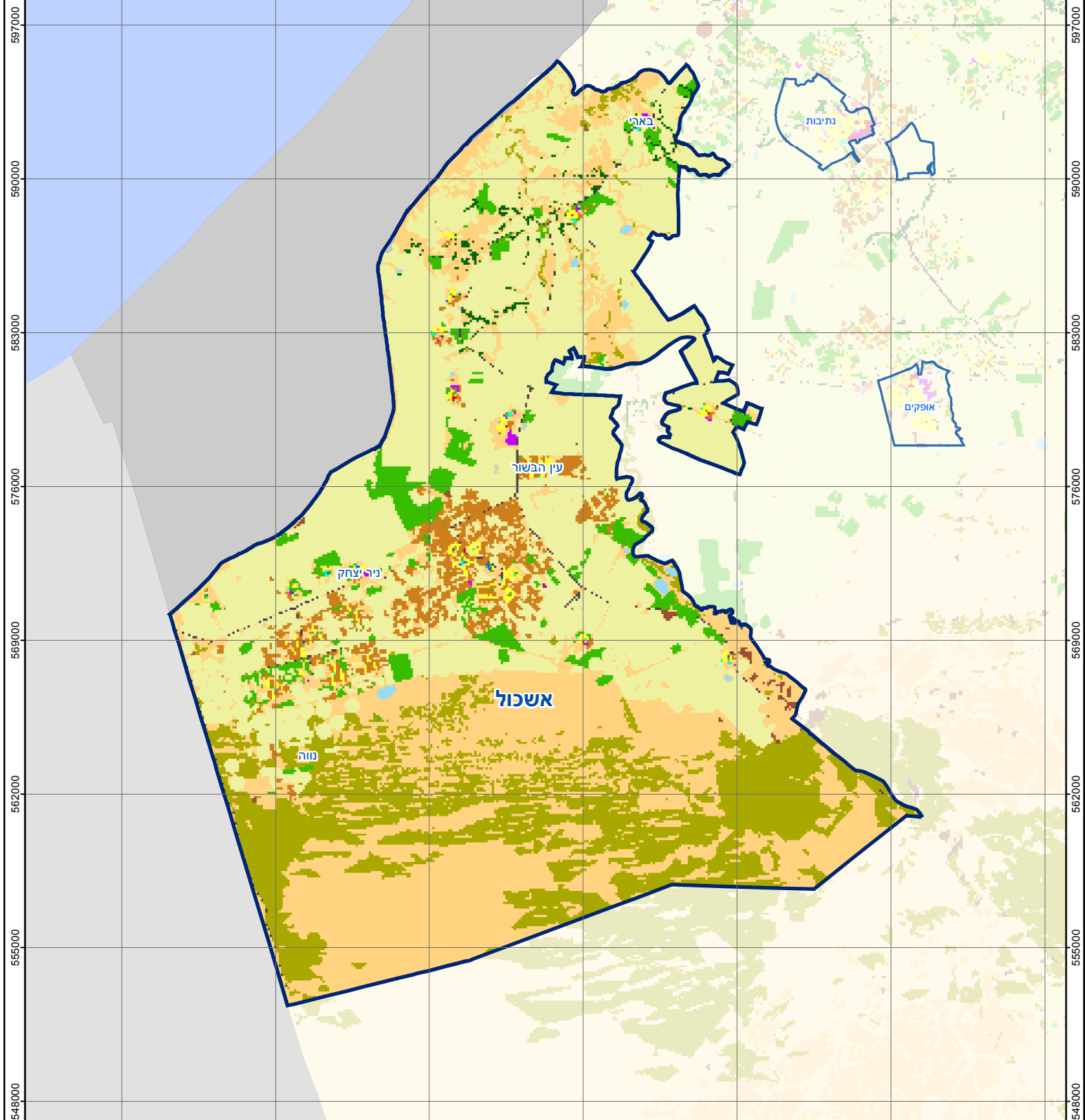
**חיובי ארנונה\* לפי סוג נכס (2018 ו-2019)**

חיוב באלפי ש"ח		שטחים באלפי מ"ר		סוג הנכס
2019	2018	2019	2018	
<b>45,160</b>	<b>44,202</b>	<b>309,430</b>	<b>309,069</b>	<b>סך הכל</b>
20,725	20,289	567	567	מגורים
3,864	1,809	39	23	משרדים, שירותים ומסחר
5,012	4,958	115	113	תעשייה
2,212	2,242	30	40	מלאכה
-	-	-	-	בנקים וחברות ביטוח
159	162	4	4	בתי מלון
-	-	-	-	חניונים
1,959	1,939	2,511	2,487	קרקע תפוסה
-	-	-	-	קרקע תפוסה המשמשת לעריכת אירועים
-	-	-	-	קרקע תפוסה במפעל עתיר שטח
6,606	5,044	302,657	291,012	אדמה חקלאית
2,230	3,519	978	12,731	מבנה חקלאי
-	-	-	-	אדמת בניין
-	-	-	-	מגורים שאינם בשימוש
12	8	52	40	מערכת סולרית הממוקמת על גג נכס
1,207	1,207	993	993	מערכת סולרית שאינה ממוקמת על גג נכס
-	-	-	-	קרקע תפוסה למערכת סולרית
1,174	3,025	1,484	1,059	יתר סוגי הנכסים

\* חיובי ארנונה מתייחסים לנתוני חיוב ראשוני, שאינם כולל את השינויים בסכומי המס בשל הצמדה ואת הגידול הטבעי שחל במהלך השנה כתוצאה מתוספת נכסים.

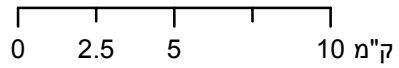
מקור הנתונים: דוח כספי שנתי מבוקר ברשויות מקומיות, נספח א.

128000 135000 142000 149000 156000 163000 170000

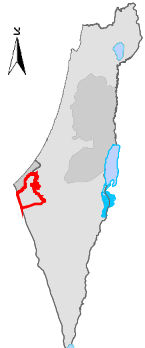


# אשכול

סוג רשות: מועצה אזורית



## מפת התמצאות



שימושי קרקע:	
כרייה וחציבה	מסחר ומגורים במרכז עירוני
גופי מים	תחבורה
גינון לנוי פארק ציבורי	מסחר ומשרדים
יער וחורש	תעשייה
מטעים	מכלולי תשתית
גידולי שדה	שירות לציבור ללא אפיון
שיחים בתה ועשבוני	מגורים
קרקע וסלע	מבנים חקלאיים
חינוך והשכלה	בריאות ורווחה
שירותי דת	חירום והצלה
חירום והצלה	שירותי מנהל ציבורי
שירותי מנהל ציבורי	בתי עלמין
בתי עלמין	תרבות פנאי וספורט
תרבות פנאי וספורט	מלונאות ואירוח כפרי