

2019

ברנר

כללי

| | |
|-------------------------------|---|
| מסל: 28 מחוז: המרכז | מרחב ימי, רשויות הגובלות בחוף הים: 0 מעמד מוניציפלי: מועצה אזורית |
| שנת קבלת מעמד מוניציפלי: 1950 | שורקות ממוצע המרחקים (2015) (ק"מ): 5.8 |
| שטח (קמ"ר): 36.92 | ממוצע המרחקים משוקלל (2015) (ק"מ): 4.9 |

| מספר יישובים | צורת יישוב | סמל צורת יישוב |
|--------------|----------------------------------|----------------|
| 6 | סך הכל יישובים במועצה | |
| - | יישובים עירוניים, יהודיים | 180 |
| - | יישובים עירוניים, יהודיים | 190 |
| - | יישובים עירוניים, מושבים | 191 |
| - | יישובים עירוניים, מושבים | 192 |
| - | יישובים עירוניים, מושבים | 192 |
| 1 | יישובים עירוניים, קיבוצים | 193 |
| - | יישובים עירוניים, לא-יהודיים | 280 |
| - | יישובים עירוניים, לא-יהודיים | 290 |
| 3 | מושבים (לרבות כפרים שיתופיים) | 310 |
| - | מושבים שיתופיים | 320 |
| 1 | קיבוצים | 330 |
| - | יישובים מוסדיים, יהודיים | 340 |
| 1 | יישובים כפריים אחרים, יהודיים | 350 |
| - | יישובים קהילתיים | 370 |
| - | יישובים מוסדיים, לא-יהודיים | 440 |
| - | יישובים כפריים אחרים, לא-יהודיים | 450 |

אוכלוסייה, לפי צורת יישוב (לא כולל גרים מחוץ ליישובים)

הערה:
המספר שמעל האחוזים מציין את סמל צורת היישוב.

דמוגרפיה

| אחוזים | מספרים מוחלטים | קבוצת אוכלוסייה ודת | אוכלוסייה בסוף 2019 - סך הכל (אלפים) |
|--------|----------------|---|--------------------------------------|
| 100.0 | 8,086 | סך הכל | 8.1 |
| 100.0 | | יהודים ואחרים | 4.1 |
| 98.3 | | יהודים | 4.0 |
| 0.1 | | אחוז גידול האוכלוסייה (לעומת שנה קודמת) | 987 |
| 115 | | לידות חי | |
| 26 | | פטירות | |
| 89 | | ריבוי טבעי - סך הכל | |
| 11.0 | | שיעור ל-1,000 תושבים | |
| .. | | פטירות תינוקות (ממוצע 2015-2019) | |
| - | | שיעור ל-1,000 לידות חי 2015-2019 | |
| 90 | | הגירה בתוך הרשות | |
| -106 | | מאזן הגירה פנימית | |
| -114 | | מאזן הגירה - סך הכל | |
| .. | | עולים בהשתקעות ראשונה | |
| 66.7 | | גיל (אחוזים): 17-0 | |
| 33.3 | | 44-18 | |
| 0.0 | | 64-45 | |
| 0.0 | | +65 | |
| 3.4 | | אחוז עולי 1990+ מסך האוכלוסייה | |

התפלגות אוכלוסייה, לפי גיל ומין (אחוזים)

| גיל | אחוזים |
|-------|--------|
| 4-0 | 8.7 |
| 9-5 | 10.8 |
| 14-10 | 9.9 |
| 19-15 | 7.3 |
| 29-20 | 9.7 |
| 44-30 | 20.0 |
| 59-45 | 17.2 |
| 64-60 | 3.5 |
| +65 | 13.0 |
| 17-0 | 34.4 |
| +75 | 5.3 |

| הגירה פנימית, לפי מין וגיל | | | | | | סך הכל | |
|----------------------------|-------|-------|-------|-------|-------|--------|--------|
| גיל | | מין | | נקבות | זכרים | | |
| +65 | 64-30 | 29-15 | עד 14 | | | | |
| 10 | 116 | 45 | 79 | 127 | 123 | 250 | נכנסים |
| 6 | 159 | 70 | 121 | 177 | 179 | 356 | יוצאים |

2019

ברנר

שכר ורווחה

| מקבלי קצבאות בגין ילדים (סוף שנה) | | | | מקבלי: | |
|--|--------|-----|--------|----------------------------------|-----|
| מספר ילדים במשפחה | | | סך הכל | דמי אבטלה - סך הכל (ממוצע חודשי) | 58 |
| +5 | 4-3 | 2-1 | | | |
| 22 | 434 | 560 | 1,016 | מזה: גברים | 23 |
| 115 | 1,392 | 866 | 2,373 | הכשרה מקצועית | .. |
| נתוני 2018 | | | | | |
| שכר חודשי ממוצע של שכיר במשך השנה | | | | | |
| % שינוי ריאלי לעומת שנה קודמת | | ש"ח | | | |
| 2.0 | 13,696 | | | | |
| 1.4 | 17,368 | | | | |
| 3.1 | 10,131 | | | | |
| מספר השכירים | | | | | |
| 3,632 אחוז השכירים המשתכרים עד שכר מינימום | | | | | |
| 31.7 מדד אי-השוויון - שכירים (מדד גייני, 0 שוויון מלא) | | | | | |
| 0.4689 מספר העצמאים | | | | | |
| 474 הכנסה חודשית ממוצעת של עצמאי במשך השנה (ש"ח) | | | | | |
| 10,992 אחוז שינוי ריאלי לעומת שנה קודמת | | | | | |
| 3.0 אחוז העצמאים המשתכרים עד מחצית השכר הממוצע | | | | | |
| 42.0 | | | | | |
| | | | | סך הכל | |
| | | | | גברים | 125 |
| | | | | נשים | 40 |
| | | | | נכות מעבודה ותלויים | 27 |
| | | | | נכות כללית | 139 |
| | | | | נכות כללית | 125 |
| | | | | ניידות | 40 |
| | | | | נכות מעבודה ותלויים | 27 |
| מבוטחים בקופות חולים | | | | | |
| באחוזים: כללית | | | | | |
| 63.3 | | | | | |
| מכבי | | | | | |
| 24.2 | | | | | |
| מאוחדת | | | | | |
| 11.6 | | | | | |
| לאומית | | | | | |
| 0.9 | | | | | |

בנייה ודיור

| גמר בנייה | התחלת בנייה | שטח - סך הכל (אלפי מ"ר) |
|-----------|-------------|-------------------------|
| 3.9 | 4.0 | מזה: למגורים (אלפי מ"ר) |
| 1.9 | 2.9 | מספר דירות |
| 8 | 14 | |

תשתיות ושירותים עירוניים

| גמר | התחלה | סלילת כבישים חדשים, הרחבה ושיקום של כבישים |
|------|-------|--|
| 2.0 | 2.0 | אורך (ק"מ) |
| 21.8 | 21.8 | שטח (אלפי מ"ר) |
| - | - | הנחת צינורות: מים (ק"מ) |
| - | - | ביוב (ק"מ) |
| 0.5 | 0.5 | תיעול (ק"מ) |

תחבורה

| | |
|-------|---------------------------------------|
| 3,644 | כלי רכב מנועיים - סך הכל |
| 3,019 | מזה: כלי רכב פרטיים |
| 7.0 | גיל ממוצע של כלי רכב פרטי (שנים) |
| 2 | תאונות דרכים עם נפגעים (ת"ד) - סך הכל |
| - | קטלניות |
| 1 | קשות |
| 1 | קלות |
| 0.2 | שיעור ל-1,000 תושבים |
| 0.6 | שיעור ל-1,000 כלי רכב |
| - | הרוגים |

חינוך

| ילדים בגנים של משרד החינוך תשע"ט 2018/19 | | | | |
|--|-------|-------|-------|-------|
| סך הכל | גיל 3 | גיל 4 | גיל 5 | גיל 6 |
| 472 | 145 | 152 | 160 | 15 |

| תשע"ט 2018/19 | בתי ספר | כיתות | תלמידים | ממוצע תלמידים לכיתה |
|---|---------|-------|---------|---------------------|
| סך הכל | 4 | 86 | 2,368 | - |
| יסודי | .. | 46 | 1,259 | 28 |
| על-יסודי | .. | 40 | 1,109 | - |
| חטיבת ביניים | .. | 0 | 0 | - |
| תיכון | .. | 40 | 1,109 | - |
| זכאים לתעודת בגרות מבין תלמידי כיתות יב (אחוזים): | | | | |
| סך הכל | 76.8 | | | |
| עמדו בדרישות הסף של האוניברסיטאות | 75.8 | | | |

השכלה גבוהה

| 2020 | אחוז |
|------|---|
| 59.0 | בעלי תארים מישראל מכלל בני 35-55 |
| .. | מסיימי יב שהחלו לימודים גבוהים בתוך 8 שנים מסיום התיכון |
| 12.0 | סטודנטים מכלל בני 20-25 |
| 3.6 | סטודנטים מכלל האוכלוסייה |

פסולת

| | |
|------|--|
| 1.8 | פסולת מוצקה ביתית, מסחרית וגזם (ק"ג לנפש ליום) |
| 45.7 | אחוז מחזור |

2019

ברנר

שימושי קרקע 2013

| אחוז | קמ"ר | |
|--------------|--------------|---|
| 100.0 | 36.91 | סך הכל שטח שיפוט |
| 7.0 | 2.59 | מגורים |
| 0.2 | 0.07 | חינוך והשכלה |
| 0.1 | 0.03 | בריאות ורווחה |
| 0.1 | 0.04 | שירותים ציבוריים |
| 0.4 | 0.15 | תרבות, פנאי, נופש וספורט |
| - | 0.01 | מסחר ומשרדים |
| 0.4 | 0.16 | תעשייה |
| 0.9 | 0.32 | תשתית ותחבורה |
| 2.8 | 1.03 | מבנים חקלאיים |
| - | 0.01 | גינון לנוי, פארק ציבורי |
| - | - | יער וחורש |
| 19.5 | 7.21 | מטעים |
| 43.4 | 16.03 | גידולי שדה |
| 25.2 | 9.26 | שטח פתוח אחר |
| 2,819 | 36.91 | צפיפות אוכלוסייה לשטח בנוי למגורים (נפשות לקמ"ר) |
| 7.3 | | אוכלוסייה בסוף 2013 - סך הכל (אלפים) |

מדד פריפריאליות 2015

| | |
|-------|---|
| 7 | אשכול: (מ-1 עד 10, 1 הפריפריאלי ביותר) |
| 1.212 | ערך מדד: |
| 212 | דירוג: (מ-1 עד 255, 1 הפריפריאלי ביותר) |
| | <u>דירוג לפי מרכיבי המדד:</u> |
| 212 | מדד נגישות פוטנציאלית: |
| | (מ-1 עד 255, 1 הנגישות הנמוכה ביותר) |
| 205 | קרבה לגבול מחוז תל אביב: |
| | (מ-1 עד 255, 1 המרוחק ביותר) |

מדד חברתי-כלכלי 2017

| | |
|-------|------------------------------------|
| 9 | אשכול: (מ-1 עד 10, 1 הנמוך ביותר) |
| 1.285 | ערך מדד: |
| 227 | דירוג: (מ-1 עד 255, 1 הנמוך ביותר) |

אוכלוסיית דיור משותף 2018

| סך הכל | אחוז מאוכל' הרשות | |
|--------|-------------------|---------------------------|
| 3 | | מוסדות דיור משותף |
| 428 | | דיירי דיור משותף |
| 0.47 | | בתי אבות ודיור מוגן |
| - | | מוסדות חינוך |
| - | | מוסדות דת |
| - | | מוסדות אשפוז כולל הוסטלים |
| 4.83 | | מוסדות אחרים |

2019

ברנר

נתוני ביצוע תקציב הרשות (אלפי ש"ח, אלא אם כן צוין אחרת)

| הוצאות | | הכנסות | |
|---------|--|---------|--|
| 117,405 | סך הכל תשלומים (תקציב רגיל ובלתי רגיל) | 117,130 | סך הכל תקבולים (תקציב רגיל ובלתי רגיל) |
| 95,347 | תקציב רגיל - סך הכל | 94,473 | תקציב רגיל - סך הכל |
| 11,792 | הוצאות לנפש (ש"ח) | 11,684 | הכנסות לנפש (ש"ח) |
| | לפי פרקי תקציב | | לפי פרקי תקציב |
| 7,161 | הנהלה וכלליות | 37,602 | מיסים ומענקים |
| 16,720 | שירותים מקומיים | 603 | שירותים מקומיים |
| 61,714 | שירותים ממלכתיים | 50,369 | שירותים ממלכתיים |
| 45,585 | מזה: חינוך | 39,651 | מזה: חינוך |
| 5,227 | רווחה | 3,586 | רווחה |
| 10,008 | תרבות | 6,426 | תרבות |
| 7,690 | מפעלים | 5,593 | מפעלים |
| 121 | מזה: מפעל המים | 56 | מזה: מפעל מים |
| 2,062 | תשלומים בלתי רגילים | 306 | תקבולים בלתי רגילים |
| | לפי סיווג כלכלי | | לפי סיווג כלכלי |
| 45,134 | עלות עבודה - סך הכל | 45,628 | הכנסות עצמיות - סך הכל |
| 34,441 | מזה: חינוך | 4,405 | מזה: חינוך |
| 932 | רווחה | 150 | רווחה |
| | הוצאות לפעולות | 29,817 | ארנונה - סך הכל גבייה |
| 24,541 | | | * למגורים |
| 1,459 | פירעון מלוות | 10,618 | סך הכל גבייה |
| 324 | הוצאות מימון | 10,863 | סך הכל חיובים נטו |
| | העברות והוצאות חד-פעמיות (כולל כיסוי גירעון מצטבר) | 97.7 % | יחס גבייה לכלל החיובים |
| 482 | | 10,514 | גבייה השנה (קרן + ריבית) |
| | כלליות, השתתפויות ותמיכות | 12,289 | חיוב בשנת החשבון |
| 23,407 | | 85.6 % | יחס גבייה השנה לחיוב השנה |
| | | 1,635 | פטורים, שחרורים והנחות |
| | | 104 | גביית פיגורים (קרן + ריבית) |
| | | 19,199 | * לא למגורים - סך הכל גבייה |
| | | 11,256 | עצמיות אחרות |
| | | 48,845 | הכנסות מהממשלה - סך הכל |
| | | 39,028 | מזה: משרד החינוך |
| | | 3,436 | משרד הרווחה |
| | | - | מענק כללי |
| | | 5,616 | מענקים מיוחדים ו/או מיועדים |
| | | - | מענקים להקטנת גירעון מצטבר |
| | | - | מלווה לאיזון |
| 22,058 | תקציב בלתי רגיל - סך הכל | 22,657 | תקציב בלתי רגיל - סך הכל |
| 21,343 | מזה: עבודות שבוצעו במשך השנה | 115 | מזה: השתתפות בעלי נכסים |
| - | העברת מלוות | 7,000 | השתתפות משרדי ממשלה |
| 715 | הוצאות אחרות | 2,800 | מלוות |
| | | 12,742 | הכנסות אחרות |
| | | | עודף/גירעון בתקציב הרגיל השנה |
| | | -874 | עודף/גירעון בתקציב הרגיל השנה ללא קבלת מלוות לאיזון |
| | | -874 | עודף/גירעון מצטבר בתקציב הרגיל לסוף שנה |
| | | 6,080 | עומס מלוות לפירעון בסוף השנה (כולל הפרשי הצמדה) |
| | | 9,966 | |

2019

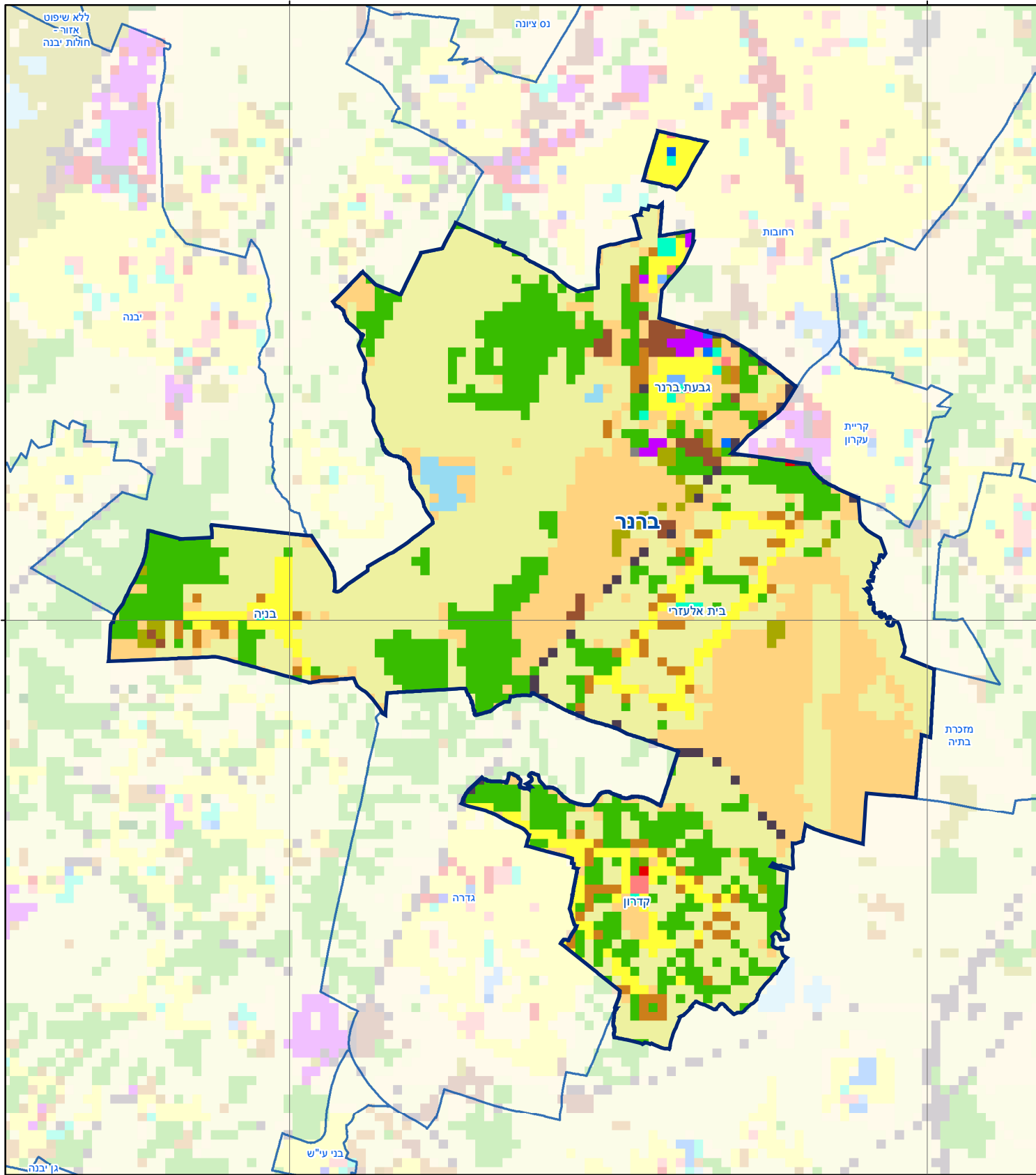
ברנר

חיובי ארנונה* לפי סוג נכס (2018 ו-2019)

| חיוב באלפי ש"ח | | שטחים באלפי מ"ר | | סוג הנכס |
|----------------|---------------|-----------------|---------------|-------------------------------------|
| 2019 | 2018 | 2019 | 2018 | |
| 30,500 | 29,063 | 25,731 | 25,172 | סך הכל |
| 11,659 | 11,520 | 324 | 321 | מגורים |
| 4,108 | 4,909 | 52 | 61 | משרדים, שירותים ומסחר |
| 2,799 | 2,786 | 50 | 50 | תעשייה |
| - | - | - | - | מלאכה |
| 122 | 121 | 0 | 0 | בנקים וחברות ביטוח |
| - | 2 | 0 | 0 | בתי מלון |
| - | - | - | - | חניונים |
| 3,717 | 1,802 | 646 | 314 | קרקע תפוסה |
| - | - | - | - | קרקע תפוסה המשמשת לעריכת אירועים |
| - | - | - | - | קרקע תפוסה במפעל עתיר שטח |
| 1,014 | 1,053 | 24,195 | 24,411 | אדמה חקלאית |
| 106 | - | 296 | - | מבנה חקלאי |
| - | - | - | - | אדמת בניין |
| - | - | - | - | מגורים שאינם בשימוש |
| - | - | - | - | מערכת סולרית הממוקמת על גג נכס |
| - | - | - | - | מערכת סולרית שאינה ממוקמת על גג נכס |
| - | - | - | - | קרקע תפוסה למערכת סולרית |
| 6,975 | 6,869 | 169 | 15 | יתר סוגי הנכסים |

* חיובי ארנונה מתייחסים לנתוני חיוב ראשוני, שאינו כולל את השינויים בסכומי המס בשל הצמדה ואת הגידול הטבעי שחל במהלך השנה כתוצאה מתוספת נכסים.

מקור הנתונים: דוח כספי שנתי מבוקר ברשויות מקומיות, נספח א.

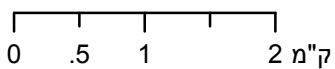


מפת התמצאות



ברנר

סוג רשות: מועצה אזורית



| שימושי קרקע: | |
|--------------|---------------------------|
| | חינוך והשכלה |
| | בריאות ורווחה |
| | שירותי דת |
| | חירום והצלה |
| | שירותי מנהל ציבורי |
| | בתי עלמין |
| | תרבות פנאי וספורט |
| | מלונאות ואירוח כפרי |
| | מסחר ומגורים במרכז עירוני |
| | תחבורה |
| | מסחר ומשרדים |
| | תעשייה |
| | מכלולי תשתית |
| | שירות לציבור ללא אפיון |
| | מגורים |
| | מבנים חקלאיים |
| | כרייה וחציבה |
| | גופי מים |
| | גינות לנוי פארק ציבורי |
| | יער וחורש |
| | מטעים |
| | גידולי שדה |
| | שיחים בתה ועשבוני |
| | קרקע וסלע |