

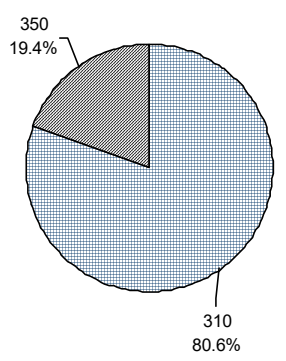
2019

גדרות

כללי

סמל: 32 מחוז: המרכז	מרחב ימי, רשויות הגובלות בחוף הים: 0 מעמד מוניציפלי: מועצה אזורית
שנת קבלת מעמד מוניציפלי: 1953	שורקות ממוצע המרחקים (2015) (ק"מ): 2.6
שטח (קמ"ר): 17	ממוצע המרחקים משוקלל (2015) (ק"מ): 2.4
ועדת תכנון ובנייה: 456	מספר חברי מועצה: 17
מספר יישובים: 7	מספר מושבים: 13.72

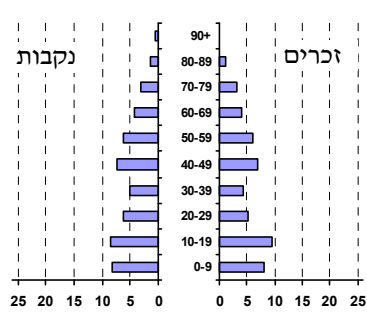
סמל צורת יישוב	צורת יישוב	מספר יישובים	אוכלוסייה, לפי צורת יישוב (לא כולל גרים מחוץ ליישובים)
180	סך הכל יישובים במועצה	7	
190	יישובים עירוניים, יהודיים	-	
191	יישובים עירוניים, מושבים	-	
192	יישובים עירוניים, מושבים שיתופיים	-	
193	יישובים עירוניים, קיבוצים	-	
280	יישובים עירוניים, לא-יהודיים	-	
290	יישובים עירוניים, לא-יהודיים	-	
310	מושבים (לרבות כפרים שיתופיים)	6	
320	מושבים שיתופיים	-	
330	קיבוצים	-	
340	יישובים מוסדיים, יהודיים	-	
350	יישובים כפריים אחרים, יהודיים	1	
370	יישובים קהילתיים	-	
440	יישובים מוסדיים, לא-יהודיים	-	
450	יישובים כפריים אחרים, לא-יהודיים	-	



הערה: המספר שמעל האחוזים מציין את סמל צורת היישוב.

דמוגרפיה

אחוזים	מספרים מוחלטים	קבוצת אוכלוסייה ודת	אוכלוסייה בסוף 2019 - סך הכל (אלפים)
100.0	5,224	סך הכל	5.2
99.9		יהודים ואחרים	זכרים 2.6
98.8		יהודים	נקבות 2.7
0.1		אחוז גידול האוכלוסייה (לעומת שנה קודמת)	יחס תלות (ל-1,000 תושבים בלתי תלויים) 937
47		לידות חי	התפלגות אוכלוסייה, לפי גיל ומין (אחוזים)
28		פטירות	
19		ריבוי טבעי - סך הכל	
3.6		שיעור ל-1,000 תושבים	
..		פטירות תינוקות (ממוצע 2015-2019)	
-		שיעור ל-1,000 לידות חי 2015-2019	
86		הגירה בתוך הרשות	
-24		מאזן הגירה פנימית	
-17		מאזן הגירה - סך הכל	
..		עולים בהשתקעות ראשונה	
50.0		גיל (אחוזים): 17-0	
50.0		44-18	
0.0		64-45	
0.0		+65	
3.3		אחוז עולי 1990+ מסך האוכלוסייה	



גיל	אחוזים
4-0	6.4
9-5	10.0
14-10	9.4
19-15	8.6
29-20	11.4
44-30	17.1
59-45	19.0
64-60	4.1
+65	14.1
17-0	31.2
+75	5.8

הגירה פנימית, לפי מין וגיל							
גיל				מין		סך הכל	
+65	64-30	29-15	עד 14	נקבות	זכרים		
14	107	28	96	126	119	245	נכנסים
10	115	65	79	143	126	269	יוצאים

2019

גדרות

שכר ורווחה

מקבלי קצבאות בגין ילדים (סוף שנה)				מקבלי:	
מספר ילדים במשפחה			סך הכל	דמי אבטלה - סך הכל (ממוצע חודשי)	מזה: גברים
+5	4-3	2-1			
..	189	395	587	-	הכשרה מקצועית
15	604	600	1,219	40	גיל ממוצע (לא כולל חיילים)
משפחות ילדים					
נתוני 2018					
שכר חודשי ממוצע של שכיר במשך השנה					
% שינוי ריאלי לעומת שנה קודמת		ש"ח		185	דמי אבטלה ממוצעים ליום (ש"ח)
0.7	14,815			618	קצבאות זקנה ושאימים (סוף שנה)
-0.5	18,938			1.9	מזה: אחוז מקבלי השלמת הכנסה
2.5	10,810			11	גמלת הבטחה הכנסה (נפשות, במשך השנה)
מספר השכירים					
2,269	אחוז השכירים המשתכרים עד שכר מינימום				
29.0	מדד אי-השוויון - שכירים (מדד גייני, 0 שוויון מלא)				
0.4867	מספר העצמאים				
358	הכנסה חודשית ממוצעת של עצמאי במשך השנה (ש"ח)				
10,879	אחוז שינוי ריאלי לעומת שנה קודמת				
-5.0	אחוז העצמאים המשתכרים עד מחצית השכר הממוצע				
40.8					
מבוטחים בקופות חולים					
באחוזים: כללית					
מכבי					
מאוחדת					
לאומית					

בנייה ודיור

גמר בנייה	התחלת בנייה	שטח - סך הכל (אלפי מ"ר)
4.7	41.2	מזה: למגורים (אלפי מ"ר)
2.9	3.7	מספר דירות
12	13	

תשתיות ושירותים עירוניים

גמר	התחלה	סלילת כבישים חדשים, הרחבה ושיקום של כבישים
0.5	0.1	אורך (ק"מ)
4.1	0.5	שטח (אלפי מ"ר)
-	-	הנחת צינורות: מים (ק"מ)
-	-	ביוב (ק"מ)
-	0.3	תיעול (ק"מ)

תחבורה

2,748	כלי רכב מנועיים - סך הכל
2,296	מזה: כלי רכב פרטיים
6.8	גיל ממוצע של כלי רכב פרטי (שנים)
1	תאונות דרכים עם נפגעים (ת"ד) - סך הכל
-	קטלניות
-	קשות
1	קלות
0.2	שיעור ל-1,000 תושבים
0.4	שיעור ל-1,000 כלי רכב
-	הרוגים

חינוך

ילדים בגנים של משרד החינוך תשע"ט 2018/19				
סך הכל	גיל 3	גיל 4	גיל 5	גיל 6
246	75	73	81	17

תשע"ט 2018/19	בתי ספר	כיתות	תלמידים	ממוצע תלמידים לכיתה
סך הכל	..	27	718	-
יסודי	..	27	718	29
על-יסודי	..	0	0	-
חטיבת ביניים	..	0	0	-
תיכון	..	0	0	-
זכאים לתעודת בגרות מבין תלמידי כיתות יב (אחוזים):				
סך הכל	81.3			
עמדו בדרישות הסף של האוניברסיטאות	81.3			

השכלה גבוהה

2020	אחוז
60.0	בעלי תארים מישראל מכלל בני 35-55
..	מסיימי יב שהחלו לימודים גבוהים בתוך 8 שנים מסיום התיכון
12.7	סטודנטים מכלל בני 20-25
4.1	סטודנטים מכלל האוכלוסייה

פסולת

1.4	פסולת מוצקה ביתית, מסחרית וגזם (ק"ג לנפש ליום)
21.3	אחוז מחזור

2019

גדרות

שימושי קרקע 2013

אחוז	קמ"ר	
100.0	13.71	סך הכל שטח שיפוט
17.1	2.35	מגורים
0.1	0.02	חינוך והשכלה
0.1	0.01	בריאות ורווחה
0.1	0.01	שירותים ציבוריים
0.7	0.09	תרבות, פנאי, נופש וספורט
0.1	0.01	מסחר ומשרדים
0.4	0.06	תעשייה
2.6	0.35	תשתית ותחבורה
4.1	0.56	מבנים חקלאיים
0.1	0.02	גינון לנוי, פארק ציבורי
0.4	0.05	יער וחורש
27.0	3.70	מטעים
38.7	5.30	גידולי שדה
8.5	1.18	שטח פתוח אחר
2,085	(נפשות לקמ"ר)	צפיפות אוכלוסייה לשטח בנוי למגורים
4.9		אוכלוסייה בסוף 2013 - סך הכל (אלפים)

מדד פריפריאליות 2015

6	אשכול: (מ-1 עד 10, 1 הפריפריאלי ביותר)
0.812	ערך מדד:
192	דירוג: (מ-1 עד 255, 1 הפריפריאלי ביותר)
	דירוג לפי מרכיבי המדד:
187	מדד נגישות פוטנציאלית:
	(מ-1 עד 255, 1 הנגישות הנמוכה ביותר)
196	קרבה לגבול מחוז תל אביב:
	(מ-1 עד 255, 1 המרוחק ביותר)

מדד חברתי-כלכלי 2017

9	אשכול: (מ-1 עד 10, 1 הנמוך ביותר)
1.705	ערך מדד:
249	דירוג: (מ-1 עד 255, 1 הנמוך ביותר)

אוכלוסיית דיור משותף 2018

סך הכל	אחוז מאוכל' הרשות
-	מוסדות דיור משותף
-	דיירי דיור משותף
-	בתי אבות ודיור מוגן
-	מוסדות חינוך
-	מוסדות דת
-	מוסדות אשפוז כולל הוסטלים
-	מוסדות אחרים

2019

גדרות

נתוני ביצוע תקציב הרשות (אלפי ש"ח, אלא אם כן צוין אחרת)

הוצאות		הכנסות	
49,955	סך הכל תשלומים (תקציב רגיל ובלתי רגיל)	62,241	סך הכל תקבולים (תקציב רגיל ובלתי רגיל)
40,766	<u>תקציב רגיל - סך הכל</u>	40,797	<u>תקציב רגיל - סך הכל</u>
7,803	הוצאות לנפש (ש"ח)	7,809	הכנסות לנפש (ש"ח)
	לפי פרקי תקציב		לפי פרקי תקציב
5,124	הנהלה וכלליות	18,771	מיסים ומענקים
9,015	שירותים מקומיים	5,412	שירותים מקומיים
17,988	שירותים ממלכתיים	13,375	שירותים ממלכתיים
13,030	מזה: חינוך	10,447	מזה: חינוך
3,017	רווחה	2,105	רווחה
1,168	תרבות	159	תרבות
3,510	מפעלים	3,081	מפעלים
-	מזה: מפעל המים	-	מזה: מפעל מים
5,129	תשלומים בלתי רגילים	158	תקבולים בלתי רגילים
	לפי סיווג כלכלי		לפי סיווג כלכלי
14,592	עלות עבודה - סך הכל	27,918	הכנסות עצמיות - סך הכל
6,019	מזה: חינוך	1,074	מזה: חינוך
795	רווחה	19	רווחה
		16,052	ארנונה - סך הכל גבייה
11,245	הוצאות לפעולות		* למגורים
		11,606	סך הכל גבייה
2,832	פירעון מלוות	12,479	סך הכל חיובים נטו
205	הוצאות מימון	93.0 %	יחס גבייה לכלל החיובים
		10,865	גבייה השנה (קרן + ריבית)
		13,014	חיוב בשנת החשבון
1,143	העברות והוצאות חד-פעמיות (כולל כיסוי גירעון מצטבר)	83.5 %	יחס גבייה השנה לחיוב השנה
		1,555	פטורים, שחרורים והנחות
		741	גביית פיגורים (קרן + ריבית)
10,749	כלליות, השתתפויות ותמיכות	4,446	* לא למגורים - סך הכל גבייה
		10,773	עצמיות אחרות
		12,879	הכנסות מהממשלה - סך הכל
		9,317	מזה: משרד החינוך
		2,086	משרד הרווחה
		684	מענק כללי
		38	מענקים מיוחדים ו/או מיועדים
		-	מענקים להקטנת גירעון מצטבר
		-	מלווה לאיזון
9,189	<u>תקציב בלתי רגיל - סך הכל</u>	21,444	<u>תקציב בלתי רגיל - סך הכל</u>
8,562	מזה: עבודות שבוצעו במשך השנה	94	מזה: השתתפות בעלי נכסים
-	העברת מלוות	1,384	השתתפות משרדי ממשלה
627	הוצאות אחרות	-	מלוות
		19,966	הכנסות אחרות
			עודף/גירעון בתקציב הרגיל השנה
		31	עודף/גירעון בתקציב הרגיל השנה ללא קבלת מלוות לאיזון
		170	עודף/גירעון מצטבר בתקציב הרגיל לסוף שנה
		7,556	עומס מלוות לפירעון בסוף השנה (כולל הפרשי הצמדה)

2019

גדרות

חיובי ארנונה* לפי סוג נכס (2018 ו-2019)

חיוב באלפי ש"ח		שטחים באלפי מ"ר		סוג הנכס
2019	2018	2019	2018	
17,021	16,489	451	444	סך הכל
12,575	12,518	256	256	מגורים
973	495	10	5	משרדים, שירותים ומסחר
1,826	1,835	37	38	תעשייה
42	23	1	0	מלאכה
-	-	-	-	בנקים וחברות ביטוח
-	-	-	-	בתי מלון
-	-	-	-	חניונים
1,426	1,436	40	40	קרקע תפוסה
-	-	-	-	קרקע תפוסה המשמשת לעריכת אירועים
-	-	-	-	קרקע תפוסה במפעל עתיר שטח
135	134	6	6	אדמה חקלאית
36	35	101	98	מבנה חקלאי
-	-	-	-	אדמת בניין
-	-	-	-	מגורים שאינם בשימוש
-	-	-	-	מערכת סולרית הממוקמת על גג נכס
-	-	-	-	מערכת סולרית שאינה ממוקמת על גג נכס
-	-	-	-	קרקע תפוסה למערכת סולרית
8	13	0	0	יתר סוגי הנכסים

* חיובי ארנונה מתייחסים לנתוני חיוב ראשוני, שאינם כוללים את השינויים בסכומי המס בשל הצמדה ואת הגידול הטבעי שחל במהלך השנה כתוצאה מתוספת נכסים.

מקור הנתונים: דוח כספי שנתי מבוקר ברשויות מקומיות, נספח א.

172000

176000

640000

640000

636000

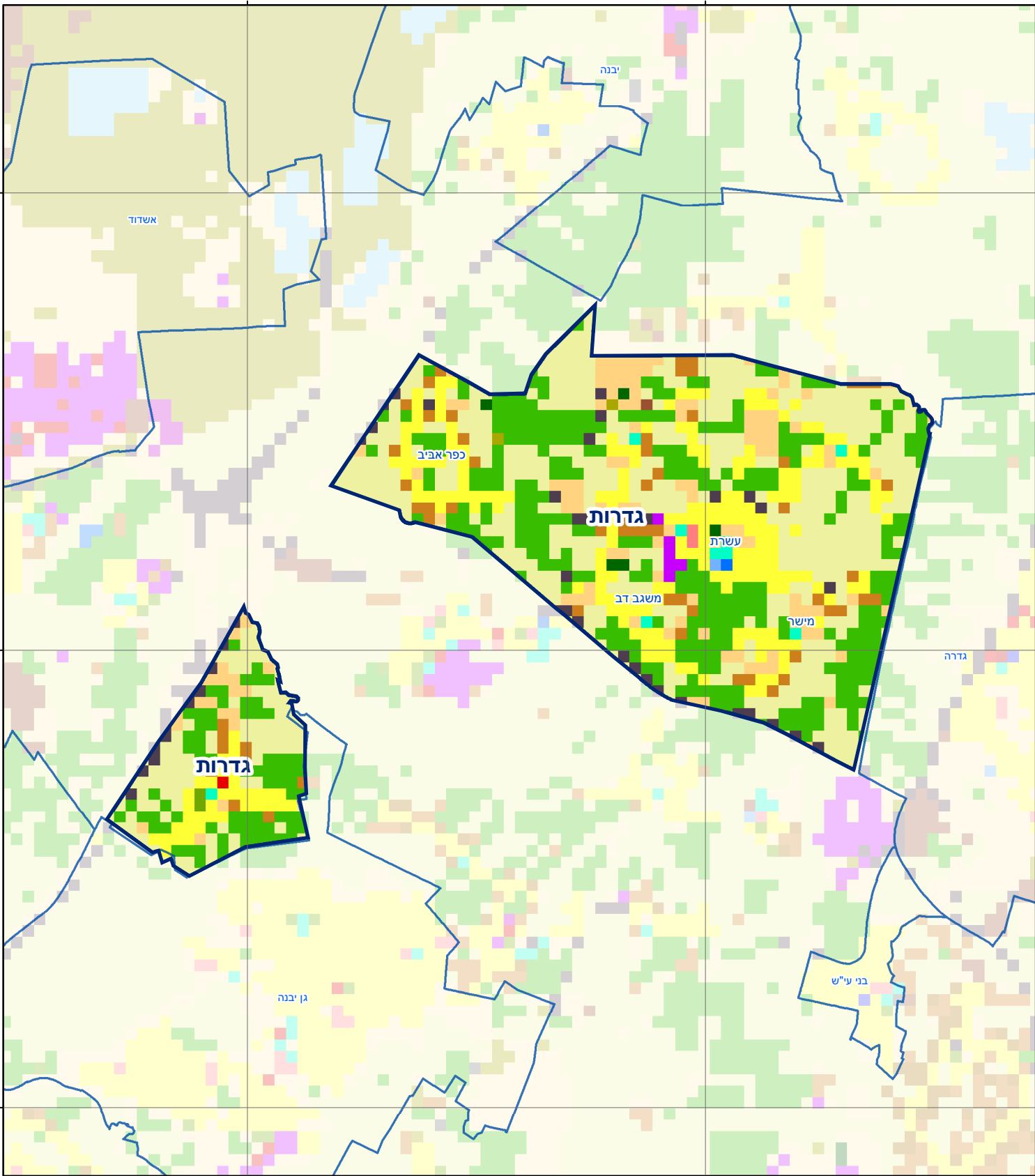
636000

632000

632000

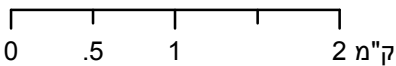
172000

176000



גדרות

סוג רשות: מועצה אזורית



מפת התמצאות



שימושי קרקע:	
כרייה וחציבה	חינוך והשכלה
גופי מים	בריאות ורווחה
גינון לנוי פארק ציבורי	שירותי דת
יער חורש	חירום והצלה
מטעים	שירותי מנהל ציבורי
גידולי שדה	בתי עלמין
שיחים בתה ועשבוני	תרבות פנאי וספורט
קרקע וסלע	מלונאות ואירוח כפרי
מסחר ומגורים במרכז עירוני	מבנים חקלאיים
תחבורה	
מסחר ומשרדים	
תעשייה	
מכלולי תשתית	
שירות לציבור ללא אפיון	
מגורים	
מבנים חקלאיים	