

2019

גולן

כללי

מסל: 71 מחוז: הצפון	מרחב ימי, רשויות הגובלות בחוף הים: 0 מעמד מוניציפלי: מועצה אזורית
שנת קבלת מעמד מוניציפלי: 1979	סמל ושם ועדת תכנון ובנייה: 219
מספר חברי מועצה: 31	שטח (קמ"ר): 1,087.42
	גולן ממוצע המרחקים (2015) (ק"מ): 27.2
	ממוצע המרחקים משוקלל (2015) (ק"מ): 26.5

מספר יישובים	צורת יישוב	סמל צורת יישוב
31	סך הכל יישובים במועצה	
-	יישובים עירוניים, יהודיים 9,000-5,000 תושבים	180
1	יישובים עירוניים, יהודיים 4,999-2,000 תושבים	190
-	יישובים עירוניים, מושבים 4,999-2,000 תושבים	191
-	יישובים עירוניים, מושבים שיתופיים 4,999-2,000 תושבים	192
-	יישובים עירוניים, קיבוצים 4,999-2,000 תושבים	193
-	יישובים עירוניים, לא-יהודיים 9,000-5,000 תושבים	280
-	יישובים עירוניים, לא-יהודיים 4,999-2,000 תושבים	290
14	מושבים (לרבות כפרים שיתופיים)	310
5	מושבים שיתופיים	320
8	קיבוצים	330
-	יישובים מוסדיים, יהודיים	340
-	יישובים כפריים אחרים, יהודיים	350
3	יישובים קהילתיים	370
-	יישובים מוסדיים, לא-יהודיים	440
-	יישובים כפריים אחרים, לא-יהודיים	450

אוכלוסייה, לפי צורת יישוב (לא כולל גרים מחוץ ליישובים)

הערה:
המספר שמעל האחוזים מציין את סמל צורת היישוב.

דמוגרפיה

אחוזים	מספרים מוחלטים	קבוצת אוכלוסייה ודת	אוכלוסייה בסוף 2019 - סך הכל (אלפים)
100.0	17,982	סך הכל	18.0
99.9		יהודים ואחרים	9.4
97.3		יהודים	8.5
2.5		אחוז גידול האוכלוסייה (לעומת שנה קודמת)	1,071
347		לידות חי	
31		פטירות	
316		ריבוי טבעי - סך הכל	
17.8		שיעור ל-1,000 תושבים	
0.4		פטירות תינוקות (ממוצע 2015-2019)	
..		שיעור ל-1,000 לידות חי 2015-2019	
47		הגירה בתוך הרשות	
133		מאזן הגירה פנימית	
135		מאזן הגירה - סך הכל	
18		עולים בהשקעות ראשונה	
55.6		גיל (אחוזים): 17-0	
22.2		44-18	
16.7		64-45	
5.6		+65	
6.2		אחוז עולי 1990+ מסך האוכלוסייה	

התפלגות אוכלוסייה, לפי גיל ומין (אחוזים)

גיל	אחוזים
4-0	10.8
9-5	11.2
14-10	9.9
19-15	12.5
29-20	12.5
44-30	19.0
59-45	12.9
64-60	3.9
+65	7.3
17-0	39.4
+75	0.9

הגירה פנימית, לפי מין וגיל						
גיל				מין		סך הכל
+65	64-30	29-15	עד 14	נקבות	זכרים	
18	421	162	376	486	491	977
20	340	212	272	426	418	844

2019

גולן

שכר ורווחה

מקבלי קצבאות בגין ילדים (סוף שנה)				מקבלי:	
מספר ילדים במשפחה			סך הכל	דמי אבטלה - סך הכל (ממוצע חודשי)	174
+5	4-3	2-1			
218	717	1,140	2,075	מזה: גברים	72
1,236	2,379	1,713	5,328	הכשרה מקצועית	-
משפחות ילדים					
נתוני 2018					
שכר חודשי ממוצע של שכיר במשך השנה					
% שינוי ריאלי לעומת שנה קודמת		ש"ח			
1.6	9,159				
1.5	11,157				
1.4	7,228				
מספר השכירים					
8,061	אחוז השכירים המשתכרים עד שכר מינימום 38.3				
0.4176	מדד אי-השוויון - שכירים (מדד גיני, 0 שוויון מלא)				
1,274	מספר העצמאים				
8,399	הכנסה חודשית ממוצעת של עצמאי במשך השנה (ש"ח)				
-2.0	אחוז שינוי ריאלי לעומת שנה קודמת				
48.0	אחוז העצמאים המשתכרים עד מחצית השכר הממוצע				
				גמלאות (סוף שנה): סיעוד	59
				נכות כללית	312
				ניידות	38
				נכות מעבודה ותלויים	45
מבוטחים בקופות חולים					
באחוזים: כללית					
79.9					
מכבי					
15.0					
מאוחדת					
1.5					
לאומית					
3.6					

בנייה ודיור

גמר בנייה	התחלת בנייה	
41.8	45.9	שטח - סך הכל (אלפי מ"ר)
33.9	25.5	מזה: למגורים (אלפי מ"ר)
163	119	מספר דירות

תשתיות ושירותים עירוניים

גמר	התחלה	
4.3	3.1	סלילת כבישים חדשים, הרחבה ושיקום של כבישים אורך (ק"מ)
211.8	116.3	שטח (אלפי מ"ר)
-	-	הנחת צינורות: מים (ק"מ)
3.0	-	ביוב (ק"מ)
0.3	0.2	תיעול (ק"מ)

תחבורה

7,796	כלי רכב מנועיים - סך הכל
6,291	מזה: כלי רכב פרטיים
7.4	גיל ממוצע של כלי רכב פרטי (שנים)
5	תאונות דרכים עם נפגעים (ת"ד) - סך הכל
-	קטלניות
-	קשות
5	קלות
0.3	שיעור ל-1,000 תושבים
0.7	שיעור ל-1,000 כלי רכב
-	הרוגים

חינוך

ילדים בגנים של משרד החינוך תשע"ט 2018/19				
סך הכל	גיל 3	גיל 4	גיל 5	גיל 6
1,258	424	400	384	50

תשע"ט 2018/19	בתי ספר	כיתות	תלמידים	ממוצע תלמידים לכיתה
סך הכל	16	212	4,473	-
יסודי	8	130	3,028	24
על-יסודי	9	82	1,445	-
חטיבת ביניים	..	10	241	-
תיכון	8	72	1,204	-
זכאים לתעודת בגרות מבין תלמידי כיתות יב (אחוזים):				
סך הכל	83.5			
עמדו בדרישות הסף של האוניברסיטאות	72.9			

השכלה גבוהה

2020	
אחוז	
41.8	בעלי תארים מישראל מכלל בני 35-55
38.8	מסיימי יב שהחלו לימודים גבוהים בתוך 8 שנים מסיום התיכון
9.1	סטודנטים מכלל בני 20-25
3.7	סטודנטים מכלל האוכלוסייה

פסולת

פסולת מוצקה ביתית, מסחרית וגזם (ק"ג לנפש ליום)	
1.6	
אחוז מחזור	
26.4	

2019

גולן

שימושי קרקע 2013

אחוז	קמ"ר	
100.0	1,090.22	סך הכל שטח שיפוט
0.5	5.60	מגורים
-	0.20	חינוך והשכלה
-	0.04	בריאות ורווחה
-	0.22	שירותים ציבוריים
-	0.45	תרבות, פנאי, נופש וספורט
-	0.06	מסחר ומשרדים
-	0.43	תעשייה
0.4	4.71	תשתית ותחבורה
0.2	2.59	מבנים חקלאיים
-	0.28	גינון לנוי, פארק ציבורי
1.1	12.13	יער וחורש
5.9	64.22	מטעים
4.6	50.42	גידולי שדה
87.3	948.87	שטח פתוח אחר
2,500		צפיפות אוכלוסייה לשטח בנוי למגורים (נפשות לקמ"ר)
14.0		אוכלוסייה בסוף 2013 - סך הכל (אלפים)

מדד פריפריאליות 2015

2	אשכול: (מ-1 עד 10, 1 הפריפריאלי ביותר)
-1.238	ערך מדד:
13	דירוג: (מ-1 עד 255, 1 הפריפריאלי ביותר)
	<u>דירוג לפי מרכיבי המדד:</u>
13	מדד נגישות פוטנציאלית:
	(מ-1 עד 255, 1 הנגישות הנמוכה ביותר)
14	קרבה לגבול מחוז תל אביב:
	(מ-1 עד 255, 1 המרוחק ביותר)

מדד חברתי-כלכלי 2017

6	אשכול: (מ-1 עד 10, 1 הנמוך ביותר)
0.233	ערך מדד:
145	דירוג: (מ-1 עד 255, 1 הנמוך ביותר)

אוכלוסיית דיור משותף

2018	סך הכל	אחוז מאוכל' הרשות
	11	מוסדות דיור משותף
	1,684	דיירי דיור משותף
-		בתי אבות ודיור מוגן
6.66		מוסדות חינוך
2.06		מוסדות דת
-		מוסדות אשפוז כולל הוסטלים
0.88		מוסדות אחרים

2019

גולן

נתוני ביצוע תקציב הרשות (אלפי ש"ח, אלא אם כן צוין אחרת)

הוצאות		הכנסות	
228,332	סך הכל תשלומים (תקציב רגיל ובלתי רגיל)	234,246	סך הכל תקבולים (תקציב רגיל ובלתי רגיל)
168,874	תקציב רגיל - סך הכל	168,324	תקציב רגיל - סך הכל
9,391	הוצאות לנפש (ש"ח)	9,361	הכנסות לנפש (ש"ח)
	לפי פרקי תקציב		לפי פרקי תקציב
14,808	הנהלה וכלליות	79,653	מיסים ומענקים
30,747	שירותים מקומיים	10,129	שירותים מקומיים
101,529	שירותים ממלכתיים	62,812	שירותים ממלכתיים
72,349	מזה: חינוך	50,105	מזה: חינוך
16,590	רווחה	10,653	רווחה
7,827	תרבות	-	תרבות
12,143	מפעלים	14,063	מפעלים
2,448	מזה: מפעל המים	3,233	מזה: מפעל מים
9,647	תשלומים בלתי רגילים	1,667	תקבולים בלתי רגילים
	לפי סיווג כלכלי		לפי סיווג כלכלי
46,623	עלות עבודה - סך הכל	78,741	הכנסות עצמיות - סך הכל
21,868	מזה: חינוך	3,966	מזה: חינוך
3,602	רווחה	916	רווחה
75,199	הוצאות לפעולות	45,730	ארנונה - סך הכל גבייה * למגורים
8,155	פירעון מלוות	21,298	סך הכל גבייה
728	הוצאות מימון	25,962	סך הכל חיובים נטו
		82.0 %	יחס גבייה לכלל החיובים
429	העברות והוצאות חד-פעמיות (כולל כיסוי גירעון מצטבר)	20,353	גבייה השנה (קרן + ריבית)
		24,535	חיוב בשנת החשבון
		83.0 %	יחס גבייה השנה לחיוב השנה
		2,810	פטורים, שחרורים והנחות
		945	גביית פיגורים (קרן + ריבית)
37,740	כלליות, השתתפויות ותמיכות	24,432	* לא למגורים - סך הכל גבייה
		28,129	עצמיות אחרות
		89,583	הכנסות מהממשלה - סך הכל
		40,951	מזה: משרד החינוך
		9,486	משרד הרווחה
		24,192	מענק כללי
		6,576	מענקים מיוחדים ו/או מיועדים
		-	מענקים להקטנת גירעון מצטבר
		-	מלווה לאיזון
59,458	תקציב בלתי רגיל - סך הכל	65,922	תקציב בלתי רגיל - סך הכל
48,044	מזה: עבודות שבוצעו במשך השנה	-	מזה: השתתפות בעלי נכסים
-	העברת מלוות	42,560	השתתפות משרדי ממשלה
11,414	הוצאות אחרות	5,000	מלוות
		18,362	הכנסות אחרות
			עודף/גירעון בתקציב הרגיל השנה
		-550	עודף/גירעון בתקציב הרגיל השנה ללא קבלת מלוות לאיזון
		-550	עודף/גירעון מצטבר בתקציב הרגיל לסוף שנה
		-4,913	עומס מלוות לפירעון בסוף השנה (כולל הפרשי הצמדה)
		47,063	

2019

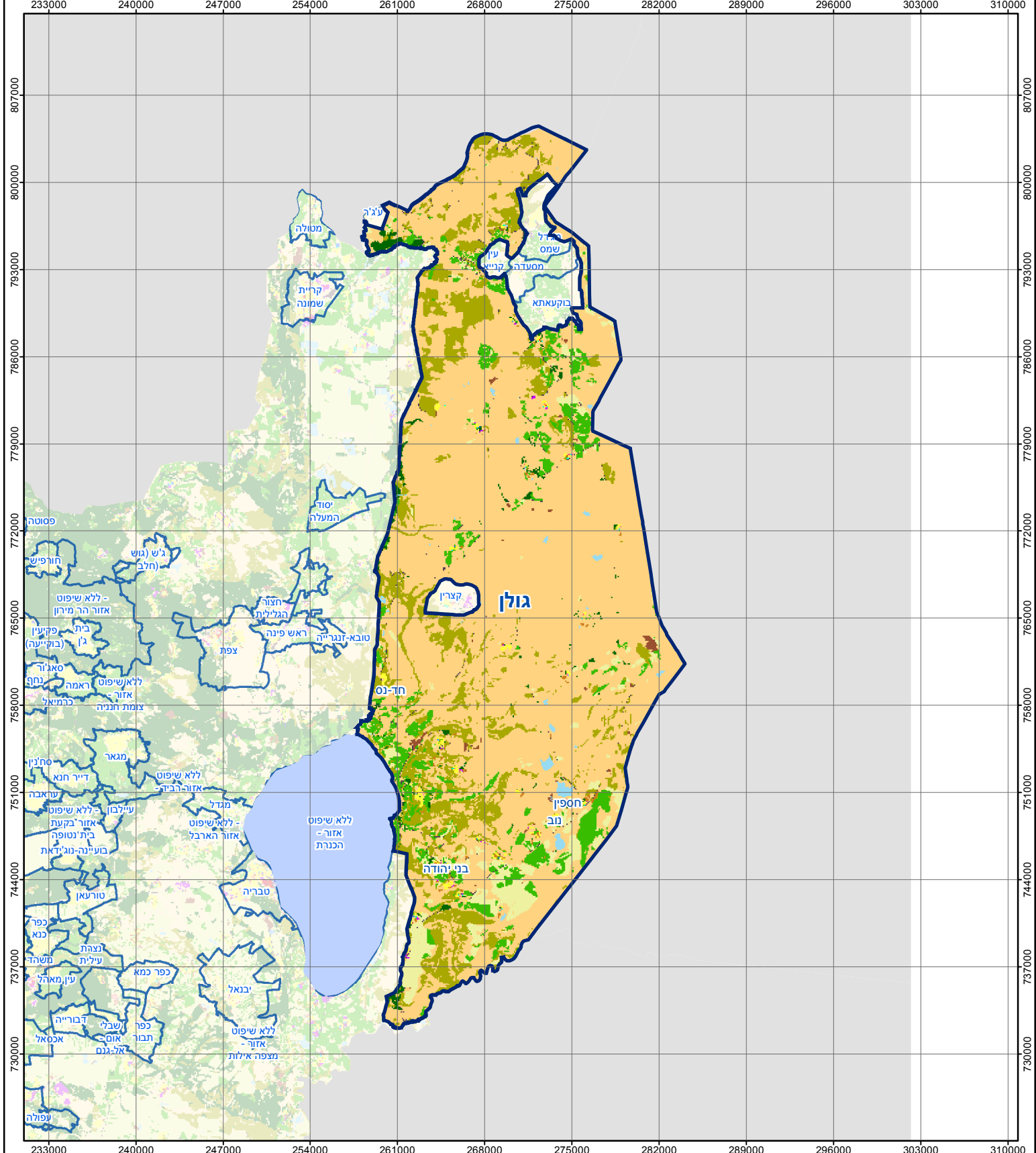
גולן

חיובי ארנונה* לפי סוג נכס (2018 ו-2019)

חיוב באלפי ש"ח		שטחים באלפי מ"ר		סוג הנכס
2019	2018	2019	2018	
48,385	47,544	101,284	103,251	סך הכל
22,190	21,300	638	614	מגורים
2,036	2,009	26	25	משרדים, שירותים ומסחר
3,081	3,017	124	122	תעשייה
565	566	12	12	מלאכה
270	269	0	0	בנקים וחברות ביטוח
5,128	4,956	129	125	בתי מלון
59	59	41	41	חניונים
2,500	2,436	12,002	11,979	קרקע תפוסה
-	-	-	-	קרקע תפוסה המשמשת לעריכת אירועים
-	-	-	-	קרקע תפוסה במפעל עתיר שטח
1,301	1,329	87,319	89,312	אדמה חקלאית
322	321	890	888	מבנה חקלאי
-	-	-	-	אדמת בניין
-	-	-	-	מגורים שאינם בשימוש
-	-	-	-	מערכת סולרית הממוקמת על גג נכס
-	-	-	-	מערכת סולרית שאינה ממוקמת על גג נכס
-	-	-	-	קרקע תפוסה למערכת סולרית
10,933	11,282	103	132	יתר סוגי הנכסים

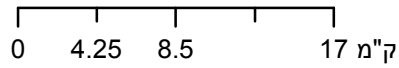
* חיובי ארנונה מתייחסים לנתוני חיוב ראשוני, שאינו כולל את השינויים בסכומי המס בשל הצמדה ואת הגידול הטבעי שחל במהלך השנה כתוצאה מתוספת נכסים.

מקור הנתונים: דוח כספי שנתי מבוקר ברשויות מקומיות, נספח א.



גולן

סוג רשות: מועצה אזורית



מפת התמצאות



שימושי קרקע:	
	חינוך והשכלה
	בריאות ורווחה
	שירותי דת
	חירום והצלה
	שירותי מנהל ציבורי
	בתי עלמין
	תרבות פנאי וספורט
	מלונאות ואירוח כפרי
	מסחר ומגורים במרכז עירוני
	תחבורה
	מסחר ומשרדים
	תעשייה
	מכלולי תשתית
	שירות לציבור ללא אפיון
	מגורים
	מבנים חקלאיים
	כרייה וחציבה
	גופי מים
	גינות לנוי פארק ציבורי
	יער וחורש
	מטעים
	גידולי שדה
	שיחים בתה ועשבוני
	קרקע וסלע

