

2019

דימונה

כללי

מספרים מוחלטים	קבוצת אוכלוסייה ודת	אחוזים
34,500	סך הכל	100.0
	יהודים ואחרים	99.4
	יהודים	89.9
אחוז גידול האוכלוסייה (לעומת שנה קודמת)		
0.0	לידות חי	
647	פטירות	
248	ריבוי טבעי - סך הכל	399
11.6	שיעור ל-1,000 תושבים	
2.0	פטירות תינוקות (ממוצע 2015-2019)	
(3.1)	שיעור ל-1,000 לידות חי 2015-2019	
2,355	הגירה בתוך הרשות	
-133	מאזן הגירה פנימית	
-86	מאזן הגירה - סך הכל	
34	עולים בהשקעות ראשונה	
50.0	גיל (אחוזים):	
23.5	17-0	
17.6	44-18	
8.8	64-45	
	+65	
15.9	אחוז עולי 1990+ מסך האוכלוסייה	

סמל: 2200 **מחוז:** הדרום

מעמד מוניציפלי: עירייה

שנת קבלת מעמד מוניציפלי: 1969

מספר חברי מועצה: 15

סמל ושם ועדת תכנון ובנייה: 607 דימונה

מרחק מגבול מחוז תל אביב (2015) (ק"מ): 127.8

מרחב ימי, רשויות הגובלות בחוף הים: 0

דמוגרפיה

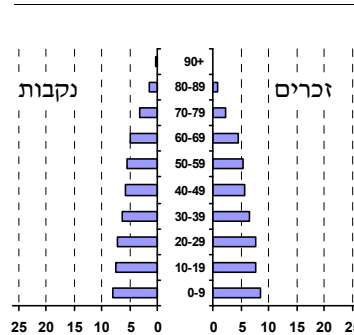
אוכלוסייה בסוף 2019 (אלפים) 34.5

זכרים 17.2

נקבות 17.3

יחס תלות (ל-1,000 תושבים בלתי תלויים) 806

התפלגות אוכלוסייה, לפי גיל ומין (אחוזים)



הגירה פנימית, לפי מין וגיל

גיל				מין		סך הכל	
+65	64-30	29-15	עד 14	נקבות	זכרים		
30	362	241	213	390	456	846	נכנסים
46	389	304	240	483	496	979	יוצאים

שכר ורווחה

מקבלי קצבאות בגין ילדים (סוף שנה)				מספר ילדים במשפחה		סך הכל	משפחות ילדים
+5	4-3	2-1					
449	1,718	3,890	6,057				
2,617	5,657	5,703	13,977				
נתוני 2018							
שכר חודשי ממוצע של שכיר במשך השנה							
% שינוי ריאלי לעומת שנה קודמת		ש"ח					
2.1		9,479	סך הכל				
2.8		12,399	גברים				
3.0		6,505	נשים				
מספר השכירים							
18,059 אחוז השכירים המשתכרים עד שכר מינימום 38.1							
מדד אי-השוויון - שכירים (מדד גיני, 0 שוויון מלא) 0.4358							
מספר העצמאים 751							
הכנסה חודשית ממוצעת של עצמאי במשך השנה (ש"ח) 8,836							
2.2 אחוז שינוי ריאלי לעומת שנה קודמת							
אחוז העצמאים המשתכרים עד מחצית השכר הממוצע 48.6							
מקבלי:							
453	דמי אבטלה - סך הכל (ממוצע חודשי)						
188	מזה: גברים						
..	הכשרה מקצועית						
37	גיל ממוצע (לא כולל חיילים)						
118	דמי אבטלה ממוצעים ליום (ש"ח)						
4,649	קצבאות זקנה ושאימים (סוף שנה)						
35.1	מזה: אחוז מקבלי השלמת הכנסה						
2,829	גמלת הבטחת הכנסה (נפשות, במשך השנה)						
1,213	גמלאות (סוף שנה): סיעוד						
1,719	נכות כללית						
181	ניידות						
253	נכות מעבודה ותלויים						
מבוטחים בקופות חולים							
67.6	באחוזים: כללית						
26.8	מכבי						
0.3	מאוחדת						
5.4	לאומית						

2019

דימונה

מים

תקבולים (אלפי מ"ק)			3,208
פחת (אלפי מ"ק)			177
אחוז הפחת מסך כל תקבולי המים צריכה, לפי ייעוד			5.5
אחוז מסך הכל	אלפי מ"ק		
100.0	3,031	סך הכל	
100.0	3,031	ביתית (וכל צריכה אחרת)	
-	-	חקלאית	
צריכה ביתית (וכל צריכה אחרת), לפי ייעוד			
מ"ק לנפש	אחוז	אלפי מ"ק	
87.9	100.0	3,031	סך הכל
53.7	61.2	1,854	מזה: למגורים
7.0	8.0	243	למוסדות הרשות
9.0	10.3	312	לגינות ציבורי
2.8	3.2	98	למסחר ומלאכה
2.3	2.7	81	לבנייה

תחבורה

כלי רכב מנועיים - סך הכל	12,644
מזה: כלי רכב פרטיים	10,937
גיל ממוצע של כלי רכב פרטי (שנים)	7.0
תאונות דרכים עם נפגעים (ת"ד) - סך הכל	12
קטלניות	1
קשות	2
קלות	9
שיעור ל-1,000 תושבים	0.3
שיעור ל-1,000 כלי רכב	1.0
הרוגים	1

פסולת

פסולת מוצקה ביתית, מסחרית וגזם (ק"ג לנפש ליום)	1.7
אחוז מחזור	4.6

בנייה ודיוור

שטח - סך הכל (אלפי מ"ר)	59.3	50.5
מזה: למגורים (אלפי מ"ר)	35.4	48.9
מספר דירות	268	274
מספר דירות למגורים לפי מרשם מבנים ודירות	13,082	

שטח וצפיפות

שטח (קמ"ר)	220.46
צפיפות לקמ"ר	156.5

חינוך

ילדים בגנים של משרד החינוך תשע"ט 2018/19				
סך הכל	גיל 3	גיל 4	גיל 5	גיל 6
1,879	616	586	618	59
תשע"ט 2018/19	בתי ספר	כיתות	תלמידים	ממוצע תלמידים לכיתה
סך הכל	24	309	6,767	
יסודי	15	169	3,485	22
על-יסודי	17	140	3,282	
חטיבת ביניים	7	60	1,535	
תיכון	10	80	1,747	
זכאים לתעודת בגרות מבין תלמידי כיתות יב (אחוזים):				
סך הכל	69.3			
עמדו בדרישות הסף של האוניברסיטאות	56.1			

השכלה גבוהה

2020	אחוז
11.7	בעלי תארים מישראל מכלל בני 35-55
26.0	מסיימי יב שהחלו לימודים גבוהים בתוך 8 שנים מסיום התיכון
7.9	סטודנטים מכלל בני 20-25
2.1	סטודנטים מכלל האוכלוסייה

בריאות

6.46	2019-2015	שיעור פטירות מתוקנן ל-1,000 תושבים
..	2019-2015	תוחלת חיים - סך הכל
2.79		שיעור פרייון כולל ל-1,000 תושבים
2,878.0	2016-2014	מספר מקרי סוכרת ממוצע לשנה
75.4	2016-2014	שיעור מקרי סוכרת מתוקנן ל-1,000 תושבים
		בעלי עודף משקל/השמנת יתר (אחוזים)
21.0	2018/19	כיתה א
34.0	2018/19	כיתה ז
60.6	2018-2014	מספר מקרי סרטן ממוצע לשנה, גברים
354.84	2018-2014	שיעור מקרי סרטן מכל הסוגים מתוקנן ל-100,000 תושבים, גברים
64.6	2018-2014	מספר מקרי סרטן ממוצע לשנה, נשים
315.89	2018-2014	שיעור מקרי סרטן מכל הסוגים מתוקנן ל-100,000 תושבים, נשים

תשתיות ושירותים עירוניים

גמר	התחלה	
-	-	סלילת כבישים חדשים, הרחבה ושיקום של כבישים
-	-	אורך (ק"מ)
-	-	שטח (אלפי מ"ר)
0.9	0.9	הנחת צינורות: מים (ק"מ)
2.5	2.5	ביוב (ק"מ)
-	-	תיעול (ק"מ)

2019

דימונה

מדד פריפריאליות 2015

3	אשכול: (מ-1 עד 10, 1 הפריפריאלי ביותר)
-0.971	ערך מדד:
22	דירוג: (מ-1 עד 255, 1 הפריפריאלי ביותר)
24	דירוג לפי מרכיבי המדד:
24	מדד נגישות פוטנציאלית: (מ-1 עד 255, 1 הנגישות הנמוכה ביותר)
27	קרבה לגבול מחוז תל אביב: (מ-1 עד 255, 1 המרוחק ביותר)

מדד חברתי-כלכלי 2017

4	אשכול: (מ-1 עד 10, 1 הנמוך ביותר)
-0.274	ערך מדד:
102	דירוג: (מ-1 עד 255, 1 הנמוך ביותר)

מדד קומפקטיות 2018

6	אשכול: (מ-1 עד 10, 1 הקומפקטי ביותר)
139	דירוג: (מ-1 עד 197, 1 הקומפקטי ביותר)
0.421	ציון תקן:

סקר כוח אדם

..	סך הכל בני 15 ומעלה (אלפים)
..	התעודה הגבוהה ביותר (אחוזים)
..	ללא תעודה, תעודת סיום בי"ס יסודי או חטי"ב
..	תעודת סיום בי"ס תיכון
..	תעודת בגרות
..	תעודת סיום מוסד על תיכון
..	תעודה אקדמית
..	תכונות כוח עבודה
..	אחוז המשתתפים בכוח העבודה
..	שיעור תעסוקה
..	אחוז בלתי מועסקים
..	אחוז מועסקים מחוץ ליישוב המגורים
..	סך כל משקי הבית (אלפים)
..	ממוצע נפשות למשק בית
..	בעלות על דירה (אחוז מתוך משקי הבית)
..	בבעלות
..	בשכירות

שימושי קרקע 2013

אחוז	קמ"ר	
100.0	173.01	סך הכל שטח שיפוט
1.7	2.87	מגורים
0.1	0.25	חינוך והשכלה
-	0.03	בריאות ורווחה
0.1	0.13	שירותים ציבוריים
0.1	0.15	תרבות, פנאי, נופש וספורט
0.2	0.36	מסחר ומשרדים
0.2	0.31	תעשייה
0.8	1.35	תשתית ותחבורה
-	-	מבנים חקלאיים
0.1	0.09	גינון לנוי, פארק ציבורי
-	-	יער וחורש
0.4	0.63	מטעים
0.8	1.30	גידולי שדה
95.5	165.54	שטח פתוח אחר

מורשעים בדין (נתונים ארעיים) 2018

..	סך הכל
..	שיעור ל-1,000 בני 19 ומעלה
אחוז	סוגי עבירות
	כלפי הסדר הציבורי
	כלפי חיי אדם וגופו
	מוסר
	רכוש
	מרמה וכלכליות
	רישוי
	אחר

11,568	צפיפות אוכלוסייה לשטח בנוי למגורים (נפשות לקמ"ר)
33.2	אוכלוסייה בסוף 2013 - סך הכל (אלפים)

אוכלוסיית דזור משותף 2018

אחוז מאוכל' הרשות	סך הכל	
	9	מוסדות דזור משותף
	911	דיירי דזור משותף
0.33		בתי אבות ודזור מוגן
1.36		מוסדות חינוך
0.30		מוסדות דת
0.65		מוסדות אשפוז כולל הוסטלים
0.03		מוסדות אחרים

2019

דימונה

נתוני ביצוע תקציב הרשות (אלפי ש"ח, אלא אם כן צוין אחרת)

הוצאות		הכנסות	
421,815	סך הכל תשלומים (תקציב רגיל ובלתי רגיל)	439,775	סך הכל תקבולים (תקציב רגיל ובלתי רגיל)
313,543	<u>תקציב רגיל - סך הכל</u>	313,881	<u>תקציב רגיל - סך הכל</u>
9,088	הוצאות לנפש (ש"ח)	9,098	הכנסות לנפש (ש"ח)
	לפי פרקי תקציב		לפי פרקי תקציב
36,678	הנהלה וכלליות	205,559	מיסים ומענקים
52,335	שירותים מקומיים	7,482	שירותים מקומיים
159,499	שירותים ממלכתיים	95,969	שירותים ממלכתיים
84,142	מזה: חינוך	54,813	מזה: חינוך
56,845	רווחה	38,615	רווחה
14,159	תרבות	1,320	תרבות
6,486	מפעלים	4,238	מפעלים
-	מזה: מפעל המים	116	מזה: מפעל מים
58,545	תשלומים בלתי רגילים	633	תקבולים בלתי רגילים
	לפי סיווג כלכלי		לפי סיווג כלכלי
122,848	עלות עבודה - סך הכל	142,415	הכנסות עצמיות - סך הכל
40,534	מזה: חינוך	4,951	מזה: חינוך
12,662	רווחה	1,154	רווחה
		93,242	ארנונה - סך הכל גבייה
71,543	הוצאות לפעולות		* למגורים
		63,242	סך הכל גבייה
13,808	פירעון מלוות	81,347	סך הכל חיובים נטו
		77.7 %	יחס גבייה לכלל החיובים
1,015	הוצאות מימון	54,385	גבייה השנה (קרן + ריבית)
		50,508	חיוב בשנת החשבון
4,169	העברות והוצאות חד-פעמיות (כולל כיסוי גירעון מצטבר)	107.7 %	יחס גבייה השנה לחיוב השנה
		15,093	פטורים, שחרורים והנחות
		8,857	גביית פיגורים (קרן + ריבית)
100,160	כלליות, השתתפויות ותמיכות	30,000	* לא למגורים - סך הכל גבייה
		43,068	עצמיות אחרות
		171,466	הכנסות מהממשלה - סך הכל
		46,876	מזה: משרד החינוך
		37,461	משרד הרווחה
		41,448	מענק כללי
		38,886	מענקים מיוחדים ו/או מיועדים
		-	מענקים להקטנת גירעון מצטבר
		-	מלווה לאיזון
108,272	<u>תקציב בלתי רגיל - סך הכל</u>	125,894	<u>תקציב בלתי רגיל - סך הכל</u>
106,783	מזה: עבודות שבוצעו במשך השנה	-	מזה: השתתפות בעלי נכסים
-	העברת מלוות	102,630	השתתפות משרדי ממשלה
1,489	הוצאות אחרות	-	מלוות
		23,264	הכנסות אחרות
			עודף/גירעון בתקציב הרגיל השנה
		338	עודף/גירעון בתקציב הרגיל השנה ללא קבלת מלוות לאיזון
		338	עודף/גירעון מצטבר בתקציב הרגיל לסוף שנה
		-6,857	עומס מלוות לפירעון בסוף השנה (כולל הפרשי הצמדה)
		77,412	

2019

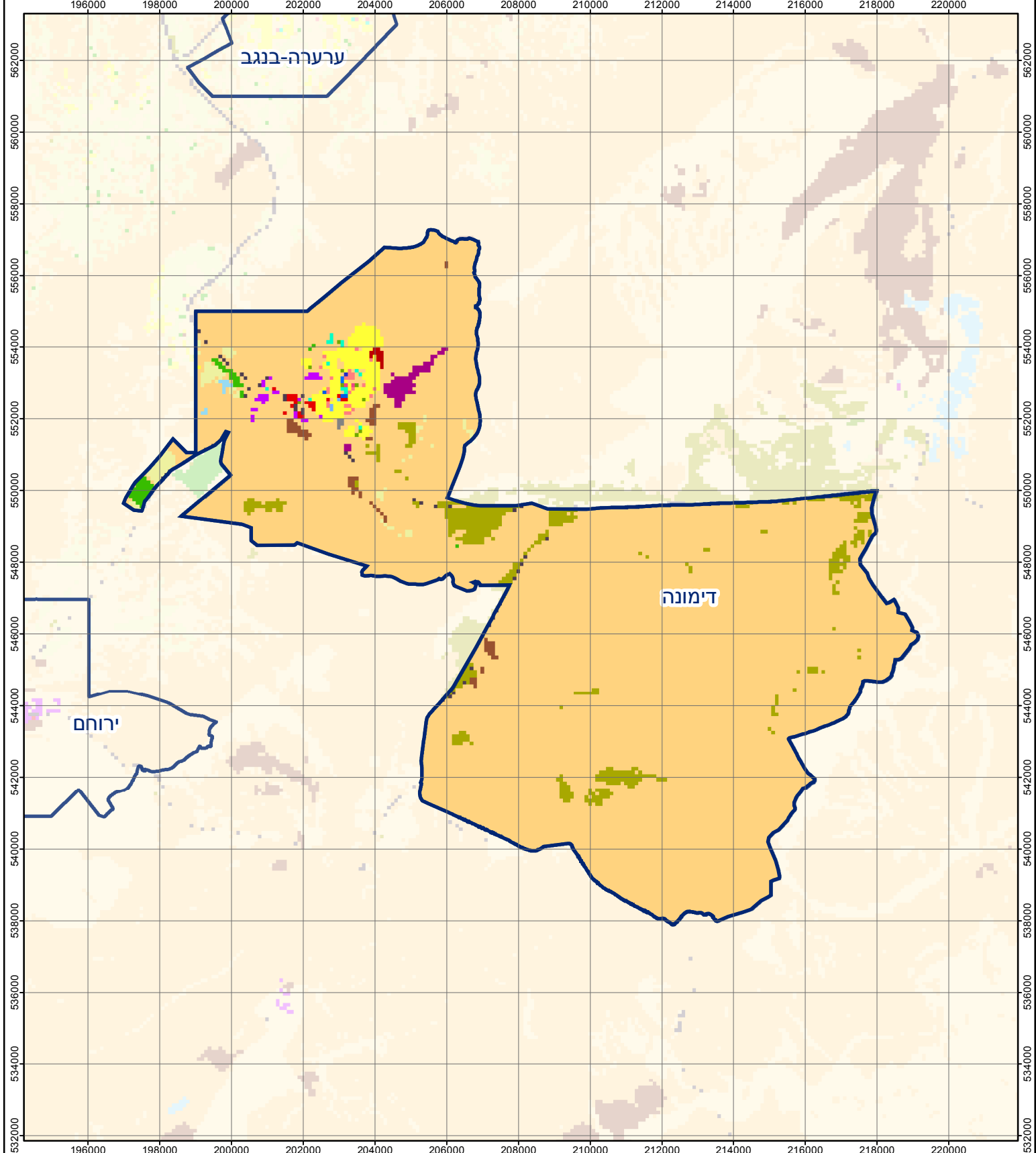
דימונה

חיובי ארנונה* לפי סוג נכס (2018 ו-2019)

חיוב באלפי ש"ח		שטחים באלפי מ"ר		סוג הנכס
2019	2018	2019	2018	
86,666	84,785	2,701	2,663	סך הכל
50,508	48,905	1,278	1,241	מגורים
11,318	2,294	135	28	משרדים, שירותים ומסחר
7,089	15,966	97	179	תעשייה
6,878	-	93	-	מלאכה
1,848	1,842	2	2	בנקים וחברות ביטוח
293	292	5	5	בתי מלון
6	156	0	21	חניונים
7,118	7,252	953	1,061	קרקע תפוסה
-	-	-	-	קרקע תפוסה המשמשת לעריכת אירועים
187	-	108	-	קרקע תפוסה במפעל עתיר שטח
6	6	1	1	אדמה חקלאית
-	-	-	-	מבנה חקלאי
87	-	2	-	אדמת בניין
-	-	-	-	מגורים שאינם בשימוש
6	19	1	7	מערכת סולרית הממוקמת על גג נכס
-	-	-	-	מערכת סולרית שאינה ממוקמת על גג נכס
-	-	-	-	קרקע תפוסה למערכת סולרית
1,322	8,053	24	117	יתר סוגי הנכסים

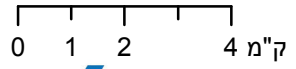
* חיובי ארנונה מתייחסים לנתוני חיוב ראשוני, שאינם כוללים את השינויים בסכומי המס בשל הצמדה ואת הגידול הטבעי שחל במהלך השנה כתוצאה מתוספת נכסים.

מקור הנתונים: דוח כספי שנתי מבוקר ברשויות מקומיות, נספח א.



דימונה

סוג רשות: עירייה
 סמל יישוב: 2200



מפת התמצאות



שימושי קרקע:		
כרייה וחציבה	מסחר ומגורים במרכז עירוני	חינוך והשכלה
גופי מים	תחבורה	בריאות ורווחה
גינון לנוי פארק ציבורי	מסחר ומשרדים	שירותי דת
יער וחורש	תעשייה	חירום והצלה
מטעים	מכלולי תשתית	שירותי מנהל ציבורי
גידולי שדה	שירות לציבור ללא אפיון	בתי עלמין
שיחים בתה ועשבוני	מגורים	תרבות פנאי וספורט
קרקע וסלע	מבנים חקלאיים	מלונאות ואירוח כפרי