

2019

הגליל העליון

כללי

סמל: 01 מחוז: הצפון	מרחב ימי, רשויות הגובלות בחוף הים: 0 מעמד מוניציפלי: מועצה אזורית
שנת קבלת מעמד מוניציפלי: 1950	סמל ושם ועדת תכנון ובנייה: 253
מספר חברי מועצה: 29	שטח (קמ"ר): 296.09
	מוצא המרחקים (2015) (ק"מ): 18.9
	מוצא המרחקים משוקלל (2015) (ק"מ): 16.9

סמל צורת יישוב	צורת יישוב	מספר יישובים	אוכלוסייה, לפי צורת יישוב (לא כולל גרים מחוץ ליישובים)
180	סך הכל יישובים במועצה	29	<p>הערה: המספר שמעל האחוזים מציין את סמל צורת היישוב.</p>
190	יישובים עירוניים, יהודיים	-	
191	יישובים עירוניים, מושבים	-	
192	יישובים עירוניים, מושבים שיתופיים	-	
193	יישובים עירוניים, קיבוצים	-	
280	יישובים עירוניים, לא-יהודיים	-	
290	יישובים עירוניים, לא-יהודיים	-	
310	מושבים (לרבות כפרים שיתופיים)	-	
320	מושבים שיתופיים	-	
330	קיבוצים	29	
340	יישובים מוסדיים, יהודיים	-	
350	יישובים כפריים אחרים, יהודיים	-	
370	יישובים קהילתיים	-	
440	יישובים מוסדיים, לא-יהודיים	-	
450	יישובים כפריים אחרים, לא-יהודיים	-	

דמוגרפיה

אחוזים	מספרים מוחלטים	קבוצת אוכלוסייה ודת	אוכלוסייה בסוף 2019 - סך הכל (אלפים)																														
100.0	18,610	סך הכל	18.6																														
99.9		יהודים ואחרים	9.2																														
95.0		יהודים	9.4																														
		יחס תלות (ל-1,000 תושבים בלתי תלויים)	981																														
		התפלגות אוכלוסייה, לפי גיל ומין (אחוזים)																															
			<table border="1"> <thead> <tr> <th>גיל</th> <th>אחוזים</th> </tr> </thead> <tbody> <tr><td>4-0</td><td>8.9</td></tr> <tr><td>9-5</td><td>9.3</td></tr> <tr><td>14-10</td><td>8.1</td></tr> <tr><td>19-15</td><td>6.8</td></tr> <tr><td>29-20</td><td>10.6</td></tr> <tr><td>44-30</td><td>20.6</td></tr> <tr><td>59-45</td><td>15.4</td></tr> <tr><td>64-60</td><td>4.0</td></tr> <tr><td>+65</td><td>16.5</td></tr> <tr><td>17-0</td><td>30.0</td></tr> <tr><td>+75</td><td>7.6</td></tr> </tbody> </table>	גיל	אחוזים	4-0	8.9	9-5	9.3	14-10	8.1	19-15	6.8	29-20	10.6	44-30	20.6	59-45	15.4	64-60	4.0	+65	16.5	17-0	30.0	+75	7.6						
גיל	אחוזים																																
4-0	8.9																																
9-5	9.3																																
14-10	8.1																																
19-15	6.8																																
29-20	10.6																																
44-30	20.6																																
59-45	15.4																																
64-60	4.0																																
+65	16.5																																
17-0	30.0																																
+75	7.6																																
		הגירה פנימית, לפי מין וגיל																															
			<table border="1"> <thead> <tr> <th colspan="4">גיל</th> <th colspan="2">מין</th> <th rowspan="2">סך הכל</th> <th rowspan="2"></th> </tr> <tr> <th>+65</th> <th>64-30</th> <th>29-15</th> <th>עד 14</th> <th>נקבות</th> <th>זכרים</th> </tr> </thead> <tbody> <tr> <td>26</td> <td>445</td> <td>212</td> <td>283</td> <td>504</td> <td>462</td> <td>966</td> <td>נכנסים</td> </tr> <tr> <td>16</td> <td>377</td> <td>169</td> <td>214</td> <td>389</td> <td>387</td> <td>776</td> <td>יוצאים</td> </tr> </tbody> </table>	גיל				מין		סך הכל		+65	64-30	29-15	עד 14	נקבות	זכרים	26	445	212	283	504	462	966	נכנסים	16	377	169	214	389	387	776	יוצאים
גיל				מין		סך הכל																											
+65	64-30	29-15	עד 14	נקבות	זכרים																												
26	445	212	283	504	462	966	נכנסים																										
16	377	169	214	389	387	776	יוצאים																										

2019

הגליל העליון

שכר ורווחה

מקבלי קצבאות בגין ילדים (סוף שנה)				מקבלי:	
מספר ילדים במשפחה			סך הכל	דמי אבטלה - סך הכל (ממוצע חודשי)	160
+5	4-3	2-1			
21	667	1,451	2,139	מזה: גברים	63
119	2,100	2,236	4,455	הכשרה מקצועית	-
משפחות ילדים				גיל ממוצע (לא כולל חיילים)	38
נתוני 2018				דמי אבטלה ממוצעים ליום (ש"ח)	168
שכר חודשי ממוצע של שכיר במשך השנה				קצבאות זקנה ושאימים (סוף שנה)	2,755
% שינוי ריאלי לעומת שנה קודמת		ש"ח		מזה: אחוז מקבלי השלמת הכנסה	1.1
0.9	9,218			גמלת הבטחה הכנסה (נפשות, במשך השנה)	41
1.5	10,994			גמלאות (סוף שנה): סיעוד	371
0.2	7,579			נכות כללית	448
מספר השכירים				ניידות	60
אחוז השכירים המשתכרים עד שכר מינימום				נכות מעבודה ותלויים	36
40.6				מבוטחים בקופות חולים	
מדד אי-השוויון - שכירים (מדד גייני, 0 שוויון מלא)				באחוזים: כללית	85.9
0.4322				מכבי	11.4
מספר העצמאים				מאוחדת	0.6
624				לאומית	2.1
הכנסה חודשית ממוצעת של עצמאי במשך השנה (ש"ח)					
9,195					
אחוז שינוי ריאלי לעומת שנה קודמת					
-0.9					
אחוז העצמאים המשתכרים עד מחצית השכר הממוצע					
47.4					

בנייה ודיור

גמר בנייה	התחלת בנייה	
35.4	33.2	שטח - סך הכל (אלפי מ"ר)
23.9	25.4	מזה: למגורים (אלפי מ"ר)
121	126	מספר דירות

תשתיות ושירותים עירוניים

גמר	התחלה	
		סלילת כבישים חדשים, הרחבה ושיקום של כבישים
0.3	0.3	אורך (ק"מ)
2.0	2.0	שטח (אלפי מ"ר)
-	-	הנחת צינורות: מים (ק"מ)
-	-	ביוב (ק"מ)
0.5	0.5	תיעול (ק"מ)

תחבורה

7,441	כלי רכב מנועיים - סך הכל
6,573	מזה: כלי רכב פרטיים
7.4	גיל ממוצע של כלי רכב פרטי (שנים)
2	תאונות דרכים עם נפגעים (ת"ד) - סך הכל
-	קטלניות
-	קשות
2	קלות
0.1	שיעור ל-1,000 תושבים
0.3	שיעור ל-1,000 כלי רכב
-	הרוגים

חינוך

ילדים בגנים של משרד החינוך תשע"ט 2018/19				
סך הכל	גיל 3	גיל 4	גיל 5	גיל 6
945	307	312	311	15

תשע"ט 2018/19	בתי ספר	כיתות	תלמידים	ממוצע תלמידים לכיתה
סך הכל	12	228	5,428	-
יסודי	8	105	2,514	26
על-יסודי	10	123	2,914	-
חטיבת ביניים	5	58	1,512	-
תיכון	5	65	1,402	-
זכאים לתעודת בגרות מבין תלמידי כיתות יב (אחוזים):				
סך הכל	69.9			
עמדו בדרישות הסף של האוניברסיטאות	64.3			

השכלה גבוהה

2020	
אחוז	
45.9	בעלי תארים מישראל מכלל בני 35-55
34.4	מסיימי יב שהחלו לימודים גבוהים בתוך 8 שנים מסיום התיכון
6.8	סטודנטים מכלל בני 20-25
3.6	סטודנטים מכלל האוכלוסייה

פסולת

פסולת מוצקה ביתית, מסחרית וגזם (ק"ג לנפש ליום)	2.4
אחוז מחזור	31.2

2019

הגליל העליון

שימושי קרקע 2013

אחוז	קמ"ר	
100.0	296.56	סך הכל שטח שיפוט
1.9	5.73	מגורים
0.1	0.26	חינוך והשכלה
-	0.07	בריאות ורווחה
0.1	0.30	שירותים ציבוריים
0.3	0.78	תרבות, פנאי, נופש וספורט
-	0.13	מסחר ומשרדים
0.4	1.31	תעשייה
1.3	3.88	תשתית ותחבורה
0.3	0.98	מבנים חקלאיים
0.1	0.15	גינון לנוי, פארק ציבורי
16.3	48.46	יער וחורש
17.0	50.35	מטעים
25.5	75.61	גידולי שדה
36.7	108.55	שטח פתוח אחר
2,949	(נפשות לקמ"ר)	צפיפות אוכלוסייה לשטח בנוי למגורים
16.9		אוכלוסייה בסוף 2013 - סך הכל (אלפים)

מדד פריפריאליות 2015

2	אשכול: (מ-1 עד 10, 1 הפריפריאלי ביותר)
-1.235	ערך מדד:
14	דירוג: (מ-1 עד 255, 1 הפריפריאלי ביותר)
	דירוג לפי מרכיבי המדד:
17	מדד נגישות פוטנציאלית:
	(מ-1 עד 255, 1 הנגישות הנמוכה ביותר)
12	קרבה לגבול מחוז תל אביב:
	(מ-1 עד 255, 1 המרוחק ביותר)

מדד חברתי-כלכלי 2017

7	אשכול: (מ-1 עד 10, 1 הנמוך ביותר)
0.582	ערך מדד:
174	דירוג: (מ-1 עד 255, 1 הנמוך ביותר)

אוכלוסיית דיור משותף

2018	סך הכל	אחוז מאוכל' הרשות
	11	מוסדות דיור משותף
	303	דיירי דיור משותף
0.05		בתי אבות ודיור מוגן
-		מוסדות חינוך
-		מוסדות דת
0.96		מוסדות אשפוז כולל הוסטלים
0.65		מוסדות אחרים

2019

הגליל העליון

נתוני ביצוע תקציב הרשות (אלפי ש"ח, אלא אם כן צוין אחרת)

הוצאות		הכנסות	
269,980	סך הכל תשלומים (תקציב רגיל ובלתי רגיל)	266,668	סך הכל תקבולים (תקציב רגיל ובלתי רגיל)
220,869	<u>תקציב רגיל - סך הכל</u>	220,952	<u>תקציב רגיל - סך הכל</u>
11,868	הוצאות לנפש (ש"ח)	11,873	הכנסות לנפש (ש"ח)
	לפי פרקי תקציב		לפי פרקי תקציב
18,704	הנהלה וכלליות	95,508	מיסים ומענקים
51,148	שירותים מקומיים	15,391	שירותים מקומיים
129,134	שירותים ממלכתיים	98,826	שירותים ממלכתיים
84,166	מזה: חינוך	72,841	מזה: חינוך
25,273	רווחה	15,970	רווחה
17,733	תרבות	9,257	תרבות
8,207	מפעלים	5,455	מפעלים
-	מזה: מפעל המים	-	מזה: מפעל מים
13,676	תשלומים בלתי רגילים	5,772	תקבולים בלתי רגילים
	לפי סיווג כלכלי		לפי סיווג כלכלי
54,980	עלות עבודה - סך הכל	110,297	הכנסות עצמיות - סך הכל
26,063	מזה: חינוך	9,586	מזה: חינוך
3,974	רווחה	1,161	רווחה
		65,316	ארנונה - סך הכל גבייה
93,006	הוצאות לפעולות		* למגורים
		24,968	סך הכל גבייה
7,761	פירעון מלוות	26,357	סך הכל חיובים נטו
		94.7 %	יחס גבייה לכלל החיובים
879	הוצאות מימון	23,809	גבייה השנה (קרן + ריבית)
		29,064	חיוב בשנת החשבון
	העברות והוצאות חד-פעמיות (כולל כיסוי גירעון מצטבר)	81.9 %	יחס גבייה השנה לחיוב השנה
1,049		4,220	פטורים, שחרורים והנחות
		1,159	גביית פיגורים (קרן + ריבית)
63,194	כלליות, השתתפויות ותמיכות	40,348	* לא למגורים - סך הכל גבייה
		34,234	עצמיות אחרות
		110,655	הכנסות מהממשלה - סך הכל
		63,255	מזה: משרד החינוך
		15,321	משרד הרווחה
		21,980	מענק כללי
		1,525	מענקים מיוחדים ו/או מיועדים
		-	מענקים להקטנת גירעון מצטבר
		-	מלווה לאיזון
49,111	<u>תקציב בלתי רגיל - סך הכל</u>	45,716	<u>תקציב בלתי רגיל - סך הכל</u>
41,014	מזה: עבודות שבוצעו במשך השנה	2,481	מזה: השתתפות בעלי נכסים
-	העברת מלוות	23,475	השתתפות משרדי ממשלה
8,097	הוצאות אחרות	7,000	מלוות
		12,760	הכנסות אחרות
		83	עודף/גירעון בתקציב הרגיל השנה
		83	עודף/גירעון בתקציב הרגיל השנה ללא קבלת מלוות לאיזון
		400	עודף/גירעון מצטבר בתקציב הרגיל לסוף שנה
		62,182	עומס מלוות לפירעון בסוף השנה (כולל הפרשי הצמדה)

2019

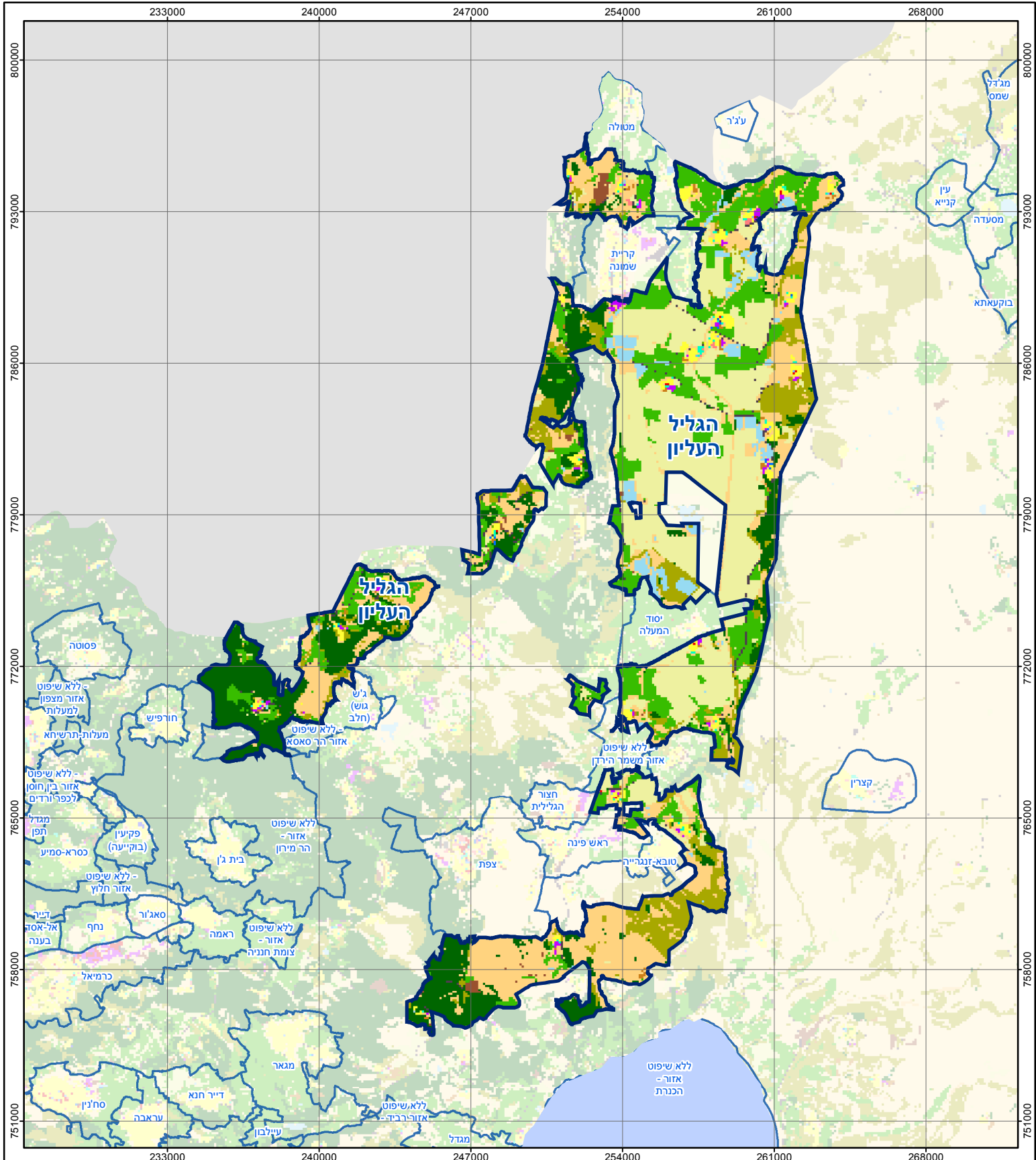
הגליל העליון

חיובי ארנונה* לפי סוג נכס (2018 ו-2019)

חיוב באלפי ש"ח		שטחים באלפי מ"ר		סוג הנכס
2019	2018	2019	2018	
65,099	62,995	122,828	123,090	סך הכל
28,487	27,645	819	797	מגורים
4,640	4,150	38	33	משרדים, שירותים ומסחר
12,080	12,032	441	441	תעשייה
1,433	1,344	31	29	מלאכה
-	-	-	-	בנקים וחברות ביטוח
3,721	3,645	99	95	בתי מלון
-	-	-	-	חניונים
3,703	3,189	1,002	901	קרקע תפוסה
-	-	-	-	קרקע תפוסה המשמשת לעריכת אירועים
-	-	-	-	קרקע תפוסה במפעל עתיר שטח
4,713	4,767	115,737	116,213	אדמה חקלאית
1,449	1,357	406	385	מבנה חקלאי
-	-	-	-	אדמת בניין
-	-	-	-	מגורים שאינם בשימוש
-	-	-	-	מערכת סולרית הממוקמת על גג נכס
-	-	-	-	מערכת סולרית שאינה ממוקמת על גג נכס
-	-	-	-	קרקע תפוסה למערכת סולרית
4,873	4,866	4,255	4,197	יתר סוגי הנכסים

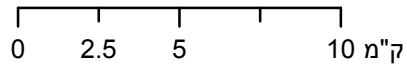
* חיובי ארנונה מתייחסים לנתוני חיוב ראשוני, שאינו כולל את השינויים בסכומי המס בשל הצמדה ואת הגידול הטבעי שחל במהלך השנה כתוצאה מתוספת נכסים.

מקור הנתונים: דוח כספי שנתי מבוקר ברשויות מקומיות, נספח א.



הגליל העליון

סוג רשות: מועצה אזורית



מפת התמצאות



שימושי קרקע:	
	חינוך והשכלה
	בריאות ורווחה
	שירותי דת
	חירום והצלה
	שירותי מנהל ציבורי
	בתי עלמין
	תרבות פנאי וספורט
	מלונאות ואירוח כפרי
	מסחר ומגורים במרכז עירוני
	תחבורה
	מסחר ומשרדים
	תעשייה
	מכלולי תשתית
	שירות לציבור ללא אפיון
	מגורים
	מבנים חקלאיים
	כרייה וחציבה
	גופי מים
	גינות לנוי פארק ציבורי
	יער וחורש
	מטעים
	גידולי שדה
	שיחים בתה ועשבוני
	קרקע וסלע