

2019

הגליל התחתון

כללי

סמל: 03 מחוז: הצפון	מרחב ימי, רשויות הגובלות בחוף הים: 0 מעמד מוניציפלי: מועצה אזורית
שנת קבלת מעמד מוניציפלי: 1950	סמל ושם ועדת תכנון ובנייה: 206 הגליל התחתון ממוצע המרחקים (2015) (ק"מ): 13.9
מספר חברי מועצה: 17	שטח (קמ"ר): 192.80 ממוצע המרחקים משוקלל (2015) (ק"מ): 14.6

סמל צורת יישוב	צורת יישוב	מספר יישובים	אוכלוסייה, לפי צורת יישוב (לא כולל גרים מחוץ ליישובים)
180	סך הכל יישובים במועצה	18	370 11.0%
190	יישובים עירוניים, יהודיים	-	350 1.1%
191	יישובים עירוניים, מושבים	1	340 4.6%
192	יישובים עירוניים, מושבים	-	330 17.7%
193	יישובים עירוניים, מושבים	-	320 4.9%
199	יישובים עירוניים, מושבים	-	310 44.2%
280	יישובים עירוניים, לא-יהודיים	-	
290	יישובים עירוניים, לא-יהודיים	-	
310	מושבים (לרבות כפרים שיתופיים)	8	
320	מושבים שיתופיים	1	
330	קיבוצים	3	
340	יישובים מוסדיים, יהודיים	2	
350	יישובים כפריים אחרים, יהודיים	1	
370	יישובים קהילתיים	2	
440	יישובים מוסדיים, לא-יהודיים	-	
450	יישובים כפריים אחרים, לא-יהודיים	-	

הערה: המספר שמעל האחוזים מציין את סמל צורת היישוב.

דמוגרפיה

אחוזים	מספרים מוחלטים	קבוצת אוכלוסייה ודת	אוכלוסייה בסוף 2019 - סך הכל (אלפים)
100.0	12,486	סך הכל	12.5
99.6		יהודים ואחרים	6.5
97.2		יהודים	6.0
1.8		אחוז גידול האוכלוסייה (לעומת שנה קודמת)	1,080
197		לידות חי	
33		פטירות	
164		ריבוי טבעי - סך הכל	
13.2		שיעור ל-1,000 תושבים	
..		פטירות תינוקות (ממוצע 2015-2019)	
-		שיעור ל-1,000 לידות חי 2015-2019	
122		הגירה בתוך הרשות	
33		מאזן הגירה פנימית	
67		מאזן הגירה - סך הכל	
44		עולים בהשקעות ראשונה	
13.6		גיל (אחוזים): 17-0	
86.4		44-18	
0.0		64-45	
0.0		+65	
5.5		אחוז עולי 1990+ מסך האוכלוסייה	

גיל	אחוזים
4-0	8.7
9-5	11.0
14-10	10.9
19-15	12.0
29-20	12.2
44-30	17.1
59-45	14.6
64-60	4.3
+65	9.3
17-0	38.1
+75	2.6

התפלגות אוכלוסייה, לפי גיל ומין (אחוזים)	
נקבות	זכרים
90+	90+
80-89	80-89
70-79	70-79
60-69	60-69
50-59	50-59
40-49	40-49
30-39	30-39
20-29	20-29
10-19	10-19
0-9	0-9

הגירה פנימית, לפי מין וגיל						
גיל				מין		סך הכל
+65	64-30	29-15	עד 14	נקבות	זכרים	
15	229	113	236	297	296	593
14	202	214	130	293	267	560

2019

הגליל התחתון

שכר ורווחה

מקבלי קצבאות בגין ילדים (סוף שנה)				מקבלי:	
מספר ילדים במשפחה			סך הכל	דמי אבטלה - סך הכל (ממוצע חודשי)	99
+5	4-3	2-1			
128	506	766	1,400	מזה: גברים	36
711	1,698	1,161	3,570	הכשרה מקצועית	-
<b>נתוני 2018</b>				גיל ממוצע (לא כולל חיילים)	39
שכר חודשי ממוצע של שכיר במשך השנה				דמי אבטלה ממוצעים ליום (ש"ח)	160
% שינוי ריאלי לעומת שנה קודמת		ש"ח		קצבאות זקנה ושאיירים (סוף שנה)	1,349
2.6	10,963			מזה: אחוז מקבלי השלמת הכנסה	2.4
2.3	13,537			גמלת הבטחה הכנסה (נפשות, במשך השנה)	37
3.3	8,475			גמלאות (סוף שנה): סיעוד	144
מספר השכירים				נכות כללית	234
5,672				נכונות	51
33.8 אחוז השכירים המשתכרים עד שכר מינימום				נכות מעבודה ותלויים	43
0.4351 מדד אי-השוויון - שכירים (מדד גייני, 0 שוויון מלא)				<b>מבוטחים בקופות חולים</b>	
752 מספר העצמאים				באחוזים: כללית	81.8
8,673 הכנסה חודשית ממוצעת של עצמאי במשך השנה (ש"ח)				מכבי	8.5
1.0 אחוז שינוי ריאלי לעומת שנה קודמת				מאוחדת	4.1
50.1 אחוז העצמאים המשתכרים עד מחצית השכר הממוצע				לאומית	5.5

בנייה ודיור

גמר בנייה	התחלת בנייה	שטח - סך הכל (אלפי מ"ר)
16.1	26.9	מזה: למגורים (אלפי מ"ר)
13.9	9.4	מספר דירות
62	42	

תשתיות ושירותים עירוניים

גמר	התחלה	סלילת כבישים חדשים, הרחבה ושיקום של כבישים
-	-	אורך (ק"מ)
-	-	שטח (אלפי מ"ר)
0.4	0.4	הנחת צינורות: מים (ק"מ)
-	0.0	ביוב (ק"מ)
-	-	תיעול (ק"מ)

תחבורה

5,330	כלי רכב מנועיים - סך הכל
4,448	מזה: כלי רכב פרטיים
6.4	גיל ממוצע של כלי רכב פרטי (שנים)
1	תאונות דרכים עם נפגעים (ת"ד) - סך הכל
-	קטלניות
1	קשות
-	קלות
0.1	שיעור ל-1,000 תושבים
0.2	שיעור ל-1,000 כלי רכב
-	הרוגים

חינוך

ילדים בגנים של משרד החינוך תשע"ט 2018/19				
סך הכל	גיל 3	גיל 4	גיל 5	גיל 6
799	220	276	273	30

תשע"ט 2018/19	בתי ספר	כיתות	תלמידים	ממוצע תלמידים לכיתה
סך הכל	8	161	3,707	-
יסודי	4	71	1,721	27
על-יסודי	7	90	1,986	-
חטיבת ביניים	3	32	744	-
תיכון	4	58	1,242	-
זכאים לתעודת בגרות מבין תלמידי כיתות יב (אחוזים):				
סך הכל	78.4			
עמדו בדרישות הסף של האוניברסיטאות	71.9			

השכלה גבוהה

2020	אחוז
בעלי תארים מישראל מכלל בני 35-55	48.0
מסיימי יב שהחלו לימודים גבוהים בתוך 8 שנים מסיום התיכון	38.9
סטודנטים מכלל בני 20-25	12.2
סטודנטים מכלל האוכלוסייה	4.0

פסולת

פסולת מוצקה ביתית, מסחרית וגזם	2.0
(ק"ג לנפש ליום)	
אחוז מחזור	43.1

2019

## הגליל התחתון

### שימושי קרקע 2013

אחוז	קמ"ר	
100.0	192.99	סך הכל שטח שיפוט
2.3	4.44	מגורים
0.2	0.32	חינוך והשכלה
-	0.01	בריאות ורווחה
-	0.06	שירותים ציבוריים
0.1	0.24	תרבות, פנאי, נופש וספורט
-	0.07	מסחר ומשרדים
0.3	0.59	תעשייה
0.7	1.38	תשתית ותחבורה
0.9	1.81	מבנים חקלאיים
0.1	0.11	גינון לנוי, פארק ציבורי
25.0	48.18	יער וחורש
9.0	17.45	מטעים
32.9	63.41	גידולי שדה
28.5	54.92	שטח פתוח אחר
2,455	(נפשות לקמ"ר)	<b>צפיפות אוכלוסייה לשטח בנוי למגורים</b>
10.9		אוכלוסייה בסוף 2013 - סך הכל (אלפים)

### מדד פריפריאליות 2015

3	אשכול: (מ-1 עד 10, 1 הפריפריאלי ביותר)
-0.550	ערך מדד:
55	דירוג: (מ-1 עד 255, 1 הפריפריאלי ביותר)
	<u>דירוג לפי מרכיבי המדד:</u>
59	מדד נגישות פוטנציאלית: (מ-1 עד 255, 1 הנגישות הנמוכה ביותר)
66	קרבה לגבול מחוז תל אביב: (מ-1 עד 255, 1 המרוחק ביותר)

### מדד חברתי-כלכלי 2017

7	אשכול: (מ-1 עד 10, 1 הנמוך ביותר)
0.562	ערך מדד:
173	דירוג: (מ-1 עד 255, 1 הנמוך ביותר)

### אוכלוסיית דיור משותף 2018

סך הכל	אחוז מאוכל' הרשות	
6		מוסדות דיור משותף
870		דיירי דיור משותף
-		בתי אבות ודיור מוגן
6.65		מוסדות חינוך
-		מוסדות דת
-		מוסדות אשפוז כולל הוסטלים
0.44		מוסדות אחרים

2019

הגליל התחתון

נתוני ביצוע תקציב הרשות (אלפי ש"ח, אלא אם כן צוין אחרת)

הוצאות		הכנסות	
195,124	סך הכל תשלומים (תקציב רגיל ובלתי רגיל)	199,733	סך הכל תקבולים (תקציב רגיל ובלתי רגיל)
135,434	<b>תקציב רגיל - סך הכל</b>	135,921	<b>תקציב רגיל - סך הכל</b>
10,847	הוצאות לנפש (ש"ח)	10,886	הכנסות לנפש (ש"ח)
	<b>לפי פרקי תקציב</b>		<b>לפי פרקי תקציב</b>
17,311	הנהלה וכלליות	55,406	מיסים ומענקים
16,428	שירותים מקומיים	8,667	שירותים מקומיים
70,145	שירותים ממלכתיים	50,529	שירותים ממלכתיים
55,216	מזה: חינוך	42,275	מזה: חינוך
7,251	רווחה	5,045	רווחה
6,167	תרבות	2,840	תרבות
7,066	מפעלים	6,429	מפעלים
-	מזה: מפעל המים	1	מזה: מפעל מים
24,484	תשלומים בלתי רגילים	14,890	תקבולים בלתי רגילים
	<b>לפי סיווג כלכלי</b>		<b>לפי סיווג כלכלי</b>
39,015	עלות עבודה - סך הכל	68,326	הכנסות עצמיות - סך הכל
18,490	מזה: חינוך	9,421	מזה: חינוך
2,017	רווחה	102	רווחה
48,664	הוצאות לפעולות	39,254	ארנונה - סך הכל גבייה * למגורים
22,615	פירעון מלוות	16,557	סך הכל גבייה
727	הוצאות מימון	17,894	סך הכל חיובים נטו
714	העברות והוצאות חד-פעמיות (כולל כיסוי גירעון מצטבר)	92.5 %	יחס גבייה לכלל החיובים
23,699	כלליות, השתתפויות ותמיכות	16,337	גבייה השנה (קרן + ריבית)
		19,062	חיוב בשנת החשבון
		85.7 %	יחס גבייה השנה לחיוב השנה
		2,651	פטורים, שחרורים והנחות
		220	גביית פיגורים (קרן + ריבית)
		22,697	* לא למגורים - סך הכל גבייה
		19,549	עצמיות אחרות
		53,590	הכנסות מהממשלה - סך הכל
		30,447	מזה: משרד החינוך
		4,920	משרד הרווחה
		12,204	מענק כללי
		1,119	מענקים מיוחדים ו/או מיועדים
		-	מענקים להקטנת גירעון מצטבר
		14,005	מלווה לאיזון
59,690	<b>תקציב בלתי רגיל - סך הכל</b>	63,812	<b>תקציב בלתי רגיל - סך הכל</b>
37,612	מזה: עבודות שבוצעו במשך השנה	2,152	מזה: השתתפות בעלי נכסים
-	העברת מלוות	16,745	השתתפות משרדי ממשלה
22,078	הוצאות אחרות	27,805	מלוות
		17,110	הכנסות אחרות
		487	עודף/גירעון בתקציב הרגיל השנה
		-13,518	עודף/גירעון בתקציב הרגיל השנה ללא קבלת מלוות לאיזון
		491	עודף/גירעון מצטבר בתקציב הרגיל לסוף שנה
		68,828	עומס מלוות לפירעון בסוף השנה (כולל הפרשי הצמדה)

**2019**

**הגליל התחתון**

**חיובי ארנונה\* לפי סוג נכס (2018 ו-2019)**

חיוב באלפי ש"ח		שטחים באלפי מ"ר		סוג הנכס
2019	2018	2019	2018	
<b>40,269</b>	<b>39,509</b>	<b>52,795</b>	<b>52,683</b>	<b>סך הכל</b>
18,236	17,683	505	492	מגורים
3,379	3,420	40	41	משרדים, שירותים ומסחר
5,730	5,408	109	104	תעשייה
1,567	1,652	27	29	מלאכה
-	-	-	-	בנקים וחברות ביטוח
1,127	1,137	28	28	בתי מלון
-	-	-	-	חניונים
2,788	2,788	482	484	קרקע תפוסה
-	-	-	-	קרקע תפוסה המשמשת לעריכת אירועים
-	-	-	-	קרקע תפוסה במפעל עתיר שטח
499	497	49,257	49,159	אדמה חקלאית
15	16	41	42	מבנה חקלאי
-	-	-	-	אדמת בניין
-	-	-	-	מגורים שאינם בשימוש
-	-	-	-	מערכת סולרית הממוקמת על גג נכס
-	-	-	-	מערכת סולרית שאינה ממוקמת על גג נכס
-	-	-	-	קרקע תפוסה למערכת סולרית
6,928	6,908	2,304	2,304	יתר סוגי הנכסים

\* חיובי ארנונה מתייחסים לנתוני חיוב ראשוני, שאינו כולל את השינויים בסכומי המס בשל הצמדה ואת הגידול הטבעי שחל במהלך השנה כתוצאה מתוספת נכסים.

מקור הנתונים: דוח כספי שנתי מבוקר ברשויות מקומיות, נספח א.

233000

240000

247000

751000

751000

744000

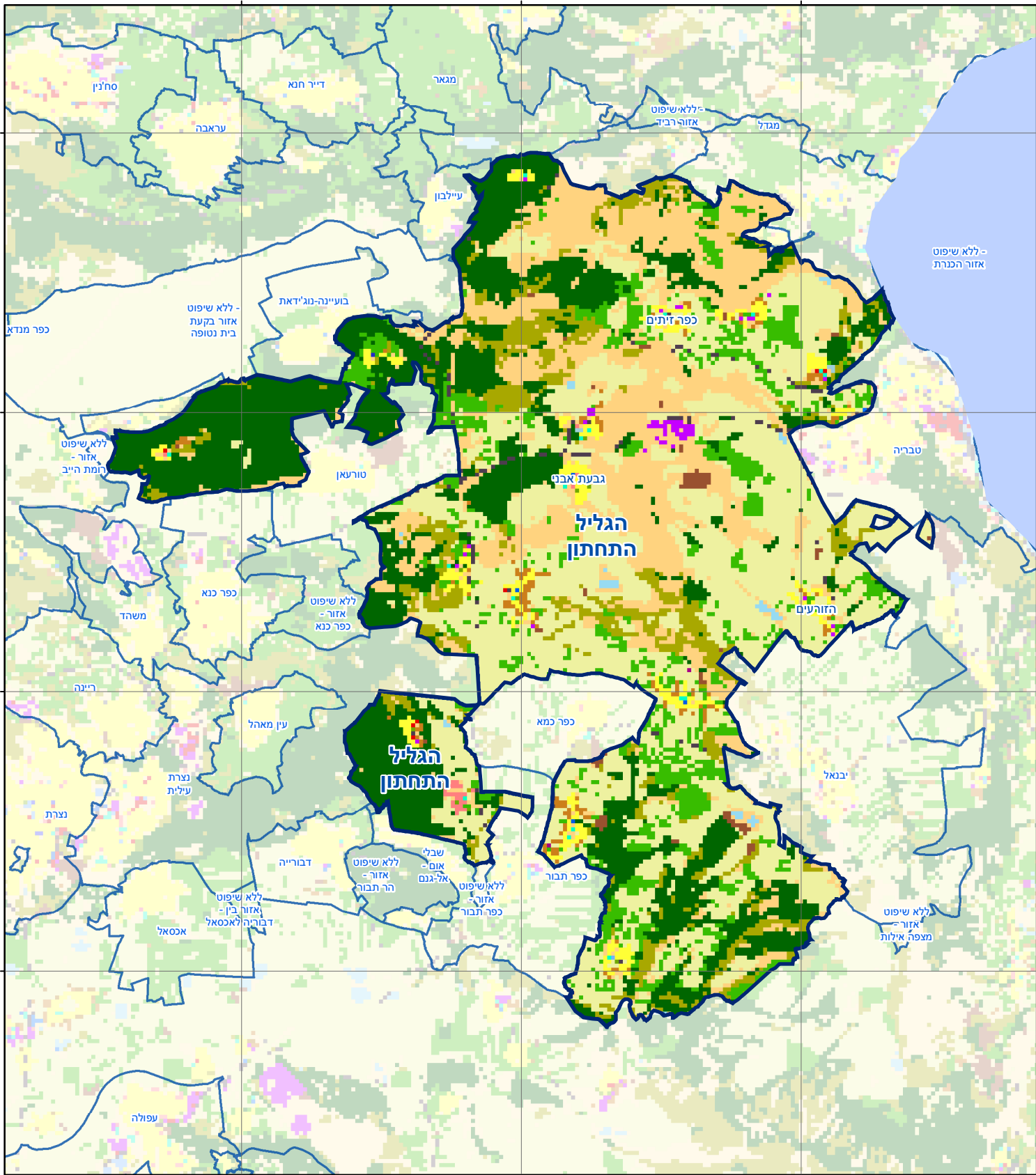
744000

737000

737000

730000

730000



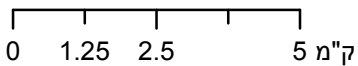
233000

240000

247000

# הגליל התחתון

סוג רשות: מועצה אזורית



## מפת התמצאות



שימושי קרקע:	
כרייה וחציבה	חינוך והשכלה
גופי מים	בריאות ורווחה
גינות לנוי פארק ציבורי	שירותי דת
יער וחורש	חירום והצלה
מטעים	שירותי מנהל ציבורי
גידולי שדה	בתי עלמין
שיחים בתה ועשבוני	תרבות פנאי וספורט
קרקע וסלע	מלונאות ואירוח כפרי
מסחר ומגורים במרכז עירוני	
תחבורה	
מסחר ומשרדים	
תעשייה	
מכלולי תשתית	
שירות לציבור ללא אפיון	
מגורים	
מבנים חקלאיים	