

2019

הערה התיכונה

כללי

מסל: 54 מחוז: הדרום	מרחב ימי, רשויות הגובלות בחוף הים: 0 מעמד מוניציפלי: מועצה אזורית
שנת קבלת מעמד מוניציפלי: 1976	סמל ושם ועדת תכנון ובנייה: 657 הערה התיכונה ממוצע המרחקים (2015) (ק"מ): 16.6
מספר חברי מועצה: 7	שטח (קמ"ר): 1,538.22 ממוצע המרחקים משוקלל (2015) (ק"מ): 16.4

סמל צורת יישוב	צורת יישוב	מספר יישובים	אוכלוסייה, לפי צורת יישוב (לא כולל גרים מחוץ ליישובים)
180	סך הכל יישובים במועצה	7	<p>הערה: המספר שמעל האחוזים מציין את סמל צורת היישוב.</p>
190	יישובים עירוניים, יהודיים	-	
191	יישובים עירוניים, מושבים	-	
192	יישובים עירוניים, מושבים שיתופיים	-	
193	יישובים עירוניים, קיבוצים	-	
280	יישובים עירוניים, לא-יהודיים	-	
290	יישובים עירוניים, לא-יהודיים	-	
310	מושבים (לרבות כפרים שיתופיים)	5	
320	מושבים שיתופיים	-	
330	קיבוצים	-	
340	יישובים מוסדיים, יהודיים	-	
350	יישובים כפריים אחרים, יהודיים	1	
370	יישובים קהילתיים	1	
440	יישובים מוסדיים, לא-יהודיים	-	
450	יישובים כפריים אחרים, לא-יהודיים	-	

דמוגרפיה

אחוזים	מספרים מוחלטים	קבוצת אוכלוסייה ודת	אוכלוסייה בסוף 2019 - סך הכל (אלפים)
100.0	3,551	סך הכל	3.6
98.4		יהודים ואחרים	1.8
93.5		יהודים	1.8
4.1		אחוז גידול האוכלוסייה (לעומת שנה קודמת)	1,017
49		לידות חי	
4		פטירות	
45		ריבוי טבעי - סך הכל	
12.9		שיעור ל-1,000 תושבים	
0.6		פטירות תינוקות (ממוצע 2019-2015)	
..		שיעור ל-1,000 לידות חי 2019-2015	
11		הגירה בתוך הרשות	
87		מאזן הגירה פנימית	
90		מאזן הגירה - סך הכל	
..		עולים בהשתקעות ראשונה	
0.0		גיל (אחוזים): 17-0	
0.0		44-18	
0.0		64-45	
100.0		+65	
6.1		אחוז עולי 1990+ מסך האוכלוסייה	

גיל	אחוזים
4-0	8.5
9-5	11.0
14-10	10.3
19-15	10.3
29-20	9.7
44-30	19.1
59-45	16.9
64-60	3.9
+65	10.3
17-0	35.0
+75	2.2

התפלגות אוכלוסייה, לפי גיל ומין (אחוזים)	
גיל	מין
נקבות	זכרים
	נקבות
זכרים	זכרים
	נקבות

הגירה פנימית, לפי מין וגיל							
גיל				מין		סך הכל	
+65	64-30	29-15	עד 14	נקבות	זכרים		
9	95	45	58	103	104	207	נכנסים
..	56	44	18	53	67	120	יוצאים

2019

הערבה התיכונה

שכר ורווחה

מקבלי קצבאות בגין ילדים (סוף שנה)				מקבלי:	
מספר ילדים במשפחה			סך הכל	דמי אבטלה - סך הכל (ממוצע חודשי)	28
+5	4-3	2-1			
10	186	292	488	מזה: גברים	11
56	621	464	1,141	הכשרה מקצועית	-
נתוני 2018					
שכר חודשי ממוצע של שכיר במשך השנה					
% שינוי ריאלי לעומת שנה קודמת		ש"ח			
2.7		8,839			
-2.6		10,468			
8.7		7,433			
מספר השכירים					
1,585 אחוז השכירים המשתכרים עד שכר מינימום					
37.5 מדד אי-השוויון - שכירים (מדד גייני, 0 שוויון מלא)					
0.3884 מספר העצמאים					
513 הכנסה חודשית ממוצעת של עצמאי במשך השנה (ש"ח)					
12,152 אחוז שינוי ריאלי לעומת שנה קודמת					
1.1 אחוז העצמאים המשתכרים עד מחצית השכר הממוצע					
39.2					
				מבוטחים בקופות חולים	
				באחוזים: כללית	
				94.5	
				מכבי	
				4.6	
				מאוחדת	
				0.7	
				לאומית	
				0.3	

בנייה ודיור

גמר בנייה	התחלת בנייה	
15.9	9.5	שטח - סך הכל (אלפי מ"ר)
7.5	4.3	מזה: למגורים (אלפי מ"ר)
29	18	מספר דירות

תשתיות ושירותים עירוניים

גמר	התחלה	
-	-	סלילת כבישים חדשים, הרחבה ושיקום של כבישים
-	-	אורך (ק"מ)
-	-	שטח (אלפי מ"ר)
-	-	הנחת צינורות: מים (ק"מ)
-	-	ביוב (ק"מ)
0.1	0.1	תיעול (ק"מ)

תחבורה

2,046	כלי רכב מנועיים - סך הכל
1,337	מזה: כלי רכב פרטיים
7.2	גיל ממוצע של כלי רכב פרטי (שנים)
2	תאונות דרכים עם נפגעים (ת"ד) - סך הכל
-	קטלניות
2	קשות
-	קלות
0.6	שיעור ל-1,000 תושבים
1.0	שיעור ל-1,000 כלי רכב
-	הרוגים

חינוך

ילדים בגנים של משרד החינוך תשע"ט 2018/19				
סך הכל	גיל 3	גיל 4	גיל 5	גיל 6
201	46	68	76	11

תשע"ט 2018/19	בתי ספר	כיתות	תלמידים	ממוצע תלמידים לכיתה
סך הכל	3	42	861	-
יסודי	..	20	451	23
על-יסודי	3	22	410	-
חטיבת ביניים	..	10	210	-
תיכון	..	12	200	-
זכאים לתעודת בגרות מבין תלמידי כיתות יב (אחוזים):				
סך הכל	84.3			
עמדו בדרישות הסף של האוניברסיטאות	68.6			

השכלה גבוהה

2020	אחוז
38.4	בעלי תארים מישראל מכלל בני 35-55
..	מסיימי יב שהחלו לימודים גבוהים בתוך 8 שנים מסיום התיכון
3.8	סטודנטים מכלל בני 20-25
2.5	סטודנטים מכלל האוכלוסייה

פסולת

2.5	פסולת מוצקה ביתית, מסחרית וגזם (ק"ג לנפש ליום)
8.3	אחוז מחזור

2019

הערבה התיכונה

שימושי קרקע 2013

אחוז	קמ"ר	
100.0	1,512.49	סך הכל שטח שיפוט
0.1	1.94	מגורים
-	0.05	חינוך והשכלה
-	-	בריאות ורווחה
-	0.07	שירותים ציבוריים
-	0.13	תרבות, פנאי, נופש וספורט
-	0.01	מסחר ומשרדים
-	0.18	תעשייה
0.1	1.19	תשתית ותחבורה
1.3	19.11	מבנים חקלאיים
-	0.06	גינון לנוי, פארק ציבורי
-	-	יער וחורש
0.2	3.65	מטעים
0.3	4.04	גידולי שדה
98.0	1,482.06	שטח פתוח אחר
1,546	(נפשות לקמ"ר)	צפיפות אוכלוסייה לשטח בנוי למגורים
3.0		אוכלוסייה בסוף 2013 - סך הכל (אלפים)

מדד פריפריאליות 2015

2	אשכול: (מ-1 עד 10, 1 הפריפריאלי ביותר)
-1.760	ערך מדד:
3	דירוג: (מ-1 עד 255, 1 הפריפריאלי ביותר)
	דירוג לפי מרכיבי המדד:
2	מדד נגישות פוטנציאלית:
	(מ-1 עד 255, 1 הנגישות הנמוכה ביותר)
3	קרבה לגבול מחוז תל אביב:
	(מ-1 עד 255, 1 המרוחק ביותר)

מדד חברתי-כלכלי 2017

7	אשכול: (מ-1 עד 10, 1 הנמוך ביותר)
0.885	ערך מדד:
202	דירוג: (מ-1 עד 255, 1 הנמוך ביותר)

אוכלוסיית דיור משותף

2018	סך הכל	אחוז מאוכל' הרשות
	3	מוסדות דיור משותף
	114	דיירי דיור משותף
-	-	בתי אבות ודיור מוגן
-	-	מוסדות חינוך
-	-	מוסדות דת
-	-	מוסדות אשפוז כולל הוסטלים
3.34	-	מוסדות אחרים

2019

הערבה התיכונה

נתוני ביצוע תקציב הרשות (אלפי ש"ח, אלא אם כן צוין אחרת)

הוצאות		הכנסות	
67,684	סך הכל תשלומים (תקציב רגיל ובלתי רגיל)	68,095	סך הכל תקבולים (תקציב רגיל ובלתי רגיל)
51,021	<u>תקציב רגיל - סך הכל</u>	51,212	<u>תקציב רגיל - סך הכל</u>
14,370	הוצאות לנפש (ש"ח)	14,424	הכנסות לנפש (ש"ח)
	לפי פיקי תקציב		לפי פיקי תקציב
5,862	הנהלה וכלליות	29,580	מיסים ומענקים
10,409	שירותים מקומיים	3,026	שירותים מקומיים
24,068	שירותים ממלכתיים	16,661	שירותים ממלכתיים
15,286	מזה: חינוך	13,646	מזה: חינוך
3,095	רווחה	2,163	רווחה
4,170	תרבות	74	תרבות
6,476	מפעלים	1,859	מפעלים
1,419	מזה: מפעל המים	229	מזה: מפעל מים
4,206	תשלומים בלתי רגילים	86	תקבולים בלתי רגילים
	לפי סיווג כלכלי		לפי סיווג כלכלי
12,048	עלות עבודה - סך הכל	34,036	הכנסות עצמיות - סך הכל
2,551	מזה: חינוך	3,337	מזה: חינוך
741	רווחה	5	רווחה
		23,216	ארנונה - סך הכל גבייה
22,746	הוצאות לפעולות		* למגורים
		5,222	סך הכל גבייה
1,231	פירעון מלוות	6,446	סך הכל חיובים נטו
346	הוצאות מימון	81.0 %	יחס גבייה לכלל החיובים
		4,683	גבייה השנה (קרן + ריבית)
		6,166	חיוב בשנת החשבון
379	העברות והוצאות חד-פעמיות (כולל כיסוי גירעון מצטבר)	75.9 %	יחס גבייה השנה לחיוב השנה
		631	פטורים, שחרורים והנחות
		539	גביית פיגורים (קרן + ריבית)
14,271	כלליות, השתתפויות ותמיכות	17,994	* לא למגורים - סך הכל גבייה
		7,478	עצמיות אחרות
		17,176	הכנסות מהממשלה - סך הכל
		10,383	מזה: משרד החינוך
		2,157	משרד הרווחה
		-	מענק כללי
		2,687	מענקים מיוחדים ו/או מיועדים
		-	מענקים להקטנת גירעון מצטבר
		-	מלווה לאיזון
16,663	<u>תקציב בלתי רגיל - סך הכל</u>	16,883	<u>תקציב בלתי רגיל - סך הכל</u>
12,321	מזה: עבודות שבוצעו במשך השנה	838	מזה: השתתפות בעלי נכסים
-	העברת מלוות	6,709	השתתפות משרדי ממשלה
4,342	הוצאות אחרות	-	מלוות
		9,336	הכנסות אחרות
			עודף/גירעון בתקציב הרגיל השנה
	191		עודף/גירעון בתקציב הרגיל השנה ללא קבלת מלוות לאיזון
	191		עודף/גירעון מצטבר בתקציב הרגיל לסוף שנה
	368		עומס מלוות לפירעון בסוף השנה (כולל הפרשי הצמדה)
	6,141		

2019

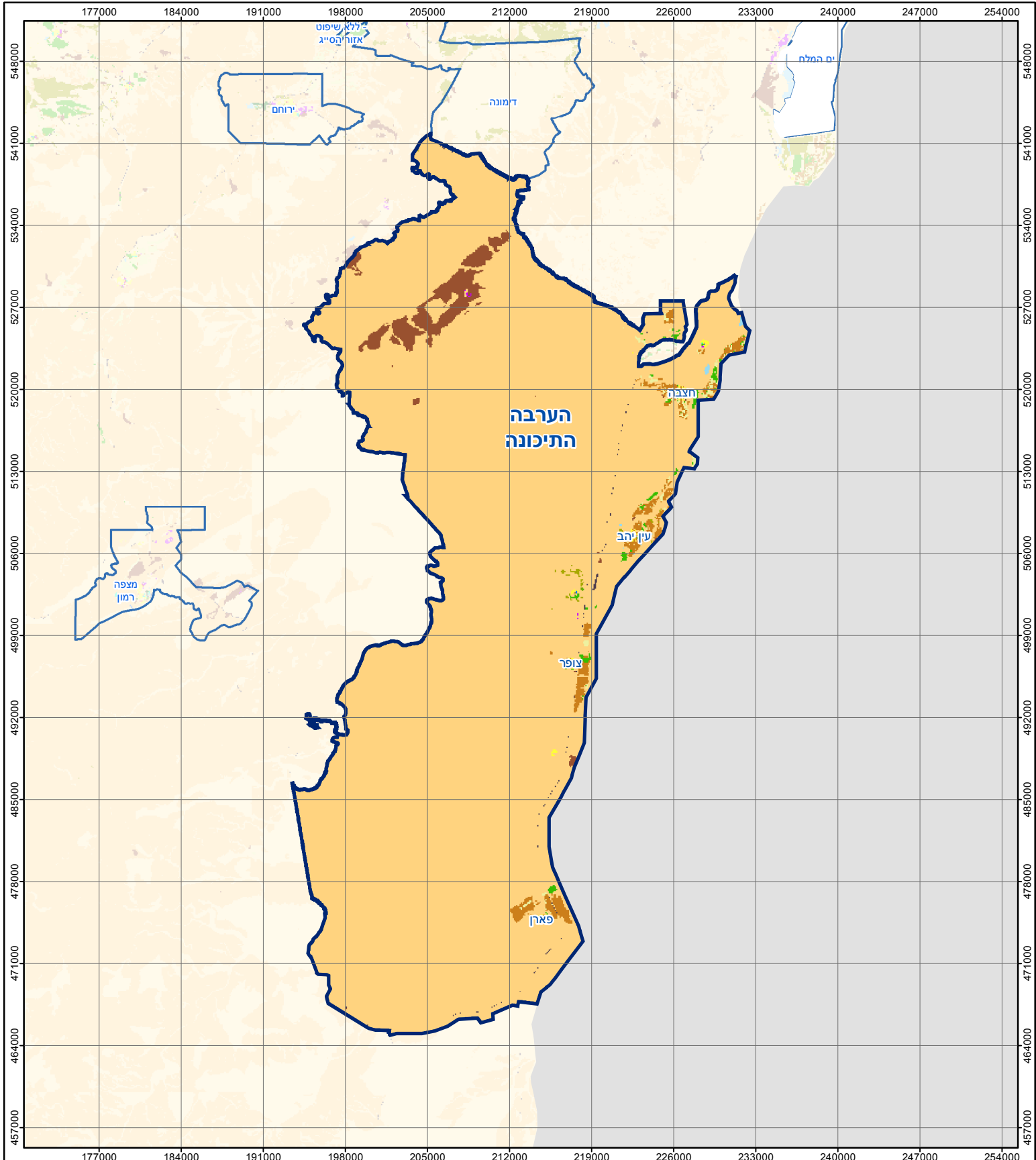
הערבה התיכונה

חיובי ארנונה* לפי סוג נכס (2018 ו-2019)

חיוב באלפי ש"ח		שטחים באלפי מ"ר		סוג הנכס
2019	2018	2019	2018	
27,189	24,896	33,685	33,152	סך הכל
6,023	5,950	155	154	מגורים
2,755	2,840	32	34	משרדים, שירותים ומסחר
1,107	674	29	18	תעשייה
177	149	4	3	מלאכה
17	17	0	0	בנקים וחברות ביטוח
943	939	22	22	בתי מלון
-	-	-	-	חניונים
6,603	5,021	1,939	1,649	קרקע תפוסה
-	-	-	-	קרקע תפוסה המשמשת לעריכת אירועים
6,781	6,556	3,342	3,342	קרקע תפוסה במפעל עתיר שטח
1,867	1,845	27,592	27,361	אדמה חקלאית
574	561	269	264	מבנה חקלאי
-	-	-	-	אדמת בניין
-	-	-	-	מגורים שאינם בשימוש
-	-	-	-	מערכת סולרית הממוקמת על גג נכס
-	-	-	-	מערכת סולרית שאינה ממוקמת על גג נכס
177	177	124	124	קרקע תפוסה למערכת סולרית
165	167	176	182	יתר סוגי הנכסים

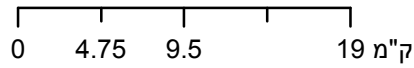
* חיובי ארנונה מתייחסים לנתוני חיוב ראשוני, שאינו כולל את השינויים בסכומי המס בשל הצמדה ואת הגידול הטבעי שחל במהלך השנה כתוצאה מתוספת נכסים.

מקור הנתונים: דוח כספי שנתי מבוקר ברשויות מקומיות, נספח א.



הערבה התיכונה

סוג רשות: מועצה אזורית



מפת התמצאות



שימושי קרקע:	
כרייה וחציבה	מסחר ומגורים במרכז עירוני
גופי מים	תחבורה
גינון לנוי פארק ציבורי	מסחר ומשרדים
יער וחורש	תעשייה
מטעים	מכלולי תשתית
גידולי שדה	שירות לציבור ללא אפיון
שיחים בתה ועשבוני	מגורים
קרקע וסלע	תרבות פנאי וספורט
חינוך והשכלה	מלונאות ואירוח כפרי
בריאות ורווחה	בתי עלמין
שירותי דת	בתי עלמין
חירום והצלה	בתי עלמין
שירותי מנהל ציבורי	בתי עלמין
בתי עלמין	בתי עלמין
בתי עלמין	בתי עלמין