

2019

זבולון

כללי

סמל: 12 מחוז: חיפה	מרחב ימי, רשויות הגובלות בחוף הים: 0 מעמד מוניציפלי: מועצה אזורית
שנת קבלת מעמד מוניציפלי: 1950 סמל ושם ועדת תכנון ובנייה: 301 זבולון	ממוצע המרחקים (2015) (ק"מ): 8.1
מספר חברי מועצה: 17 שטח (קמ"ר): 61.45	ממוצע המרחקים משוקלל (2015) (ק"מ): 9.3

סמל צורת יישוב	צורת יישוב	מספר יישובים	אוכלוסייה, לפי צורת יישוב (לא כולל גרים מחוץ ליישובים)
170	סך הכל יישובים במועצה	14	450 10.0%
180	יישובים עירוניים, יהודיים	-	350 2.2%
190	יישובים עירוניים, תושבים 9,999-5,000	1	340 2.9%
191	יישובים עירוניים, יהודיים	-	190 19.8%
192	יישובים עירוניים, מושבים	-	330 31.6%
193	יישובים עירוניים, מושבים	-	290 20.9%
280	יישובים עירוניים, מושבים	-	310 12.5%
290	יישובים עירוניים, מושבים	1	
310	יישובים עירוניים, מושבים	2	
320	יישובים עירוניים, מושבים	-	
330	יישובים עירוניים, מושבים	5	
340	יישובים עירוניים, מושבים	2	
350	יישובים עירוניים, מושבים	1	
370	יישובים עירוניים, מושבים	-	
440	יישובים עירוניים, מושבים	-	
450	יישובים עירוניים, מושבים	2	

הערה: המספר שמעל האחוזים מציין את סמל צורת היישוב.

דמוגרפיה

אוכלוסייה בסוף 2019 - סך הכל (אלפים)	13.6
זכרים	6.9
נקבות	6.8
יחס תלות (ל-1,000 תושבים בלתי תלויים)	914

גיל	אחוזים
4-0	8.2
9-5	8.6
14-10	9.2
19-15	9.9
29-20	15.1
44-30	17.7
59-45	16.0
64-60	3.4
+65	11.8
17-0	32.2
+75	4.8

גיל	מספרים מוחלטים	אחוזים
סך הכל	13,623	100.0
יהודים ואחרים		68.2
יהודים		65.6
אחוז גידול האוכלוסייה (לעומת שנה קודמת)		1.4
לידות חי	220	
פטירות	43	
ריבוי טבעי - סך הכל	177	
שיעור ל-1,000 תושבים	13.1	
פטירות תינוקות (ממוצע 2015-2019)	0.2	
שיעור ל-1,000 לידות חי 2015-2019	..	
הגירה בתוך הרשות	85	
מאזן הגירה פנימית	-23	
מאזן הגירה - סך הכל	44	
עולים בהשקעות ראשונה	60	
גיל (אחוזים): 17-0	11.7	
44-18	68.3	
64-45	16.7	
+65	3.3	
אחוז עולי 1990+ מסך האוכלוסייה	4.8	

הגירה פנימית, לפי מין וגיל			
גיל			
עד 14	29-15	64-30	+65
156	98	155	5
111	136	170	20
מין			
נקבות	זכרים	סך הכל	
221	193	414	
213	224	437	
נכנסים			
יוצאים			

2019

זבולון

שכר ורווחה

מקבלי קצבאות בגין ילדים (סוף שנה)				מקבלי:	
מספר ילדים במשפחה			סך הכל	דמי אבטלה - סך הכל (ממוצע חודשי)	465
+5	4-3	2-1			
108	664	1,034	1,806	מזה: גברים	195
583	2,170	1,577	4,330	הכשרה מקצועית	..
נתוני 2018				גיל ממוצע (לא כולל חיילים)	40
שכר חודשי ממוצע של שכיר במשך השנה				דמי אבטלה ממוצעים ליום (ש"ח)	143
% שינוי ריאלי לעומת שנה קודמת		ש"ח		קצבאות זקנה ושארים (סוף שנה)	1,400
3.1	10,570			מזה: אחוז מקבלי השלמת הכנסה	6.3
1.6	12,481			גמלת הבטחה הכנסה (נפשות, במשך השנה)	299
5.8	8,507			גמלאות (סוף שנה): סיעוד	138
מספר השכירים				נכות כללית	322
5,821				ניידות	48
43.6 אחוז השכירים המשתכרים עד שכר מינימום				נכות מעבודה ותלויים	33
0.4892 מדד אי-השוויון - שכירים (מדד גייני, 0 שוויון מלא)				מבוטחים בקופות חולים	
400 מספר העצמאים				באחוזים: כללית	74.6
11,249 הכנסה חודשית ממוצעת של עצמאי במשך השנה (ש"ח)				מכבי	21.5
-0.5 אחוז שינוי ריאלי לעומת שנה קודמת				מאוחדת	1.9
41.5 אחוז העצמאים המשתכרים עד מחצית השכר הממוצע				לאומית	2.0

בנייה ודיור

גמר בנייה	התחלת בנייה	
23.4	35.1	שטח - סך הכל (אלפי מ"ר)
8.5	19.3	מזה: למגורים (אלפי מ"ר)
36	105	מספר דירות

תשתיות ושירותים עירוניים

גמר	התחלה	
-	-	סלילת כבישים חדשים, הרחבה ושיקום של כבישים
-	-	אורך (ק"מ)
-	-	שטח (אלפי מ"ר)
-	-	הנחת צינורות: מים (ק"מ)
-	-	ביוב (ק"מ)
-	-	תיעול (ק"מ)

תחבורה

5,026	כלי רכב מנועיים - סך הכל
4,286	מזה: כלי רכב פרטיים
7.4	גיל ממוצע של כלי רכב פרטי (שנים)
5	תאונות דרכים עם נפגעים (ת"ד) - סך הכל
-	קטלניות
1	קשות
4	קלות
0.4	שיעור ל-1,000 תושבים
1.0	שיעור ל-1,000 כלי רכב
-	הרוגים

חינוך

ילדים בגנים של משרד החינוך תשע"ט 2018/19				
סך הכל	גיל 3	גיל 4	גיל 5	גיל 6
683	214	222	224	23

תשע"ט 2018/19	בתי ספר	כיתות	תלמידים	ממוצע תלמידים לכיתה
סך הכל	13	206	3,576	-
יסודי	9	112	1,801	26
על-יסודי	11	94	1,775	-
חטיבת ביניים	..	25	561	-
תיכון	9	69	1,214	-
זכאים לתעודת בגרות מבין תלמידי כיתות יב (אחוזים):				
סך הכל	77.3			
עמדו בדרישות הסף של האוניברסיטאות	70.0			

השכלה גבוהה

2020	אחוז
39.2	בעלי תארים מישראל מכלל בני 35-55
34.3	מסיימי יב שהחלו לימודים גבוהים בתוך 8 שנים מסיום התיכון
15.9	סטודנטים מכלל בני 20-25
4.2	סטודנטים מכלל האוכלוסייה

פסולת

2.1	פסולת מוצקה ביתית, מסחרית וגזם (ק"ג לנפש ליום)
32.8	אחוז מחזור

2019

זבולון

שימושי קרקע 2013

אחוז	קמ"ר	
100.0	62.82	סך הכל שטח שיפוט
4.9	3.10	מגורים
0.4	0.22	חינוך והשכלה
-	0.02	בריאות ורווחה
0.2	0.12	שירותים ציבוריים
0.3	0.21	תרבות, פנאי, נופש וספורט
0.1	0.04	מסחר ומשרדים
0.5	0.32	תעשייה
2.1	1.31	תשתית ותחבורה
1.3	0.83	מבנים חקלאיים
0.1	0.09	גינון לנוי, פארק ציבורי
22.4	14.08	יער וחורש
8.1	5.08	מטעים
46.9	29.45	גידולי שדה
12.7	7.95	שטח פתוח אחר
4,065		צפיפות אוכלוסייה לשטח בנוי למגורים (נפשות לקמ"ר)
12.6		אוכלוסייה בסוף 2013 - סך הכל (אלפים)

מדד פריפריאליות 2015

5	אשכול: (מ-1 עד 10, 1 הפריפריאלי ביותר)
0.080	ערך מדד:
132	דירוג: (מ-1 עד 255, 1 הפריפריאלי ביותר)
	<u>דירוג לפי מרכיבי המדד:</u>
151	מדד נגישות פוטנציאלית:
	(מ-1 עד 255, 1 הנגישות הנמוכה ביותר)
120	קרבה לגבול מחוז תל אביב:
	(מ-1 עד 255, 1 המרוחק ביותר)

מדד חברתי-כלכלי 2017

5	אשכול: (מ-1 עד 10, 1 הנמוך ביותר)
0.063	ערך מדד:
134	דירוג: (מ-1 עד 255, 1 הנמוך ביותר)

אוכלוסיית דיור משותף 2018

סך הכל	אחוז מאוכל' הרשות	
11		מוסדות דיור משותף
1,106		דיירי דיור משותף
0.30		בתי אבות ודיור מוגן
3.21		מוסדות חינוך
-		מוסדות דת
2.78		מוסדות אשפוז כולל הוסטלים
1.94		מוסדות אחרים

2019

זבולון

נתוני ביצוע תקציב הרשות (אלפי ש"ח, אלא אם כן צוין אחרת)

הוצאות		הכנסות	
188,061	סך הכל תשלומים (תקציב רגיל ובלתי רגיל)	186,788	סך הכל תקבולים (תקציב רגיל ובלתי רגיל)
162,699	<u>תקציב רגיל - סך הכל</u>	162,703	<u>תקציב רגיל - סך הכל</u>
11,943	הוצאות לנפש (ש"ח)	11,943	הכנסות לנפש (ש"ח)
	לפי פרקי תקציב		לפי פרקי תקציב
15,605	הנהלה וכלליות	66,211	מיסים ומענקים
21,502	שירותים מקומיים	4,906	שירותים מקומיים
102,274	שירותים ממלכתיים	77,039	שירותים ממלכתיים
68,758	מזה: חינוך	58,159	מזה: חינוך
18,694	רווחה	12,541	רווחה
9,774	תרבות	5,554	תרבות
14,832	מפעלים	12,955	מפעלים
2,096	מזה: מפעל המים	1,780	מזה: מפעל מים
8,486	תשלומים בלתי רגילים	1,592	תקבולים בלתי רגילים
	לפי סיווג כלכלי		לפי סיווג כלכלי
58,596	עלות עבודה - סך הכל	87,832	הכנסות עצמיות - סך הכל
37,229	מזה: חינוך	5,270	מזה: חינוך
4,332	רווחה	726	רווחה
		33,780	ארנונה - סך הכל גבייה
67,454	הוצאות לפעולות		* למגורים
6,674	פירעון מלוות	17,273	סך הכל גבייה
732	הוצאות מימון	22,143	סך הכל חיובים נטו
		78.0 %	יחס גבייה לכלל החיובים
1,508	העברות והוצאות חד-פעמיות (כולל כיסוי גירעון מצטבר)	13,586	גבייה השנה (קרן + ריבית)
		21,821	חיוב בשנת החשבון
		62.3 %	יחס גבייה השנה לחיוב השנה
		3,733	פטורים, שחרורים והנחות
		3,687	גביית פיגורים (קרן + ריבית)
27,735	כלליות, השתתפויות ותמיכות	16,507	* לא למגורים - סך הכל גבייה
		48,056	עצמיות אחרות
		74,871	הכנסות מהממשלה - סך הכל
		50,661	מזה: משרד החינוך
		11,554	משרד הרווחה
		7,283	מענק כללי
		1,398	מענקים מיוחדים ו/או מיועדים
		-	מענקים להקטנת גירעון מצטבר
		-	מלווה לאיזון
25,362	<u>תקציב בלתי רגיל - סך הכל</u>	24,085	<u>תקציב בלתי רגיל - סך הכל</u>
23,184	מזה: עבודות שבוצעו במשך השנה	524	מזה: השתתפות בעלי נכסים
-	העברת מלוות	6,619	השתתפות משרדי ממשלה
2,178	הוצאות אחרות	3,184	מלוות
		13,758	הכנסות אחרות
			עודף/גירעון בתקציב הרגיל השנה
		4	עודף/גירעון בתקציב הרגיל השנה ללא קבלת מלוות לאיזון
		430	עודף/גירעון מצטבר בתקציב הרגיל לסוף שנה
		34,072	עומס מלוות לפירעון בסוף השנה (כולל הפרשי הצמדה)

2019

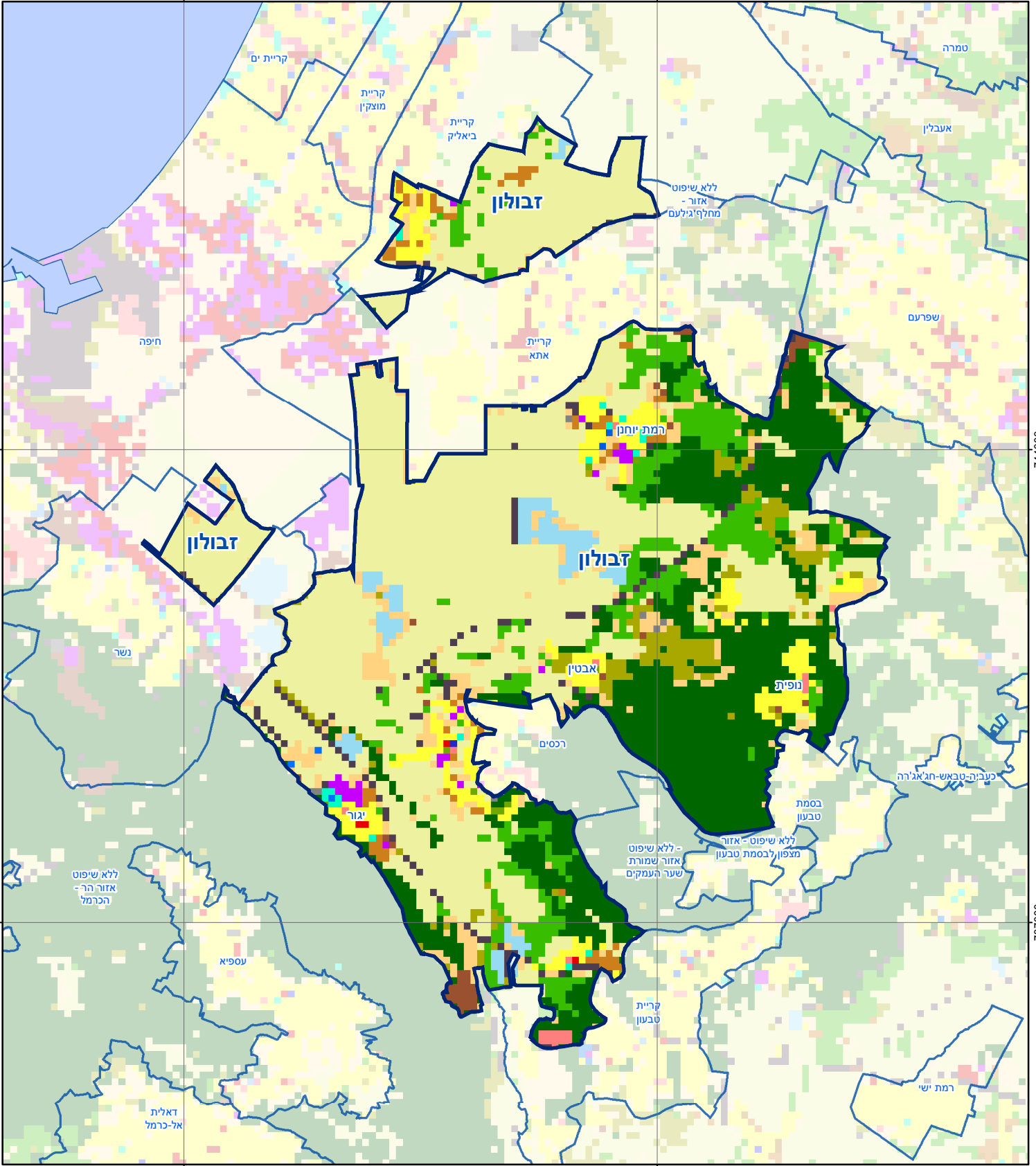
זבולון

חיובי ארנונה* לפי סוג נכס (2018 ו-2019)

חיוב באלפי ש"ח		שטחים באלפי מ"ר		סוג הנכס
2019	2018	2019	2018	
33,636	33,552	1,482	1,473	סך הכל
19,395	19,241	549	546	מגורים
6,398	6,578	66	69	משרדים, שירותים ומסחר
2,195	2,251	80	82	תעשייה
1,023	966	21	20	מלאכה
21	21	0	0	בנקים וחברות ביטוח
8	8	0	0	בתי מלון
-	-	-	-	חניונים
3,400	3,356	366	363	קרקע תפוסה
-	-	-	-	קרקע תפוסה המשמשת לעריכת אירועים
-	-	-	-	קרקע תפוסה במפעל עתיר שטח
353	351	35	35	אדמה חקלאית
124	122	343	338	מבנה חקלאי
-	-	-	-	אדמת בניין
-	-	-	-	מגורים שאינם בשימוש
-	-	-	-	מערכת סולרית הממוקמת על גג נכס
-	-	-	-	מערכת סולרית שאינה ממוקמת על גג נכס
-	-	-	-	קרקע תפוסה למערכת סולרית
719	658	21	20	יתר סוגי הנכסים

* חיובי ארנונה מתייחסים לנתוני חיוב ראשוני, שאינו כולל את השינויים בסכומי המס בשל הצמדה ואת הגידול הטבעי שחל במהלך השנה כתוצאה מתוספת נכסים.

מקור הנתונים: דוח כספי שנתי מבוקר ברשויות מקומיות, נספח א.



744000

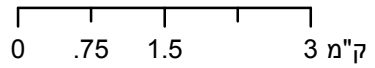
744000

737000

737000

זבולון

סוג רשות: מועצה אזורית



מפת התמצאות



שימושי קרקע:	
כרייה וחציבה	חינוך והשכלה
גופי מים	בריאות ורווחה
גינות לנוי פארק ציבורי	שירותי דת
יער וחורש	חירום והצלה
מטעים	שירותי מנהל ציבורי
גידולי שדה	בתי עלמין
שיחים בתה ועשבוני	תרבות פנאי וספורט
קרקע וסלע	מלונאות ואירוח כפרי
מסחר ומגורים במרכז עירוני	מסחר ומשרדים
תחבורה	תעשייה
מסחר ומשרדים	מכלולי תשתית
תעשייה	שירות לציבור ללא אפיון
מכלולי תשתית	מגורים
שירות לציבור ללא אפיון	מבנים חקלאיים