

2019

חבל יבנה

כללי

מסל: 29 מחוז: המרכז	מרחב ימי, רשויות הגובלות בחוף הים: 1 מעמד מוניציפלי: מועצה אזורית
שנת קבלת מעמד מוניציפלי: 1950	שורקות ממוצע המרחקים (2015) (ק"מ): 4.6
שטח (קמ"ר): 36.55	ממוצע המרחקים משוקלל (2015) (ק"מ): 4.9

סמל צורת יישוב	צורת יישוב	מספר יישובים	אוכלוסייה, לפי צורת יישוב (לא כולל גרים מחוץ ליישובים)
180	סך הכל יישובים במועצה	7	
190	יישובים עירוניים, יהודיים	-	340 22.3%
191	יישובים עירוניים, מושבים	-	310 30.9%
192	יישובים עירוניים, מושבים שיתופיים	-	320 33.0%
193	יישובים עירוניים, קיבוצים	-	330 13.8%
280	יישובים עירוניים, לא-יהודיים	-	
290	יישובים עירוניים, לא-יהודיים	-	
310	מושבים (לרבות כפרים שיתופיים)	2	
320	מושבים שיתופיים	2	
330	קיבוצים	1	
340	יישובים מוסדיים, יהודיים	2	
350	יישובים כפריים אחרים, יהודיים	-	
370	יישובים קהילתיים	-	
440	יישובים מוסדיים, לא-יהודיים	-	
450	יישובים כפריים אחרים, לא-יהודיים	-	

הערה: המספר שמעל האחוזים מציין את סמל צורת היישוב.

דמוגרפיה

אחוזים	מספרים מוחלטים	קבוצת אוכלוסייה ודת	אוכלוסייה בסוף 2019 - סך הכל (אלפים)
100.0	7,025	סך הכל	7.0
99.8		יהודים ואחרים	3.5
99.1		יהודים	3.5
2.3		אחוז גידול האוכלוסייה (לעומת שנה קודמת)	1,163
172		לידות חי	
18		פטירות	
154		ריבוי טבעי - סך הכל	
22.2		שיעור ל-1,000 תושבים	
1.0		פטירות תינוקות (ממוצע 2015-2019)	
(5.8)		שיעור ל-1,000 לידות חי 2015-2019	
55		הגירה בתוך הרשות	
-105		מאזן הגירה פנימית	
-91		מאזן הגירה - סך הכל	
19		עולים בהשקעות ראשונה	
52.6		גיל (אחוזים): 17-0	
42.1		44-18	
5.3		64-45	
0.0		+65	
4.5		אחוז עולי 1990+ מסך האוכלוסייה	

גיל	אחוזים
4-0	11.5
9-5	9.8
14-10	9.4
19-15	15.7
29-20	18.6
44-30	14.0
59-45	10.6
64-60	3.1
+65	7.3
17-0	40.5
+75	3.1

התפלגות אוכלוסייה, לפי גיל ומין (אחוזים)	
גיל	מין
90+	נקבות
80-89	זכרים
70-79	נקבות
60-69	זכרים
50-59	נקבות
40-49	זכרים
30-39	נקבות
20-29	זכרים
10-19	נקבות
0-9	זכרים

הגירה פנימית, לפי מין וגיל			
גיל		מין	
+65	64-30	נקבות	זכרים
-	70	143	153
3	94	209	192

סך הכל	נכנסים	יוצאים
296	143	153
401	209	192

2019

חבל יבנה

שכר ורווחה

מקבלי קצבאות בגין ילדים (סוף שנה)				מקבלי:	
מספר ילדים במשפחה			סך הכל	דמי אבטלה - סך הכל (ממוצע חודשי)	33
+5	4-3	2-1			
118	369	297	784	מזה: גברים	11
639	1,278	471	2,388	הכשרה מקצועית	-
נתוני 2018					
שכר חודשי ממוצע של שכיר במשך השנה					
% שינוי ריאלי לעומת שנה קודמת		ש"ח			
2.7		10,870			
2.4		13,508			
3.5		8,445			
מספר השכירים					
2,497 אחוז השכירים המשתכרים עד שכר מינימום 41.7					
0.4904 מדד אי-השוויון - שכירים (מדד גייני, 0 שוויון מלא)					
185 מספר העצמאים					
13,583 הכנסה חודשית ממוצעת של עצמאי במשך השנה (ש"ח) 6.4					
אחוז שינוי ריאלי לעומת שנה קודמת 37.3					
אחוז העצמאים המשתכרים עד מחצית השכר הממוצע					
				גמלאות (סוף שנה): סיעוד	109
				נכות כללית	90
				ניידות	17
				נכות מעבודה ותלויים	16
מבוטחים בקופות חולים					
59.9 באחוזים: כללית					
24.7 מכבי					
10.7 מאוחדת					
4.8 לאומית					

בנייה ודיור

גמר בנייה	התחלת בנייה	
4.8	4.5	שטח - סך הכל (אלפי מ"ר)
1.3	2.6	מזה: למגורים (אלפי מ"ר)
6	10	מספר דירות

תשתיות ושירותים עירוניים

גמר	התחלה	
		סלילת כבישים חדשים, הרחבה ושיקום של כבישים
3.0	-	אורך (ק"מ)
18.4	-	שטח (אלפי מ"ר)
-	-	הנחת צינורות: מים (ק"מ)
-	-	ביוב (ק"מ)
-	-	תיעול (ק"מ)

תחבורה

2,050	כלי רכב מנועיים - סך הכל
1,710	מזה: כלי רכב פרטיים
7.0	גיל ממוצע של כלי רכב פרטי (שנים)
-	תאונות דרכים עם נפגעים (ת"ד) - סך הכל
-	קטלניות
-	קשות
-	קלות
-	שיעור ל-1,000 תושבים
-	שיעור ל-1,000 כלי רכב
-	הרוגים

חינוך

ילדים בגנים של משרד החינוך תשע"ט 2018/19				
סך הכל	גיל 3	גיל 4	גיל 5	גיל 6
425	146	139	126	14

תשע"ט 2018/19	בתי ספר	כיתות	תלמידים	ממוצע תלמידים לכיתה
סך הכל	6	73	1,754	-
יסודי	..	25	678	27
על-יסודי	6	48	1,076	-
חטיבת ביניים	..	16	364	-
תיכון	4	32	712	-
זכאים לתעודת בגרות מבין תלמידי כיתות יב (אחוזים):				
סך הכל	84.3			
עמדו בדרישות הסף של האוניברסיטאות	79.4			

השכלה גבוהה

2020	
אחוז	
57.0	בעלי תארים מישראל מכלל בני 35-55
71.1	מסיימי יב שהחלו לימודים גבוהים בתוך 8 שנים מסיום התיכון
27.2	סטודנטים מכלל בני 20-25
6.8	סטודנטים מכלל האוכלוסייה

פסולת

1.9	פסולת מוצקה ביתית, מסחרית וגזם (ק"ג לנפש ליום)
41.4	אחוז מחזור

2019

חבל יבנה

שימושי קרקע 2013

אחוז	קמ"ר	
100.0	34.84	סך הכל שטח שיפוט
4.5	1.57	מגורים
0.1	0.05	חינוך והשכלה
-	-	בריאות ורווחה
0.2	0.06	שירותים ציבוריים
0.5	0.16	תרבות, פנאי, נופש וספורט
0.1	0.03	מסחר ומשרדים
1.3	0.45	תעשייה
2.4	0.85	תשתית ותחבורה
0.8	0.29	מבנים חקלאיים
0.3	0.12	גינון לנוי, פארק ציבורי
-	0.01	יער וחורש
6.5	2.28	מטעים
37.6	13.11	גידולי שדה
45.7	15.86	שטח פתוח אחר
4,013	(נפשות לקמ"ר)	צפיפות אוכלוסייה לשטח בנוי למגורים
6.3		אוכלוסייה בסוף 2013 - סך הכל (אלפים)

מדד פריפריאליות 2015

6	אשכול: (מ-1 עד 10, 1 הפריפריאלי ביותר)
0.927	ערך מדד:
199	דירוג: (מ-1 עד 255, 1 הפריפריאלי ביותר)
	דירוג לפי מרכיבי המדד:
198	מדד נגישות פוטנציאלית:
	(מ-1 עד 255, 1 הנגישות הנמוכה ביותר)
199	קרבה לגבול מחוז תל אביב:
	(מ-1 עד 255, 1 המרוחק ביותר)

מדד חברתי-כלכלי 2017

5	אשכול: (מ-1 עד 10, 1 הנמוך ביותר)
-0.041	ערך מדד:
118	דירוג: (מ-1 עד 255, 1 הנמוך ביותר)

אוכלוסיית דיור משותף 2018

סך הכל	אחוז מאוכל' הרשות	
8		מוסדות דיור משותף
1,759		דיירי דיור משותף
-		בתי אבות ודיור מוגן
17.57		מוסדות חינוך
7.06		מוסדות דת
0.13		מוסדות אשפוז כולל הוסטלים
0.86		מוסדות אחרים

2019

חבל יבנה

נתוני ביצוע תקציב הרשות (אלפי ש"ח, אלא אם כן צוין אחרת)

הוצאות		הכנסות	
79,527	סך הכל תשלומים (תקציב רגיל ובלתי רגיל)	76,410	סך הכל תקבולים (תקציב רגיל ובלתי רגיל)
65,833	תקציב רגיל - סך הכל	63,835	תקציב רגיל - סך הכל
9,372	הוצאות לנפש (ש"ח)	9,087	הכנסות לנפש (ש"ח)
	לפי פרקי תקציב		לפי פרקי תקציב
4,556	הנהלה וכלליות	31,782	מיסים ומענקים
11,087	שירותים מקומיים	387	שירותים מקומיים
45,320	שירותים ממלכתיים	30,854	שירותים ממלכתיים
34,039	מזה: חינוך	25,735	מזה: חינוך
6,272	רווחה	4,278	רווחה
4,055	תרבות	776	תרבות
1,254	מפעלים	489	מפעלים
-	מזה: מפעל המים	-	מזה: מפעל מים
3,616	תשלומים בלתי רגילים	323	תקבולים בלתי רגילים
	לפי סיווג כלכלי		לפי סיווג כלכלי
24,066	עלות עבודה - סך הכל	34,144	הכנסות עצמיות - סך הכל
16,076	מזה: חינוך	1,636	מזה: חינוך
1,351	רווחה	372	רווחה
		28,955	ארנונה - סך הכל גבייה
27,510	הוצאות לפעולות		* למגורים
-	פירעון מלוות	6,626	סך הכל גבייה
		11,738	סך הכל חיובים נטו
211	הוצאות מימון	56.4 %	יחס גבייה לכלל החיובים
		6,070	גבייה השנה (קרן + ריבית)
		10,566	חיוב בשנת החשבון
582	העברות והוצאות חד-פעמיות (כולל כיסוי גירעון מצטבר)	57.4 %	יחס גבייה השנה לחיוב השנה
		1,822	פטורים, שחרורים והנחות
		556	גביית פיגורים (קרן + ריבית)
13,464	כלליות, השתתפויות ותמיכות	22,329	* לא למגורים - סך הכל גבייה
		3,181	עצמיות אחרות
		29,691	הכנסות מהממשלה - סך הכל
		24,132	מזה: משרד החינוך
		3,907	משרד הרווחה
		482	מענק כללי
		363	מענקים מיוחדים ו/או מיועדים
		-	מענקים להקטנת גירעון מצטבר
		-	מלווה לאיזון
13,694	תקציב בלתי רגיל - סך הכל	12,575	תקציב בלתי רגיל - סך הכל
13,611	מזה: עבודות שבוצעו במשך השנה	837	מזה: השתתפות בעלי נכסים
-	העברת מלוות	4,452	השתתפות משרדי ממשלה
83	הוצאות אחרות	1,750	מלוות
		5,536	הכנסות אחרות
			עודף/גירעון בתקציב הרגיל השנה
	-1,998		עודף/גירעון בתקציב הרגיל השנה ללא קבלת מלוות לאיזון
	-1,998		עודף/גירעון מצטבר בתקציב הרגיל לסוף שנה
	-1,846		עומס מלוות לפירעון בסוף השנה (כולל הפרשי הצמדה)
	1,753		

2019

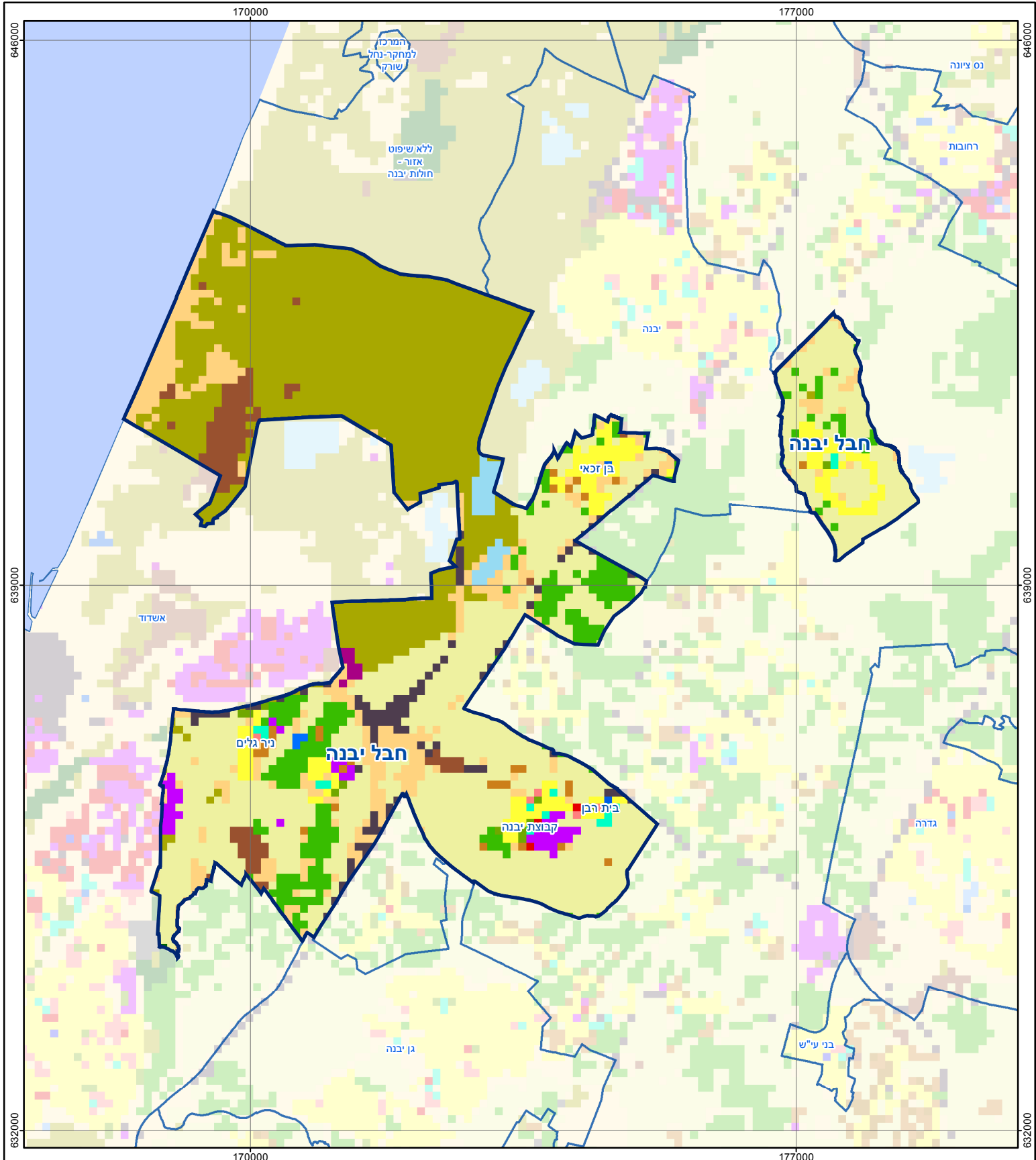
חבל יבנה

חיובי ארנונה* לפי סוג נכס (2018 ו-2019)

חיוב באלפי ש"ח		שטחים באלפי מ"ר		סוג הנכס
2019	2018	2019	2018	
30,503	28,780	5,197	4,949	סך הכל
8,323	8,170	225	222	מגורים
13,264	12,528	134	130	משרדים, שירותים ומסחר
3,088	3,086	79	79	תעשייה
254	290	4	5	מלאכה
-	-	-	-	בנקים וחברות ביטוח
-	-	-	-	בתי מלון
-	-	-	-	חניונים
5,280	4,410	1,128	753	קרקע תפוסה
-	-	-	-	קרקע תפוסה המשמשת לעריכת אירועים
-	-	-	-	קרקע תפוסה במפעל עתיר שטח
189	195	3,402	3,540	אדמה חקלאית
85	83	223	219	מבנה חקלאי
-	-	-	-	אדמת בניין
-	-	-	-	מגורים שאינם בשימוש
-	-	-	-	מערכת סולרית הממוקמת על גג נכס
-	-	-	-	מערכת סולרית שאינה ממוקמת על גג נכס
-	-	-	-	קרקע תפוסה למערכת סולרית
20	18	1	1	יתר סוגי הנכסים

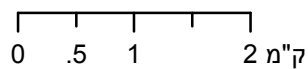
* חיובי ארנונה מתייחסים לנתוני חיוב ראשוני, שאינו כולל את השינויים בסכומי המס בשל הצמדה ואת הגידול הטבעי שחל במהלך השנה כתוצאה מתוספת נכסים.

מקור הנתונים: דוח כספי שנתי מבוקר ברשויות מקומיות, נספח א.



חבל יבנה

סוג רשות: מועצה אזורית



מפת התמצאות



שימושי קרקע:		
	מסחר ומגורים במרכז עירוני	חינוך והשכלה
	תחבורה	בריאות ורווחה
	מסחר ומשרדים	שירותי דת
	תעשייה	חירום והצלה
	מכלולי תשתית	שירותי מנהל ציבורי
	שירות לציבור ללא אפיון	בתי עלמין
	מגורים	תרבות פנאי וספורט
	מבנים חקלאיים	מלונאות ואירוח כפרי
	כרייה וחציבה	
	גופי מים	
	גינות לנוי פארק ציבורי	
	יער וחורש	
	מטעים	
	גידולי שדה	
	שיחים בתה ועשבוני	
	קרקע וסלע	