

2019

חבל מודיעין

כללי

מסל: 25 מחוז: המרכז	מרחב ימי, רשויות הגובלות בחוף הים: 0 מעמד מוניציפלי: מועצה אזורית
שנת קבלת מעמד מוניציפלי: 1950	סמל ושם ועדת תכנון ובנייה: 424 חבל מודיעין ממוצע המרחקים (2015) (ק"מ): 10.5
מספר חברי מועצה: 29	שטח (קמ"ר): 128.68 ממוצע המרחקים משוקלל (2015) (ק"מ): 10.5

סמל צורת יישוב	צורת יישוב	מספר יישובים	אוכלוסייה, לפי צורת יישוב (לא כולל גרים מחוץ ליישובים)
180	סך הכל יישובים במועצה	24	
190	יישובים עירוניים, יהודיים 9,000-5,000 תושבים	-	
191	יישובים עירוניים, יהודיים 4,999-2,000 תושבים	1	
192	יישובים עירוניים, מושבים 4,999-2,000 תושבים	1	
193	יישובים עירוניים, מושבים שיתופיים 4,999-2,000 תושבים	-	
193	יישובים עירוניים, קיבוצים 4,999-2,000 תושבים	-	
280	יישובים עירוניים, לא-יהודיים 9,000-5,000 תושבים	-	
290	יישובים עירוניים, לא-יהודיים 4,999-2,000 תושבים	-	
310	מושבים (לרבות כפרים שיתופיים)	16	
320	מושבים שיתופיים	1	
330	קיבוצים	1	
340	יישובים מוסדיים, יהודיים	1	
350	יישובים כפריים אחרים, יהודיים	1	
370	יישובים קהילתיים	2	
440	יישובים מוסדיים, לא-יהודיים	-	
450	יישובים כפריים אחרים, לא-יהודיים	-	

**הערה:**  
המספר שמעל האחוזים מציין את סמל צורת היישוב.

דמוגרפיה

אחוזים	מספרים מוחלטים	קבוצת אוכלוסייה ודת	אוכלוסייה בסוף 2019 - סך הכל (אלפים)
100.0	23,764	סך הכל	23.8
100.0		יהודים ואחרים	12.2
98.9		יהודים	11.6
0.0		אחוז גידול האוכלוסייה (לעומת שנה קודמת)	938
369		לידות חי	
81		פטירות	
288		ריבוי טבעי - סך הכל	
12.1		שיעור ל-1,000 תושבים	
0.4		פטירות תינוקות (ממוצע 2015-2019)	
..		שיעור ל-1,000 לידות חי 2015-2019	
225		הגירה בתוך הרשות	
-266		מאזן הגירה פנימית	
-264		מאזן הגירה - סך הכל	
12		עולים בהשתקעות ראשונה	
41.7		גיל (אחוזים): 17-0	
58.3		44-18	
0.0		64-45	
0.0		+65	
3.3		אחוז עולי 1990+ מסך האוכלוסייה	

התפלגות אוכלוסייה, לפי גיל ומין (אחוזים)

גיל	אחוזים
4-0	9.2
9-5	9.9
14-10	9.8
19-15	10.2
29-20	13.0
44-30	16.9
59-45	17.5
64-60	4.2
+65	9.3
17-0	35.5
+75	3.3

הגירה פנימית, לפי מין וגיל				מין		סך הכל	נכנסים	יוצאים
גיל				נקבות	זכרים			
+65	64-30	29-15	עד 14	487	487	974		
21	403	207	343	632	608	1,240		

2019

חבל מודיעין

שכר ורווחה

מקבלי קצבאות בגין ילדים (סוף שנה)				מקבלי:	
מספר ילדים במשפחה			סך הכל	דמי אבטלה - סך הכל (ממוצע חודשי)	166
+5	4-3	2-1			
160	1,190	1,745	3,095	הכשרה מקצועית	..
893	3,944	2,677	7,514	גיל ממוצע (לא כולל חיילים)	39
<b>נתוני 2018</b>				דמי אבטלה ממוצעים ליום (ש"ח)	158
שכר חודשי ממוצע של שכיר במשך השנה				קצבאות זקנה ושאימים (סוף שנה)	1,932
% שינוי ריאלי לעומת שנה קודמת		ש"ח		מזה: אחוז מקבלי השלמת הכנסה	2.0
0.5	12,203			גמלת הבטחה הכנסה (נפשות, במשך השנה)	89
1.2	15,003			גמלאות (סוף שנה): סיעוד	322
0.2	9,539			נכות כללית	323
<b>מספר השכירים</b>				ניידות	76
10,053				נכות מעבודה ותלויים	81
32.5 אחוז השכירים המשתכרים עד שכר מינימום				<b>מבוטחים בקופות חולים</b>	
0.4763 מדד אי-השוויון - שכירים (מדד גייני, 0 שוויון מלא)				באחוזים: כללית	57.6
1,489 מספר העצמאים				מכבי	30.5
12,058 הכנסה חודשית ממוצעת של עצמאי במשך השנה (ש"ח)				מאוחדת	7.8
5.1 אחוז שינוי ריאלי לעומת שנה קודמת				לאומית	4.1
36.5 אחוז העצמאים המשתכרים עד מחצית השכר הממוצע					

בנייה ודיור

גמר בנייה	התחלת בנייה	
38.6	7.9	שטח - סך הכל (אלפי מ"ר)
6.3	2.0	מזה: למגורים (אלפי מ"ר)
29	6	מספר דירות

תשתיות ושירותים עירוניים

גמר	התחלה	
-	-	סלילת כבישים חדשים, הרחבה ושיקום של כבישים
-	-	אורך (ק"מ)
-	-	שטח (אלפי מ"ר)
-	-	הנחת צינורות: מים (ק"מ)
-	-	ביוב (ק"מ)
-	-	תיעול (ק"מ)

תחבורה

11,553	כלי רכב מנועיים - סך הכל
9,023	מזה: כלי רכב פרטיים
7.0	גיל ממוצע של כלי רכב פרטי (שנים)
8	תאונות דרכים עם נפגעים (ת"ד) - סך הכל
-	קטלניות
5	קשות
3	קלות
0.3	שיעור ל-1,000 תושבים
0.7	שיעור ל-1,000 כלי רכב
-	הרוגים

חינוך

ילדים בגנים של משרד החינוך תשע"ט 2018/19				
סך הכל	גיל 3	גיל 4	גיל 5	גיל 6
1,420	465	455	469	31

תשע"ט 2018/19	בתי ספר	כיתות	תלמידים	ממוצע תלמידים לכיתה
סך הכל	13	202	4,692	-
יסודי	6	95	2,343	26
על-יסודי	11	107	2,349	-
חטיבת ביניים	4	44	1,152	-
תיכון	7	63	1,197	-
זכאים לתעודת בגרות מבין תלמידי כיתות יב (אחוזים):				
סך הכל	82.8			
עמדו בדרישות הסף של האוניברסיטאות	76.5			

השכלה גבוהה

2020	אחוז
42.8	בעלי תארים מישראל מכלל בני 35-55
41.0	מסיימי יב שהחלו לימודים גבוהים בתוך 8 שנים מסיום התיכון
12.7	סטודנטים מכלל בני 20-25
3.4	סטודנטים מכלל האוכלוסייה

פסולת

2.5	פסולת מוצקה ביתית, מסחרית וגזם (ק"ג לנפש ליום)
32.6	אחוז מחזור

2019

חבל מודיעין

שימושי קרקע 2013

אחוז	קמ"ר	
100.0	128.71	סך הכל שטח שיפוט
5.8	7.46	מגורים
0.1	0.17	חינוך והשכלה
-	-	בריאות ורווחה
0.1	0.12	שירותים ציבוריים
0.2	0.31	תרבות, פנאי, נופש וספורט
0.2	0.32	מסחר ומשרדים
0.7	0.94	תעשייה
3.0	3.82	תשתית ותחבורה
2.2	2.84	מבנים חקלאיים
0.1	0.13	גינון לנוי, פארק ציבורי
12.0	15.44	יער וחורש
8.2	10.56	מטעים
20.5	26.43	גידולי שדה
46.9	60.17	שטח פתוח אחר
3,003	(נפשות לקמ"ר)	צפיפות אוכלוסייה לשטח בנוי למגורים
22.4		אוכלוסייה בסוף 2013 - סך הכל (אלפים)

מדד פריפריאליות 2015

7	אשכול: (מ-1 עד 10, 1 הפריפריאלי ביותר)
1.443	ערך מדד:
220	דירוג: (מ-1 עד 255, 1 הפריפריאלי ביותר)
	דירוג לפי מרכיבי המדד:
218	מדד נגישות פוטנציאלית:
	(מ-1 עד 255, 1 הנגישות הנמוכה ביותר)
220	קרבה לגבול מחוז תל אביב:
	(מ-1 עד 255, 1 המרוחק ביותר)

מדד חברתי-כלכלי 2017

7	אשכול: (מ-1 עד 10, 1 הנמוך ביותר)
0.866	ערך מדד:
201	דירוג: (מ-1 עד 255, 1 הנמוך ביותר)

אוכלוסיית דיור משותף 2018

סך הכל	אחוז מאוכל' הרשות	
3		מוסדות דיור משותף
1,004		דיירי דיור משותף
-		בתי אבות ודיור מוגן
4.22		מוסדות חינוך
-		מוסדות דת
-		מוסדות אשפוז כולל הוסטלים
-		מוסדות אחרים

2019

חבל מודיעין

נתוני ביצוע תקציב הרשות (אלפי ש"ח, אלא אם כן צוין אחרת)

הוצאות		הכנסות	
290,691	סך הכל תשלומים (תקציב רגיל ובלתי רגיל)	283,754	סך הכל תקבולים (תקציב רגיל ובלתי רגיל)
232,903	<b>תקציב רגיל - סך הכל</b>	234,108	<b>תקציב רגיל - סך הכל</b>
9,801	הוצאות לנפש (ש"ח)	9,851	הכנסות לנפש (ש"ח)
	<b>לפי פרקי תקציב</b>		<b>לפי פרקי תקציב</b>
26,054	הנהלה וכלליות	148,151	מיסים ומענקים
35,819	שירותים מקומיים	5,611	שירותים מקומיים
141,381	שירותים ממלכתיים	66,954	שירותים ממלכתיים
99,684	מזה: חינוך	53,647	מזה: חינוך
21,035	רווחה	12,340	רווחה
18,364	תרבות	655	תרבות
9,110	מפעלים	11,835	מפעלים
1,397	מזה: מפעל המים	1,172	מזה: מפעל מים
20,539	תשלומים בלתי רגילים	1,557	תקבולים בלתי רגילים
	<b>לפי סיווג כלכלי</b>		<b>לפי סיווג כלכלי</b>
82,849	עלות עבודה - סך הכל	167,760	הכנסות עצמיות - סך הכל
49,601	מזה: חינוך	3,545	מזה: חינוך
5,096	רווחה	676	רווחה
		137,922	ארנונה - סך הכל גבייה
89,762	הוצאות לפעולות		* למגורים
		27,808	סך הכל גבייה
8,348	פירעון מלוות	29,722	סך הכל חיובים נטו
		93.6 %	יחס גבייה לכלל החיובים
973	הוצאות מימון	26,911	גבייה השנה (קרן + ריבית)
		31,661	חיוב בשנת החשבון
	העברות והוצאות חד-פעמיות (כולל כיסוי גירעון מצטבר)	85.0 %	יחס גבייה השנה לחיוב השנה
2,373		3,968	פטורים, שחרורים והנחות
		897	גביית פיגורים (קרן + ריבית)
48,598	כלליות, השתתפויות ותמיכות	110,114	* לא למגורים - סך הכל גבייה
		25,617	עצמיות אחרות
		66,348	הכנסות מהממשלה - סך הכל
		48,645	מזה: משרד החינוך
		11,551	משרד הרווחה
		-	מענק כללי
		2,902	מענקים מיוחדים ו/או מיועדים
		-	מענקים להקטנת גירעון מצטבר
		-	מלווה לאיזון
57,788	<b>תקציב בלתי רגיל - סך הכל</b>	49,646	<b>תקציב בלתי רגיל - סך הכל</b>
56,922	מזה: עבודות שבוצעו במשך השנה	260	מזה: השתתפות בעלי נכסים
-	העברת מלוות	25,348	השתתפות משרדי ממשלה
866	הוצאות אחרות	8,500	מלוות
		15,538	הכנסות אחרות
		1,205	<b>עודף/גירעון בתקציב הרגיל השנה</b>
		1,205	<b>עודף/גירעון בתקציב הרגיל השנה ללא קבלת מלוות לאיזון</b>
		1,205	<b>עודף/גירעון מצטבר בתקציב הרגיל לסוף שנה</b>
		52,905	<b>עומס מלוות לפירעון בסוף השנה (כולל הפרשי הצמדה)</b>

**2019**

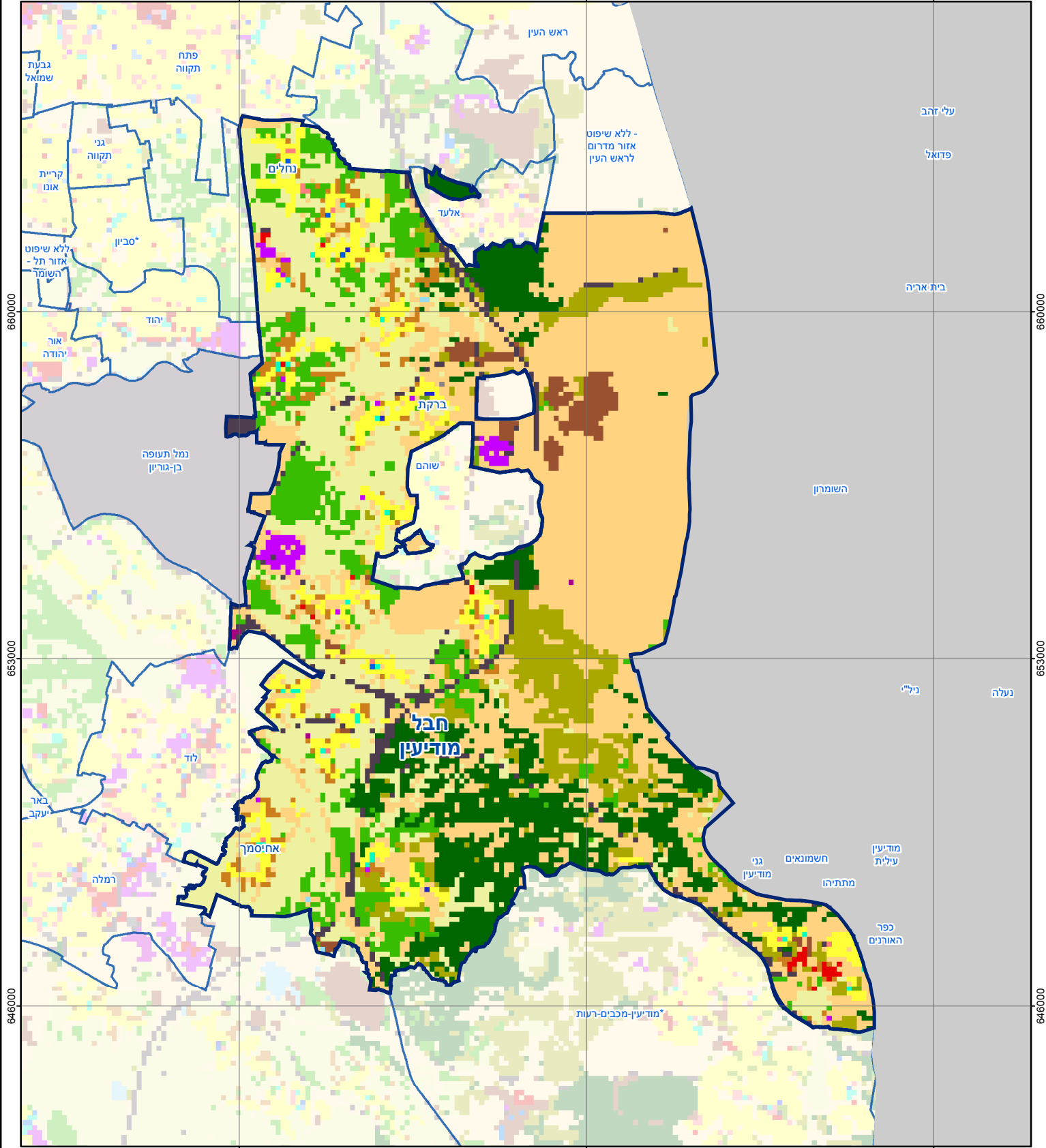
**חבל מודיעין**

**חיובי ארנונה\* לפי סוג נכס (2018 ו-2019)**

חיוב באלפי ש"ח		שטחים באלפי מ"ר		סוג הנכס
2019	2018	2019	2018	
<b>122,885</b>	<b>122,184</b>	<b>6,214</b>	<b>6,189</b>	<b>סך הכל</b>
31,842	31,572	843	838	מגורים
51,069	51,111	695	693	משרדים, שירותים ומסחר
15,611	15,770	371	376	תעשייה
2,351	2,336	40	40	מלאכה
5,212	4,895	6	6	בנקים וחברות ביטוח
-	-	-	-	בתי מלון
4,026	3,694	238	216	חניונים
11,717	11,732	1,636	1,635	קרקע תפוסה
-	-	-	-	קרקע תפוסה המשמשת לעריכת אירועים
-	-	-	-	קרקע תפוסה במפעל עתיר שטח
197	196	2,346	2,346	אדמה חקלאית
-	-	-	-	מבנה חקלאי
-	-	-	-	אדמת בניין
-	-	-	-	מגורים שאינם בשימוש
-	-	-	-	מערכת סולרית הממוקמת על גג נכס
-	-	-	-	מערכת סולרית שאינה ממוקמת על גג נכס
-	-	-	-	קרקע תפוסה למערכת סולרית
860	878	39	39	יתר סוגי הנכסים

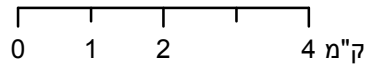
\* חיובי ארנונה מתייחסים לנתוני חיוב ראשוני, שאינו כולל את השינויים בסכומי המס בשל הצמדה ואת הגידול הטבעי שחל במהלך השנה כתוצאה מתוספת נכסים.

מקור הנתונים: דוח כספי שנתי מבוקר ברשויות מקומיות, נספח א.



### חבל מודיעין

סוג רשות: מועצה אזורית



### מפת התמצאות



שימושי קרקע:	
כרייה וחציבה	חינוך והשכלה
גופי מים	בריאות ורווחה
גינות לנוי פארק ציבורי	שירותי דת
יער וחורש	חירום והצלה
מטעים	שירותי מנהל ציבורי
גידולי שדה	בתי עלמין
שיחים בתה ועשבוני	תרבות פנאי וספורט
קרקע וסלע	מלונאות ואירוח כפרי
מסחר ומגורים במרכז עירוני	מבנים חקלאיים
תחבורה	
מסחר ומשרדים	
תעשייה	
מכלולי תשתית	
שירות לציבור ללא אפיון	
מגורים	