

2019

חוף אשקלון

כללי

סמל: 36 מחוז: הדרום	מרחב ימי, רשויות הגובלות בחוף הים: 1 מעמד מוניציפלי: מועצה אזורית
שנת קבלת מעמד מוניציפלי: 1950	סמל ושם ועדת תכנון ובנייה: 633
מספר חברי מועצה: 20	שטח (קמ"ר): 180.65
	מוצא המרחקים (2015) (ק"מ): 8.4
	מוצא המרחקים משוקלל (2015) (ק"מ): 8.6

סמל צורת יישוב	צורת יישוב	מספר יישובים	אוכלוסייה, לפי צורת יישוב (לא כולל גרים מחוץ ליישובים)
180	סך הכל יישובים במועצה	21	
190	יישובים עירוניים, יהודיים	-	370 8.5%
191	יישובים עירוניים, מושבים	1	350 7.0%
192	יישובים עירוניים, מושבים שיתופיים	-	190 13.7%
193	יישובים עירוניים, קיבוצים	-	340 1.6%
280	יישובים עירוניים, לא-יהודיים	-	330 17.4%
290	יישובים עירוניים, לא-יהודיים	-	320 4.6%
310	מושבים (לרבות כפרים שיתופיים)	10	310 47.2%
320	מושבים שיתופיים	1	
330	קיבוצים	5	
340	יישובים מוסדיים, יהודיים	1	
350	יישובים כפריים אחרים, יהודיים	2	
370	יישובים קהילתיים	1	
440	יישובים מוסדיים, לא-יהודיים	-	
450	יישובים כפריים אחרים, לא-יהודיים	-	

הערה: המספר שמעל האחוזים מציין את סמל צורת היישוב.

דמוגרפיה

אחוזים	מספרים מוחלטים	קבוצת אוכלוסייה ודת	אוכלוסייה בסוף 2019 - סך הכל (אלפים)
100.0	17,957	סך הכל	18.0
99.7		יהודים ואחרים	9.0
97.4		יהודים	9.0
1.8		אחוז גידול האוכלוסייה (לעומת שנה קודמת)	993
335		לידות חי	
56		פטירות	
279		ריבוי טבעי - סך הכל	
15.7		שיעור ל-1,000 תושבים	
0.8		פטירות תינוקות (ממוצע 2019-2015)	
..		שיעור ל-1,000 לידות חי 2019-2015	
207		הגירה בתוך הרשות	
19		מאזן הגירה פנימית	
22		מאזן הגירה - סך הכל	
20		עולים בהשקעות ראשונה	
30.0		גיל (אחוזים): 17-0	
55.0		44-18	
5.0		64-45	
10.0		+65	
4.6		אחוז עולי 1990+ מסך האוכלוסייה	

גיל	אחוזים
4-0	10.1
9-5	10.7
14-10	9.4
19-15	9.8
29-20	12.0
44-30	19.3
59-45	14.7
64-60	4.2
+65	9.8
17-0	36.5
+75	3.6

התפלגות אוכלוסייה, לפי גיל ומין (אחוזים)	
גיל	מין
נקבות	זכרים
	נקבות
זכרים	זכרים
	נקבות

הגירה פנימית, לפי מין וגיל						
גיל				מין		סך הכל
+65	64-30	29-15	עד 14	נקבות	זכרים	
25	422	203	357	529	478	1,007
25	377	275	311	488	500	988

2019

חוף אשקלון

שכר ורווחה

מקבלי קצבאות בגין ילדים (סוף שנה)				מקבלי:	
מספר ילדים במשפחה			סך הכל	דמי אבטלה - סך הכל (ממוצע חודשי)	155
+5	4-3	2-1			
98	792	1,051	1,941	מזה: גברים	65
537	2,627	1,633	4,797	הכשרה מקצועית	-
משפחות ילדים				גיל ממוצע (לא כולל חיילים)	38
נתוני 2018				דמי אבטלה ממוצעים ליום (ש"ח)	158
שכר חודשי ממוצע של שכיר במשך השנה				קצבאות זקנה ושאימים (סוף שנה)	1,682
% שינוי ריאלי לעומת שנה קודמת		ש"ח		מזה: אחוז מקבלי השלמת הכנסה	4.6
3.0	11,189			גמלת הבטחה הכנסה (נפשות, במשך השנה)	119
3.3	13,822			גמלאות (סוף שנה): סיעוד	296
3.1	8,634			נכות כללית	298
מספר השכירים				ניידות	62
אחוז השכירים המשתכרים עד שכר מינימום				נכות מעבודה ותלויים	72
32.9				מבוטחים בקופות חולים	
מדד אי-השוויון - שכירים (מדד גייני, 0 שוויון מלא)				באחוזים: כללית	67.6
0.4312				מכבי	19.7
מספר העצמאים				מאוחדת	6.7
893				לאומית	6.0
הכנסה חודשית ממוצעת של עצמאי במשך השנה (ש"ח)					
10,879					
אחוז שינוי ריאלי לעומת שנה קודמת					
2.5					
אחוז העצמאים המשתכרים עד מחצית השכר הממוצע					
43.4					

בנייה ודיור

גמר בנייה	התחלת בנייה	
57.0	48.0	שטח - סך הכל (אלפי מ"ר)
43.1	28.2	מזה: למגורים (אלפי מ"ר)
218	141	מספר דירות

תשתיות ושירותים עירוניים

גמר	התחלה	
2.5	2.5	סלילת כבישים חדשים, הרחבה ושיקום של כבישים
11.1	11.1	אורך (ק"מ)
-	-	שטח (אלפי מ"ר)
0.2	0.2	הנחת צינורות: מים (ק"מ)
-	-	ביוב (ק"מ)
-	-	תיעול (ק"מ)

תחבורה

8,091	כלי רכב מנועיים - סך הכל
6,674	מזה: כלי רכב פרטיים
7.0	גיל ממוצע של כלי רכב פרטי (שנים)
6	תאונות דרכים עם נפגעים (ת"ד) - סך הכל
-	קטלניות
3	קשות
3	קלות
0.3	שיעור ל-1,000 תושבים
0.7	שיעור ל-1,000 כלי רכב
-	הרוגים

חינוך

ילדים בגנים של משרד החינוך תשע"ט 2018/19				
סך הכל	גיל 3	גיל 4	גיל 5	גיל 6
1,159	389	361	369	40

תשע"ט 2018/19	בתי ספר	כיתות	תלמידים	ממוצע תלמידים לכיתה
סך הכל	11	158	3,902	-
יסודי	6	77	1,978	26
על-יסודי	9	81	1,924	-
חטיבת ביניים	4	38	972	-
תיכון	5	43	952	-

זכאים לתעודת בגרות מבין תלמידי כיתות יב (אחוזים):

79.2	סך הכל
68.4	עמדו בדרישות הסף של האוניברסיטאות

השכלה גבוהה

2020	
אחוז	
44.1	בעלי תארים מישראל מכלל בני 35-55
39.7	מסיימי יב שהחלו לימודים גבוהים בתוך 8 שנים מסיום התיכון
13.3	סטודנטים מכלל בני 20-25
3.5	סטודנטים מכלל האוכלוסייה

פסולת

פסולת מוצקה ביתית, מסחרית וגזם	
2.0	(ק"ג לנפש ליום)
32.9	אחוז מחזור

2019

חוף אשקלון

שימושי קרקע 2013

אחוז	קמ"ר	
100.0	175.31	סך הכל שטח שיפוט
3.3	5.74	מגורים
0.1	0.10	חינוך והשכלה
-	-	בריאות ורווחה
0.1	0.15	שירותים ציבוריים
0.2	0.34	תרבות, פנאי, נופש וספורט
-	0.06	מסחר ומשרדים
0.1	0.24	תעשייה
1.1	1.85	תשתית ותחבורה
2.8	4.98	מבנים חקלאיים
0.1	0.16	גינון לנוי, פארק ציבורי
5.7	10.01	יער וחורש
9.3	16.25	מטעים
45.0	78.84	גידולי שדה
32.2	56.59	שטח פתוח אחר
2,613	(נפשות לקמ"ר)	צפיפות אוכלוסייה לשטח בנוי למגורים
15.0		אוכלוסייה בסוף 2013 - סך הכל (אלפים)

מדד פריפריאליות 2015

5	אשכול: (מ-1 עד 10, 1 הפריפריאלי ביותר)
0.147	ערך מדד:
139	דירוג: (מ-1 עד 255, 1 הפריפריאלי ביותר)
	דירוג לפי מרכיבי המדד:
110	מדד נגישות פוטנציאלית:
	(מ-1 עד 255, 1 הנגישות הנמוכה ביותר)
162	קרבה לגבול מחוז תל אביב:
	(מ-1 עד 255, 1 המרוחק ביותר)

מדד חברתי-כלכלי 2017

7	אשכול: (מ-1 עד 10, 1 הנמוך ביותר)
0.640	ערך מדד:
180	דירוג: (מ-1 עד 255, 1 הנמוך ביותר)

אוכלוסיית דיור משותף 2018

סך הכל	אחוז מאוכל' הרשות	
6		מוסדות דיור משותף
654		דיירי דיור משותף
0.18		בתי אבות ודיור מוגן
2.59		מוסדות חינוך
0.65		מוסדות דת
-		מוסדות אשפוז כולל הוסטלים
0.29		מוסדות אחרים

2019

חוף אשקלון

נתוני ביצוע תקציב הרשות (אלפי ש"ח, אלא אם כן צוין אחרת)

הוצאות		הכנסות	
212,375	סך הכל תשלומים (תקציב רגיל ובלתי רגיל)	205,836	סך הכל תקבולים (תקציב רגיל ובלתי רגיל)
171,343	<u>תקציב רגיל - סך הכל</u>	174,027	<u>תקציב רגיל - סך הכל</u>
9,542	הוצאות לנפש (ש"ח)	9,692	הכנסות לנפש (ש"ח)
	לפי פרקי תקציב		לפי פרקי תקציב
14,786	הנהלה וכלליות	78,623	מיסים ומענקים
26,670	שירותים מקומיים	8,091	שירותים מקומיים
101,285	שירותים ממלכתיים	70,389	שירותים ממלכתיים
74,245	מזה: חינוך	52,720	מזה: חינוך
16,824	רווחה	12,656	רווחה
7,682	תרבות	3,288	תרבות
15,548	מפעלים	14,553	מפעלים
3,405	מזה: מפעל המים	3,405	מזה: מפעל מים
13,054	תשלומים בלתי רגילים	2,371	תקבולים בלתי רגילים
	לפי סיווג כלכלי		לפי סיווג כלכלי
51,924	עלות עבודה - סך הכל	85,352	הכנסות עצמיות - סך הכל
29,516	מזה: חינוך	4,613	מזה: חינוך
4,160	רווחה	894	רווחה
		47,271	ארנונה - סך הכל גבייה
71,187	הוצאות לפעולות		* למגורים
4,861	פירעון מלוות	19,637	סך הכל גבייה
797	הוצאות מימון	24,318	סך הכל חיובים נטו
		80.8 %	יחס גבייה לכלל החיובים
1,675	העברות והוצאות חד-פעמיות (כולל כיסוי גירעון מצטבר)	18,841	גבייה השנה (קרן + ריבית)
		26,474	חיוב בשנת החשבון
		71.2 %	יחס גבייה השנה לחיוב השנה
		6,189	פטורים, שחרורים והנחות
		796	גביית פיגורים (קרן + ריבית)
40,899	כלליות, השתתפויות ותמיכות	27,634	* לא למגורים - סך הכל גבייה
		32,574	עצמיות אחרות
		88,675	הכנסות מהממשלה - סך הכל
		46,633	מזה: משרד החינוך
		11,537	משרד הרווחה
		10,675	מענק כללי
		12,641	מענקים מיוחדים ו/או מיועדים
		-	מענקים להקטנת גירעון מצטבר
		-	מלווה לאיזון
41,032	<u>תקציב בלתי רגיל - סך הכל</u>	31,809	<u>תקציב בלתי רגיל - סך הכל</u>
39,101	מזה: עבודות שבוצעו במשך השנה	1,091	מזה: השתתפות בעלי נכסים
-	העברת מלוות	22,637	השתתפות משרדי ממשלה
1,931	הוצאות אחרות	7	מלוות
		8,074	הכנסות אחרות
			עודף/גירעון בתקציב הרגיל השנה
		2,684	עודף/גירעון בתקציב הרגיל השנה ללא קבלת מלוות לאיזון
		-13,838	עודף/גירעון מצטבר בתקציב הרגיל לסוף שנה
		29,518	עומס מלוות לפירעון בסוף השנה (כולל הפרשי הצמדה)

2019

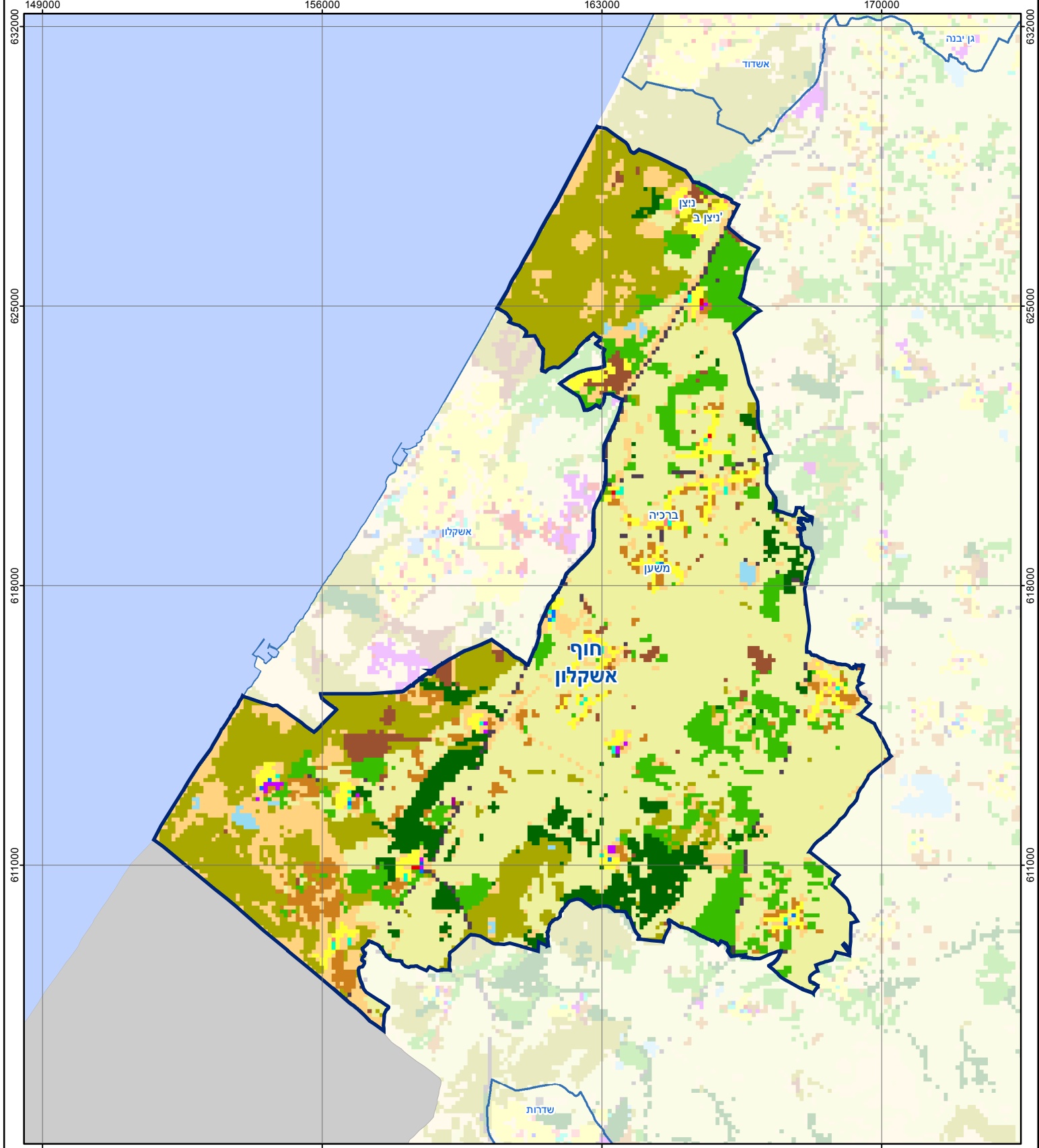
חוף אשקלון

חיובי ארנונה* לפי סוג נכס (2018 ו-2019)

חיוב באלפי ש"ח		שטחים באלפי מ"ר		סוג הנכס
2019	2018	2019	2018	
54,911	52,629	100,695	100,959	סך הכל
25,739	24,795	692	668	מגורים
7,408	5,698	76	58	משרדים, שירותים ומסחר
3,185	3,463	61	66	תעשייה
627	722	10	12	מלאכה
-	-	-	-	בנקים וחברות ביטוח
-	-	-	-	בתי מלון
-	-	-	-	חניונים
3,348	3,373	5,322	5,338	קרקע תפוסה
9	9	1	1	קרקע תפוסה המשמשת לעריכת אירועים
-	-	-	-	קרקע תפוסה במפעל עתיר שטח
2,343	2,365	91,299	91,591	אדמה חקלאית
577	571	1,639	1,629	מבנה חקלאי
-	-	-	-	אדמת בניין
-	-	-	-	מגורים שאינם בשימוש
5	6	23	23	מערכת סולרית הממוקמת על גג נכס
-	-	-	-	מערכת סולרית שאינה ממוקמת על גג נכס
-	-	-	-	קרקע תפוסה למערכת סולרית
11,670	11,627	1,571	1,572	יתר סוגי הנכסים

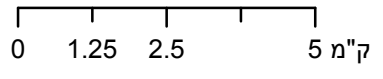
* חיובי ארנונה מתייחסים לנתוני חיוב ראשוני, שאינם כוללים את השינויים בסכומי המס בשל הצמדה ואת הגידול הטבעי שחל במהלך השנה כתוצאה מתוספת נכסים.

מקור הנתונים: דוח כספי שנתי מבוקר ברשויות מקומיות, נספח א.



חוף אשקלון

סוג רשות: מועצה אזורית



מפת התמצאות



שימושי קרקע:

כרייה וחציבה	מסחר ומגורים במרכז עירוני	חינוך והשכלה
גופי מים	תחבורה	בריאות ורווחה
גינון לנוי פארק ציבורי	מסחר ומשרדים	שירותי דת
יער חורש	תעשייה	חירום והצלה
מטעים	מכלולי תשתית	שירותי מנהל ציבורי
גידולי שדה	שירות לציבור ללא אפיון	בתי עלמין
שיחים בתה ועשבוני	מגורים	תרבות פנאי וספורט
קרקע וסלע	מבנים חקלאיים	מלונאות ואירוח כפרי