

2019

חוף הכרמל

כללי

סמל: 15 מחוז: חיפה	מרחב ימי, רשויות הגובלות בחוף הים: 1 מעמד מוניציפלי: מועצה אזורית
שנת קבלת מעמד מוניציפלי: 1951	סמל ושם ועדת תכנון ובנייה: 303 חוף הכרמל ממוצע המרחקים (2015) (ק"מ): 10.4
מספר חברי מועצה: 33	שטח (קמ"ר): 194.92 ממוצע המרחקים משוקלל (2015) (ק"מ): 12.0

סמל צורת יישוב	צורת יישוב	מספר יישובים	הערה:
	סך הכל יישובים במועצה	26	
180	יישובים עירוניים, יהודיים 9,000-5,000 תושבים	2	
190	יישובים עירוניים, יהודיים 4,999-2,000 תושבים	-	
191	יישובים עירוניים, מושבים 4,999-2,000 תושבים	-	
192	יישובים עירוניים, מושבים שיתופיים 4,999-2,000 תושבים	-	
193	יישובים עירוניים, קיבוצים 4,999-2,000 תושבים	1	
280	יישובים עירוניים, לא-יהודיים 9,000-5,000 תושבים	-	
290	יישובים עירוניים, לא-יהודיים 4,999-2,000 תושבים	-	
310	מושבים (לרבות כפרים שיתופיים)	9	
320	מושבים שיתופיים	2	
330	קיבוצים	7	
340	יישובים מוסדיים, יהודיים	3	
350	יישובים כפריים אחרים, יהודיים	-	
370	יישובים קהילתיים	1	
440	יישובים מוסדיים, לא-יהודיים	-	
450	יישובים כפריים אחרים, לא-יהודיים	1	

דמוגרפיה

אחוזים	מספרים מוחלטים	קבוצת אוכלוסייה ודת	אוכלוסייה בסוף 2019 - סך הכל (אלפים)
100.0	33,138	סך הכל	33.1
98.1		יהודים ואחרים	16.8
94.8		יהודים	16.3
4.1		אחוז גידול האוכלוסייה (לעומת שנה קודמת)	915
504		לידות חי	
116		פטירות	
388		ריבוי טבעי - סך הכל	
11.9		שיעור ל-1,000 תושבים	
0.2		פטירות תינוקות (ממוצע 2015-2019)	
..		שיעור ל-1,000 לידות חי 2015-2019	
860		הגירה בתוך הרשות	
735		מאזן הגירה פנימית	
951		מאזן הגירה - סך הכל	
206		עולים בהשקעות ראשונה	
19.4		גיל (אחוזים): 17-0	
68.9		44-18	
7.8		64-45	
3.9		+65	
8.7		אחוז עולי 1990+ מסך האוכלוסייה	

גיל	אחוזים
4-0	8.9
9-5	9.2
14-10	8.8
19-15	9.3
29-20	11.4
44-30	20.0
59-45	16.5
64-60	4.4
+65	11.6
17-0	32.5
+75	4.0

התפלגות אוכלוסייה, לפי גיל ומין (אחוזים)			
גיל	מין		סך הכל
	נקבות	זכרים	
+65	66	1,031	304
64-30	779	399	1,178
29-15	1,070	709	1,779
עד 14	736	709	1,445

2019

חוף הכרמל

שכר ורווחה

מקבלי קצבאות בגין ילדים (סוף שנה)				מקבלי:	
מספר ילדים במשפחה			סך הכל	241	דמי אבטלה - סך הכל (ממוצע חודשי)
+5	4-3	2-1			
64	1,067	2,100	3,231	113	מזה: גברים
360	3,420	3,239	7,019	-	הכשרה מקצועית
נתוני 2018				39	גיל ממוצע (לא כולל חיילים)
שכר חודשי ממוצע של שכיר במשך השנה				168	דמי אבטלה ממוצעים ליום (ש"ח)
% שינוי ריאלי לעומת שנה קודמת		ש"ח		3,549	קצבאות זקנה ושאימים (סוף שנה)
1.4	12,547			3.1	מזה: אחוז מקבלי השלמת הכנסה
2.4	15,840			171	גמלת הבטחה הכנסה (נפשות, במשך השנה)
0.3	9,377			442	גמלאות (סוף שנה): סיעוד
מספר השכירים				546	נכות כללית
14,103				92	ניידות
34.6 אחוז השכירים המשתכרים עד שכר מינימום				86	נכות מעבודה ותלויים
מדד אי-השוויון - שכירים (מדד גייני, 0 שוויון מלא)				מבוטחים בקופות חולים	
0.4920				63.1	באחוזים: כללית
מספר העצמאים				28.7	מכבי
1,935				5.6	מאוחדת
הכנסה חודשית ממוצעת של עצמאי במשך השנה (ש"ח)				2.6	לאומית
11,528					
1.2 אחוז שינוי ריאלי לעומת שנה קודמת					
אחוז העצמאים המשתכרים עד מחצית השכר הממוצע					
41.2					

בנייה ודיור

גמר בנייה	התחלת בנייה	
24.0	21.0	שטח - סך הכל (אלפי מ"ר)
21.0	20.7	מזה: למגורים (אלפי מ"ר)
69	74	מספר דירות

תשתיות ושירותים עירוניים

גמר	התחלה	
		סלילת כבישים חדשים, הרחבה ושיקום של כבישים
2.4	2.4	אורך (ק"מ)
14.3	14.3	שטח (אלפי מ"ר)
-	-	הנחת צינורות: מים (ק"מ)
-	-	ביוב (ק"מ)
0.4	0.4	תיעול (ק"מ)

תחבורה

15,435	כלי רכב מנועיים - סך הכל
12,969	מזה: כלי רכב פרטיים
6.6	גיל ממוצע של כלי רכב פרטי (שנים)
13	תאונות דרכים עם נפגעים (ת"ד) - סך הכל
-	קטלניות
1	קשות
12	קלות
0.4	שיעור ל-1,000 תושבים
0.9	שיעור ל-1,000 כלי רכב
-	הרוגים

חינוך

ילדים בגנים של משרד החינוך תשע"ט 2018/19				
סך הכל	גיל 3	גיל 4	גיל 5	גיל 6
1,699	545	543	545	66

תשע"ט 2018/19	בתי ספר	כיתות	תלמידים	ממוצע תלמידים לכיתה
סך הכל	15	287	6,906	-
יסודי	11	135	3,244	26
על-יסודי	8	152	3,662	-
חטיבת ביניים	3	55	1,518	-
תיכון	5	97	2,144	-
זכאים לתעודת בגרות מבין תלמידי כיתות יב (אחוזים):				
סך הכל	76.3			
עמדו בדרישות הסף של האוניברסיטאות	66.1			

השכלה גבוהה

2020	
אחוז	
46.8	בעלי תארים מישראל מכלל בני 35-55
45.2	מסיימי יב שהחלו לימודים גבוהים בתוך 8 שנים מסיום התיכון
10.2	סטודנטים מכלל בני 20-25
3.4	סטודנטים מכלל האוכלוסייה

פסולת

פסולת מוצקה ביתית, מסחרית וגזם	
2.8	(ק"ג לנפש ליום)
27.9	אחוז מחזור

2019

חוף הכרמל

שימושי קרקע 2013

אחוז	קמ"ר	
100.0	183.36	סך הכל שטח שיפוט
4.8	8.88	מגורים
0.3	0.49	חינוך והשכלה
-	0.02	בריאות ורווחה
0.1	0.22	שירותים ציבוריים
0.4	0.74	תרבות, פנאי, נופש וספורט
0.1	0.10	מסחר ומשרדים
0.5	0.92	תעשייה
1.5	2.71	תשתית ותחבורה
0.7	1.27	מבנים חקלאיים
0.7	1.33	גינון לנוי, פארק ציבורי
38.9	71.32	יער וחורש
13.2	24.26	מטעים
13.1	24.00	גידולי שדה
25.7	47.10	שטח פתוח אחר
3,131	183.36	צפיפות אוכלוסייה לשטח בנוי למגורים (נפשות לקמ"ר)
27.8		אוכלוסייה בסוף 2013 - סך הכל (אלפים)

מדד פריפריאליות 2015

5	אשכול: (מ-1 עד 10, 1 הפריפריאלי ביותר)
0.082	ערך מדד:
133	דירוג: (מ-1 עד 255, 1 הפריפריאלי ביותר)
	<u>דירוג לפי מרכיבי המדד:</u>
108	מדד נגישות פוטנציאלית:
	(מ-1 עד 255, 1 הנגישות הנמוכה ביותר)
150	קרבה לגבול מחוז תל אביב:
	(מ-1 עד 255, 1 המרוחק ביותר)

מדד חברתי-כלכלי 2017

8	אשכול: (מ-1 עד 10, 1 הנמוך ביותר)
1.000	ערך מדד:
207	דירוג: (מ-1 עד 255, 1 הנמוך ביותר)

אוכלוסיית דיור משותף 2018

סך הכל	אחוז מאוכל' הרשות	
8		מוסדות דיור משותף
1,893		דיירי דיור משותף
0.04		בתי אבות ודיור מוגן
4.70		מוסדות חינוך
-		מוסדות דת
-		מוסדות אשפוז כולל הוסטלים
1.21		מוסדות אחרים

2019

חוף הכרמל

נתוני ביצוע תקציב הרשות (אלפי ש"ח, אלא אם כן צוין אחרת)

הוצאות		הכנסות	
383,898	סך הכל תשלומים (תקציב רגיל ובלתי רגיל)	406,100	סך הכל תקבולים (תקציב רגיל ובלתי רגיל)
281,767	<u>תקציב רגיל - סך הכל</u>	283,018	<u>תקציב רגיל - סך הכל</u>
8,503	הוצאות לנפש (ש"ח)	8,541	הכנסות לנפש (ש"ח)
	לפי פרקי תקציב		לפי פרקי תקציב
17,807	הנהלה וכלליות	114,026	מיסים ומענקים
51,959	שירותים מקומיים	21,143	שירותים מקומיים
163,673	שירותים ממלכתיים	119,693	שירותים ממלכתיים
115,074	מזה: חינוך	87,250	מזה: חינוך
29,919	רווחה	20,422	רווחה
15,856	תרבות	8,729	תרבות
23,504	מפעלים	20,665	מפעלים
3,342	מזה: מפעל המים	4,544	מזה: מפעל מים
24,824	תשלומים בלתי רגילים	7,491	תקבולים בלתי רגילים
	לפי סיווג כלכלי		לפי סיווג כלכלי
96,002	עלות עבודה - סך הכל	185,971	הכנסות עצמיות - סך הכל
53,395	מזה: חינוך	18,182	מזה: חינוך
9,303	רווחה	2,515	רווחה
		96,490	ארנונה - סך הכל גבייה
149,145	הוצאות לפעולות		* למגורים
		60,434	סך הכל גבייה
4,303	פירעון מלוות	68,378	סך הכל חיובים נטו
		88.4 %	יחס גבייה לכלל החיובים
1,207	הוצאות מימון	56,693	גבייה השנה (קרן + ריבית)
		70,166	חיוב בשנת החשבון
4,809	העברות והוצאות חד-פעמיות (כולל כיסוי גירעון מצטבר)	80.8 %	יחס גבייה השנה לחיוב השנה
		9,442	פטורים, שחרורים והנחות
		3,741	גביית פיגורים (קרן + ריבית)
26,301	כלליות, השתתפויות ותמיכות	36,056	* לא למגורים - סך הכל גבייה
		68,784	עצמיות אחרות
		97,047	הכנסות מהממשלה - סך הכל
		69,123	מזה: משרד החינוך
		17,907	משרד הרווחה
		-	מענק כללי
		6,899	מענקים מיוחדים ו/או מיועדים
		-	מענקים להקטנת גירעון מצטבר
		-	מלווה לאיזון
102,131	<u>תקציב בלתי רגיל - סך הכל</u>	123,082	<u>תקציב בלתי רגיל - סך הכל</u>
93,345	מזה: עבודות שבוצעו במשך השנה	3,518	מזה: השתתפות בעלי נכסים
-	העברת מלוות	30,005	השתתפות משרדי ממשלה
8,786	הוצאות אחרות	-	מלוות
		89,559	הכנסות אחרות
			עודף/גירעון בתקציב הרגיל השנה
		1,251	עודף/גירעון בתקציב הרגיל השנה ללא קבלת מלוות לאיזון
		9,908	עודף/גירעון מצטבר בתקציב הרגיל לסוף שנה
		10,925	עומס מלוות לפירעון בסוף השנה (כולל הפרשי הצמדה)

2019

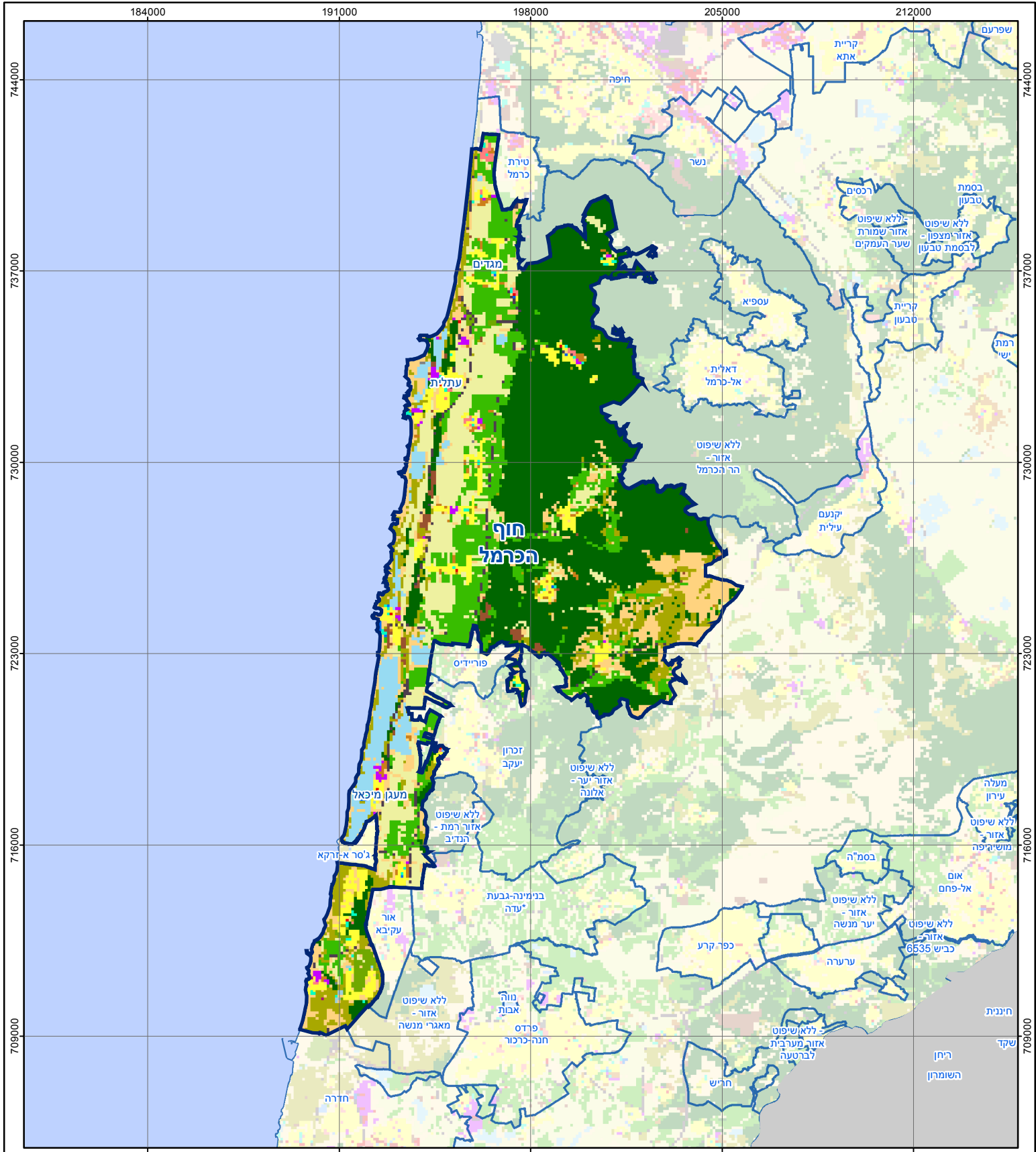
חוף הכרמל

חיובי ארנונה* לפי סוג נכס (2018 ו-2019)

חיוב באלפי ש"ח		שטחים באלפי מ"ר		סוג הנכס
2019	2018	2019	2018	
101,003	95,239	55,324	55,039	סך הכל
64,757	61,933	1,660	1,588	מגורים
8,233	6,281	98	83	משרדים, שירותים ומסחר
8,823	8,740	231	230	תעשייה
4,382	4,389	72	72	מלאכה
181	181	0	0	בנקים וחברות ביטוח
3,964	3,363	64	60	בתי מלון
1	1	0	0	חניונים
6,565	6,078	1,233	1,203	קרקע תפוסה
404	286	52	37	קרקע תפוסה המשמשת לעריכת אירועים
-	-	-	-	קרקע תפוסה במפעל עתיר שטח
1,230	1,210	50,261	50,206	אדמה חקלאית
11	8	21	21	מבנה חקלאי
-	-	-	-	אדמת בניין
-	-	-	-	מגורים שאינם בשימוש
-	-	-	-	מערכת סולרית הממוקמת על גג נכס
-	-	-	-	מערכת סולרית שאינה ממוקמת על גג נכס
-	-	-	-	קרקע תפוסה למערכת סולרית
2,451	2,770	1,632	1,538	יתר סוגי הנכסים

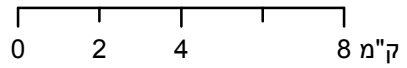
* חיובי ארנונה מתייחסים לנתוני חיוב ראשוני, שאינם כוללים את השינויים בסכומי המס בשל הצמדה ואת הגידול הטבעי שחל במהלך השנה כתוצאה מתוספת נכסים.

מקור הנתונים: דוח כספי שנתי מבוקר ברשויות מקומיות, נספח א.



חוף הכרמל

סוג רשות: מועצה אזורית



מפת התמצאות



שימושי קרקע:	
כרייה וחציבה	מסחר ומגורים במרכז עירוני
גופי מים	תחבורה
גינון לנוי פארק ציבורי	מסחר ומשרדים
יער וחורש	תעשייה
מטעים	מכלולי תשתית
גידולי שדה	שירות לציבור ללא אפיון
שיחים בתה ועשבוני	מגורים
קרקע וסלע	מבנים חקלאיים
חינוך והשכלה	בריאות ורווחה
שירותי דת	חירום והצלה
שירותי מנהל ציבורי	בתי עלמין
תרבות פנאי וספורט	מלונאות ואירוח כפרי