

2019

חוף השרון

כללי

מסל: 19 מחוז: המרכז	מרחב ימי, רשויות הגובלות בחוף הים: 1 מעמד מוניציפלי: מועצה אזורית
שנת קבלת מעמד מוניציפלי: 1949	חוף השרון ממוצע המרחקים (2015) (ק"מ): 6.9
סמל ושם ועדת תכנון ובנייה: 401	ממוצע המרחקים משוקלל (2015) (ק"מ): 7.1
שטח (קמ"ר): 50.02	מספר חברי מועצה: 13

סמל צורת יישוב	צורת יישוב	מספר יישובים	אוכלוסייה, לפי צורת יישוב (לא כולל גרים מחוץ ליישובים)
180	סך הכל יישובים במועצה	14	
190	יישובים עירוניים, יהודיים	-	350 7.6%
191	יישובים עירוניים, מושבים	-	340 1.0%
192	יישובים עירוניים, מושבים שיתופיים	-	330 33.6%
193	יישובים עירוניים, קיבוצים	-	310 57.8%
280	יישובים עירוניים, לא-יהודיים	-	
290	יישובים עירוניים, לא-יהודיים	-	
310	מושבים (לרבות כפרים שיתופיים)	6	
320	מושבים שיתופיים	-	
330	קיבוצים	5	
340	יישובים מוסדיים, יהודיים	1	
350	יישובים כפריים אחרים, יהודיים	2	
370	יישובים קהילתיים	-	
440	יישובים מוסדיים, לא-יהודיים	-	
450	יישובים כפריים אחרים, לא-יהודיים	-	

הערה: המספר שמעל האחוזים מציין את סמל צורת היישוב.

דמוגרפיה

אחוזים	מספרים מוחלטים	קבוצת אוכלוסייה ודת	אוכלוסייה בסוף 2019 - סך הכל (אלפים)
100.0	14,425	סך הכל	14.4
96.7		יהודים ואחרים	7.7
93.1		יהודים	6.7
0.5		אחוז גידול האוכלוסייה (לעומת שנה קודמת)	864
175		לידות חי	
76		פטירות	
99		ריבוי טבעי - סך הכל	
6.9		שיעור ל-1,000 תושבים	
..		פטירות תינוקות (ממוצע 2015-2019)	
-		שיעור ל-1,000 לידות חי 2015-2019	
112		הגירה בתוך הרשות	
-67		מאזן הגירה פנימית	
-46		מאזן הגירה - סך הכל	
23		עולים בהשקעות ראשונה	
52.2		גיל (אחוזים): 17-0	
26.1		44-18	
21.7		64-45	
0.0		+65	
7.6		אחוז עולי 1990+ מסך האוכלוסייה	

גיל	אחוזים
4-0	7.4
9-5	8.5
14-10	8.0
19-15	8.0
29-20	10.3
44-30	21.2
59-45	18.1
64-60	4.0
+65	14.5
17-0	28.8
+75	6.7

התפלגות אוכלוסייה, לפי גיל ומין (אחוזים)	
גיל	מין
90+	נקבות
	זכרים
80-89	נקבות
	זכרים
70-79	נקבות
	זכרים
60-69	נקבות
	זכרים
50-59	נקבות
	זכרים
40-49	נקבות
	זכרים
30-39	נקבות
	זכרים
20-29	נקבות
	זכרים
10-19	נקבות
	זכרים
0-9	נקבות
	זכרים

הגירה פנימית, לפי מין וגיל						
גיל				מין		סך הכל
+65	64-30	29-15	עד 14	נקבות	זכרים	
34	256	71	178	273	266	539
26	293	92	195	315	291	606

2019

חוף השרון

שכר ורווחה

מקבלי קצבאות בגין ילדים (סוף שנה)				מקבלי:	
מספר ילדים במשפחה			סך הכל	דמי אבטלה - סך הכל (ממוצע חודשי)	83
+5	4-3	2-1			
10	543	964	1,517	מזה: גברים	33
52	1,709	1,520	3,281	הכשרה מקצועית	..
נתוני 2018				גיל ממוצע (לא כולל חיילים)	40
שכר חודשי ממוצע של שכיר במשך השנה				דמי אבטלה ממוצעים ליום (ש"ח)	186
% שינוי ריאלי לעומת שנה קודמת		ש"ח		קצבאות זקנה ושאימים (סוף שנה)	1,644
1.1	13,413			מזה: אחוז מקבלי השלמת הכנסה	1.1
2.3	16,996			גמלת הבטחה הכנסה (נפשות, במשך השנה)	34
0.5	10,140			גמלאות (סוף שנה): סיעוד	234
מספר השכירים				נכות כללית	215
5,114				ניידות	41
30.0 אחוז השכירים המשתכרים עד שכר מינימום				נכות מעבודה ותלויים	27
0.5235 מדד אי-השוויון - שכירים (מדד גייני, 0 שוויון מלא)				מבוטחים בקופות חולים	
849 מספר העצמאים				באחוזים: כללית	61.8
13,530 הכנסה חודשית ממוצעת של עצמאי במשך השנה (ש"ח)				מכבי	31.1
12.4 אחוז שינוי ריאלי לעומת שנה קודמת				מאוחדת	5.3
44.3 אחוז העצמאים המשתכרים עד מחצית השכר הממוצע				לאומית	1.7

בנייה ודיור

גמר בנייה	התחלת בנייה	
16.4	14.9	שטח - סך הכל (אלפי מ"ר)
3.6	7.6	מזה: למגורים (אלפי מ"ר)
14	30	מספר דירות

תשתיות ושירותים עירוניים

גמר	התחלה	
-	-	סלילת כבישים חדשים, הרחבה ושיקום של כבישים
-	-	אורך (ק"מ)
-	-	שטח (אלפי מ"ר)
-	-	הנחת צינורות: מים (ק"מ)
-	-	ביוב (ק"מ)
-	-	תיעול (ק"מ)

תחבורה

6,861	כלי רכב מנועיים - סך הכל
5,511	מזה: כלי רכב פרטיים
6.4	גיל ממוצע של כלי רכב פרטי (שנים)
5	תאונות דרכים עם נפגעים (ת"ד) - סך הכל
1	קטלניות
1	קשות
3	קלות
0.3	שיעור ל-1,000 תושבים
0.7	שיעור ל-1,000 כלי רכב
1	הרוגים

חינוך

ילדים בגנים של משרד החינוך תשע"ט 2018/19				
סך הכל	גיל 3	גיל 4	גיל 5	גיל 6
633	202	209	200	22

תשע"ט 2018/19	בתי ספר	כיתות	תלמידים	ממוצע תלמידים לכיתה
סך הכל	7	127	3,088	-
יסודי	5	59	1,411	29
על-יסודי	6	68	1,677	-
חטיבת ביניים	..	27	784	-
תיכון	4	41	893	-
זכאים לתעודת בגרות מבין תלמידי כיתות יב (אחוזים):				
סך הכל	93.8			
עמדו בדרישות הסף של האוניברסיטאות	87.7			

השכלה גבוהה

2020	אחוז
46.1	בעלי תארים מישראל מכלל בני 35-55
39.0	מסיימי יב שהחלו לימודים גבוהים בתוך 8 שנים מסיום התיכון
10.3	סטודנטים מכלל בני 20-25
2.9	סטודנטים מכלל האוכלוסייה

פסולת

5.1	פסולת מוצקה ביתית, מסחרית וגזם (ק"ג לנפש ליום)
32.8	אחוז מחזור

2019

חוף השרון

שימושי קרקע 2013

אחוז	קמ"ר	
100.0	47.60	סך הכל שטח שיפוט
9.3	4.41	מגורים
0.2	0.09	חינוך והשכלה
0.1	0.05	בריאות ורווחה
0.2	0.09	שירותים ציבוריים
0.6	0.30	תרבות, פנאי, נופש וספורט
0.3	0.15	מסחר ומשרדים
0.7	0.35	תעשייה
2.1	1.01	תשתית ותחבורה
3.8	1.79	מבנים חקלאיים
0.4	0.18	גינון לנוי, פארק ציבורי
1.8	0.85	יער וחורש
27.9	13.27	מטעים
32.9	15.67	גידולי שדה
19.7	9.39	שטח פתוח אחר
2,993	(נפשות לקמ"ר)	צפיפות אוכלוסייה לשטח בנוי למגורים
13.2		אוכלוסייה בסוף 2013 - סך הכל (אלפים)

מדד פריפריאליות 2015

7	אשכול: (מ-1 עד 10, 1 הפריפריאלי ביותר)
1.270	ערך מדד:
215	דירוג: (מ-1 עד 255, 1 הפריפריאלי ביותר)
	דירוג לפי מרכיבי המדד:
211	מדד נגישות פוטנציאלית:
	(מ-1 עד 255, 1 הנגישות הנמוכה ביותר)
231	קרבה לגבול מחוז תל אביב:
	(מ-1 עד 255, 1 המרוחק ביותר)

מדד חברתי-כלכלי 2017

9	אשכול: (מ-1 עד 10, 1 הנמוך ביותר)
1.302	ערך מדד:
229	דירוג: (מ-1 עד 255, 1 הנמוך ביותר)

אוכלוסיית דיור משותף 2018

סך הכל	אחוז מאוכל' הרשות	
9		מוסדות דיור משותף
1,960		דיירי דיור משותף
2.64		בתי אבות ודיור מוגן
1.74		מוסדות חינוך
-		מוסדות דת
1.11		מוסדות אשפוז כולל הוסטלים
8.16		מוסדות אחרים

2019

חוף השרון

נתוני ביצוע תקציב הרשות (אלפי ש"ח, אלא אם כן צוין אחרת)

הוצאות		הכנסות	
171,362	סך הכל תשלומים (תקציב רגיל ובלתי רגיל)	155,022	סך הכל תקבולים (תקציב רגיל ובלתי רגיל)
133,526	תקציב רגיל - סך הכל	132,898	תקציב רגיל - סך הכל
9,257	הוצאות לנפש (ש"ח)	9,213	הכנסות לנפש (ש"ח)
	לפי פרקי תקציב		לפי פרקי תקציב
15,237	הנהלה וכלליות	83,495	מיסים ומענקים
34,663	שירותים מקומיים	6,465	שירותים מקומיים
46,469	שירותים ממלכתיים	23,428	שירותים ממלכתיים
29,538	מזה: חינוך	15,646	מזה: חינוך
8,159	רווחה	4,895	רווחה
8,004	תרבות	2,022	תרבות
24,380	מפעלים	15,506	מפעלים
-	מזה: מפעל המים	-	מזה: מפעל מים
12,777	תשלומים בלתי רגילים	4,004	תקבולים בלתי רגילים
	לפי סיווג כלכלי		לפי סיווג כלכלי
27,189	עלות עבודה - סך הכל	109,922	הכנסות עצמיות - סך הכל
9,477	מזה: חינוך	2,560	מזה: חינוך
1,795	רווחה	410	רווחה
60,927	הוצאות לפעולות	70,475	ארנונה - סך הכל גבייה *
9,900	פירעון מלוות	26,254	סך הכל גבייה
393	הוצאות מימון	27,025	סך הכל חיובים נטו
463	העברות והוצאות חד-פעמיות (כולל כיסוי גירעון מצטבר)	97.1 %	יחס גבייה לכלל החיובים
34,654	כלליות, השתתפויות ותמיכות	25,600	גבייה השנה (קרן + ריבית)
		29,882	חיוב בשנת החשבון
		85.7 %	יחס גבייה השנה לחיוב השנה
		4,202	פטורים, שחרורים והנחות
		654	גביית פיגורים (קרן + ריבית)
		44,221	* לא למגורים - סך הכל גבייה
		36,477	עצמיות אחרות
		22,976	הכנסות מהממשלה - סך הכל
		17,660	מזה: משרד החינוך
		4,486	משרד הרווחה
		-	מענק כללי
		63	מענקים מיוחדים ו/או מיועדים
		-	מענקים להקטנת גירעון מצטבר
		-	מלווה לאיזון
37,836	תקציב בלתי רגיל - סך הכל	22,124	תקציב בלתי רגיל - סך הכל
23,534	מזה: עבודות שבוצעו במשך השנה	225	מזה: השתתפות בעלי נכסים
-	העברת מלוות	2,488	השתתפות משרדי ממשלה
14,302	הוצאות אחרות	10,000	מלוות
		9,411	הכנסות אחרות
			עודף/גירעון בתקציב הרגיל השנה
		-628	עודף/גירעון בתקציב הרגיל השנה ללא קבלת מלוות לאיזון
		-628	עודף/גירעון מצטבר בתקציב הרגיל לסוף שנה
		-1,048	עומס מלוות לפירעון בסוף השנה (כולל הפרשי הצמדה)
		50,301	

2019

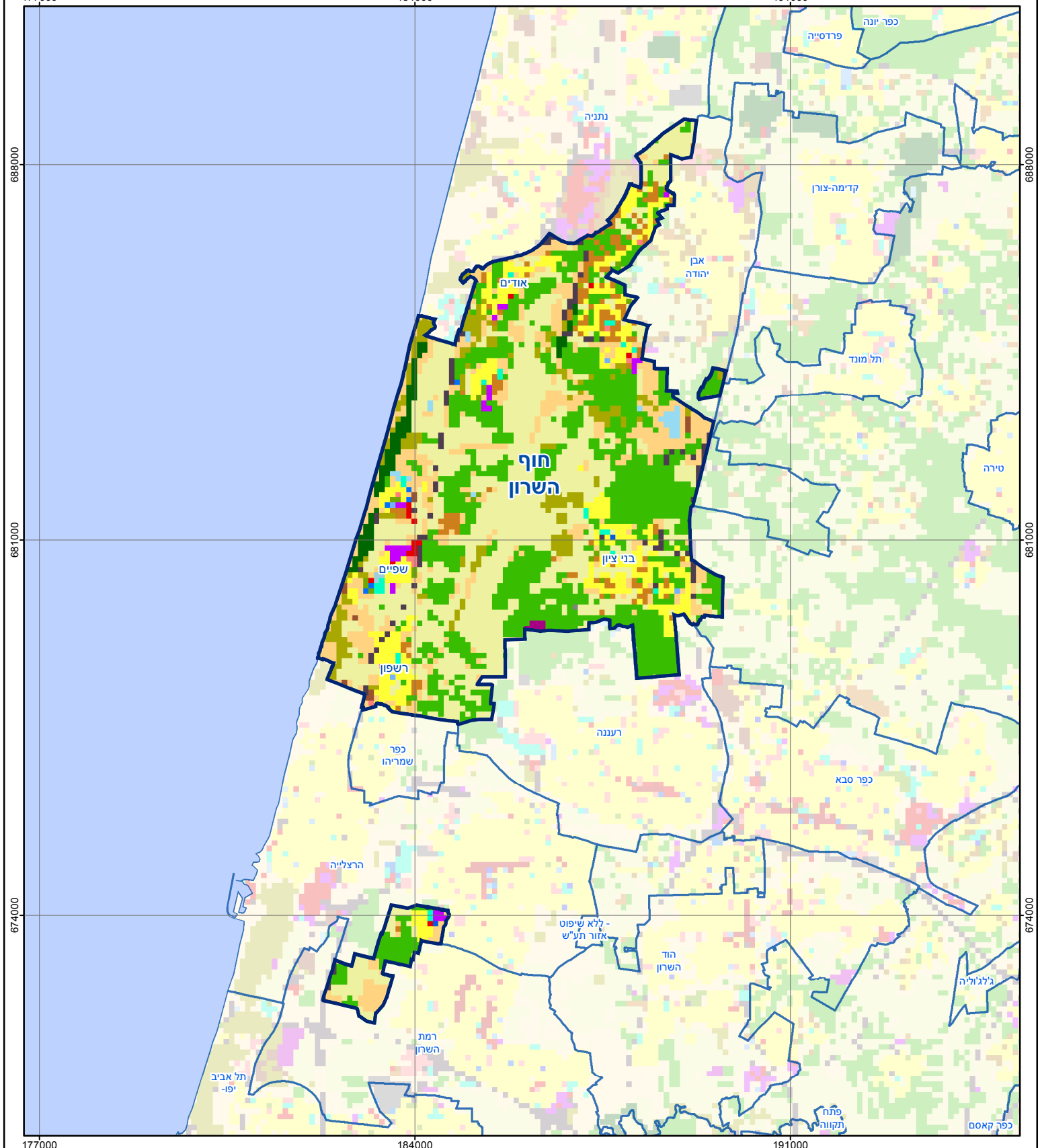
חוף השרון

חיובי ארנונה* לפי סוג נכס (2018 ו-2019)

חיוב באלפי ש"ח		שטחים באלפי מ"ר		סוג הנכס
2019	2018	2019	2018	
75,110	73,574	33,608	33,640	סך הכל
30,330	30,119	723	721	מגורים
20,644	19,989	204	200	משרדים, שירותים ומסחר
4,852	5,139	77	83	תעשייה
11,167	10,606	165	158	מלאכה
2,062	676	3	1	בנקים וחברות ביטוח
883	1,764	11	18	בתי מלון
249	253	114	116	חניונים
2,495	2,452	1,476	1,473	קרקע תפוסה
-	-	-	-	קרקע תפוסה המשמשת לעריכת אירועים
-	-	-	-	קרקע תפוסה במפעל עתיר שטח
1,007	1,006	30,450	30,488	אדמה חקלאית
148	145	348	341	מבנה חקלאי
-	-	-	-	אדמת בניין
-	-	-	-	מגורים שאינם בשימוש
-	-	-	-	מערכת סולרית הממוקמת על גג נכס
-	-	-	-	מערכת סולרית שאינה ממוקמת על גג נכס
-	-	-	-	קרקע תפוסה למערכת סולרית
1,274	1,426	36	41	יתר סוגי הנכסים

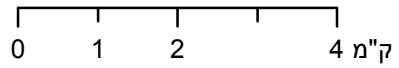
* חיובי ארנונה מתייחסים לנתוני חיוב ראשוני, שאינו כולל את השינויים בסכומי המס בשל הצמדה ואת הגידול הטבעי שחל במהלך השנה כתוצאה מתוספת נכסים.

מקור הנתונים: דוח כספי שנתי מבוקר ברשויות מקומיות, נספח א.



חוף השרון

סוג רשות: מועצה אזורית



מפת התמצאות



שימושי קרקע:	
כרייה וחציבה	מסחר ומגורים במרכז עירוני
גופי מים	תחבורה
גינון לנוי פארק ציבורי	מסחר ומשרדים
יער וחורש	תעשייה
מטעים	מכלולי תשתית
גידולי שדה	שירות לציבור ללא אפיון
שיחים בתה ועשבוני	מגורים
קרקע וסלע	מבנים חקלאיים
חינוך והשכלה	בריאות ורווחה
שירותי דת	חירום והצלה
שירותי מנהל ציבורי	בתי עלמין
תרבות פנאי וספורט	מלונאות ואירוח כפרי