

2019

יואב

כללי

מסל: 35 מחוז: הדרום	מרחב ימי, רשויות הגובלות בחוף הים: 0 מעמד מוניציפלי: מועצה אזורית
שנת קבלת מעמד מוניציפלי: 1952	סמל ושם ועדת תכנון ובנייה: 632
מספר חברי מועצה: 24	שטח (קמ"ר): 198.67
	מוצא המרחקים (2015) (ק"מ): 14.8
	מוצא המרחקים משוקלל (2015) (ק"מ): 14.1

סמל צורת יישוב	צורת יישוב	מספר יישובים	אוכלוסייה, לפי צורת יישוב (לא כולל גרים מחוץ ליישובים)
180	סך הכל יישובים במועצה	13	
190	יישובים עירוניים, יהודיים	-	450 2.2%
191	יישובים עירוניים, מושבים	-	350 3.1%
192	יישובים עירוניים, מושבים שיתופיים	-	310 25.3%
193	יישובים עירוניים, קיבוצים	-	
280	יישובים עירוניים, לא-יהודיים	-	
290	יישובים עירוניים, לא-יהודיים	-	
310	מושבים (לרבות כפרים שיתופיים)	3	
320	מושבים שיתופיים	-	
330	קיבוצים	8	
340	יישובים מוסדיים, יהודיים	-	
350	יישובים כפריים אחרים, יהודיים	1	
370	יישובים קהילתיים	-	
440	יישובים מוסדיים, לא-יהודיים	-	
450	יישובים כפריים אחרים, לא-יהודיים	1	

הערה: המספר שמעל האחוזים מציין את סמל צורת היישוב.

דמוגרפיה

אחוזים	מספרים מוחלטים	קבוצת אוכלוסייה ודת	אוכלוסייה בסוף 2019 - סך הכל (אלפים)
100.0	9,040	סך הכל	9.0
97.8		יהודים ואחרים	4.5
95.4		יהודים	4.5
1.7		אחוז גידול האוכלוסייה (לעומת שנה קודמת)	1,061
112		לידות חי	
21		פטירות	
91		ריבוי טבעי - סך הכל	
10.1		שיעור ל-1,000 תושבים	
..		פטירות תינוקות (ממוצע 2015-2019)	
-		שיעור ל-1,000 לידות חי 2019-2015	
29		הגירה בתוך הרשות	
102		מאזן הגירה פנימית	
112		מאזן הגירה - סך הכל	
14		עולים בהשקעות ראשונה	
71.4		גיל (אחוזים): 17-0	
14.3		44-18	
7.1		64-45	
7.1		+65	
4.1		אחוז עולי 1990+ מסך האוכלוסייה	

גיל	אחוזים
4-0	8.3
9-5	12.0
14-10	11.3
19-15	9.3
29-20	8.9
44-30	19.3
59-45	17.4
64-60	2.9
+65	10.5
17-0	36.7
+75	4.0

התפלגות אוכלוסייה, לפי גיל ומין (אחוזים)	
גיל	מין
90+	זכרים
80-89	זכרים
70-79	זכרים
60-69	זכרים
50-59	זכרים
40-49	זכרים
30-39	זכרים
20-29	זכרים
10-19	זכרים
0-9	זכרים
90+	נקבות
80-89	נקבות
70-79	נקבות
60-69	נקבות
50-59	נקבות
40-49	נקבות
30-39	נקבות
20-29	נקבות
10-19	נקבות
0-9	נקבות

הגירה פנימית, לפי מין וגיל					
גיל			מין		סך הכל
+65	64-30	29-15	עד 14	זכרים	
10	196	33	195	216	434
9	138	63	122	178	332

2019

יואב

שכר ורווחה

מקבלי קצבאות בגין ילדים (סוף שנה)				מקבלי:	
מספר ילדים במשפחה			סך הכל	דמי אבטלה - סך הכל (ממוצע חודשי)	68
+5	4-3	2-1			
19	398	508	925	מזה: גברים	25
99	1,273	792	2,164	הכשרה מקצועית	-
נתוני 2018				גיל ממוצע (לא כולל חיילים)	
שכר חודשי ממוצע של שכיר במשך השנה				דמי אבטלה ממוצעים ליום (ש"ח)	
% שינוי ריאלי לעומת שנה קודמת		ש"ח		קצבאות זקנה ושאימים (סוף שנה)	
1.8	13,390			מזה: אחוז מקבלי השלמת הכנסה	
2.5	16,939			גמלת הבטחה הכנסה (נפשות, במשך השנה)	
0.9	9,971			גמלאות (סוף שנה): סיעוד	
מספר השכירים				נכות כללית	
3,945				נכות מעבודה ותלויים	
29.0				מבטחים בקופות חולים	
0.4512				באחוזים: כללית	
386				מכבי	
12,034				מאוחדת	
13.1				לאומית	
38.6					

בנייה ודיור

גמר בנייה	התחלת בנייה	
19.9	24.4	שטח - סך הכל (אלפי מ"ר)
4.7	5.4	מזה: למגורים (אלפי מ"ר)
22	25	מספר דירות

תשתיות ושירותים עירוניים

גמר	התחלה	
-	-	סלילת כבישים חדשים, הרחבה ושיקום של כבישים
-	-	אורך (ק"מ)
-	-	שטח (אלפי מ"ר)
2.2	2.2	הנחת צינורות: מים (ק"מ)
0.6	0.6	ביוב (ק"מ)
-	-	תיעול (ק"מ)

תחבורה

3,611	כלי רכב מנועיים - סך הכל
3,112	מזה: כלי רכב פרטיים
7.0	גיל ממוצע של כלי רכב פרטי (שנים)
2	תאונות דרכים עם נפגעים (ת"ד) - סך הכל
-	קטלניות
2	קשות
-	קלות
0.2	שיעור ל-1,000 תושבים
0.6	שיעור ל-1,000 כלי רכב
-	הרוגים

חינוך

ילדים בגנים של משרד החינוך תשע"ט 2018/19				
סך הכל	גיל 3	גיל 4	גיל 5	גיל 6
570	144	202	197	27

תשע"ט 2018/19	בתי ספר	כיתות	תלמידים	ממוצע תלמידים לכיתה
סך הכל	4	89	2,442	-
יסודי	..	42	1,187	28
על-יסודי	3	47	1,255	-
חטיבת ביניים	..	19	617	-
תיכון	..	28	638	-
זכאים לתעודת בגרות מבין תלמידי כיתות יב (אחוזים):				
סך הכל	83.6			
עמדו בדרישות הסף של האוניברסיטאות	75.4			

השכלה גבוהה

2020	אחוז
58.4	בעלי תארים מישראל מכלל בני 35-55
39.2	מסיימי יב שהחלו לימודים גבוהים בתוך 8 שנים מסיום התיכון
8.8	סטודנטים מכלל בני 20-25
2.9	סטודנטים מכלל האוכלוסייה

פסולת

1.8	פסולת מוצקה ביתית, מסחרית וגזם (ק"ג לנפש ליום)
42.4	אחוז מחזור

2019

יואב

שימושי קרקע 2013

אחוז	קמ"ר	
100.0	198.97	סך הכל שטח שיפוט
1.2	2.47	מגורים
0.1	0.14	חינוך והשכלה
-	0.03	בריאות ורווחה
-	0.07	שירותים ציבוריים
0.2	0.33	תרבות, פנאי, נופש וספורט
-	0.07	מסחר ומשרדים
0.2	0.43	תעשייה
1.5	2.94	תשתית ותחבורה
0.9	1.72	מבנים חקלאיים
0.1	0.10	גינון לנוי, פארק ציבורי
13.2	26.28	יער וחורש
8.0	15.90	מטעים
56.6	112.69	גידולי שדה
18.0	35.80	שטח פתוח אחר
3,117	(נפשות לקמ"ר)	צפיפות אוכלוסייה לשטח בנוי למגורים
7.7		אוכלוסייה בסוף 2013 - סך הכל (אלפים)

מדד פריפריאליות 2015

5	אשכול: (מ-1 עד 10, 1 הפריפריאלי ביותר)
0.213	ערך מדד:
152	דירוג: (מ-1 עד 255, 1 הפריפריאלי ביותר)
	<u>דירוג לפי מרכיבי המדד:</u>
124	מדד נגישות פוטנציאלית:
	(מ-1 עד 255, 1 הנגישות הנמוכה ביותר)
170	קרבה לגבול מחוז תל אביב:
	(מ-1 עד 255, 1 המרוחק ביותר)

מדד חברתי-כלכלי 2017

8	אשכול: (מ-1 עד 10, 1 הנמוך ביותר)
1.063	ערך מדד:
213	דירוג: (מ-1 עד 255, 1 הנמוך ביותר)

אוכלוסיית דיור משותף 2018

אחוז מאוכל' הרשות	סך הכל	
	6	מוסדות דיור משותף
	210	דיירי דיור משותף
0.04		בתי אבות ודיור מוגן
-		מוסדות חינוך
-		מוסדות דת
0.27		מוסדות אשפוז כולל הוסטלים
2.05		מוסדות אחרים

2019

יואב

נתוני ביצוע תקציב הרשות (אלפי ש"ח, אלא אם כן צוין אחרת)

הוצאות		הכנסות	
155,014	סך הכל תשלומים (תקציב רגיל ובלתי רגיל)	171,897	סך הכל תקבולים (תקציב רגיל ובלתי רגיל)
120,144	<u>תקציב רגיל - סך הכל</u>	123,489	<u>תקציב רגיל - סך הכל</u>
13,291	הוצאות לנפש (ש"ח)	13,661	הכנסות לנפש (ש"ח)
	לפי פרקי תקציב		לפי פרקי תקציב
13,955	הנהלה וכלליות	42,067	מיסים ומענקים
12,059	שירותים מקומיים	12,555	שירותים מקומיים
77,611	שירותים ממלכתיים	57,969	שירותים ממלכתיים
67,197	מזה: חינוך	52,658	מזה: חינוך
6,529	רווחה	4,623	רווחה
3,708	תרבות	552	תרבות
9,881	מפעלים	10,527	מפעלים
1,630	מזה: מפעל המים	1,596	מזה: מפעל מים
6,638	תשלומים בלתי רגילים	371	תקבולים בלתי רגילים
	לפי סיווג כלכלי		לפי סיווג כלכלי
39,473	עלות עבודה - סך הכל	77,978	הכנסות עצמיות - סך הכל
26,323	מזה: חינוך	12,863	מזה: חינוך
1,674	רווחה	194	רווחה
		37,981	ארנונה - סך הכל גבייה
38,526	הוצאות לפעולות		* למגורים
5,786	פירעון מלוות	13,232	סך הכל גבייה
468	הוצאות מימון	14,360	סך הכל חיובים נטו
		92.1 %	יחס גבייה לכלל החיובים
		12,911	גבייה השנה (קרן + ריבית)
		14,136	חיוב בשנת החשבון
632	העברות והוצאות חד-פעמיות (כולל כיסוי גירעון מצטבר)	91.3 %	יחס גבייה השנה לחיוב השנה
		1,764	פטורים, שחרורים והנחות
		321	גביית פיגורים (קרן + ריבית)
35,259	כלליות, השתתפויות ותמיכות	24,749	* לא למגורים - סך הכל גבייה
		26,940	עצמיות אחרות
		45,511	הכנסות מהממשלה - סך הכל
		38,428	מזה: משרד החינוך
		5,321	משרד הרווחה
		-	מענק כללי
		31	מענקים מיוחדים ו/או מיועדים
		-	מענקים להקטנת גירעון מצטבר
		-	מלווה לאיזון
34,870	<u>תקציב בלתי רגיל - סך הכל</u>	48,408	<u>תקציב בלתי רגיל - סך הכל</u>
30,511	מזה: עבודות שבוצעו במשך השנה	-	מזה: השתתפות בעלי נכסים
-	העברת מלוות	11,344	השתתפות משרדי ממשלה
4,359	הוצאות אחרות	10,739	מלוות
		26,325	הכנסות אחרות
			עודף/גירעון בתקציב הרגיל השנה
		3,345	עודף/גירעון בתקציב הרגיל השנה ללא קבלת מלוות לאיזון
		4,611	עודף/גירעון מצטבר בתקציב הרגיל לסוף שנה
		48,903	עומס מלוות לפירעון בסוף השנה (כולל הפרשי הצמדה)

2019

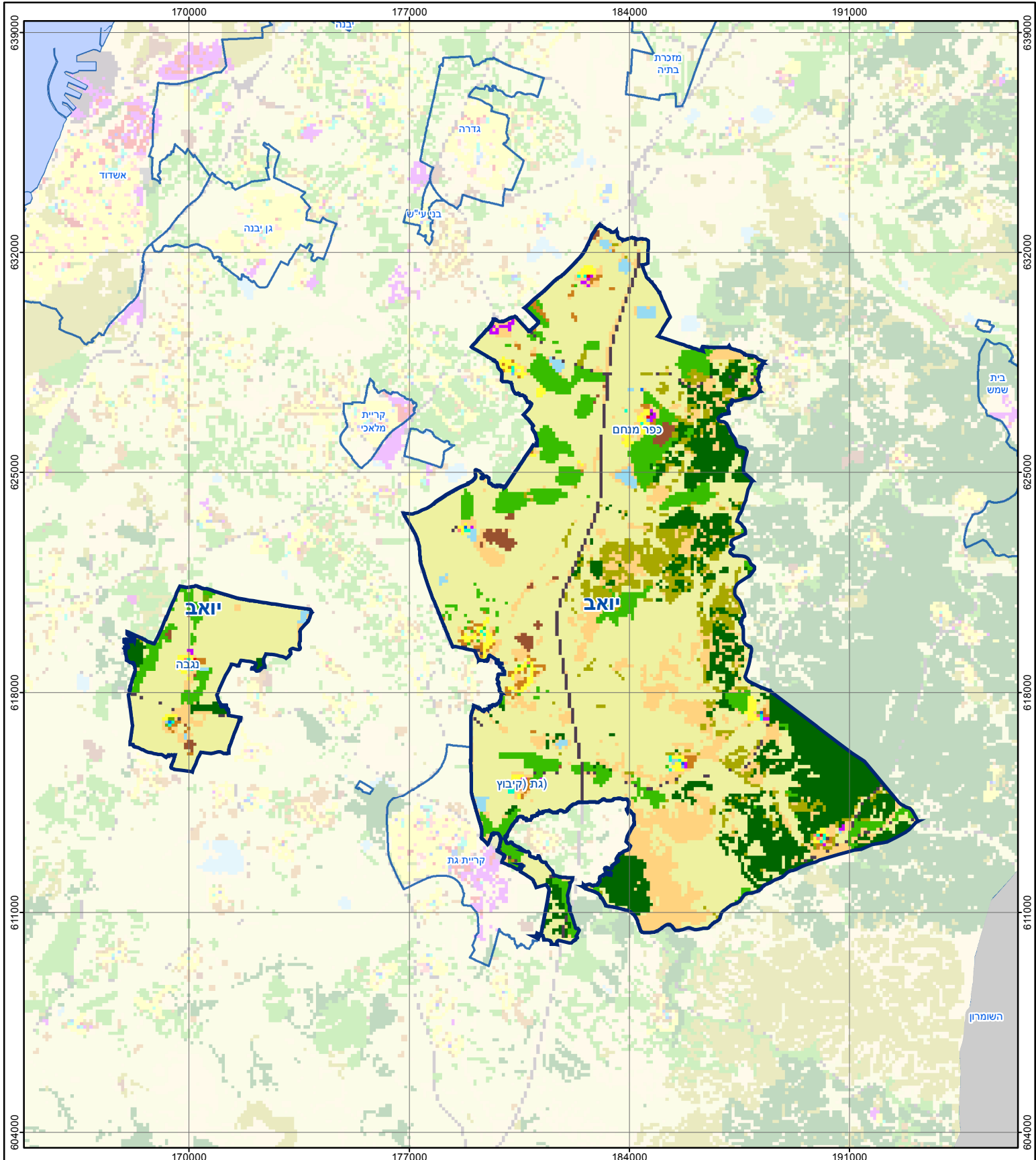
יואב

חיובי ארנונה* לפי סוג נכס (2018 ו-2019)

חיוב באלפי ש"ח		שטחים באלפי מ"ר		סוג הנכס
2019	2018	2019	2018	
38,224	35,403	1,936	1,924	סך הכל
11,972	11,417	323	310	מגורים
10,358	9,502	116	104	משרדים, שירותים ומסחר
4,130	3,751	87	81	תעשייה
2,975	2,918	55	57	מלאכה
-	-	-	-	בנקים וחברות ביטוח
52	52	1	1	בתי מלון
-	-	-	-	חניונים
4,364	3,323	793	800	קרקע תפוסה
255	254	31	31	קרקע תפוסה המשמשת לעריכת אירועים
-	-	-	-	קרקע תפוסה במפעל עתיר שטח
3,326	3,350	111	111	אדמה חקלאית
784	799	334	342	מבנה חקלאי
-	-	-	-	אדמת בניין
-	-	-	-	מגורים שאינם בשימוש
8	7	86	84	מערכת סולרית הממוקמת על גג נכס
-	0	0	0	מערכת סולרית שאינה ממוקמת על גג נכס
-	-	-	-	קרקע תפוסה למערכת סולרית
-	29	0	3	יתר סוגי הנכסים

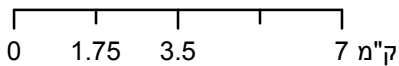
* חיובי ארנונה מתייחסים לנתוני חיוב ראשוני, שאינם כוללים את השינויים בסכומי המס בשל הצמדה ואת הגידול הטבעי שחל במהלך השנה כתוצאה מתוספת נכסים.

מקור הנתונים: דוח כספי שנתי מבוקר ברשויות מקומיות, נספח א.



יואב

סוג רשות: מועצה אזורית



מפת התמצאות



שימושי קרקע:	
כרייה וחציבה	חינוך והשכלה
גופי מים	בריאות ורווחה
גינות לנוי פארק ציבורי	שירותי דת
יער חורש	חירום והצלה
מטעים	שירותי מנהל ציבורי
גידולי שדה	בתי עלמין
שיחים בתה ועשבוני	תרבות פנאי וספורט
קרקע וסלע	מלונאות ואירוח כפרי
מסחר ומגורים במרכז עירוני	מבנים חקלאיים
תחבורה	
מסחר ומשרדים	
תעשייה	
מכלולי תשתית	
שירות לציבור ללא אפיון	
מגורים	