

2019

לב השרון

כללי

סמל: 18 מחוז: המרכז	מרחב ימי, רשויות הגובלות בחוף הים: 0 מעמד מוניציפלי: מועצה אזורית
שנת קבלת מעמד מוניציפלי: 1984	סמל ושם ועדת תכנון ובנייה: 412
מספר חברי מועצה: 18	שטח (קמ"ר): 54.92
	מוצא המרחקים (2015) (ק"מ): 8.0
	מוצא המרחקים משוקלל (2015) (ק"מ): 8.2

סמל צורת יישוב	צורת יישוב	מספר יישובים	אוכלוסייה, לפי צורת יישוב (לא כולל גרים מחוץ ליישובים)
180	סך הכל יישובים במועצה	19	
190	יישובים עירוניים, יהודיים	-	350 12.3%
191	יישובים עירוניים, מושבים	1	340 1.0%
192	יישובים עירוניים, מושבים	-	320 13.2%
193	יישובים עירוניים, קיבוצים	-	190 14.0%
280	יישובים עירוניים, לא-יהודיים	-	310 59.6%
290	יישובים עירוניים, לא-יהודיים	-	
310	מושבים (לרבות כפרים שיתופיים)	12	
320	מושבים שיתופיים	2	
330	קיבוצים	-	
340	יישובים מוסדיים, יהודיים	1	
350	יישובים כפריים אחרים, יהודיים	3	
370	יישובים קהילתיים	-	
440	יישובים מוסדיים, לא-יהודיים	-	
450	יישובים כפריים אחרים, לא-יהודיים	-	

הערה: המספר שמעל האחוזים מציין את סמל צורת היישוב.

דמוגרפיה

אחוזים	מספרים מוחלטים	קבוצת אוכלוסייה ודת	אוכלוסייה בסוף 2019 - סך הכל (אלפים)
100.0	23,588	סך הכל	23.6
99.9		יהודים ואחרים	11.8
98.9		יהודים	11.8
-0.3		אחוז גידול האוכלוסייה (לעומת שנה קודמת)	898
288		לידות חי	
147		פטירות	
141		ריבוי טבעי - סך הכל	
6.0		שיעור ל-1,000 תושבים	
0.8		פטירות תינוקות (ממוצע 2015-2019)	
..		שיעור ל-1,000 לידות חי 2015-2019	
345		הגירה בתוך הרשות	
-159		מאזן הגירה פנימית	
-159		מאזן הגירה - סך הכל	
8		עולים בהשקעות ראשונה	
62.5		גיל (אחוזים): 17-0	
37.5		44-18	
0.0		64-45	
0.0		+65	
3.7		אחוז עולי 1990+ מסך האוכלוסייה	

גיל	אחוזים
4-0	7.0
9-5	8.5
14-10	10.1
19-15	8.5
29-20	11.2
44-30	16.3
59-45	20.6
64-60	4.6
+65	13.3
17-0	31.1
+75	7.1

התפלגות אוכלוסייה, לפי גיל ומין (אחוזים)	
גיל	מין
נקבות	זכרים
	נקבות
זכרים	זכרים
	נקבות

הגירה פנימית, לפי מין וגיל						
גיל				מין		סך הכל
+65	64-30	29-15	עד 14	נקבות	זכרים	
86	392	120	269	428	439	867
51	399	255	321	547	479	1,026

2019

לב השרון

שכר ורווחה

מקבלי קצבאות בגין ילדים (סוף שנה)				מקבלי:	
מספר ילדים במשפחה			סך הכל	דמי אבטלה - סך הכל (ממוצע חודשי)	199
+5	4-3	2-1			
66	1,068	1,792	2,926	מזה: גברים	82
374	3,410	2,761	6,545	הכשרה מקצועית	..
נתוני 2018				גיל ממוצע (לא כולל חיילים)	41
שכר חודשי ממוצע של שכיר במשך השנה				דמי אבטלה ממוצעים ליום (ש"ח)	180
% שינוי ריאלי לעומת שנה קודמת		ש"ח		קצבאות זקנה ושאריות (סוף שנה)	2,636
0.0	12,760			מזה: אחוז מקבלי השלמת הכנסה	1.7
0.9	15,845			גמלת הבטחה הכנסה (נפשות, במשך השנה)	93
-0.2	9,862			גמלאות (סוף שנה): סיעוד	486
מספר השכירים				נכות כללית	385
10,080				ניידות	73
32.4 אחוז השכירים המשתכרים עד שכר מינימום				נכות מעבודה ותלויים	100
0.4873 מדד אי-השוויון - שכירים (מדד גייני, 0 שוויון מלא)				מבוטחים בקופות חולים	
1,902 מספר העצמאים				באחוזים: כללית	57.5
11,155 הכנסה חודשית ממוצעת של עצמאי במשך השנה (ש"ח)				מכבי	30.6
6.6 אחוז שינוי ריאלי לעומת שנה קודמת				מאוחדת	5.8
42.5 אחוז העצמאים המשתכרים עד מחצית השכר הממוצע				לאומית	6.2

בנייה ודיור

גמור בנייה	התחלת בנייה	
26.3	15.7	שטח - סך הכל (אלפי מ"ר)
12.6	11.0	מזה: למגורים (אלפי מ"ר)
58	54	מספר דירות

תשתיות ושירותים עירוניים

גמור	התחלה	
-	-	סלילת כבישים חדשים, הרחבה ושיקום של כבישים
-	-	אורך (ק"מ)
-	-	שטח (אלפי מ"ר)
-	-	הנחת צינורות: מים (ק"מ)
-	-	ביוב (ק"מ)
-	-	תיעול (ק"מ)

תחבורה

11,174	כלי רכב מנועיים - סך הכל
9,412	מזה: כלי רכב פרטיים
7.1	גיל ממוצע של כלי רכב פרטי (שנים)
8	תאונות דרכים עם נפגעים (ת"ד) - סך הכל
-	קטלניות
2	קשות
6	קלות
0.3	שיעור ל-1,000 תושבים
0.7	שיעור ל-1,000 כלי רכב
-	הרוגים

חינוך

ילדים בגנים של משרד החינוך תשע"ט 2018/19				
סך הכל	גיל 3	גיל 4	גיל 5	גיל 6
1,089	334	356	374	25

תשע"ט 2018/19	בתי ספר	כיתות	תלמידים	ממוצע תלמידים לכיתה
סך הכל	9	172	4,904	-
יסודי	7	89	2,352	27
על-יסודי	6	83	2,552	-
חטיבת ביניים	3	43	1,354	-
תיכון	3	40	1,198	-
זכאים לתעודת בגרות מבין תלמידי כיתות יב (אחוזים):				
סך הכל	88.4			
עמדו בדרישות הסף של האוניברסיטאות	79.7			

השכלה גבוהה

2020	אחוז
46.5	בעלי תארים מישראל מכלל בני 35-55
39.2	מסיימי יב שהחלו לימודים גבוהים בתוך 8 שנים מסיום התיכון
11.0	סטודנטים מכלל בני 20-25
2.9	סטודנטים מכלל האוכלוסייה

פסולת

2.2	פסולת מוצקה ביתית, מסחרית וגזם (ק"ג לנפש ליום)
3.7	אחוז מחזור

2019

לב השרון

שימושי קרקע 2013

אחוז	קמ"ר	
100.0	56.72	סך הכל שטח שיפוט
13.2	7.50	מגורים
0.1	0.07	חינוך והשכלה
0.1	0.07	בריאות ורווחה
0.6	0.32	שירותים ציבוריים
0.5	0.31	תרבות, פנאי, נופש וספורט
0.2	0.13	מסחר ומשרדים
0.5	0.29	תעשייה
1.6	0.93	תשתית ותחבורה
3.4	1.92	מבנים חקלאיים
-	-	גינון לנוי, פארק ציבורי
1.3	0.76	יער וחורש
27.5	15.59	מטעים
38.0	21.56	גידולי שדה
13.0	7.27	שטח פתוח אחר
3,013	(נפשות לקמ"ר)	צפיפות אוכלוסייה לשטח בנוי למגורים
22.6		אוכלוסייה בסוף 2013 - סך הכל (אלפים)

מדד פריפריאליות 2015

6	אשכול: (מ-1 עד 10, 1 הפריפריאלי ביותר)
0.897	ערך מדד:
197	דירוג: (מ-1 עד 255, 1 הפריפריאלי ביותר)
	דירוג לפי מרכיבי המדד:
193	מדד נגישות פוטנציאלית:
	(מ-1 עד 255, 1 הנגישות הנמוכה ביותר)
204	קרבה לגבול מחוז תל אביב:
	(מ-1 עד 255, 1 המרוחק ביותר)

מדד חברתי-כלכלי 2017

8	אשכול: (מ-1 עד 10, 1 הנמוך ביותר)
1.161	ערך מדד:
218	דירוג: (מ-1 עד 255, 1 הנמוך ביותר)

אוכלוסיית דיור משותף

2018	סך הכל	אחוז מאוכל' הרשות
	8	
	1,340	
		מוסדות דיור משותף
		דיירי דיור משותף
3.16		בתי אבות ודיור מוגן
1.00		מוסדות חינוך
-		מוסדות דת
1.42		מוסדות אשפוז כולל הוסטלים
0.08		מוסדות אחרים

2019

לב השרון

נתוני ביצוע תקציב הרשות (אלפי ש"ח, אלא אם כן צוין אחרת)

הוצאות		הכנסות	
239,914	סך הכל תשלומים (תקציב רגיל ובלתי רגיל)	240,723	סך הכל תקבולים (תקציב רגיל ובלתי רגיל)
222,470	תקציב רגיל - סך הכל	221,704	תקציב רגיל - סך הכל
9,431	הוצאות לנפש (ש"ח)	9,399	הכנסות לנפש (ש"ח)
	לפי פרקי תקציב		לפי פרקי תקציב
19,137	הנהלה וכלליות	78,239	מיסים ומענקים
23,018	שירותים מקומיים	12,053	שירותים מקומיים
158,198	שירותים ממלכתיים	122,670	שירותים ממלכתיים
127,568	מזה: חינוך	103,328	מזה: חינוך
17,000	רווחה	12,175	רווחה
10,105	תרבות	4,873	תרבות
4,334	מפעלים	3,282	מפעלים
-	מזה: מפעל המים	-	מזה: מפעל מים
17,783	תשלומים בלתי רגילים	5,460	תקבולים בלתי רגילים
	לפי סיווג כלכלי		לפי סיווג כלכלי
99,981	עלות עבודה - סך הכל	125,423	הכנסות עצמיות - סך הכל
68,921	מזה: חינוך	22,472	מזה: חינוך
4,210	רווחה	516	רווחה
		70,119	ארנונה - סך הכל גבייה
59,999	הוצאות לפעולות		* למגורים
		40,056	סך הכל גבייה
9,874	פירעון מלוות	49,966	סך הכל חיובים נטו
		80.2 %	יחס גבייה לכלל החיובים
935	הוצאות מימון	37,976	גבייה השנה (קרן + ריבית)
		45,379	חיוב בשנת החשבון
	העברות והוצאות חד-פעמיות (כולל כיסוי גירעון מצטבר)	83.7 %	יחס גבייה השנה לחיוב השנה
294		5,919	פטורים, שחרורים והנחות
		2,080	גביית פיגורים (קרן + ריבית)
51,387	כלליות, השתתפויות ותמיכות	30,063	* לא למגורים - סך הכל גבייה
		32,316	עצמיות אחרות
		96,281	הכנסות מהממשלה - סך הכל
		78,210	מזה: משרד החינוך
		11,659	משרד הרווחה
		-	מענק כללי
		39	מענקים מיוחדים ו/או מיועדים
		-	מענקים להקטנת גירעון מצטבר
		-	מלווה לאיזון
17,444	תקציב בלתי רגיל - סך הכל	19,019	תקציב בלתי רגיל - סך הכל
16,383	מזה: עבודות שבוצעו במשך השנה	-	מזה: השתתפות בעלי נכסים
700	העברת מלוות	2,567	השתתפות משרדי ממשלה
361	הוצאות אחרות	8,000	מלוות
		8,452	הכנסות אחרות
			עודף/גירעון בתקציב הרגיל השנה
		-766	עודף/גירעון בתקציב הרגיל השנה ללא קבלת מלוות לאיזון
		-766	עודף/גירעון מצטבר בתקציב הרגיל לסוף שנה
		-14,224	עומס מלוות לפירעון בסוף השנה (כולל הפרשי הצמדה)
		58,236	

2019

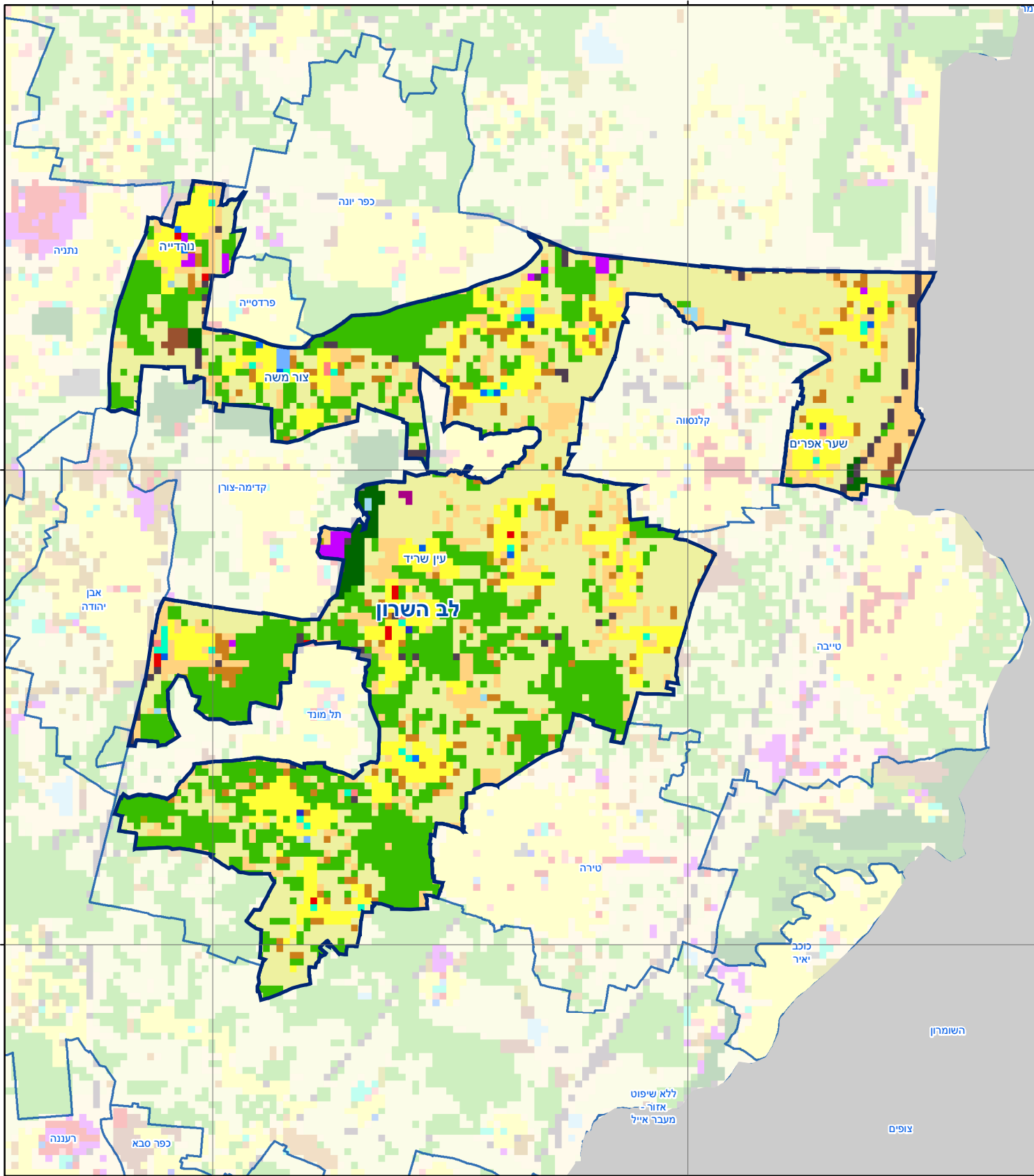
לב השרון

חיובי ארנונה* לפי סוג נכס (2018 ו-2019)

חיוב באלפי ש"ח		שטחים באלפי מ"ר		סוג הנכס
2019	2018	2019	2018	
69,544	68,561	43,947	44,651	סך הכל
43,433	42,417	1,141	1,108	מגורים
8,941	4,949	115	60	משרדים, שירותים ומסחר
1,931	1,585	40	32	תעשייה
1,054	1,114	19	20	מלאכה
-	-	-	-	בנקים וחברות ביטוח
121	121	3	3	בתי מלון
56	-	6	-	חניונים
5,265	5,642	652	674	קרקע תפוסה
-	-	-	-	קרקע תפוסה המשמשת לעריכת אירועים
-	-	-	-	קרקע תפוסה במפעל עתיר שטח
3,683	3,851	41,843	42,572	אדמה חקלאית
103	96	13	12	מבנה חקלאי
-	-	-	-	אדמת בניין
-	-	-	-	מגורים שאינם בשימוש
-	-	-	-	מערכת סולרית הממוקמת על גג נכס
-	-	-	-	מערכת סולרית שאינה ממוקמת על גג נכס
-	-	-	-	קרקע תפוסה למערכת סולרית
4,957	8,786	115	171	יתר סוגי הנכסים

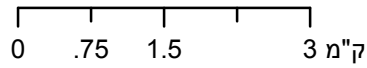
* חיובי ארנונה מתייחסים לנתוני חיוב ראשוני, שאינם כוללים את השינויים בסכומי המס בשל הצמדה ואת הגידול הטבעי שחל במהלך השנה כתוצאה מתוספת נכסים.

מקור הנתונים: דוח כספי שנתי מבוקר ברשויות מקומיות, נספח א.



לב השרון

סוג רשות: מועצה אזורית



מפת התמצאות



שימושי קרקע:	
כרייה וחציבה	מסחר ומגורים במרכז עירוני
גופי מים	תחבורה
גינון לנוי פארק ציבורי	מסחר ומשרדים
יער וחורש	תעשייה
מטעים	מכלולי תשתית
גידולי שדה	שירות לציבור ללא אפיון
שיחים בתה ועשבוני	מגורים
קרקע וסלע	מבנים חקלאיים
חינוך והשכלה	בריאות ורווחה
שירותי דת	חירום והצלה
שירותי מנהל ציבורי	בתי עלמין
תרבות פנאי וספורט	מלונאות ואירוח כפרי