

2019

לכיש

כללי

סמל: 50 מחוז: הדרום	מרחב ימי, רשויות הגובלות בחוף הים: 0 מעמד מוניציפלי: מועצה אזורית
שנת קבלת מעמד מוניציפלי: 1956	לכיש ממוצע המרחקים (2015) (ק"מ): 15.9
שטח (קמ"ר): 377.97	ממוצע המרחקים משוקלל (2015) (ק"מ): 14.2
מספר חברי מועצה: 19	

סמל צורת יישוב	צורת יישוב	מספר יישובים	אוכלוסייה, לפי צורת יישוב (לא כולל גרים מחוץ ליישובים)
180	סך הכל יישובים במועצה	19	
190	יישובים עירוניים, יהודיים	-	370 22.6%
191	יישובים עירוניים, מושבים	-	350 9.3%
192	יישובים עירוניים, מושבים שיתופיים	-	320 2.1%
193	יישובים עירוניים, קיבוצים	-	310 66.0%
280	יישובים עירוניים, לא-יהודיים	-	
290	יישובים עירוניים, לא-יהודיים	-	
310	מושבים (לרבות כפרים שיתופיים)	13	
320	מושבים שיתופיים	1	
330	קיבוצים	-	
340	יישובים מוסדיים, יהודיים	-	
350	יישובים כפריים אחרים, יהודיים	1	
370	יישובים קהילתיים	4	
440	יישובים מוסדיים, לא-יהודיים	-	
450	יישובים כפריים אחרים, לא-יהודיים	-	

הערה: המספר שמעל האחוזים מציין את סמל צורת היישוב.

דמוגרפיה

אחוזים	מספרים מוחלטים	קבוצת אוכלוסייה ודת	אוכלוסייה בסוף 2019 - סך הכל (אלפים)
100.0	12,720	סך הכל	12.7
99.9		יהודים ואחרים	6.5
98.8		יהודים	6.2
5.4		אחוז גידול האוכלוסייה (לעומת שנה קודמת)	1,015
252		לידות חי	
47		פטירות	
205		ריבוי טבעי - סך הכל	
16.5		שיעור ל-1,000 תושבים	
0.2		פטירות תינוקות (ממוצע 2015-2019)	
..		שיעור ל-1,000 לידות חי 2015-2019	
138		הגירה בתוך הרשות	
476		מאזן הגירה פנימית	
481		מאזן הגירה - סך הכל	
..		עולים בהשתקעות ראשונה	
50.0		גיל (אחוזים): 17-0	
50.0		44-18	
0.0		64-45	
0.0		+65	
2.6		אחוז עולי 1990+ מסך האוכלוסייה	

גיל	אחוזים
4-0	11.5
9-5	12.4
14-10	11.0
19-15	7.2
29-20	11.8
44-30	20.6
59-45	13.7
64-60	3.5
+65	8.2
17-0	39.2
+75	3.8

התפלגות אוכלוסייה, לפי גיל ומין (אחוזים)	
גיל	מין
נקבות	זכרים
	נקבות
זכרים	זכרים
	נקבות

הגירה פנימית, לפי מין וגיל			
גיל		מין	
+65	64-30	נקבות	זכרים
12	370	490	513
21	166	268	259

2019

לכיש

שכר ורווחה

מקבלי קצבאות בגין ילדים (סוף שנה)				מקבלי:	
מספר ילדים במשפחה			סך הכל	דמי אבטלה - סך הכל (ממוצע חודשי)	126
+5	4-3	2-1			
134	510	731	1,375	מזה: גברים	38
769	1,691	1,103	3,563	הכשרה מקצועית	-
נתוני 2018					
שכר חודשי ממוצע של שכיר במשך השנה					
% שינוי ריאלי לעומת שנה קודמת		ש"ח		גיל ממוצע (לא כולל חיילים)	37
2.1	10,599			דמי אבטלה ממוצעים ליום (ש"ח)	152
1.6	12,918			קצבאות זקנה ושאימים (סוף שנה)	960
2.5	8,178			מזה: אחוז מקבלי השלמת הכנסה	3.6
מספר השכירים					
5,522 אחוז השכירים המשתכרים עד שכר מינימום					
32.7 מדד אי-השוויון - שכירים (מדד גיני, 0 שוויון מלא)					
0.4098 מספר העצמאים					
727 הכנסה חודשית ממוצעת של עצמאי במשך השנה (ש"ח)					
14,357 אחוז שינוי ריאלי לעומת שנה קודמת					
14.2 אחוז העצמאים המשתכרים עד מחצית השכר הממוצע					
39.8					
מבוטחים בקופות חולים					
באחוזים: כללית					
71.8					
מכבי					
17.8					
מאוחדת					
4.1					
לאומית					
6.3					

בנייה ודיור

גמר בנייה	התחלת בנייה	שטח - סך הכל (אלפי מ"ר)
25.4	42.1	מזה: למגורים (אלפי מ"ר)
23.7	22.8	מספר דירות
120	97	

תשתיות ושירותים עירוניים

גמר	התחלה	סלילת כבישים חדשים, הרחבה ושיקום של כבישים
-	-	אורך (ק"מ)
-	-	שטח (אלפי מ"ר)
-	0.2	הנחת צינורות: מים (ק"מ)
-	5.6	ביוב (ק"מ)
-	-	תיעול (ק"מ)

תחבורה

5,479	כלי רכב מנועיים - סך הכל
4,214	מזה: כלי רכב פרטיים
7.1	גיל ממוצע של כלי רכב פרטי (שנים)
2	תאונות דרכים עם נפגעים (ת"ד) - סך הכל
-	קטלניות
2	קשות
-	קלות
0.2	שיעור ל-1,000 תושבים
0.4	שיעור ל-1,000 כלי רכב
-	הרוגים

חינוך

ילדים בגנים של משרד החינוך תשע"ט 2018/19				
סך הכל	גיל 3	גיל 4	גיל 5	גיל 6
884	280	297	286	21

תשע"ט 2018/19	בתי ספר	כיתות	תלמידים	ממוצע תלמידים לכיתה
סך הכל	6	62	1,646	-
יסודי	5	59	1,563	26
על-יסודי	..	3	83	-
חטיבת ביניים	..	3	83	-
תיכון	..	0	0	-
זכאים לתעודת בגרות מבין תלמידי כיתות יב (אחוזים):				
סך הכל	72.7			
עמדו בדרישות הסף של האוניברסיטאות	65.2			

השכלה גבוהה

2020	אחוז
43.3	בעלי תארים מישראל מכלל בני 35-55
32.1	מסיימי יב שהחלו לימודים גבוהים בתוך 8 שנים מסיום התיכון
10.3	סטודנטים מכלל בני 20-25
3.3	סטודנטים מכלל האוכלוסייה

פסולת

1.5	פסולת מוצקה ביתית, מסחרית וגזם (ק"ג לנפש ליום)
3.3	אחוז מחזור

2019

לכיש

שימושי קרקע 2013

אחוז	קמ"ר	
100.0	378.60	סך הכל שטח שיפוט
1.2	4.53	מגורים
-	0.10	חינוך והשכלה
-	0.01	בריאות ורווחה
-	0.11	שירותים ציבוריים
-	0.14	תרבות, פנאי, נופש וספורט
-	0.02	מסחר ומשרדים
-	0.09	תעשייה
0.6	2.43	תשתית ותחבורה
1.2	4.40	מבנים חקלאיים
-	0.02	גינון לנוי, פארק ציבורי
17.1	64.84	יער וחורש
4.6	17.35	מטעים
37.5	141.99	גידולי שדה
37.8	142.57	שטח פתוח אחר
2,163		צפיפות אוכלוסייה לשטח בנוי למגורים (נפשות לקמ"ר)
9.8		אוכלוסייה בסוף 2013 - סך הכל (אלפים)

מדד פריפריאליות 2015

4	אשכול: (מ-1 עד 10, 1 הפריפריאלי ביותר)
-0.126	ערך מדד:
107	דירוג: (מ-1 עד 255, 1 הפריפריאלי ביותר)
	דירוג לפי מרכיבי המדד:
77	מדד נגישות פוטנציאלית:
	(מ-1 עד 255, 1 הנגישות הנמוכה ביותר)
149	קרבה לגבול מחוז תל אביב:
	(מ-1 עד 255, 1 המרוחק ביותר)

מדד חברתי-כלכלי 2017

7	אשכול: (מ-1 עד 10, 1 הנמוך ביותר)
0.560	ערך מדד:
172	דירוג: (מ-1 עד 255, 1 הנמוך ביותר)

אוכלוסיית דיור משותף 2018

סך הכל	אחוז מאוכל' הרשות
..	מוסדות דיור משותף
..	דיירי דיור משותף
..	בתי אבות ודיור מוגן
..	מוסדות חינוך
..	מוסדות דת
..	מוסדות אשפוז כולל הוסטלים
..	מוסדות אחרים

2019

לכיש

נתוני ביצוע תקציב הרשות (אלפי ש"ח, אלא אם כן צוין אחרת)

הוצאות		הכנסות	
127,979	סך הכל תשלומים (תקציב רגיל ובלתי רגיל)	131,971	סך הכל תקבולים (תקציב רגיל ובלתי רגיל)
103,789	תקציב רגיל - סך הכל	104,206	תקציב רגיל - סך הכל
8,160	הוצאות לנפש (ש"ח)	8,192	הכנסות לנפש (ש"ח)
	לפי פרקי תקציב		לפי פרקי תקציב
7,871	הנהלה וכלליות	50,724	מיסים ומענקים
17,979	שירותים מקומיים	13,539	שירותים מקומיים
55,523	שירותים ממלכתיים	36,177	שירותים ממלכתיים
39,747	מזה: חינוך	27,770	מזה: חינוך
10,852	רווחה	7,616	רווחה
3,275	תרבות	731	תרבות
3,371	מפעלים	3,084	מפעלים
-	מזה: מפעל המים	-	מזה: מפעל מים
19,045	תשלומים בלתי רגילים	682	תקבולים בלתי רגילים
	לפי סיווג כלכלי		לפי סיווג כלכלי
30,567	עלות עבודה - סך הכל	43,574	הכנסות עצמיות - סך הכל
11,640	מזה: חינוך	789	מזה: חינוך
2,405	רווחה	168	רווחה
		20,295	ארנונה - סך הכל גבייה
45,641	הוצאות לפעולות		* למגורים
		11,587	סך הכל גבייה
1,062	פירעון מלוות	13,536	סך הכל חיובים נטו
		85.6 %	יחס גבייה לכלל החיובים
376	הוצאות מימון	9,852	גבייה השנה (קרן + ריבית)
		14,729	חיוב בשנת החשבון
3,828	העברות והוצאות חד-פעמיות (כולל כיסוי גירעון מצטבר)	66.9 %	יחס גבייה השנה לחיוב השנה
		4,641	פטורים, שחרורים והנחות
		1,735	גביית פיגורים (קרן + ריבית)
22,315	כלליות, השתתפויות ותמיכות	8,708	* לא למגורים - סך הכל גבייה
		22,322	עצמיות אחרות
		60,632	הכנסות מהממשלה - סך הכל
		26,886	מזה: משרד החינוך
		7,348	משרד הרווחה
		15,490	מענק כללי
		6,968	מענקים מיוחדים ו/או מיועדים
		-	מענקים להקטנת גירעון מצטבר
		-	מלווה לאיזון
24,190	תקציב בלתי רגיל - סך הכל	27,765	תקציב בלתי רגיל - סך הכל
23,845	מזה: עבודות שבוצעו במשך השנה	100	מזה: השתתפות בעלי נכסים
-	העברת מלוות	21,228	השתתפות משרדי ממשלה
345	הוצאות אחרות	-	מלוות
		6,437	הכנסות אחרות
		417	עודף/גירעון בתקציב הרגיל השנה
		417	עודף/גירעון בתקציב הרגיל השנה ללא קבלת מלוות לאיזון
		-4,257	עודף/גירעון מצטבר בתקציב הרגיל לסוף שנה
		5,888	עומס מלוות לפירעון בסוף השנה (כולל הפרשי הצמדה)

2019

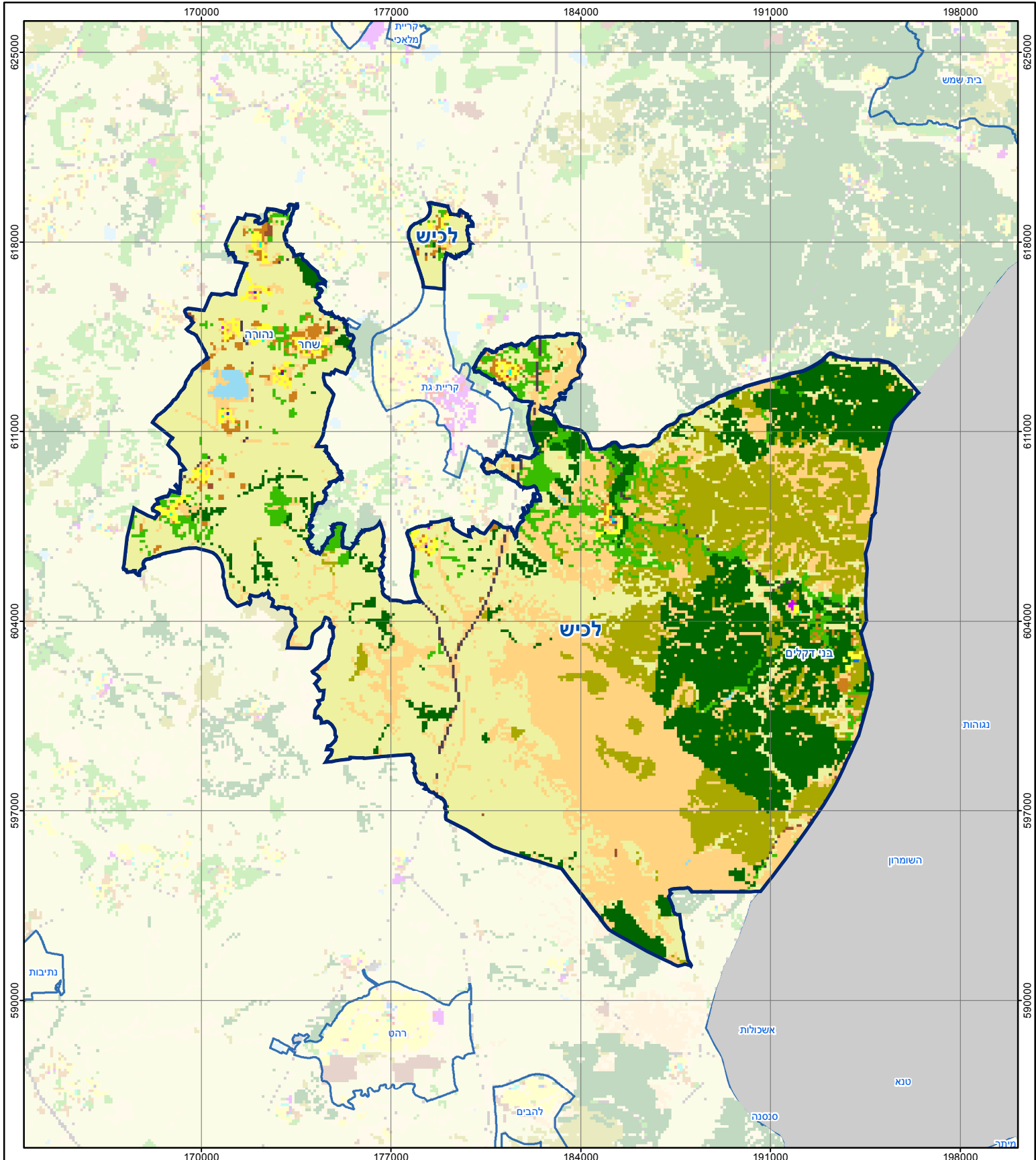
לכיש

חיובי ארנונה* לפי סוג נכס (2018 ו-2019)

חיוב באלפי ש"ח		שטחים באלפי מ"ר		סוג הנכס
2019	2018	2019	2018	
27,078	26,148	3,754	3,741	סך הכל
13,903	13,299	388	372	מגורים
1,547	1,541	18	18	משרדים, שירותים ומסחר
148	147	6	6	תעשייה
639	568	12	11	מלאכה
-	-	-	-	בנקים וחברות ביטוח
-	-	-	-	בתי מלון
-	-	-	-	חניונים
6,735	6,722	2,835	2,838	קרקע תפוסה
-	-	-	-	קרקע תפוסה המשמשת לעריכת אירועים
-	-	-	-	קרקע תפוסה במפעל עתיר שטח
2,719	2,523	135	135	אדמה חקלאית
883	844	339	340	מבנה חקלאי
-	-	-	-	אדמת בניין
-	-	-	-	מגורים שאינם בשימוש
-	-	-	-	מערכת סולרית הממוקמת על גג נכס
-	-	-	-	מערכת סולרית שאינה ממוקמת על גג נכס
-	-	-	-	קרקע תפוסה למערכת סולרית
504	504	21	21	יתר סוגי הנכסים

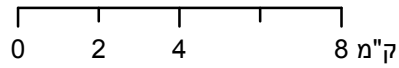
* חיובי ארנונה מתייחסים לנתוני חיוב ראשוני, שאינו כולל את השינויים בסכומי המס בשל הצמדה ואת הגידול הטבעי שחל במהלך השנה כתוצאה מתוספת נכסים.

מקור הנתונים: דוח כספי שנתי מבוקר ברשויות מקומיות, נספח א.



לכיש

סוג רשות: מועצה אזורית



מפת התמצאות



שימושי קרקע:	
כרייה וחציבה	מסחר ומגורים במרכז עירוני
גופי מים	תחבורה
גינון לנוי פארק ציבורי	מסחר ומשרדים
יער חורש	תעשייה
מטעים	מכלולי תשתית
גידולי שדה	שירות לציבור ללא אפיון
שיחים בתה ועשבוני	מגורים
קרקע וסלע	מבנים חקלאיים
חינוך והשכלה	בריאות ורווחה
שירותי דת	חירום והצלה
שירותי מנהל ציבורי	בתי עלמין
תרבות פנאי וספורט	מלונאות ואירוח כפרי