

2019

מבואות החרמון

כללי

סמל: 55 מחוז: הצפון	מרחב ימי, רשויות הגובלות בחוף הים: 0 מעמד מוניציפלי: מועצה אזורית
שנת קבלת מעמד מוניציפלי: 1981	סמל ושם ועדת תכנון ובנייה: 253 הגליל העליון ממוצע המרחקים (2015) (ק"מ): 20.7
מספר חברי מועצה: 13	שטח (קמ"ר): 134.82 ממוצע המרחקים משוקלל (2015) (ק"מ): 19.5

סמל צורת יישוב	צורת יישוב	מספר יישובים	אוכלוסייה, לפי צורת יישוב (לא כולל גרים מחוץ ליישובים)
180	סך הכל יישובים במועצה	13	
190	יישובים עירוניים, יהודיים	-	370 7.2%
191	יישובים עירוניים, מושבים	-	350 4.7%
192	יישובים עירוניים, מושבים שיתופיים	-	
193	יישובים עירוניים, קיבוצים	-	
280	יישובים עירוניים, לא-יהודיים	-	
290	יישובים עירוניים, לא-יהודיים	-	310 88.1%
310	מושבים (לרבות כפרים שיתופיים)	11	
320	מושבים שיתופיים	-	
330	קיבוצים	-	
340	יישובים מוסדיים, יהודיים	-	
350	יישובים כפריים אחרים, יהודיים	1	
370	יישובים קהילתיים	1	
440	יישובים מוסדיים, לא-יהודיים	-	
450	יישובים כפריים אחרים, לא-יהודיים	-	

הערה: המספר שמעל האחוזים מציין את סמל צורת היישוב.

דמוגרפיה

אחוזים	מספרים מוחלטים	קבוצת אוכלוסייה ודת	אוכלוסייה בסוף 2019 - סך הכל (אלפים)
100.0	7,351	סך הכל	7.4
99.9		יהודים ואחרים	3.7
97.9		יהודים	3.6
1.5		אחוז גידול האוכלוסייה (לעומת שנה קודמת)	754
118		לידות חי	
21		פטירות	
97		ריבוי טבעי - סך הכל	
13.3		שיעור ל-1,000 תושבים	
..		פטירות תינוקות (ממוצע 2015-2019)	
-		שיעור ל-1,000 לידות חי 2015-2019	
18		הגירה בתוך הרשות	
12		מאזן הגירה פנימית	
11		מאזן הגירה - סך הכל	
7		עולים בהשקעות ראשונה	
71.4		גיל (אחוזים): 17-0	
14.3		44-18	
14.3		64-45	
0.0		+65	
3.5		אחוז עולי 1990+ מסך האוכלוסייה	

גיל	אחוזים
4-0	8.0
9-5	8.1
14-10	8.3
19-15	6.7
29-20	15.1
44-30	18.3
59-45	17.6
64-60	6.0
+65	11.9
17-0	28.6
+75	3.2

התפלגות אוכלוסייה, לפי גיל ומין (אחוזים)	
נקבות	זכרים
90+	90+
80-89	80-89
70-79	70-79
60-69	60-69
50-59	50-59
40-49	40-49
30-39	30-39
20-29	20-29
10-19	10-19
0-9	0-9

הגירה פנימית, לפי מין וגיל						
גיל				מין		סך הכל
+65	64-30	29-15	עד 14	נקבות	זכרים	
20	221	117	151	257	252	509
6	236	127	128	258	239	497

2019

מבואות החרמון

שכר ורווחה

מקבלי קצבאות בגין ילדים (סוף שנה)				מקבלי:	
מספר ילדים במשפחה			סך הכל	דמי אבטלה - סך הכל (ממוצע חודשי)	66
+5	4-3	2-1			
18	261	595	874	מזה: גברים	26
101	841	869	1,811	הכשרה מקצועית	-
משפחות ילדים					
נתוני 2018					
שכר חודשי ממוצע של שכיר במשך השנה					
% שינוי ריאלי לעומת שנה קודמת		ש"ח			
1.4	9,785				
1.4	11,673				
1.8	8,003				
מספר השכירים					
3,677 אחוז השכירים המשתכרים עד שכר מינימום					
36.3 מדד אי-השוויון - שכירים (מדד גייני, 0 שוויון מלא)					
0.4201 מספר העצמאים					
776 הכנסה חודשית ממוצעת של עצמאי במשך השנה (ש"ח)					
8,467 אחוז שינוי ריאלי לעומת שנה קודמת					
13.1 אחוז העצמאים המשתכרים עד מחצית השכר הממוצע					
49.1					
מבוטחים בקופות חולים					
באחוזים: כללית					
78.3					
מכבי					
15.2					
מאוחדת					
1.6					
לאומית					
4.8					

בנייה ודיור

גמר בנייה	התחלת בנייה	
11.5	8.0	שטח - סך הכל (אלפי מ"ר)
10.0	7.3	מזה: למגורים (אלפי מ"ר)
53	33	מספר דירות

תשתיות ושירותים עירוניים

גמר	התחלה	
		סלילת כבישים חדשים, הרחבה ושיקום של כבישים
0.7	-	אורך (ק"מ)
4.2	-	שטח (אלפי מ"ר)
-	-	הנחת צינורות: מים (ק"מ)
-	-	ביוב (ק"מ)
-	-	תיעול (ק"מ)

תחבורה

4,063	כלי רכב מנועיים - סך הכל
3,357	מזה: כלי רכב פרטיים
7.1	גיל ממוצע של כלי רכב פרטי (שנים)
2	תאונות דרכים עם נפגעים (ת"ד) - סך הכל
-	קטלניות
1	קשות
1	קלות
0.3	שיעור ל-1,000 תושבים
0.5	שיעור ל-1,000 כלי רכב
-	הרוגים

חינוך

ילדים בגנים של משרד החינוך תשע"ט 2018/19				
סך הכל	גיל 3	גיל 4	גיל 5	גיל 6
309	116	91	96	6

תשע"ט 2018/19	בתי ספר	כיתות	תלמידים	ממוצע תלמידים לכיתה
סך הכל	..	21	388	-
יסודי	..	14	350	25
על-יסודי	..	7	38	-
חטיבת ביניים	..	4	25	-
תיכון	..	3	13	-
זכאים לתעודת בגרות מבין תלמידי כיתות יב (אחוזים):				
סך הכל	67.3			
עמדו בדרישות הסף של האוניברסיטאות	61.2			

השכלה גבוהה

2020	אחוז
34.0	בעלי תארים מישראל מכלל בני 35-55
..	מסיימי יב שהחלו לימודים גבוהים בתוך 8 שנים מסיום התיכון
8.7	סטודנטים מכלל בני 20-25
4.3	סטודנטים מכלל האוכלוסייה

פסולת

2.4	פסולת מוצקה ביתית, מסחרית וגזם (ק"ג לנפש ליום)
22.7	אחוז מחזור

2019

מבואות החרמון

שימושי קרקע 2013

אחוז	קמ"ר	
100.0	134.74	סך הכל שטח שיפוט
2.7	3.62	מגורים
-	0.01	חינוך והשכלה
-	-	בריאות ורווחה
0.1	0.13	שירותים ציבוריים
0.2	0.25	תרבות, פנאי, נופש וספורט
-	0.01	מסחר ומשרדים
0.1	0.07	תעשייה
0.9	1.19	תשתית ותחבורה
0.7	0.95	מבנים חקלאיים
-	0.03	גינון לנוי, פארק ציבורי
26.5	35.67	יער וחורש
17.1	23.10	מטעים
9.5	12.80	גידולי שדה
42.2	56.91	שטח פתוח אחר
1,851	(נפשות לקמ"ר)	צפיפות אוכלוסייה לשטח בנוי למגורים
6.7		אוכלוסייה בסוף 2013 - סך הכל (אלפים)

מדד פריפריאליות 2015

2	אשכול: (מ-1 עד 10, 1 הפריפריאלי ביותר)
-1.159	ערך מדד:
17	דירוג: (מ-1 עד 255, 1 הפריפריאלי ביותר)
	דירוג לפי מרכיבי המדד:
21	מדד נגישות פוטנציאלית:
	(מ-1 עד 255, 1 הנגישות הנמוכה ביותר)
15	קרבה לגבול מחוז תל אביב:
	(מ-1 עד 255, 1 המרוחק ביותר)

מדד חברתי-כלכלי 2017

7	אשכול: (מ-1 עד 10, 1 הנמוך ביותר)
0.813	ערך מדד:
197	דירוג: (מ-1 עד 255, 1 הנמוך ביותר)

אוכלוסיית דיור משותף 2018

סך הכל	אחוז מאוכל' הרשות
-	מוסדות דיור משותף
-	דיירי דיור משותף
-	בתי אבות ודיור מוגן
-	מוסדות חינוך
-	מוסדות דת
-	מוסדות אשפוז כולל הוסטלים
-	מוסדות אחרים

2019

מבואות החרמון

נתוני ביצוע תקציב הרשות (אלפי ש"ח, אלא אם כן צוין אחרת)

הוצאות		הכנסות	
114,288	סך הכל תשלומים (תקציב רגיל ובלתי רגיל)	120,747	סך הכל תקבולים (תקציב רגיל ובלתי רגיל)
84,210	<u>תקציב רגיל - סך הכל</u>	84,374	<u>תקציב רגיל - סך הכל</u>
11,455	הוצאות לנפש (ש"ח)	11,477	הכנסות לנפש (ש"ח)
	לפי פיקי תקציב		לפי פיקי תקציב
8,514	הנהלה וכלליות	33,519	מיסים ומענקים
14,263	שירותים מקומיים	4,209	שירותים מקומיים
41,348	שירותים ממלכתיים	27,902	שירותים ממלכתיים
28,856	מזה: חינוך	19,869	מזה: חינוך
7,751	רווחה	6,359	רווחה
3,067	תרבות	285	תרבות
17,056	מפעלים	18,494	מפעלים
399	מזה: מפעל המים	551	מזה: מפעל מים
3,029	תשלומים בלתי רגילים	250	תקבולים בלתי רגילים
	לפי סיווג כלכלי		לפי סיווג כלכלי
22,113	עלות עבודה - סך הכל	45,465	הכנסות עצמיות - סך הכל
9,450	מזה: חינוך	2,516	מזה: חינוך
2,316	רווחה	276	רווחה
		17,517	ארנונה - סך הכל גבייה
42,523	הוצאות לפעולות		* למגורים
		10,469	סך הכל גבייה
3,997	פירעון מלוות	14,629	סך הכל חיובים נטו
		71.6 %	יחס גבייה לכלל החיובים
307	הוצאות מימון	9,357	גבייה השנה (קרן + ריבית)
		12,590	חיוב בשנת החשבון
	העברות והוצאות חד-פעמיות (כולל כיסוי גירעון מצטבר)	74.3 %	יחס גבייה השנה לחיוב השנה
236		2,230	פטורים, שחרורים והנחות
		1,112	גביית פיגורים (קרן + ריבית)
15,034	כלליות, השתתפויות ותמיכות	7,048	* לא למגורים - סך הכל גבייה
		25,156	עצמיות אחרות
		38,909	הכנסות מהממשלה - סך הכל
		16,881	מזה: משרד החינוך
		6,127	משרד הרווחה
		11,740	מענק כללי
		1,506	מענקים מיוחדים ו/או מיועדים
		-	מענקים להקטנת גירעון מצטבר
		-	מלווה לאיזון
30,078	<u>תקציב בלתי רגיל - סך הכל</u>	36,373	<u>תקציב בלתי רגיל - סך הכל</u>
28,895	מזה: עבודות שבוצעו במשך השנה	1,620	מזה: השתתפות בעלי נכסים
-	העברת מלוות	23,473	השתתפות משרדי ממשלה
1,183	הוצאות אחרות	2,500	מלוות
		8,780	הכנסות אחרות
			עודף/גירעון בתקציב הרגיל השנה
		164	עודף/גירעון בתקציב הרגיל השנה ללא קבלת מלוות לאיזון
		1,007	עודף/גירעון מצטבר בתקציב הרגיל לסוף שנה
		23,057	עומס מלוות לפירעון בסוף השנה (כולל הפרשי הצמדה)

2019

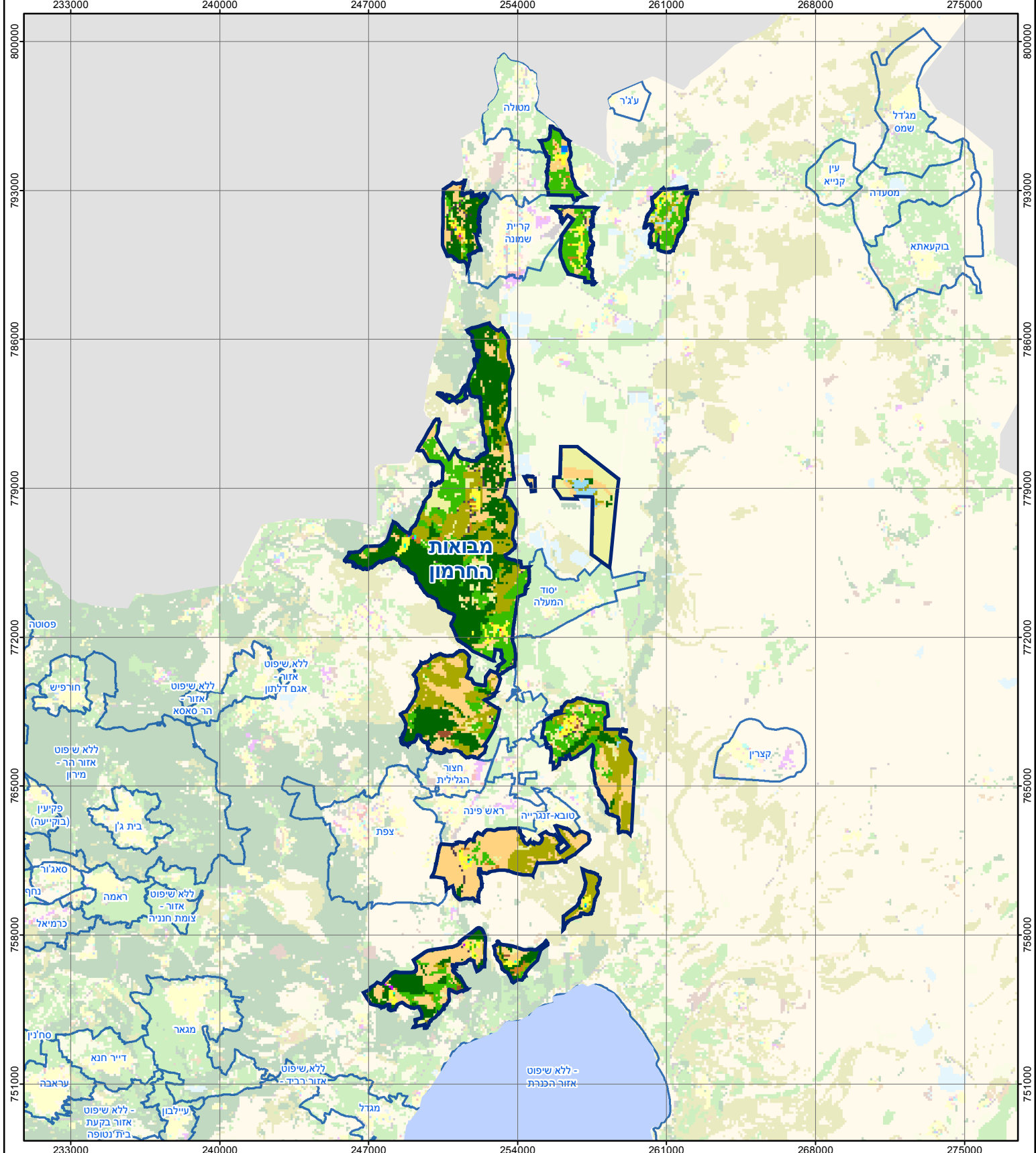
מבואות החרמון

חיובי ארנונה* לפי סוג נכס (2018 ו-2019)

חיוב באלפי ש"ח		שטחים באלפי מ"ר		סוג הנכס
2019	2018	2019	2018	
19,133	19,099	1,438	1,318	סך הכל
12,142	11,992	378	356	מגורים
1,867	1,874	25	25	משרדים, שירותים ומסחר
1,153	1,164	48	48	תעשייה
181	233	4	5	מלאכה
-	-	-	-	בנקים וחברות ביטוח
1,272	1,305	33	34	בתי מלון
-	-	-	-	חניונים
2,517	2,531	845	849	קרקע תפוסה
-	-	-	-	קרקע תפוסה המשמשת לעריכת אירועים
-	-	-	-	קרקע תפוסה במפעל עתיר שטח
1	-	106	-	אדמה חקלאית
-	-	-	1	מבנה חקלאי
-	-	-	-	אדמת בניין
-	-	-	-	מגורים שאינם בשימוש
-	-	-	-	מערכת סולרית הממוקמת על גג נכס
-	-	-	-	מערכת סולרית שאינה ממוקמת על גג נכס
-	-	-	-	קרקע תפוסה למערכת סולרית
-	-	0	-	יתר סוגי הנכסים

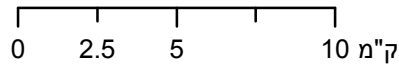
* חיובי ארנונה מתייחסים לנתוני חיוב ראשוני, שאינו כולל את השינויים בסכומי המס בשל הצמדה ואת הגידול הטבעי שחל במהלך השנה כתוצאה מתוספת נכסים.

מקור הנתונים: דוח כספי שנתי מבוקר ברשויות מקומיות, נספח א.



מבואות החרמון

סוג רשות: מועצה אזורית



מפת התמצאות

שימושי קרקע:

כרייה וחציבה	מסחר ומגורים במרכז עירוני	חינוך והשכלה
גופי מים	תחבורה	בריאות ורווחה
גינות לנוי פארק ציבורי	מסחר ומשרדים	שירותי דת
יער וחורש	תעשייה	חירום והצלה
מטעים	מכלולי תשתית	שירותי מנהל ציבורי
גידולי שדה	שירות לציבור ללא אפיון	בתי עלמין
שיחים בתה ועשבוני	מגורים	תרבות פנאי וספורט
קרקע וסלע	מבנים חקלאיים	מלונאות ואירוח כפרי