

2019

מגידו

כללי

סמל: 13 מחוז: הצפון	מרחב ימי, רשויות הגובלות בחוף הים: 0 מעמד מוניציפלי: מועצה אזורית
שנת קבלת מעמד מוניציפלי: 1954	סמל ושם ועדת תכנון ובנייה: 254 יזרעאלים ממוצע המרחקים (2015) (ק"מ): 7.3
מספר חברי מועצה: 13	שטח (קמ"ר): 173.26 ממוצע המרחקים משוקלל (2015) (ק"מ): 6.9

סמל צורת יישוב	צורת יישוב	מספר יישובים	אוכלוסייה, לפי צורת יישוב (לא כולל גרים מחוץ ליישובים)
180	סך הכל יישובים במועצה	13	
190	יישובים עירוניים, יהודיים	-	350 6.8%
191	יישובים עירוניים, מושבים	-	310 26.2%
192	יישובים עירוניים, מושבים שיתופיים	-	
193	יישובים עירוניים, קיבוצים	-	
280	יישובים עירוניים, לא-יהודיים	-	
290	יישובים עירוניים, לא-יהודיים	-	330 67.0%
310	מושבים (לרבות כפרים שיתופיים)	3	
320	מושבים שיתופיים	-	
330	קיבוצים	9	
340	יישובים מוסדיים, יהודיים	-	
350	יישובים כפריים אחרים, יהודיים	1	
370	יישובים קהילתיים	-	
440	יישובים מוסדיים, לא-יהודיים	-	
450	יישובים כפריים אחרים, לא-יהודיים	-	

הערה: המספר שמעל האחוזים מציין את סמל צורת היישוב.

דמוגרפיה

אחוזים	מספרים מוחלטים	קבוצת אוכלוסייה ודת	אוכלוסייה בסוף 2019 - סך הכל (אלפים)
100.0	11,878	סך הכל	11.9
99.7		יהודים ואחרים	5.9
94.8		יהודים	5.9
1.7		אחוז גידול האוכלוסייה (לעומת שנה קודמת)	1,004
158		לידות חי	
72		פטירות	
86		ריבוי טבעי - סך הכל	
7.3		שיעור ל-1,000 תושבים	
..		פטירות תינוקות (ממוצע 2015-2019)	
-		שיעור ל-1,000 לידות חי 2015-2019	
20		הגירה בתוך הרשות	
39		מאזן הגירה פנימית	
112		מאזן הגירה - סך הכל	
82		עולים בהשקעות ראשונה	
6.1		גיל (אחוזים): 17-0	
90.2		44-18	
2.4		64-45	
1.2		+65	
5.8		אחוז עולי 1990+ מסך האוכלוסייה	

גיל	אחוזים
4-0	8.4
9-5	9.7
14-10	9.1
19-15	7.1
29-20	10.7
44-30	19.0
59-45	16.2
64-60	4.0
+65	15.8
17-0	31.4
+75	7.1

התפלגות אוכלוסייה, לפי גיל ומין (אחוזים)	
גיל	מין
נקבות	זכרים
	נקבות
זכרים	זכרים
	נקבות

הגירה פנימית, לפי מין וגיל			
גיל		מין	
+65	64-30	נקבות	זכרים
16	192	218	214
9	166	191	202

2019

מגידו

שכר ורווחה

מקבלי קצבאות בגין ילדים (סוף שנה)				מקבלי:	
מספר ילדים במשפחה			סך הכל	דמי אבטלה - סך הכל (ממוצע חודשי)	75
+5	4-3	2-1			
17	554	848	1,419	מזה: גברים	27
93	1,784	1,297	3,174	הכשרה מקצועית	-
משפחות ילדים				גיל ממוצע (לא כולל חיילים)	39
נתוני 2018				דמי אבטלה ממוצעים ליום (ש"ח)	173
שכר חודשי ממוצע של שכיר במשך השנה				קצבאות זקנה ושאימים (סוף שנה)	1,767
% שינוי ריאלי לעומת שנה קודמת		ש"ח		מזה: אחוז מקבלי השלמת הכנסה	1.8
סך הכל		11,109		גמלת הבטחה הכנסה (נפשות, במשך השנה)	52
גברים		13,815		גמלאות (סוף שנה): סיעוד	292
נשים		8,500		נכות כללית	256
מספר השכירים				ניידות	39
אחוז השכירים המשתכרים עד שכר מינימום				נכות מעבודה ותלויים	47
30.1				מבוטחים בקופות חולים	
מדד אי-השוויון - שכירים (מדד גייני, 0 שוויון מלא)				באחוזים: כללית	84.9
0.4767				מכבי	12.7
מספר העצמאים				מאוחדת	0.5
465				לאומית	1.9
הכנסה חודשית ממוצעת של עצמאי במשך השנה (ש"ח)					
10,034					
אחוז שינוי ריאלי לעומת שנה קודמת					
1.1					
אחוז העצמאים המשתכרים עד מחצית השכר הממוצע					
45.8					

בנייה ודיור

גמר בנייה	התחלת בנייה	
11.0	41.3	שטח - סך הכל (אלפי מ"ר)
9.7	28.1	מזה: למגורים (אלפי מ"ר)
37	139	מספר דירות

תשתיות ושירותים עירוניים

גמר	התחלה	
		סלילת כבישים חדשים, הרחבה ושיקום של כבישים
2.5	2.5	אורך (ק"מ)
46.8	46.8	שטח (אלפי מ"ר)
0.2	0.2	הנחת צינורות: מים (ק"מ)
1.0	1.9	ביוב (ק"מ)
0.1	0.1	תיעול (ק"מ)

תחבורה

4,652	כלי רכב מנועיים - סך הכל
3,964	מזה: כלי רכב פרטיים
6.5	גיל ממוצע של כלי רכב פרטי (שנים)
4	תאונות דרכים עם נפגעים (ת"ד) - סך הכל
-	קטלניות
2	קשות
2	קלות
0.3	שיעור ל-1,000 תושבים
0.9	שיעור ל-1,000 כלי רכב
-	הרוגים

חינוך

ילדים בגנים של משרד החינוך תשע"ט 2018/19				
סך הכל	גיל 3	גיל 4	גיל 5	גיל 6
617	177	221	187	32

תשע"ט 2018/19	בתי ספר	כיתות	תלמידים	ממוצע תלמידים לכיתה
סך הכל	4	88	2,327	-
יסודי	3	52	1,321	27
על-יסודי	..	36	1,006	-
חטיבת ביניים	..	19	555	-
תיכון	..	17	451	-
זכאים לתעודת בגרות מבין תלמידי כיתות יב (אחוזים):				
סך הכל	83.4			
עמדו בדרישות הסף של האוניברסיטאות	81.5			

השכלה גבוהה

2020	אחוז
בעלי תארים מישראל מכלל בני 35-55	51.5
מסיימי יב שהחלו לימודים גבוהים בתוך 8 שנים מסיום התיכון	..
סטודנטים מכלל בני 20-25	8.2
סטודנטים מכלל האוכלוסייה	3.1

פסולת

פסולת מוצקה ביתית, מסחרית וגזם (ק"ג לנפש ליום)	2.5
אחוז מחזור	42.6

2019

מגידו

שימושי קרקע 2013

אחוז	קמ"ר	
100.0	173.42	סך הכל שטח שיפוט
2.3	3.93	מגורים
-	0.03	חינוך והשכלה
-	-	בריאות ורווחה
-	0.01	שירותים ציבוריים
0.1	0.17	תרבות, פנאי, נופש וספורט
-	0.05	מסחר ומשרדים
0.3	0.45	תעשייה
1.0	1.68	תשתית ותחבורה
0.6	1.07	מבנים חקלאיים
-	0.06	גינון לנוי, פארק ציבורי
23.1	40.11	יער וחורש
6.6	11.40	מטעים
38.6	66.90	גידולי שדה
27.4	47.56	שטח פתוח אחר
2,799		צפיפות אוכלוסייה לשטח בנוי למגורים (נפשות לקמ"ר)
11.0		אוכלוסייה בסוף 2013 - סך הכל (אלפים)

מדד פריפריאליות 2015

4	אשכול: (מ-1 עד 10, 1 הפריפריאלי ביותר)
-0.082	ערך מדד:
111	דירוג: (מ-1 עד 255, 1 הפריפריאלי ביותר)
	<u>דירוג לפי מרכיבי המדד:</u>
93	מדד נגישות פוטנציאלית:
	(מ-1 עד 255, 1 הנגישות הנמוכה ביותר)
136	קרבה לגבול מחוז תל אביב:
	(מ-1 עד 255, 1 המרוחק ביותר)

מדד חברתי-כלכלי 2017

7	אשכול: (מ-1 עד 10, 1 הנמוך ביותר)
0.557	ערך מדד:
170	דירוג: (מ-1 עד 255, 1 הנמוך ביותר)

אוכלוסיית דיור משותף

2018	סך הכל	אחוז מאוכל' הרשות
	5	מוסדות דיור משותף
	125	דיירי דיור משותף
0.45		בתי אבות ודיור מוגן
-		מוסדות חינוך
-		מוסדות דת
-		מוסדות אשפוז כולל הוסטלים
0.63		מוסדות אחרים

2019

מגידו

נתוני ביצוע תקציב הרשות (אלפי ש"ח, אלא אם כן צוין אחרת)

הוצאות		הכנסות	
147,609	סך הכל תשלומים (תקציב רגיל ובלתי רגיל)	140,025	סך הכל תקבולים (תקציב רגיל ובלתי רגיל)
113,820	<u>תקציב רגיל - סך הכל</u>	113,191	<u>תקציב רגיל - סך הכל</u>
9,582	הוצאות לנפש (ש"ח)	9,530	הכנסות לנפש (ש"ח)
	לפי פרקי תקציב		לפי פרקי תקציב
13,034	הנהלה וכלליות	42,386	מיסים ומענקים
17,242	שירותים מקומיים	8,000	שירותים מקומיים
69,006	שירותים ממלכתיים	54,123	שירותים ממלכתיים
48,776	מזה: חינוך	39,596	מזה: חינוך
10,526	רווחה	7,961	רווחה
8,898	תרבות	5,760	תרבות
6,904	מפעלים	6,123	מפעלים
-	מזה: מפעל המים	-	מזה: מפעל מים
7,634	תשלומים בלתי רגילים	2,559	תקבולים בלתי רגילים
	לפי סיווג כלכלי		לפי סיווג כלכלי
22,036	עלות עבודה - סך הכל	63,714	הכנסות עצמיות - סך הכל
5,273	מזה: חינוך	4,714	מזה: חינוך
2,073	רווחה	719	רווחה
		38,722	ארנונה - סך הכל גבייה
63,453	הוצאות לפעולות		* למגורים
6,214	פירעון מלוות	16,960	סך הכל גבייה
570	הוצאות מימון	19,764	סך הכל חיובים נטו
		85.8 %	יחס גבייה לכלל החיובים
		16,194	גבייה השנה (קרן + ריבית)
		19,895	חיוב בשנת החשבון
649	העברות והוצאות חד-פעמיות (כולל כיסוי גירעון מצטבר)	81.4 %	יחס גבייה השנה לחיוב השנה
		2,925	פטורים, שחרורים והנחות
		766	גביית פיגורים (קרן + ריבית)
20,898	כלליות, השתתפויות ותמיכות	21,762	* לא למגורים - סך הכל גבייה
		19,559	עצמיות אחרות
		49,477	הכנסות מהממשלה - סך הכל
		38,445	מזה: משרד החינוך
		8,733	משרד הרווחה
		16	מענק כללי
		507	מענקים מיוחדים ו/או מיועדים
		-	מענקים להקטנת גירעון מצטבר
		-	מלווה לאיזון
33,789	<u>תקציב בלתי רגיל - סך הכל</u>	26,834	<u>תקציב בלתי רגיל - סך הכל</u>
32,218	מזה: עבודות שבוצעו במשך השנה	4,986	מזה: השתתפות בעלי נכסים
-	העברת מלוות	8,325	השתתפות משרדי ממשלה
1,571	הוצאות אחרות	8,000	מלוות
		5,523	הכנסות אחרות
			עודף/גירעון בתקציב הרגיל השנה
		-629	עודף/גירעון בתקציב הרגיל השנה ללא קבלת מלוות לאיזון
		-629	עודף/גירעון מצטבר בתקציב הרגיל לסוף שנה
		-5,818	עומס מלוות לפירעון בסוף השנה (כולל הפרשי הצמדה)
		51,129	

2019

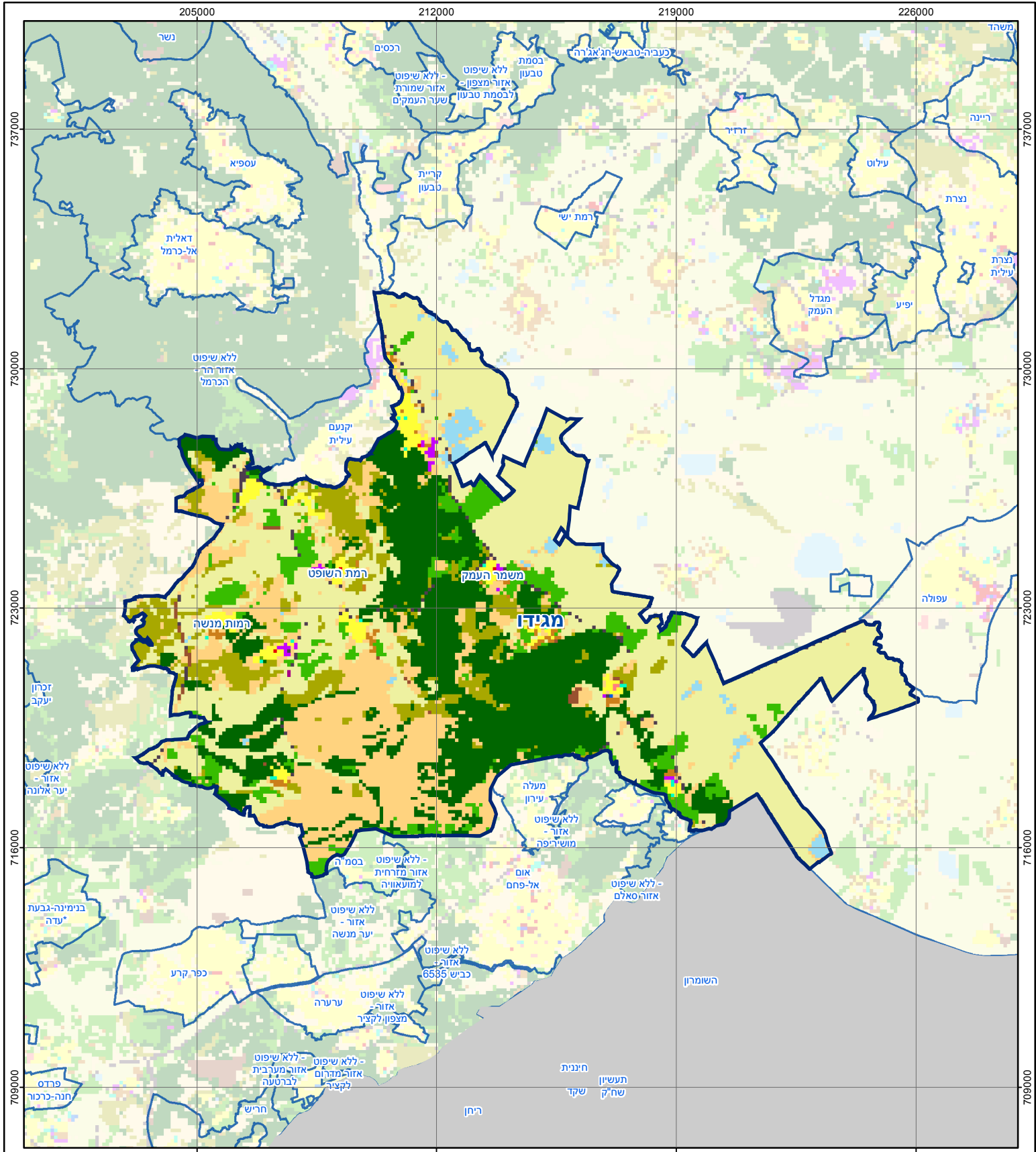
מגידו

חיובי ארנונה* לפי סוג נכס (2018 ו-2019)

חיוב באלפי ש"ח		שטחים באלפי מ"ר		סוג הנכס
2019	2018	2019	2018	
42,595	42,312	68,140	2,000	סך הכל
19,733	19,733	510	541	מגורים
4,787	5,095	59	64	משרדים, שירותים ומסחר
3,215	3,531	53	59	תעשייה
1,539	1,555	25	10	מלאכה
-	-	-	-	בנקים וחברות ביטוח
91	91	2	2	בתי מלון
-	-	-	-	חניונים
3,914	3,580	177	163	קרקע תפוסה
-	-	-	-	קרקע תפוסה המשמשת לעריכת אירועים
-	-	-	-	קרקע תפוסה במפעל עתיר שטח
1,348	1,352	66,332	70	אדמה חקלאית
166	164	424	420	מבנה חקלאי
-	-	-	-	אדמת בניין
-	-	-	-	מגורים שאינם בשימוש
-	-	-	-	מערכת סולרית הממוקמת על גג נכס
-	-	-	-	מערכת סולרית שאינה ממוקמת על גג נכס
-	-	-	-	קרקע תפוסה למערכת סולרית
7,801	7,211	558	671	יתר סוגי הנכסים

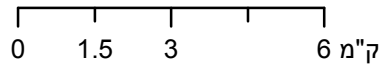
* חיובי ארנונה מתייחסים לנתוני חיוב ראשוני, שאינו כולל את השינויים בסכומי המס בשל הצמדה ואת הגידול הטבעי שחל במהלך השנה כתוצאה מתוספת נכסים.

מקור הנתונים: דוח כספי שנתי מבוקר ברשויות מקומיות, נספח א.



מגידו

סוג רשות: מועצה אזורית



מפת התמצאות



שימושי קרקע:	
כרייה וחציבה	חינוך והשכלה
גופי מים	בריאות ורווחה
גינון לנוי פארק ציבורי	שירותי דת
יער וחורש	חירום והצלה
מטעים	שירותי מנהל ציבורי
גידולי שדה	בתי עלמין
שיחים בתה ועשבוני	תרבות פנאי וספורט
קרקע וסלע	מלונאות ואירוח כפרי
מסחר ומגורים במרכז עירוני	מסחר ומשרדים
תחבורה	תעשייה
מכלולי תשתית	שירות לציבור ללא אפיון
מגורים	מבנים חקלאיים