

2019

הרצלייה

כללי

מספרים מוחלטים	קבוצת אוכלוסייה ודת	אחוזים
97,470	סך הכל	100.0
	יהודים ואחרים	99.8
	יהודים	94.8

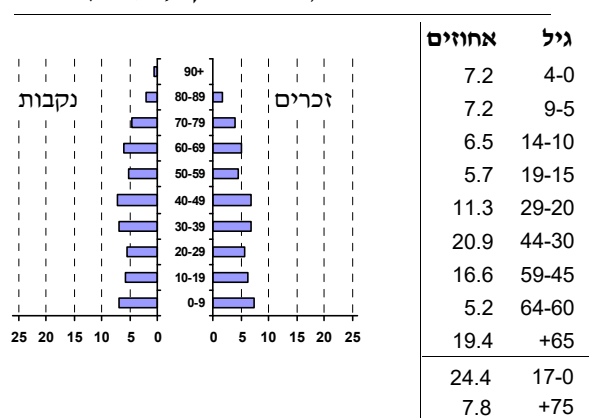
סמל: 6400 מחוז: תל אביב
 מעמד מוניציפלי: עירייה
 שנת קבלת מעמד מוניציפלי: 1960
 מספר חברי מועצה: 21
 סמל ושם ועדת תכנון ובנייה: 504 הרצלייה
 מרחק מגבול מחוז תל אביב (2015) (ק"מ): 00.0
 מרחב ימי, רשויות הגובלות בחוף הים: 1

דמוגרפיה

אחוז גידול האוכלוסייה (לעומת שנה קודמת) 2.4
 לידות חי 1,222
 פטירות 644
 ריבוי טבעי - סך הכל 578
 שיעור ל-1,000 תושבים 6.0
 פטירות תינוקות (ממוצע 2015-2019) 1.2
 שיעור ל-1,000 לידות חי 2019-2015 (0.9)
 הגירה בתוך הרשות 4,755
 מאזן הגירה פנימית 1,064
 מאזן הגירה - סך הכל 1,880
 עולים בהשקעות ראשונה 886
 גיל (אחוזים): 17-0 : 27.5
 44-18 : 35.9
 64-45 : 23.1
 +65 : 13.4
 אחוז עולי 1990+ מסך האוכלוסייה 12.9

אוכלוסייה בסוף 2019 (אלפים) 97.5
 זכרים 47.5
 נקבות 50.0
 יחס תלות (ל-1,000 תושבים בלתי תלויים) 854

התפלגות אוכלוסייה, לפי גיל ומין (אחוזים)



הגירה פנימית, לפי מין וגיל

גיל				מין		סך הכל	
+65	64-30	29-15	עד 14	נקבות	זכרים		
302	2,138	1,189	845	2,196	2,278	4,474	נכנסים
276	1,555	921	658	1,689	1,721	3,410	יוצאים

שכר ורווחה

מקבלי קצבאות בגין ילדים (סוף שנה)

מספר ילדים במשפחה			סך הכל	משפחות ילדים
+5	4-3	2-1		
166	3,243	8,347	11,756	
946	10,242	12,697	23,885	

נתוני 2018

שכר חודשי ממוצע של שכיר במשך השנה

% שינוי ריאלי לעומת שנה קודמת	ש"ח	סך הכל
1.4	12,612	גברים
2.7	15,539	נשים
0.9	9,937	

מספר השכירים 46,183
 אחוז השכירים המשתכרים עד שכר מינימום 33.3
 מדד אי-השוויון - שכירים (מדד גיני, 0 שוויון מלא) 0.5084
 מספר העצמאים 6,015
 הכנסה חודשית ממוצעת של עצמאי במשך השנה (ש"ח) 12,078
 אחוז שינוי ריאלי לעומת שנה קודמת 1.5
 אחוז העצמאים המשתכרים עד מחצית השכר הממוצע 41.4

מקבלי:

דמי אבטלה - סך הכל (ממוצע חודשי) 779
 מזה: גברים 338
 הכשרה מקצועית ..
 גיל ממוצע (לא כולל חיילים) 40
 דמי אבטלה ממוצעים ליום (ש"ח) 171
 קצבאות זקנה ושאיירים (סוף שנה) 17,551
 מזה: אחוז מקבלי השלמת הכנסה 7.0
 גמלת הבטחת הכנסה (נפשות, במשך השנה) 423
 גמלאות (סוף שנה): סיעוד 2,294
 נכות כללית 2,389
 ניידות 384
 נכות מעבודה ותלויים 383

מבוטחים בקופות חולים

באחוזים: כללית 37.7
 מכבי 45.9
 מאוחדת 12.4
 לאומית 4.0

2019

הרצלייה

מים

תקבולים (אלפי מ"ק) פחת (אלפי מ"ק) אחוז הפחת מסך כל תקבולי המים צריכה, לפי ייעוד		
11,538	634	5.5
אחוז מסך הכל	אלפי מ"ק	
100.0	10,904	סך הכל
99.3	10,831	ביתית (וכל צריכה אחרת)
0.7	73	חקלאית
צריכה ביתית (וכל צריכה אחרת), לפי ייעוד		
מ"ק לנפש	אחוז	אלפי מ"ק
111.1	100.0	10,831
79.1	71.2	7,713
4.9	4.4	474
8.1	7.3	790
12.3	11.0	1,196
1.5	1.3	142

תחבורה

47,443	כלי רכב מנועיים - סך הכל
41,930	מזה: כלי רכב פרטיים
6.6	גיל ממוצע של כלי רכב פרטי (שנים)
102	תאונות דרכים עם נפגעים (ת"ד) - סך הכל
3	קטלניות
14	קשות
85	קלות
1.1	שיעור ל-1,000 תושבים
2.2	שיעור ל-1,000 כלי רכב
3	הרוגים

פסולת

2.6	פסולת מוצקה ביתית, מסחרית וגזם (ק"ג לנפש ליום)
19.7	אחוז מחזור

בנייה ודיוור

גמר בנייה	התחלת בנייה	
202.3	489.3	שטח - סך הכל (אלפי מ"ר)
193.1	354.0	מזה: למגורים (אלפי מ"ר)
879	1,851	מספר דירות
37,106		מספר דירות למגורים לפי מרשם מבנים ודירות

שטח וצפיפות

24.07	שטח (קמ"ר)
4,490.7	צפיפות לקמ"ר

חינוך

ילדים בגנים של משרד החינוך תשע"ט 2018/19				
סך הכל	גיל 3	גיל 4	גיל 5	גיל 6
4,008	1,264	1,355	1,290	99
תשע"ט 2018/19	בתי ספר	כיתות	תלמידים	ממוצע תלמידים לכיתה
סך הכל	33	558	14,510	
יסודי	17	289	7,542	28
על-יסודי	21	269	6,968	
חטיבת ביניים	11	127	3,542	
תיכון	10	142	3,426	
זכאים לתעודת בגרות מבין תלמידי כיתות יב (אחוזים):				
סך הכל	84.4			
עמדו בדרישות הסף של האוניברסיטאות	77.7			

השכלה גבוהה

45.0	בעלי תארים מישראל מכלל בני 35-55
51.1	מסיימי יב שהחלו לימודים גבוהים בתוך 8 שנים מסיום התיכון
18.8	סטודנטים מכלל בני 20-25
3.4	סטודנטים מכלל האוכלוסייה

בריאות

4.32	2019-2015	שיעור פטירות מתוקנן ל-1,000 תושבים
84.5	2019-2015	תוחלת חיים - סך הכל
1.94		שיעור פרייון כולל ל-1,000 תושבים
6,146.3	2016-2014	מספר מקרי סוכרת ממוצע לשנה
43.5	2016-2014	שיעור מקרי סוכרת מתוקנן ל-1,000 תושבים
		בעלי עודף משקל/השמנת יתר (אחוזים)
18.0	2018/19	כיתה א
29.0	2018/19	כיתה ז
213.6	2018-2014	מספר מקרי סרטן ממוצע לשנה, גברים
327.61	2018-2014	שיעור מקרי סרטן מכל הסוגים מתוקנן ל-100,000 תושבים, גברים
238.8	2018-2014	מספר מקרי סרטן ממוצע לשנה, נשים
330.32	2018-2014	שיעור מקרי סרטן מכל הסוגים מתוקנן ל-100,000 תושבים, נשים

תשתיות ושירותים עירוניים

גמר	התחלה	
5.5	5.4	סלילת כבישים חדשים, הרחבה ושיקום של כבישים אורך (ק"מ)
52.7	42.4	שטח (אלפי מ"ר)
7.4	6.2	הנחת צינורות: מים (ק"מ)
11.6	5.6	ביוב (ק"מ)
2.3	2.3	תיעול (ק"מ)

2019

הרצלייה

מדד חברתי- כלכלי 2017

אשכול: (מ-1 עד 10, 1 הנמוך ביותר)	8
ערך מדד:	1.221
דירוג: (מ-1 עד 255, 1 הנמוך ביותר)	224

מדד פריפריאליות 2015

אשכול: (מ-1 עד 10, 1 הפריפריאלי ביותר)	8
ערך מדד:	2.137
דירוג: (מ-1 עד 255, 1 הפריפריאלי ביותר)	235
דירוג לפי מרכיבי המדד:	
מדד נגישות פוטנציאלית:	235
(מ-1 עד 255, 1 הנגישות הנמוכה ביותר)	
קרבה לגבול מחוז תל אביב:	250
(מ-1 עד 255, 1 המרוחק ביותר)	

מדד קומפקטיות 2018

אשכול: (מ-1 עד 10, 1 הקומפקטי ביותר)	8
דירוג: (מ-1 עד 197, 1 הקומפקטי ביותר)	164
ציון תקן:	0.944

שימושי קרקע 2013

קמ"ר	אחוז	
21.77	100.0	סך הכל שטח שיפוט
9.49	43.6	מגורים
0.44	2.0	חינוך והשכלה
0.10	0.5	בריאות ורווחה
0.17	0.8	שירותים ציבוריים
0.44	2.0	תרבות, פנאי, נופש וספורט
0.79	3.6	מסחר ומשרדים
0.17	0.8	תעשייה
0.55	2.5	תשתית ותחבורה
-	-	מבנים חקלאיים
0.05	0.2	גינון לנוי, פארק ציבורי
-	-	יער וחורש
0.56	2.6	מטעים
2.24	10.3	גידולי שדה
6.77	31.1	שטח פתוח אחר

סקר כוח אדם

76.6	סך הכל בני 15 ומעלה (אלפים) התעודה הגבוהה ביותר (אחוזים)
13.8	ללא תעודה, תעודת סיום בי"ס יסודי או חטי"ב
10.2	תעודת סיום בי"ס תיכון
22.9	תעודת בגרות
6.3	תעודת סיום מוסד על תיכון
43.3	תעודה אקדמית
	תכונות כוח עבודה
70.3	אחוז המשתתפים בכוח העבודה
66.7	שיעור תעסוקה
5.1	אחוז בלתי מועסקים
58.4	אחוז מועסקים מחוץ ליישוב המגורים
37.2	סך כל משקי הבית (אלפים)
2.6	ממוצע נפשות למשק בית
	בעלות על דירה (אחוז מתוך משקי הבית)
61.2	בבעלות
33.8	בשכירות

צפיפות אוכלוסייה לשטח בנוי למגורים	(נפשות לקמ"ר)	9,463
אוכלוסייה בסוף 2013 - סך הכל (אלפים)		89.8

מורשעים בדין (נתונים ארעיים) 2018

123	סך הכל
1.7	שיעור ל-1,000 בני 19 ומעלה
	סוגי עבירות
39.0	כלפי הסדר הציבורי
17.1	כלפי חיי אדם וגופו
(15.4)	מוסר
(10.6)	רכוש
(7.3)	מרמה וכלכליות
(5.7)	רישוי
(4.9)	אחר

אוכלוסיית דיוור משותף 2018

אחוז מאוכל' הרשות	סך הכל	
	18	מוסדות דיוור משותף
	1,278	דיירי דיוור משותף
0.77		בתי אבות ודיוור מוגן
0.21		מוסדות חינוך
-		מוסדות דת
0.33		מוסדות אשפוז כולל הוסטלים
0.03		מוסדות אחרים

2019

הרצלייה

נתוני ביצוע תקציב הרשות (אלפי ש"ח, אלא אם כן צוין אחרת)

הוצאות		הכנסות	
1,234,993	סך הכל תשלומים (תקציב רגיל ובלתי רגיל)	1,345,712	סך הכל תקבולים (תקציב רגיל ובלתי רגיל)
948,855	תקציב רגיל - סך הכל	992,199	תקציב רגיל - סך הכל
9,735	הוצאות לנפש (ש"ח)	10,180	הכנסות לנפש (ש"ח)
	לפי פרקי תקציב		לפי פרקי תקציב
71,560	הנהלה וכלליות	624,768	מיסים ומענקים
193,962	שירותים מקומיים	28,116	שירותים מקומיים
516,144	שירותים ממלכתיים	258,044	שירותים ממלכתיים
316,085	מזה: חינוך	186,852	מזה: חינוך
108,037	רווחה	65,813	רווחה
79,843	תרבות	4,654	תרבות
35,112	מפעלים	57,469	מפעלים
1,971	מזה: מפעל המים	2,294	מזה: מפעל מים
132,077	תשלומים בלתי רגילים	23,802	תקבולים בלתי רגילים
	לפי סיווג כלכלי		לפי סיווג כלכלי
400,112	עלות עבודה - סך הכל	742,504	הכנסות עצמיות - סך הכל
191,568	מזה: חינוך	7,306	מזה: חינוך
22,120	רווחה	1,436	רווחה
		565,890	ארנונה - סך הכל גבייה
224,024	הוצאות לפעולות		* למגורים
21,897	פירעון מלוות	209,144	סך הכל גבייה
3,415	הוצאות מימון	245,405	סך הכל חיובים נטו
		85.2 %	יחס גבייה לכלל החיובים
47,636	העברות והוצאות חד-פעמיות (כולל כיסוי גירעון מצטבר)	193,472	גבייה השנה (קרן + ריבית)
251,771	כלליות, השתתפויות ותמיכות	247,499	חיוב בשנת החשבון
		78.2 %	יחס גבייה השנה לחיוב השנה
		37,140	פטורים, שחרורים והנחות
		15,672	גביית פיגורים (קרן + ריבית)
		356,746	* לא למגורים - סך הכל גבייה
		167,872	עצמיות אחרות
		249,695	הכנסות מהממשלה - סך הכל
		176,283	מזה: משרד החינוך
		63,828	משרד הרווחה
		-	מענק כללי
		3,316	מענקים מיוחדים ו/או מיועדים
		-	מענקים להקטנת גירעון מצטבר
		-	מלווה לאיזון
286,138	תקציב בלתי רגיל - סך הכל	353,513	תקציב בלתי רגיל - סך הכל
237,453	מזה: עבודות שבוצעו במשך השנה	-	מזה: השתתפות בעלי נכסים
-	העברת מלוות	33,824	השתתפות משרדי ממשלה
48,685	הוצאות אחרות	-	מלוות
		319,689	הכנסות אחרות
			עודף/גירעון בתקציב הרגיל השנה
	43,344		עודף/גירעון בתקציב הרגיל השנה ללא קבלת מלוות לאיזון
	43,344		עודף/גירעון מצטבר בתקציב הרגיל לסוף שנה
	79,801		עומס מלוות לפירעון בסוף השנה (כולל הפרשי הצמדה)
	41,544		

2019

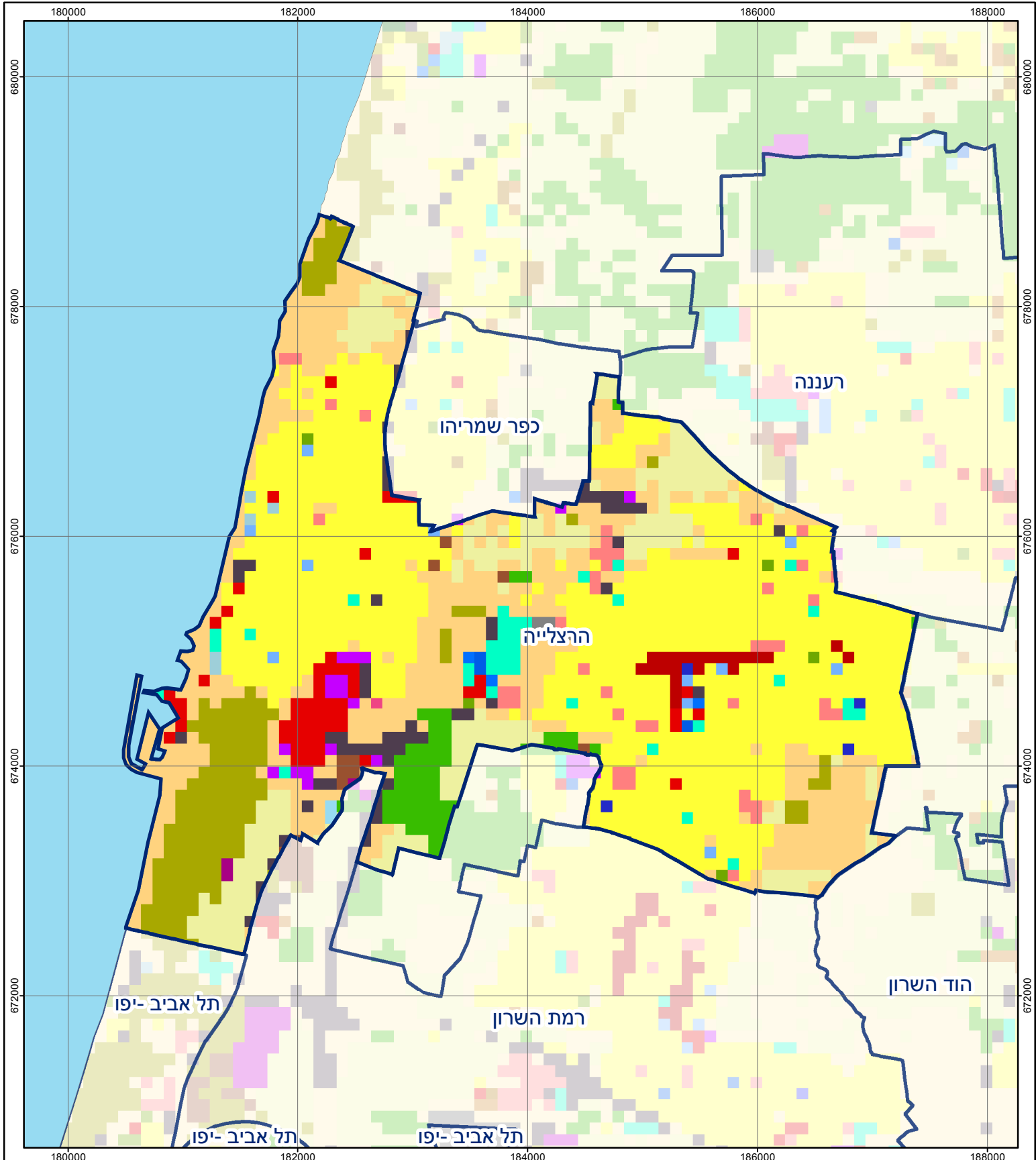
הרצלייה

חיובי ארנונה* לפי סוג נכס (2018 ו-2019)

חיוב באלפי ש"ח		שטחים באלפי מ"ר		סוג הנכס
2019	2018	2019	2018	
620,802	619,253	7,807	7,727	סך הכל
247,767	241,860	4,006	3,919	מגורים
192,183	201,842	620	654	משרדים, שירותים ומסחר
66,221	62,597	501	477	תעשייה
-	-	-	-	מלאכה
17,641	17,429	13	13	בנקים וחברות ביטוח
15,424	14,203	125	116	בתי מלון
41,388	41,572	768	767	חניונים
10,977	11,062	501	506	קרקע תפוסה
101	101	3	3	קרקע תפוסה המשמשת לעריכת אירועים
4,246	4,234	621	621	קרקע תפוסה במפעל עתיר שטח
16	17	422	439	אדמה חקלאית
79	84	2	2	מבנה חקלאי
-	-	-	-	אדמת בניין
-	-	-	-	מגורים שאינם בשימוש
-	-	-	-	מערכת סולרית הממוקמת על גג נכס
-	-	-	-	מערכת סולרית שאינה ממוקמת על גג נכס
-	-	-	-	קרקע תפוסה למערכת סולרית
24,760	24,252	226	210	יתר סוגי הנכסים

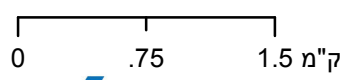
* חיובי ארנונה מתייחסים לנתוני חיוב ראשוני, שאינו כולל את השינויים בסכומי המס בשל הצמדה ואת הגידול הטבעי שחל במהלך השנה כתוצאה מתוספת נכסים.

מקור הנתונים: דוח כספי שנתי מבוקר ברשויות מקומיות, נספח א.

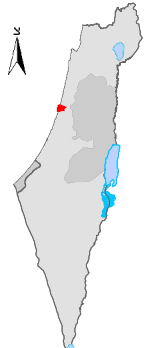


הרצלייה

סוג רשות: עירייה
 סמל יישוב: 6400



מפת התמצאות



שימושי קרקע:	
	חינוך והשכלה
	בריאות ורווחה
	שירותי דת
	חירום והצלה
	שירותי מנהל ציבורי
	בתי עלמין
	תרבות פנאי וספורט
	מלונאות ואירוח כפרי
	מסחר ומגורים במרכז עירוני
	תחבורה
	מסחר ומשרדים
	תעשייה
	מכלולי תשתית
	שירות לציבור ללא אפיון
	מגורים
	מבנים חקלאיים
	כרייה וחציבה
	גופי מים
	גינות לנוי פארק ציבורי
	יער וחורש
	מטעים
	גידולי שדה
	שיחים בתה ועשבוני
	קרקע וסלע