

2019

מנשה

כללי

סמל: 14 מחוז: חיפה מרחב ימי, רשויות הגובלות בחוף הים: 0 מעמד מוניציפלי: מועצה אזורית  
 שנת קבלת מעמד מוניציפלי: 1950 סמל ושם ועדת תכנון ובנייה: 351 מנשה-אלונה ממוצע המרחקים (2015) (ק"מ): 8.0  
 מספר חברי מועצה: 43 שטח (קמ"ר): 111.63 ממוצע המרחקים משוקלל (2015) (ק"מ): 7.9

סמל צורת יישוב	צורת יישוב	מספר יישובים	אוכלוסייה, לפי צורת יישוב (לא כולל גרים מחוץ ליישובים)
170	סך הכל יישובים במועצה	24	
180	יישובים עירוניים, יהודיים	-	370 3.0%
190	יישובים עירוניים, מושבים	-	450 6.3%
191	יישובים עירוניים, מושבים	1	190 13.9%
192	יישובים עירוניים, מושבים	-	290 9.7%
193	יישובים עירוניים, מושבים	-	340 4.2%
280	יישובים עירוניים, לא-יהודיים	-	330 34.9%
290	יישובים עירוניים, לא-יהודיים	1	310 26.3%
310	מושבים (לרבות כפרים שיתופיים)	6	320 1.8%
320	מושבים שיתופיים	1	
330	קיבוצים	10	
340	יישובים מוסדיים, יהודיים	2	
350	יישובים כפריים אחרים, יהודיים	-	
370	יישובים קהילתיים	1	
440	יישובים מוסדיים, לא-יהודיים	-	
450	יישובים כפריים אחרים, לא-יהודיים	2	

הערה: המספר שמעל האחוזים מציין את סמל צורת היישוב.

דמוגרפיה

אחוזים	מספרים מוחלטים	קבוצת אוכלוסייה ודת	אוכלוסייה בסוף 2019 - סך הכל (אלפים)				
100.0	20,807	סך הכל	20.8				
83.5		יהודים ואחרים	10.2				
80.7		יהודים	10.6				
2.6		אחוז גידול האוכלוסייה (לעומת שנה קודמת)	946				
288		לידות חי	התפלגות אוכלוסייה, לפי גיל ומין (אחוזים)				
70		פטירות	גיל				
218		ריבוי טבעי - סך הכל	8.3 4-0				
10.6		שיעור ל-1,000 תושבים	10.4 9-5				
1.0		פטירות תינוקות (ממוצע 2015-2019)	9.5 14-10				
(3.3)		שיעור ל-1,000 לידות חי 2015-2019	10.8 19-15				
81		הגירה בתוך הרשות	10.9 29-20				
302		מאזן הגירה פנימית	19.3 44-30				
375		מאזן הגירה - סך הכל	17.1 59-45				
61		עולים בהשתקעות ראשונה	4.1 64-60				
18.0		גיל (אחוזים): 17-0	9.6 +65				
80.3		44-18	35.1 17-0				
0.0		64-45	3.6 +75				
1.6		+65					
5.3		אחוז עולי 1990+ מסך האוכלוסייה					
הגירה פנימית, לפי מין וגיל							
גיל				מין			
+65				סך הכל			
64-30				נקבות			
29-15				זכרים			
עד 14				סך הכל			
24	434	127	411	552	444	996	נכנסים
18	285	195	196	367	327	694	יוצאים

2019

מנשה

שכר ורווחה

מקבלי קצבאות בגין ילדים (סוף שנה)				מקבלי:	
מספר ילדים במשפחה			סך הכל	139	דמי אבטלה - סך הכל (ממוצע חודשי)
+5	4-3	2-1			
58	758	1,172	1,988	58	הכשרה מקצועית
325	2,447	1,834	4,606	-	גיל ממוצע (לא כולל חיילים)
<b>נתוני 2018</b>					
שכר חודשי ממוצע של שכיר במשך השנה					
% שינוי ריאלי לעומת שנה קודמת		ש"ח		181	דמי אבטלה ממוצעים ליום (ש"ח)
4.2		11,502		40	קצבאות זקנה ושאימים (סוף שנה)
4.4		14,587		1,768	מזה: אחוז מקבלי השלמת הכנסה
4.3		8,388		4.6	גמלת הבטחה הכנסה (נפשות, במשך השנה)
<b>מספר השכירים</b>					
8,168	אחוז השכירים המשתכרים עד שכר מינימום				
35.1	מדד אי-השוויון - שכירים (מדד גייני, 0 שוויון מלא)				
0.4591	<b>מספר העצמאים</b>				
984	הכנסה חודשית ממוצעת של עצמאי במשך השנה (ש"ח)				
9,440	אחוז שינוי ריאלי לעומת שנה קודמת				
0.0	אחוז העצמאים המשתכרים עד מחצית השכר הממוצע				
43.5					
				258	נכות כללית
				352	נכות מעבודה ותלויים
				40	נכות מעבודה ותלויים
				46	נכות מעבודה ותלויים
<b>מבוטחים בקופות חולים</b>					
באחוזים: כללית					
75.2					
מכבי					
14.5					
מאוחדת					
8.2					
לאומית					
2.1					

בנייה ודיור

גמר בנייה	התחלת בנייה	
16.6	10.4	שטח - סך הכל (אלפי מ"ר)
14.1	9.7	מזה: למגורים (אלפי מ"ר)
59	49	מספר דירות

תשתיות ושירותים עירוניים

גמר	התחלה	
		סלילת כבישים חדשים, הרחבה ושיקום של כבישים
1.7	0.2	אורך (ק"מ)
10.5	1.5	שטח (אלפי מ"ר)
-	-	הנחת צינורות: מים (ק"מ)
-	-	ביוב (ק"מ)
-	-	תיעול (ק"מ)

תחבורה

8,333	כלי רכב מנועיים - סך הכל
7,108	מזה: כלי רכב פרטיים
7.7	גיל ממוצע של כלי רכב פרטי (שנים)
5	תאונות דרכים עם נפגעים (ת"ד) - סך הכל
-	קטלניות
1	קשות
4	קלות
0.2	שיעור ל-1,000 תושבים
0.6	שיעור ל-1,000 כלי רכב
-	הרוגים

חינוך

ילדים בגנים של משרד החינוך תשע"ט 2018/19				
סך הכל	גיל 3	גיל 4	גיל 5	גיל 6
1,144	326	398	380	40

תשע"ט 2018/19	בתי ספר	כיתות	תלמידים	ממוצע תלמידים לכיתה
סך הכל	18	274	6,367	-
יסודי	11	130	2,781	26
על-יסודי	13	144	3,586	-
חטיבת ביניים	4	48	1,345	-
תיכון	9	96	2,241	-
זכאים לתעודת בגרות מבין תלמידי כיתות יב (אחוזים):				
סך הכל	77.0			
עמדו בדרישות הסף של האוניברסיטאות	66.1			

השכלה גבוהה

2020	אחוז
46.7	בעלי תארים מישראל מכלל בני 35-55
31.6	מסיימי יב שהחלו לימודים גבוהים בתוך 8 שנים מסיום התיכון
9.6	סטודנטים מכלל בני 20-25
3.0	סטודנטים מכלל האוכלוסייה

פסולת

1.7	פסולת מוצקה ביתית, מסחרית וגזם (ק"ג לנפש ליום)
46.3	אחוז מחזור

2019

מנשה

שימושי קרקע 2013

אחוז	קמ"ר	
100.0	112.39	סך הכל שטח שיפוט
4.7	5.29	מגורים
0.2	0.26	חינוך והשכלה
0.1	0.10	בריאות ורווחה
0.1	0.08	שירותים ציבוריים
0.3	0.38	תרבות, פנאי, נופש וספורט
0.1	0.13	מסחר ומשרדים
0.8	0.91	תעשייה
2.1	2.35	תשתית ותחבורה
1.7	1.88	מבנים חקלאיים
0.1	0.08	גינון לנוי, פארק ציבורי
16.1	18.14	יער וחורש
21.5	24.21	מטעים
28.3	31.85	גידולי שדה
23.9	26.73	שטח פתוח אחר
3,384	(נפשות לקמ"ר)	צפיפות אוכלוסייה לשטח בנוי למגורים
17.9		אוכלוסייה בסוף 2013 - סך הכל (אלפים)

מדד פריפריאליות 2015

5	אשכול: (מ-1 עד 10, 1 הפריפריאלי ביותר)
0.297	ערך מדד:
159	דירוג: (מ-1 עד 255, 1 הפריפריאלי ביותר)
	דירוג לפי מרכיבי המדד:
147	מדד נגישות פוטנציאלית:
	(מ-1 עד 255, 1 הנגישות הנמוכה ביותר)
167	קרבה לגבול מחוז תל אביב:
	(מ-1 עד 255, 1 המרוחק ביותר)

מדד חברתי-כלכלי 2017

7	אשכול: (מ-1 עד 10, 1 הנמוך ביותר)
0.590	ערך מדד:
175	דירוג: (מ-1 עד 255, 1 הנמוך ביותר)

אוכלוסיית דיור משותף 2018

סך הכל	אחוז מאוכל' הרשות	
11		מוסדות דיור משותף
1,463		דיירי דיור משותף
0.12		בתי אבות ודיור מוגן
4.01		מוסדות חינוך
-		מוסדות דת
2.52		מוסדות אשפוז כולל הוסטלים
0.56		מוסדות אחרים

2019

מנשה

נתוני ביצוע תקציב הרשות (אלפי ש"ח, אלא אם כן צוין אחרת)

הוצאות		הכנסות	
220,234	סך הכל תשלומים (תקציב רגיל ובלתי רגיל)	228,416	סך הכל תקבולים (תקציב רגיל ובלתי רגיל)
184,811	<u>תקציב רגיל - סך הכל</u>	184,929	<u>תקציב רגיל - סך הכל</u>
8,882	הוצאות לנפש (ש"ח)	8,888	הכנסות לנפש (ש"ח)
	<b>לפי פרקי תקציב</b>		<b>לפי פרקי תקציב</b>
14,423	הנהלה וכלליות	86,166	מיסים ומענקים
26,554	שירותים מקומיים	7,686	שירותים מקומיים
95,240	שירותים ממלכתיים	65,883	שירותים ממלכתיים
60,803	מזה: חינוך	49,089	מזה: חינוך
20,045	רווחה	13,010	רווחה
11,681	תרבות	3,378	תרבות
24,830	מפעלים	24,882	מפעלים
1,566	מזה: מפעל המים	1,620	מזה: מפעל מים
23,763	תשלומים בלתי רגילים	311	תקבולים בלתי רגילים
	<b>לפי סיווג כלכלי</b>		<b>לפי סיווג כלכלי</b>
60,834	עלות עבודה - סך הכל	99,579	הכנסות עצמיות - סך הכל
35,466	מזה: חינוך	4,112	מזה: חינוך
5,454	רווחה	1,061	רווחה
		57,521	ארנונה - סך הכל גבייה
65,010	הוצאות לפעולות		* למגורים
		28,561	סך הכל גבייה
6,576	פירעון מלוות	39,231	סך הכל חיובים נטו
		72.8 %	יחס גבייה לכלל החיובים
424	הוצאות מימון	27,262	גבייה השנה (קרן + ריבית)
		34,598	חיוב בשנת החשבון
	העברות והוצאות חד-פעמיות (כולל כיסוי גירעון מצטבר)	78.8 %	יחס גבייה השנה לחיוב השנה
1,965		5,092	פטורים, שחרורים והנחות
		1,299	גביית פיגורים (קרן + ריבית)
50,003	כלליות, השתתפויות ותמיכות	28,960	* לא למגורים - סך הכל גבייה
		36,885	עצמיות אחרות
		85,350	הכנסות מהממשלה - סך הכל
		57,881	מזה: משרד החינוך
		11,705	משרד הרווחה
		10,155	מענק כללי
		2,354	מענקים מיוחדים ו/או מיועדים
		-	מענקים להקטנת גירעון מצטבר
		-	מלווה לאיזון
35,423	<u>תקציב בלתי רגיל - סך הכל</u>	43,488	<u>תקציב בלתי רגיל - סך הכל</u>
28,624	מזה: עבודות שבוצעו במשך השנה	2,574	מזה: השתתפות בעלי נכסים
-	העברת מלוות	15,218	השתתפות משרדי ממשלה
6,799	הוצאות אחרות	8,400	מלוות
		17,296	הכנסות אחרות
		117	עודף/גירעון בתקציב הרגיל השנה
		117	עודף/גירעון בתקציב הרגיל השנה ללא קבלת מלוות לאיזון
		-730	עודף/גירעון מצטבר בתקציב הרגיל לסוף שנה
		43,483	עומס מלוות לפירעון בסוף השנה (כולל הפרשי הצמדה)

**2019**

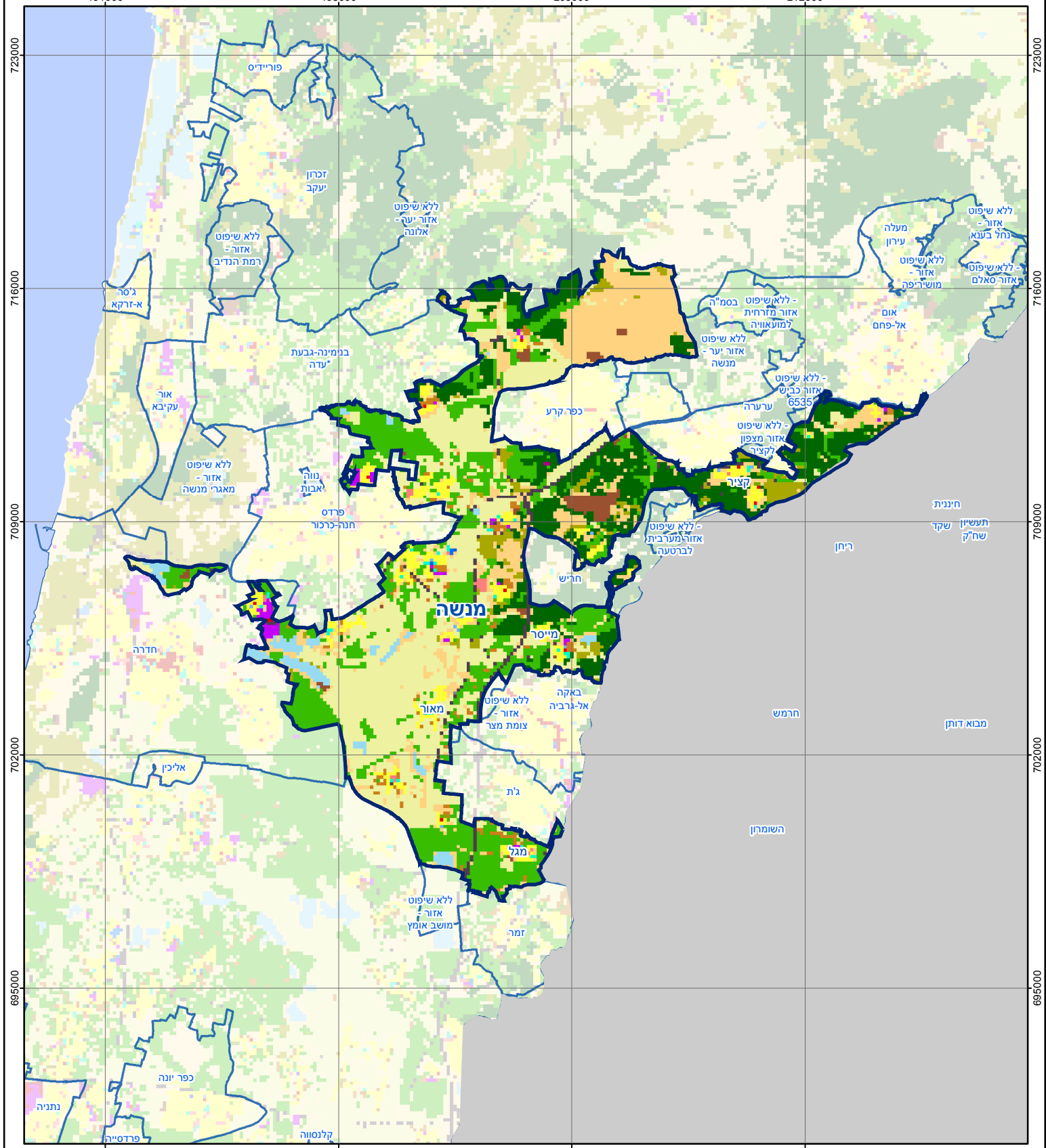
**מנשה**

**חיובי ארנונה\* לפי סוג נכס (2018 ו-2019)**

חיוב באלפי ש"ח		שטחים באלפי מ"ר		סוג הנכס
2019	2018	2019	2018	
<b>73,522</b>	<b>71,609</b>	<b>57,024</b>	<b>56,722</b>	<b>סך הכל</b>
27,593	26,488	778	750	מגורים
11,810	11,523	124	121	משרדים, שירותים ומסחר
2,283	2,283	50	50	תעשייה
3,547	3,481	56	55	מלאכה
-	-	-	-	בנקים וחברות ביטוח
11	29	0	0	בתי מלון
-	-	-	-	חניונים
2,836	2,675	1,346	1,335	קרקע תפוסה
36	36	3	3	קרקע תפוסה המשמשת לעריכת אירועים
12,432	12,407	1,823	1,823	קרקע תפוסה במפעל עתיר שטח
2,330	2,322	52,122	51,967	אדמה חקלאית
159	124	442	344	מבנה חקלאי
-	-	-	-	אדמת בניין
-	-	-	-	מגורים שאינם בשימוש
-	-	-	-	מערכת סולרית הממוקמת על גג נכס
-	-	-	-	מערכת סולרית שאינה ממוקמת על גג נכס
-	-	-	-	קרקע תפוסה למערכת סולרית
10,486	10,241	280	274	יתר סוגי הנכסים

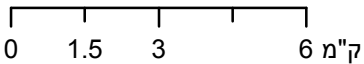
\* חיובי ארנונה מתייחסים לנתוני חיוב ראשוני, שאינו כולל את השינויים בסכומי המס בשל הצמדה ואת הגידול הטבעי שחל במהלך השנה כתוצאה מתוספת נכסים.

מקור הנתונים: דוח כספי שנתי מבוקר ברשויות מקומיות, נספח א.



# מנשה

סוג רשות: מועצה אזורית



## מפת התמצאות



שימושי קרקע:	
כרייה וחציבה	חינוך והשכלה
גופי מים	בריאות ורווחה
גינון לנוי פארק ציבורי	שירותי דת
יער וחורש	חירום והצלה
מטעים	שירותי מנהל ציבורי
גידולי שדה	בתי עלמין
שיחים בתה ועשבוני	תרבות פנאי וספורט
קרקע וסלע	מלונאות ואירוח כפרי
מסחר ומגורים במרכז עירוני	
תחבורה	
מסחר ומשרדים	
תעשייה	
מכלולי תשתית	
שירות לציבור ללא אפיון	
מגורים	
מבנים חקלאיים	