

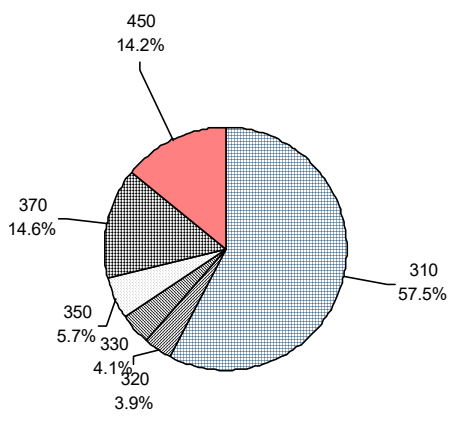
2019

מרום הגליל

כללי

סמל: 02 מחוז: הצפון	מרחב ימי, רשויות הגובלות בחוף הים: 0 מעמד מוניציפלי: מועצה אזורית
שנת קבלת מעמד מוניציפלי: 1950 סמל ושם ועדת תכנון ובנייה: 209 מרום הגליל	ממוצע המרחקים (2015) (ק"מ): 12.6
מספר חברי מועצה: 46	שטח (קמ"ר): 178.03
	ממוצע המרחקים משוקלל (2015) (ק"מ): 11.1

סמל צורת יישוב	צורת יישוב	מספר יישובים	אוכלוסייה, לפי צורת יישוב (לא כולל גרים מחוץ ליישובים)
	סך הכל יישובים במועצה	24	
170	יישובים עירוניים, יהודיים	-	450 14.2%
180	יישובים עירוניים, תושבים 19,999-10,000	-	
190	יישובים עירוניים, יהודיים	-	
191	יישובים עירוניים, תושבים 9,999-5,000	-	
192	יישובים עירוניים, מושבים	-	
193	יישובים עירוניים, מושבים 4,999-2,000	-	
280	שיתופיים 4,999-2,000 תושבים	-	310 57.5%
290	יישובים עירוניים, קיבוצים	-	
310	יישובים עירוניים, לא-יהודיים	-	
320	יישובים עירוניים, לא-יהודיים 9,000-5,000 תושבים	-	
330	מושבים (לרבות כפרים שיתופיים)	15	
340	מושבים שיתופיים	1	
350	קיבוצים	1	
370	יישובים מוסדיים, יהודיים	-	370 14.6%
440	יישובים כפריים אחרים, יהודיים	1	
450	יישובים קהילתיים	4	
	יישובים מוסדיים, לא-יהודיים	-	350 5.7%
	יישובים כפריים אחרים, לא-יהודיים	2	320 3.9%



הערה: המספר שמעל האחוזים מציין את סמל צורת היישוב.

דמוגרפיה

אחוזים	מספרים מוחלטים	קבוצת אוכלוסייה ודת	אוכלוסייה בסוף 2019 - סך הכל (אלפים)
100.0	15,524	סך הכל	15.5
83.7		יהודים ואחרים	8.3
82.4		יהודים	7.3
1.2		אחוז גידול האוכלוסייה (לעומת שנה קודמת)	873
300		לידות חי	
52		פטירות	
248		ריבוי טבעי - סך הכל	
16.1		שיעור ל-1,000 תושבים	
0.8		פטירות תינוקות (ממוצע 2015-2019)	
..		שיעור ל-1,000 לידות חי 2015-2019	
105		הגירה בתוך הרשות	
-65		מאזן הגירה פנימית	
-50		מאזן הגירה - סך הכל	
14		עולים בהשתקעות ראשונה	
64.3		גיל (אחוזים): 17-0	
21.4		44-18	
7.1		64-45	
7.1		+65	
3.5		אחוז עולי 1990+ מסך האוכלוסייה	

גיל	אחוזים
4-0	9.6
9-5	9.7
14-10	9.3
19-15	9.7
29-20	14.7
44-30	18.9
59-45	15.4
64-60	4.4
+65	8.2
17-0	34.8
+75	2.5

התפלגות אוכלוסייה, לפי גיל ומין (אחוזים)	
גיל	אחוזים
90+	0.1
80-89	0.2
70-79	0.3
60-69	0.4
50-59	0.5
40-49	0.6
30-39	0.7
20-29	0.8
10-19	0.9
0-9	1.0

הגירה פנימית, לפי מין וגיל								
גיל				מין		סך הכל	נכנסים	יוצאים
+65	64-30	29-15	עד 14	נקבות	זכרים			
9	218	134	234	303	292	595		
21	226	184	229	347	313	660		

2019

מרום הגליל

שכר ורווחה

מקבלי קצבאות בגין ילדים (סוף שנה)				מקבלי:	
מספר ילדים במשפחה			סך הכל	דמי אבטלה - סך הכל (ממוצע חודשי)	135
+5	4-3	2-1			
171	699	1,236	2,106	מזה: גברים	53
1,005	2,302	1,875	5,182	הכשרה מקצועית	-
משפחות ילדים				גיל ממוצע (לא כולל חיילים)	36
נתוני 2018				דמי אבטלה ממוצעים ליום (ש"ח)	128
שכר חודשי ממוצע של שכיר במשך השנה				קצבאות זקנה ושאיירים (סוף שנה)	1,300
% שינוי ריאלי לעומת שנה קודמת		ש"ח		מזה: אחוז מקבלי השלמת הכנסה	5.6
2.1	8,533			גמלת הבטחה הכנסה (נפשות, במשך השנה)	309
0.7	10,388			גמלאות (סוף שנה): סיעוד	210
4.1	6,630			נכות כללית	436
מספר השכירים				ניידות	60
אחוז השכירים המשתכרים עד שכר מינימום				נכות מעבודה ותלויים	45
41.3				מבוטחים בקופות חולים	
מדד אי-השוויון - שכירים (מדד גייני, 0 שוויון מלא)				באחוזים: כללית	70.3
0.4142				מכבי	15.3
מספר העצמאים				מאוחדת	7.8
1,511				לאומית	6.5
הכנסה חודשית ממוצעת של עצמאי במשך השנה (ש"ח)					
8,027					
אחוז שינוי ריאלי לעומת שנה קודמת					
4.8					
אחוז העצמאים המשתכרים עד מחצית השכר הממוצע					
46.9					

בנייה ודיור

גמר בנייה	התחלת בנייה	
23.0	27.7	שטח - סך הכל (אלפי מ"ר)
8.4	7.5	מזה: למגורים (אלפי מ"ר)
31	39	מספר דירות

תשתיות ושירותים עירוניים

גמר	התחלה	
-	-	סלילת כבישים חדשים, הרחבה ושיקום של כבישים
-	-	אורך (ק"מ)
-	-	שטח (אלפי מ"ר)
0.6	2.0	הנחת צינורות: מים (ק"מ)
-	0.5	ביוב (ק"מ)
-	-	תיעול (ק"מ)

תחבורה

7,077	כלי רכב מנועיים - סך הכל
5,607	מזה: כלי רכב פרטיים
7.7	גיל ממוצע של כלי רכב פרטי (שנים)
5	תאונות דרכים עם נפגעים (ת"ד) - סך הכל
-	קטלניות
2	קשות
3	קלות
0.3	שיעור ל-1,000 תושבים
0.7	שיעור ל-1,000 כלי רכב
-	הרוגים

חינוך

ילדים בגנים של משרד החינוך תשע"ט 2018/19				
סך הכל	גיל 3	גיל 4	גיל 5	גיל 6
949	282	305	337	25

תשע"ט 2018/19	בתי ספר	כיתות	תלמידים	ממוצע תלמידים לכיתה
סך הכל	12	112	2,062	-
יסודי	9	84	1,530	19
על-יסודי	3	28	532	-
חטיבת ביניים	..	0	0	-
תיכון	3	28	532	-
זכאים לתעודת בגרות מבין תלמידי כיתות יב (אחוזים):				
סך הכל	68.5			
עמדו בדרישות הסף של האוניברסיטאות	53.5			

השכלה גבוהה

2020	
אחוז	
24.1	בעלי תארים מישראל מכלל בני 35-55
35.3	מסיימי יב שהחלו לימודים גבוהים בתוך 8 שנים מסיום התיכון
12.4	סטודנטים מכלל בני 20-25
3.0	סטודנטים מכלל האוכלוסייה

פסולת

פסולת מוצקה ביתית, מסחרית וגזם	2.2
(ק"ג לנפש ליום)	
אחוז מחזור	5.4

2019

מרומ הגליל

שימושי קרקע 2013

אחוז	קמ"ר	
100.0	178.00	סך הכל שטח שיפוט
3.3	5.91	מגורים
0.1	0.12	חינוך והשכלה
-	0.04	בריאות ורווחה
-	0.08	שירותים ציבוריים
0.1	0.22	תרבות, פנאי, נופש וספורט
-	0.01	מסחר ומשרדים
0.3	0.51	תעשייה
1.0	1.80	תשתית ותחבורה
0.7	1.32	מבנים חקלאיים
-	0.01	גינון לנוי, פארק ציבורי
43.9	78.13	יער וחורש
10.4	18.57	מטעים
6.2	11.12	גידולי שדה
34.0	60.16	שטח פתוח אחר
2,386	(נפשות לקמ"ר)	צפיפות אוכלוסייה לשטח בנוי למגורים
14.1		אוכלוסייה בסוף 2013 - סך הכל (אלפים)

מדד פריפריאליות 2015

3	אשכול: (מ-1 עד 10, 1 הפריפריאלי ביותר)
-0.899	ערך מדד:
30	דירוג: (מ-1 עד 255, 1 הפריפריאלי ביותר)
	דירוג לפי מרכיבי המדד:
35	מדד נגישות פוטנציאלית:
	(מ-1 עד 255, 1 הנגישות הנמוכה ביותר)
24	קרבה לגבול מחוז תל אביב:
	(מ-1 עד 255, 1 המרוחק ביותר)

מדד חברתי-כלכלי 2017

5	אשכול: (מ-1 עד 10, 1 הנמוך ביותר)
0.063	ערך מדד:
133	דירוג: (מ-1 עד 255, 1 הנמוך ביותר)

אוכלוסיית דיור משותף 2018

סך הכל	אחוז מאוכל' הרשות	
5		מוסדות דיור משותף
1,350		דיירי דיור משותף
-		בתי אבות ודיור מוגן
2.66		מוסדות חינוך
0.40		מוסדות דת
-		מוסדות אשפוז כולל הוסטלים
5.74		מוסדות אחרים

2019

מרום הגליל

נתוני ביצוע תקציב הרשות (אלפי ש"ח, אלא אם כן צוין אחרת)

הוצאות		הכנסות	
182,149	סך הכל תשלומים (תקציב רגיל ובלתי רגיל)	188,780	סך הכל תקבולים (תקציב רגיל ובלתי רגיל)
145,420	<u>תקציב רגיל - סך הכל</u>	143,818	<u>תקציב רגיל - סך הכל</u>
9,367	הוצאות לנפש (ש"ח)	9,264	הכנסות לנפש (ש"ח)
	לפי פרקי תקציב		לפי פרקי תקציב
11,733	הנהלה וכלליות	58,823	מיסים ומענקים
20,904	שירותים מקומיים	7,410	שירותים מקומיים
89,401	שירותים ממלכתיים	66,690	שירותים ממלכתיים
60,683	מזה: חינוך	49,526	מזה: חינוך
21,915	רווחה	15,870	רווחה
5,499	תרבות	1,294	תרבות
6,336	מפעלים	8,935	מפעלים
33	מזה: מפעל המים	-	מזה: מפעל מים
17,046	תשלומים בלתי רגילים	1,960	תקבולים בלתי רגילים
	לפי סיווג כלכלי		לפי סיווג כלכלי
54,276	עלות עבודה - סך הכל	55,230	הכנסות עצמיות - סך הכל
22,097	מזה: חינוך	2,716	מזה: חינוך
9,264	רווחה	2,320	רווחה
		27,171	ארנונה - סך הכל גבייה
53,771	הוצאות לפעולות		* למגורים
		15,146	סך הכל גבייה
3,538	פירעון מלוות	21,143	סך הכל חיובים נטו
		71.6 %	יחס גבייה לכלל החיובים
763	הוצאות מימון	13,712	גבייה השנה (קרן + ריבית)
		20,221	חיוב בשנת החשבון
	העברות והוצאות חד-פעמיות (כולל כיסוי גירעון מצטבר)	67.8 %	יחס גבייה השנה לחיוב השנה
1,778		4,250	פטורים, שחרורים והנחות
		1,434	גביית פיגורים (קרן + ריבית)
31,294	כלליות, השתתפויות ותמיכות	12,025	* לא למגורים - סך הכל גבייה
		23,023	עצמיות אחרות
		88,588	הכנסות מהממשלה - סך הכל
		46,559	מזה: משרד החינוך
		13,550	משרד הרווחה
		21,488	מענק כללי
		4,435	מענקים מיוחדים ו/או מיועדים
		-	מענקים להקטנת גירעון מצטבר
		-	מלווה לאיזון
36,729	<u>תקציב בלתי רגיל - סך הכל</u>	44,962	<u>תקציב בלתי רגיל - סך הכל</u>
27,909	מזה: עבודות שבוצעו במשך השנה	136	מזה: השתתפות בעלי נכסים
2,050	העברת מלוות	33,472	השתתפות משרדי ממשלה
6,770	הוצאות אחרות	6,263	מלוות
		5,091	הכנסות אחרות
			עודף/גירעון בתקציב הרגיל השנה
	-1,602		עודף/גירעון בתקציב הרגיל השנה ללא קבלת מלוות לאיזון
	-1,602		עודף/גירעון מצטבר בתקציב הרגיל לסוף שנה
	-15,182		עומס מלוות לפירעון בסוף השנה (כולל הפרשי הצמדה)
	24,967		

2019

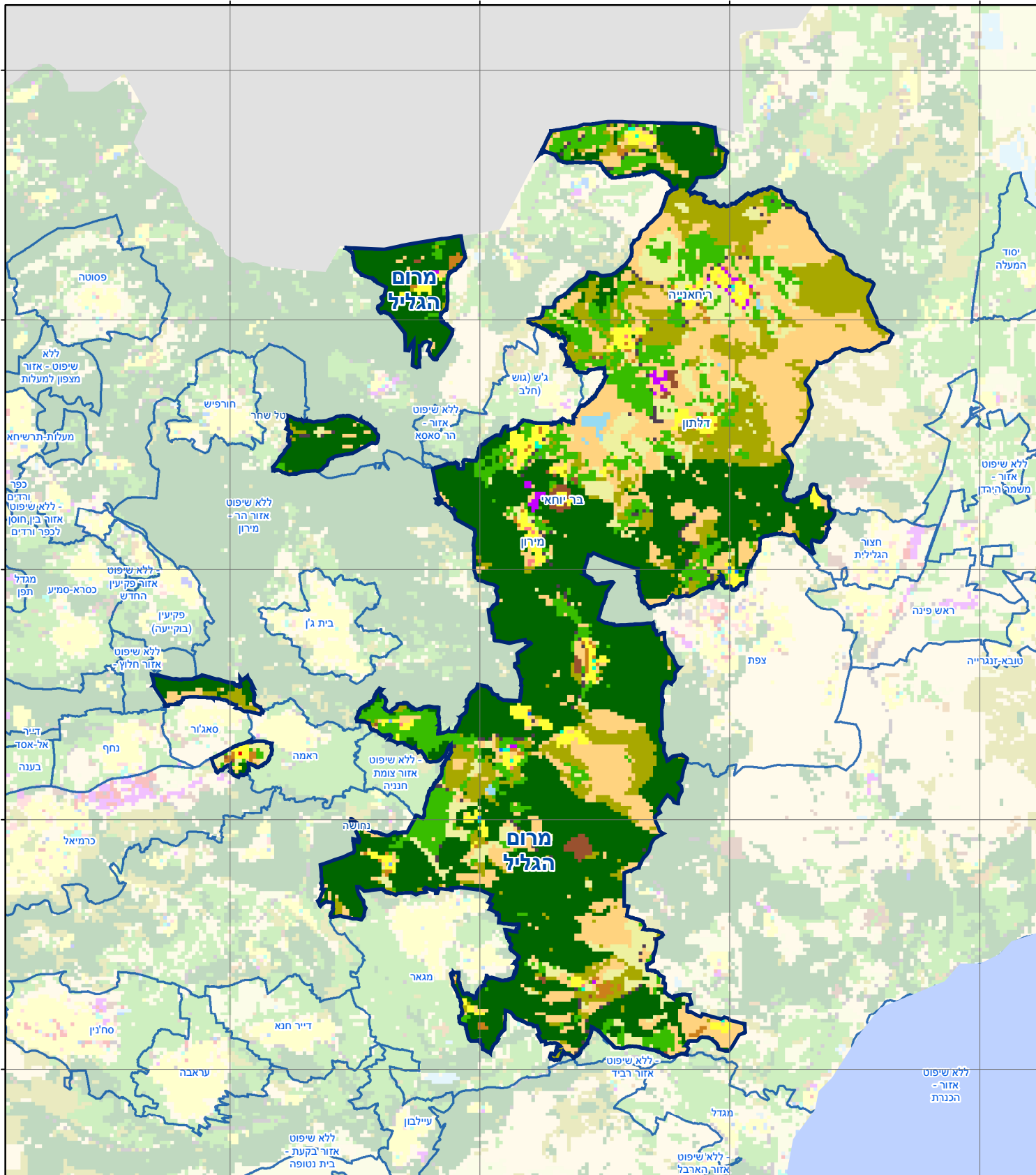
מרום הגליל

חיובי ארנונה* לפי סוג נכס (2018 ו-2019)

חיוב באלפי ש"ח		שטחים באלפי מ"ר		סוג הנכס
2019	2018	2019	2018	
32,501	31,521	1,855	1,808	סך הכל
19,231	19,057	553	549	מגורים
2,338	2,131	34	31	משרדים, שירותים ומסחר
4,912	3,601	123	77	תעשייה
1,014	989	21	21	מלאכה
-	-	-	-	בנקים וחברות ביטוח
2,397	-	102	-	בתי מלון
-	-	-	-	חניונים
1,582	1,466	465	432	קרקע תפוסה
-	-	-	-	קרקע תפוסה המשמשת לעריכת אירועים
-	-	-	-	קרקע תפוסה במפעל עתיר שטח
-	-	-	-	אדמה חקלאית
519	429	548	543	מבנה חקלאי
-	-	-	-	אדמת בניין
-	-	-	-	מגורים שאינם בשימוש
-	-	-	-	מערכת סולרית הממוקמת על גג נכס
-	-	-	-	מערכת סולרית שאינה ממוקמת על גג נכס
-	-	-	-	קרקע תפוסה למערכת סולרית
508	3,848	8	155	יתר סוגי הנכסים

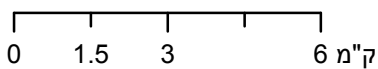
* חיובי ארנונה מתייחסים לנתוני חיוב ראשוני, שאינו כולל את השינויים בסכומי המס בשל הצמדה ואת הגידול הטבעי שחל במהלך השנה כתוצאה מתוספת נכסים.

מקור הנתונים: דוח כספי שנתי מבוקר ברשויות מקומיות, נספח א.



מרחם הגליל

סוג רשות: מועצה אזורית



הלשכה המרכזית לסטטיסטיקה
Central Bureau of Statistics
دائرة الإحصاء المركزية

מפת התמצאות



שימושי קרקע:

כרייה וחציבה	מסחר ומגורים במרכז עירוני	חינוך והשכלה
גופי מים	תחבורה	בריאות ורווחה
גינות לנוי פארק ציבורי	מסחר ומשרדים	שירותי דת
יער וחורש	תעשייה	חירום והצלה
מטעים	מכלולי תשתית	שירותי מנהל ציבורי
גידולי שדה	שירות לציבור ללא אפיון	בתי עלמין
שיחים בתה ועשבוני	מגורים	תרבות פנאי וספורט
קרקע וסלע	מבנים חקלאיים	מלונאות ואירוח כפרי