

2019

מרחבים

כללי

סמל: 42 מחוז: הדרום	מרחב ימי, רשויות הגובלות בחוף הים: 0 מעמד מוניציפלי: מועצה אזורית
שנת קבלת מעמד מוניציפלי: 1951	סמל ושם ועדת תכנון ובנייה: 651
מספר חברי מועצה: 15	שטח (קמ"ר): 495.37
	ממוצע המרחקים משוקלל (2015) (ק"מ): 11.2
	ממוצע המרחקים (2015) (ק"מ): 12.9

סמל צורת יישוב	צורת יישוב	מספר יישובים	אוכלוסייה, לפי צורת יישוב (לא כולל גרים מחוץ ליישובים)
180	סך הכל יישובים במועצה	17	
190	יישובים עירוניים, יהודיים	-	350 9.1%
191	יישובים עירוניים, מושבים	1	340 2.6%
192	יישובים עירוניים, מושבים שיתופיים	-	191 16.1%
193	יישובים עירוניים, קיבוצים	-	310 72.1%
280	יישובים עירוניים, לא-יהודיים	-	
290	יישובים עירוניים, לא-יהודיים	-	
310	מושבים (לרבות כפרים שיתופיים)	14	
320	מושבים שיתופיים	-	
330	קיבוצים	-	
340	יישובים מוסדיים, יהודיים	1	
350	יישובים כפריים אחרים, יהודיים	1	
370	יישובים קהילתיים	-	
440	יישובים מוסדיים, לא-יהודיים	-	
450	יישובים כפריים אחרים, לא-יהודיים	-	

הערה: המספר שמעל האחוזים מציין את סמל צורת היישוב.

דמוגרפיה

אחוזים	מספרים מוחלטים	קבוצת אוכלוסייה ודת	אוכלוסייה בסוף 2019 - סך הכל (אלפים)
100.0	14,160	סך הכל	14.2
99.8		יהודים ואחרים	7.2
99.0		יהודים	7.0
1.8		אחוז גידול האוכלוסייה (לעומת שנה קודמת)	972
288		לידות חי	
38		פטירות	
250		ריבוי טבעי - סך הכל	
17.8		שיעור ל-1,000 תושבים	
0.6		פטירות תינוקות (ממוצע 2019-2015)	
..		שיעור ל-1,000 לידות חי 2019-2015	
79		הגירה בתוך הרשות	
-28		מאזן הגירה פנימית	
-21		מאזן הגירה - סך הכל	
5		עולים בהשקעות ראשונה	
80.0		גיל (אחוזים): 17-0	
20.0		44-18	
0.0		64-45	
0.0		+65	
2.7		אחוז עולי 1990+ מסך האוכלוסייה	

גיל	אחוזים
4-0	10.5
9-5	11.6
14-10	10.6
19-15	9.3
29-20	12.9
44-30	20.0
59-45	14.2
64-60	3.6
+65	7.2
17-0	38.6
+75	2.6

התפלגות אוכלוסייה, לפי גיל ומין (אחוזים)	
גיל	מין
נקבות	זכרים
	נקבות
זכרים	זכרים
	נקבות

הגירה פנימית, לפי מין וגיל						
גיל				מין		סך הכל
+65	64-30	29-15	עד 14	נקבות	זכרים	
8	298	170	285	384	377	761
12	297	176	304	397	392	789

2019

מרחבים

שכר ורווחה

מקבלי קצבאות בגין ילדים (סוף שנה)				מקבלי:	
מספר ילדים במשפחה			סך הכל	דמי אבטלה - סך הכל (ממוצע חודשי)	111
+5	4-3	2-1			
188	619	985	1,792	מזה: גברים	44
1,245	2,051	1,467	4,763	הכשרה מקצועית	-
<b>משפחות ילדים</b>					
<b>נתוני 2018</b>					
שכר חודשי ממוצע של שכיר במשך השנה					
% שינוי ריאלי לעומת שנה קודמת			ש"ח		
סך הכל			10,168		
גברים			12,687		
נשים			7,893		
<b>מספר השכירים</b>					
5,998 אחוז השכירים המשתכרים עד שכר מינימום 34.5					
0.4143 מדד אי-השוויון - שכירים (מדד גיני, 0 שוויון מלא)					
<b>מספר העצמאים</b>					
707 הכנסה חודשית ממוצעת של עצמאי במשך השנה (ש"ח) 10,965					
1.8 אחוז שינוי ריאלי לעומת שנה קודמת					
38.5 אחוז העצמאים המשתכרים עד מחצית השכר הממוצע					
				<b>מבוטחים בקופות חולים</b>	
				באחוזים: כללית 65.9	
				מכבי 28.5	
				מאוחדת 2.6	
				לאומית 3.0	
				נכות מעבודה ותלויים 44	
				נכות כללית 224	
				נכות כללית 278	
				ניידות 46	
				נכות מעבודה ותלויים 44	

בנייה ודיור

גמר בנייה	התחלת בנייה	
19.7	51.2	שטח - סך הכל (אלפי מ"ר)
16.2	16.0	מזה: למגורים (אלפי מ"ר)
95	77	מספר דירות

תשתיות ושירותים עירוניים

גמר	התחלה	
-	-	סלילת כבישים חדשים, הרחבה ושיקום של כבישים
-	-	אורך (ק"מ)
-	-	שטח (אלפי מ"ר)
-	-	הנחת צינורות: מים (ק"מ)
-	-	ביוב (ק"מ)
-	-	תיעול (ק"מ)

תחבורה

5,103	כלי רכב מנועיים - סך הכל
4,379	מזה: כלי רכב פרטיים
7.0	גיל ממוצע של כלי רכב פרטי (שנים)
1	תאונות דרכים עם נפגעים (ת"ד) - סך הכל
-	קטלניות
1	קשות
-	קלות
0.1	שיעור ל-1,000 תושבים
0.2	שיעור ל-1,000 כלי רכב
-	הרוגים

חינוך

ילדים בגנים של משרד החינוך תשע"ט 2018/19				
סך הכל	גיל 3	גיל 4	גיל 5	גיל 6
932	288	299	320	25

תשע"ט 2018/19	בתי ספר	כיתות	תלמידים	ממוצע תלמידים לכיתה
סך הכל	12	190	4,564	-
יסודי	8	108	2,195	23
על-יסודי	8	82	2,369	-
חטיבת ביניים	3	35	1,090	-
תיכון	5	47	1,279	-
זכאים לתעודת בגרות מבין תלמידי כיתות יב (אחוזים):				
סך הכל	65.8			
עמדו בדרישות הסף של האוניברסיטאות	55.4			

השכלה גבוהה

2020	אחוז
33.6	בעלי תארים מישראל מכלל בני 35-55
33.5	מסיימי יב שהחלו לימודים גבוהים בתוך 8 שנים מסיום התיכון
9.4	סטודנטים מכלל בני 20-25
3.3	סטודנטים מכלל האוכלוסייה

פסולת

1.4	פסולת מוצקה ביתית, מסחרית וגזם (ק"ג לנפש ליום)
3.8	אחוז מחזור

2019

מרחבים

שימושי קרקע 2013

אחוז	קמ"ר	
100.0	500.97	סך הכל שטח שיפוט
1.0	5.25	מגורים
0.1	0.32	חינוך והשכלה
-	-	בריאות ורווחה
-	0.06	שירותים ציבוריים
0.1	0.30	תרבות, פנאי, נופש וספורט
-	-	מסחר ומשרדים
-	0.03	תעשייה
0.2	1.20	תשתית ותחבורה
0.8	4.13	מבנים חקלאיים
-	0.22	גינון לנוי, פארק ציבורי
0.4	2.02	יער וחורש
4.8	23.82	מטעים
41.4	207.47	גידולי שדה
51.2	256.15	שטח פתוח אחר
2,267	(נפשות לקמ"ר)	צפיפות אוכלוסייה לשטח בנוי למגורים
11.9		אוכלוסייה בסוף 2013 - סך הכל (אלפים)

מדד פריפריאליות 2015

3	אשכול: (מ-1 עד 10, 1 הפריפריאלי ביותר)
-0.494	ערך מדד:
62	דירוג: (מ-1 עד 255, 1 הפריפריאלי ביותר)
	דירוג לפי מרכיבי המדד:
45	מדד נגישות פוטנציאלית:
	(מ-1 עד 255, 1 הנגישות הנמוכה ביותר)
118	קרבה לגבול מחוז תל אביב:
	(מ-1 עד 255, 1 המרוחק ביותר)

מדד חברתי-כלכלי 2017

6	אשכול: (מ-1 עד 10, 1 הנמוך ביותר)
0.215	ערך מדד:
143	דירוג: (מ-1 עד 255, 1 הנמוך ביותר)

אוכלוסיית דיור משותף 2018

סך הכל	אחוז מאוכל' הרשות	
5		מוסדות דיור משותף
824		דיירי דיור משותף
-		בתי אבות ודיור מוגן
1.75		מוסדות חינוך
0.28		מוסדות דת
1.06		מוסדות אשפוז כולל הוסטלים
2.83		מוסדות אחרים

2019

מרחבים

נתוני ביצוע תקציב הרשות (אלפי ש"ח, אלא אם כן צוין אחרת)

הוצאות		הכנסות	
195,591	סך הכל תשלומים (תקציב רגיל ובלתי רגיל)	181,974	סך הכל תקבולים (תקציב רגיל ובלתי רגיל)
141,979	<b>תקציב רגיל - סך הכל</b>	143,754	<b>תקציב רגיל - סך הכל</b>
10,027	הוצאות לנפש (ש"ח)	10,152	הכנסות לנפש (ש"ח)
	<b>לפי פרקי תקציב</b>		<b>לפי פרקי תקציב</b>
11,569	הנהלה וכלליות	70,784	מיסים ומענקים
16,381	שירותים מקומיים	2,184	שירותים מקומיים
90,077	שירותים ממלכתיים	66,107	שירותים ממלכתיים
65,391	מזה: חינוך	52,279	מזה: חינוך
14,876	רווחה	10,897	רווחה
7,669	תרבות	2,847	תרבות
5,231	מפעלים	3,070	מפעלים
4	מזה: מפעל המים	35	מזה: מפעל מים
18,721	תשלומים בלתי רגילים	1,609	תקבולים בלתי רגילים
	<b>לפי סיווג כלכלי</b>		<b>לפי סיווג כלכלי</b>
59,663	עלות עבודה - סך הכל	53,055	הכנסות עצמיות - סך הכל
29,254	מזה: חינוך	4,689	מזה: חינוך
3,512	רווחה	60	רווחה
		38,671	ארנונה - סך הכל גבייה
55,093	הוצאות לפעולות		* למגורים
		20,624	סך הכל גבייה
5,431	פירעון מלוות	22,909	סך הכל חיובים נטו
		90.0 %	יחס גבייה לכלל החיובים
512	הוצאות מימון	20,287	גבייה השנה (קרן + ריבית)
		22,426	חיוב בשנת החשבון
	העברות והוצאות חד-פעמיות (כולל כיסוי גירעון מצטבר)	90.5 %	יחס גבייה השנה לחיוב השנה
2,282		2,868	פטורים, שחרורים והנחות
		337	גביית פיגורים (קרן + ריבית)
18,998	כלליות, השתתפויות ותמיכות	18,047	* לא למגורים - סך הכל גבייה
		9,635	עצמיות אחרות
		89,789	הכנסות מהממשלה - סך הכל
		46,705	מזה: משרד החינוך
		10,865	משרד הרווחה
		10,046	מענק כללי
		19,355	מענקים מיוחדים ו/או מיועדים
		-	מענקים להקטנת גירעון מצטבר
		910	מלווה לאיזון
53,612	<b>תקציב בלתי רגיל - סך הכל</b>	38,220	<b>תקציב בלתי רגיל - סך הכל</b>
51,983	מזה: עבודות שבוצעו במשך השנה	-	מזה: השתתפות בעלי נכסים
-	העברת מלוות	21,558	השתתפות משרדי ממשלה
1,629	הוצאות אחרות	910	מלוות
		15,752	הכנסות אחרות
			<b>עודף/גירעון בתקציב הרגיל השנה</b>
		1,775	<b>עודף/גירעון בתקציב הרגיל השנה ללא קבלת מלוות לאיזון</b>
		865	<b>עודף/גירעון מצטבר בתקציב הרגיל לסוף שנה</b>
		4,745	<b>עומס מלוות לפירעון בסוף השנה (כולל הפרשי הצמדה)</b>
		30,475	

**2019**

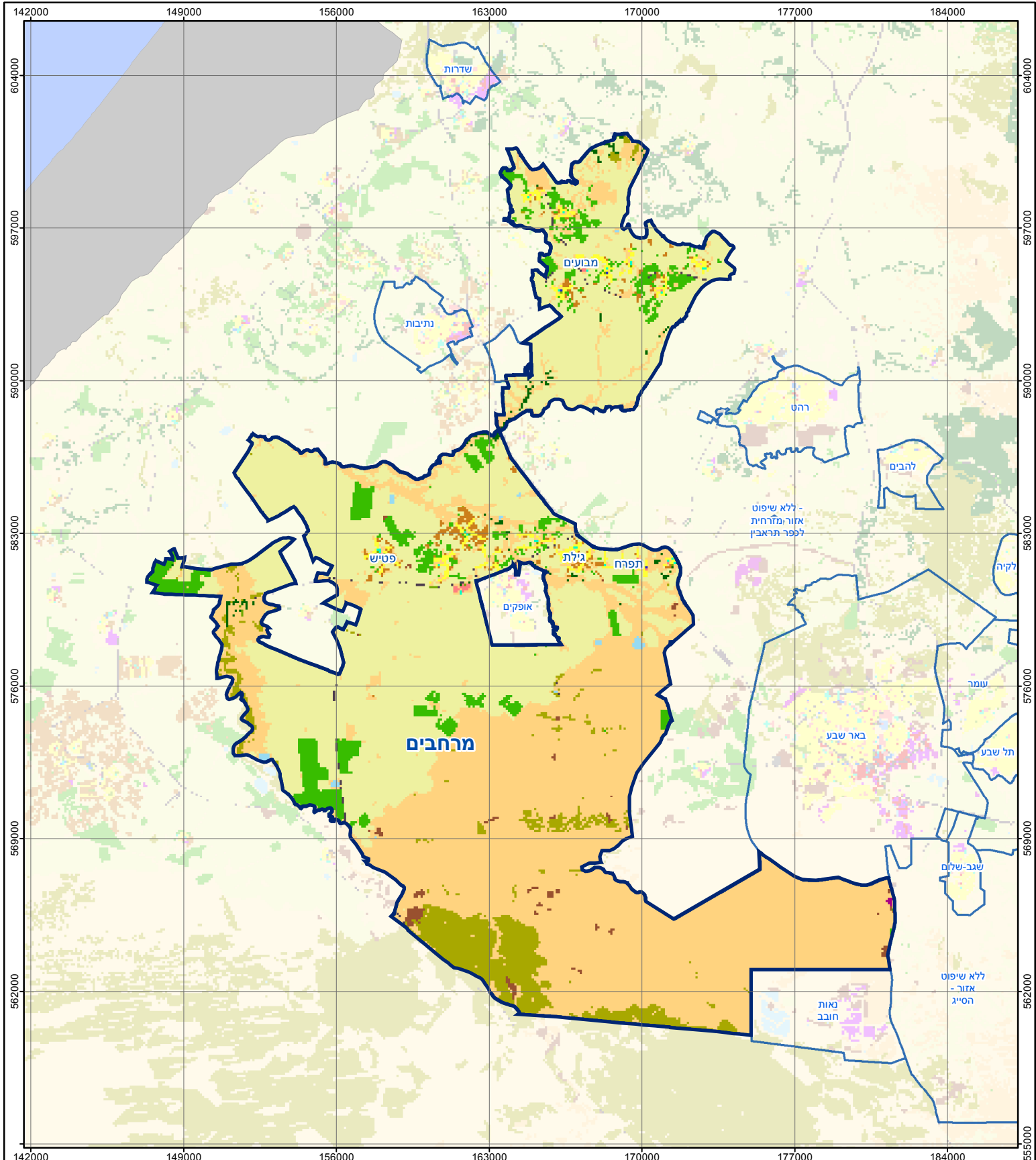
**מרחבים**

**חיובי ארנונה\* לפי סוג נכס (2018 ו-2019)**

חיוב באלפי ש"ח		שטחים באלפי מ"ר		סוג הנכס
2019	2018	2019	2018	
<b>38,110</b>	<b>36,391</b>	<b>147,731</b>	<b>148,013</b>	<b>סך הכל</b>
18,379	17,940	515	504	מגורים
2,912	2,789	39	37	משרדים, שירותים ומסחר
522	521	11	11	תעשייה
898	895	13	13	מלאכה
43	43	0	0	בנקים וחברות ביטוח
-	-	-	-	בתי מלון
-	-	-	-	חניונים
1,044	1,152	400	398	קרקע תפוסה
-	-	-	-	קרקע תפוסה המשמשת לעריכת אירועים
496	495	1	1	קרקע תפוסה במפעל עתיר שטח
7,009	7,008	143,621	145,253	אדמה חקלאית
1,372	1,582	2,349	1,599	מבנה חקלאי
-	-	-	-	אדמת בניין
-	-	-	-	מגורים שאינם בשימוש
19	19	43	42	מערכת סולרית הממוקמת על גג נכס
534	105	360	310	מערכת סולרית שאינה ממוקמת על גג נכס
562	128	379	82	קרקע תפוסה למערכת סולרית
4,321	3,716	2	-238	יתר סוגי הנכסים

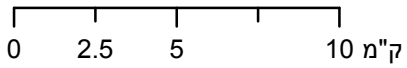
\* חיובי ארנונה מתייחסים לנתוני חיוב ראשוני, שאינו כולל את השינויים בסכומי המס בשל הצמדה ואת הגידול הטבעי שחל במהלך השנה כתוצאה מתוספת נכסים.

מקור הנתונים: דוח כספי שנתי מבוקר ברשויות מקומיות, נספח א.



# מרחבים

סוג רשות: מועצה אזורית



## מפת התמצאות



שימושי קרקע:	
כרייה וחציבה	מסחר ומגורים במרכז עירוני
גופי מים	תחבורה
גינון לנוי פארק ציבורי	מסחר ומשרדים
יער וחורש	תעשייה
מטעים	מכלולי תשתית
גידולי שדה	שירות לציבור ללא אפיון
שיחים בתה ועשבוני	מגורים
קרקע וסלע	מבנים חקלאיים
	חינוך והשכלה
	בריאות ורווחה
	שירותי דת
	חירום והצלה
	שירותי מנהל ציבורי
	בתי עלמין
	תרבות פנאי וספורט
	מלונאות ואירוח כפרי