

2019

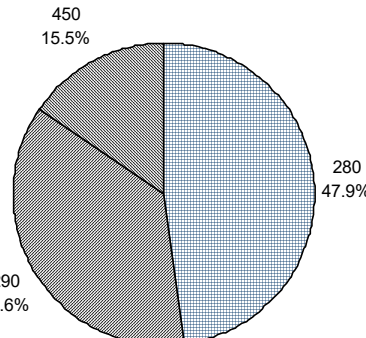
נווה מדבר

כללי

סמל: 68 מחוז: הדרום	מרחב ימי, רשויות הגובלות בחוף הים: 0 מעמד מוניציפלי: מועצה אזורית
שנת קבלת מעמד מוניציפלי: 2012 סמל ושם ועדת תכנון ובנייה: 62 אבו בסמה	ממוצע המרחקים (2015) (ק"מ): 28.8
מספר חברי מועצה: 4	שטח (קמ"ר): 32.72
	ממוצע המרחקים משוקלל (2015) (ק"מ): 35.9

מספר יישובים	צורת יישוב	סמל צורת יישוב
4	סך הכל יישובים במועצה	180
-	יישובים עירוניים, יהודיים	190
-	יישובים עירוניים, מושבים	191
-	יישובים עירוניים, מושבים שיתופיים	192
-	יישובים עירוניים, קיבוצים	193
1	יישובים עירוניים, לא-יהודיים	280
2	יישובים עירוניים, לא-יהודיים	290
-	מושבים (לרבות כפרים שיתופיים)	310
-	מושבים שיתופיים	320
-	קיבוצים	330
-	יישובים מוסדיים, יהודיים	340
-	יישובים כפריים אחרים, יהודיים	350
-	יישובים קהילתיים	370
-	יישובים מוסדיים, לא-יהודיים	440
1	יישובים כפריים אחרים, לא-יהודיים	450

אכלוסייה, לפי צורת יישוב (לא כולל גרים מחוץ ליישובים)



הערה: המספר שמעל האחוזים מציין את סמל צורת היישוב.

צורת יישוב

דמוגרפיה

אחוזים	מספרים מוחלטים	קבוצת אוכלוסייה ודת	אוכלוסייה בסוף 2019 - סך הכל (אלפים)
100.0	12,261	סך הכל	12.3
		ערבים	6.2
100.0		מוסלמים	6.1
			יחס תלות (ל-1,000 תושבים בלתי תלויים)
			1,429
			התפלגות אוכלוסייה, לפי גיל ומין (אחוזים)
אחוז גידול האוכלוסייה (לעומת שנה קודמת)	לידות חי	פטירות	ריבוי טבעי - סך הכל
5.0	388	17	371
			שיעור ל-1,000 תושבים
			פטירות תינוקות (ממוצע 2015-2019)
			שיעור ל-1,000 לידות חי 2015-2019 (5.7)
			הגירה בתוך הרשות
			מאזן הגירה פנימית
			מאזן הגירה - סך הכל
			התפלגות גיל
			גיל
			מין
			סך הכל
			נכנסים
			יוצאים

גיל	אחוזים
4-0	20.4
9-5	14.6
14-10	10.9
19-15	11.0
29-20	17.0
44-30	15.0
59-45	7.9
64-60	1.2
+65	2.0
17-0	52.5
+75	0.7

**2019**

**נווה מדבר**

**שכר ורווחה**

מקבלי קצבאות בגין ילדים (סוף שנה)				מקבלי:	
מספר ילדים במשפחה			סך הכל	דמי אבטלה - סך הכל (ממוצע חודשי)	מזה: גברים
+5	4-3	2-1			
140	130	43	313	-	הכשרה מקצועית
834	461	71	1,366	34	גיל ממוצע (לא כולל חיילים)
<b>נתוני 2018</b>					
שכר חודשי ממוצע של שכיר במשך השנה					
% שינוי ריאלי לעומת שנה קודמת		ש"ח		100	דמי אבטלה ממוצעים ליום (ש"ח)
3.2	5,704			198	קצבאות זקנה ושארים (סוף שנה)
3.1	6,563			57.6	מזה: אחוז מקבלי השלמת הכנסה
7.7	3,761			1,873	גמלת הבטחה הכנסה (נפשות, במשך השנה)
מספר השכירים				23	גמלאות (סוף שנה): סיעוד
2,036	אחוז השכירים המשתכרים עד שכר מינימום			30	נכות כללית
54.7	מדד אי-השוויון - שכירים (מדד גייני, 0 שוויון מלא)			6	ניידות
0.3436	מספר העצמאים			0	נכות מעבודה ותלויים
61	הכנסה חודשית ממוצעת של עצמאי במשך השנה (ש"ח)			<b>מבוטחים בקופות חולים</b>	
5,430	אחוז שינוי ריאלי לעומת שנה קודמת			86.8	באחוזים: כללית
-12.6	אחוז העצמאים המשתכרים עד מחצית השכר הממוצע			1.3	מכבי
70.5				9.5	מאוחדת
				2.4	לאומית

**בנייה ודיור**

גמר בנייה	התחלת בנייה	שטח - סך הכל (אלפי מ"ר)
0.5	0.0	מזה: למגורים (אלפי מ"ר)
0.0	0.0	מספר דירות
..	..	

**תשתיות ושירותים עירוניים**

גמר	התחלה	תשתיות ושירותים עירוניים
-	-	סלילת כבישים חדשים, הרחבה ושיקום של כבישים
-	-	אורך (ק"מ)
-	-	שטח (אלפי מ"ר)
-	-	הנחת צינורות: מים (ק"מ)
-	-	ביוב (ק"מ)
-	-	תיעול (ק"מ)

**תחבורה**

964	כלי רכב מנועיים - סך הכל
621	מזה: כלי רכב פרטיים
11.6	גיל ממוצע של כלי רכב פרטי (שנים)
1	תאונות דרכים עם נפגעים (ת"ד) - סך הכל
-	קטלניות
1	קשות
-	קלות
0.1	שיעור ל-1,000 תושבים
1.1	שיעור ל-1,000 כלי רכב
-	הרוגים

**חינוך**

ילדים בגנים של משרד החינוך תשע"ט 2018/19				
סך הכל	גיל 3	גיל 4	גיל 5	גיל 6
594	179	197	205	13

תשע"ט 2018/19	בתי ספר	כיתות	תלמידים	ממוצע תלמידים לכיתה
סך הכל	19	361	9,091	-
יסודי	15	277	6,789	26
על-יסודי	5	84	2,302	-
חטיבת ביניים	..	0	0	-
תיכון	5	84	2,302	-
זכאים לתעודת בגרות מבין תלמידי כיתות יב (אחוזים):				
סך הכל	52.2			
עמדו בדרישות הסף של האוניברסיטאות	31.6			

**השכלה גבוהה**

2020	אחוז
בעלי תארים מישראל מכלל בני 35-55	5.4
מסיימי יב שהחלו לימודים גבוהים בתוך 8 שנים מסיום התיכון	..
סטודנטים מכלל בני 20-25	5.7
סטודנטים מכלל האוכלוסייה	1.0

**פסולת**

פסולת מוצקה ביתית, מסחרית וגזם (ק"ג לנפש ליום)	0.4
אחוז מחזור	0.0

2019

נווה מדבר

שימושי קרקע 2013

אחוז	קמ"ר	
100.0	32.70	סך הכל שטח שיפוט
6.5	2.14	מגורים
-	0.01	חינוך והשכלה
-	-	בריאות ורווחה
-	-	שירותים ציבוריים
-	-	תרבות, פנאי, נופש וספורט
-	-	מסחר ומשרדים
-	-	תעשייה
0.2	0.07	תשתית ותחבורה
-	-	מבנים חקלאיים
-	-	גינון לנוי, פארק ציבורי
-	-	יער וחורש
0.8	0.27	מטעים
22.9	7.49	גידולי שדה
69.6	22.72	שטח פתוח אחר
3,224	(נפשות לקמ"ר)	צפיפות אוכלוסייה לשטח בנוי למגורים
6.9		אוכלוסייה בסוף 2013 - סך הכל (אלפים)

מדד פריפריאליות 2015

3	אשכול: (מ-1 עד 10, 1 הפריפריאלי ביותר)
-1.059	ערך מדד:
19	דירוג: (מ-1 עד 255, 1 הפריפריאלי ביותר)
	דירוג לפי מרכיבי המדד:
14	מדד נגישות פוטנציאלית: (מ-1 עד 255, 1 הנגישות הנמוכה ביותר)
30	קרבה לגבול מחוז תל אביב: (מ-1 עד 255, 1 המרוחק ביותר)

מדד חברתי-כלכלי 2017

1	אשכול: (מ-1 עד 10, 1 הנמוך ביותר)
-2.815	ערך מדד:
1	דירוג: (מ-1 עד 255, 1 הנמוך ביותר)

אוכלוסיית דיור משותף 2018

סך הכל	אחוז מאוכל' הרשות
-	מוסדות דיור משותף
-	דיירי דיור משותף
-	בתי אבות ודיור מוגן
-	מוסדות חינוך
-	מוסדות דת
-	מוסדות אשפוז כולל הוסטלים
-	מוסדות אחרים

2019

נווה מדבר

נתוני ביצוע תקציב הרשות (אלפי ש"ח, אלא אם כן צוין אחרת)

הוצאות		הכנסות	
302,683	סך הכל תשלומים (תקציב רגיל ובלתי רגיל)	313,242	סך הכל תקבולים (תקציב רגיל ובלתי רגיל)
241,014	<b>תקציב רגיל - סך הכל</b>	241,241	<b>תקציב רגיל - סך הכל</b>
19,657	הוצאות לנפש (ש"ח)	19,676	הכנסות לנפש (ש"ח)
	<b>לפי פרקי תקציב</b>		<b>לפי פרקי תקציב</b>
6,572	הנהלה וכלליות	26,282	מיסים ומענקים
4,822	שירותים מקומיים	882	שירותים מקומיים
226,192	שירותים ממלכתיים	213,005	שירותים ממלכתיים
191,647	מזה: חינוך	179,252	מזה: חינוך
29,488	רווחה	30,174	רווחה
4,229	תרבות	2,911	תרבות
1,783	מפעלים	-	מפעלים
29	מזה: מפעל המים	-	מזה: מפעל מים
1,645	תשלומים בלתי רגילים	1,072	תקבולים בלתי רגילים
	<b>לפי סיווג כלכלי</b>		<b>לפי סיווג כלכלי</b>
62,054	עלות עבודה - סך הכל	3,190	הכנסות עצמיות - סך הכל
49,163	מזה: חינוך	55	מזה: חינוך
5,599	רווחה	421	רווחה
		361	ארנונה - סך הכל גבייה
139,299	הוצאות לפעולות		* למגורים
		65	סך הכל גבייה
3	פירעון מלוות	2,923	סך הכל חיובים נטו
		2.2 %	יחס גבייה לכלל החיובים
41	הוצאות מימון	53	גבייה השנה (קרן + ריבית)
		5,668	חיוב בשנת החשבון
	העברות והוצאות חד-פעמיות (כולל כיסוי גירעון מצטבר)	0.9 %	יחס גבייה השנה לחיוב השנה
1,200		58	פטורים, שחרורים והנחות
		12	גביית פיגורים (קרן + ריבית)
38,417	כלליות, השתתפויות ותמיכות	296	* לא למגורים - סך הכל גבייה
		2,353	עצמיות אחרות
		238,051	הכנסות מהממשלה - סך הכל
		181,265	מזה: משרד החינוך
		29,697	משרד הרווחה
		21,681	מענק כללי
		3,334	מענקים מיוחדים ו/או מיועדים
		-	מענקים להקטנת גירעון מצטבר
		-	מלווה לאיזון
61,669	<b>תקציב בלתי רגיל - סך הכל</b>	72,001	<b>תקציב בלתי רגיל - סך הכל</b>
56,613	מזה: עבודות שבוצעו במשך השנה	-	מזה: השתתפות בעלי נכסים
-	העברת מלוות	36,831	השתתפות משרדי ממשלה
5,056	הוצאות אחרות	10,000	מלוות
		25,170	הכנסות אחרות
			<b>עודף/גירעון בתקציב הרגיל השנה</b>
		227	<b>עודף/גירעון בתקציב הרגיל השנה ללא קבלת מלוות לאיזון</b>
		17,418	<b>עודף/גירעון מצטבר בתקציב הרגיל לסוף שנה</b>
		10,015	<b>עומס מלוות לפירעון בסוף השנה (כולל הפרשי הצמדה)</b>

**2019**

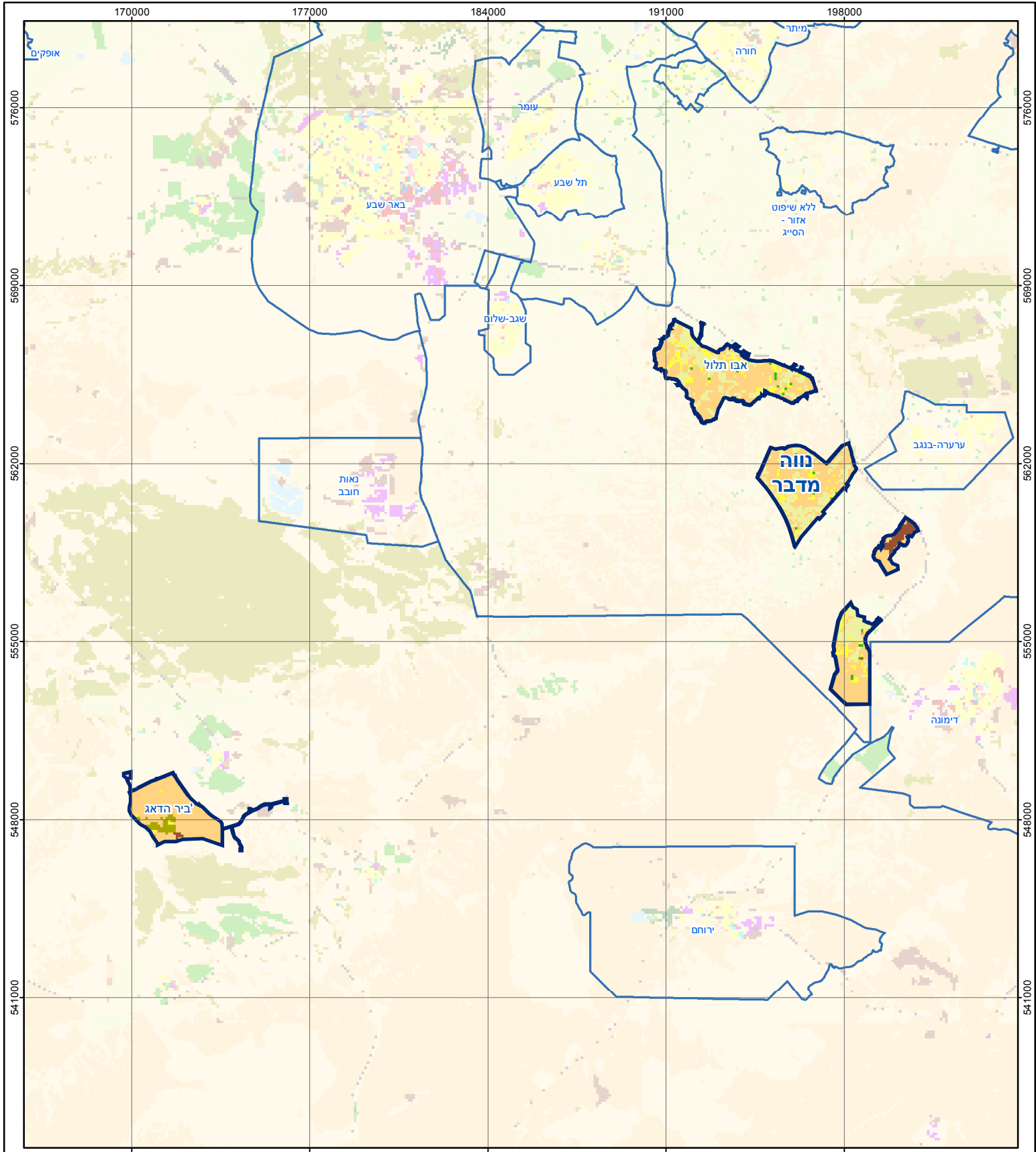
**נווה מדבר**

**חיובי ארנונה\* לפי סוג נכס (2018 ו-2019)**

חיוב באלפי ש"ח		שטחים באלפי מ"ר		סוג הנכס
2019	2018	2019	2018	
525	489	12	12	סך הכל
108	257	3	7	מגורים
237	85	3	1	משרדים, שירותים ומסחר
-	-	-	-	תעשייה
-	-	-	-	מלאכה
-	-	-	-	בנקים וחברות ביטוח
-	-	-	-	בתי מלון
-	-	-	-	חניונים
99	66	6	3	קרקע תפוסה
-	-	-	-	קרקע תפוסה המשמשת לעריכת אירועים
-	-	-	-	קרקע תפוסה במפעל עתיר שטח
-	-	-	-	אדמה חקלאית
-	-	-	-	מבנה חקלאי
-	-	-	-	אדמת בניין
-	-	-	-	מגורים שאינם בשימוש
-	-	-	-	מערכת סולרית הממוקמת על גג נכס
-	-	-	-	מערכת סולרית שאינה ממוקמת על גג נכס
-	-	-	-	קרקע תפוסה למערכת סולרית
82	81	1	1	יתר סוגי הנכסים

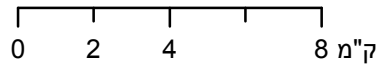
\* חיובי ארנונה מתייחסים לנתוני חיוב ראשוני, שאינו כולל את השינויים בסכומי המס בשל הצמדה ואת הגידול הטבעי שחל במהלך השנה כתוצאה מתוספת נכסים.

מקור הנתונים: דוח כספי שנתי מבוקר ברשויות מקומיות, נספח א.



# נווה מדבר

סוג רשות: מועצה אזורית



## מפת התמצאות



שימושי קרקע:	
כרייה וחציבה	מסחר ומגורים במרכז עירוני
גופי מים	תחבורה
גינון לנוי פארק ציבורי	מסחר ומשרדים
יער וחורש	תעשייה
מטעים	מכלולי תשתית
גידולי שדה	שירות לציבור ללא אפיון
שיחים בתה ועשבוני	מגורים
קרקע וסלע	מבנים חקלאיים
חינוך והשכלה	בריאות ורווחה
שירותי דת	חירום והצלה
שירותי מנהל ציבורי	בתי עלמין
תרבות פנאי וספורט	מלונאות ואירוח כפרי