

2019

נחל שורק

כללי

מסל: 31 מחוז: המרכז	מרחב ימי, רשויות הגובלות בחוף הים: 0 מעמד מוניציפלי: מועצה אזורית
שנת קבלת מעמד מוניציפלי: 1950	שורקות ממוצע המרחקים (2015) (ק"מ): 3.9
שטח (קמ"ר): 28.32	ממוצע המרחקים משוקלל (2015) (ק"מ): 2.5

סמל צורת יישוב	צורת יישוב	מספר יישובים	אוכלוסייה, לפי צורת יישוב (לא כולל גרים מחוץ ליישובים)
180	סך הכל יישובים במועצה	7	
190	יישובים עירוניים, יהודיים	-	370 8.9%
191	יישובים עירוניים, מושבים	1	330 5.7%
192	יישובים עירוניים, מושבים שיתופיים	-	320 9.4%
193	יישובים עירוניים, קיבוצים	-	190 43.6%
280	יישובים עירוניים, לא-יהודיים	-	310 32.3%
290	יישובים עירוניים, לא-יהודיים	-	
310	מושבים (לרבות כפרים שיתופיים)	3	
320	מושבים שיתופיים	1	
330	קיבוצים	1	
340	יישובים מוסדיים, יהודיים	-	
350	יישובים כפריים אחרים, יהודיים	-	
370	יישובים קהילתיים	1	
440	יישובים מוסדיים, לא-יהודיים	-	
450	יישובים כפריים אחרים, לא-יהודיים	-	

הערה: המספר שמעל האחוזים מציין את סמל צורת היישוב.

דמוגרפיה

אחוזים	מספרים מוחלטים	קבוצת אוכלוסייה ודת	אוכלוסייה בסוף 2019 - סך הכל (אלפים)
100.0	9,779	סך הכל	9.8
99.9		יהודים ואחרים	5.2
99.9		יהודים	4.5
2.7		אחוז גידול האוכלוסייה (לעומת שנה קודמת)	1,393
276		לידות חי	
17		פטירות	
259		ריבוי טבעי - סך הכל	
26.8		שיעור ל-1,000 תושבים	
0.8		פטירות תינוקות (ממוצע 2015-2019)	
..		שיעור ל-1,000 לידות חי 2015-2019	
179		הגירה בתוך הרשות	
..		מאזן הגירה פנימית	
8		מאזן הגירה - סך הכל	
7		עולים בהשקעות ראשונה	
42.9		גיל (אחוזים): 17-0	
42.9		44-18	
0.0		64-45	
14.3		+65	
6.1		אחוז עולי 1990+ מסך האוכלוסייה	

גיל	אחוזים
4-0	13.7
9-5	13.9
14-10	13.5
19-15	12.4
29-20	14.2
44-30	16.0
59-45	9.9
64-60	1.7
+65	4.8
17-0	48.0
+75	1.6

התפלגות אוכלוסייה, לפי גיל ומין (אחוזים)	
גיל	מין
90+	נקבות
80-89	זכרים
70-79	נקבות
60-69	זכרים
50-59	נקבות
40-49	זכרים
30-39	נקבות
20-29	זכרים
10-19	נקבות
0-9	זכרים

הגירה פנימית, לפי מין וגיל			
גיל		מין	
+65	64-30	נקבות	זכרים
3	110	219	206
8	88	212	215

2019

נחל שורק

שכר ורווחה

מקבלי קצבאות בגין ילדים (סוף שנה)				מקבלי:	
מספר ילדים במשפחה			סך הכל	דמי אבטלה - סך הכל (ממוצע חודשי)	60
+5	4-3	2-1			
334	434	249	1,017	מזה: גברים	19
1,984	1,524	402	3,910	הכשרה מקצועית	-
נתוני 2018					
שכר חודשי ממוצע של שכיר במשך השנה					
% שינוי ריאלי לעומת שנה קודמת		ש"ח		גיל ממוצע (לא כולל חיילים)	35
3.0	10,047			דמי אבטלה ממוצעים ליום (ש"ח)	155
2.6	12,807			קצבאות זקנה ושאימים (סוף שנה)	425
4.1	7,541			מזה: אחוז מקבלי השלמת הכנסה	1.9
מספר השכירים					
3,391 מספר השכירים המשתכרים עד שכר מינימום					
40.4 אחוז השכירים המשתכרים עד שכר מינימום					
0.4704 מדד אי-השוויון - שכירים (מדד גייני, 0 שוויון מלא)					
357 מספר העצמאים					
10,730 הכנסה חודשית ממוצעת של עצמאי במשך השנה (ש"ח)					
10.9 אחוז שינוי ריאלי לעומת שנה קודמת					
42.9 אחוז העצמאים המשתכרים עד מחצית השכר הממוצע					
מבוטחים בקופות חולים					
באחוזים: כללית 65.9					
מכבי 14.7					
מאוחדת 17.2					
לאומית 2.2					
נכות מעבודה ותלויים 9					
נכות כללית 65					
מכבי 87					
מאוחדת 19					
לאומית 9					

בנייה ודיור

גמר בנייה	התחלת בנייה	שטח - סך הכל (אלפי מ"ר)
19.6	54.1	מזה: למגורים (אלפי מ"ר)
7.1	8.4	מספר דירות
28	55	

תשתיות ושירותים עירוניים

גמר	התחלה	תשתיות ושירותים עירוניים
-	-	סלילת כבישים חדשים, הרחבה ושיקום של כבישים
-	-	אורך (ק"מ)
-	-	שטח (אלפי מ"ר)
-	-	הנחת צינורות: מים (ק"מ)
-	-	ביוב (ק"מ)
-	-	תיעול (ק"מ)

תחבורה

2,622	כלי רכב מנועיים - סך הכל
2,322	מזה: כלי רכב פרטיים
7.7	גיל ממוצע של כלי רכב פרטי (שנים)
2	תאונות דרכים עם נפגעים (ת"ד) - סך הכל
-	קטלניות
1	קשות
1	קלות
0.2	שיעור ל-1,000 תושבים
0.8	שיעור ל-1,000 כלי רכב
-	הרוגים

חינוך

ילדים בגנים של משרד החינוך תשע"ט 2018/19				
סך הכל	גיל 3	גיל 4	גיל 5	גיל 6
852	280	252	272	48

תשע"ט 2018/19	בתי ספר	כיתות	תלמידים	ממוצע תלמידים לכיתה
סך הכל	16	154	3,636	-
יסודי	9	98	2,279	25
על-יסודי	9	56	1,357	-
חטיבת ביניים	..	18	529	-
תיכון	7	38	828	-
זכאים לתעודת בגרות מבין תלמידי כיתות יב (אחוזים):				
סך הכל	71.4			
עמדו בדרישות הסף של האוניברסיטאות	66.7			

השכלה גבוהה

2020	אחוז
48.5	בעלי תארים מישראל מכלל בני 35-55
30.6	מסיימי יב שהחלו לימודים גבוהים בתוך 8 שנים מסיום התיכון
12.5	סטודנטים מכלל בני 20-25
3.7	סטודנטים מכלל האוכלוסייה

פסולת

1.5	פסולת מוצקה ביתית, מסחרית וגזם (ק"ג לנפש ליום)
16.8	אחוז מחזור

2019

נחל שורק

שימושי קרקע 2013

אחוז	קמ"ר	
100.0	28.34	סך הכל שטח שיפוט
4.9	1.38	מגורים
0.3	0.09	חינוך והשכלה
0.1	0.02	בריאות ורווחה
0.7	0.20	שירותים ציבוריים
0.3	0.08	תרבות, פנאי, נופש וספורט
-	0.01	מסחר ומשרדים
0.1	0.04	תעשייה
3.7	1.06	תשתית ותחבורה
1.9	0.54	מבנים חקלאיים
0.1	0.03	גינון לנוי, פארק ציבורי
0.1	0.03	יער וחורש
8.3	2.36	מטעים
62.3	17.66	גידולי שדה
17.2	4.84	שטח פתוח אחר
5,580		צפיפות אוכלוסייה לשטח בנוי למגורים (נפשות לקמ"ר)
7.7		אוכלוסייה בסוף 2013 - סך הכל (אלפים)

מדד פריפריאליות 2015

6	אשכול: (מ-1 עד 10, 1 הפריפריאלי ביותר)
0.657	ערך מדד:
181	דירוג: (מ-1 עד 255, 1 הפריפריאלי ביותר)
	<u>דירוג לפי מרכיבי המדד:</u>
173	מדד נגישות פוטנציאלית:
	(מ-1 עד 255, 1 הנגישות הנמוכה ביותר)
188	קרבה לגבול מחוז תל אביב:
	(מ-1 עד 255, 1 המרוחק ביותר)

מדד חברתי-כלכלי 2017

5	אשכול: (מ-1 עד 10, 1 הנמוך ביותר)
-0.083	ערך מדד:
116	דירוג: (מ-1 עד 255, 1 הנמוך ביותר)

אוכלוסיית דיור משותף

2018	סך הכל	אחוז מאוכל' הרשות
	9	
	1,040	
		מוסדות דיור משותף
		דיירי דיור משותף
		בתי אבות ודיור מוגן
1.55		מוסדות חינוך
8.93		מוסדות דת
0.44		מוסדות אשפוז כולל הוסטלים
-		מוסדות אחרים

2019

נחל שורק

נתוני ביצוע תקציב הרשות (אלפי ש"ח, אלא אם כן צוין אחרת)

הוצאות		הכנסות	
172,402	סך הכל תשלומים (תקציב רגיל ובלתי רגיל)	171,133	סך הכל תקבולים (תקציב רגיל ובלתי רגיל)
94,525	תקציב רגיל - סך הכל	95,038	תקציב רגיל - סך הכל
9,666	הוצאות לנפש (ש"ח)	9,718	הכנסות לנפש (ש"ח)
	לפי פרקי תקציב		לפי פרקי תקציב
8,725	הנהלה וכלליות	34,479	מיסים ומענקים
14,862	שירותים מקומיים	5,347	שירותים מקומיים
61,451	שירותים ממלכתיים	42,386	שירותים ממלכתיים
37,495	מזה: חינוך	28,389	מזה: חינוך
13,448	רווחה	10,188	רווחה
7,234	תרבות	1,553	תרבות
4,750	מפעלים	7,068	מפעלים
1,999	מזה: מפעל המים	2,155	מזה: מפעל מים
4,737	תשלומים בלתי רגילים	5,758	תקבולים בלתי רגילים
	לפי סיווג כלכלי		לפי סיווג כלכלי
8,970	עלות עבודה - סך הכל	46,191	הכנסות עצמיות - סך הכל
2,082	מזה: חינוך	3,593	מזה: חינוך
1,802	רווחה	383	רווחה
		22,377	ארנונה - סך הכל גבייה
55,269	הוצאות לפעולות		* למגורים
1,697	פירעון מלוות	9,403	סך הכל גבייה
357	הוצאות מימון	9,885	סך הכל חיובים נטו
		95.1 %	יחס גבייה לכלל החיובים
		8,942	גבייה השנה (קרן + ריבית)
		11,468	חיוב בשנת החשבון
		78.0 %	יחס גבייה השנה לחיוב השנה
1,255	העברות והוצאות חד-פעמיות (כולל כיסוי גירעון מצטבר)	2,296	פטורים, שחרורים והנחות
		461	גביית פיגורים (קרן + ריבית)
26,977	כלליות, השתתפויות ותמיכות	12,974	* לא למגורים - סך הכל גבייה
		19,838	עצמיות אחרות
		48,847	הכנסות מהממשלה - סך הכל
		25,808	מזה: משרד החינוך
		9,566	משרד הרווחה
		5,535	מענק כללי
		2,228	מענקים מיוחדים ו/או מיועדים
		-	מענקים להקטנת גירעון מצטבר
		-	מלווה לאיזון
77,877	תקציב בלתי רגיל - סך הכל	76,095	תקציב בלתי רגיל - סך הכל
74,053	מזה: עבודות שבוצעו במשך השנה	2,271	מזה: השתתפות בעלי נכסים
-	העברת מלוות	52,363	השתתפות משרדי ממשלה
3,824	הוצאות אחרות	-	מלוות
		21,461	הכנסות אחרות
		513	עודף/גירעון בתקציב הרגיל השנה
		513	עודף/גירעון בתקציב הרגיל השנה ללא קבלת מלוות לאיזון
		3,743	עודף/גירעון מצטבר בתקציב הרגיל לסוף שנה
		7,731	עומס מלוות לפירעון בסוף השנה (כולל הפרשי הצמדה)

2019

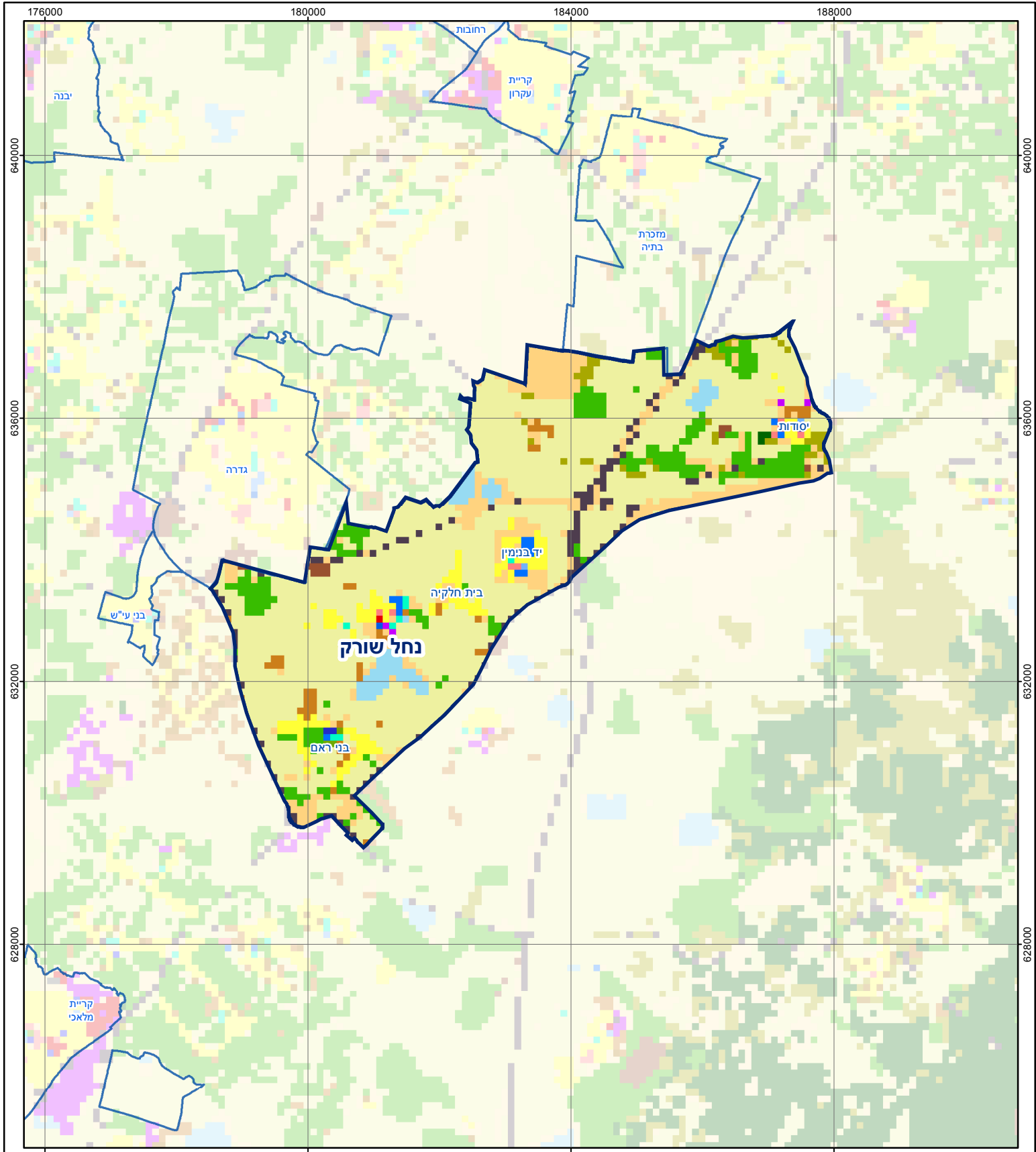
נחל שורק

חיובי ארנונה* לפי סוג נכס (2018 ו-2019)

חיוב באלפי ש"ח		שטחים באלפי מ"ר		סוג הנכס
2019	2018	2019	2018	
23,331	22,915	18,599	18,582	סך הכל
10,503	10,363	297	294	מגורים
6,221	5,852	71	67	משרדים, שירותים ומסחר
827	947	19	20	תעשייה
184	229	2	3	מלאכה
-	4	-	0	בנקים וחברות ביטוח
291	298	7	8	בתי מלון
35	41	1	1	חניונים
1,336	1,303	845	844	קרקע תפוסה
-	-	-	-	קרקע תפוסה המשמשת לעריכת אירועים
389	410	57	60	קרקע תפוסה במפעל עתיר שטח
493	492	16,379	16,381	אדמה חקלאית
164	160	170	161	מבנה חקלאי
-	-	-	-	אדמת בניין
-	-	-	-	מגורים שאינם בשימוש
-	-	-	-	מערכת סולרית הממוקמת על גג נכס
-	-	-	-	מערכת סולרית שאינה ממוקמת על גג נכס
-	-	-	-	קרקע תפוסה למערכת סולרית
2,888	2,816	752	744	יתר סוגי הנכסים

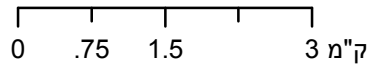
* חיובי ארנונה מתייחסים לנתוני חיוב ראשוני, שאינם כוללים את השינויים בסכומי המס בשל הצמדה ואת הגידול הטבעי שחל במהלך השנה כתוצאה מתוספת נכסים.

מקור הנתונים: דוח כספי שנתי מבוקר ברשויות מקומיות, נספח א.



נחל שורק

סוג רשות: מועצה אזורית



מפת התמצאות



שימושי קרקע:		
כרייה וחציבה	מסחר ומגורים במרכז עירוני	חינוך והשכלה
גופי מים	תחבורה	בריאות ורווחה
גינות לנוי פארק ציבורי	מסחר ומשרדים	שירותי דת
יער וחורש	תעשייה	חירום והצלה
מטעים	מכלולי תשתית	שירותי מנהל ציבורי
גידולי שדה	שירות לציבור ללא אפיון	בתי עלמין
שיחים בתה ועשבוני	מגורים	תרבות פנאי וספורט
קרקע וסלע	מבנים חקלאיים	מלונאות ואירוח כפרי