

2019

עמק הירדן

כללי

סמל: 06 מחוז: הצפון	מרחב ימי, רשויות הגובלות בחוף הים: 0 מעמד מוניציפלי: מועצה אזורית
שנת קבלת מעמד מוניציפלי: 1949	עמק הירדן ממוצע המרחקים (2015) (ק"מ): 9.0
מספר חברי מועצה: 25	שטח (קמ"ר): 185.70
	ממוצע המרחקים משוקלל (2015) (ק"מ): 7.8

סמל צורת יישוב	צורת יישוב	מספר יישובים	אוכלוסייה, לפי צורת יישוב (לא כולל גרים מחוץ ליישובים)
180	סך הכל יישובים במועצה	22	
190	יישובים עירוניים, יהודיים	-	310 3.1%
191	יישובים עירוניים, מושבים	-	350 25.2%
192	יישובים עירוניים, מושבים שיתופיים	-	
193	יישובים עירוניים, קיבוצים	-	
280	יישובים עירוניים, לא-יהודיים	-	330 71.8%
290	יישובים עירוניים, לא-יהודיים	-	
310	מושבים (לרבות כפרים שיתופיים)	1	
320	מושבים שיתופיים	-	
330	קיבוצים	17	
340	יישובים מוסדיים, יהודיים	-	
350	יישובים כפריים אחרים, יהודיים	4	
370	יישובים קהילתיים	-	
440	יישובים מוסדיים, לא-יהודיים	-	
450	יישובים כפריים אחרים, לא-יהודיים	-	

הערה: המספר שמעל האחוזים מציין את סמל צורת היישוב.

דמוגרפיה

אחוזים	מספרים מוחלטים	קבוצת אוכלוסייה ודת	אוכלוסייה בסוף 2019 - סך הכל (אלפים)
100.0	13,877	סך הכל	13.9
98.0		יהודים ואחרים	6.9
93.5		יהודים	6.9
1.2		אחוז גידול האוכלוסייה (לעומת שנה קודמת)	920
225		לידות חי	
77		פטירות	
148		ריבוי טבעי - סך הכל	
10.7		שיעור ל-1,000 תושבים	
0.6		פטירות תינוקות (ממוצע 2015-2019)	
..		שיעור ל-1,000 לידות חי 2015-2019	
10		הגירה בתוך הרשות	
-81		מאזן הגירה פנימית	
11		מאזן הגירה - סך הכל	
96		עולים בהשתקעות ראשונה	
36.5		גיל (אחוזים): 17-0	
47.9		44-18	
7.3		64-45	
8.3		+65	
7.4		אחוז עולי 1990+ מסך האוכלוסייה	

גיל	אחוזים
4-0	8.5
9-5	8.7
14-10	7.4
19-15	6.2
29-20	13.2
44-30	19.5
59-45	14.6
64-60	4.7
+65	17.1
17-0	28.4
+75	7.5

התפלגות אוכלוסייה, לפי גיל ומין (אחוזים)	
נקבות	זכרים
90+	90+
80-89	80-89
70-79	70-79
60-69	60-69
50-59	50-59
40-49	40-49
30-39	30-39
20-29	20-29
10-19	10-19
0-9	0-9

הגירה פנימית, לפי מין וגיל			
גיל		מין	
+65	64-30	נקבות	זכרים
34	269	309	287
22	325	344	333

סך הכל	נכנסים	יוצאים
596	287	309
677	333	344

2019

עמק הירדן

שכר ורווחה

מקבלי קצבאות בגין ילדים (סוף שנה)				מקבלי:	
מספר ילדים במשפחה			סך הכל	דמי אבטלה - סך הכל (ממוצע חודשי)	121
+5	4-3	2-1			
38	466	1,144	1,648	מזה: גברים	49
226	1,492	1,712	3,430	הכשרה מקצועית	-
משפחות ילדים					
נתוני 2018					
שכר חודשי ממוצע של שכיר במשך השנה					
% שינוי ריאלי לעומת שנה קודמת			ש"ח		
סך הכל			9,071	3.2	
גברים			10,867	42	
נשים			7,402	300	
מספר השכירים					
6,563 אחוז השכירים המשתכרים עד שכר מינימום					
40.2 מדד אי-השוויון - שכירים (מדד גיני, 0 שוויון מלא)					
0.4395 מספר העצמאים					
644 הכנסה חודשית ממוצעת של עצמאי במשך השנה (ש"ח)					
9,639 אחוז שינוי ריאלי לעומת שנה קודמת					
0.9 אחוז העצמאים המשתכרים עד מחצית השכר הממוצע					
42.2					
				מבוטחים בקופות חולים	
				באחוזים: כללית	
				88.6	
				מכבי	
				6.3	
				מאוחדת	
				2.6	
				לאומית	
				2.4	

בנייה ודיור

גמר בנייה	התחלת בנייה	שטח - סך הכל (אלפי מ"ר)
26.1	24.4	מזה: למגורים (אלפי מ"ר)
20.1	13.4	מספר דירות
104	66	

תשתיות ושירותים עירוניים

גמר	התחלה	סלילת כבישים חדשים, הרחבה ושיקום של כבישים
0.8	-	אורך (ק"מ)
5.9	-	שטח (אלפי מ"ר)
-	-	הנחת צינורות: מים (ק"מ)
-	-	ביוב (ק"מ)
-	-	תיעול (ק"מ)

תחבורה

6,736	כלי רכב מנועיים - סך הכל
5,680	מזה: כלי רכב פרטיים
6.1	גיל ממוצע של כלי רכב פרטי (שנים)
4	תאונות דרכים עם נפגעים (ת"ד) - סך הכל
-	קטלניות
3	קשות
1	קלות
0.3	שיעור ל-1,000 תושבים
0.6	שיעור ל-1,000 כלי רכב
-	הרוגים

חינוך

ילדים בגנים של משרד החינוך תשע"ט 2018/19				
סך הכל	גיל 3	גיל 4	גיל 5	גיל 6
745	219	239	241	46

תשע"ט 2018/19	בתי ספר	כיתות	תלמידים	ממוצע תלמידים לכיתה
סך הכל	10	138	3,145	-
יסודי	7	91	2,010	25
על-יסודי	3	47	1,135	-
חטיבת ביניים	..	0	0	-
תיכון	3	47	1,135	-
זכאים לתעודת בגרות מבין תלמידי כיתות יב (אחוזים):				
סך הכל	81.2			
עמדו בדרישות הסף של האוניברסיטאות	69.1			

השכלה גבוהה

2020	אחוז
38.4	בעלי תארים מישראל מכלל בני 35-55
29.0	מסיימי יב שהחלו לימודים גבוהים בתוך 8 שנים מסיום התיכון
19.4	סטודנטים מכלל בני 20-25
4.9	סטודנטים מכלל האוכלוסייה

פסולת

2.2	פסולת מוצקה ביתית, מסחרית וגזם (ק"ג לנפש ליום)
34.9	אחוז מחזור

2019

עמק הירדן

שימושי קרקע 2013

אחוז	קמ"ר	
100.0	183.87	סך הכל שטח שיפוט
2.3	4.29	מגורים
0.1	0.23	חינוך והשכלה
0.1	0.19	בריאות ורווחה
0.1	0.20	שירותים ציבוריים
0.3	0.53	תרבות, פנאי, נופש וספורט
0.1	0.13	מסחר ומשרדים
0.6	1.04	תעשייה
1.4	2.60	תשתית ותחבורה
0.8	1.40	מבנים חקלאיים
0.1	0.10	גינון לנוי, פארק ציבורי
20.8	38.29	יער וחורש
19.5	35.77	מטעים
16.1	29.69	גידולי שדה
37.7	69.41	שטח פתוח אחר
2,821	(נפשות לקמ"ר)	צפיפות אוכלוסייה לשטח בנוי למגורים
12.1		אוכלוסייה בסוף 2013 - סך הכל (אלפים)

מדד פריפריאליות 2015

3	אשכול: (מ-1 עד 10, 1 הפריפריאלי ביותר)
-0.796	ערך מדד:
34	דירוג: (מ-1 עד 255, 1 הפריפריאלי ביותר)
	דירוג לפי מרכיבי המדד:
33	מדד נגישות פוטנציאלית:
	(מ-1 עד 255, 1 הנגישות הנמוכה ביותר)
45	קרבה לגבול מחוז תל אביב:
	(מ-1 עד 255, 1 המרוחק ביותר)

מדד חברתי-כלכלי 2017

6	אשכול: (מ-1 עד 10, 1 הנמוך ביותר)
0.432	ערך מדד:
163	דירוג: (מ-1 עד 255, 1 הנמוך ביותר)

אוכלוסיית דיור משותף 2018

סך הכל	אחוז מאוכל' הרשות	
8		מוסדות דיור משותף
318		דיירי דיור משותף
0.07		בתי אבות ודיור מוגן
1.61		מוסדות חינוך
-		מוסדות דת
0.53		מוסדות אשפוז כולל הוסטלים
0.11		מוסדות אחרים

2019

עמק הירדן

נתוני ביצוע תקציב הרשות (אלפי ש"ח, אלא אם כן צוין אחרת)

הוצאות		הכנסות	
209,409	סך הכל תשלומים (תקציב רגיל ובלתי רגיל)	212,260	סך הכל תקבולים (תקציב רגיל ובלתי רגיל)
177,188	תקציב רגיל - סך הכל	177,103	תקציב רגיל - סך הכל
12,768	הוצאות לנפש (ש"ח)	12,762	הכנסות לנפש (ש"ח)
	לפי פרקי תקציב		לפי פרקי תקציב
13,025	הנהלה וכלליות	67,074	מיסים ומענקים
27,691	שירותים מקומיים	11,249	שירותים מקומיים
110,761	שירותים ממלכתיים	86,471	שירותים ממלכתיים
71,222	מזה: חינוך	60,569	מזה: חינוך
17,741	רווחה	13,160	רווחה
17,438	תרבות	9,542	תרבות
15,271	מפעלים	11,895	מפעלים
1,262	מזה: מפעל המים	1,117	מזה: מפעל מים
10,440	תשלומים בלתי רגילים	414	תקבולים בלתי רגילים
	לפי סיווג כלכלי		לפי סיווג כלכלי
72,231	עלות עבודה - סך הכל	96,415	הכנסות עצמיות - סך הכל
42,201	מזה: חינוך	2,887	מזה: חינוך
2,490	רווחה	515	רווחה
		54,812	ארנונה - סך הכל גבייה
48,897	הוצאות לפעולות		* למגורים
		21,128	סך הכל גבייה
9,368	פירעון מלוות	22,618	סך הכל חיובים נטו
		93.4 %	יחס גבייה לכלל החיובים
863	הוצאות מימון	20,656	גבייה השנה (קרן + ריבית)
		24,896	חיוב בשנת החשבון
480	העברות והוצאות חד-פעמיות (כולל כיסוי גירעון מצטבר)	83.0 %	יחס גבייה השנה לחיוב השנה
		4,239	פטורים, שחרורים והנחות
		472	גביית פיגורים (קרן + ריבית)
45,349	כלליות, השתתפויות ותמיכות	33,684	* לא למגורים - סך הכל גבייה
		38,201	עצמיות אחרות
		80,688	הכנסות מהממשלה - סך הכל
		52,849	מזה: משרד החינוך
		17,342	משרד הרווחה
		3,287	מענק כללי
		2,363	מענקים מיוחדים ו/או מיועדים
		-	מענקים להקטנת גירעון מצטבר
		-	מלווה לאיזון
32,221	תקציב בלתי רגיל - סך הכל	35,157	תקציב בלתי רגיל - סך הכל
26,977	מזה: עבודות שבוצעו במשך השנה	5,433	מזה: השתתפות בעלי נכסים
-	העברת מלוות	13,959	השתתפות משרדי ממשלה
5,244	הוצאות אחרות	9,500	מלוות
		6,265	הכנסות אחרות
			עודף/גירעון בתקציב הרגיל השנה
	-85		עודף/גירעון בתקציב הרגיל השנה ללא קבלת מלוות לאיזון
	-85		עודף/גירעון מצטבר בתקציב הרגיל לסוף שנה
	-12,586		עומס מלוות לפירעון בסוף השנה (כולל הפרשי הצמדה)
	59,032		

2019

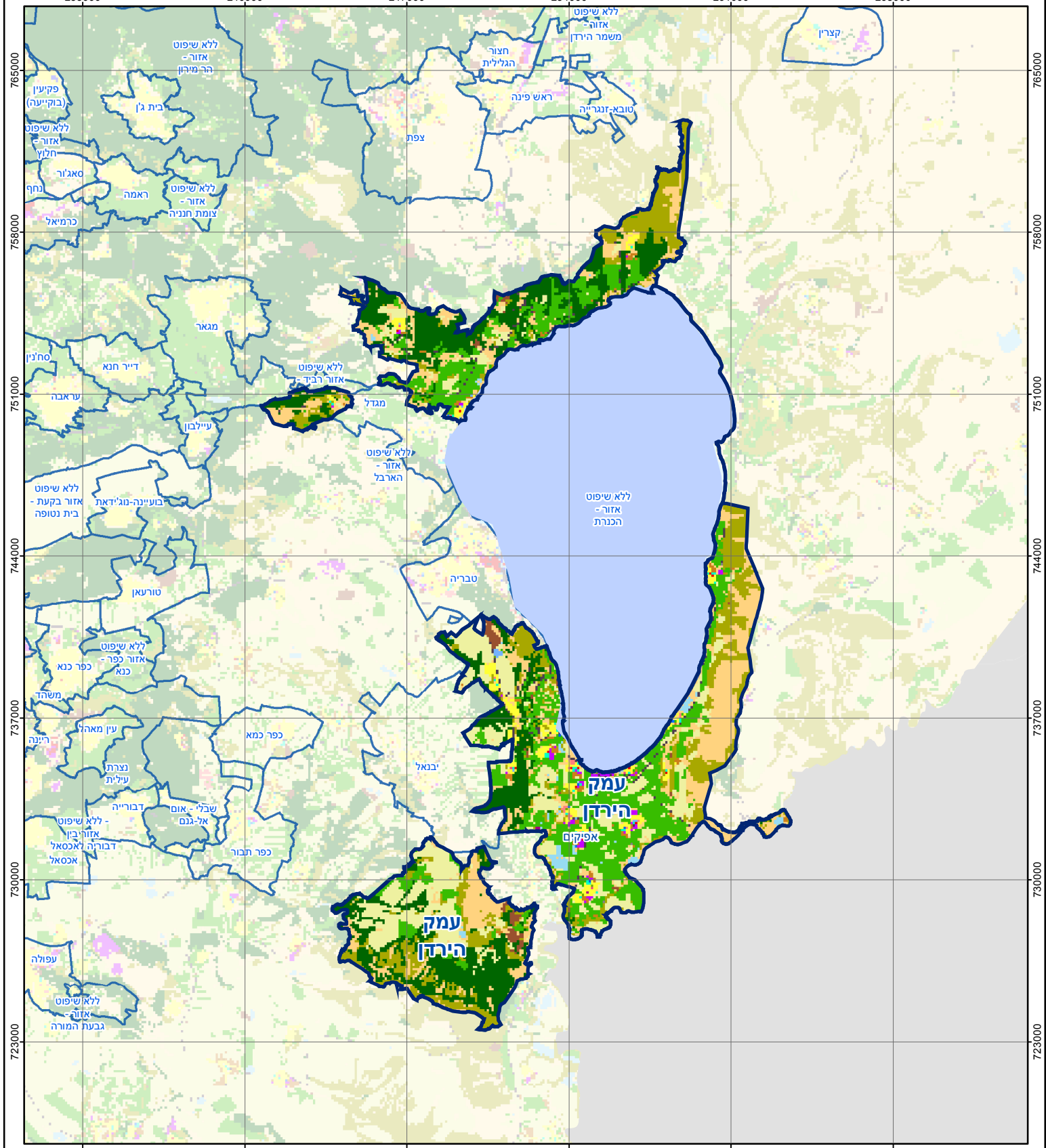
עמק הירדן

חיובי ארנונה* לפי סוג נכס (2018 ו-2019)

חיוב באלפי ש"ח		שטחים באלפי מ"ר		סוג הנכס
2019	2018	2019	2018	
58,876	57,690	3,240	3,240	סך הכל
24,730	24,113	716	700	מגורים
12,116	12,070	162	161	משרדים, שירותים ומסחר
6,961	6,765	169	166	תעשייה
3,070	3,041	52	52	מלאכה
43	43	0	0	בנקים וחברות ביטוח
6,581	6,278	102	97	בתי מלון
8	8	8	8	חניונים
3,311	3,394	1,659	1,326	קרקע תפוסה
-	-	-	-	קרקע תפוסה המשמשת לעריכת אירועים
-	-	-	-	קרקע תפוסה במפעל עתיר שטח
1,829	1,824	50	50	אדמה חקלאית
112	110	320	316	מבנה חקלאי
-	-	-	-	אדמת בניין
-	-	-	-	מגורים שאינם בשימוש
-	-	-	-	מערכת סולרית הממוקמת על גג נכס
-	-	-	-	מערכת סולרית שאינה ממוקמת על גג נכס
-	-	-	-	קרקע תפוסה למערכת סולרית
115	44	2	363	יתר סוגי הנכסים

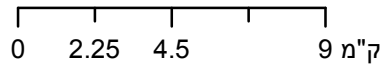
* חיובי ארנונה מתייחסים לנתוני חיוב ראשוני, שאינם כולל את השינויים בסכומי המס בשל הצמדה ואת הגידול הטבעי שחל במהלך השנה כתוצאה מתוספת נכסים.

מקור הנתונים: דוח כספי שנתי מבוקר ברשויות מקומיות, נספח א.



עמק הירדן

סוג רשות: מועצה אזורית



מפת התמצאות



שימושי קרקע:	
כרייה וחציבה	חינוך והשכלה
גופי מים	בריאות ורווחה
גינון לנוי פארק ציבורי	שירותי דת
יער וחורש	חירום והצלה
מטעים	שירותי מנהל ציבורי
גידולי שדה	בתי עלמין
שיחים בתה ועשבוני	תרבות פנאי וספורט
קרקע וסלע	מלונאות ואירוח כפרי
מסחר ומגורים במרכז עירוני	
תחבורה	
מסחר ומשרדים	
תעשייה	
מכלולי תשתית	
שירות לציבור ללא אפיון	
מגורים	
מבנים חקלאיים	

