

2019

חדרה

כללי

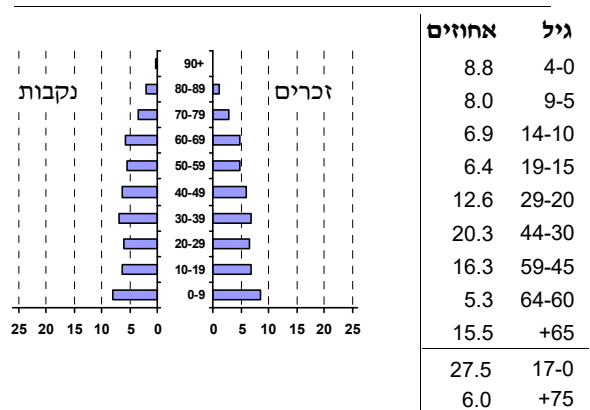
מספרים מוחלטים	קבוצת אוכלוסייה ודת	אחוזים
97,335	סך הכל	100.0
	יהודים ואחרים	99.1
	יהודים	91.8
<b>אחוז גידול האוכלוסייה (לעומת שנה קודמת) 1.7</b>		
1,676	לידות חי	
701	פטירות	
975	ריבוי טבעי - סך הכל	
10.1	שיעור ל-1,000 תושבים	
4.0	פטירות תינוקות (ממוצע 2015-2019)	
2.4	שיעור ל-1,000 לידות חי 2015-2019	
5,658	הגירה בתוך הרשות	
112	מאזן הגירה פנימית	
532	מאזן הגירה - סך הכל	
399	עולים בהשתקעות ראשונה	
28.8	גיל (אחוזים): 17-0	
29.8	44-18	
27.6	64-45	
13.8	+65	
23.7	אחוז עולי 1990+ מסך האוכלוסייה	

סמל: 6500 מחוז: חיפה  
 מעמד מוניציפלי: עירייה  
 שנת קבלת מעמד מוניציפלי: 1952  
 מספר חברי מועצה: 21  
 סמל ושם ועדת תכנון ובנייה: 302 חדרה  
 מרחק מגבול מחוז תל אביב (2015) (ק"מ): 32.7  
 מרחב ימי, רשויות הגובלות בחוף הים: 1

דמוגרפיה

אוכלוסייה בסוף 2019 (אלפים) 97.3  
 זכרים 47.9  
 נקבות 49.4  
 יחס תלות (ל-1,000 תושבים בלתי תלויים) 835

התפלגות אוכלוסייה, לפי גיל ומין (אחוזים)



הגירה פנימית, לפי מין וגיל

גיל				מין		סך הכל	
+65	64-30	29-15	עד 14	נקבות	זכרים		
279	1,448	716	908	1,708	1,643	3,351	נכנסים
153	1,317	826	943	1,577	1,662	3,239	יוצאים

שכר ורווחה

מקבלי קצבאות בגין ילדים (סוף שנה)				מספר ילדים במשפחה		סך הכל		מקבלי	
+5	4-3	2-1							
449	3,211	7,666	11,326	משפחות	1,104	דמי אבטלה - סך הכל (ממוצע חודשי)	485	מזה: גברים	40
2,607	10,410	11,452	24,469	ילדים	40	הכשרה מקצועית	144	גיל ממוצע (לא כולל חיילים)	15,023
<b>נתוני 2018</b>				<b>שכר חודשי ממוצע של שכיר במשך השנה</b>		מזה: אחוז מקבלי השלמת הכנסה		23.2	
% שינוי ריאלי לעומת שנה קודמת		ש"ח				גמלת הבטחת הכנסה (נפשות, במשך השנה)		2,216	
1.7	9,214	סך הכל	3,462			גמלאות (סוף שנה): סיעוד		3,077	
2.7	11,370	גברים	440			נכות כללית		420	
1.5	7,254	נשים	420			ניידות			
<b>מספר השכירים</b>						נכות מעבודה ותלויים			
48,693	אחוז השכירים המשתכרים עד שכר מינימום			37.4		<b>מבוססים בקופות חולים</b>			
0.4268	מדד אי-השוויון - שכירים (מדד גיני, 0 שוויון מלא)					באחוזים: כללית		54.2	
4,112	מספר העצמאים					מכבי		14.1	
9,130	הכנסה חודשית ממוצעת של עצמאי במשך השנה (ש"ח)			1.9		מאוחדת		20.8	
1.9	אחוז שינוי ריאלי לעומת שנה קודמת					לאומית		10.9	
44.4	אחוז העצמאים המשתכרים עד מחצית השכר הממוצע								

**2019**

**חדרה**

**מים**

<b>תקבולים (אלפי מ"ק)</b>		
8,547		
<b>פחת (אלפי מ"ק)</b>		
734		
אחוז הפחת מסך כל תקבולי המים		
8.6		
<b>צריכה, לפי ייעוד</b>		
<b>אחוז מסך הכל</b>	<b>אלפי מ"ק</b>	
100.0	7,812	<b>סך הכל</b>
99.4	7,765	ביתית (וכל צריכה אחרת)
0.6	48	חקלאית
<b>צריכה ביתית (וכל צריכה אחרת), לפי ייעוד</b>		
<b>מ"ק לנפש</b>	<b>אחוז</b>	<b>אלפי מ"ק</b>
79.8	100.0	7,765
58.6	73.4	5,703
2.8	3.5	270
4.7	5.9	454
7.7	9.7	752
0.7	0.9	71

**תחבורה**

37,323	<b>כלי רכב מנועיים - סך הכל</b>
32,898	מזה: כלי רכב פרטיים
7.4	גיל ממוצע של כלי רכב פרטי (שנים)
148	<b>תאונות דרכים עם נפגעים (ת"ד) - סך הכל</b>
1	קטלניות
24	קשות
123	קלות
1.5	שיעור ל-1,000 תושבים
4.0	שיעור ל-1,000 כלי רכב
1	הרוגים

**פסולת**

<b>פסולת מוצקה ביתית, מסחרית וגזם</b>	
1.9	(ק"ג לנפש ליום)
10.7	<b>אחוז מחזור</b>

**בנייה ודיוור**

<b>גמר בנייה</b>	<b>התחלת בנייה</b>	
288.4	79.0	<b>שטח - סך הכל (אלפי מ"ר)</b>
241.4	69.7	מזה: למגורים (אלפי מ"ר)
1,329	368	<b>מספר דירות</b>
34,538		<b>מספר דירות למגורים לפי מרשם מבנים ודירות</b>

**שטח וצפיפות**

56.28	<b>שטח (קמ"ר)</b>
1,907.5	<b>צפיפות לקמ"ר</b>

**חינוך**

<b>ילדים בגנים של משרד החינוך תשע"ט 2018/19</b>				
<b>סך הכל</b>	<b>גיל 3</b>	<b>גיל 4</b>	<b>גיל 5</b>	<b>גיל 6</b>
5,073	1,649	1,625	1,535	264
<b>תשע"ט 2018/19</b>				
<b>סך הכל</b>	<b>בתי ספר</b>	<b>כיתות</b>	<b>תלמידים</b>	<b>ממוצע תלמידים לכיתה</b>
16,746	54	718	16,746	
26	35	419	9,652	26
	31	299	7,094	
	10	127	3,182	
	21	172	3,912	
<b>זכאים לתעודת בגרות מבין תלמידי כיתות יב (אחוזים):</b>				
68.3	<b>סך הכל</b>			
57.5	<b>עמדו בדרישות הסף של האוניברסיטאות</b>			

**השכלה גבוהה**

22.3	<b>בעלי תארים מישראל מכלל בני 35-55</b>
31.4	<b>מסיימי יב שהחלו לימודים גבוהים בתוך 8 שנים מסיום התיכון</b>
9.6	<b>סטודנטים מכלל בני 20-25</b>
2.2	<b>סטודנטים מכלל האוכלוסייה</b>

**בריאות**

5.20	2019-2015	<b>שיעור פטירות מתוקנן ל-1,000 תושבים</b>
82.0	2019-2015	<b>תוחלת חיים - סך הכל</b>
2.61		<b>שיעור פרייון כולל ל-1,000 תושבים</b>
7,147.0	2016-2014	<b>מספר מקרי סוכרת ממוצע לשנה</b>
61.7	2016-2014	<b>שיעור מקרי סוכרת מתוקנן ל-1,000 תושבים</b>
		<b>בעלי עודף משקל/השמנת יתר (אחוזים)</b>
23.0	2018/19	<b>כיתה א</b>
32.0	2018/19	<b>כיתה ז</b>
178.6	2018-2014	<b>מספר מקרי סרטן ממוצע לשנה, גברים</b>
331.31	2018-2014	<b>שיעור מקרי סרטן מכל הסוגים מתוקנן ל-100,000 תושבים, גברים</b>
201.2	2018-2014	<b>מספר מקרי סרטן ממוצע לשנה, נשים</b>
322.20	2018-2014	<b>שיעור מקרי סרטן מכל הסוגים מתוקנן ל-100,000 תושבים, נשים</b>

**תשתיות ושירותים עירוניים**

<b>גמר</b>	<b>התחלה</b>	
3.0	0.8	<b>סלילת כבישים חדשים, הרחבה ושיקום של כבישים אורך (ק"מ)</b>
42.3	7.2	<b>שטח (אלפי מ"ר)</b>
10.7	6.0	<b>הנחת צינורות: מים (ק"מ)</b>
6.4	1.7	<b>ביוב (ק"מ)</b>
1.3	-	<b>תיעול (ק"מ)</b>

## חדרה

2019

## מדד חברתי- כלכלי 2017

אשכול: (מ-1 עד 10, 1 הנמוך ביותר)	6
ערך מדד:	0.268
דירוג: (מ-1 עד 255, 1 הנמוך ביותר)	150

## מדד קומפקטיות 2018

אשכול: (מ-1 עד 10, 1 הקומפקטי ביותר)	8
דירוג: (מ-1 עד 197, 1 הקומפקטי ביותר)	169
ציון תקן:	1.070

## מדד פריפריאליות 2015

אשכול: (מ-1 עד 10, 1 הפריפריאלי ביותר)	6
ערך מדד:	0.767
דירוג: (מ-1 עד 255, 1 הפריפריאלי ביותר)	191
<b>דירוג לפי מרכיבי המדד:</b>	
מדד נגישות פוטנציאלית:	188
(מ-1 עד 255, 1 הנגישות הנמוכה ביותר)	
קרבה לגבול מחוז תל אביב:	183
(מ-1 עד 255, 1 המרוחק ביותר)	

## שימושי קרקע 2013

קמ"ר	אחוז	
50.64	100.0	סך הכל שטח שיפוט
8.27	16.3	מגורים
0.57	1.1	חינוך והשכלה
0.16	0.3	בריאות ורווחה
0.18	0.4	שירותים ציבוריים
0.29	0.6	תרבות, פנאי, נופש וספורט
0.80	1.6	מסחר ומשרדים
0.79	1.6	תעשייה
0.89	1.8	תשתית ותחבורה
0.13	0.3	מבנים חקלאיים
0.77	1.5	גינון לנוי, פארק ציבורי
1.45	2.9	יער וחורש
8.96	17.7	מטעים
6.88	13.6	גידולי שדה
20.50	40.3	שטח פתוח אחר

## סקר כוח אדם

73.4	סך הכל בני 15 ומעלה (אלפים) התעודה הגבוהה ביותר (אחוזים)
11.3	ללא תעודה, תעודת סיום בי"ס יסודי או חטי"ב
17.9	תעודת סיום בי"ס תיכון
23.4	תעודת בגרות
17.5	תעודת סיום מוסד על תיכון
25.7	תעודה אקדמית
<b>תכונות כוח עבודה</b>	
67.6	אחוז המשתתפים בכוח העבודה
63.9	שיעור תעסוקה
5.5	אחוז בלתי מועסקים
57.3	אחוז מועסקים מחוץ ליישוב המגורים
32.7	סך כל משקי הבית (אלפים)
2.9	ממוצע נפשות למשק בית
<b>בעלות על דירה (אחוז מתוך משקי הבית)</b>	
64.9	בבעלות
27.6	בשכירות

צפיפות אוכלוסייה לשטח בנוי למגורים	(נפשות לקמ"ר)	10,326
אוכלוסייה בסוף 2013 - סך הכל (אלפים)		85.4

## מורשעים בדין (נתונים ארעיים) 2018

סוגי עבירות	סך הכל	שיעור ל-1,000 בני 19 ומעלה
	249	3.7
אחוז		
כלפי הסדר הציבורי	38.2	
כלפי חיי אדם וגופו	17.7	
מוסר	14.1	
רכוש	17.7	
מרמה וכלכליות	(5.2)	
רישוי	(4.0)	
אחר	(3.2)	

אחוז מאוכל' הרשות	סך הכל	מוסדות דיוור משותף	דיירי דיוור משותף
	22		
	1,767		
0.17		בתי אבות ודיוור מוגן	
-		מוסדות חינוך	
0.78		מוסדות דת	
0.84		מוסדות אשפוז כולל הוסטלים	
0.06		מוסדות אחרים	

2019

חדרה

נתוני ביצוע תקציב הרשות (אלפי ש"ח, אלא אם כן צוין אחרת)

הוצאות		הכנסות	
875,224	סך הכל תשלומים (תקציב רגיל ובלתי רגיל)	885,930	סך הכל תקבולים (תקציב רגיל ובלתי רגיל)
692,329	<b>תקציב רגיל - סך הכל</b>	693,867	<b>תקציב רגיל - סך הכל</b>
7,113	הוצאות לנפש (ש"ח)	7,129	הכנסות לנפש (ש"ח)
	<b>לפי פרקי תקציב</b>		<b>לפי פרקי תקציב</b>
77,083	הנהלה וכלליות	438,369	מיסים ומענקים
175,351	שירותים מקומיים	32,027	שירותים מקומיים
334,935	שירותים ממלכתיים	193,892	שירותים ממלכתיים
178,756	מזה: חינוך	102,565	מזה: חינוך
114,965	רווחה	86,187	רווחה
32,542	תרבות	3,374	תרבות
1,143	מפעלים	11,071	מפעלים
-	מזה: מפעל המים	2,097	מזה: מפעל מים
103,817	תשלומים בלתי רגילים	18,508	תקבולים בלתי רגילים
	<b>לפי סיווג כלכלי</b>		<b>לפי סיווג כלכלי</b>
267,582	עלות עבודה - סך הכל	495,676	הכנסות עצמיות - סך הכל
93,355	מזה: חינוך	4,682	מזה: חינוך
27,624	רווחה	2,471	רווחה
		367,727	ארנונה - סך הכל גבייה
172,151	הוצאות לפעולות		* למגורים
26,599	פירעון מלוות	143,693	סך הכל גבייה
8,369	הוצאות מימון	171,614	סך הכל חיובים נטו
		83.7 %	יחס גבייה לכלל החיובים
19,461	העברות והוצאות חד-פעמיות (כולל כיסוי גירעון מצטבר)	134,687	גבייה השנה (קרן + ריבית)
198,167	כלליות, השתתפויות ותמיכות	186,244	חיוב בשנת החשבון
		72.3 %	יחס גבייה השנה לחיוב השנה
		45,654	פטורים, שחרורים והנחות
		9,006	גביית פיגורים (קרן + ריבית)
		224,034	* לא למגורים - סך הכל גבייה
		120,796	עצמיות אחרות
		198,191	הכנסות מהממשלה - סך הכל
		101,309	מזה: משרד החינוך
		83,643	משרד הרווחה
		-	מענק כללי
		7,615	מענקים מיוחדים ו/או מיועדים
		-	מענקים להקטנת גירעון מצטבר
		-	מלווה לאיזון
182,895	<b>תקציב בלתי רגיל - סך הכל</b>	192,063	<b>תקציב בלתי רגיל - סך הכל</b>
182,895	מזה: עבודות שבוצעו במשך השנה	104	מזה: השתתפות בעלי נכסים
-	העברת מלוות	68,750	השתתפות משרדי ממשלה
-	הוצאות אחרות	69,170	מלוות
		54,039	הכנסות אחרות
			<b>עודף/גירעון בתקציב הרגיל השנה</b>
	1,538		<b>עודף/גירעון בתקציב הרגיל השנה ללא קבלת מלוות לאיזון</b>
	1,538		<b>עודף/גירעון מצטבר בתקציב הרגיל לסוף שנה</b>
	-94,484		<b>עומס מלוות לפירעון בסוף השנה (כולל הפרשי הצמדה)</b>
	226,269		

**2019**

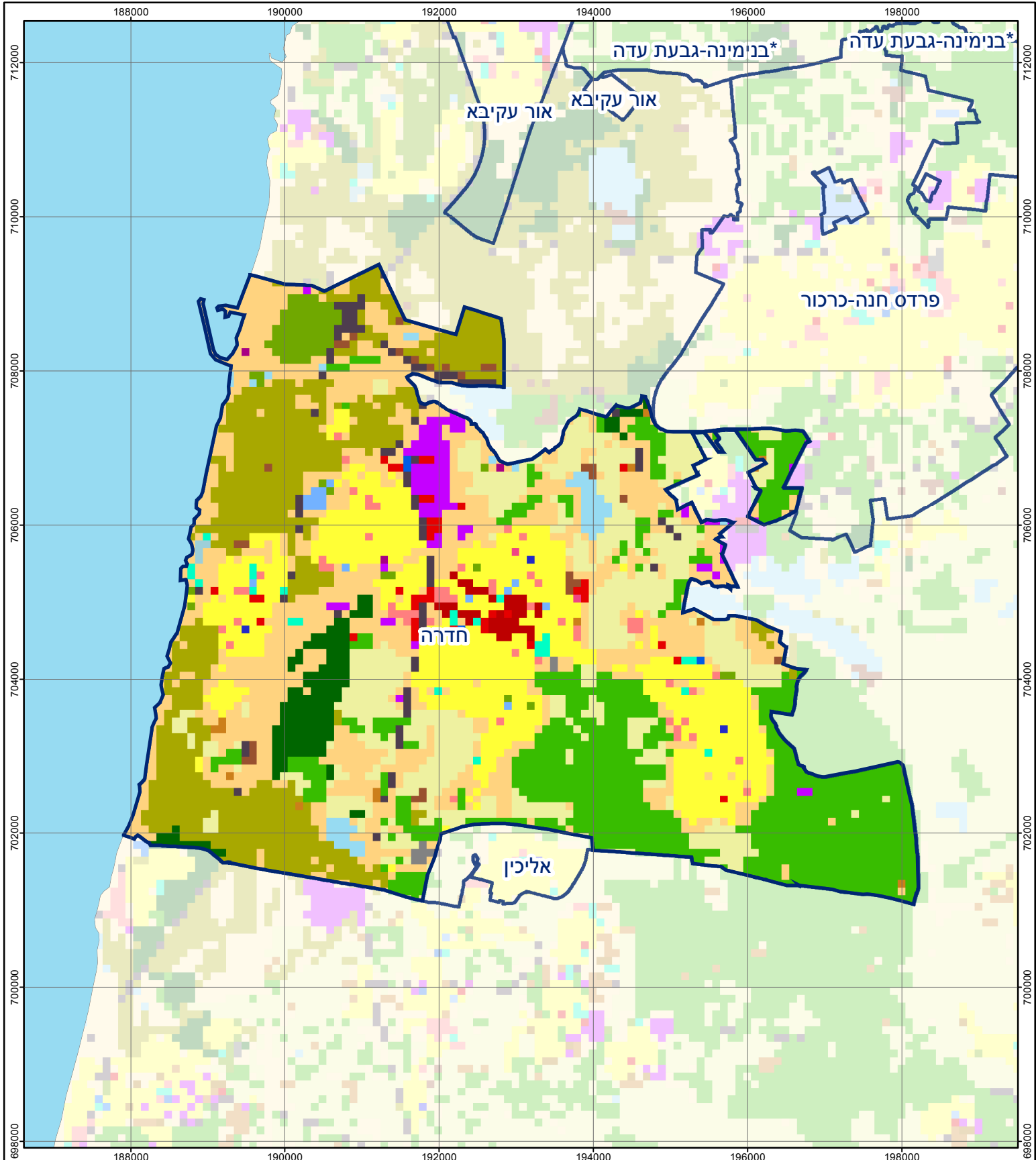
**חדרה**

**חיובי ארנונה\* לפי סוג נכס (2018 ו-2019)**

חיוב באלפי ש"ח		שטחים באלפי מ"ר		סוג הנכס
2019	2018	2019	2018	
<b>406,794</b>	<b>388,438</b>	<b>26,451</b>	<b>26,177</b>	<b>סך הכל</b>
178,770	171,446	3,808	3,677	מגורים
62,588	53,904	450	391	משרדים, שירותים ומסחר
69,240	67,105	575	555	תעשייה
19,150	19,329	202	198	מלאכה
10,831	12,750	8	9	בנקים וחברות ביטוח
6,444	6,377	84	83	בתי מלון
5,958	4,695	270	219	חניונים
13,418	13,125	637	619	קרקע תפוסה
504	426	33	28	קרקע תפוסה המשמשת לעריכת אירועים
30,292	29,539	1,252	945	קרקע תפוסה במפעל עתיר שטח
550	560	18,928	19,242	אדמה חקלאית
557	674	48	59	מבנה חקלאי
-	-	-	-	אדמת בניין
-	-	-	-	מגורים שאינם בשימוש
2	-	7	-	מערכת סולרית הממוקמת על גג נכס
-	-	-	-	מערכת סולרית שאינה ממוקמת על גג נכס
-	-	-	-	קרקע תפוסה למערכת סולרית
8,491	8,508	151	152	יתר סוגי הנכסים

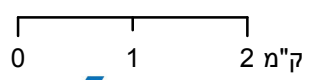
\* חיובי ארנונה מתייחסים לנתוני חיוב ראשוני, שאינו כולל את השינויים בסכומי המס בשל הצמדה ואת הגידול הטבעי שחל במהלך השנה כתוצאה מתוספת נכסים.

מקור הנתונים: דוח כספי שנתי מבוקר ברשויות מקומיות, נספח א.



## חדרה

סוג רשות: עירייה  
 סמל יישוב: 6500



### מפת התמצאות



שימושי קרקע:	
	חינוך והשכלה
	בריאות ורווחה
	שירותי דת
	חירום והצלה
	שירותי מנהל ציבורי
	בתי עלמין
	תרבות פנאי וספורט
	מלונאות ואירוח כפרי
	מסחר ומגורים במרכז עירוני
	תחבורה
	מסחר ומשרדים
	תעשייה
	מכלולי תשתית
	שירות לציבור ללא אפיון
	מגורים
	מבנים חקלאיים
	כרייה וחציבה
	גופי מים
	גינות לנוי פארק ציבורי
	יער וחורש
	מטעים
	גידולי שדה
	שיחים בתה ועשבוני
	קרקע וסלע