

2019

עמק חפר

כללי

מסל: 16 מחוז: המרכז	מרחב ימי, רשויות הגובלות בחוף הים: 1 מעמד מוניציפלי: מועצה אזורית
שנת קבלת מעמד מוניציפלי: 1940	עמק חפר ממוצע המרחקים (2015) (ק"מ): 7.8
סמל ושם ועדת תכנון ובנייה: 409	ממוצע המרחקים משוקלל (2015) (ק"מ): 8.7
שטח (קמ"ר): 129.98	מספר חברי מועצה: 46

סמל צורת יישוב	צורת יישוב	מספר יישובים	אוכלוסייה, לפי צורת יישוב (לא כולל גרים מחוץ ליישובים)
180	סך הכל יישובים במועצה	44	
190	יישובים עירוניים, יהודיים	1	350 4.6%
191	יישובים עירוניים, מושבים	1	340 2.8%
192	יישובים עירוניים, מושבים שיתופיים	-	180 12.8%
193	יישובים עירוניים, קיבוצים	-	330 20.0%
280	יישובים עירוניים, לא-יהודיים	-	320 2.2%
290	יישובים עירוניים, לא-יהודיים	-	310 52.9%
310	מושבים (לרבות כפרים שיתופיים)	25	
320	מושבים שיתופיים	1	
330	קיבוצים	9	
340	יישובים מוסדיים, יהודיים	3	
350	יישובים כפריים אחרים, יהודיים	4	
370	יישובים קהילתיים	-	
440	יישובים מוסדיים, לא-יהודיים	-	
450	יישובים כפריים אחרים, לא-יהודיים	-	

הערה: המספר שמעל האחוזים מציין את סמל צורת היישוב.

דמוגרפיה

אחוזים	מספרים מוחלטים	קבוצת אוכלוסייה ודת	אוכלוסייה בסוף 2019 - סך הכל (אלפים)
100.0	42,584	סך הכל	42.6
99.4		יהודים ואחרים	21.7
97.6		יהודים	20.9
0.8		אחוז גידול האוכלוסייה (לעומת שנה קודמת)	974
466		לידות חי	
181		פטירות	
285		ריבוי טבעי - סך הכל	
6.7		שיעור ל-1,000 תושבים	
0.2		פטירות תינוקות (ממוצע 2015-2019)	
..		שיעור ל-1,000 לידות חי 2015-2019	
324		הגירה בתוך הרשות	
21		מאזן הגירה פנימית	
90		מאזן הגירה - סך הכל	
77		עולים בהשתקעות ראשונה	
41.6		גיל (אחוזים): 17-0	
48.1		44-18	
5.2		64-45	
5.2		+65	
4.5		אחוז עולי 1990+ מסך האוכלוסייה	

גיל	אחוזים
4-0	7.2
9-5	9.0
14-10	9.8
19-15	10.4
29-20	10.8
44-30	17.4
59-45	18.7
64-60	3.7
+65	13.0
17-0	32.4
+75	5.5

התפלגות אוכלוסייה, לפי גיל ומין (אחוזים)	
גיל	מין
נקבות	זכרים
	נקבות
זכרים	זכרים
	נקבות

הגירה פנימית, לפי מין וגיל				סך הכל		נכנסים	יוצאים
גיל		מין		נקבות	זכרים		
+65	64-30	29-15	עד 14				
80	824	256	625	909	876	1,785	
64	759	469	472	893	871	1,764	

2019

עמק חפר

שכר ורווחה

מקבלי קצבאות בגין ילדים (סוף שנה)				מקבלי:	
מספר ילדים במשפחה			סך הכל	דמי אבטלה - סך הכל (ממוצע חודשי)	390
+5	4-3	2-1			
78	1,707	3,419	5,204	מזה: גברים	159
419	5,440	5,294	11,153	הכשרה מקצועית	-
משפחות ילדים				גיל ממוצע (לא כולל חיילים)	39
נתוני 2018				דמי אבטלה ממוצעים ליום (ש"ח)	187
שכר חודשי ממוצע של שכיר במשך השנה				קצבאות זקנה ושאיירים (סוף שנה)	4,856
% שינוי ריאלי לעומת שנה קודמת		ש"ח		מזה: אחוז מקבלי השלמת הכנסה	1.7
1.1	12,806		סך הכל	גמלת הבטחה הכנסה (נפשות, במשך השנה)	70
0.7	15,970		גברים	גמלאות (סוף שנה): סיעוד	667
1.8	9,777		נשים	נכות כללית	587
מספר השכירים				ניידות	135
18,069	אחוז השכירים המשתכרים עד שכר מינימום			נכות מעבודה ותלויים	140
32.8	מדד אי-השוויון - שכירים (מדד גייני, 0 שוויון מלא)			מבוטחים בקופות חולים	
0.4818	מספר העצמאים			באחוזים: כללית	69.1
3,046	הכנסה חודשית ממוצעת של עצמאי במשך השנה (ש"ח)			מכבי	21.9
10,857	אחוז שינוי ריאלי לעומת שנה קודמת			מאוחדת	5.6
2.0	אחוז העצמאים המשתכרים עד מחצית השכר הממוצע			לאומית	3.3
43.7					

בנייה ודיור

גמר בנייה	התחלת בנייה	
65.9	54.5	שטח - סך הכל (אלפי מ"ר)
20.7	27.9	מזה: למגורים (אלפי מ"ר)
75	107	מספר דירות

תשתיות ושירותים עירוניים

גמר	התחלה	
-	-	סלילת כבישים חדשים, הרחבה ושיקום של כבישים
-	-	אורך (ק"מ)
-	-	שטח (אלפי מ"ר)
-	-	הנחת צינורות: מים (ק"מ)
1.0	1.0	ביוב (ק"מ)
-	-	תיעול (ק"מ)

תחבורה

20,185	כלי רכב מנועיים - סך הכל
16,665	מזה: כלי רכב פרטיים
6.9	גיל ממוצע של כלי רכב פרטי (שנים)
17	תאונות דרכים עם נפגעים (ת"ד) - סך הכל
-	קטלניות
5	קשות
12	קלות
0.4	שיעור ל-1,000 תושבים
0.9	שיעור ל-1,000 כלי רכב
-	הרוגים

חינוך

ילדים בגנים של משרד החינוך תשע"ט 2018/19				
סך הכל	גיל 3	גיל 4	גיל 5	גיל 6
1,972	565	676	649	82

תשע"ט 2018/19	בתי ספר	כיתות	תלמידים	ממוצע תלמידים לכיתה
סך הכל	24	468	10,808	-
יסודי	14	204	4,879	29
על-יסודי	19	264	5,929	-
חטיבת ביניים	7	92	2,479	-
תיכון	12	172	3,450	-
זכאים לתעודת בגרות מבין תלמידי כיתות יב (אחוזים):				
סך הכל	82.0			
עמדו בדרישות הסף של האוניברסיטאות	77.6			

השכלה גבוהה

2020	אחוז
53.0	בעלי תארים מישראל מכלל בני 35-55
43.4	מסיימי יב שהחלו לימודים גבוהים בתוך 8 שנים מסיום התיכון
10.6	סטודנטים מכלל בני 20-25
3.3	סטודנטים מכלל האוכלוסייה

פסולת

1.8	פסולת מוצקה ביתית, מסחרית וגזם (ק"ג לנפש ליום)
40.7	אחוז מחזור

2019

עמק חפר

שימושי קרקע 2013

אחוז	קמ"ר	
100.0	127.94	סך הכל שטח שיפוט
10.8	13.87	מגורים
0.4	0.51	חינוך והשכלה
0.1	0.07	בריאות ורווחה
0.3	0.37	שירותים ציבוריים
0.5	0.67	תרבות, פנאי, נופש וספורט
0.1	0.15	מסחר ומשרדים
0.9	1.13	תעשייה
2.1	2.69	תשתית ותחבורה
2.6	3.39	מבנים חקלאיים
0.2	0.25	גינון לנוי, פארק ציבורי
1.0	1.27	יער וחורש
28.9	37.02	מטעים
35.3	45.10	גידולי שדה
16.8	21.45	שטח פתוח אחר
2,898	(נפשות לקמ"ר)	צפיפות אוכלוסייה לשטח בנוי למגורים
40.2		אוכלוסייה בסוף 2013 - סך הכל (אלפים)

מדד פריפריאליות 2015

6	אשכול: (מ-1 עד 10, 1 הפריפריאלי ביותר)
0.686	ערך מדד:
183	דירוג: (מ-1 עד 255, 1 הפריפריאלי ביותר)
	<u>דירוג לפי מרכיבי המדד:</u>
175	מדד נגישות פוטנציאלית:
	(מ-1 עד 255, 1 הנגישות הנמוכה ביותר)
193	קרבה לגבול מחוז תל אביב:
	(מ-1 עד 255, 1 המרוחק ביותר)

מדד חברתי-כלכלי 2017

8	אשכול: (מ-1 עד 10, 1 הנמוך ביותר)
1.145	ערך מדד:
217	דירוג: (מ-1 עד 255, 1 הנמוך ביותר)

אוכלוסיית דיור משותף 2018

סך הכל	אחוז מאוכל' הרשות	
20		מוסדות דיור משותף
2,212		דיירי דיור משותף
0.70		בתי אבות ודיור מוגן
3.99		מוסדות חינוך
-		מוסדות דת
0.17		מוסדות אשפוז כולל הוסטלים
0.38		מוסדות אחרים

2019

עמק חפר

נתוני ביצוע תקציב הרשות (אלפי ש"ח, אלא אם כן צוין אחרת)

הוצאות		הכנסות	
498,856	סך הכל תשלומים (תקציב רגיל ובלתי רגיל)	490,825	סך הכל תקבולים (תקציב רגיל ובלתי רגיל)
406,415	<u>תקציב רגיל - סך הכל</u>	398,267	<u>תקציב רגיל - סך הכל</u>
9,544	הוצאות לנפש (ש"ח)	9,352	הכנסות לנפש (ש"ח)
	לפי פרקי תקציב		לפי פרקי תקציב
25,050	הנהלה וכלליות	155,979	מיסים ומענקים
86,214	שירותים מקומיים	27,229	שירותים מקומיים
228,836	שירותים ממלכתיים	158,994	שירותים ממלכתיים
189,114	מזה: חינוך	136,166	מזה: חינוך
25,471	רווחה	18,792	רווחה
11,842	תרבות	2,897	תרבות
41,280	מפעלים	35,705	מפעלים
4,579	מזה: מפעל המים	4,850	מזה: מפעל מים
25,035	תשלומים בלתי רגילים	20,360	תקבולים בלתי רגילים
	לפי סיווג כלכלי		לפי סיווג כלכלי
130,070	עלות עבודה - סך הכל	248,603	הכנסות עצמיות - סך הכל
90,092	מזה: חינוך	9,015	מזה: חינוך
6,134	רווחה	687	רווחה
		136,910	ארנונה - סך הכל גבייה
167,915	הוצאות לפעולות		* למגורים
		71,720	סך הכל גבייה
14,618	פירעון מלוות	82,284	סך הכל חיובים נטו
		87.2 %	יחס גבייה לכלל החיובים
2,230	הוצאות מימון	69,172	גבייה השנה (קרן + ריבית)
		79,380	חיוב בשנת החשבון
	העברות והוצאות חד-פעמיות (כולל כיסוי גירעון מצטבר)	87.1 %	יחס גבייה השנה לחיוב השנה
731		8,217	פטורים, שחרורים והנחות
		2,548	גביית פיגורים (קרן + ריבית)
90,851	כלליות, השתתפויות ותמיכות	65,190	* לא למגורים - סך הכל גבייה
		101,991	עצמיות אחרות
		149,664	הכנסות מהממשלה - סך הכל
		124,547	מזה: משרד החינוך
		18,105	משרד הרווחה
		-	מענק כללי
		1,259	מענקים מיוחדים ו/או מיועדים
		-	מענקים להקטנת גירעון מצטבר
		-	מלווה לאיזון
92,441	<u>תקציב בלתי רגיל - סך הכל</u>	92,558	<u>תקציב בלתי רגיל - סך הכל</u>
74,474	מזה: עבודות שבוצעו במשך השנה	-	מזה: השתתפות בעלי נכסים
-	העברת מלוות	27,891	השתתפות משרדי ממשלה
17,967	הוצאות אחרות	39,000	מלוות
		25,667	הכנסות אחרות
			עודף/גירעון בתקציב הרגיל השנה
	-8,148		עודף/גירעון בתקציב הרגיל השנה ללא קבלת מלוות לאיזון
	-8,148		עודף/גירעון מצטבר בתקציב הרגיל לסוף שנה
	-11,184		עומס מלוות לפירעון בסוף השנה (כולל הפרשי הצמדה)
	113,986		

2019

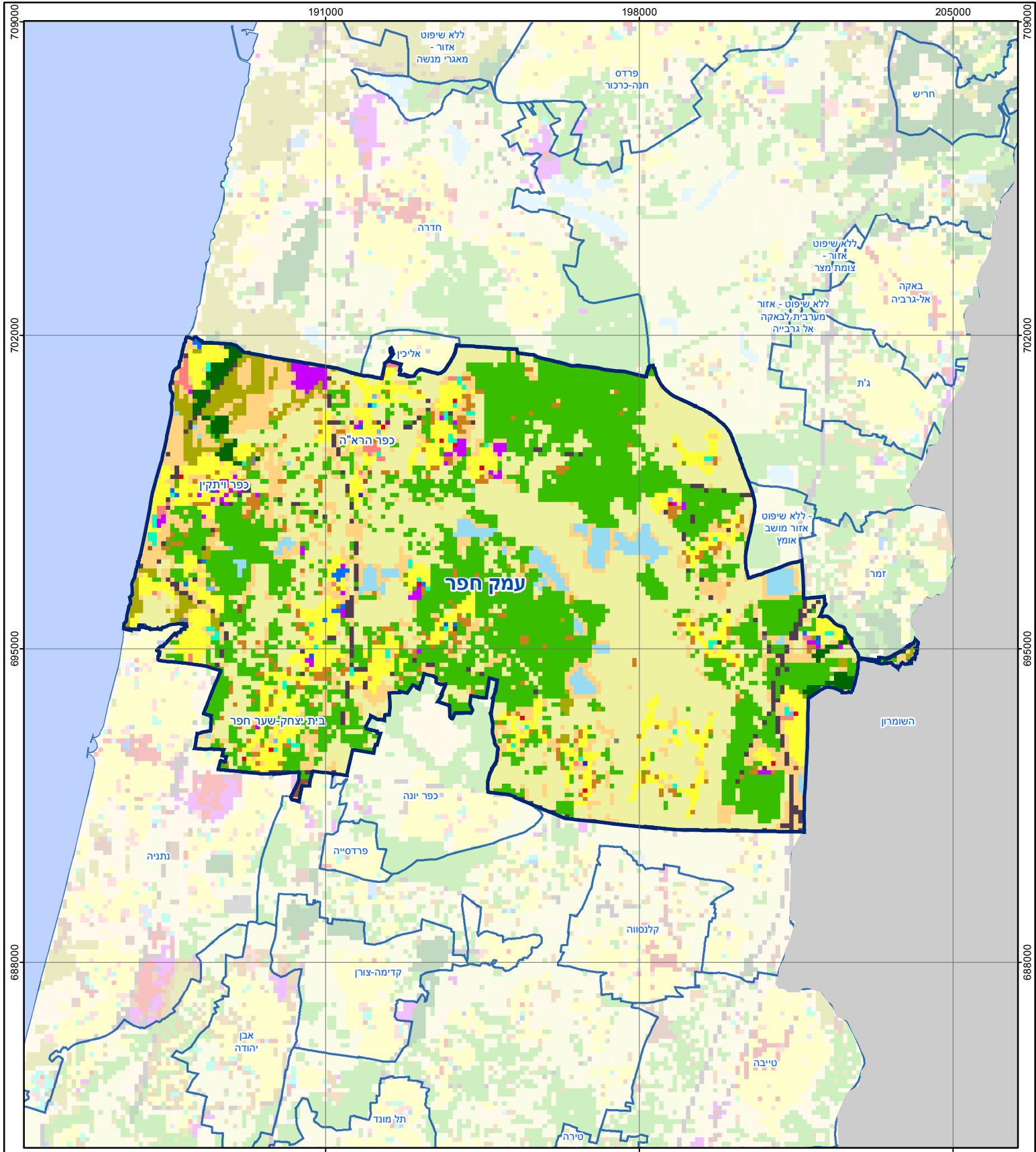
עמק חפר

חיובי ארנונה* לפי סוג נכס (2018 ו-2019)

חיוב באלפי ש"ח		שטחים באלפי מ"ר		סוג הנכס
2019	2018	2019	2018	
150,466	148,688	4,688	5,180	סך הכל
85,074	83,977	1,897	1,882	מגורים
20,727	19,425	157	146	משרדים, שירותים ומסחר
26,596	27,544	368	379	תעשייה
7,344	7,262	72	71	מלאכה
522	9	1	0	בנקים וחברות ביטוח
722	695	10	10	בתי מלון
185	194	8	8	חניונים
7,224	7,509	1,229	1,238	קרקע תפוסה
-	-	-	-	קרקע תפוסה המשמשת לעריכת אירועים
-	-	-	-	קרקע תפוסה במפעל עתיר שטח
1,690	1,691	78	79	אדמה חקלאית
270	295	855	872	מבנה חקלאי
-	-	-	-	אדמת בניין
-	-	-	-	מגורים שאינם בשימוש
-	-	-	-	מערכת סולרית הממוקמת על גג נכס
-	-	-	-	מערכת סולרית שאינה ממוקמת על גג נכס
-	-	-	-	קרקע תפוסה למערכת סולרית
112	87	13	494	יתר סוגי הנכסים

* חיובי ארנונה מתייחסים לנתוני חיוב ראשוני, שאינם כוללים את השינויים בסכומי המס בשל הצמדה ואת הגידול הטבעי שחל במהלך השנה כתוצאה מתוספת נכסים.

מקור הנתונים: דוח כספי שנתי מבוקר ברשויות מקומיות, נספח א.



עמק חפר

סוג רשות: מועצה אזורית

הלשכה המרכזית לסטטיסטיקה
Central Bureau of Statistics
دائرة الإحصاء المركزية

מפת התמצאות



שימושי קרקע:	
<ul style="list-style-type: none"> כרייה וחציבה גופי מים גינון לנוי פארק ציבורי יער חורש מטעים גידולי שדה שיחים בתה ועשבוני קרקע וסלע 	<ul style="list-style-type: none"> מסחר ומגורים במרכז עירוני תחבורה מסחר ומשרדים תעשייה מכלולי תשתית שירות לציבור ללא אפיון מגורים מבנים חקלאיים
<ul style="list-style-type: none"> חינוך והשכלה בריאות ורווחה שירותי דת חירום והצלה שירותי מנהל ציבורי בתי עלמין תרבות פנאי וספורט מלונאות ואירוח כפרי 	