

2019

עמק יזרעאל

כללי

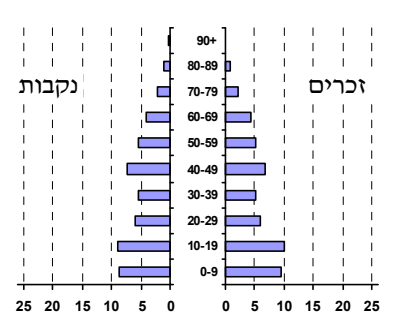
סמל: 09 מחוז: הצפון	מרחב ימי, רשויות הגובלות בחוף הים: 0 מעמד מוניציפלי: מועצה אזורית
שנת קבלת מעמד מוניציפלי: 1980 סמל ושם ועדת תכנון ובנייה: 254 יזרעאלים	ממוצע המרחקים (2015) (ק"מ): 16.0
מספר חברי מועצה: 44	שטח (קמ"ר): 332.32
	ממוצע המרחקים משוקלל (2015) (ק"מ): 16.5

סמל צורת יישוב	צורת יישוב	מספר יישובים	אוכלוסייה, לפי צורת יישוב (לא כולל גרים מחוץ ליישובים)
	סך הכל יישובים במועצה	38	
170	יישובים עירוניים, יהודיים תושבים 19,999-10,000	-	450 4.1%
180	יישובים עירוניים, יהודיים תושבים 9,999-5,000	-	370 13.4%
190	יישובים עירוניים, יהודיים תושבים 4,999-2,000	3	190 17.7%
191	יישובים עירוניים, מושבים תושבים 4,999-2,000	-	350 0.2%
192	יישובים עירוניים, מושבים שיתופיים תושבים 4,999-2,000	-	330 32.9%
193	יישובים עירוניים, קיבוצים תושבים 4,999-2,000	-	320 2.6%
280	יישובים עירוניים, לא-יהודיים תושבים 9,000-5,000	-	310 29.2%
290	יישובים עירוניים, לא-יהודיים תושבים 4,999-2,000	-	
310	מושבים (לרבות כפרים שיתופיים)	13	
320	מושבים שיתופיים	1	
330	קיבוצים	15	
340	יישובים מוסדיים, יהודיים	-	
350	יישובים כפריים אחרים, יהודיים	1	
370	יישובים קהילתיים	3	
440	יישובים מוסדיים, לא-יהודיים	-	
450	יישובים כפריים אחרים, לא-יהודיים	2	

הערה: המספר שמעל האחוזים מציין את סמל צורת היישוב.

דמוגרפיה

אחוזים	מספרים מוחלטים	קבוצת אוכלוסייה ודת	אוכלוסייה בסוף 2019 - סך הכל (אלפים)	39.0			
100.0	39,043	סך הכל	זכרים	19.5			
95.5		יהודים ואחרים	נקבות	19.5			
93.5		יהודים	יחס תלות (ל-1,000 תושבים בלתי תלויים)	930			
1.1		אחוז גידול האוכלוסייה (לעומת שנה קודמת)	התפלגות אוכלוסייה, לפי גיל ומין (אחוזים)				
594		לידות חי	גיל				
141		פטירות	8.4	4-0			
453		ריבוי טבעי - סך הכל	9.9	9-5			
11.7		שיעור ל-1,000 תושבים	10.3	14-10			
1.2		פטירות תינוקות (ממוצע 2015-2019)	8.7	19-15			
(2.0)		שיעור ל-1,000 לידות חי 2015-2019	12.1	29-20			
290		הגירה בתוך הרשות	17.4	44-30			
-83		מאזן הגירה פנימית	17.8	59-45			
71		מאזן הגירה - סך הכל	4.5	64-60			
162		עולים בהשתקעות ראשונה	10.8	+65			
37.7		גיל (אחוזים): 17-0	34.1	17-0			
51.9		44-18	3.9	+75			
9.3		64-45					
1.2		+65					
4.8		אחוז עולי 1990+ מסך האוכלוסייה					
הגירה פנימית, לפי מין וגיל							
גיל				מין		סך הכל	
+65	64-30	29-15	עד 14	נקבות	זכרים		
45	699	254	549	768	779	1,547	נכנסים
45	695	479	411	829	801	1,630	יוצאים



2019

עמק יזרעאל

שכר ורווחה

מקבלי קצבאות בגין ילדים (סוף שנה)				מקבלי:	
מספר ילדים במשפחה			סך הכל	דמי אבטלה - סך הכל (ממוצע חודשי)	295
+5	4-3	2-1			
93	1,528	2,818	4,439	הכשרה מקצועית	-
506	4,937	4,295	9,738	גיל ממוצע (לא כולל חיילים)	40
נתוני 2018				דמי אבטלה ממוצעים ליום (ש"ח)	168
שכר חודשי ממוצע של שכיר במשך השנה				קצבאות זקנה ושאימים (סוף שנה)	3,943
% שינוי ריאלי לעומת שנה קודמת		ש"ח		מזה: אחוז מקבלי השלמת הכנסה	2.0
2.1	13,166			גמלת הבטחה הכנסה (נפשות, במשך השנה)	126
3.1	16,771			גמלאות (סוף שנה): סיעוד	458
1.3	9,714			נכות כללית	642
מספר השכירים				ניידות	116
18,567	אחוז השכירים המשתכרים עד שכר מינימום			נכות מעבודה ותלויים	99
31.9	מדד אי-השוויון - שכירים (מדד גייני, 0 שוויון מלא)			מבוטחים בקופות חולים	
0.4766	מספר העצמאים			באחוזים: כללית	78.7
2,141	הכנסה חודשית ממוצעת של עצמאי במשך השנה (ש"ח)			מכבי	19.2
10,938	אחוז שינוי ריאלי לעומת שנה קודמת			מאוחדת	1.1
0.0	אחוז העצמאים המשתכרים עד מחצית השכר הממוצע			לאומית	1.0
44.4					

בנייה ודיור

גמר בנייה	התחלת בנייה	
47.2	65.8	שטח - סך הכל (אלפי מ"ר)
28.6	23.7	מזה: למגורים (אלפי מ"ר)
105	82	מספר דירות

תשתיות ושירותים עירוניים

גמר	התחלה	
-	-	סלילת כבישים חדשים, הרחבה ושיקום של כבישים
-	-	אורך (ק"מ)
-	-	שטח (אלפי מ"ר)
-	-	הנחת צינורות: מים (ק"מ)
-	-	ביוב (ק"מ)
0.3	0.3	תיעול (ק"מ)

תחבורה

17,774	כלי רכב מנועיים - סך הכל
15,400	מזה: כלי רכב פרטיים
6.8	גיל ממוצע של כלי רכב פרטי (שנים)
8	תאונות דרכים עם נפגעים (ת"ד) - סך הכל
-	קטלניות
1	קשות
7	קלות
0.2	שיעור ל-1,000 תושבים
0.5	שיעור ל-1,000 כלי רכב
-	הרוגים

חינוך

ילדים בגנים של משרד החינוך תשע"ט 2018/19				
סך הכל	גיל 3	גיל 4	גיל 5	גיל 6
2,091	610	689	710	82

תשע"ט 2018/19	בתי ספר	כיתות	תלמידים	ממוצע תלמידים לכיתה
סך הכל	24	379	9,609	-
יסודי	15	205	5,078	27
על-יסודי	15	174	4,531	-
חטיבת ביניים	6	66	2,027	-
תיכון	9	108	2,504	-
זכאים לתעודת בגרות מבין תלמידי כיתות יב (אחוזים):				
סך הכל	84.1			
עמדו בדרישות הסף של האוניברסיטאות	76.8			

השכלה גבוהה

2020	אחוז
57.7	בעלי תארים מישראל מכלל בני 35-55
42.5	מסיימי יב שהחלו לימודים גבוהים בתוך 8 שנים מסיום התיכון
10.3	סטודנטים מכלל בני 20-25
4.1	סטודנטים מכלל האוכלוסייה

פסולת

1.7	פסולת מוצקה ביתית, מסחרית וגזם (ק"ג לנפש ליום)
44.8	אחוז מחזור

2019

עמק יזרעאל

שימושי קרקע 2013

אחוז	קמ"ר	
100.0	333.24	סך הכל שטח שיפוט
3.6	12.04	מגורים
0.1	0.19	חינוך והשכלה
-	-	בריאות ורווחה
0.1	0.34	שירותים ציבוריים
0.2	0.53	תרבות, פנאי, נופש וספורט
-	0.14	מסחר ומשרדים
0.6	2.00	תעשייה
1.5	4.99	תשתית ותחבורה
1.7	5.77	מבנים חקלאיים
0.1	0.17	גינון לנוי, פארק ציבורי
16.5	55.11	יער וחורש
6.6	21.93	מטעים
52.8	175.87	גידולי שדה
16.2	54.16	שטח פתוח אחר
2,924	(נפשות לקמ"ר)	צפיפות אוכלוסייה לשטח בנוי למגורים
35.2		אוכלוסייה בסוף 2013 - סך הכל (אלפים)

מדד פריפריאליות 2015

4	אשכול: (מ-1 עד 10, 1 הפריפריאלי ביותר)
-0.135	ערך מדד:
106	דירוג: (מ-1 עד 255, 1 הפריפריאלי ביותר)
	דירוג לפי מרכיבי המדד:
105	מדד נגישות פוטנציאלית:
	(מ-1 עד 255, 1 הנגישות הנמוכה ביותר)
115	קרבה לגבול מחוז תל אביב:
	(מ-1 עד 255, 1 המרוחק ביותר)

מדד חברתי-כלכלי 2017

8	אשכול: (מ-1 עד 10, 1 הנמוך ביותר)
1.187	ערך מדד:
221	דירוג: (מ-1 עד 255, 1 הנמוך ביותר)

אוכלוסיית דיור משותף 2018

סך הכל	אחוז מאוכל' הרשות	
19		מוסדות דיור משותף
1,128		דיירי דיור משותף
0.34		בתי אבות ודיור מוגן
0.33		מוסדות חינוך
-		מוסדות דת
0.85		מוסדות אשפוז כולל הוסטלים
1.41		מוסדות אחרים

2019

עמק יזרעאל

נתוני ביצוע תקציב הרשות (אלפי ש"ח, אלא אם כן צוין אחרת)

הוצאות		הכנסות	
448,010	סך הכל תשלומים (תקציב רגיל ובלתי רגיל)	436,179	סך הכל תקבולים (תקציב רגיל ובלתי רגיל)
363,776	תקציב רגיל - סך הכל	364,320	תקציב רגיל - סך הכל
9,317	הוצאות לנפש (ש"ח)	9,331	הכנסות לנפש (ש"ח)
	לפי פרקי תקציב		לפי פרקי תקציב
33,016	הנהלה וכלליות	160,385	מיסים ומענקים
65,638	שירותים מקומיים	16,706	שירותים מקומיים
223,429	שירותים ממלכתיים	159,043	שירותים ממלכתיים
167,747	מזה: חינוך	125,562	מזה: חינוך
29,422	רווחה	23,373	רווחה
23,053	תרבות	9,117	תרבות
25,557	מפעלים	26,191	מפעלים
5,911	מזה: מפעל המים	5,760	מזה: מפעל מים
16,136	תשלומים בלתי רגילים	1,995	תקבולים בלתי רגילים
	לפי סיווג כלכלי		לפי סיווג כלכלי
102,624	עלות עבודה - סך הכל	220,423	הכנסות עצמיות - סך הכל
73,518	מזה: חינוך	12,038	מזה: חינוך
5,402	רווחה	2,071	רווחה
		136,083	ארנונה - סך הכל גבייה
114,234	הוצאות לפעולות		* למגורים
		54,637	סך הכל גבייה
16,742	פירעון מלוות	58,386	סך הכל חיובים נטו
		93.6 %	יחס גבייה לכלל החיובים
2,641	הוצאות מימון	52,997	גבייה השנה (קרן + ריבית)
		64,894	חיוב בשנת החשבון
7,961	העברות והוצאות חד-פעמיות (כולל כיסוי גירעון מצטבר)	81.7 %	יחס גבייה השנה לחיוב השנה
		9,426	פטורים, שחרורים והנחות
		1,640	גביית פיגורים (קרן + ריבית)
119,574	כלליות, השתתפויות ותמיכות	81,446	* לא למגורים - סך הכל גבייה
		70,231	עצמיות אחרות
		143,897	הכנסות מהממשלה - סך הכל
		108,413	מזה: משרד החינוך
		21,203	משרד הרווחה
		-	מענק כללי
		7,014	מענקים מיוחדים ו/או מיועדים
		-	מענקים להקטנת גירעון מצטבר
		-	מלווה לאיזון
84,234	תקציב בלתי רגיל - סך הכל	71,859	תקציב בלתי רגיל - סך הכל
76,130	מזה: עבודות שבוצעו במשך השנה	12,658	מזה: השתתפות בעלי נכסים
-	העברת מלוות	12,582	השתתפות משרדי ממשלה
8,104	הוצאות אחרות	10,943	מלוות
		35,676	הכנסות אחרות
			עודף/גירעון בתקציב הרגיל השנה
		544	עודף/גירעון בתקציב הרגיל השנה ללא קבלת מלוות לאיזון
		544	עודף/גירעון מצטבר בתקציב הרגיל לסוף שנה
		-9,869	עומס מלוות לפירעון בסוף השנה (כולל הפרשי הצמדה)
		80,747	

2019

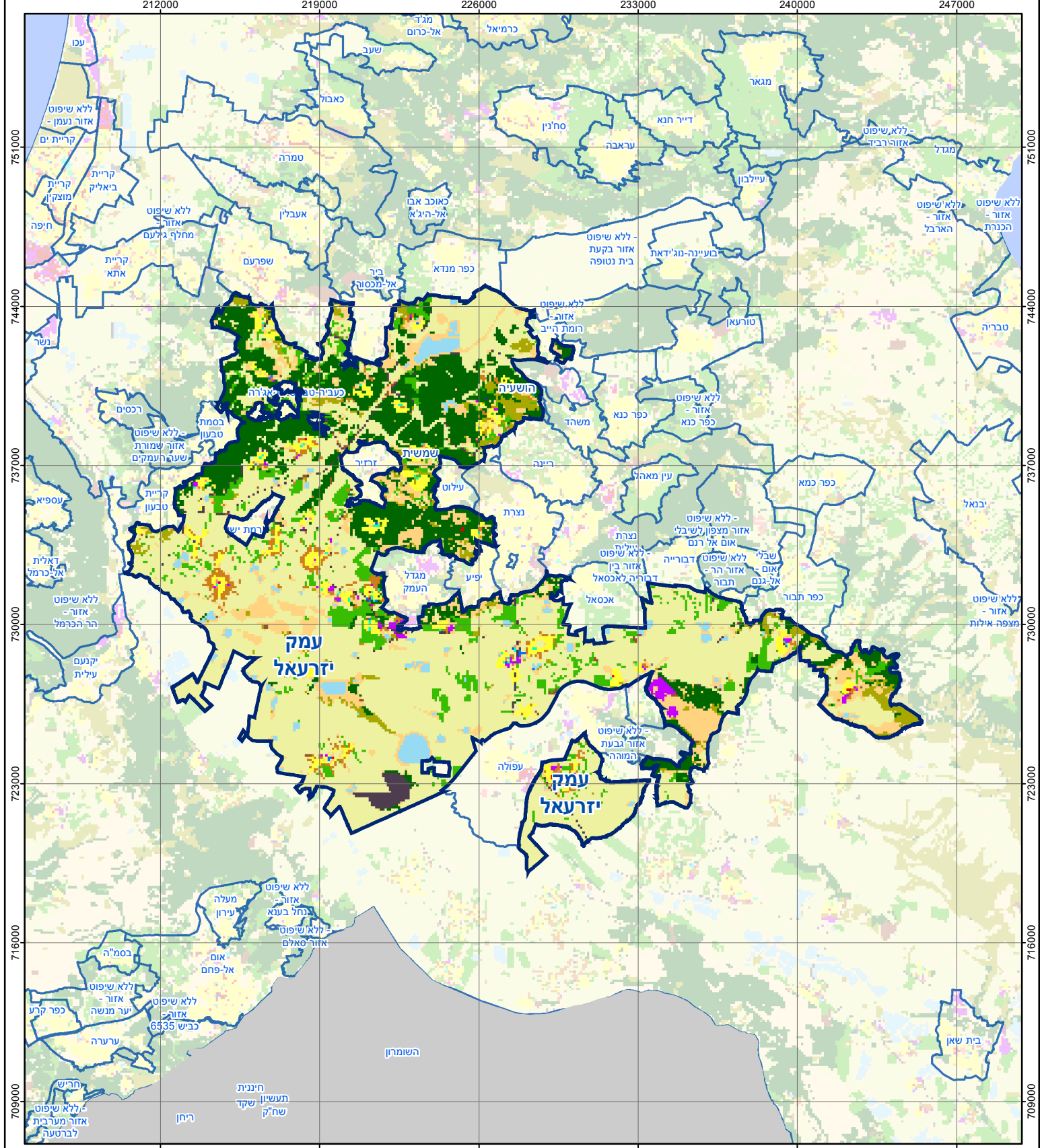
עמק יזרעאל

חיובי ארנונה* לפי סוג נכס (2018 ו-2019)

חיוב באלפי ש"ח		שטחים באלפי מ"ר		סוג הנכס
2019	2018	2019	2018	
151,419	145,579	178,393	178,131	סך הכל
63,727	61,601	1,642	1,613	מגורים
16,771	16,500	224	222	משרדים, שירותים ומסחר
26,568	25,679	512	484	תעשייה
18,881	17,134	444	403	מלאכה
137	136	0	0	בנקים וחברות ביטוח
567	599	12	12	בתי מלון
-	1	-	0	חניונים
11,269	10,475	1,724	1,638	קרקע תפוסה
-	-	-	-	קרקע תפוסה המשמשת לעריכת אירועים
-	-	-	-	קרקע תפוסה במפעל עתיר שטח
3,573	3,561	172,158	172,089	אדמה חקלאית
491	488	1,677	1,666	מבנה חקלאי
-	-	-	-	אדמת בניין
-	-	-	-	מגורים שאינם בשימוש
-	0	-	4	מערכת סולרית הממוקמת על גג נכס
-	-	-	-	מערכת סולרית שאינה ממוקמת על גג נכס
-	-	-	-	קרקע תפוסה למערכת סולרית
9,435	9,405	-	0	יתר סוגי הנכסים

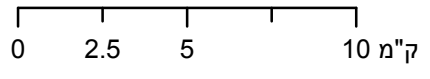
* חיובי ארנונה מתייחסים לנתוני חיוב ראשוני, שאינו כולל את השינויים בסכומי המס בשל הצמדה ואת הגידול הטבעי שחל במהלך השנה כתוצאה מתוספת נכסים.

מקור הנתונים: דוח כספי שנתי מבוקר ברשויות מקומיות, נספח א.



עמק יזרעאל

סוג רשות: מועצה אזורית



מפת התמצאות



שימושי קרקע:	
כרייה וחציבה	חינוך והשכלה
גופי מים	בריאות ורווחה
גינות לנוי פארק ציבורי	שירותי דת
יער וחורש	חירום והצלה
מטעים	שירותי מנהל ציבורי
גידולי שדה	בתי עלמין
שיחים בתה ועשבוני	תרבות פנאי וספורט
קרקע וסלע	מלונאות ואירוח כפרי
מסחר ומגורים במרכז עירוני	
תחבורה	
מסחר ומשרדים	
תעשייה	
מכלולי תשתית	
שירות לציבור ללא אפיון	
מגורים	
מבנים חקלאיים	

