

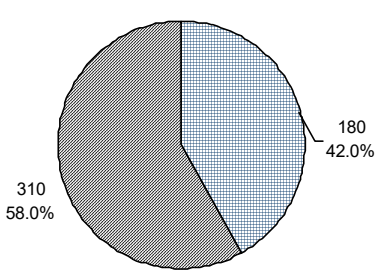
2019

שדות דן

כללי

מסל: 40 מחוז: המרכז	מרחב ימי, רשויות הגובלות בחוף הים: 0 מעמד מוניציפלי: מועצה אזורית
שנת קבלת מעמד מוניציפלי: 1952	עמק לוד ממוצע המרחקים (2015) (ק"מ): 4.6
מספר חברי מועצה: 15	שטח (קמ"ר): 31.82
	ממוצע המרחקים משוקלל (2015) (ק"מ): 3.3

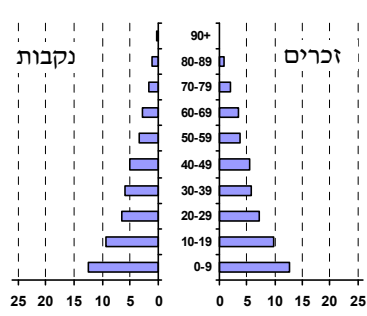
סמל צורת יישוב	צורת יישוב	מספר יישובים	אוכלוסייה, לפי צורת יישוב (לא כולל גרים מחוץ ליישובים)
	סך הכל יישובים במועצה	9	
180	יישובים עירוניים, יהודיים	1	
190	יישובים עירוניים, תושבים 9,000-5,000	-	
191	יישובים עירוניים, תושבים 4,999-2,000	-	
192	יישובים עירוניים, מושבים	-	
193	יישובים עירוניים, מושבים 4,999-2,000	-	
280	יישובים עירוניים, מושבים שיתופיים 4,999-2,000	-	
290	יישובים עירוניים, קיבוצים	-	
310	יישובים עירוניים, לא-יהודיים	-	
320	יישובים עירוניים, לא-יהודיים 9,000-5,000	-	
330	יישובים עירוניים, לא-יהודיים 4,999-2,000	-	
340	מושבים (לרבות כפרים שיתופיים)	8	
350	מושבים שיתופיים	-	
370	קיבוצים	-	
440	יישובים מוסדיים, יהודיים	-	
450	יישובים מוסדיים, לא-יהודיים	-	



הערה: המספר שמעל האחוזים מציין את סמל צורת היישוב.

דמוגרפיה

אחוזים	מספרים מוחלטים	קבוצת אוכלוסייה ודת	אוכלוסייה בסוף 2019 - סך הכל (אלפים)
100.0	15,693	סך הכל	15.7
100.0		יהודים ואחרים	8.0
99.5		יהודים	7.7
		אחוז גידול האוכלוסייה (לעומת שנה קודמת)	1,168
1.7		לידות חי	
391		פטירות	
44		ריבוי טבעי - סך הכל	
347		שיעור ל-1,000 תושבים	
22.3		פטירות תינוקות (ממוצע 2015-2019)	
1.6		שיעור ל-1,000 לידות חי 2015-2019 (4.0)	
509		הגירה בתוך הרשות	
-80		מאזן הגירה פנימית	
-89		מאזן הגירה - סך הכל	
12		עולים בהשקעות ראשונה	
41.7		גיל (אחוזים): 17-0	
58.3		44-18	
0.0		64-45	
0.0		+65	
3.4		אחוז עולי 1990+ מסך האוכלוסייה	



גיל	אחוזים
4-0	12.6
9-5	12.4
14-10	10.8
19-15	8.6
29-20	13.5
44-30	17.4
59-45	12.0
64-60	3.2
+65	9.5
17-0	40.5
+75	3.8

הגירה פנימית, לפי מין וגיל							
גיל				מין		סך הכל	
+65	64-30	29-15	עד 14	נקבות	זכרים		
17	186	138	253	290	304	594	נכנסים
12	236	153	273	343	331	674	יוצאים

2019

שדות דן

שכר ורווחה

מקבלי קצבאות בגין ילדים (סוף שנה)				מקבלי:	
מספר ילדים במשפחה			סך הכל	דמי אבטלה - סך הכל (ממוצע חודשי)	101
+5	4-3	2-1			
438	830	929	2,197	מזה: גברים	42
2,600	2,800	1,447	6,847	הכשרה מקצועית	-
<b>משפחות ילדים</b>				גיל ממוצע (לא כולל חיילים)	38
<b>נתוני 2018</b>				דמי אבטלה ממוצעים ליום (ש"ח)	142
שכר חודשי ממוצע של שכיר במשך השנה				קצבאות זקנה ושאיירים (סוף שנה)	1,205
% שינוי ריאלי לעומת שנה קודמת		ש"ח		מזה: אחוז מקבלי השלמת הכנסה	2.9
1.9	10,008			גמלת הבטחה הכנסה (נפשות, במשך השנה)	48
3.0	12,231			גמלאות (סוף שנה): סיעוד	197
1.2	7,998			נכות כללית	254
<b>מספר השכירים</b>				ניידות	51
אחוז השכירים המשתכרים עד שכר מינימום				נכות מעבודה ותלויים	46
36.7				<b>מבוטחים בקופות חולים</b>	
<b>מדד אי-השוויון - שכירים</b> (מדד גייני, 0 שוויון מלא)				באחוזים: כללית	59.1
0.4578				מכבי	19.5
<b>מספר העצמאים</b>				מאוחדת	18.9
732				לאומית	2.5
<b>הכנסה חודשית ממוצעת של עצמאי במשך השנה (ש"ח)</b>					
12,023					
אחוז שינוי ריאלי לעומת שנה קודמת					
15.9					
<b>אחוז העצמאים המשתכרים עד מחצית השכר הממוצע</b>					
36.7					

בנייה ודיור

גמר בנייה	התחלת בנייה	
20.0	4.0	שטח - סך הכל (אלפי מ"ר)
5.7	2.0	מזה: למגורים (אלפי מ"ר)
16	6	מספר דירות

תשתיות ושירותים עירוניים

גמר	התחלה	
		סלילת כבישים חדשים, הרחבה ושיקום של כבישים
2.3	2.3	אורך (ק"מ)
14.8	14.8	שטח (אלפי מ"ר)
-	-	הנחת צינורות: מים (ק"מ)
-	-	ביוב (ק"מ)
0.3	0.3	תיעול (ק"מ)

תחבורה

70,939	כלי רכב מנועיים - סך הכל
67,204	מזה: כלי רכב פרטיים
2.0	גיל ממוצע של כלי רכב פרטי (שנים)
5	תאונות דרכים עם נפגעים (ת"ד) - סך הכל
-	קטלניות
2	קשות
3	קלות
0.3	שיעור ל-1,000 תושבים
0.1	שיעור ל-1,000 כלי רכב
-	הרוגים

חינוך

ילדים בגנים של משרד החינוך תשע"ט 2018/19				
סך הכל	גיל 3	גיל 4	גיל 5	גיל 6
1,208	390	400	380	38

תשע"ט 2018/19	בתי ספר	כיתות	תלמידים	ממוצע תלמידים לכיתה
סך הכל	14	149	3,779	-
יסודי	9	99	2,462	27
על-יסודי	7	50	1,317	-
חטיבת ביניים	..	12	375	-
תיכון	6	38	942	-
זכאים לתעודת בגרות מבין תלמידי כיתות יב (אחוזים):				
סך הכל	56.6			
עמדו בדרישות הסף של האוניברסיטאות	50.2			

השכלה גבוהה

2020	אחוז
בעלי תארים מישראל מכלל בני 35-55	29.1
מסיימי יב שהחלו לימודים גבוהים בתוך 8 שנים מסיום התיכון	49.3
סטודנטים מכלל בני 20-25	10.8
סטודנטים מכלל האוכלוסייה	2.8

פסולת

פסולת מוצקה ביתית, מסחרית וגזם (ק"ג לנפש ליום)	2.7
אחוז מחזור	32.4

2019

שדות דן

שימושי קרקע 2013

אחוז	קמ"ר	
100.0	31.86	סך הכל שטח שיפוט
14.2	4.51	מגורים
0.5	0.16	חינוך והשכלה
0.1	0.03	בריאות ורווחה
0.2	0.07	שירותים ציבוריים
0.3	0.11	תרבות, פנאי, נופש וספורט
0.4	0.12	מסחר ומשרדים
1.5	0.48	תעשייה
4.0	1.29	תשתית ותחבורה
2.0	0.65	מבנים חקלאיים
0.2	0.05	גינון לנוי, פארק ציבורי
-	-	יער וחורש
23.3	7.43	מטעים
36.8	11.71	גידולי שדה
16.5	5.25	שטח פתוח אחר
3,126	(נפשות לקמ"ר)	צפיפות אוכלוסייה לשטח בנוי למגורים
14.1		אוכלוסייה בסוף 2013 - סך הכל (אלפים)

מדד פריפריאליות 2015

8	אשכול: (מ-1 עד 10, 1 הפריפריאלי ביותר)
2.064	ערך מדד:
234	דירוג: (מ-1 עד 255, 1 הפריפריאלי ביותר)
	דירוג לפי מרכיבי המדד:
234	מדד נגישות פוטנציאלית:
	(מ-1 עד 255, 1 הנגישות הנמוכה ביותר)
234	קרבה לגבול מחוז תל אביב:
	(מ-1 עד 255, 1 המרוחק ביותר)

מדד חברתי-כלכלי 2017

6	אשכול: (מ-1 עד 10, 1 הנמוך ביותר)
0.255	ערך מדד:
149	דירוג: (מ-1 עד 255, 1 הנמוך ביותר)

אוכלוסיית דיור משותף 2018

סך הכל	אחוז מאוכל' הרשות	
6		מוסדות דיור משותף
663		דיירי דיור משותף
-		בתי אבות ודיור מוגן
0.25		מוסדות חינוך
2.76		מוסדות דת
1.28		מוסדות אשפוז כולל הוסטלים
-		מוסדות אחרים

2019

שדות דן

נתוני ביצוע תקציב הרשות (אלפי ש"ח, אלא אם כן צוין אחרת)

הוצאות		הכנסות	
152,837	סך הכל תשלומים (תקציב רגיל ובלתי רגיל)	143,750	סך הכל תקבולים (תקציב רגיל ובלתי רגיל)
128,053	<u>תקציב רגיל - סך הכל</u>	127,367	<u>תקציב רגיל - סך הכל</u>
8,160	הוצאות לנפש (ש"ח)	8,116	הכנסות לנפש (ש"ח)
	<b>לפי פרקי תקציב</b>		<b>לפי פרקי תקציב</b>
11,112	הנהלה וכלליות	66,407	מיסים ומענקים
22,458	שירותים מקומיים	3,311	שירותים מקומיים
77,273	שירותים ממלכתיים	50,043	שירותים ממלכתיים
56,512	מזה: חינוך	37,884	מזה: חינוך
15,671	רווחה	10,924	רווחה
4,033	תרבות	1,233	תרבות
7,333	מפעלים	6,471	מפעלים
-	מזה: מפעל המים	-	מזה: מפעל מים
9,877	תשלומים בלתי רגילים	1,135	תקבולים בלתי רגילים
	<b>לפי סיווג כלכלי</b>		<b>לפי סיווג כלכלי</b>
37,340	עלות עבודה - סך הכל	72,261	הכנסות עצמיות - סך הכל
20,801	מזה: חינוך	3,617	מזה: חינוך
3,619	רווחה	488	רווחה
53,273	הוצאות לפעולות	51,189	ארנונה - סך הכל גבייה
			* למגורים
4,484	פירעון מלוות	16,134	סך הכל גבייה
472	הוצאות מימון	21,649	סך הכל חיובים נטו
		74.5 %	יחס גבייה לכלל החיובים
849	העברות והוצאות חד-פעמיות (כולל כיסוי גירעון מצטבר)	14,944	גבייה השנה (קרן + ריבית)
		18,720	חיוב בשנת החשבון
		79.8 %	יחס גבייה השנה לחיוב השנה
31,635	כלליות, השתתפויות ותמיכות	3,304	פטורים, שחרורים והנחות
		1,190	גביית פיגורים (קרן + ריבית)
		35,055	* לא למגורים - סך הכל גבייה
		16,967	עצמיות אחרות
		55,106	הכנסות מהממשלה - סך הכל
		30,035	מזה: משרד החינוך
		10,382	משרד הרווחה
		-	מענק כללי
		9,486	מענקים מיוחדים ו/או מיועדים
		-	מענקים להקטנת גירעון מצטבר
		-	מלווה לאיזון
24,784	<u>תקציב בלתי רגיל - סך הכל</u>	16,383	<u>תקציב בלתי רגיל - סך הכל</u>
24,107	מזה: עבודות שבוצעו במשך השנה	-	מזה: השתתפות בעלי נכסים
-	העברת מלוות	10,048	השתתפות משרדי ממשלה
677	הוצאות אחרות	-	מלוות
		6,335	הכנסות אחרות
			<b>עודף/גירעון בתקציב הרגיל השנה</b>
		-686	<b>עודף/גירעון בתקציב הרגיל השנה ללא קבלת מלוות לאיזון</b>
		-686	<b>עודף/גירעון מצטבר בתקציב הרגיל לסוף שנה</b>
		-1,755	<b>עומס מלוות לפירעון בסוף השנה (כולל הפרשי הצמדה)</b>
		27,078	

**2019**

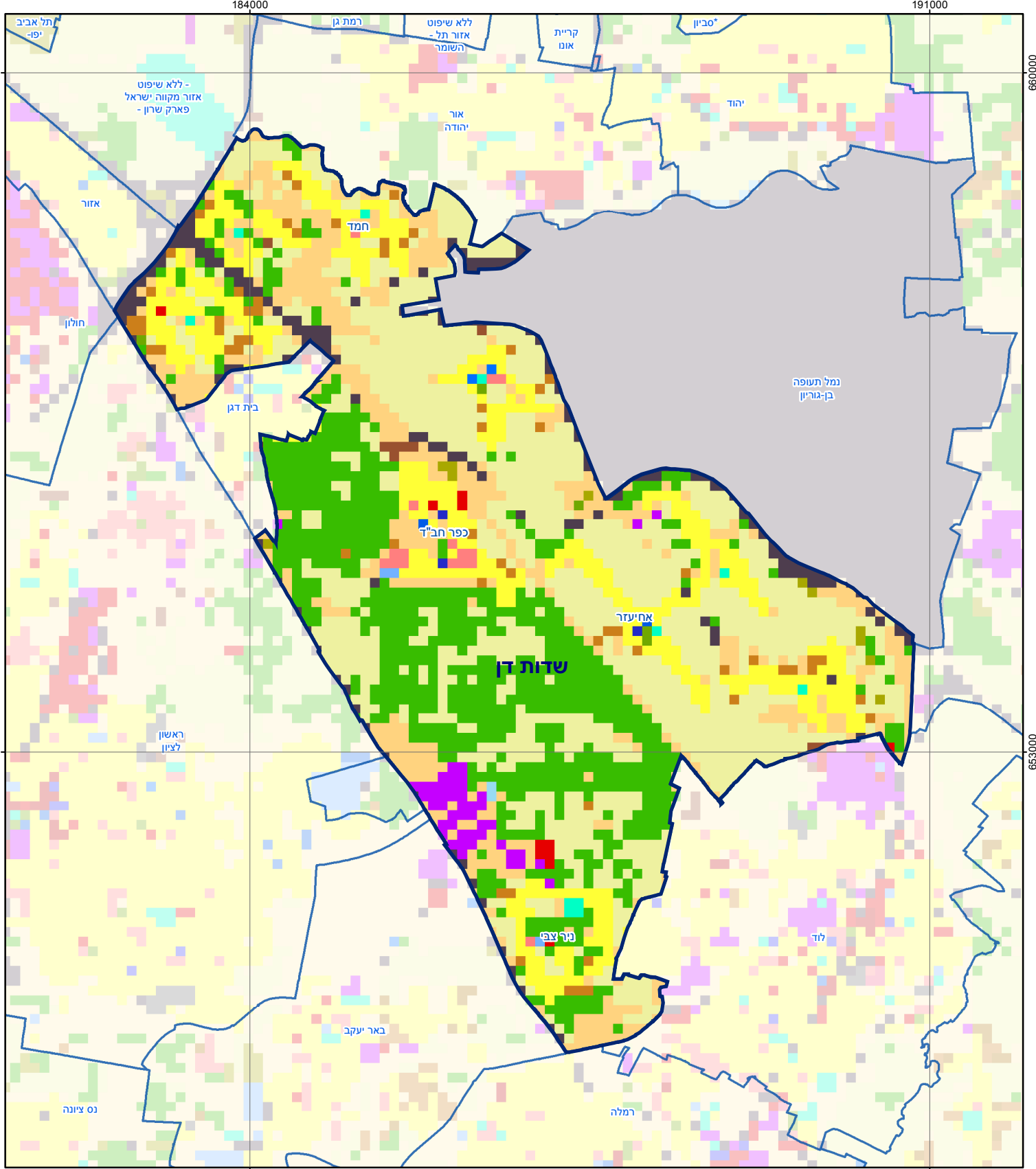
**שדות דן**

**חיובי ארנונה\* לפי סוג נכס (2018 ו-2019)**

חיוב באלפי ש"ח		שטחים באלפי מ"ר		סוג הנכס
2019	2018	2019	2018	
<b>55,918</b>	<b>55,874</b>	<b>10,650</b>	<b>10,441</b>	<b>סך הכל</b>
19,723	19,609	532	530	מגורים
22,155	22,289	215	217	משרדים, שירותים ומסחר
6,059	6,055	112	112	תעשייה
2,064	2,057	31	31	מלאכה
-	-	-	-	בנקים וחברות ביטוח
-	-	-	-	בתי מלון
1,460	1,456	63	63	חניונים
2,244	2,240	934	921	קרקע תפוסה
-	-	-	-	קרקע תפוסה המשמשת לעריכת אירועים
-	-	-	-	קרקע תפוסה במפעל עתיר שטח
562	546	8,421	8,257	אדמה חקלאית
701	687	216	213	מבנה חקלאי
-	-	-	-	אדמת בניין
-	-	53	51	מגורים שאינם בשימוש
-	-	-	-	מערכת סולרית הממוקמת על גג נכס
-	-	-	-	מערכת סולרית שאינה ממוקמת על גג נכס
-	-	-	-	קרקע תפוסה למערכת סולרית
950	935	74	45	יתר סוגי הנכסים

\* חיובי ארנונה מתייחסים לנתוני חיוב ראשוני, שאינו כולל את השינויים בסכומי המס בשל הצמדה ואת הגידול הטבעי שחל במהלך השנה כתוצאה מתוספת נכסים.

מקור הנתונים: דוח כספי שנתי מבוקר ברשויות מקומיות, נספח א.

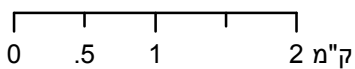


**מפת התמצאות**



**שדות דן**

סוג רשות: מועצה אזורית



**שימושי קרקע:**

- |                        |                           |                     |
|------------------------|---------------------------|---------------------|
| כרייה וחציבה           | מסחר ומגורים במרכז עירוני | חינוך והשכלה        |
| גופי מים               | תחבורה                    | בריאות ורווחה       |
| גינות לנוי פארק ציבורי | מסחר ומשרדים              | שירותי דת           |
| יער חורש               | תעשייה                    | חירום והצלה         |
| מטעים                  | מכלולי תשתית              | שירותי מנהל ציבורי  |
| גידולי שדה             | שירות לציבור ללא אפיון    | בתי עלמין           |
| שיחים בתה ועשבוני      | מגורים                    | תרבות פנאי וספורט   |
| קרקע וסלע              | מבנים חקלאיים             | מלונאות ואירוח כפרי |