

2019

שדות נגב

כללי

סמל: 39 מחוז: הדרום	מרחב ימי, רשויות הגובלות בחוף הים: 0 מעמד מוניציפלי: מועצה אזורית
שנת קבלת מעמד מוניציפלי: 1951	סמל ושם ועדת תכנון ובנייה: 651
מספר חברי מועצה: 16	שטח (קמ"ר): 114.65
	מוצא המרחקים (2015) (ק"מ): 6.3
	מוצא המרחקים משוקלל (2015) (ק"מ): 5.9

סמל צורת יישוב	צורת יישוב	מספר יישובים	אוכלוסייה, לפי צורת יישוב (לא כולל גרים מחוץ ליישובים)
180	סך הכל יישובים במועצה	16	
190	יישובים עירוניים, יהודיים	-	350 8.9%
191	יישובים עירוניים, מושבים	1	190 19.2%
192	יישובים עירוניים, מושבים שיתופיים	-	330 12.7%
193	יישובים עירוניים, קיבוצים	-	310 59.1%
280	יישובים עירוניים, לא-יהודיים	-	
290	יישובים עירוניים, לא-יהודיים	-	
310	מושבים (לרבות כפרים שיתופיים)	12	
320	מושבים שיתופיים	-	
330	קיבוצים	2	
340	יישובים מוסדיים, יהודיים	-	
350	יישובים כפריים אחרים, יהודיים	1	
370	יישובים קהילתיים	-	
440	יישובים מוסדיים, לא-יהודיים	-	
450	יישובים כפריים אחרים, לא-יהודיים	-	

הערה: המספר שמעל האחוזים מציין את סמל צורת היישוב.

דמוגרפיה

אחוזים	מספרים מוחלטים	קבוצת אוכלוסייה ודת	אוכלוסייה בסוף 2019 - סך הכל (אלפים)
100.0	10,778	סך הכל	10.8
100.0		יהודים ואחרים	5.5 זכרים
99.8		יהודים	5.3 נקבות
1.4		אחוז גידול האוכלוסייה (לעומת שנה קודמת)	1,096 יחס תלות (ל-1,000 תושבים בלתי תלויים)
232		לידות חי	התפלגות אוכלוסייה, לפי גיל ומין (אחוזים)
42		פטירות	
190		ריבוי טבעי - סך הכל	
17.8		שיעור ל-1,000 תושבים	
1.2		פטירות תינוקות (ממוצע 2019-2015)	
(5.5)		שיעור ל-1,000 לידות חי 2019-2015	
73		הגירה בתוך הרשות	
-29		מאזן הגירה פנימית	
-32		מאזן הגירה - סך הכל	
..		עולים בהשתקעות ראשונה	
50.0		גיל (אחוזים): 17-0	
0.0		44-18	
0.0		64-45	
50.0		+65	
2.3		אחוז עולי 1990+ מסך האוכלוסייה	

גיל	אחוזים
4-0	11.0
9-5	11.9
14-10	11.2
19-15	10.2
29-20	13.8
44-30	17.1
59-45	13.7
64-60	3.1
+65	8.0
17-0	40.4
+75	3.5

הגירה פנימית, לפי מין וגיל			
גיל		מין	
+65	64-30	29-15	עד 14
15	163	125	220
3	172	168	209

סך הכל	מין		נכנסים	יוצאים
	נקבות	זכרים		
523	247	276	523	552
552	287	265		

2019

שדות נגב

שכר ורווחה

מקבלי קצבאות בגין ילדים (סוף שנה)				מקבלי:	
מספר ילדים במשפחה			סך הכל	דמי אבטלה - סך הכל (ממוצע חודשי)	82
+5	4-3	2-1			
138	491	611	1,240	מזה: גברים	33
771	1,673	934	3,378	הכשרה מקצועית	-
נתוני 2018					
שכר חודשי ממוצע של שכיר במשך השנה					
% שינוי ריאלי לעומת שנה קודמת		ש"ח		גיל ממוצע (לא כולל חיילים)	37
1.1	9,665			דמי אבטלה ממוצעים ליום (ש"ח)	139
2.0	11,869			קצבאות זקנה ושאימים (סוף שנה)	862
0.6	7,597			מזה: אחוז מקבלי השלמת הכנסה	2.1
מספר השכירים					
4,725	אחוז השכירים המשתכרים עד שכר מינימום				
34.0	מדד אי-השוויון - שכירים (מדד גייני, 0 שוויון מלא)				
0.4087	מספר העצמאים				
475	הכנסה חודשית ממוצעת של עצמאי במשך השנה (ש"ח)				
9,861	אחוז שינוי ריאלי לעומת שנה קודמת				
4.4	אחוז העצמאים המשתכרים עד מחצית השכר הממוצע				
40.8					
מבוטחים בקופות חולים					
באחוזים: כללית					
65.5					
מכבי					
30.1					
מאוחדת					
2.7					
לאומית					
1.7					

בנייה ודיור

גמר בנייה	התחלת בנייה	
24.2	11.5	שטח - סך הכל (אלפי מ"ר)
13.1	8.5	מזה: למגורים (אלפי מ"ר)
70	36	מספר דירות

תשתיות ושירותים עירוניים

גמר	התחלה	
-	-	סלילת כבישים חדשים, הרחבה ושיקום של כבישים
-	-	אורך (ק"מ)
-	-	שטח (אלפי מ"ר)
-	-	הנחת צינורות: מים (ק"מ)
-	-	ביוב (ק"מ)
-	-	תיעול (ק"מ)

תחבורה

4,168	כלי רכב מנועיים - סך הכל
3,384	מזה: כלי רכב פרטיים
6.8	גיל ממוצע של כלי רכב פרטי (שנים)
1	תאונות דרכים עם נפגעים (ת"ד) - סך הכל
-	קטלניות
1	קשות
-	קלות
0.1	שיעור ל-1,000 תושבים
0.2	שיעור ל-1,000 כלי רכב
-	הרוגים

חינוך

ילדים בגנים של משרד החינוך תשע"ט 2018/19				
סך הכל	גיל 3	גיל 4	גיל 5	גיל 6
717	214	247	226	30

תשע"ט 2018/19	בתי ספר	כיתות	תלמידים	ממוצע תלמידים לכיתה
סך הכל	14	136	3,009	-
יסודי	6	82	1,935	24
על-יסודי	12	54	1,074	-
חטיבת ביניים	5	22	498	-
תיכון	7	32	576	-
זכאים לתעודת בגרות מבין תלמידי כיתות יב (אחוזים):				
סך הכל	72.3			
עמדו בדרישות הסף של האוניברסיטאות	63.3			

השכלה גבוהה

2020	אחוז
בעלי תארים מישראל מכלל בני 35-55	38.2
מסיימי יב שהחלו לימודים גבוהים בתוך 8 שנים מסיום התיכון	50.4
סטודנטים מכלל בני 20-25	18.6
סטודנטים מכלל האוכלוסייה	4.4

פסולת

פסולת מוצקה ביתית, מסחרית וגזם (ק"ג לנפש ליום)	1.8
אחוז מחזור	16.2

2019

שדות נגב

שימושי קרקע 2013

אחוז	קמ"ר	
100.0	117.35	סך הכל שטח שיפוט
3.0	3.50	מגורים
0.3	0.33	חינוך והשכלה
-	0.01	בריאות ורווחה
0.1	0.09	שירותים ציבוריים
0.1	0.15	תרבות, פנאי, נופש וספורט
-	0.05	מסחר ומשרדים
0.1	0.06	תעשייה
1.0	1.15	תשתית ותחבורה
5.5	6.44	מבנים חקלאיים
-	0.05	גינון לנוי, פארק ציבורי
1.0	1.15	יער וחורש
9.4	11.00	מטעים
66.2	77.71	גידולי שדה
13.3	15.66	שטח פתוח אחר
2,543	(נפשות לקמ"ר)	צפיפות אוכלוסייה לשטח בנוי למגורים
8.9		אוכלוסייה בסוף 2013 - סך הכל (אלפים)

מדד פריפריאליות 2015

4	אשכול: (מ-1 עד 10, 1 הפריפריאלי ביותר)
-0.390	ערך מדד:
76	דירוג: (מ-1 עד 255, 1 הפריפריאלי ביותר)
	דירוג לפי מרכיבי המדד:
54	מדד נגישות פוטנציאלית:
	(מ-1 עד 255, 1 הנגישות הנמוכה ביותר)
132	קרבה לגבול מחוז תל אביב:
	(מ-1 עד 255, 1 המרוחק ביותר)

מדד חברתי-כלכלי 2017

5	אשכול: (מ-1 עד 10, 1 הנמוך ביותר)
0.171	ערך מדד:
140	דירוג: (מ-1 עד 255, 1 הנמוך ביותר)

אוכלוסיית דיור משותף 2018

סך הכל	אחוז מאוכל' הרשות	
6		מוסדות דיור משותף
468		דיירי דיור משותף
-		בתי אבות ודיור מוגן
3.75		מוסדות חינוך
0.26		מוסדות דת
-		מוסדות אשפוז כולל הוסטלים
0.40		מוסדות אחרים

2019

שדות נגב

נתוני ביצוע תקציב הרשות (אלפי ש"ח, אלא אם כן צוין אחרת)

הוצאות		הכנסות	
160,916	סך הכל תשלומים (תקציב רגיל ובלתי רגיל)	159,941	סך הכל תקבולים (תקציב רגיל ובלתי רגיל)
120,628	<u>תקציב רגיל - סך הכל</u>	120,652	<u>תקציב רגיל - סך הכל</u>
11,193	הוצאות לנפש (ש"ח)	11,195	הכנסות לנפש (ש"ח)
	לפי פרקי תקציב		לפי פרקי תקציב
9,313	הנהלה וכלליות	59,912	מיסים ומענקים
16,037	שירותים מקומיים	2,059	שירותים מקומיים
72,215	שירותים ממלכתיים	50,218	שירותים ממלכתיים
47,793	מזה: חינוך	31,927	מזה: חינוך
14,971	רווחה	14,031	רווחה
7,961	תרבות	4,260	תרבות
7,660	מפעלים	4,888	מפעלים
1,521	מזה: מפעל המים	1,188	מזה: מפעל מים
15,403	תשלומים בלתי רגילים	3,575	תקבולים בלתי רגילים
	לפי סיווג כלכלי		לפי סיווג כלכלי
34,869	עלות עבודה - סך הכל	44,754	הכנסות עצמיות - סך הכל
15,539	מזה: חינוך	2,993	מזה: חינוך
3,290	רווחה	556	רווחה
		24,568	ארנונה - סך הכל גבייה
56,926	הוצאות לפעולות		* למגורים
4,069	פירעון מלוות	8,670	סך הכל גבייה
525	הוצאות מימון	8,875	סך הכל חיובים נטו
		97.7 %	יחס גבייה לכלל החיובים
		7,990	גבייה השנה (קרן + ריבית)
		13,486	חיוב בשנת החשבון
1,215	העברות והוצאות חד-פעמיות (כולל כיסוי גירעון מצטבר)	59.2 %	יחס גבייה השנה לחיוב השנה
		5,265	פטורים, שחרורים והנחות
		680	גביית פיגורים (קרן + ריבית)
23,024	כלליות, השתתפויות ותמיכות	15,898	* לא למגורים - סך הכל גבייה
		16,637	עצמיות אחרות
		73,998	הכנסות מהממשלה - סך הכל
		27,844	מזה: משרד החינוך
		11,146	משרד הרווחה
		13,246	מענק כללי
		15,152	מענקים מיוחדים ו/או מיועדים
		-	מענקים להקטנת גירעון מצטבר
		1,900	מלווה לאיזון
40,288	<u>תקציב בלתי רגיל - סך הכל</u>	39,289	<u>תקציב בלתי רגיל - סך הכל</u>
37,760	מזה: עבודות שבוצעו במשך השנה	5,775	מזה: השתתפות בעלי נכסים
-	העברת מלוות	24,863	השתתפות משרדי ממשלה
2,528	הוצאות אחרות	1,500	מלוות
		7,151	הכנסות אחרות
			עודף/גירעון בתקציב הרגיל השנה
	24		עודף/גירעון בתקציב הרגיל השנה ללא קבלת מלוות לאיזון
	-1,876		עודף/גירעון מצטבר בתקציב הרגיל לסוף שנה
	-3,231		עומס מלוות לפירעון בסוף השנה (כולל הפרשי הצמדה)
	18,160		

2019

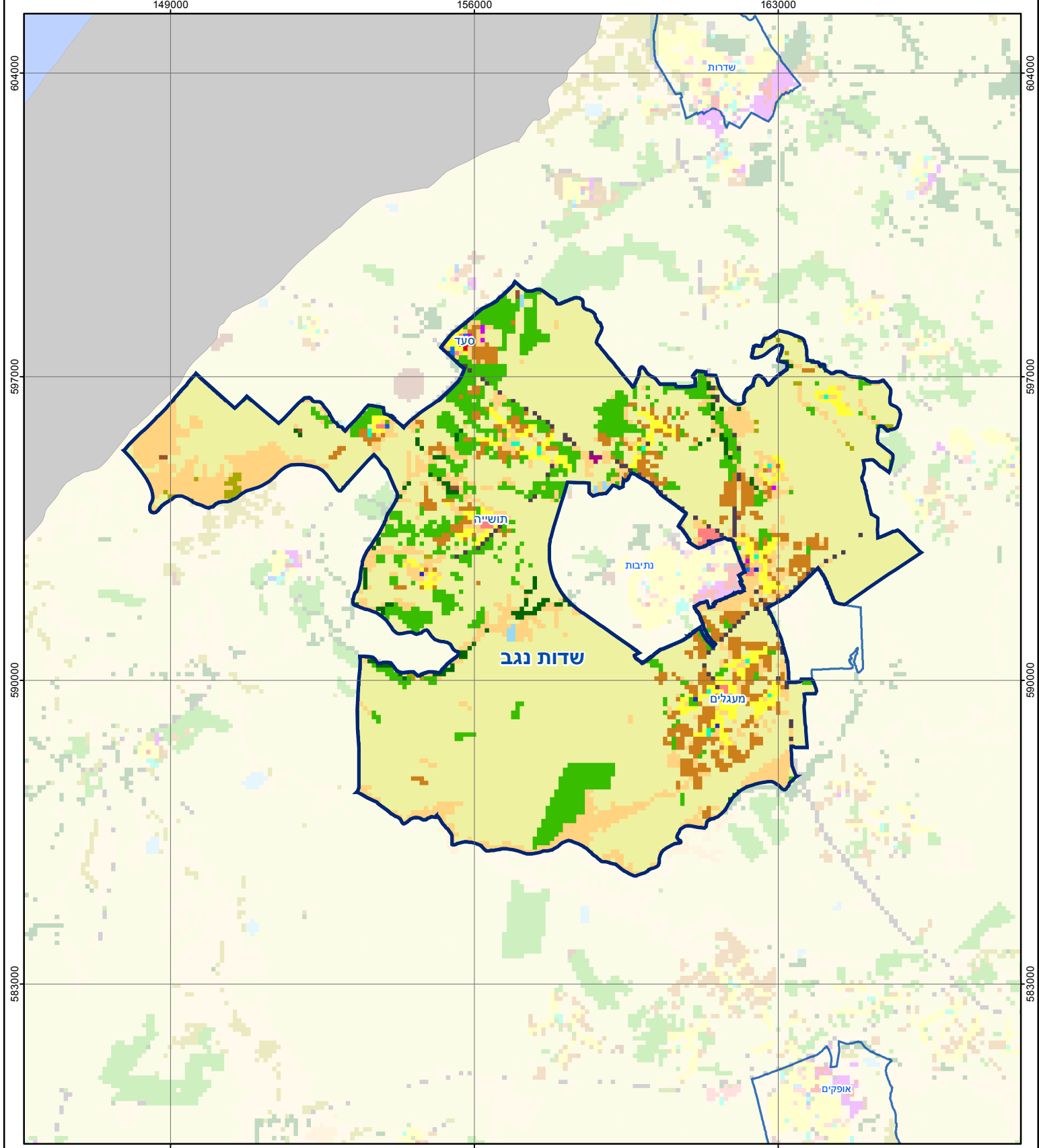
שדות נגב

חיובי ארנונה* לפי סוג נכס (2018 ו-2019)

חיוב באלפי ש"ח		שטחים באלפי מ"ר		סוג הנכס
2019	2018	2019	2018	
31,372	30,398	30,692	29,298	סך הכל
13,166	12,893	370	364	מגורים
3,876	4,138	47	50	משרדים, שירותים ומסחר
5,588	4,964	88	66	תעשייה
1,485	1,343	20	18	מלאכה
444	-	1	-	בנקים וחברות ביטוח
41	41	1	1	בתי מלון
-	-	-	-	חניונים
4,150	4,563	473	518	קרקע תפוסה
-	-	-	-	קרקע תפוסה המשמשת לעריכת אירועים
-	-	-	-	קרקע תפוסה במפעל עתיר שטח
1,671	1,267	28,849	27,883	אדמה חקלאית
221	230	332	363	מבנה חקלאי
-	-	-	-	אדמת בניין
-	-	-	-	מגורים שאינם בשימוש
-	-	-	-	מערכת סולרית הממוקמת על גג נכס
-	-	-	-	מערכת סולרית שאינה ממוקמת על גג נכס
-	-	-	-	קרקע תפוסה למערכת סולרית
731	959	511	35	יתר סוגי הנכסים

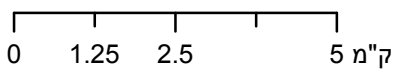
* חיובי ארנונה מתייחסים לנתוני חיוב ראשוני, שאינו כולל את השינויים בסכומי המס בשל הצמדה ואת הגידול הטבעי שחל במהלך השנה כתוצאה מתוספת נכסים.

מקור הנתונים: דוח כספי שנתי מבוקר ברשויות מקומיות, נספח א.



שדות נגב

סוג רשות: מועצה אזורית



מפת התמצאות



שימושי קרקע:	
כרייה וחציבה	מסחר ומגורים במרכז עירוני
גופי מים	תחבורה
גינות לנוי פארק ציבורי	מסחר ומשרדים
יער וחורש	תעשייה
מטעים	מכלולי תשתית
גידולי שדה	שירות לציבור ללא אפיון
שיחים בתה ועשבוני	מגורים
קרקע וסלע	מבנים חקלאיים
חינוך והשכלה	בריאות ורווחה
שירותי דת	חירום והצלה
שירותי מנהל ציבורי	בתי עלמין
תרבות פנאי וספורט	מלונאות ואירוח כפרי