

2019

שער הנגב

כללי

סמל: 37 מחוז: הדרום	מרחב ימי, רשויות הגובלות בחוף הים: 0 מעמד מוניציפלי: מועצה אזורית
שנת קבלת מעמד מוניציפלי: 1950	סמל ושם ועדת תכנון ובנייה: 651
מספר חברי מועצה: 11	שטח (קמ"ר): 180.96
	ממוצע המרחקים משוקלל (2015) (ק"מ): 7.4
	ממוצע המרחקים משוקלל (2015) (ק"מ): 7.5

סמל צורת יישוב	צורת יישוב	מספר יישובים	אוכלוסייה, לפי צורת יישוב (לא כולל גרים מחוץ ליישובים)
180	סך הכל יישובים במועצה	12	
190	יישובים עירוניים, יהודיים	-	310 8.7%
191	יישובים עירוניים, מושבים	-	340 5.4%
192	יישובים עירוניים, מושבים שיתופיים	-	
193	יישובים עירוניים, קיבוצים	-	
280	יישובים עירוניים, לא-יהודיים	-	
290	יישובים עירוניים, לא-יהודיים	-	330 85.8%
310	מושבים (לרבות כפרים שיתופיים)	1	
320	מושבים שיתופיים	-	
330	קיבוצים	10	
340	יישובים מוסדיים, יהודיים	1	
350	יישובים כפריים אחרים, יהודיים	-	
370	יישובים קהילתיים	-	
440	יישובים מוסדיים, לא-יהודיים	-	
450	יישובים כפריים אחרים, לא-יהודיים	-	

הערה: המספר שמעל האחוזים מציין את סמל צורת היישוב.

דמוגרפיה

אחוזים	מספרים מוחלטים	קבוצת אוכלוסייה ודת	אוכלוסייה בסוף 2019 - סך הכל (אלפים)
100.0	8,401	סך הכל	8.4
99.4		יהודים ואחרים	4.3
92.4		יהודים	4.1
4.1		אחוז גידול האוכלוסייה (לעומת שנה קודמת)	877
130		לידות חי	
39		פטירות	
91		ריבוי טבעי - סך הכל	
11.1		שיעור ל-1,000 תושבים	
..		פטירות תינוקות (ממוצע 2015-2019)	
-		שיעור ל-1,000 לידות חי 2015-2019	
..		הגירה בתוך הרשות	
43		מאזן הגירה פנימית	
224		מאזן הגירה - סך הכל	
26		עולים בהשקעות ראשונה	
50.0		גיל (אחוזים): 17-0	
38.5		44-18	
3.8		64-45	
7.7		+65	
10.3		אחוז עולי 1990+ מסך האוכלוסייה	

גיל	אחוזים
4-0	9.0
9-5	9.4
14-10	8.3
19-15	6.5
29-20	13.2
44-30	22.0
59-45	14.6
64-60	3.5
+65	13.5
17-0	30.7
+75	7.0

התפלגות אוכלוסייה, לפי גיל ומין (אחוזים)	
גיל	מין
נקבות	זכרים
	נקבות
זכרים	זכרים
	נקבות

הגירה פנימית, לפי מין וגיל						
סך הכל	גיל			מין		נכנסים
	עד 14	15-29	30-64	נקבות	זכרים	
448	113	142	191	212	236	נכנסים
405	86	115	200	189	216	יוצאים

2019

שער הנגב

שכר ורווחה

מקבלי קצבאות בגין ילדים (סוף שנה)				מקבלי:	
מספר ילדים במשפחה			סך הכל	דמי אבטלה - סך הכל (ממוצע חודשי)	63
+5	4-3	2-1			
43	366	549	958	מזה: גברים	25
236	1,190	807	2,233	הכשרה מקצועית	..
נתוני 2018				גיל ממוצע (לא כולל חיילים)	
שכר חודשי ממוצע של שכיר במשך השנה				דמי אבטלה ממוצעים ליום (ש"ח)	
% שינוי ריאלי לעומת שנה קודמת		ש"ח		קצבאות זקנה ושאימים (סוף שנה)	
0.7	11,165			מזה: אחוז מקבלי השלמת הכנסה	
-0.2	13,463			גמלת הבטחה הכנסה (נפשות, במשך השנה)	
2.3	8,826			גמלאות (סוף שנה): סיעוד	
מספר השכירים				נכות כללית	
3,983	אחוז השכירים המשתכרים עד שכר מינימום			ניידות	
32.0	מדד אי-השוויון - שכירים (מדד גייני, 0 שוויון מלא)			נכות מעבודה ותלויים	
0.4186	מספר העצמאים			מבוטחים בקופות חולים	
291	הכנסה חודשית ממוצעת של עצמאי במשך השנה (ש"ח)			באחוזים: כללית	
11,221	אחוז שינוי ריאלי לעומת שנה קודמת			מכבי	
-1.0	אחוז העצמאים המשתכרים עד מחצית השכר הממוצע			מאוחדת	
37.8				לאומית	

בנייה ודיור

גמר בנייה	התחלת בנייה	שטח - סך הכל (אלפי מ"ר)
15.9	20.8	מזה: למגורים (אלפי מ"ר)
9.0	14.4	מספר דירות
46	81	

תשתיות ושירותים עירוניים

גמר	התחלה	סלילת כבישים חדשים, הרחבה ושיקום של כבישים
-	-	אורך (ק"מ)
-	-	שטח (אלפי מ"ר)
-	-	הנחת צינורות: מים (ק"מ)
-	-	ביוב (ק"מ)
-	-	תיעול (ק"מ)

תחבורה

3,106	כלי רכב מנועיים - סך הכל
2,786	מזה: כלי רכב פרטיים
6.9	גיל ממוצע של כלי רכב פרטי (שנים)
1	תאונות דרכים עם נפגעים (ת"ד) - סך הכל
-	קטלניות
-	קשות
1	קלות
0.1	שיעור ל-1,000 תושבים
0.3	שיעור ל-1,000 כלי רכב
-	הרוגים

חינוך

ילדים בגנים של משרד החינוך תשע"ט 2018/19				
סך הכל	גיל 3	גיל 4	גיל 5	גיל 6
438	145	129	155	9

תשע"ט 2018/19	בתי ספר	כיתות	תלמידים	ממוצע תלמידים לכיתה
סך הכל	3	86	2,317	-
יסודי	..	31	905	30
על-יסודי	..	55	1,412	-
חטיבת ביניים	..	28	746	-
תיכון	..	27	666	-
זכאים לתעודת בגרות מבין תלמידי כיתות יב (אחוזים):				
סך הכל	62.4			
עמדו בדרישות הסף של האוניברסיטאות	58.8			

השכלה גבוהה

2020	אחוז
בעלי תארים מישראל מכלל בני 35-55	55.3
מסיימי יב שהחלו לימודים גבוהים בתוך 8 שנים מסיום התיכון	..
סטודנטים מכלל בני 20-25	7.7
סטודנטים מכלל האוכלוסייה	4.5

פסולת

פסולת מוצקה ביתית, מסחרית וגזם (ק"ג לנפש ליום)	1.4
אחוז מחזור	7.1

2019

שער הנגב

שימושי קרקע 2013

אחוז	קמ"ר	
100.0	180.78	סך הכל שטח שיפוט
1.2	2.18	מגורים
0.1	0.10	חינוך והשכלה
-	0.03	בריאות ורווחה
0.1	0.10	שירותים ציבוריים
0.2	0.37	תרבות, פנאי, נופש וספורט
-	0.07	מסחר ומשרדים
0.3	0.59	תעשייה
0.9	1.66	תשתית ותחבורה
1.1	2.06	מבנים חקלאיים
0.1	0.25	גינון לנוי, פארק ציבורי
6.6	11.89	יער וחורש
5.7	10.31	מטעים
62.9	113.74	גידולי שדה
20.8	37.43	שטח פתוח אחר
3,257	(נפשות לקמ"ר)	צפיפות אוכלוסייה לשטח בנוי למגורים
7.1		אוכלוסייה בסוף 2013 - סך הכל (אלפים)

מדד פריפריאליות 2015

4	אשכול: (מ-1 עד 10, 1 הפריפריאלי ביותר)
-0.268	ערך מדד:
94	דירוג: (מ-1 עד 255, 1 הפריפריאלי ביותר)
	דירוג לפי מרכיבי המדד:
60	מדד נגישות פוטנציאלית:
	(מ-1 עד 255, 1 הנגישות הנמוכה ביותר)
141	קרבה לגבול מחוז תל אביב:
	(מ-1 עד 255, 1 המרוחק ביותר)

מדד חברתי-כלכלי 2017

7	אשכול: (מ-1 עד 10, 1 הנמוך ביותר)
0.927	ערך מדד:
204	דירוג: (מ-1 עד 255, 1 הנמוך ביותר)

אוכלוסיית דיור משותף

2018	סך הכל	אחוז מאוכל' הרשות
	4	מוסדות דיור משותף
	288	דיירי דיור משותף
-		בתי אבות ודיור מוגן
0.38		מוסדות חינוך
-		מוסדות דת
0.58		מוסדות אשפוז כולל הוסטלים
2.60		מוסדות אחרים

2019

שער הנגב

נתוני ביצוע תקציב הרשות (אלפי ש"ח, אלא אם כן צוין אחרת)

הוצאות		הכנסות	
184,073	סך הכל תשלומים (תקציב רגיל ובלתי רגיל)	182,110	סך הכל תקבולים (תקציב רגיל ובלתי רגיל)
139,723	<u>תקציב רגיל - סך הכל</u>	140,753	<u>תקציב רגיל - סך הכל</u>
16,631	הוצאות לנפש (ש"ח)	16,754	הכנסות לנפש (ש"ח)
	לפי פיקי תקציב		לפי פיקי תקציב
15,069	הנהלה וכלליות	64,003	מיסים ומענקים
22,203	שירותים מקומיים	6,995	שירותים מקומיים
71,157	שירותים ממלכתיים	58,455	שירותים ממלכתיים
54,508	מזה: חינוך	47,385	מזה: חינוך
10,598	רווחה	8,413	רווחה
5,884	תרבות	2,560	תרבות
12,094	מפעלים	10,618	מפעלים
1,615	מזה: מפעל המים	1,448	מזה: מפעל מים
19,200	תשלומים בלתי רגילים	682	תקבולים בלתי רגילים
	לפי סיווג כלכלי		לפי סיווג כלכלי
43,777	עלות עבודה - סך הכל	64,819	הכנסות עצמיות - סך הכל
26,693	מזה: חינוך	4,406	מזה: חינוך
2,495	רווחה	1,557	רווחה
63,279	הוצאות לפעולות	25,554	ארנונה - סך הכל גבייה
			* למגורים
4,478	פירעון מלוות	8,832	סך הכל גבייה
105	הוצאות מימון	9,997	סך הכל חיובים נטו
		88.3 %	יחס גבייה לכלל החיובים
206	העברות והוצאות חד-פעמיות (כולל כיסוי גירעון מצטבר)	8,811	גבייה השנה (קרן + ריבית)
27,878	כלליות, השתתפויות ותמיכות	13,844	חיוב בשנת החשבון
		63.6 %	יחס גבייה השנה לחיוב השנה
		4,883	פטורים, שחרורים והנחות
		21	גביית פיגורים (קרן + ריבית)
		16,722	* לא למגורים - סך הכל גבייה
		33,302	עצמיות אחרות
		75,934	הכנסות מהממשלה - סך הכל
		41,454	מזה: משרד החינוך
		6,502	משרד הרווחה
		4,598	מענק כללי
		18,255	מענקים מיוחדים ו/או מיועדים
		-	מענקים להקטנת גירעון מצטבר
		-	מלווה לאיזון
44,350	<u>תקציב בלתי רגיל - סך הכל</u>	41,357	<u>תקציב בלתי רגיל - סך הכל</u>
41,632	מזה: עבודות שבוצעו במשך השנה	3,600	מזה: השתתפות בעלי נכסים
-	העברת מלוות	24,965	השתתפות משרדי ממשלה
2,718	הוצאות אחרות	4,000	מלוות
		8,792	הכנסות אחרות
			עודף/גירעון בתקציב הרגיל השנה
		1,030	עודף/גירעון בתקציב הרגיל השנה ללא קבלת מלוות לאיזון
		2,541	עודף/גירעון מצטבר בתקציב הרגיל לסוף שנה
		26,569	עומס מלוות לפירעון בסוף השנה (כולל הפרשי הצמדה)

2019

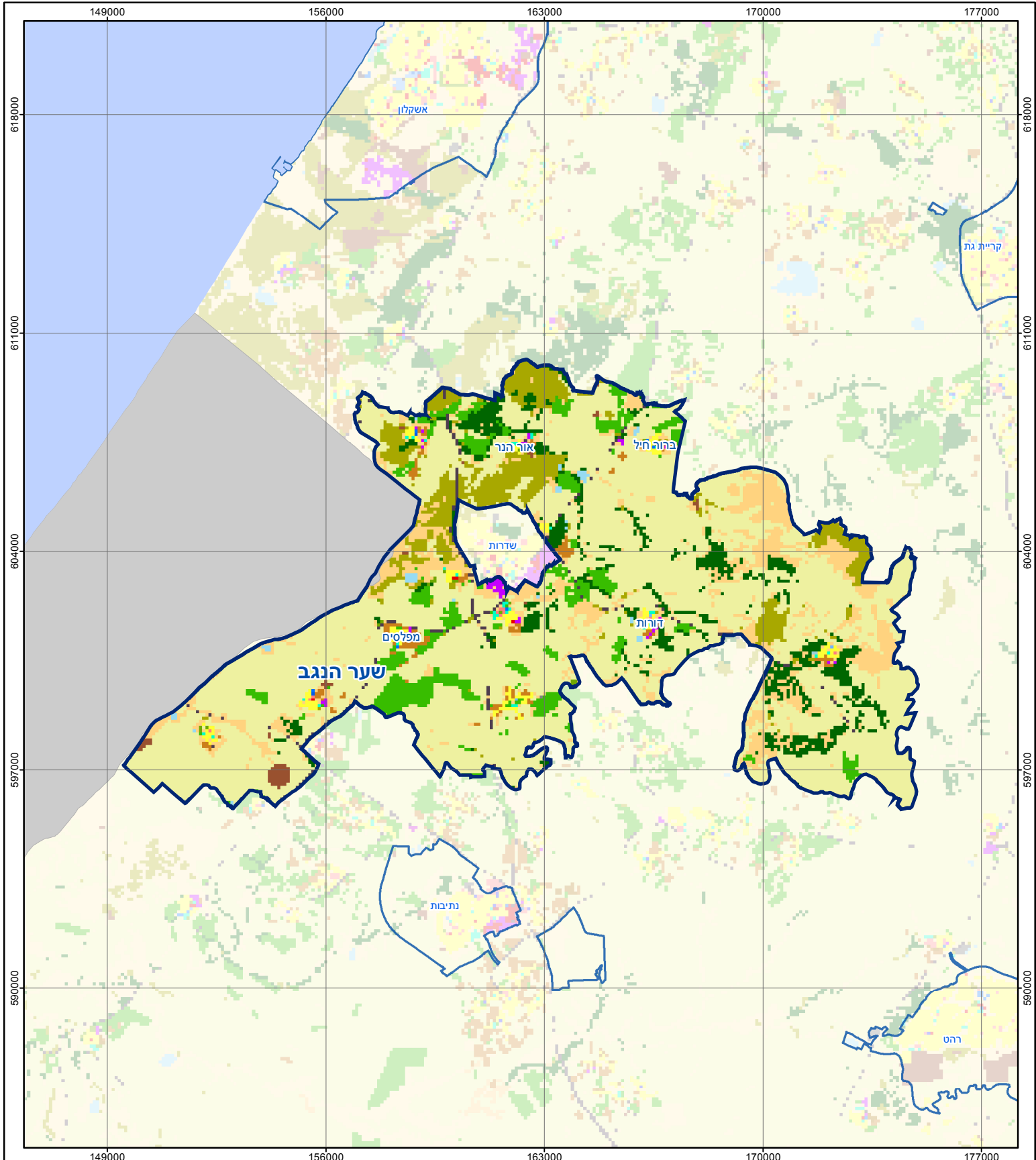
שער הנגב

חיובי ארנונה* לפי סוג נכס (2018 ו-2019)

חיוב באלפי ש"ח		שטחים באלפי מ"ר		סוג הנכס
2019	2018	2019	2018	
36,165	35,445	2,518	2,272	סך הכל
13,429	13,246	336	333	מגורים
3,579	3,575	30	30	משרדים, שירותים ומסחר
13,200	12,779	228	222	תעשייה
122	338	1	4	מלאכה
-	-	-	-	בנקים וחברות ביטוח
103	92	2	2	בתי מלון
110	109	35	35	חניונים
1,124	1,116	947	933	קרקע תפוסה
-	-	-	-	קרקע תפוסה המשמשת לעריכת אירועים
-	-	-	-	קרקע תפוסה במפעל עתיר שטח
2,236	2,229	110	110	אדמה חקלאית
980	974	435	433	מבנה חקלאי
-	-	-	-	אדמת בניין
-	-	-	-	מגורים שאינם בשימוש
15	14	59	54	מערכת סולרית הממוקמת על גג נכס
460	169	317	100	מערכת סולרית שאינה ממוקמת על גג נכס
-	-	-	-	קרקע תפוסה למערכת סולרית
807	804	18	18	יתר סוגי הנכסים

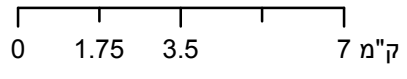
* חיובי ארנונה מתייחסים לנתוני חיוב ראשוני, שאינו כולל את השינויים בסכומי המס בשל הצמדה ואת הגידול הטבעי שחל במהלך השנה כתוצאה מתוספת נכסים.

מקור הנתונים: דוח כספי שנתי מבוקר ברשויות מקומיות, נספח א.



שער הנגב

סוג רשות: מועצה אזורית



מפת התמצאות



שימושי קרקע:	
כרייה וחציבה	מסחר ומגורים במרכז עירוני
גופי מים	תחבורה
גינון לנוי פארק ציבורי	מסחר ומשרדים
יער וחורש	תעשייה
מטעים	מכלולי תשתית
גידולי שדה	שירות לציבור ללא אפיון
שיחים בתה ועשבוני	מגורים
קרקע וסלע	מבנים חקלאיים
חינוך והשכלה	בריאות ורווחה
שירותי דת	חירום והצלה
שירותי מנהל ציבורי	בתי עלמין
תרבות פנאי וספורט	מלונאות ואירוח כפרי