

2019

שפיר

כללי

מסל: 34 מחוז: הדרום	מרחב ימי, רשויות הגובלות בחוף הים: 0 מעמד מוניציפלי: מועצה אזורית
שנת קבלת מעמד מוניציפלי: 1950	שפיר ממוצע המרחקים (2015) (ק"מ): 12.7
שטח (קמ"ר): 81.67	ממוצע המרחקים משוקלל (2015) (ק"מ): 13.3

סמל צורת יישוב	צורת יישוב	מספר יישובים	אוכלוסייה, לפי צורת יישוב (לא כולל גרים מחוץ ליישובים)
180	סך הכל יישובים במועצה	14	
190	יישובים עירוניים, יהודיים	-	350 20.9%
191	יישובים עירוניים, מושבים	1	190 19.9%
192	יישובים עירוניים, מושבים שיתופיים	-	330 7.7%
193	יישובים עירוניים, קיבוצים	-	320 6.2%
280	יישובים עירוניים, לא-יהודיים	-	310 45.3%
290	יישובים עירוניים, לא-יהודיים	-	
310	מושבים (לרבות כפרים שיתופיים)	9	
320	מושבים שיתופיים	1	
330	קיבוצים	1	
340	יישובים מוסדיים, יהודיים	-	
350	יישובים כפריים אחרים, יהודיים	2	
370	יישובים קהילתיים	-	
440	יישובים מוסדיים, לא-יהודיים	-	
450	יישובים כפריים אחרים, לא-יהודיים	-	

הערה: המספר שמעל האחוזים מציין את סמל צורת היישוב.

דמוגרפיה

אחוזים	מספרים מוחלטים	קבוצת אוכלוסייה ודת	אוכלוסייה בסוף 2019 - סך הכל (אלפים)
100.0	11,204	סך הכל	11.2
100.0		יהודים ואחרים	5.8 זכרים
99.7		יהודים	5.4 נקבות
2.5		אחוז גידול האוכלוסייה (לעומת שנה קודמת)	1,149 יחס תלות (ל-1,000 תושבים בלתי תלויים)
254		לידות חי	התפלגות אוכלוסייה, לפי גיל ומין (אחוזים)
55		פטירות	
199		ריבוי טבעי - סך הכל	
18.0		שיעור ל-1,000 תושבים	
1.2		פטירות תינוקות (ממוצע 2015-2019)	
(5.0)		שיעור ל-1,000 לידות חי 2015-2019	
79		הגירה בתוך הרשות	
85		מאזן הגירה פנימית	
85		מאזן הגירה - סך הכל	
6		עולים בהשקעות ראשונה	
0.0		גיל (אחוזים): 17-0	
66.7		44-18	
0.0		64-45	
33.3		+65	
2.5		אחוז עולי 1990+ מסך האוכלוסייה	

הגירה פנימית, לפי מין וגיל		סך הכל	נכנסים
גיל	מין		
+65	נקבות	578	4
64-30	זכרים	493	197
29-15	זכרים	578	128
עד 14	זכרים	493	249
	נקבות	578	305
	זכרים	493	273
	נקבות	493	3
	זכרים	493	146
	נקבות	493	152
	זכרים	493	192

**2019**

**שפיר**

**שכר ורווחה**

מקבלי קצבאות בגין ילדים (סוף שנה)				מקבלי:	
מספר ילדים במשפחה			סך הכל	דמי אבטלה - סך הכל (ממוצע חודשי)	96
+5	4-3	2-1			
223	578	697	1,498	מזה: גברים	34
1,284	1,987	1,055	4,326	הכשרה מקצועית	-
<b>נתוני 2018</b>				גיל ממוצע (לא כולל חיילים)	
שכר חודשי ממוצע של שכיר במשך השנה				דמי אבטלה ממוצעים ליום (ש"ח)	
% שינוי ריאלי לעומת שנה קודמת		ש"ח		קצבאות זקנה ושארים (סוף שנה)	
2.7	9,594			מזה: אחוז מקבלי השלמת הכנסה	
2.7	11,544			גמלת הבטחה הכנסה (נפשות, במשך השנה)	
3.0	7,799			גמלאות (סוף שנה): סיעוד	
מספר השכירים				נכות כללית	
4,850	אחוז השכירים המשתכרים עד שכר מינימום			ניידות	
38.3	מדד אי-השוויון - שכירים (מדד גייני, 0 שוויון מלא)			נכות מעבודה ותלויים	
0.4243	מספר העצמאים			מבטחים בקופות חולים	
472	הכנסה חודשית ממוצעת של עצמאי במשך השנה (ש"ח)			באחוזים: כללית	
10,191	אחוז שינוי ריאלי לעומת שנה קודמת			מכבי	
8.0	אחוז העצמאים המשתכרים עד מחצית השכר הממוצע			מאוחדת	
40.0				לאומית	

**בנייה ודיור**

גמר בנייה	התחלת בנייה	שטח - סך הכל (אלפי מ"ר)
31.0	30.4	מזה: למגורים (אלפי מ"ר)
22.6	25.4	מספר דירות
112	102	

**תשתיות ושירותים עירוניים**

גמר	התחלה	סלילת כבישים חדשים, הרחבה ושיקום של כבישים
-	-	אורך (ק"מ)
-	-	שטח (אלפי מ"ר)
-	-	הנחת צינורות: מים (ק"מ)
-	-	ביוב (ק"מ)
-	-	תיעול (ק"מ)

**תחבורה**

4,204	כלי רכב מנועיים - סך הכל
3,553	מזה: כלי רכב פרטיים
7.6	גיל ממוצע של כלי רכב פרטי (שנים)
1	תאונות דרכים עם נפגעים (ת"ד) - סך הכל
-	קטלניות
-	קשות
1	קלות
0.1	שיעור ל-1,000 תושבים
0.2	שיעור ל-1,000 כלי רכב
-	הרוגים

**חינוך**

ילדים בגנים של משרד החינוך תשע"ט 2018/19				
סך הכל	גיל 3	גיל 4	גיל 5	גיל 6
779	249	232	271	27

תשע"ט 2018/19	בתי ספר	כיתות	תלמידים	ממוצע תלמידים לכיתה
סך הכל	11	138	3,222	-
יסודי	6	77	1,676	23
על-יסודי	9	61	1,546	-
חטיבת ביניים	3	27	667	-
תיכון	6	34	879	-
זכאים לתעודת בגרות מבין תלמידי כיתות יב (אחוזים):				
סך הכל	76.7			
עמדו בדרישות הסף של האוניברסיטאות	65.3			

**השכלה גבוהה**

2020	אחוז
39.5	בעלי תארים מישראל מכלל בני 35-55
58.6	מסיימי יב שהחלו לימודים גבוהים בתוך 8 שנים מסיום התיכון
16.1	סטודנטים מכלל בני 20-25
3.7	סטודנטים מכלל האוכלוסייה

**פסולת**

2.0	פסולת מוצקה ביתית, מסחרית וגזם (ק"ג לנפש ליום)
22.7	אחוז מחזור

2019

שפיר

**שימושי קרקע 2013**

אחוז	קמ"ר	
100.0	81.86	סך הכל שטח שיפוט
4.9	3.99	מגורים
0.2	0.17	חינוך והשכלה
-	0.01	בריאות ורווחה
0.2	0.14	שירותים ציבוריים
0.2	0.16	תרבות, פנאי, נופש וספורט
-	0.04	מסחר ומשרדים
0.2	0.13	תעשייה
1.4	1.15	תשתית ותחבורה
2.4	2.00	מבנים חקלאיים
-	0.04	גינון לנוי, פארק ציבורי
4.5	3.65	יער וחורש
15.0	12.25	מטעים
58.6	47.99	גידולי שדה
12.4	10.14	שטח פתוח אחר
2,531	(נפשות לקמ"ר)	<b>צפיפות אוכלוסייה לשטח בנוי למגורים</b>
10.1		אוכלוסייה בסוף 2013 - סך הכל (אלפים)

**מדד פריפריאליות 2015**

5	אשכול: (מ-1 עד 10, 1 הפריפריאלי ביותר)
0.147	ערך מדד:
140	דירוג: (מ-1 עד 255, 1 הפריפריאלי ביותר)
	<u>דירוג לפי מרכיבי המדד:</u>
112	מדד נגישות פוטנציאלית:
	(מ-1 עד 255, 1 הנגישות הנמוכה ביותר)
160	קרבה לגבול מחוז תל אביב:
	(מ-1 עד 255, 1 המרוחק ביותר)

**מדד חברתי-כלכלי 2017**

5	אשכול: (מ-1 עד 10, 1 הנמוך ביותר)
-0.106	ערך מדד:
113	דירוג: (מ-1 עד 255, 1 הנמוך ביותר)

**אוכלוסיית דיור משותף 2018**

סך הכל	אחוז מאוכל' הרשות	
5		מוסדות דיור משותף
655		דיירי דיור משותף
-		בתי אבות ודיור מוגן
3.57		מוסדות חינוך
1.02		מוסדות דת
-		מוסדות אשפוז כולל הוסטלים
1.41		מוסדות אחרים

2019

שפיר

נתוני ביצוע תקציב הרשות (אלפי ש"ח, אלא אם כן צוין אחרת)

הוצאות		הכנסות	
197,734	סך הכל תשלומים (תקציב רגיל ובלתי רגיל)	203,881	סך הכל תקבולים (תקציב רגיל ובלתי רגיל)
153,576	<u>תקציב רגיל - סך הכל</u>	154,510	<u>תקציב רגיל - סך הכל</u>
13,708	הוצאות לנפש (ש"ח)	13,791	הכנסות לנפש (ש"ח)
	<b>לפי פרקי תקציב</b>		<b>לפי פרקי תקציב</b>
14,179	הנהלה וכלליות	65,559	מיסים ומענקים
16,422	שירותים מקומיים	15,149	שירותים מקומיים
86,244	שירותים ממלכתיים	64,374	שירותים ממלכתיים
65,841	מזה: חינוך	53,002	מזה: חינוך
12,678	רווחה	9,645	רווחה
6,079	תרבות	1,547	תרבות
6,911	מפעלים	8,602	מפעלים
2,527	מזה: מפעל המים	3,010	מזה: מפעל מים
29,820	תשלומים בלתי רגילים	826	תקבולים בלתי רגילים
	<b>לפי סיווג כלכלי</b>		<b>לפי סיווג כלכלי</b>
39,309	עלות עבודה - סך הכל	85,022	הכנסות עצמיות - סך הכל
24,978	מזה: חינוך	7,187	מזה: חינוך
3,121	רווחה	391	רווחה
56,218	הוצאות לפעולות	26,708	ארנונה - סך הכל גבייה *
		9,899	סך הכל גבייה
5,120	פירעון מלוות	15,537	סך הכל חיובים נטו
460	הוצאות מימון	63.7 %	יחס גבייה לכלל החיובים
		8,944	גבייה השנה (קרן + ריבית)
		13,173	חיוב בשנת החשבון
1,516	העברות והוצאות חד-פעמיות (כולל כיסוי גירעון מצטבר)	67.9 %	יחס גבייה השנה לחיוב השנה
		2,826	פטורים, שחרורים והנחות
		955	גביית פיגורים (קרן + ריבית)
50,953	כלליות, השתתפויות ותמיכות	16,809	* לא למגורים - סך הכל גבייה
		50,736	עצמיות אחרות
		69,488	הכנסות מהממשלה - סך הכל
		44,759	מזה: משרד החינוך
		9,508	משרד הרווחה
		10,295	מענק כללי
		1,646	מענקים מיוחדים ו/או מיועדים
		-	מענקים להקטנת גירעון מצטבר
		-	מלווה לאיזון
44,158	<u>תקציב בלתי רגיל - סך הכל</u>	49,371	<u>תקציב בלתי רגיל - סך הכל</u>
42,531	מזה: עבודות שבוצעו במשך השנה	4,600	מזה: השתתפות בעלי נכסים
-	העברת מלוות	7,851	השתתפות משרדי ממשלה
1,627	הוצאות אחרות	10,000	מלוות
		26,920	הכנסות אחרות
		934	<b>עודף/גירעון בתקציב הרגיל השנה</b>
		934	<b>עודף/גירעון בתקציב הרגיל השנה ללא קבלת מלוות לאיזון</b>
		1,714	<b>עודף/גירעון מצטבר בתקציב הרגיל לסוף שנה</b>
		21,586	<b>עומס מלוות לפירעון בסוף השנה (כולל הפרשי הצמדה)</b>

**2019**

**שפיר**

**חיובי ארנונה\* לפי סוג נכס (2018 ו-2019)**

חיוב באלפי ש"ח		שטחים באלפי מ"ר		סוג הנכס
2019	2018	2019	2018	
<b>29,660</b>	<b>29,475</b>	<b>56,121</b>	<b>59,199</b>	<b>סך הכל</b>
12,586	12,316	363	357	מגורים
2,428	2,329	35	35	משרדים, שירותים ומסחר
4,041	4,011	111	111	תעשייה
117	129	1	2	מלאכה
-	-	-	-	בנקים וחברות ביטוח
76	76	2	2	בתי מלון
-	-	-	-	חניונים
8,343	8,320	2,885	2,889	קרקע תפוסה
-	-	-	-	קרקע תפוסה המשמשת לעריכת אירועים
-	-	-	-	קרקע תפוסה במפעל עתיר שטח
1,464	1,550	52,295	55,379	אדמה חקלאית
360	499	420	420	מבנה חקלאי
-	-	-	-	אדמת בניין
-	-	-	-	מגורים שאינם בשימוש
1	-	3	-	מערכת סולרית הממוקמת על גג נכס
-	-	-	-	מערכת סולרית שאינה ממוקמת על גג נכס
-	-	-	-	קרקע תפוסה למערכת סולרית
245	244	5	5	יתר סוגי הנכסים

\* חיובי ארנונה מתייחסים לנתוני חיוב ראשוני, שאינו כולל את השינויים בסכומי המס בשל הצמדה ואת הגידול הטבעי שחל במהלך השנה כתוצאה מתוספת נכסים.

מקור הנתונים: דוח כספי שנתי מבוקר ברשויות מקומיות, נספח א.

170000

177000

184000

625000

625000

618000

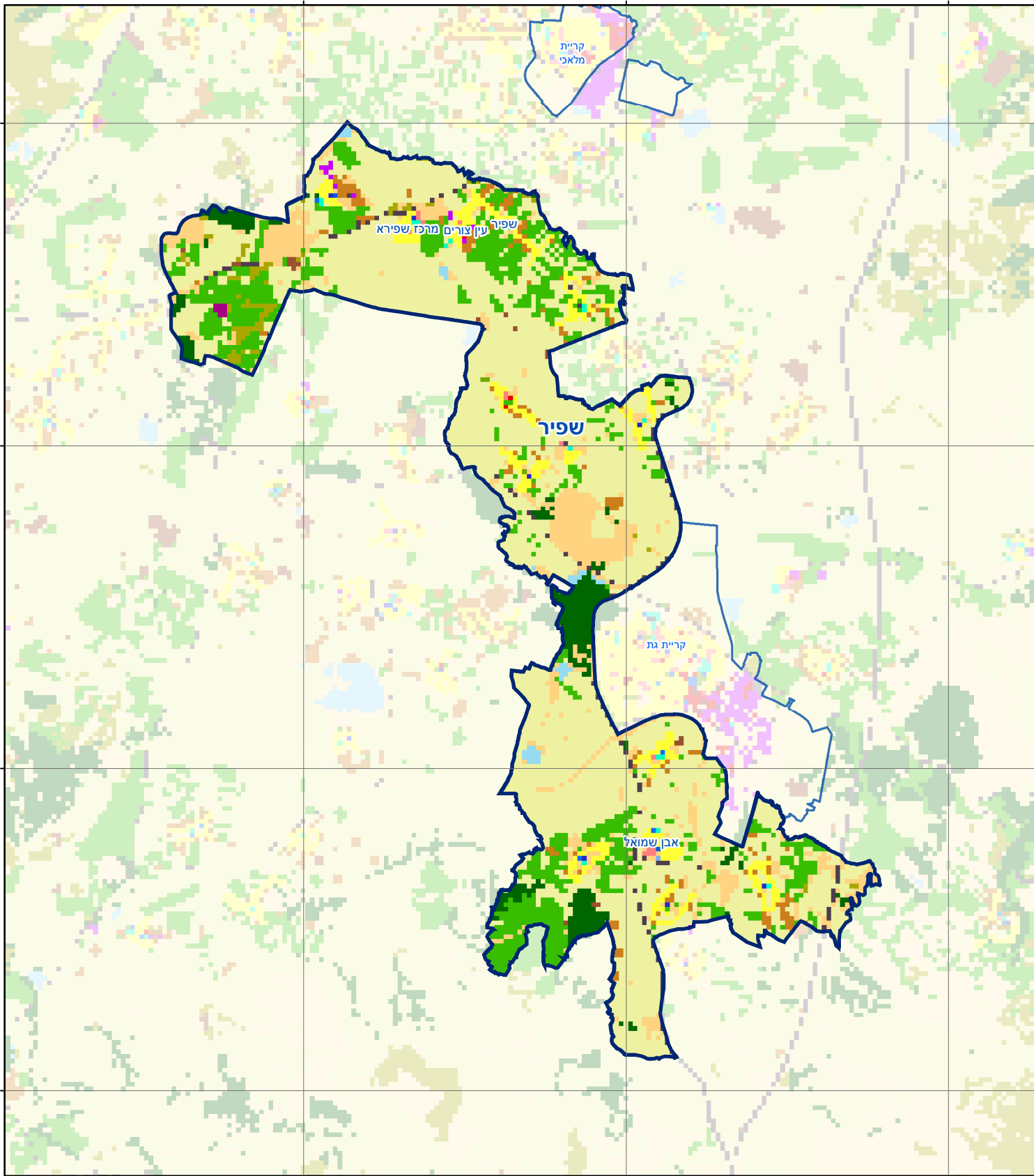
618000

611000

611000

604000

604000



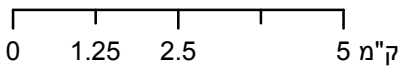
170000

177000

184000

# שפיר

סוג רשות: מועצה אזורית



## מפת התמצאות



## שימושי קרקע:

כרייה וחציבה	מסחר ומגורים במרכז עירוני	חינוך והשכלה
גופי מים	תחבורה	בריאות ורווחה
גינות לנוי פארק ציבורי	מסחר ומשרדים	שירותי דת
יער חורש	תעשייה	חירום והצלה
מטעים	מכלולי תשתית	שירותי מנהל ציבורי
גידולי שדה	שירות לציבור ללא אפיון	בתי עלמין
שיחים בתה ועשבוני	מגורים	תרבות פנאי וספורט
קרקע וסלע	מבנים חקלאיים	מלונאות ואירוח כפרי