

2019

תמר

כללי

סמל: 51 מחוז: הדרום	מרחב ימי, רשויות הגובלות בחוף הים: 0 מעמד מוניציפלי: מועצה אזורית
שנת קבלת מעמד מוניציפלי: 1956	תמר ממוצע המרחקים (2015) (ק"מ): 29.4
שטח (קמ"ר): 1,570.57	ממוצע המרחקים משוקלל (2015) (ק"מ): 33.2
מספר חברי מועצה: 9	

סמל צורת יישוב	צורת יישוב	מספר יישובים	אוכלוסייה, לפי צורת יישוב (לא כולל גרים מחוץ ליישובים)
180	סך הכל יישובים במועצה	5	
190	יישובים עירוניים, יהודיים	-	350 3.7%
191	יישובים עירוניים, מושבים	-	
192	יישובים עירוניים, מושבים שיתופיים	-	310 42.7%
193	יישובים עירוניים, קיבוצים	-	
280	יישובים עירוניים, לא-יהודיים	-	330 53.7%
290	יישובים עירוניים, לא-יהודיים	-	
310	מושבים (לרבות כפרים שיתופיים)	2	
320	מושבים שיתופיים	-	
330	קיבוצים	2	
340	יישובים מוסדיים, יהודיים	-	
350	יישובים כפריים אחרים, יהודיים	1	
370	יישובים קהילתיים	-	
440	יישובים מוסדיים, לא-יהודיים	-	
450	יישובים כפריים אחרים, לא-יהודיים	-	

הערה: המספר שמעל האחוזים מציין את סמל צורת היישוב.

דמוגרפיה

אוכלוסייה בסוף 2019 - סך הכל (אלפים)	1.6
זכרים	0.8
נקבות	0.7
יחס תלות (ל-1,000 תושבים בלתי תלויים)	906
התפלגות אוכלוסייה, לפי גיל ומין (אחוזים)	
גיל	אחוזים
4-0	8.5
9-5	7.6
14-10	6.5
19-15	9.6
29-20	12.7
44-30	20.4
59-45	14.8
64-60	4.6
+65	15.4
17-0	27.6
+75	4.8

הגירה פנימית, לפי מין וגיל			
גיל		מין	
+65	64-30	נקבות	זכרים
3	46	30	48
..	25	22	29

אחוזים	מספרים מוחלטים	קבוצת אוכלוסייה ודת
100.0	1,556	סך הכל
96.7		יהודים ואחרים
90.2		יהודים
3.1		אחוז גידול האוכלוסייה (לעומת שנה קודמת)
17		לידות חי
2		פטירות
15		ריבוי טבעי - סך הכל
9.8		שיעור ל-1,000 תושבים
..		פטירות תינוקות (ממוצע 2015-2019)
-		שיעור ל-1,000 לידות חי 2015-2019
0		הגירה בתוך הרשות
27		מאזן הגירה פנימית
29		מאזן הגירה - סך הכל
..		עולים בהשקעות ראשונה
100.0		גיל (אחוזים): 17-0
0.0		44-18
0.0		64-45
0.0		+65
7.0		אחוז עולי 1990+ מסך האוכלוסייה

**2019**

**תמר**

**שכר ורווחה**

מקבלי קצבאות בגין ילדים (סוף שנה)				מקבלי:	
מספר ילדים במשפחה			סך הכל	דמי אבטלה - סך הכל (ממוצע חודשי)	מזה: גברים
+5	4-3	2-1			
..	44	105	150	-	הכשרה מקצועית
..	140	163	308	43	גיל ממוצע (לא כולל חיילים)
<b>נתוני 2018</b>				181	דמי אבטלה ממוצעים ליום (ש"ח)
שכר חודשי ממוצע של שכיר במשך השנה				164	קצבאות זקנה ושאיירים (סוף שנה)
% שינוי ריאלי לעומת שנה קודמת		ש"ח		2.4	מזה: אחוז מקבלי השלמת הכנסה
4.6	8,731			14	גמלת הבטחה הכנסה (נפשות, במשך השנה)
4.9	9,761			6	גמלאות (סוף שנה): סיעוד
3.6	7,629			16	נכות כללית
<b>מספר השכירים</b>				9	ניידות
אחוז השכירים המשתכרים עד שכר מינימום				8	נכות מעבודה ותלויים
מדד אי-השוויון - שכירים (מדד גייני, 0 שוויון מלא)				<b>מבוטחים בקופות חולים</b>	
0.3802				86.9	באחוזים: כללית
<b>מספר העצמאים</b>				9.6	מכבי
130				1.7	מאוחדת
הכנסה חודשית ממוצעת של עצמאי במשך השנה (ש"ח)				1.8	לאומית
14,546					
אחוז שינוי ריאלי לעומת שנה קודמת					
0.6					
אחוז העצמאים המשתכרים עד מחצית השכר הממוצע					
45.4					

**בנייה ודיור**

גמר בנייה	התחלת בנייה	שטח - סך הכל (אלפי מ"ר)
8.0	13.5	מזה: למגורים (אלפי מ"ר)
1.8	1.0	מספר דירות
14	4	

**תשתיות ושירותים עירוניים**

גמר	התחלה	שירות/תשתית
-	-	סלילת כבישים חדשים, הרחבה ושיקום של כבישים
-	-	אורך (ק"מ)
-	-	שטח (אלפי מ"ר)
1.6	1.0	הנחת צינורות: מים (ק"מ)
-	-	ביוב (ק"מ)
-	-	תיעול (ק"מ)

**תחבורה**

615	כלי רכב מנועיים - סך הכל
451	מזה: כלי רכב פרטיים
7.4	גיל ממוצע של כלי רכב פרטי (שנים)
-	תאונות דרכים עם נפגעים (ת"ד) - סך הכל
-	קטלניות
-	קשות
-	קלות
-	שיעור ל-1,000 תושבים
-	שיעור ל-1,000 כלי רכב
-	הרוגים

**חינוך**

ילדים בגנים של משרד החינוך תשע"ט 2018/19				
סך הכל	גיל 3	גיל 4	גיל 5	גיל 6
55	25	13	16	..

תשע"ט 2018/19	בתי ספר	כיתות	תלמידים	ממוצע תלמידים לכיתה
סך הכל	..	19	334	-
יסודי	..	6	112	19
על-יסודי	..	13	222	-
חטיבת ביניים	..	7	123	-
תיכון	..	6	99	-
זכאים לתעודת בגרות מבין תלמידי כיתות יב (אחוזים):				
סך הכל	100.0			
עמדו בדרישות הסף של האוניברסיטאות	77.8			

**השכלה גבוהה**

2020	אחוז
31.4	בעלי תארים מישראל מכלל בני 35-55
..	מסיימי יב שהחלו לימודים גבוהים בתוך 8 שנים מסיום התיכון
4.4	סטודנטים מכלל בני 20-25
3.7	סטודנטים מכלל האוכלוסייה

**פסולת**

21.2	פסולת מוצקה ביתית, מסחרית וגזם (ק"ג לנפש ליום)
2.7	אחוז מחזור

2019

תמר

שימושי קרקע 2013

אחוז	קמ"ר	
100.0	1,343.07	סך הכל שטח שיפוט
-	0.45	מגורים
-	0.02	חינוך והשכלה
-	-	בריאות ורווחה
-	0.03	שירותים ציבוריים
-	0.20	תרבות, פנאי, נופש וספורט
-	-	מסחר ומשרדים
0.1	0.83	תעשייה
0.2	2.32	תשתית ותחבורה
0.3	3.63	מבנים חקלאיים
-	0.19	גינון לנוי, פארק ציבורי
-	0.50	יער וחורש
0.2	2.77	מטעים
0.2	3.28	גידולי שדה
99.0	1,328.85	שטח פתוח אחר
2,889	(נפשות לקמ"ר)	צפיפות אוכלוסייה לשטח בנוי למגורים
1.3		אוכלוסייה בסוף 2013 - סך הכל (אלפים)

מדד פריפריאליות 2015

2	אשכול: (מ-1 עד 10, 1 הפריפריאלי ביותר)
-1.280	ערך מדד:
11	דירוג: (מ-1 עד 255, 1 הפריפריאלי ביותר)
	דירוג לפי מרכיבי המדד:
6	מדד נגישות פוטנציאלית:
	(מ-1 עד 255, 1 הנגישות הנמוכה ביותר)
17	קרבה לגבול מחוז תל אביב:
	(מ-1 עד 255, 1 המרוחק ביותר)

מדד חברתי-כלכלי 2017

7	אשכול: (מ-1 עד 10, 1 הנמוך ביותר)
0.515	ערך מדד:
167	דירוג: (מ-1 עד 255, 1 הנמוך ביותר)

אוכלוסיית דיור משותף 2018

סך הכל	אחוז מאוכל' הרשות	
2		מוסדות דיור משותף
95		דיירי דיור משותף
-		בתי אבות ודיור מוגן
2.85		מוסדות חינוך
-		מוסדות דת
-		מוסדות אשפוז כולל הוסטלים
3.45		מוסדות אחרים

2019

תמר

נתוני ביצוע תקציב הרשות (אלפי ש"ח, אלא אם כן צוין אחרת)

הוצאות		הכנסות	
206,868	סך הכל תשלומים (תקציב רגיל ובלתי רגיל)	208,944	סך הכל תקבולים (תקציב רגיל ובלתי רגיל)
159,690	<u>תקציב רגיל - סך הכל</u>	159,694	<u>תקציב רגיל - סך הכל</u>
102,614	הוצאות לנפש (ש"ח)	102,617	הכנסות לנפש (ש"ח)
	<b>לפי פרקי תקציב</b>		<b>לפי פרקי תקציב</b>
16,342	הנהלה וכלליות	120,096	מיסים ומענקים
64,095	שירותים מקומיים	11,643	שירותים מקומיים
40,467	שירותים ממלכתיים	7,914	שירותים ממלכתיים
27,379	מזה: חינוך	6,837	מזה: חינוך
1,177	רווחה	530	רווחה
8,276	תרבות	547	תרבות
12,960	מפעלים	13,337	מפעלים
212	מזה: מפעל המים	525	מזה: מפעל מים
25,826	תשלומים בלתי רגילים	6,704	תקבולים בלתי רגילים
	<b>לפי סיווג כלכלי</b>		<b>לפי סיווג כלכלי</b>
42,443	עלות עבודה - סך הכל	150,416	הכנסות עצמיות - סך הכל
16,648	מזה: חינוך	555	מזה: חינוך
401	רווחה	-	רווחה
67,879	הוצאות לפעולות	133,387	ארנונה - סך הכל גבייה * למגורים
5,646	פירעון מלוות	2,227	סך הכל גבייה
1,320	הוצאות מימון	2,398	סך הכל חיובים נטו
		92.9 %	יחס גבייה לכלל החיובים
		2,227	גבייה השנה (קרן + ריבית)
		2,415	חיוב בשנת החשבון
21,018	העברות והוצאות חד-פעמיות (כולל כיסוי גירעון מצטבר)	92.2 %	יחס גבייה השנה לחיוב השנה
		-	פטורים, שחרורים והנחות
		-	גביית פיגורים (קרן + ריבית)
21,384	כלליות, השתתפויות ותמיכות	131,160	* לא למגורים - סך הכל גבייה
		16,474	עצמיות אחרות
		9,278	הכנסות מהממשלה - סך הכל
		6,339	מזה: משרד החינוך
		530	משרד הרווחה
		-	מענק כללי
		96	מענקים מיוחדים ו/או מיועדים
		-	מענקים להקטנת גירעון מצטבר
		-	מלווה לאיזון
47,178	<u>תקציב בלתי רגיל - סך הכל</u>	49,250	<u>תקציב בלתי רגיל - סך הכל</u>
35,073	מזה: עבודות שבוצעו במשך השנה	-	מזה: השתתפות בעלי נכסים
-	העברת מלוות	3,631	השתתפות משרדי ממשלה
12,105	הוצאות אחרות	-	מלוות
		45,619	הכנסות אחרות
			<b>עודף/גירעון בתקציב הרגיל השנה</b>
		4	<b>עודף/גירעון בתקציב הרגיל השנה ללא קבלת מלוות לאיזון</b>
		2,290	<b>עודף/גירעון מצטבר בתקציב הרגיל לסוף שנה</b>
		18,911	<b>עומס מלוות לפירעון בסוף השנה (כולל הפרשי הצמדה)</b>

**2019**

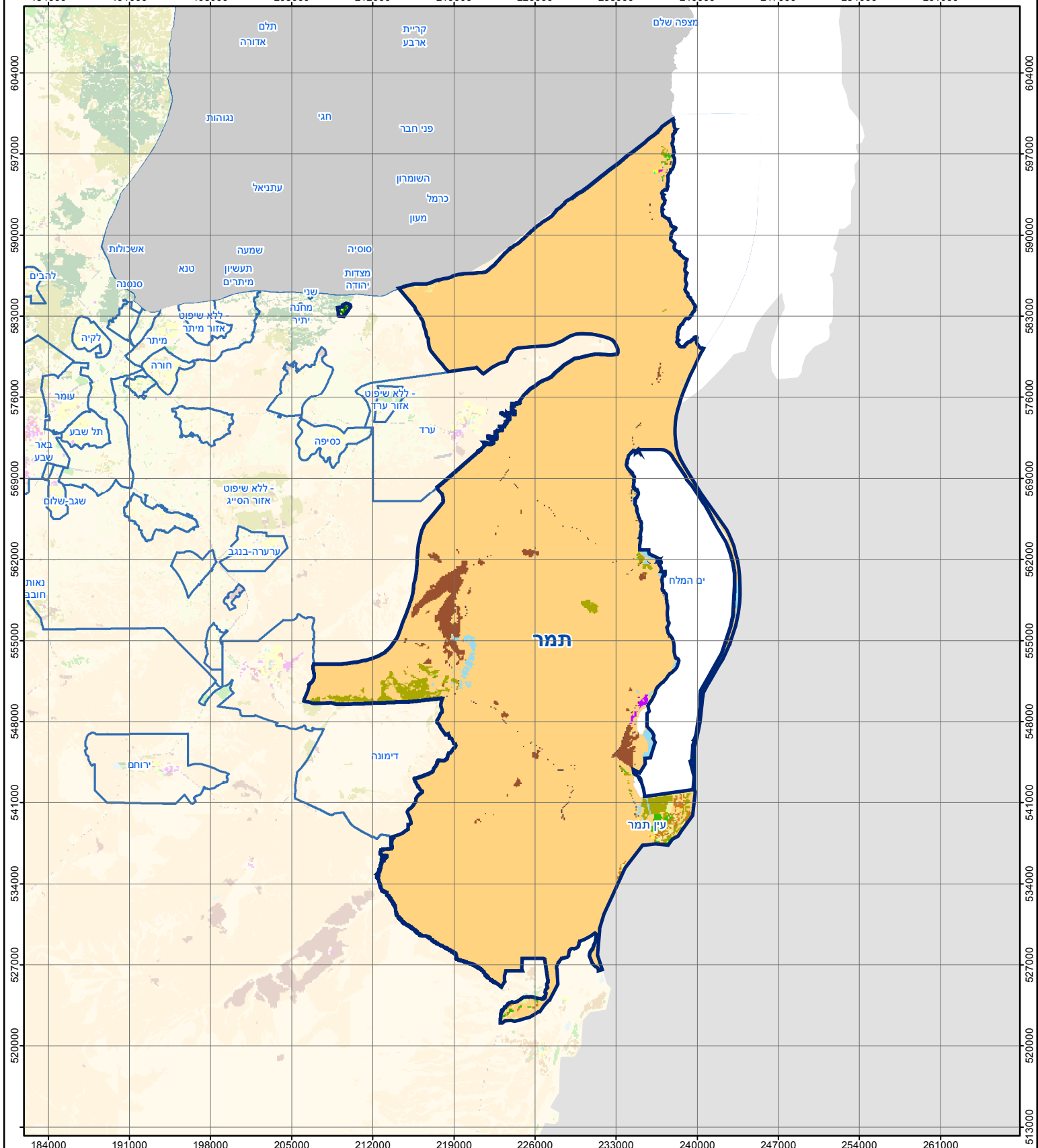
**תמר**

**חיובי ארנונה\* לפי סוג נכס (2018 ו-2019)**

חיוב באלפי ש"ח		שטחים באלפי מ"ר		סוג הנכס
2019	2018	2019	2018	
<b>140,033</b>	<b>132,646</b>	<b>181,373</b>	<b>181,016</b>	<b>סך הכל</b>
2,415	2,369	69	67	מגורים
4,353	3,777	51	45	משרדים, שירותים ומסחר
57,021	59,354	1,081	1,108	תעשייה
106	106	2	2	מלאכה
-	-	-	-	בנקים וחברות ביטוח
32,381	32,391	391	394	בתי מלון
232	90	7	3	חניונים
38,889	29,980	168,646	168,272	קרקע תפוסה
-	-	-	-	קרקע תפוסה המשמשת לעריכת אירועים
-	-	-	-	קרקע תפוסה במפעל עתיר שטח
659	657	10,723	10,723	אדמה חקלאית
166	164	403	403	מבנה חקלאי
-	-	-	-	אדמת בניין
-	-	-	-	מגורים שאינם בשימוש
-	-	-	-	מערכת סולרית הממוקמת על גג נכס
-	-	-	-	מערכת סולרית שאינה ממוקמת על גג נכס
-	-	-	-	קרקע תפוסה למערכת סולרית
3,811	3,758	0	0	יתר סוגי הנכסים

\* חיובי ארנונה מתייחסים לנתוני חיוב ראשוני, שאינו כולל את השינויים בסכומי המס בשל הצמדה ואת הגידול הטבעי שחל במהלך השנה כתוצאה מתוספת נכסים.

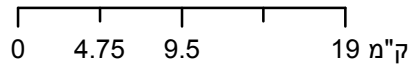
מקור הנתונים: דוח כספי שנתי מבוקר ברשויות מקומיות, נספח א.



מפת התמצאות

# תמר

סוג רשות: מועצה אזורית



**שימושי קרקע:**

כרייה וחציבה	מסחר ומגורים במרכז עירוני	חינוך והשכלה
גופי מים	תחבורה	בריאות ורווחה
גינות לנוי פארק ציבורי	מסחר ומשרדים	שירותי דת
יער וחורש	תעשייה	חירום והצלה
מטעים	מכלולי תשתית	שירותי מנהל ציבורי
גידולי שדה	שירות לציבור ללא אפיון	בתי עלמין
שיחים בתה ועשבוני	מגורים	תרבות פנאי וספורט
קרקע וסלע	מבנים חקלאיים	מלונאות ואירוח כפרי