

2019

חיפה

כללי

אחוזים	מספרים מוחלטים	קבוצת אוכלוסייה ודת
100.0	285,316	סך הכל
88.3		יהודים ואחרים
75.8		יהודים
11.7		ערבים
49.2		מוסלמים
48.9		נוצרים
1.6		דרוזים

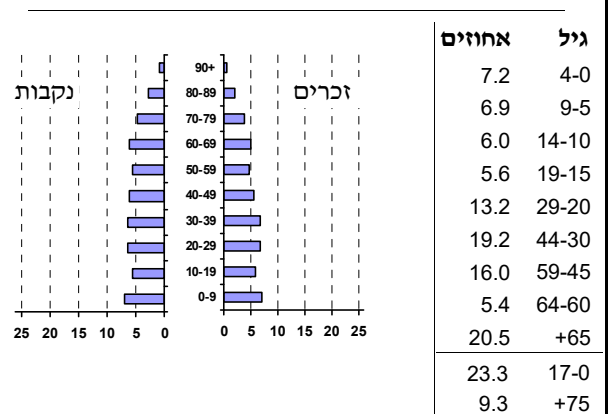
סמל: 4000 מחוז: חיפה
 מעמד מוניציפלי: עירייה
 שנת קבלת מעמד מוניציפלי: 1877
 מספר חברי מועצה: 31
 סמל ושם ועדת תכנון ובנייה: 304 חיפה
 מרחק מגבול מחוז תל אביב (2015) (ק"מ): 77.5
 מרחב ימי, רשויות הגובלות בחוף הים: 1

דמוגרפיה

0.6	אחוז גידול האוכלוסייה (לעומת שנה קודמת)
3,917	לידות חי
2,606	פטירות
1,311	ריבוי טבעי - סך הכל
4.6	שיעור ל-1,000 תושבים
7.8	פטירות תינוקות (ממוצע 2015-2019)
1.9	שיעור ל-1,000 לידות חי 2015-2019
19,114	הגירה בתוך הרשות
-2,327	מאזן הגירה פנימית
757	מאזן הגירה - סך הכל
3,141	עולים בהשתקעות ראשונה
25.1	גיל (אחוזים): 17-0
42.8	44-18
21.4	64-45
10.8	+65
24.1	אחוז עולי 1990+ מסך האוכלוסייה

אוכלוסייה בסוף 2019 - סך הכל (אלפים) 285.3
 זכרים 137.7
 נקבות 147.6
 יחס תלות (ל-1,000 תושבים בלתי תלויים) 857

התפלגות אוכלוסייה, לפי גיל ומין (אחוזים)



הגירה פנימית, לפי מין וגיל

גיל				מין		סך הכל	
+65	64-30	29-15	עד 14	נקבות	זכרים		
491	3,383	2,855	1,503	4,011	4,221	8,232	נכנסים
846	4,529	2,876	2,307	5,302	5,256	10,558	יוצאים

שכר ורווחה

מקבלי קצבאות בגין ילדים (סוף שנה)				מספר ילדים במשפחה		מקבלי	
מספר ילדים		סך הכל					
+5	4-3	2-1					
1,265	8,214	25,200	34,679	2,100	960	דמי אבטלה - סך הכל (ממוצע חודשי)	זמי אבטלה - סך הכל (ממוצע חודשי)
7,580	26,321	37,550	71,451	8	40	מזה: גברים	מזה: גברים
				8	142	הכשרה מקצועית	הכשרה מקצועית
				40	55,767	גיל ממוצע (לא כולל חיילים)	גיל ממוצע (לא כולל חיילים)
				142	22.0	דמי אבטלה ממוצעים ליום (ש"ח)	דמי אבטלה ממוצעים ליום (ש"ח)
				55,767	7,922	קצבאות זקנה ושאימים (סוף שנה)	קצבאות זקנה ושאימים (סוף שנה)
				22.0	9,381	מזה: אחוז מקבלי השלמת הכנסה	מזה: אחוז מקבלי השלמת הכנסה
				7,922	10,665	גמלת הבטחת הכנסה (נפשות, במשך השנה)	גמלת הבטחת הכנסה (נפשות, במשך השנה)
				9,381	1,413	גמלאות (סוף שנה): סיעוד	גמלאות (סוף שנה): סיעוד
				10,665	1,404	נכות כללית	נכות כללית
				1,413		ניידות	ניידות
				1,404		נכות מעבודה ותלויים	נכות מעבודה ותלויים
				מבוטחים בקופות חולים			
				באחוזים: כללית			
				מכבי			
				מאוחדת			
				לאומית			
				מספר השכירים			
				אחוז השכירים המשתכרים עד שכר מינימום			
				מדד אי-השוויון - שכירים (מדד גייני, 0 שוויון מלא)			
				מספר העצמאים			
				הכנסה חודשית ממוצעת של עצמאי במשך השנה (ש"ח)			
				אחוז שינוי ריאלי לעומת שנה קודמת			
				אחוז העצמאים המשתכרים עד מחצית השכר הממוצע			

2019

חיפה

מים

תקבולים (אלפי מ"ק) פחת (אלפי מ"ק) אחוז הפחת מסך כל תקבולי המים צריכה, לפי ייעוד		
27,462		
2,071		
7.5		
אחוז מסך הכל	אלפי מ"ק	
100.0	25,391	סך הכל
100.0	25,391	ביתית (וכל צריכה אחרת)
-	-	חקלאית
צריכה ביתית (וכל צריכה אחרת), לפי ייעוד		
מ"ק לנפש	אחוז	אלפי מ"ק
102.2	100.0	25,391
52.8	51.6	13,112
3.2	3.2	803
3.8	3.7	933
7.9	7.8	1,973
1.0	0.9	238

תחבורה

128,329	כלי רכב מנועיים - סך הכל
113,543	מזה: כלי רכב פרטיים
6.0	גיל ממוצע של כלי רכב פרטי (שנים)
546	תאונות דרכים עם נפגעים (ת"ד) - סך הכל
6	קטלניות
88	קשות
452	קלות
1.9	שיעור ל-1,000 תושבים
4.3	שיעור ל-1,000 כלי רכב
7	הרוגים

פסולת

1.8	פסולת מוצקה ביתית, מסחרית וגזם (ק"ג לנפש ליום)
26.9	אחוז מחזור

בנייה ודיוור

גמר בנייה	התחלת בנייה	
150.6	61.2	שטח - סך הכל (אלפי מ"ר)
140.2	56.6	מזה: למגורים (אלפי מ"ר)
1,080	503	מספר דירות
122,333		מספר דירות למגורים לפי מרשם מבנים ודירות

שטח וצפיפות

72.93	שטח (קמ"ר)
4,419.4	צפיפות לקמ"ר

חינוך

ילדים בגנים של משרד החינוך תשע"ט 2018/19				
סך הכל	גיל 3	גיל 4	גיל 5	גיל 6
12,182	3,788	3,967	3,906	521
תשע"ט 2018/19	בתי ספר	כיתות	תלמידים	ממוצע תלמידים לכיתה
סך הכל	126	1,818	43,466	
יסודי	80	1,057	25,174	26
על-יסודי	73	761	18,292	
חטיבת ביניים	23	244	6,014	
תיכון	50	517	12,278	
זכאים לתעודת בגרות מבין תלמידי כיתות יב (אחוזים):				
סך הכל	74.7			
עמדו בדרישות הסף של האוניברסיטאות	64.8			

השכלה גבוהה

33.9	בעלי תארים מישראל מכלל בני 35-55
46.7	מסיימי יב שהחלו לימודים גבוהים בתוך 8 שנים מסיום התיכון
23.6	סטודנטים מכלל בני 20-25
4.8	סטודנטים מכלל האוכלוסייה

בריאות

5.00	2019-2015	שיעור פטירות מתוקנן ל-1,000 תושבים
82.9	2019-2015	תוחלת חיים - סך הכל
2.11		שיעור פרייון כולל ל-1,000 תושבים
21,405.3	2016-2014	מספר מקרי סוכרת ממוצע לשנה
47.8	2016-2014	שיעור מקרי סוכרת מתוקנן ל-1,000 תושבים
		בעלי עודף משקל/השמנת יתר (אחוזים)
22.0	2018/19	כיתה א
31.0	2018/19	כיתה ז
677.6	2018-2014	מספר מקרי סרטן ממוצע לשנה, גברים
340.73	2018-2014	שיעור מקרי סרטן מכל הסוגים מתוקנן ל-100,000 תושבים, גברים
831.8	2018-2014	מספר מקרי סרטן ממוצע לשנה, נשים
353.26	2018-2014	שיעור מקרי סרטן מכל הסוגים מתוקנן ל-100,000 תושבים, נשים

תשתיות ושירותים עירוניים

גמר	התחלה	
24.5	7.0	סלילת כבישים חדשים, הרחבה ושיקום של כבישים אורך (ק"מ)
216.0	41.2	שטח (אלפי מ"ר)
3.5	3.5	הנחת צינורות: מים (ק"מ)
0.8	0.8	ביוב (ק"מ)
-	-	תיעול (ק"מ)

2019

חיפה

מדד פריפריאליות 2015

6	אשכול: (מ-1 עד 10, 1 הפריפריאלי ביותר)
1.015	ערך מדד:
204	דירוג: (מ-1 עד 255, 1 הפריפריאלי ביותר)
דירוג לפי מרכיבי המדד:	
219	מדד נגישות פוטנציאלית: (מ-1 עד 255, 1 הנגישות הנמוכה ביותר)
126	קרבה לגבול מחוז תל אביב: (מ-1 עד 255, 1 המרוחק ביותר)

מדד חברתי-כלכלי 2017

7	אשכול: (מ-1 עד 10, 1 הנמוך ביותר)
0.542	ערך מדד:
169	דירוג: (מ-1 עד 255, 1 הנמוך ביותר)

מדד קומפקטיות 2018

9	אשכול: (מ-1 עד 10, 1 הקומפקטי ביותר)
196	דירוג: (מ-1 עד 197, 1 הקומפקטי ביותר)
1.889	ציון תקן:

סקר כוח אדם

227.3	סך הכל בני 15 ומעלה (אלפים) התעודה הגבוהה ביותר (אחוזים)
12.1	ללא תעודה, תעודת סיום בי"ס יסודי או חטי"ב
12.4	תעודת סיום בי"ס תיכון
19.6	תעודת בגרות
13.8	תעודת סיום מוסד על תיכון
39.2	תעודה אקדמית
תכונות כוח עבודה	
63.4	אחוז המשתתפים בכוח העבודה
60.5	שיעור תעסוקה
4.5	אחוז בלתי מועסקים
28.6	אחוז מועסקים מחוץ ליישוב המגורים
111.8	סך כל משקי הבית (אלפים)
2.5	ממוצע נפשות למשק בית
בעלות על דירה (אחוז מתוך משקי הבית)	
57.0	בבעלות
37.7	בשכירות

שימושי קרקע 2013

אחוז	קמ"ר	
100.0	64.68	סך הכל שטח שיפוט
28.7	18.57	מגורים
3.2	2.10	חינוך והשכלה
0.6	0.42	בריאות ורווחה
1.6	1.02	שירותים ציבוריים
1.3	0.83	תרבות, פנאי, נופש וספורט
7.1	4.56	מסחר ומשרדים
5.0	3.21	תעשייה
8.0	5.18	תשתית ותחבורה
-	-	מבנים חקלאיים
1.0	0.67	גינון לנוי, פארק ציבורי
14.7	9.53	יער וחורש
-	-	מטעים
3.0	1.96	גידולי שדה
25.8	16.63	שטח פתוח אחר

מורשעים בדין (נתונים ארעיים) 2018

561	סך הכל
2.6	שיעור ל-1,000 בני 19 ומעלה
סוגי עבירות	
24.6	כלפי הסדר הציבורי
17.3	כלפי חיי אדם וגופו
24.2	מוסר
21.7	רכוש
7.0	מרמה וכלכליות
(1.6)	רישוי
3.6	אחר

14,712	צפיפות אוכלוסייה לשטח בנוי למגורים (נפשות לקמ"ר)
273.2	אוכלוסייה בסוף 2013 - סך הכל (אלפים)

אוכלוסיית דיוור משותף 2018

אחוז מאוכל' הרשות	סך הכל	
70	10,904	מוסדות דיוור משותף
0.86		דיירי דיוור משותף
1.83		בתי אבות ודיוור מוגן
0.30		מוסדות חינוך
0.68		מוסדות דת
0.18		מוסדות אשפוז כולל הוסטלים
		מוסדות אחרים

2019

חיפה

נתוני ביצוע תקציב הרשות (אלפי ש"ח, אלא אם כן צוין אחרת)

הוצאות		הכנסות	
3,687,565	סך הכל תשלומים (תקציב רגיל ובלתי רגיל)	3,627,588	סך הכל תקבולים (תקציב רגיל ובלתי רגיל)
2,842,904	<u>תקציב רגיל - סך הכל</u>	2,845,274	<u>תקציב רגיל - סך הכל</u>
9,964	הוצאות לנפש (ש"ח)	9,972	הכנסות לנפש (ש"ח)
	לפי פרקי תקציב		לפי פרקי תקציב
321,292	הנהלה וכלליות	1,584,294	מיסים ומענקים
446,935	שירותים מקומיים	86,373	שירותים מקומיים
1,110,267	שירותים ממלכתיים	607,541	שירותים ממלכתיים
627,404	מזה: חינוך	377,621	מזה: חינוך
304,169	רווחה	217,500	רווחה
152,895	תרבות	11,211	תרבות
554,320	מפעלים	550,683	מפעלים
0	מזה: מפעל המים	73	מזה: מפעל מים
410,090	תשלומים בלתי רגילים	16,383	תקבולים בלתי רגילים
	לפי סיווג כלכלי		לפי סיווג כלכלי
1,096,970	עלות עבודה - סך הכל	2,272,249	הכנסות עצמיות - סך הכל
396,509	מזה: חינוך	30,518	מזה: חינוך
48,146	רווחה	2,952	רווחה
		1,383,700	ארנונה - סך הכל גבייה
337,214	הוצאות לפעולות		* למגורים
159,273	פירעון מלוות	536,994	סך הכל גבייה
11,493	הוצאות מימון	797,603	סך הכל חיובים נטו
		67.3 %	יחס גבייה לכלל החיובים
	העברות והוצאות חד-פעמיות (כולל כיסוי גירעון מצטבר)	493,563	גבייה השנה (קרן + ריבית)
		692,261	חיוב בשנת החשבון
		71.3 %	יחס גבייה השנה לחיוב השנה
		157,718	פטורים, שחרורים והנחות
		43,431	גביית פיגורים (קרן + ריבית)
1,237,954	כלליות, השתתפויות ותמיכות	846,706	* לא למגורים - סך הכל גבייה
		855,079	עצמיות אחרות
		573,025	הכנסות מהממשלה - סך הכל
		338,927	מזה: משרד החינוך
		212,935	משרד הרווחה
		-	מענק כללי
		5,253	מענקים מיוחדים ו/או מיועדים
		-	מענקים להקטנת גירעון מצטבר
		-	מלווה לאיזון
844,661	<u>תקציב בלתי רגיל - סך הכל</u>	782,314	<u>תקציב בלתי רגיל - סך הכל</u>
830,231	מזה: עבודות שבוצעו במשך השנה	3,478	מזה: השתתפות בעלי נכסים
-	העברת מלוות	418,238	השתתפות משרדי ממשלה
14,430	הוצאות אחרות	170,000	מלוות
		190,598	הכנסות אחרות
			עודף/גירעון בתקציב הרגיל השנה
		2,370	עודף/גירעון בתקציב הרגיל השנה ללא קבלת מלוות לאיזון
		2,370	עודף/גירעון מצטבר בתקציב הרגיל לסוף שנה
		958	עומס מלוות לפירעון בסוף השנה (כולל הפרשי הצמדה)
		1,138,592	

2019

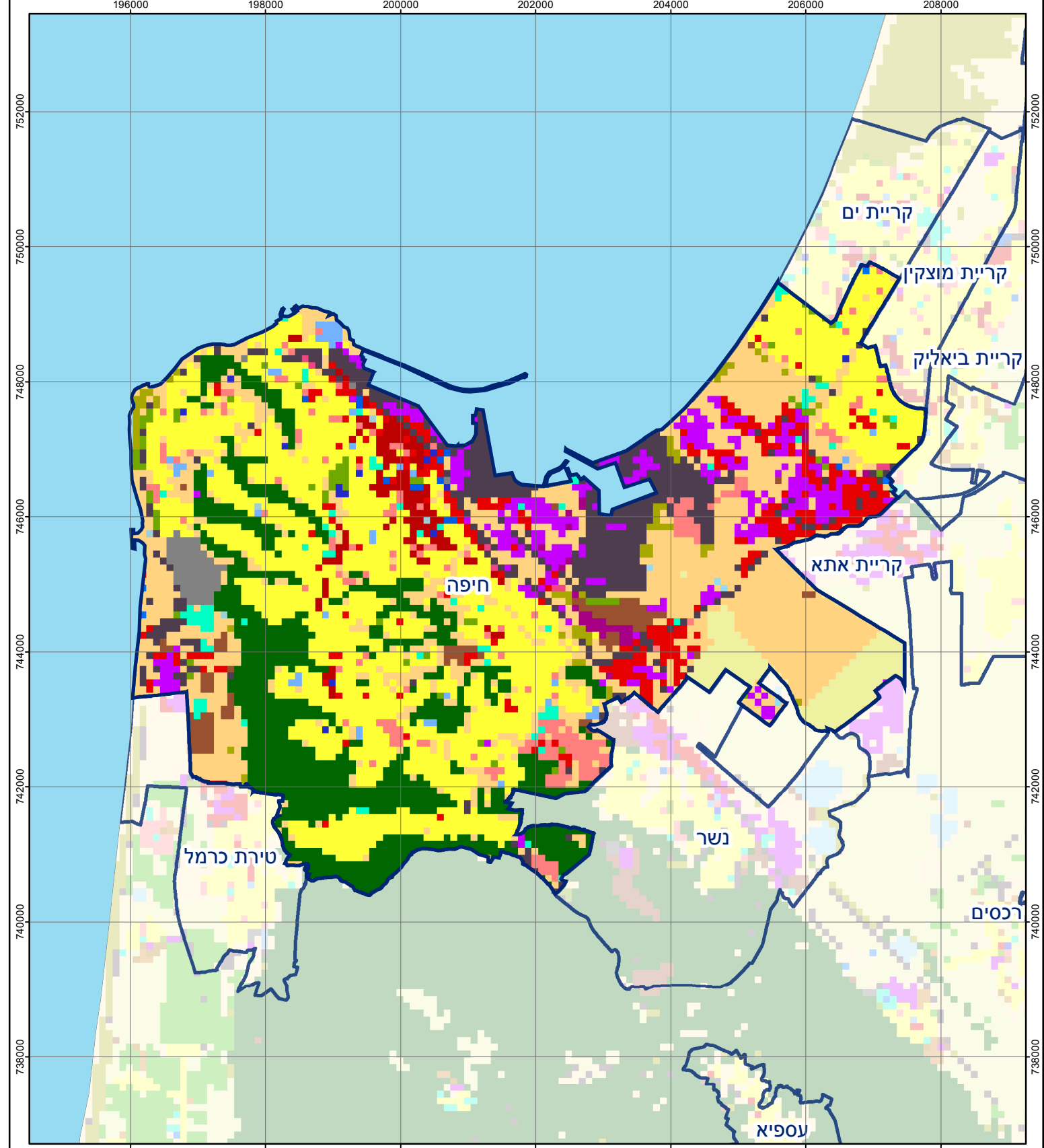
חיפה

חיובי ארנונה* לפי סוג נכס (2018 ו-2019)

חיוב באלפי ש"ח		שטחים באלפי מ"ר		סוג הנכס
2019	2018	2019	2018	
1,570,808	1,519,159	26,444	25,476	סך הכל
686,821	668,686	10,408	10,180	מגורים
459,201	441,834	3,714	3,594	משרדים, שירותים ומסחר
127,852	125,169	1,403	1,401	תעשייה
64,646	64,967	682	685	מלאכה
40,405	44,359	32	35	בנקים וחברות ביטוח
12,531	10,145	145	120	בתי מלון
9,296	9,020	145	142	חניונים
128,118	108,051	8,738	7,447	קרקע תפוסה
-	-	-	-	קרקע תפוסה המשמשת לעריכת אירועים
3,319	7,894	475	1,161	קרקע תפוסה במפעל עתיר שטח
-	-	-	-	אדמה חקלאית
-	-	-	-	מבנה חקלאי
-	-	-	-	אדמת בניין
-	-	-	-	מגורים שאינם בשימוש
-	-	-	-	מערכת סולרית הממוקמת על גג נכס
-	-	-	-	מערכת סולרית שאינה ממוקמת על גג נכס
-	-	-	-	קרקע תפוסה למערכת סולרית
38,619	39,034	702	711	יתר סוגי הנכסים

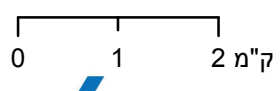
* חיובי ארנונה מתייחסים לנתוני חיוב ראשוני, שאינם כוללים את השינויים בסכומי המס בשל הצמדה ואת הגידול הטבעי שחל במהלך השנה כתוצאה מתוספת נכסים.

מקור הנתונים: דוח כספי שנתי מבוקר ברשויות מקומיות, נספח א.



חיפה

סוג רשות: עירייה
 סמל יישוב: 4000



מפת התמצאות



שימושי קרקע:	
	חינוך והשכלה
	בריאות ורווחה
	שירותי דת
	חירום והצלה
	שירותי מנהל ציבורי
	בתי עלמין
	תרבות פנאי וספורט
	מלונאות ואירוח כפרי
	מסחר ומגורים במרכז עירוני
	תחבורה
	מסחר ומשרדים
	תעשייה
	מכלולי תשתית
	שירות לציבור ללא אפיון
	מגורים
	מבנים חקלאיים
	כרייה וחציבה
	גופי מים
	גינות לנוי פארק ציבורי
	יער וחורש
	מטעים
	גידולי שדה
	שיחים בתה ועשבוני
	קרקע וסלע