

2019

טבריה

כללי

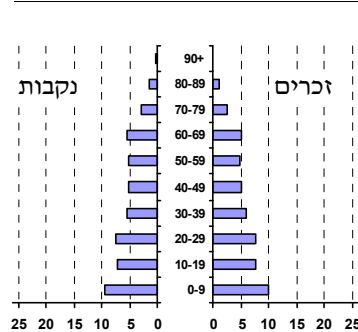
מספרים מוחלטים	קבוצת אוכלוסייה ודת	אחוזים
44,779	סך הכל	100.0
	יהודים ואחרים	98.4
	יהודים	92.4
אחוז גידול האוכלוסייה (לעומת שנה קודמת)		
1.2	לידות חי	
967	פטירות	
319	ריבוי טבעי - סך הכל	648
14.6	שיעור ל-1,000 תושבים	
3.8	פטירות תינוקות (ממוצע 2015-2019)	
(4.0)	שיעור ל-1,000 לידות חי 2015-2019	
3,065	הגירה בתוך הרשות	
-168	מאזן הגירה פנימית	
-45	מאזן הגירה - סך הכל	
121	עולים בהשתקעות ראשונה	
28.9	גיל (אחוזים): 17-0	
39.7	44-18	
16.5	64-45	
14.9	+65	
11.7	אחוז עולי 1990+ מסך האוכלוסייה	

סמל: 6700 **מחוז:** הצפון
מעמד מוניציפלי: עירייה
שנת קבלת מעמד מוניציפלי: 1877
מספר חברי מועצה: 15
סמל ושם ועדת תכנון ובנייה: 207 טבריה
מרחק מגבול מחוז תל אביב (2015) (ק"מ): 111.9
מרחב ימי, רשויות הגובלות בחוף הים: 0

דמוגרפיה

אוכלוסייה בסוף 2019 (אלפים) 44.8
זכרים 22.4
נקבות 22.4
יחס תלות (ל-1,000 תושבים בלתי תלויים) 906

התפלגות אוכלוסייה, לפי גיל ומין (אחוזים)



הגירה פנימית, לפי מין וגיל

גיל				מין		סך הכל	
+65	64-30	29-15	עד 14	נקבות	זכרים		
66	435	505	475	711	770	1,481	נכנסים
104	615	484	446	826	823	1,649	יוצאים

שכר ורווחה

מקבלי קצבאות בגין ילדים (סוף שנה)				מקבלי	
מספר ילדים במשפחה			סך הכל	דמי אבטלה - סך הכל (ממוצע חודשי)	
+5	4-3	2-1		573	מזה: גברים
455	1,735	4,274	6,464	247	הכשרה מקצועית
2,756	5,709	6,249	14,714	38	גיל ממוצע (לא כולל חיילים)
נתוני 2018				117	דמי אבטלה ממוצעים ליום (ש"ח)
שכר חודשי ממוצע של שכיר במשך השנה				6,190	קצבאות זקנה ושאירים (סוף שנה)
% שינוי ריאלי לעומת שנה קודמת		ש"ח		23.7	מזה: אחוז מקבלי השלמת הכנסה
2.5	6,912	סך הכל		2,268	גמלת הבטחה הכנסה (נפשות, במשך השנה)
3.9	8,332	גברים		1,285	גמלאות (סוף שנה): סיעוד
1.5	5,617	נשים		3,001	נכות כללית
מספר השכירים				269	ניידות
20,722	אחוז השכירים המשתכרים עד שכר מינימום 47.7			220	נכות מעבודה ותלויים
0.4151	מדד אי-השוויון - שכירים (מדד גיני, 0 שוויון מלא)			מבוטחים בקופות חולים	
1,568	מספר העצמאים			73.7	באחוזים: כללית
7,694	הכנסה חודשית ממוצעת של עצמאי במשך השנה (ש"ח)			7.7	מכבי
-1.2	אחוז שינוי ריאלי לעומת שנה קודמת			7.9	מאוחדת
52.0	אחוז העצמאים המשתכרים עד מחצית השכר הממוצע			10.7	לאומית

2019

טבריה

מים

תקבולים (אלפי מ"ק) פחת (אלפי מ"ק) אחוז הפחת מסך כל תקבולי המים צריכה, לפי ייעוד		
4,635	568	12.3
אחוז מסך הכל	אלפי מ"ק	
100.0	4,067	סך הכל
100.0	4,067	ביתית (וכל צריכה אחרת)
-	-	חקלאית
צריכה ביתית (וכל צריכה אחרת), לפי ייעוד		
מ"ק לנפש	אחוז	אלפי מ"ק
90.8	100.0	4,067
52.4	57.7	2,345
3.3	3.7	149
4.1	4.5	184
6.8	7.5	304
0.8	0.8	34

תחבורה

15,437	כלי רכב מנועיים - סך הכל
13,283	מזה: כלי רכב פרטיים
7.1	גיל ממוצע של כלי רכב פרטי (שנים)
49	תאונות דרכים עם נפגעים (ת"ד) - סך הכל
3	קטלניות
2	קשות
44	קלות
1.1	שיעור ל-1,000 תושבים
3.2	שיעור ל-1,000 כלי רכב
3	הרוגים

פסולת

פסולת מוצקה ביתית, מסחרית וגזם
2.3 (ק"ג לנפש ליום)
אחוז מחזור
5.4

בנייה ודיוור

גמר בנייה	התחלת בנייה	
49.3	24.4	שטח - סך הכל (אלפי מ"ר)
47.8	24.4	מזה: למגורים (אלפי מ"ר)
370	163	מספר דירות
17,125		מספר דירות למגורים לפי מרשם מבנים ודירות

שטח וצפיפות

16.20	שטח (קמ"ר)
2,764.7	צפיפות לקמ"ר

חינוך

ילדים בגנים של משרד החינוך תשע"ט 2018/19				
סך הכל	גיל 3	גיל 4	גיל 5	גיל 6
2,547	854	779	764	150
תשע"ט 2018/19	בתי ספר	כיתות	תלמידים	ממוצע תלמידים לכיתה
סך הכל	34	394	8,599	
יסודי	19	208	4,558	24
על-יסודי	21	186	4,041	
חטיבת ביניים	5	59	1,437	
תיכון	16	127	2,604	
זכאים לתעודת בגרות מבין תלמידי כיתות יב (אחוזים):				
סך הכל	61.4			
עמדו בדרישות הסף של האוניברסיטאות	41.5			

השכלה גבוהה

2020	אחוז
10.1	בעלי תארים מישראל מכלל בני 35-55
29.1	מסיימי יב שהחלו לימודים גבוהים בתוך 8 שנים מסיום התיכון
7.3	סטודנטים מכלל בני 20-25
1.8	סטודנטים מכלל האוכלוסייה

בריאות

5.58	2019-2015	שיעור פטירות מתוקנן ל-1,000 תושבים
..	2019-2015	תוחלת חיים - סך הכל
3.33		שיעור פרייון כולל ל-1,000 תושבים
2,851.7	2016-2014	מספר מקרי סוכרת ממוצע לשנה
55.5	2016-2014	שיעור מקרי סוכרת מתוקנן ל-1,000 תושבים
		בעלי עודף משקל/השמנת יתר (אחוזים)
19.0	2018/19	כיתה א
30.0	2018/19	כיתה ז
89.0	2018-2014	מספר מקרי סרטן ממוצע לשנה, גברים
374.58	2018-2014	שיעור מקרי סרטן מכל הסוגים מתוקנן ל-100,000 תושבים, גברים
77.4	2018-2014	מספר מקרי סרטן ממוצע לשנה, נשים
285.34	2018-2014	שיעור מקרי סרטן מכל הסוגים מתוקנן ל-100,000 תושבים, נשים

תשתיות ושירותים עירוניים

גמר	התחלה	
-	-	סלילת כבישים חדשים, הרחבה ושיקום של כבישים
-	-	אורך (ק"מ)
-	-	שטח (אלפי מ"ר)
8.7	3.1	הנחת צינורות: מים (ק"מ)
7.1	0.3	ביוב (ק"מ)
-	-	תיעול (ק"מ)

טבריה

2019

מדד חברתי- כלכלי 2017

אשכול: (מ-1 עד 10, 1 הנמוך ביותר)	4
ערך מדד:	-0.476
דירוג: (מ-1 עד 255, 1 הנמוך ביותר)	89

מדד קומפקטיות 2018

אשכול: (מ-1 עד 10, 1 הקומפקטי ביותר)	6
דירוג: (מ-1 עד 197, 1 הקומפקטי ביותר)	138
ציון תקן:	0.388

מדד פריפריאליות 2015

אשכול: (מ-1 עד 10, 1 הפריפריאלי ביותר)	3
ערך מדד:	-0.548
דירוג: (מ-1 עד 255, 1 הפריפריאלי ביותר)	56
דירוג לפי מרכיבי המדד:	
מדד נגישות פוטנציאלית:	69
(מ-1 עד 255, 1 הנגישות הנמוכה ביותר)	
קרבה לגבול מחוז תל אביב:	48
(מ-1 עד 255, 1 המרוחק ביותר)	

שימושי קרקע 2013

קמ"ר	אחוז	
16.28	100.0	סך הכל שטח שיפוט
3.71	22.8	מגורים
0.48	2.9	חינוך והשכלה
0.06	0.4	בריאות ורווחה
0.21	1.3	שירותים ציבוריים
0.37	2.3	תרבות, פנאי, נופש וספורט
0.52	3.2	מסחר ומשרדים
0.20	1.2	תעשייה
0.78	4.8	תשתית ותחבורה
-	-	מבנים חקלאיים
0.07	0.4	גינון לנוי, פארק ציבורי
3.69	22.7	יער וחורש
0.16	1.0	מטעים
2.37	14.6	גידולי שדה
3.66	22.4	שטח פתוח אחר

סקר כוח אדם

סך הכל בני 15 ומעלה (אלפים)	..
התעודה הגבוהה ביותר (אחוזים)	..
ללא תעודה, תעודת סיום בי"ס יסודי או חטי"ב	..
תעודת סיום בי"ס תיכון	..
תעודת בגרות	..
תעודת סיום מוסד על תיכון	..
תעודה אקדמית	..
תכונות כוח עבודה	..
אחוז המשתתפים בכוח העבודה	..
שיעור תעסוקה	..
אחוז בלתי מועסקים	..
אחוז מועסקים מחוץ ליישוב המגורים	..
סך כל משקי הבית (אלפים)	..
ממוצע נפשות למשק בית	..
בעלות על דירה (אחוז מתוך משקי הבית)	..
בבעלות	..
בשכירות	..

צפיפות אוכלוסייה לשטח בנוי למגורים (נפשות לקמ"ר)	11,321
אוכלוסייה בסוף 2013 - סך הכל (אלפים)	42.0

מורשעים בדין (נתונים ארעיים) 2018

סך הכל	..
שיעור ל-1,000 בני 19 ומעלה	..
סוגי עבירות	אחוז
כלפי הסדר הציבורי	
כלפי חיי אדם וגופו	
מוסר	
רכוש	
מרמה וכלכליות	
רישוי	
אחר	

אוכלוסיית דזור משותף 2018

אחוז מאוכל' הרשות	סך הכל	
16	1,058	מוסדות דזור משותף
0.49		דיירי דזור משותף
0.19		בתי אבות ודזור מוגן
0.69		מוסדות חינוך
1.00		מוסדות דת
0.02		מוסדות אשפוז כולל הוסטלים
		מוסדות אחרים

2019

טבריה

נתוני ביצוע תקציב הרשות (אלפי ש"ח, אלא אם כן צוין אחרת)

הוצאות		הכנסות	
373,978	סך הכל תשלומים (תקציב רגיל ובלתי רגיל)	380,347	סך הכל תקבולים (תקציב רגיל ובלתי רגיל)
348,302	תקציב רגיל - סך הכל	345,365	תקציב רגיל - סך הכל
7,778	הוצאות לנפש (ש"ח)	7,713	הכנסות לנפש (ש"ח)
	לפי פרקי תקציב		לפי פרקי תקציב
35,524	הנהלה וכלליות	193,292	מיסים ומענקים
58,859	שירותים מקומיים	18,407	שירותים מקומיים
182,056	שירותים ממלכתיים	125,857	שירותים ממלכתיים
88,125	מזה: חינוך	66,548	מזה: חינוך
71,777	רווחה	52,732	רווחה
15,556	תרבות	5,244	תרבות
4,298	מפעלים	2,809	מפעלים
401	מזה: מפעל המים	411	מזה: מפעל מים
67,565	תשלומים בלתי רגילים	5,000	תקבולים בלתי רגילים
	לפי סיווג כלכלי		לפי סיווג כלכלי
119,639	עלות עבודה - סך הכל	193,263	הכנסות עצמיות - סך הכל
42,870	מזה: חינוך	8,792	מזה: חינוך
10,534	רווחה	764	רווחה
79,385	הוצאות לפעולות	131,491	ארנונה - סך הכל גבייה
			* למגורים
17,266	פירעון מלוות	46,855	סך הכל גבייה
1,524	הוצאות מימון	50,665	סך הכל חיובים נטו
		92.5 %	יחס גבייה לכלל החיובים
8,821	העברות והוצאות חד-פעמיות (כולל כיסוי גירעון מצטבר)	45,458	גבייה השנה (קרן + ריבית)
121,667	כלליות, השתתפויות ותמיכות	74,916	חיוב בשנת החשבון
		60.7 %	יחס גבייה השנה לחיוב השנה
		25,516	פטורים, שחרורים והנחות
		1,397	גביית פיגורים (קרן + ריבית)
		84,636	* לא למגורים - סך הכל גבייה
		52,216	עצמיות אחרות
		152,102	הכנסות מהממשלה - סך הכל
		57,756	מזה: משרד החינוך
		51,997	משרד הרווחה
		26,456	מענק כללי
		6,207	מענקים מיוחדים ו/או מיועדים
		4,385	מענקים להקטנת גירעון מצטבר
		-	מלווה לאיזון
25,676	תקציב בלתי רגיל - סך הכל	34,982	תקציב בלתי רגיל - סך הכל
25,386	מזה: עבודות שבוצעו במשך השנה	-	מזה: השתתפות בעלי נכסים
-	העברת מלוות	15,653	השתתפות משרדי ממשלה
290	הוצאות אחרות	-	מלוות
		19,329	הכנסות אחרות
			עודף/גירעון בתקציב הרגיל השנה
	-2,937		עודף/גירעון בתקציב הרגיל השנה ללא קבלת מלוות לאיזון
	-2,937		עודף/גירעון מצטבר בתקציב הרגיל לסוף שנה
	-88,545		עומס מלוות לפירעון בסוף השנה (כולל הפרשי הצמדה)
	74,011		

2019

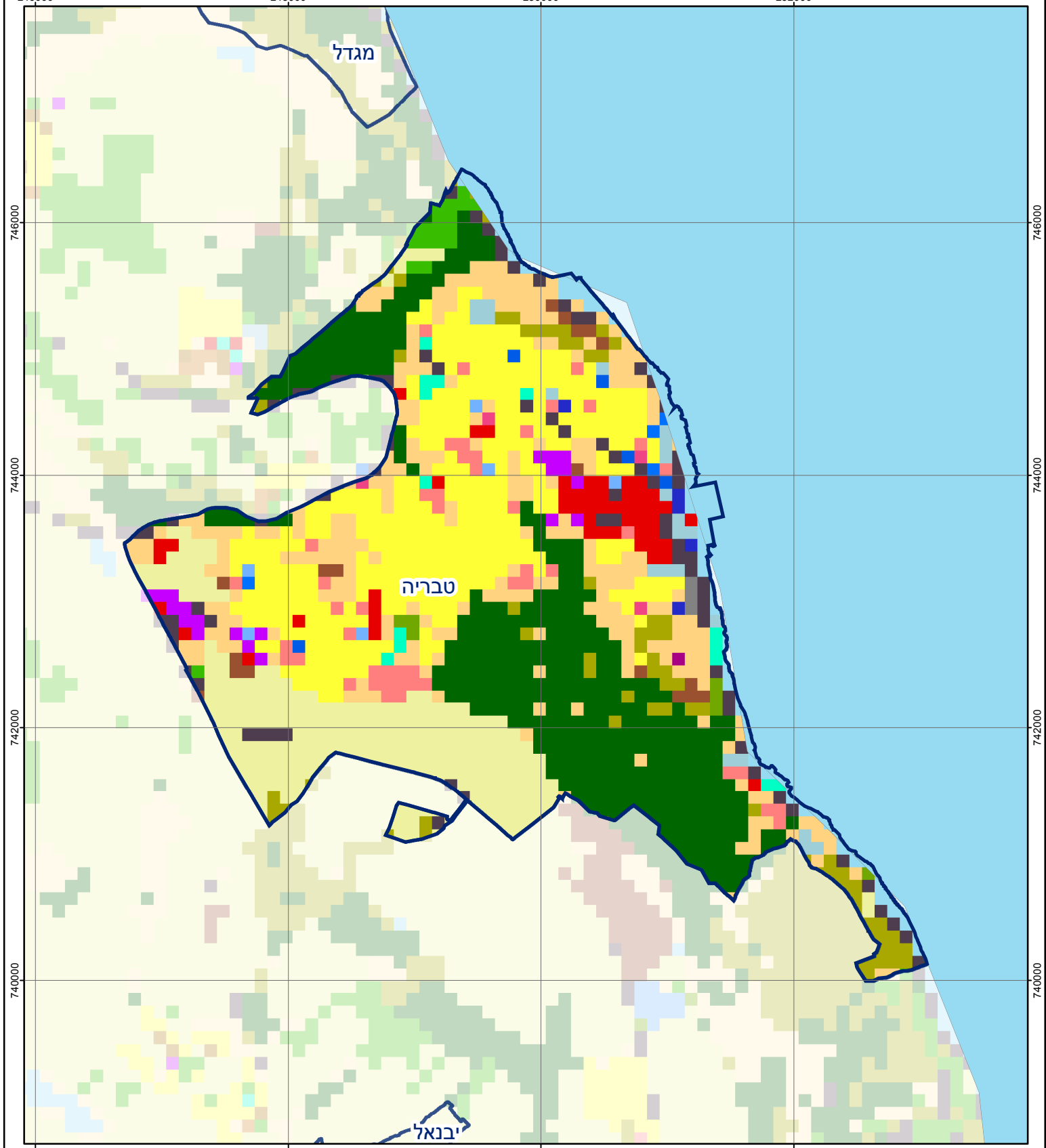
טבריה

חיובי ארנונה* לפי סוג נכס (2018 ו-2019)

חיוב באלפי ש"ח		שטחים באלפי מ"ר		סוג הנכס
2019	2018	2019	2018	
157,284	154,970	3,023	2,970	סך הכל
67,635	65,182	1,828	1,766	מגורים
48,886	49,056	279	280	משרדים, שירותים ומסחר
7,662	7,753	92	93	תעשייה
-	-	-	-	מלאכה
7,250	7,227	5	5	בנקים וחברות ביטוח
19,080	18,853	281	278	בתי מלון
818	781	80	77	חניונים
5,953	6,118	457	470	קרקע תפוסה
-	-	-	-	קרקע תפוסה המשמשת לעריכת אירועים
-	-	-	-	קרקע תפוסה במפעל עתיר שטח
-	-	1	1	אדמה חקלאית
-	-	-	-	מבנה חקלאי
-	-	-	-	אדמת בניין
-	-	-	-	מגורים שאינם בשימוש
-	-	-	-	מערכת סולרית הממוקמת על גג נכס
-	-	-	-	מערכת סולרית שאינה ממוקמת על גג נכס
-	-	-	-	קרקע תפוסה למערכת סולרית
-	-	-	-	יתר סוגי הנכסים

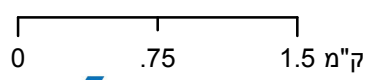
* חיובי ארנונה מתייחסים לנתוני חיוב ראשוני, שאינו כולל את השינויים בסכומי המס בשל הצמדה ואת הגידול הטבעי שחל במהלך השנה כתוצאה מתוספת נכסים.

מקור הנתונים: דוח כספי שנתי מבוקר ברשויות מקומיות, נספח א.



טבריה

סוג רשות: עירייה
 סמל יישוב: 6700



מפת התמצאות



שימושי קרקע:			
	מסחר ומגורים במרכז עירוני		חינוך והשכלה
	גופי מים		בריאות ורווחה
	גינות לנוי פארק ציבורי		מסחר ומשרדים
	יער וחורש		תעשייה
	מטעים		מכלולי תשתית
	גידולי שדה		שירות לציבור ללא אפיון
	שיחים בתה ועשבוני		מגורים
	קרקע וסלע		מבנים חקלאיים
			מלונאות ואירוח כפרי
			בתי עלמין
			תרבות פנאי וספורט
			שירותי דת
			חירום והצלה
			שירותי מנהל ציבורי