

2019

טירה

כללי

מספרים מוחלטים	קבוצת אוכלוסייה ודת	אחוזים
26,552	סך הכל	100.0
	ערבים	
	מוסלמים	99.9

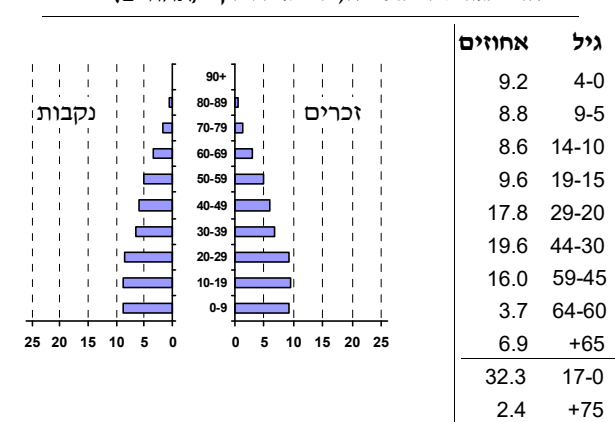
סמל: 2720 **מחוז:** המרכז
מעמד מוניציפלי: עירייה
שנת קבלת מעמד מוניציפלי: 1991
מספר חברי מועצה: 15
סמל ושם ועדת תכנון ובנייה: 403 טירה
מרחק מגבול מחוז תל אביב (2015) (ק"מ): 13.1
מרחב ימי, רשויות הגובלות בחוף הים: 0

דמוגרפיה

אחוז גידול האוכלוסייה (לעומת שנה קודמת) 1.5
לידות חי 470
פטירות 100
ריבוי טבעי - סך הכל 370
שיעור ל-1,000 תושבים 14.0
פטירות תינוקות (ממוצע 2015-2019) 1.4
שיעור ל-1,000 לידות חי 2015-2019 (3.0)
הגירה בתוך הרשות 30
מאזן הגירה פנימית -21
מאזן הגירה - סך הכל 0

אוכלוסייה בסוף 2019 - סך הכל (אלפים) 26.6
זכרים 13.3
נקבות 13.2
יחס תלות (ל-1,000 תושבים בלתי תלויים) 755

התפלגות אוכלוסייה, לפי גיל ומין (אחוזים)



הגירה פנימית, לפי מין וגיל

גיל				מין		סך הכל	
+65	64-30	29-15	עד 14	נקבות	זכרים		
..	30	51	40	75	48	123	נכנסים
..	41	61	41	93	51	144	יוצאים

שכר ורווחה

מקבלי קצבאות בגין ילדים (סוף שנה)				מספר ילדים במשפחה		סך הכל		מקבלי:		
+5	4-3	2-1								
100	1,069	2,485	3,654	משפחות	90	דמי אבטלה - סך הכל (ממוצע חודשי)	54	מזה: גברים		
542	3,479	3,787	7,808	ילדים	-	הכשרה מקצועית	42	גיל ממוצע (לא כולל חיילים)		
נתוני 2018								139	דמי אבטלה ממוצעים ליום (ש"ח)	
שכר חודשי ממוצע של שכיר במשך השנה								1,886	קצבאות זקנה ושאיירים (סוף שנה)	
% שינוי ריאלי לעומת שנה קודמת		ש"ח			29.3	מזה: אחוז מקבלי השלמת הכנסה	442	גמלת הבטחת הכנסה (נפשות, במשך השנה)		
2.5	6,988	סך הכל			694	גמלאות (סוף שנה): סיעוד	1,094	נכות כללית		
3.8	7,994	גברים			99	ניידות	72	נכות מעבודה ותלויים		
1.4	5,922	נשים			מבוטחים בקופות חולים					
11,728	מספר השכירים								75.1	באחוזים: כללית
48.6	אחוז השכירים המשתכרים עד שכר מינימום								16.3	מכבי
0.3906	מדד אי-השוויון - שכירים (מדד גיני, 0 שוויון מלא)								0.6	מאוחדת
1,315	מספר העצמאים								7.9	לאומית
8,211	הכנסה חודשית ממוצעת של עצמאי במשך השנה (ש"ח)									
2.4	אחוז שינוי ריאלי לעומת שנה קודמת									
42.0	אחוז העצמאים המשתכרים עד מחצית השכר הממוצע									

2019

טירה

מים

תקבולים (אלפי מ"ק)		
2,379		
פחת (אלפי מ"ק)		
392		
אחוז הפחת מסך כל תקבולי המים		
16.5		
צריכה, לפי ייעוד		
אחוז מסך הכל	אלפי מ"ק	
100.0	1,987	סך הכל
90.3	1,795	ביתית (וכל צריכה אחרת)
9.7	192	חקלאית
צריכה ביתית (וכל צריכה אחרת), לפי ייעוד		
מ"ק לנפש	אחוז	אלפי מ"ק
67.6	100.0	1,795
53.6	79.3	1,423
6.0	8.9	160
1.0	1.5	26
6.0	8.9	160
0.5	0.8	14

תחבורה

12,559	כלי רכב מנועיים - סך הכל
10,138	מזה: כלי רכב פרטיים
8.2	גיל ממוצע של כלי רכב פרטי (שנים)
19	תאונות דרכים עם נפגעים (ת"ד) - סך הכל
1	קטלניות
5	קשות
13	קלות
0.7	שיעור ל-1,000 תושבים
1.5	שיעור ל-1,000 כלי רכב
1	הרוגים

פסולת

פסולת מוצקה ביתית, מסחרית וגזם	
1.9	(ק"ג לנפש ליום)
4.9	אחוז מחזור

בנייה ודיוור

גמר בנייה	התחלת בנייה	
34.3	17.8	שטח - סך הכל (אלפי מ"ר)
17.1	5.4	מזה: למגורים (אלפי מ"ר)
110	36	מספר דירות
6,794		מספר דירות למגורים לפי מרשם מבנים ודירות

שטח וצפיפות

11.85	שטח (קמ"ר)
2,236.8	צפיפות לקמ"ר

חינוך

ילדים בגנים של משרד החינוך תשע"ט 2018/19				
סך הכל	גיל 3	גיל 4	גיל 5	גיל 6
1,332	441	458	414	19
תשע"ט 2018/19				
סך הכל	בתי ספר	כיתות	תלמידים	ממוצע תלמידים לכיתה
16	247	5,676		
9	128	2,739	26	
11	119	2,937		
4	51	1,374		
7	68	1,563		
זכאים לתעודת בגרות מבין תלמידי כיתות יב (אחוזים):				
סך הכל 62.5				
עמדו בדרישות הסף של האוניברסיטאות 49.7				

השכלה גבוהה

2020	אחוז
16.5	בעלי תארים מישראל מכלל בני 35-55
34.1	מסיימי יב שהחלו לימודים גבוהים בתוך 8 שנים מסיום התיכון
17.3	סטודנטים מכלל בני 20-25
3.1	סטודנטים מכלל האוכלוסייה

בריאות

5.94	2019-2015	שיעור פטירות מתוקנן ל-1,000 תושבים
..	2019-2015	תוחלת חיים - סך הכל
2.27		שיעור פרייון כולל ל-1,000 תושבים
1,654.3	2016-2014	מספר מקרי סוכרת ממוצע לשנה
87.4	2016-2014	שיעור מקרי סוכרת מתוקנן ל-1,000 תושבים
		בעלי עודף משקל/השמנת יתר (אחוזים)
37.0	2018/19	כיתה א
54.0	2018/19	כיתה ז
22.6	2018-2014	מספר מקרי סרטן ממוצע לשנה, גברים
276.63	2018-2014	שיעור מקרי סרטן מכל הסוגים מתוקנן ל-100,000 תושבים, גברים
27.0	2018-2014	מספר מקרי סרטן ממוצע לשנה, נשים
264.21	2018-2014	שיעור מקרי סרטן מכל הסוגים מתוקנן ל-100,000 תושבים, נשים

תשתיות ושירותים עירוניים

גמר	התחלה	
3.0	3.0	סלילת כבישים חדשים, הרחבה ושיקום של כבישים אורך (ק"מ)
25.0	25.0	שטח (אלפי מ"ר)
0.1	1.6	הנחת צינורות: מים (ק"מ)
13.6	-	ביוב (ק"מ)
0.3	0.3	תיעול (ק"מ)

טירה

2019

מדד חברתי- כלכלי 2017

אשכול: (מ-1 עד 10, 1 הנמוך ביותר)	4
ערך מדד:	-0.406
דירוג: (מ-1 עד 255, 1 הנמוך ביותר)	93

מדד קומפקטיות 2018

אשכול: (מ-1 עד 10, 1 הקומפקטי ביותר)	5
דירוג: (מ-1 עד 197, 1 הקומפקטי ביותר)	120
ציון תקן:	0.065

מדד פריפריאליות 2015

אשכול: (מ-1 עד 10, 1 הפריפריאלי ביותר)	7
ערך מדד:	1.152
דירוג: (מ-1 עד 255, 1 הפריפריאלי ביותר)	210
דירוג לפי מרכיבי המדד:	
מדד נגישות פוטנציאלית:	207
(מ-1 עד 255, 1 הנגישות הנמוכה ביותר)	
קרבה לגבול מחוז תל אביב:	217
(מ-1 עד 255, 1 המרוחק ביותר)	

שימושי קרקע 2013

קמ"ר	אחוז	
11.79	100.0	סך הכל שטח שיפוט
4.39	37.2	מגורים
0.10	0.8	חינוך והשכלה
0.03	0.3	בריאות ורווחה
0.06	0.5	שירותים ציבוריים
0.02	0.2	תרבות, פנאי, נופש וספורט
0.19	1.6	מסחר ומשרדים
0.19	1.6	תעשייה
0.16	1.4	תשתית ותחבורה
0.41	3.5	מבנים חקלאיים
0.03	0.3	גינון לנוי, פארק ציבורי
-	-	יער וחורש
1.08	9.2	מטעים
2.34	19.8	גידולי שדה
2.79	23.6	שטח פתוח אחר

סקר כוח אדם

סך הכל בני 15 ומעלה (אלפים)	..
התעודה הגבוהה ביותר (אחוזים)	..
ללא תעודה, תעודת סיום בי"ס יסודי או חטי"ב	..
תעודת סיום בי"ס תיכון	..
תעודת בגרות	..
תעודת סיום מוסד על תיכון	..
תעודה אקדמית	..
תכונות כוח עבודה	
אחוז המשתתפים בכוח העבודה	..
שיעור תעסוקה	..
אחוז בלתי מועסקים	..
אחוז מועסקים מחוץ ליישוב המגורים	..
סך כל משקי הבית (אלפים)	..
ממוצע נפשות למשק בית	..
בעלות על דירה (אחוז מתוך משקי הבית)	..
בבעלות	..
בשכירות	..

צפיפות אוכלוסייה לשטח בנוי למגורים (נפשות לקמ"ר)	5,467
אוכלוסייה בסוף 2013 - סך הכל (אלפים)	24.0

מורשעים בדין (נתונים ארעיים) 2018

סך הכל	..
שיעור ל-1,000 בני 19 ומעלה	..
סוגי עבירות	אחוז
כלפי הסדר הציבורי	
כלפי חיי אדם וגופו	
מוסר	
רכוש	
מרמה וכלכליות	
רישוי	
אחר	

אוכלוסיית דיוור משותף 2018

אחוז מאוכל' הרשות	סך הכל	
2	95	מוסדות דיוור משותף
-	-	דיירי דיוור משותף
-	-	בתי אבות ודיוור מוגן
-	-	מוסדות חינוך
-	-	מוסדות דת
0.05		מוסדות אשפוז כולל הוסטלים
0.31		מוסדות אחרים

2019

טירה

נתוני ביצוע תקציב הרשות (אלפי ש"ח, אלא אם כן צוין אחרת)

הוצאות		הכנסות	
131,818	סך הכל תשלומים (תקציב רגיל ובלתי רגיל)	125,672	סך הכל תקבולים (תקציב רגיל ובלתי רגיל)
113,247	תקציב רגיל - סך הכל	113,258	תקציב רגיל - סך הכל
4,265	הוצאות לנפש (ש"ח)	4,265	הכנסות לנפש (ש"ח)
	לפי פרקי תקציב		לפי פרקי תקציב
13,294	הנהלה וכלליות	60,508	מיסים ומענקים
18,773	שירותים מקומיים	2,819	שירותים מקומיים
64,833	שירותים ממלכתיים	48,054	שירותים ממלכתיים
41,322	מזה: חינוך	32,528	מזה: חינוך
19,167	רווחה	14,214	רווחה
3,168	תרבות	876	תרבות
930	מפעלים	832	מפעלים
-	מזה: מפעל המים	1	מזה: מפעל מים
15,417	תשלומים בלתי רגילים	1,045	תקבולים בלתי רגילים
	לפי סיווג כלכלי		לפי סיווג כלכלי
48,090	עלות עבודה - סך הכל	46,353	הכנסות עצמיות - סך הכל
25,114	מזה: חינוך	1,803	מזה: חינוך
5,154	רווחה	368	רווחה
		32,402	ארנונה - סך הכל גבייה
25,953	הוצאות לפעולות		* למגורים
3,710	פירעון מלוות	20,075	סך הכל גבייה
590	הוצאות מימון	32,585	סך הכל חיובים נטו
		61.6 %	יחס גבייה לכלל החיובים
		15,280	גבייה השנה (קרן + ריבית)
		44,964	חיוב בשנת החשבון
240	העברות והוצאות חד-פעמיות (כולל כיסוי גירעון מצטבר)	34.0 %	יחס גבייה השנה לחיוב השנה
		8,390	פטורים, שחרורים והנחות
		4,795	גביית פיגורים (קרן + ריבית)
34,664	כלליות, השתתפויות ותמיכות	12,327	* לא למגורים - סך הכל גבייה
		11,780	עצמיות אחרות
		66,905	הכנסות מהממשלה - סך הכל
		29,790	מזה: משרד החינוך
		13,808	משרד הרווחה
		17,435	מענק כללי
		2,352	מענקים מיוחדים ו/או מיועדים
		-	מענקים להקטנת גירעון מצטבר
		-	מלווה לאיזון
18,571	תקציב בלתי רגיל - סך הכל	12,414	תקציב בלתי רגיל - סך הכל
17,941	מזה: עבודות שבוצעו במשך השנה	-	מזה: השתתפות בעלי נכסים
-	העברת מלוות	6,089	השתתפות משרדי ממשלה
630	הוצאות אחרות	-	מלוות
		6,325	הכנסות אחרות
			עודף/גירעון בתקציב הרגיל השנה
		11	עודף/גירעון בתקציב הרגיל השנה ללא קבלת מלוות לאיזון
		11	עודף/גירעון מצטבר בתקציב הרגיל לסוף שנה
		-8,024	עומס מלוות לפירעון בסוף השנה (כולל הפרשי הצמדה)
		12,693	

2019

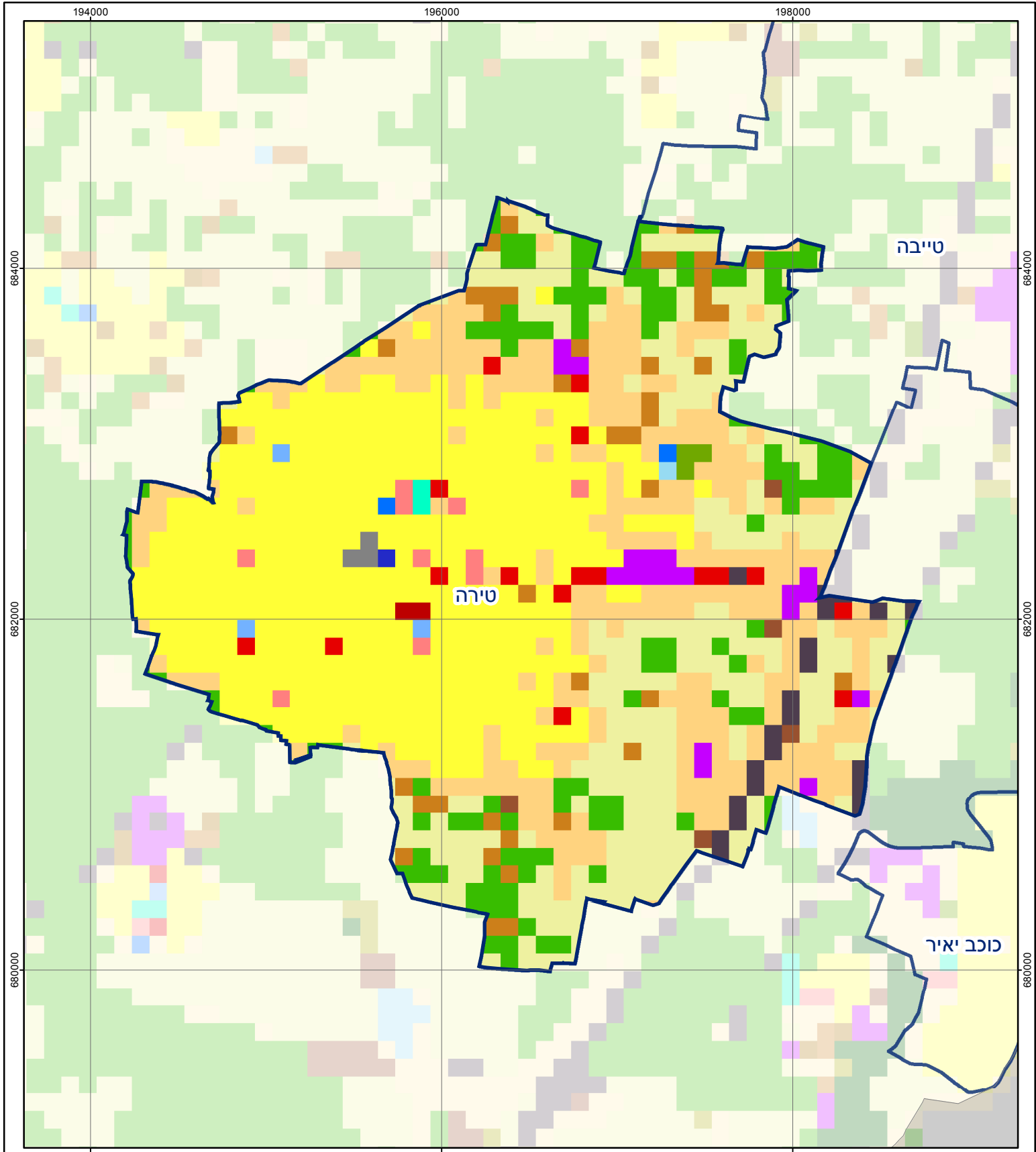
טירה

חיובי ארנונה* לפי סוג נכס (2018 ו-2019)

חיוב באלפי ש"ח		שטחים באלפי מ"ר		סוג הנכס
2019	2018	2019	2018	
51,183	46,441	1,359	1,237	סך הכל
35,179	31,955	1,011	921	מגורים
10,806	8,924	139	116	משרדים, שירותים ומסחר
-	58	-	0	תעשייה
3,338	2,830	52	44	מלאכה
371	398	1	1	בנקים וחברות ביטוח
-	-	-	-	בתי מלון
18	18	1	1	חניונים
1,397	1,270	152	138	קרקע תפוסה
-	-	-	-	קרקע תפוסה המשמשת לעריכת אירועים
-	-	-	-	קרקע תפוסה במפעל עתיר שטח
0	0	2	2	אדמה חקלאית
1	1	0	0	מבנה חקלאי
-	-	-	-	אדמת בניין
-	-	-	-	מגורים שאינם בשימוש
-	-	-	-	מערכת סולרית הממוקמת על גג נכס
-	-	-	-	מערכת סולרית שאינה ממוקמת על גג נכס
-	-	-	-	קרקע תפוסה למערכת סולרית
73	987	1	14	יתר סוגי הנכסים

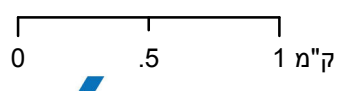
* חיובי ארנונה מתייחסים לנתוני חיוב ראשוני, שאינו כולל את השינויים בסכומי המס בשל הצמדה ואת הגידול הטבעי שחל במהלך השנה כתוצאה מתוספת נכסים.

מקור הנתונים: דוח כספי שנתי מבוקר ברשויות מקומיות, נספח א.



טיירה

סוג רשות: עירייה
 סמל יישוב: 2720



מפת התמצאות



שימושי קרקע:	
כרייה וחציבה	מסחר ומגורים במרכז עירוני
גופי מים	תחבורה
גינות לנוי פארק ציבורי	מסחר ומשרדים
יער וחורש	תעשייה
מטעים	מכלולי תשתית
גידולי שדה	שירות לציבור ללא אפיון
שיחים בתה ועשבוני	מגורים
קרקע וסלע	מבנים חקלאיים
חינוך והשכלה	בריאות ורווחה
שירותי דת	חירום והצלה
שירותי מנהל ציבורי	בתי עלמין
תרבות פנאי וספורט	מלונאות ואירוח כפרי